



SERVICES CULTURE ÉDITIONS
RESSOURCES POUR
L'ÉDUCATION NATIONALE

Ce document a été numérisé par le CRDP de Bordeaux pour la
Base Nationale des Sujets d'Examens de l'enseignement professionnel.

Campagne 2010

BTS INDUSTRIES DES MATÉRIAUX SOUPLES
OPTION MODELISME
CHAMP HABILLEMENT

CONCEPTION CONSTRUCTION DE PRODUIT
U.52 : ÉTUDE DE DÉVELOPPEMENT DE PRODUIT

SESSION 2010

Durée 4 h 30
Coefficient 3

Sommaire des documents

Sommaire	1 exemplaire	page 1/4
Sujet	1 exemplaire	page 2/4
Figurine	1 exemplaire	page 3/4
Gradation du corsage « ALICE ».....	2 exemplaires A3	page 4/4

Nota : une planche de base sera fournie par le centre d'examen en fonction des mannequins disponibles.

Documents à rendre avec la copie

- la demi-toile du modèle « ALICE » présentée épinglée, avec étiquette d'anonymat agrafée au bas du milieu dos. (fournie page 2/4)
- La recherche des vecteurs de gradation du corsage (document A3 page 4/4)

Critères d'évaluation :

- | | |
|--|----------|
| - Fidélité de la traduction du croquis | 5 points |
| - Respect des aplombs et de l'aisance | 5 points |
| - Maîtrise du réglage | 4 points |
| - Qualité technique de présentation | 2 points |
| - Exactitude des évolutions vectorielles | 2 points |
| - Logique de la répartition des valeurs | 2 points |

Dès que le sujet vous est remis, assurez vous qu'il est complet .
Le sujet comporte 4 pages numérotées de 1/4 à 4/4.

BTS INDUSTRIES DES MATÉRIAUX SOUPLES – champ habillement	Session 2010
U.52 Étude de développement de produit	IMBEDV / HAB s Page 1/4

SUJET

Tim Burton est un réalisateur de films à grands succès (Batman, Charlie et la chocolaterie, Edward aux mains d'argents, Big fish...). Son univers étrange et son esthétique très personnel ont su séduire le public.

Une grande enseigne profite de son actualité avec la sortie de son film « Alice aux pays des merveilles » et consécration suprême une exposition rétrospective de ses œuvres graphiques au Muséum of Modern Art de New York pour lancer sa nouvelle marque « TIMINETTE » qui propose des collections décalées, très gaies, un vrai remède à la morosité....

Modéliste dans l'entreprise « TIMINETTE » vous êtes chargé(e) de mettre au point le corsage « ALICE » en popeline de coton destiné à une clientèle 20-30 ans.

TRAVAIL DEMANDÉ :

Après l'analyse de la figurine :

- 1- Construire le ½ corsage « ALICE » (**excepté la manche**), selon la méthode de votre choix : moulage ou transformation.

On vous donne :

- une base en T 38 ou T 40 cléo R 70.

ou

- une base T 38 ou T 40 nouvelles génération mannequin cléo « JYL » ou mannequin Stockman 50497.

Présenter la demi-toile réglée et épinglée (côté droit) sur mannequin.

- 2- En vue d'une gradation rapide d'exécution du modèle « ALICE », proposer des évolutions de gradation judicieuses pour les tailles 36 au 46 qui seront appliquées par l'entreprise sur du matériel de CAO. La recherche se fera à l'aide des éléments de patron en réduction qui vont ont été remis. (document A3 4/4).

	N° Anonymat :	N° Anonymat :
Partie à coller ou àagrafer	NOTES :	N° D'INSCRIPTION : _____
		NOM : _____
		PRENOM : _____

MODELE : « ALICE »

- Le corsage est près du corps, appuyé à la taille.

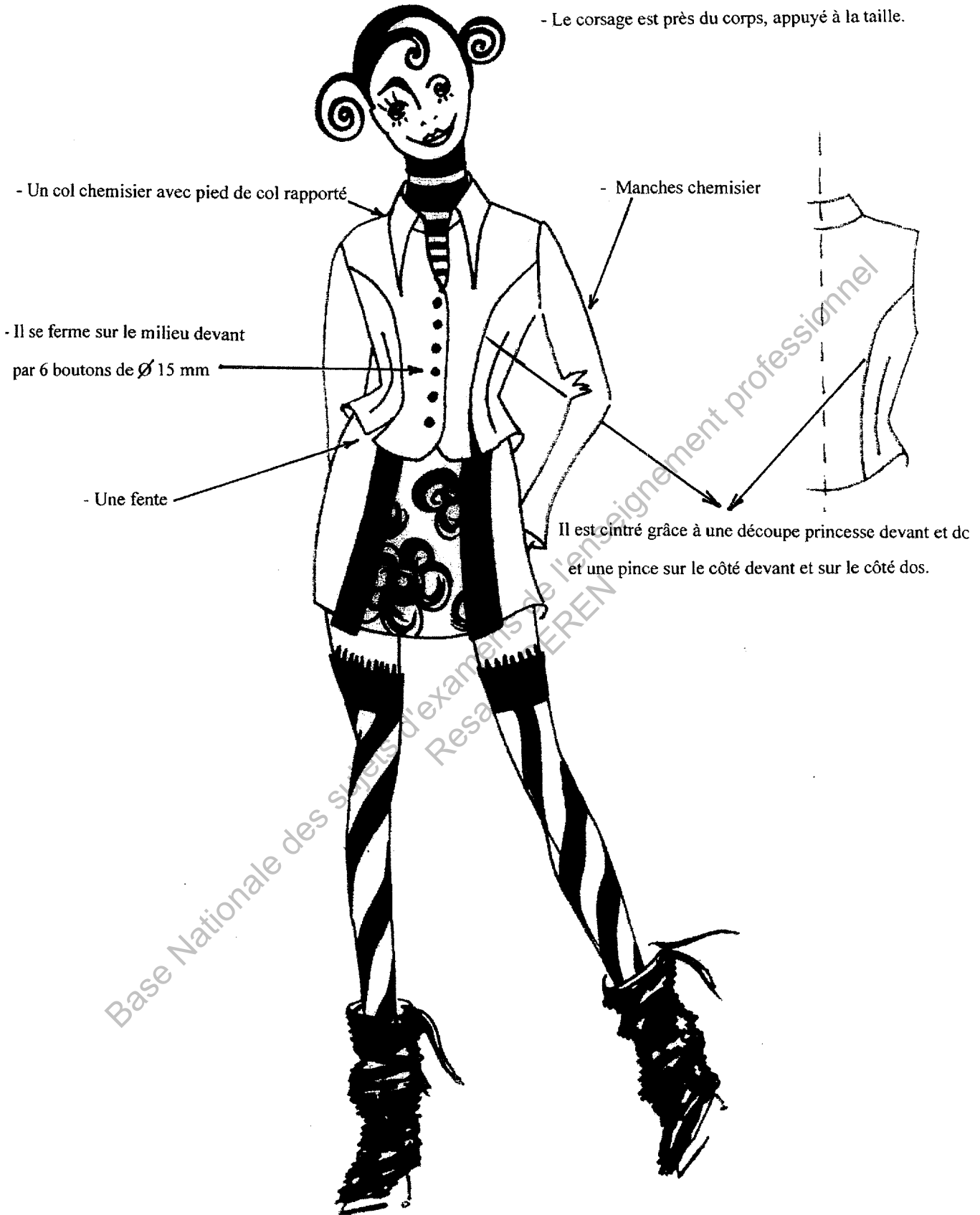
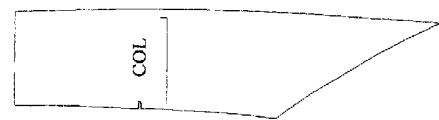


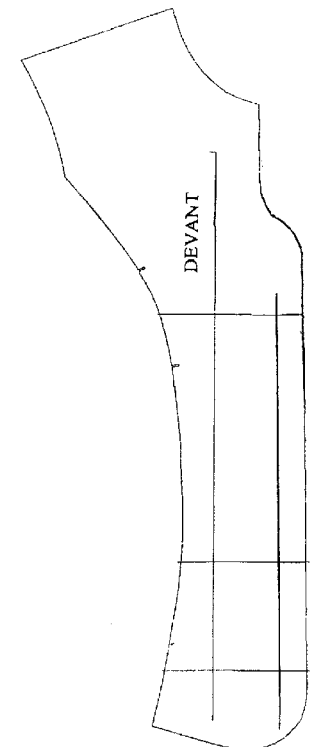
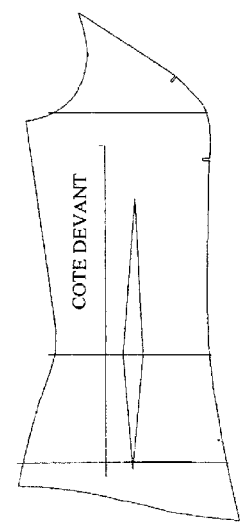
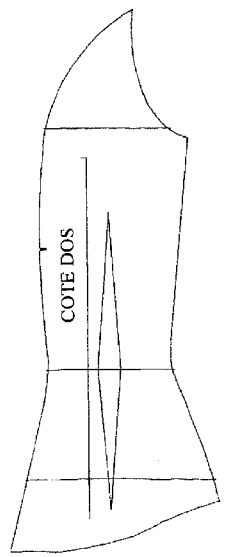
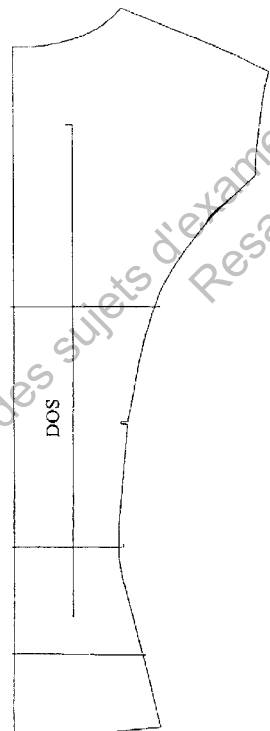
TABLEAU DES MENSURATIONS FEMINIQUES

DESIGNATIONS	T : 36	T : 38	T : 40	T : 42	T : 44	T : 46	Ecart	½ Perimètre	Répartition Avt	Répartition dos
Tour de poitrine	82/86	86/90	90/94	94/98	98/102	102/106				
Tour de taille	59/63	63/67	67/71	71/75	75/79	79/83				
Tour de bassin	88/92	92/96	96/100	100/104	104/108	108/112				
Longueur taille milieu dos	39.75	40	40.25	40.5	40.75	41				
Longueur taille milieu devant	35.75	36	36.25	36.5	36.75	37				
Longueur taille dos (épaule)	42	42.5	43	43.5	44	44.5				
Longueur taille devant (épaule)	43	43.5	44	44.5	45	45.5				
Carrure dos	34	35	36	37	38	39				
Carrure devant	32.5	33	33.5	34	34.5	35				
Ecartement des seins	17.4	18	18.6	19.2	19.8	20.4				
Longueur épaule	12.75	13	13.25	13.5	13.75	14				
Tour d'encolure base	36	37	38	39	40	41				
Longueur bras	57.5	58	58.5	59	59.5	60				
Tour bras	25.8	27	28.2	29.4	30.6	31.8				

MODELE « ALICE »
T40



PIED DE COL



Base Nationale des sujets d'examens de l'enseignement professionnel
Resau SCEREN