



SERVICES CULTURE ÉDITIONS
RESSOURCES POUR
L'ÉDUCATION NATIONALE

**Ce document a été numérisé par le CRDP de Montpellier pour la
Base Nationale des Sujets d'Examens de l'enseignement professionnel**

Ce fichier numérique ne peut être reproduit, représenté, adapté ou traduit sans autorisation.

BACCALAUREAT PROFESSIONNEL

ARTISANAT ET METIERS D'ART

OPTION METIERS DE L'ENSEIGNE ET DE LA SIGNALÉTIQUE
OPTION VERRERIE SCIENTIFIQUE ET TECHNIQUE

SESSION DE JUIN 2010

E2 : EPREUVE DE TECHNOLOGIE ET ARTS APPLIQUES

SOUS-EPREUVE B2 – UNITE 22

**HISTOIRE DE L'ART DU VERRE ET
PROJET D'ARTS APPLIQUES**

Aagrafer dans une copie modèle EN

SUJET			
Repère de l'épreuve	Durée	Coefficient	Page
1006-AMA SM T B	3 h	1	1/7

PREMIERE PARTIE- HISTOIRE DE L'ART

Vous répondrez directement sur cette feuille en vous appuyant sur l'observation de la planche 3/7.

1° DEMANDE :

Documents série 1 (page gauche 3/7)

L'ensemble de ces documents traite d'un thème identique

a) Vous identifierez ce thème en entourant une des propositions ci-dessous :

architecture scène nature portrait

b) Vous justifierez ce thème pour chacun des documents :

- document 1 :
- document 2 :
- document 3 :
- document 4 :

2° DEMANDE :

Documents série 1 (page gauche 3/7)

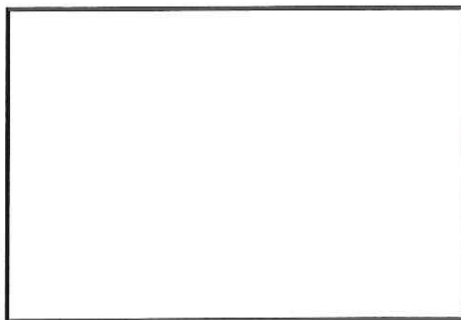
Deux documents présentent un même motif traduisant le mouvement.

a) Vous identifierez ces documents : **doc n° ...** et **doc n° ...**

b) Vous nommerez ce motif :

c) Ce motif est exprimé en **deux versions** dans les deux documents repérés

Vous effectuerez un relevé graphique de la version simple de ce motif



Vous effectuerez un relevé graphique de la version complexe de ce motif



3° DEMANDE :

Document 2 série 1 (page gauche 3/7)

Le **document 2** présente une pièce de verre caractéristique de son époque et de son auteur.

Vous identifierez cet auteur, nommerez, décrivez et resituez dans son contexte historique la technique verrière utilisée ici.

Auteur :

Technique :

4° DEMANDE :

Documents série 2 (page droite 3/7)

a) Un même artiste est l'auteur de cette série. Vous nommerez cet artiste :

b) Cette série d'œuvres traite d'un même thème en rapport avec les documents de la série 1. Vous expliquerez et justifierez ce rapport pour l'ensemble des œuvres de la série 2:

c) Les documents de cette série 2 sont traités dans des styles différents : **abstrait, stylisé, figuratif**. Vous attribuerez à chaque document le style correspond (un même style peut être attribué à plusieurs documents):

- document A :**
- document B :**
- document C :**
- document D :**
- document E :**

d) Vous préciserez le type de composition du **document D** et justifierez votre proposition :

Réponse : Symétrie nombre d'or en registre

Justification :

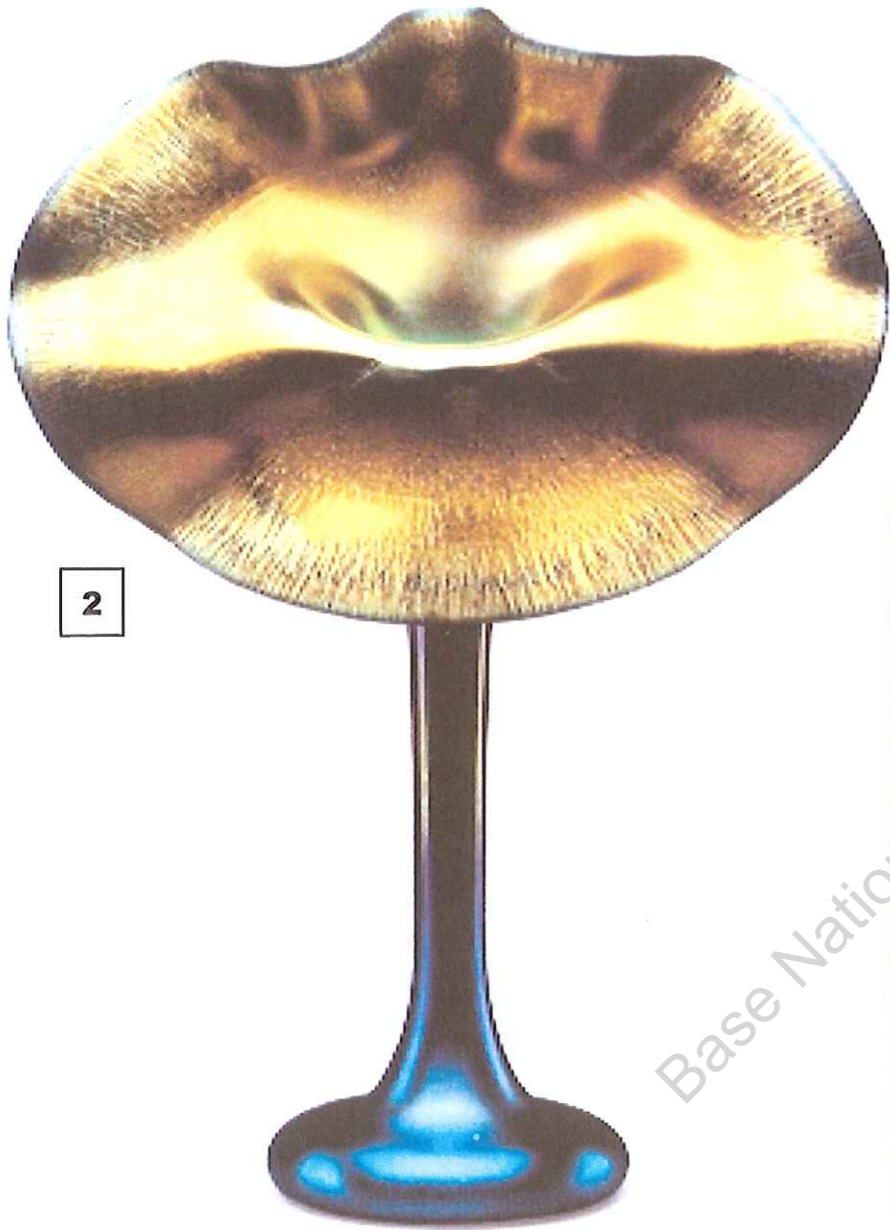
SUJET			
Repère de l'épreuve	Durée	Coefficient	Page
1006-AMA SM T B	3 h	1	2/7



1

SERIE1

DOCUMENTS 1 à 4



2



3



4

SERIE 2

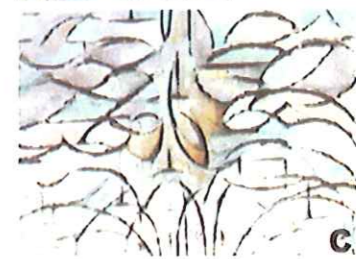
DOCUMENTS A à E



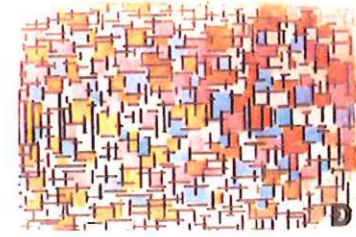
A



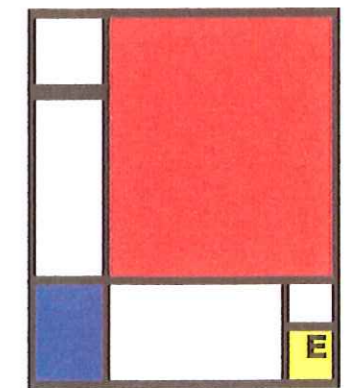
B



C



D



E

Base Nationale des Sujets d'Examens de l'Enseignement Professionnel
Réseau SCEREN

SUJET			
Repère de l'épreuve	Durée	Coefficient	Page
1006-AMA SM T B	3 h	1	3/7

DEUXIEME PARTIE - ARTS APPLIQUES

TRAVAIL DEMANDE

La civilisation moderne est très dépendante de l'énergie et particulièrement des énergies non renouvelables. Elle porte actuellement beaucoup d'espoir dans le développement des énergies renouvelables* telles la géothermie, les énergies solaires, solaires thermiques, énergies éoliennes, hydrauliques, photovoltaïques ...

Le 4^{ème} SIREME (Salon International des Energies Renouvelables et de la Maîtrise d'Energie) se tiendra au Parc des Expositions, Porte de Versailles à Paris en juin 2011.

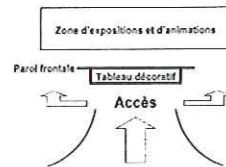
Ce Salon, réservé aux professionnels, est un espace regroupant de multiples événements : expositions, conférences, forums d'affaires, recrutements ...

L'entrée de ce salon comportera une paroi frontale (voir cahier des charges) accueillant un **panneau décoratif, éventuellement lumineux, sur le thème principal "Harmonies énergétiques complémentaires"**. Le thème secondaire portera sur la notion "quatre", pour 4^{ème} SIREME. Vous traiterez ce thème en vous appuyant sur les documents du folio 5/7.

*Une énergie renouvelable est une énergie renouvelée ou régénérée naturellement à l'échelle d'une vie humaine.

CAHIER DES CHARGES :

1 – Lieu d'intervention :



- espace d'accueil du Salon constitué d'une grande paroi frontale encadrée de deux parois latérales convexes (bombées) formant un vaste couloir d'accès
- le panneau décoratif sera installé en hauteur sur la paroi frontale

2 - Projet :

Dimensions du panneau : hauteur : 2000 mm
longueur : à déterminer de façon à former un **rectangle d'or** à partir de la hauteur (voir schéma page 7/7)
épaisseur : 150 mm

Techniques de réalisation à envisager: impression numérique, sérigraphie, adhésifs de couleur, tubes néon ou fluorescents, LEDES, PMMA, découpes, etc.

3 - Constituants plastiques

Le thème principal "Harmonies énergétiques complémentaires" associé au thème secondaire portant sur la notion "quatre" seront interprétés au travers de tous les principes suivants :

- composition fluide et dynamique
- développement en spirale
- principe de répétition
- harmonie colorée vive : chaude et froide

MISE EN ŒUVRE :

A partir des documents de la planche 5/7 et en fonction du cahier des charges, vous réaliserez les recherches suivantes sur les planches 6/7 et 7/7:

1° Relevés (folio 6/7) :

Vous observerez et traduirez en **trois ou quatre croquis** les caractéristiques plastiques de tout ou partie des documents : formes, graphismes, matières, couleurs.

2° Esquisses (folio 7/7- partie gauche):

A partir de vos précédents relevés et en fonction du cahier des charges, vous proposerez **deux recherches colorées**.
Echelle 1/30^{ème}

3° Projet final (folio 7/7- partie droite):

Après avoir sélectionné la proposition la plus pertinente en fonction du cahier des charges, vous présenterez la **mise au point** de votre projet.
Echelle 1/15^{ème}.
Toutes techniques graphiques autorisées.

DOCUMENTS A RENDRE A L'ISSUE DE L'EPREUVE :

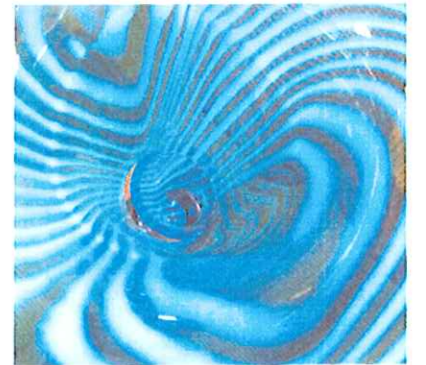
- 1° Folio 2/7
- 2° Folio 6/7
- 3° Folio 7/7

A remettre dans une copie d'examen anonymée

EVALUATION :

- . Adéquation du projet en fonction de sa destination
- . Respect du cahier des charges
- . Qualités graphiques et faisabilité
- . Cohérence et soin de la présentation

SUJET			
Repère de l'épreuve	Durée	Coefficient	Page
1006-AMA SM T B	3 h	1	4/7



Base Nationale des Sujets d'Examens de l'Enseignement Professionnel
Réseau SCEREN

SUJET			
Repère de l'épreuve	Durée	Coefficient	Page
1006-AMA SM T B	3 h	1	5/7

1°) Relevés

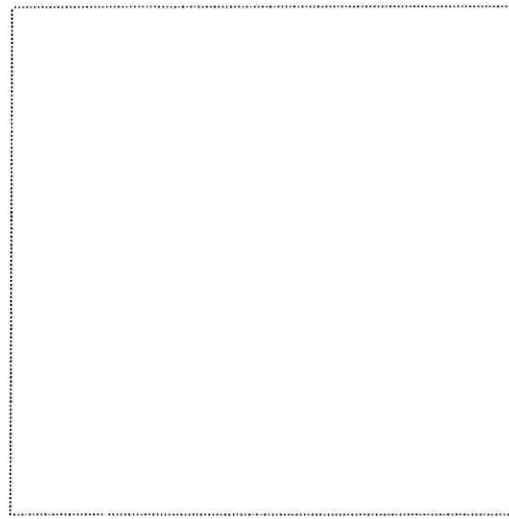
Observez et relevez ci-dessous, en **trois ou quatre croquis**, les caractéristiques plastiques de tout ou partie des documents observés : formes, valeurs, couleurs, matières, rythmes, graphismes.

Base Nationale des Sujets d'Examens de l'Enseignement Professionnel
Réseau SCEREN

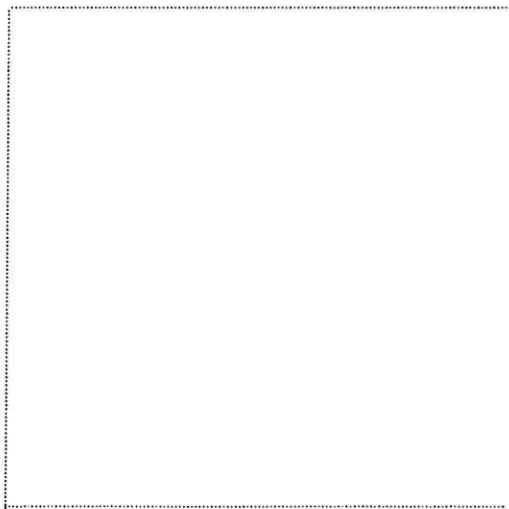
SUJET			
Repère de l'épreuve	Durée	Coefficient	Page
1006-AMA SM T B	3 h	1	6/7

2°) Esquisses – échelle 1/30^{ème}

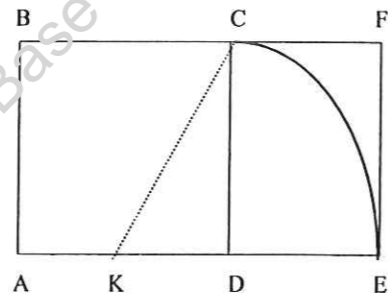
A partir de vos précédents relevés et en fonction du cahier des charges, vous proposerez **deux recherches de compositions colorées** dans les deux cadres à mettre au format d'un rectangle d'or en suivant le schéma de construction ci-dessous*.



Esquisse 1



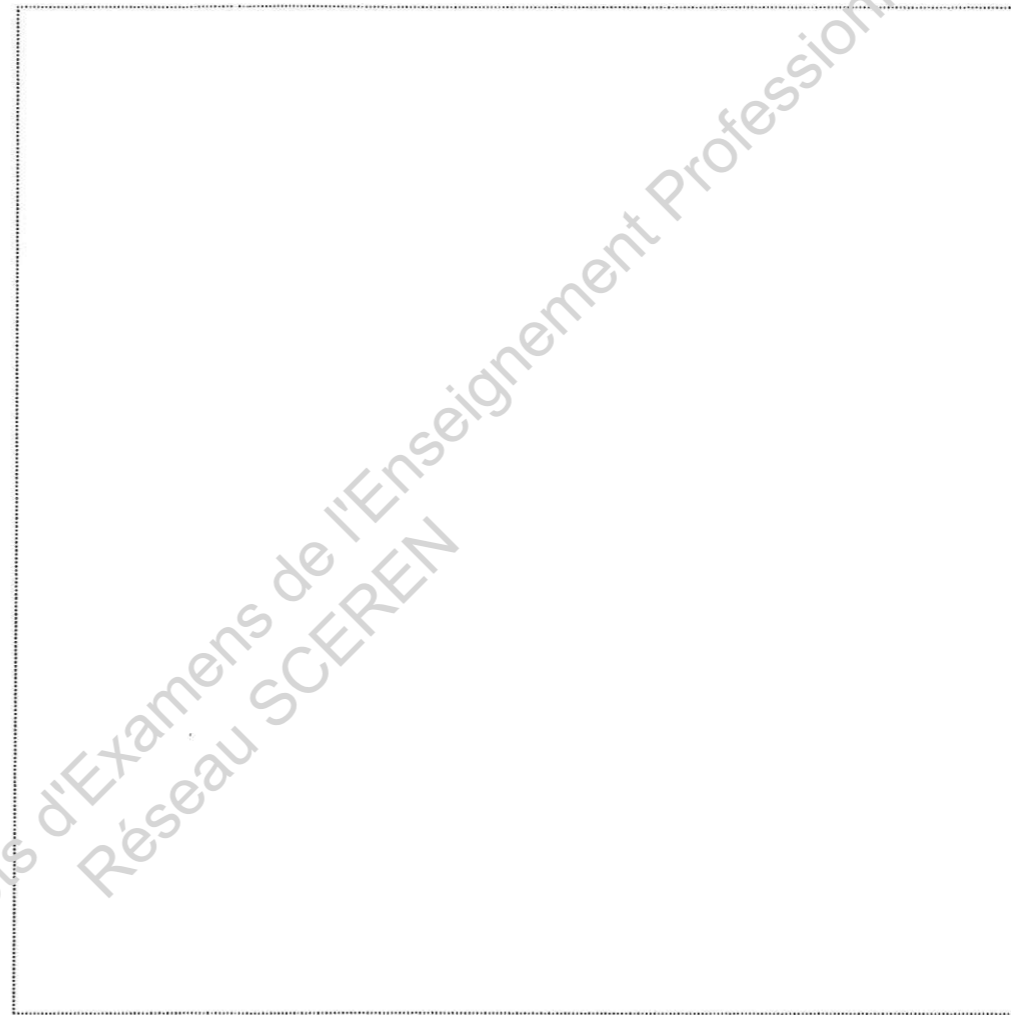
Esquisse 2



***Schéma constructeur du rectangle d'or**

3°) Projet final – échelle 1/15^{ème}

Après avoir sélectionné la proposition la plus pertinente en fonction du cahier des charges, vous présenterez ci-dessous la **mise au point** de votre projet à compléter au format du rectangle d'or.



Projet final

Vous décrirez ci-dessous les solutions techniques que vous envisagerez en vue de la réalisation de votre projet :

.....

.....

.....

.....

.....

.....

SUJET			
Repère de l'épreuve	Durée	Coefficient	Page
1006-AMA SM T B	3 h	1	7/7