



SERVICES CULTURE ÉDITIONS  
RESSOURCES POUR  
L'ÉDUCATION NATIONALE

**Ce document a été numérisé par le CRDP de Montpellier pour la  
Base Nationale des Sujets d'Examens de l'enseignement professionnel**

Ce fichier numérique ne peut être reproduit, représenté, adapté ou traduit sans autorisation.

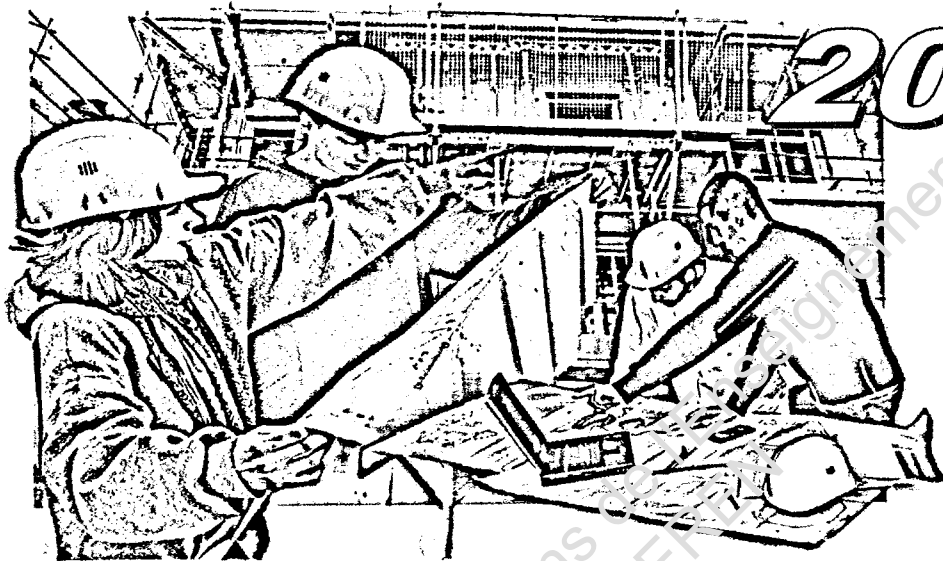
BACCALAUREAT PROFESSIONNEL

TECHNICIEN D'ETUDES DU BATIMENT

# ÉTUDES et ÉCONOMIE

Session

2010



## DOSSIER DE BASE

SOMMAIRE

DOCUMENTS GRAPHIQUES

Pages DG 0 à DG 9

PIECES ECRITES

Pages PE 1 à PE 28

BACCALAUREAT PROFESSIONNEL  
TECHNICIEN D'ETUDES DU BATIMENT

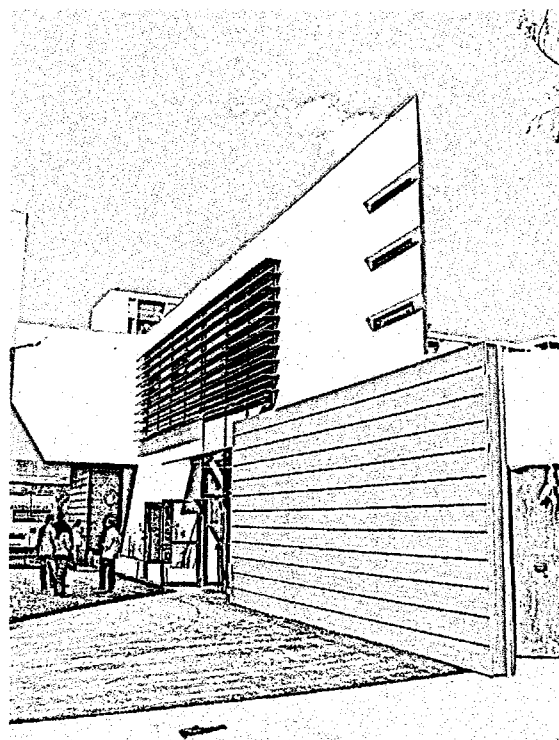
Option A  
ETUDES et ECONOMIE

EXTENSION DU LYCEE PROFESSIONNEL JULES ANTONINI

EPREUVE E1 : Epreuve scientifique et technique  
EPREUVE E2 : Epreuve de Préparation d'une offre  
EPREUVE E3 : Epreuve de Production et communication

1006-TEE ST T

## EXTENSION DU LYCEE PROFESSIONNEL JULES ANTONINI



### PRESENTATION

Projet situé en AJACCIO en Corse du sud  
 Le projet a pour objet la création :  
 Au rez de chaussée, d'un atelier et de salle de technologie pour la formation continue.  
 A l'étage, de 2 salles spécialisées pour la maintenance micro informatique et réseaux ainsi que des salles de technologie.

L'architecte a inscrit son projet dans le prolongement d'un atelier existant en le chevauchant partiellement et en ménageant un passage pour l'accès annexe du lycée.

La structure est en béton banché.



### PIECES GRAPHIQUES

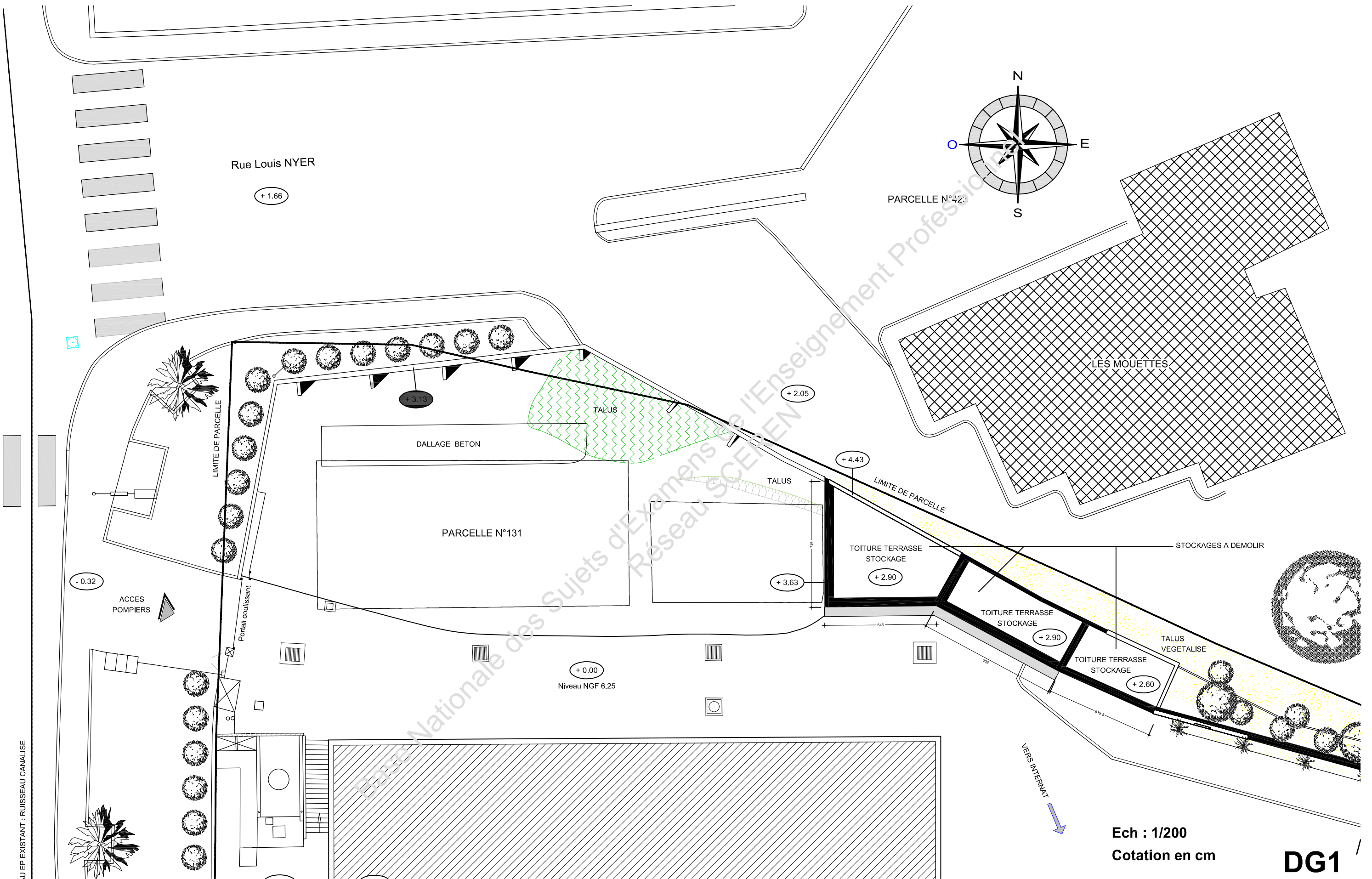
DG 0	Page sommaire
DG 1	Plan de masse existant
DG 2	Plan de masse projet
DG 3	R d Ch
DG 4	R + 1
DG 5	Façades NORD et OUEST
DG 6	Façades SUD et EST
DG 7	Coupe AA
DG 8	Détail
DG 9	Détails garde-corps

### PIECES ÉCRITES

PE 1 à PE 28	C.C.T.P.
PE 1 à PE 7	LOT N° 1 GROS OEUVRE
PE 7 à PE 9	LOT N° 2 ETANCHEITE
PE 9 à PE 10	LOT N° 3 CLOISONS DOUBLAGES / FAUX PLAFONDS
PE 11 à PE 14	LOT N° 4 MENUISERIES INTERIEURES
PE 14 à PE 22	LOT N° 5 MEN.ALUMINIUM / METALLERIE / PROTEC.SOLAIRES
PE 22 à PE 24	LOT N° 6 REVETEMENTS SCELLES ET COLLES / FAUX PLANCHERS
PE 24 à PE 28	LOT N° 7 PEINTURE / RAVALLEMENT
PE 28	LOT N° 10 CHAUFFAGE / VENTILATION / PLOMBERIE

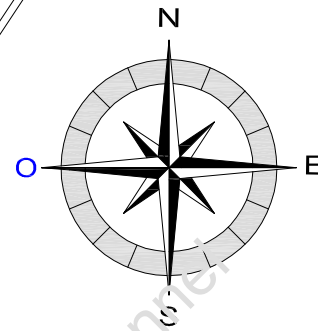
**DG0**

BACCALAUREAT PROFESSIONNEL TECHNICIEN D'ETUDES DU BATIMENT Option A ETUDES et ECONOMIE	EXTENSION DU LYCEE PROFESSIONNEL JULES ANTONINI	
	EPREUVE E1 : EPREUVE SCIENTIFIQUE ET TECHNIQUE	1006-TEE ST T
	EPREUVE E2 : PREPARATION D'UNE OFFRE EPREUVE E3 : PRODUCTION ET COMMUNICATION	



Plan de masse existant

BACCALAUREAT PROFESSIONNEL <b>TECHNICIEN DU BATIMENT</b> ETUDES et ECONOMIE	<b>Extension lycée Professionnel Jules Antonini Ajaccio</b>	
	EPREUVE E1 : EPREUVE SCIENTIFIQUE ET TECHNIQUE EPREUVE E2 : PREPARATION D'UNE OFFRE EPREUVE E3 : PRODUCTION ET COMMUNICATION	Session 2010



PARCELLE 423  
PARCELLE N° 423

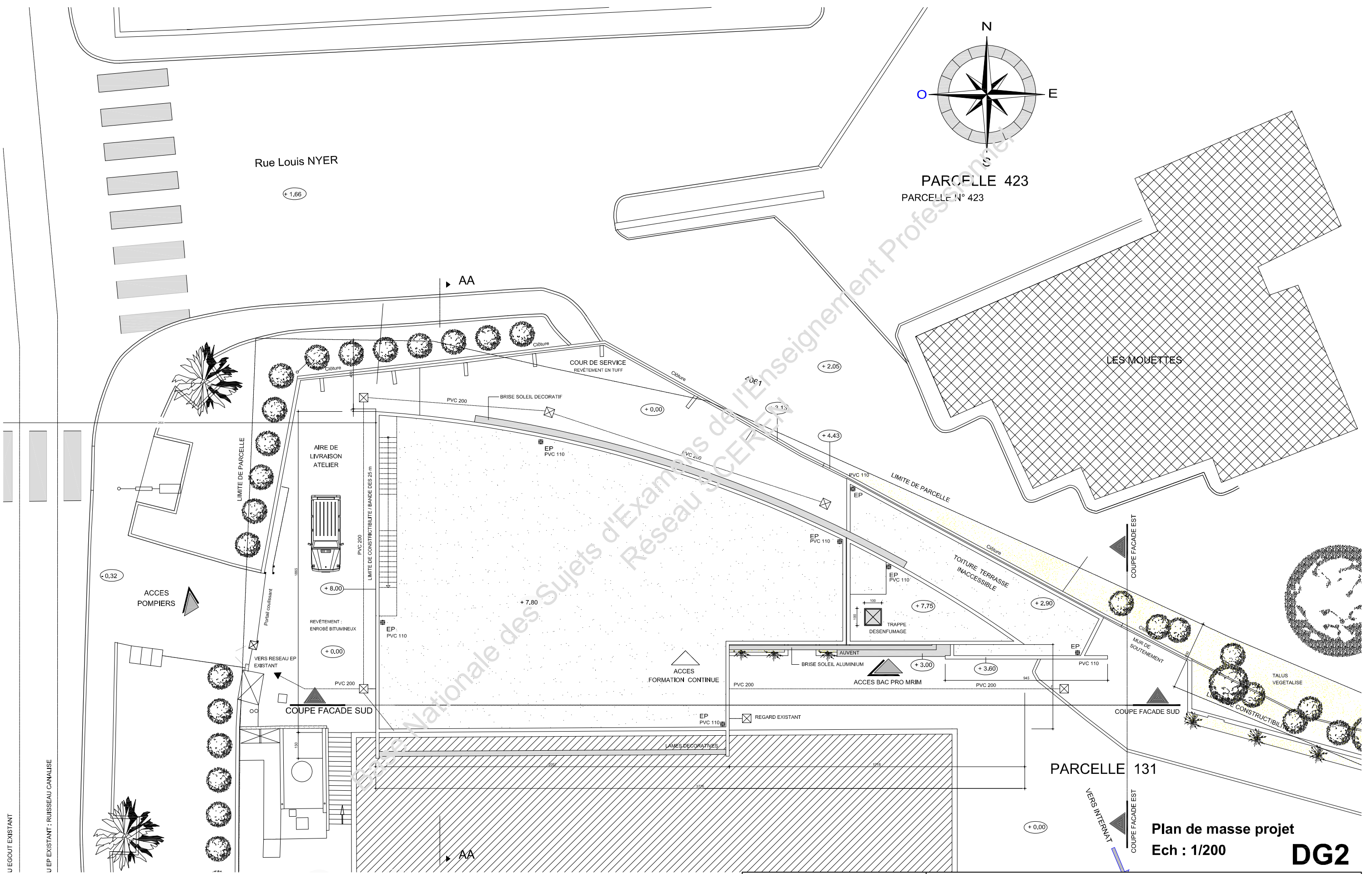
Rue Louis NYER

LES MOUETTES

PARCELLE 131

Plan de masse projet  
Ech : 1/200

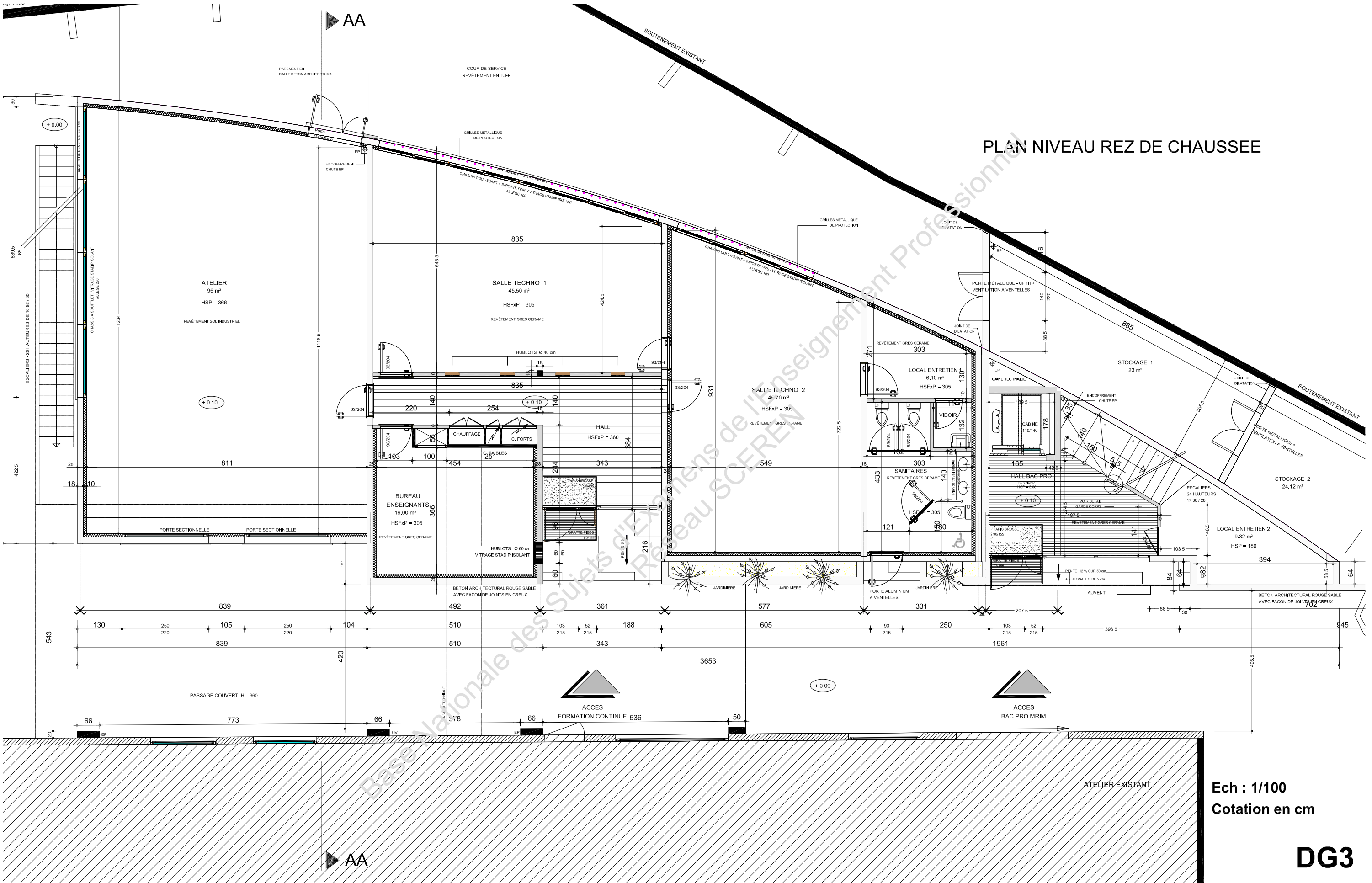
**DG2**



U EGOUT EXISTANT

U EP EXISTANT : RUISSEAU CANALISE

BACCALAUREAT PROFESSIONNEL TECHNICIEN D'ETUDES DU BATIMENT <b>Option A</b> <b>ETUDES et ECONOMIE</b>	<b>Extension lycée Professionnel Jules Antonini Ajaccio</b>	
	EPREUVE E1 : EPREUVE SCIENTIFIQUE ET TECHNIQUE EPREUVE E2 : PREPARATION D'UNE OFFRE EPREUVE E3 : PRODUCTION ET COMMUNICATION	Session 2010



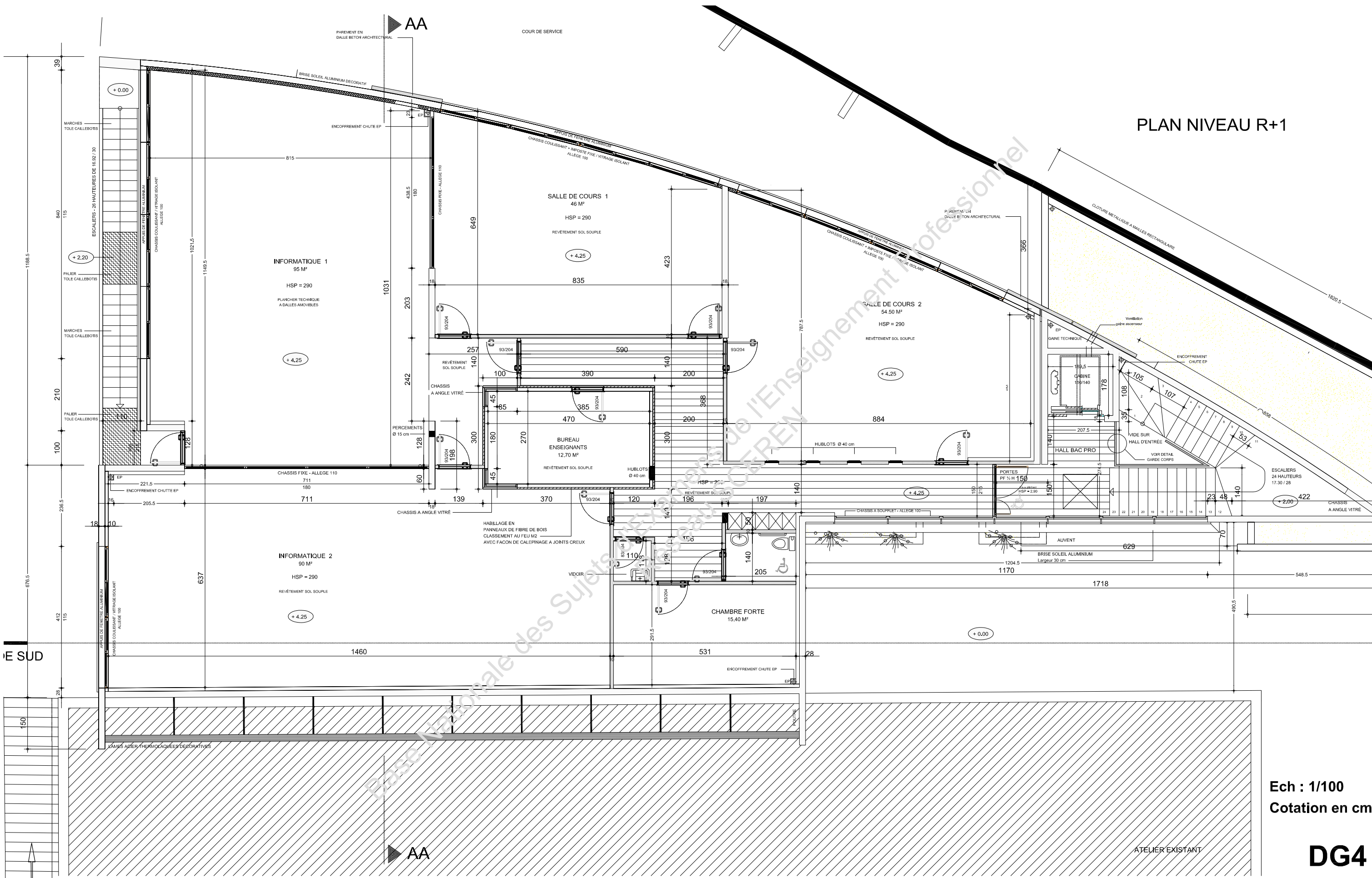
PLAN NIVEAU REZ DE CHAUSSEE

Ech : 1/100  
Cotation en cm

DG3

BACCALAUREAT PROFESSIONNEL TECHNICIEN D'ETUDES DU BATIMENT <b>Option A</b> ETUDES et ECONOMIE	<b>Extension lycée Professionnel Jules Antonini Ajaccio</b>	
	EPREUVE E1 : EPREUVE SCIENTIFIQUE ET TECHNIQUE EPREUVE E2 : PREPARATION D'UNE OFFRE EPREUVE E3 : PRODUCTION ET COMMUNICATION	Session 2010
	ATELIER EXISTANT	

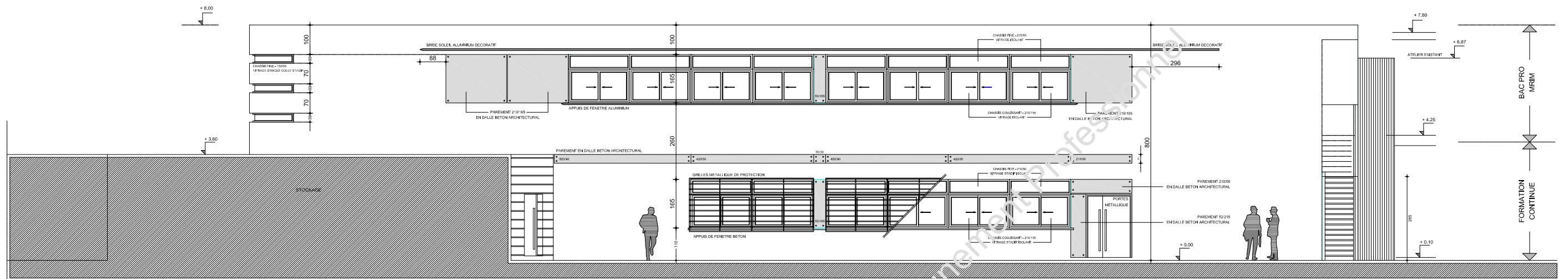
PLAN NIVEAU R+1



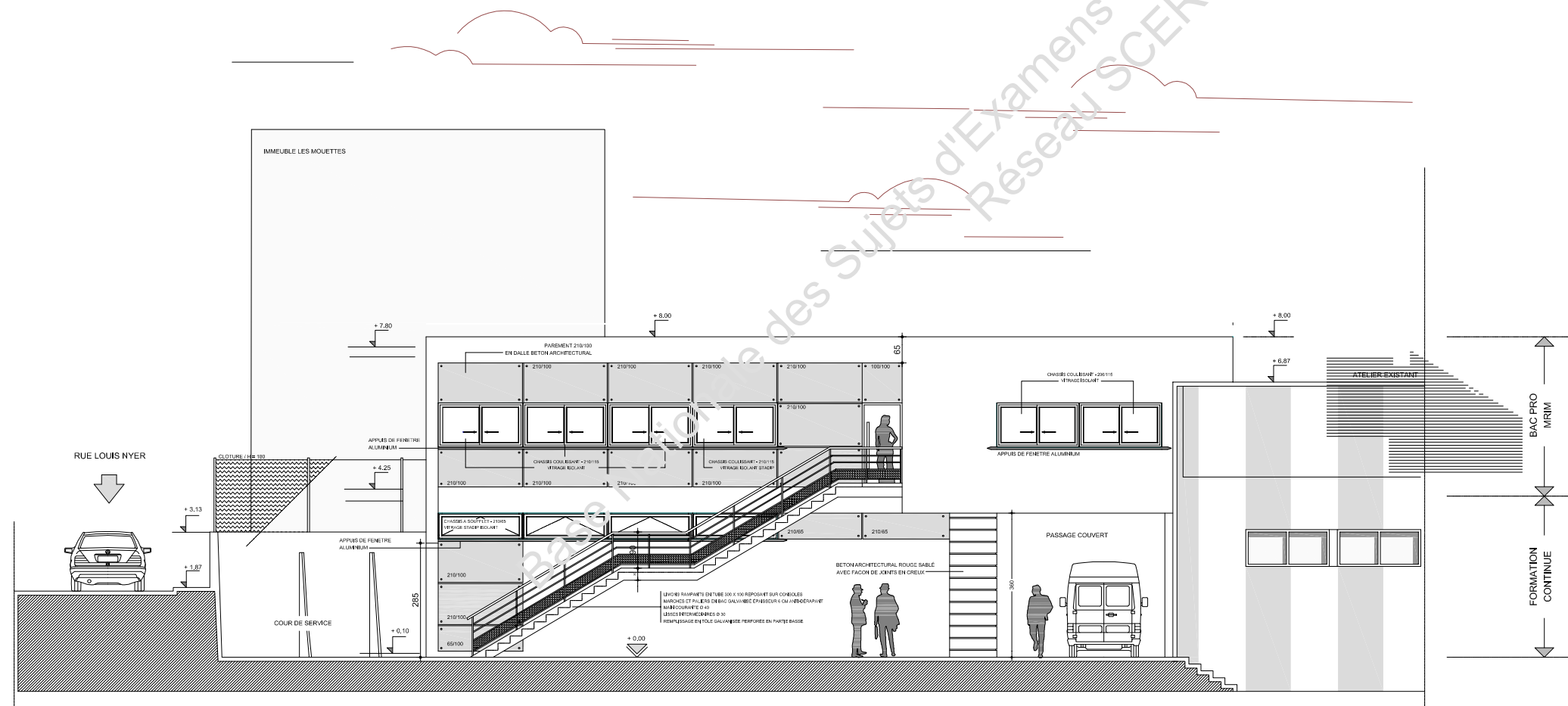
Ech : 1/100  
Cotation en cm

**DG4**

BACCALAUREAT PROFESSIONNEL TECHNICIEN D'ETUDES DU BATIMENT <b>Option A</b> ETUDES et ECONOMIE	Extension lycée Professionnel Jules Antonini Ajaccio	
	EPREUVE E1 : EPREUVE SCIENTIFIQUE ET TECHNIQUE EPREUVE E2 : PREPARATION D'UNE OFFRE EPREUVE E3 : PRODUCTION ET COMMUNICATION	Session 2010



FACADE NORD



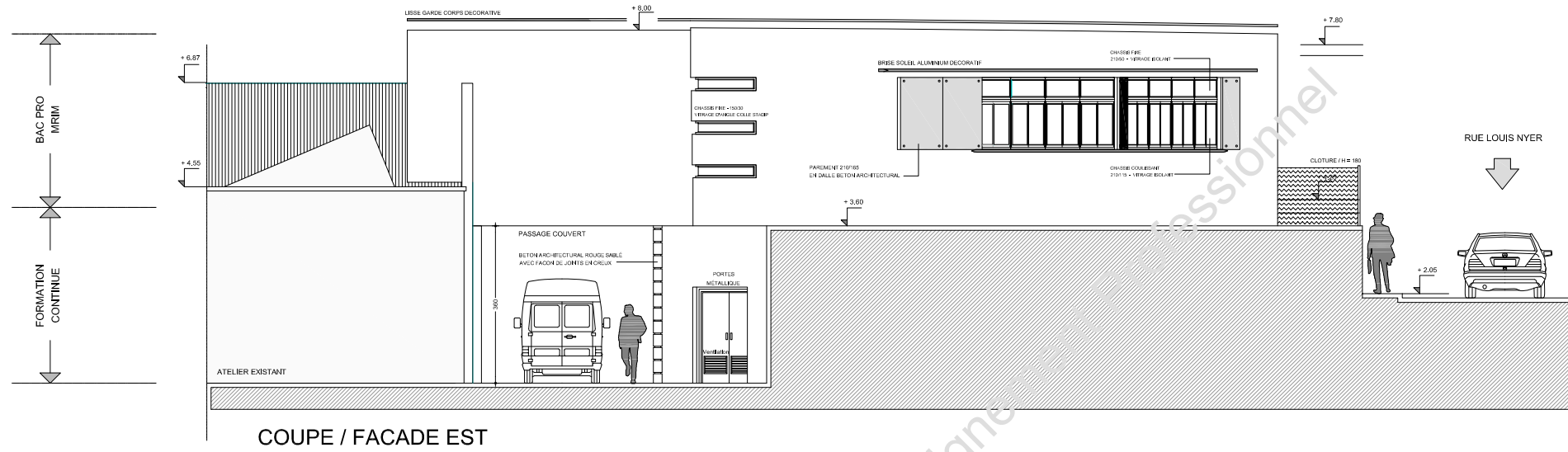
FACADE OUEST

Ech : non définie  
Cotation en cm

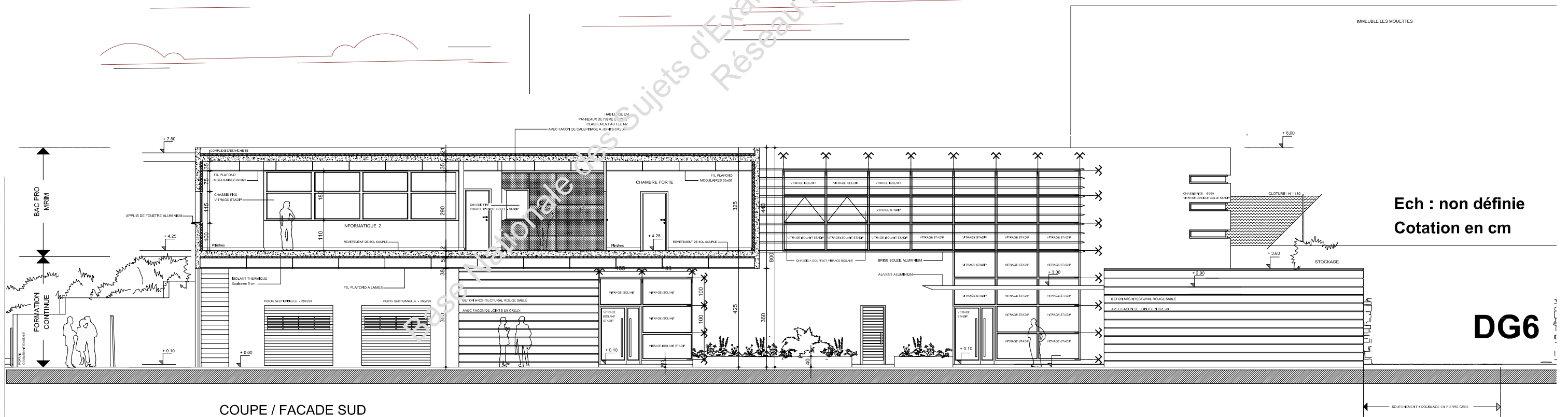
DG5

BACCALAUREAT PROFESSIONNEL TECHNICIEN D'ETUDES DU BATIMENT <b>Option A</b> <b>ETUDES et ECONOMIE</b>	<b>Extension lycée Professionnel Jules Antonini Ajaccio</b>	
	EPREUVE E1 : EPREUVE SCIENTIFIQUE ET TECHNIQUE EPREUVE E2 : PREPARATION D'UNE OFFRE EPREUVE E3 : PRODUCTION ET COMMUNICATION	Session 2010





COUPE / FACADE EST

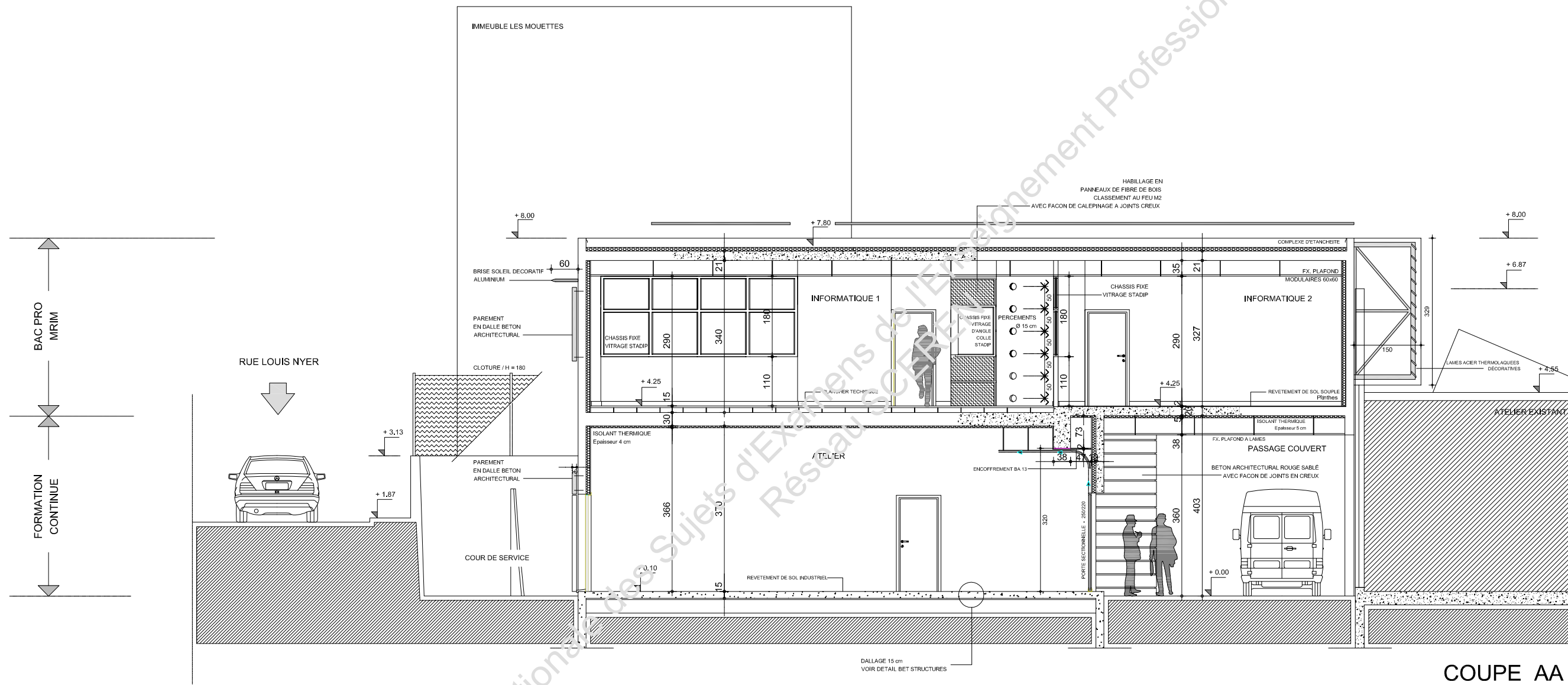


COUPE / FACADE SUD

Ech : non définie  
Cotation en cm

DG6

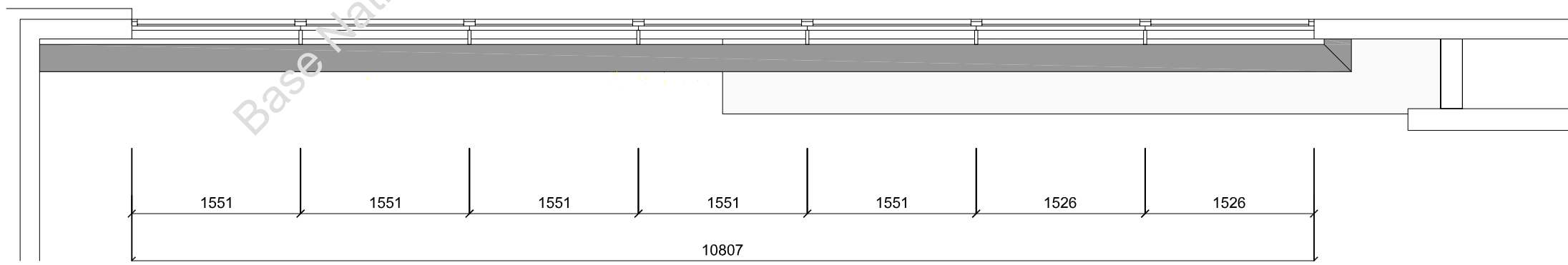
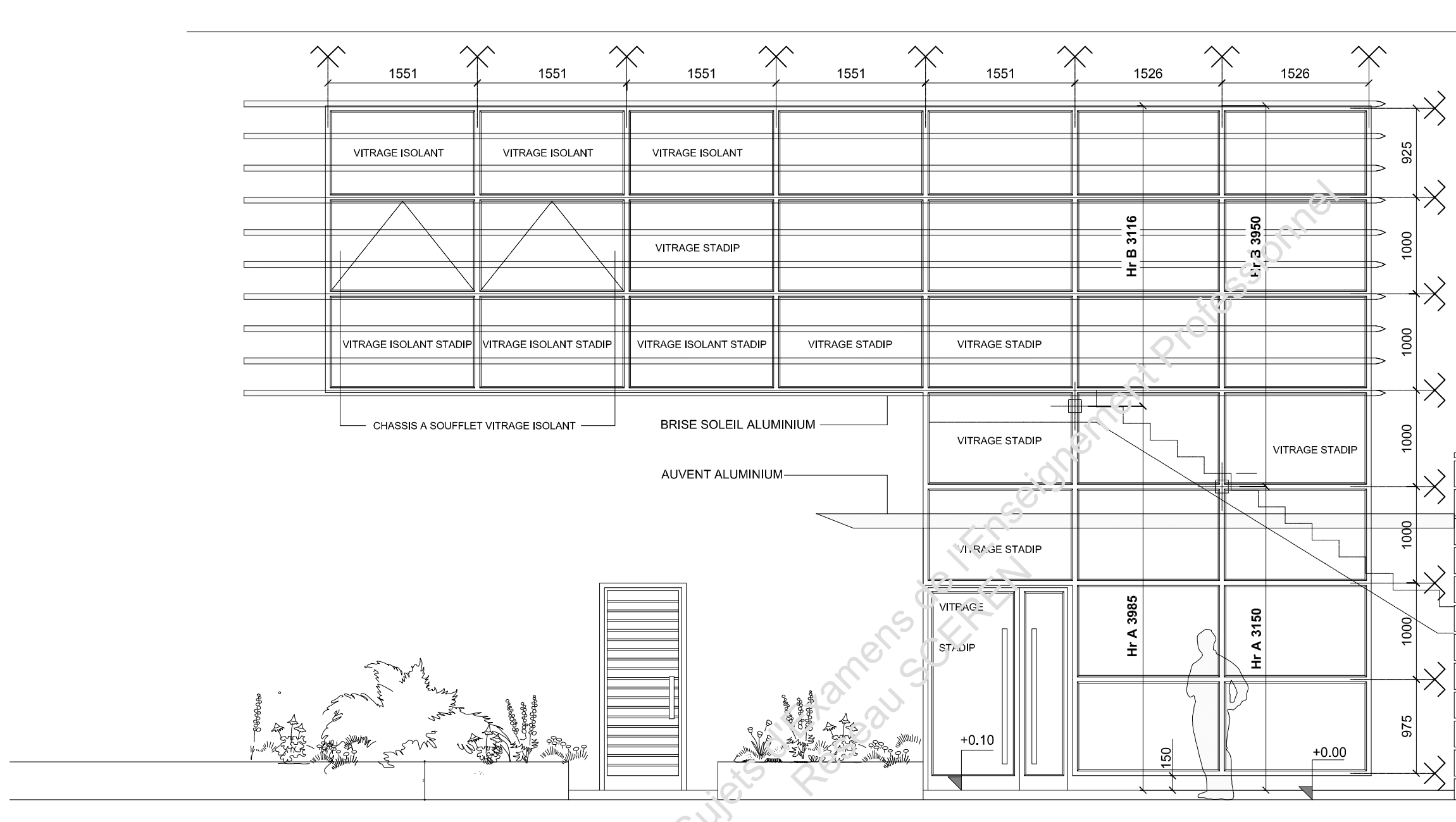
BACCALAUREAT PROFESSIONNEL TECHNICIEN D'ETUDES DU BATIMENT <b>Option A</b> <b>ETUDES et ECONOMIE</b>	<b>Extension lycée Professionnel Jules Antonini Ajaccio</b>	
	<b>EPREUVE E1 : EPREUVE SCIENTIFIQUE ET TECHNIQUE</b> <b>EPREUVE E2 : PREPARATION D'UNE OFFRE</b> <b>EPREUVE E3 : PRODUCTION ET COMMUNICATION</b>	<b>Session 2010</b>



Ech : 1/100  
Cotation en cm

**DG7**

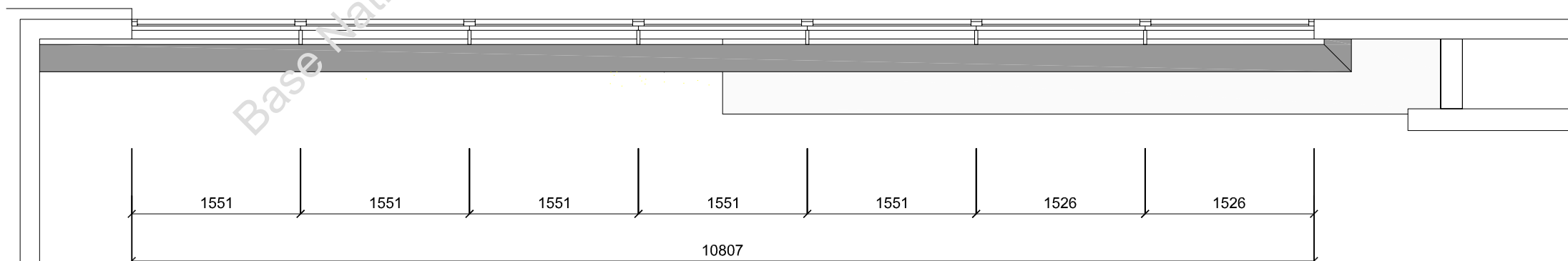
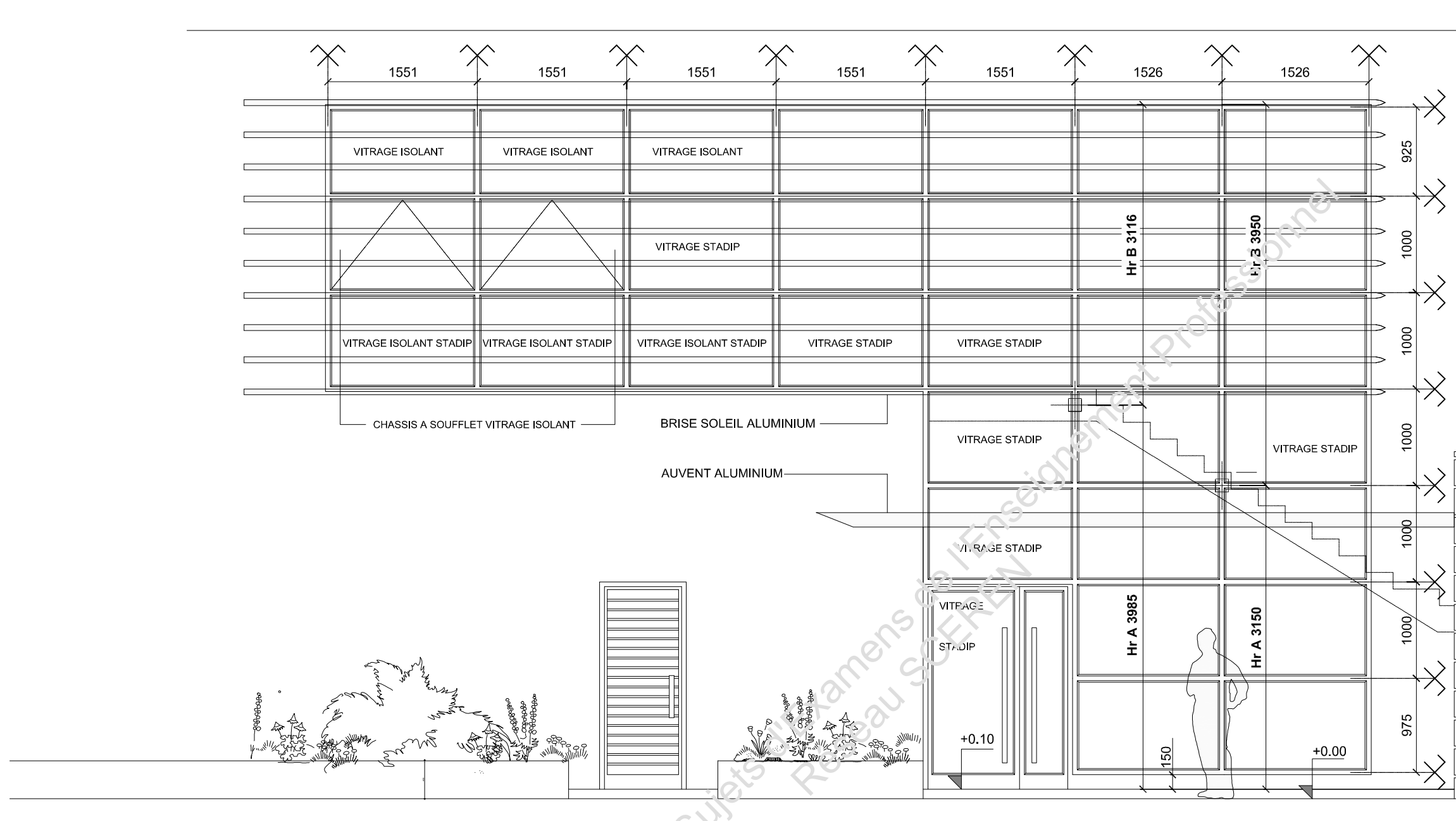
BACCALAUREAT PROFESSIONNEL TECHNICIEN D'ETUDES DU BATIMENT <b>Option A</b> ETUDES et ECONOMIE	<b>Extension lycée Professionnel Jules Antonini Ajaccio</b>	
	EPREUVE E1 : EPREUVE SCIENTIFIQUE ET TECHNIQUE EPREUVE E2 : PREPARATION D'UNE OFFRE EPREUVE E3 : PRODUCTION ET COMMUNICATION	Session 2010



Ech : non définie  
Cotation en mm

**DG8**

BACCALAUREAT PROFESSIONNEL TECHNICIEN D'ETUDES DU BATIMENT <b>Option A</b> <b>ETUDES et ECONOMIE</b>	<b>Extension lycée Professionnel Jules Antonini Ajaccio</b>	
	EPREUVE E1 : EPREUVE SCIENTIFIQUE ET TECHNIQUE EPREUVE E2 : PREPARATION D'UNE OFFRE EPREUVE E3 : PRODUCTION ET COMMUNICATION	Session 2010



Ech : non définie  
Cotation en mm

**DG8**

BACCALAUREAT PROFESSIONNEL TECHNICIEN D'ETUDES DU BATIMENT <b>Option A</b> <b>ETUDES et ECONOMIE</b>	<b>Extension lycée Professionnel Jules Antonini Ajaccio</b>	
	EPREUVE E1 : EPREUVE SCIENTIFIQUE ET TECHNIQUE EPREUVE E2 : PREPARATION D'UNE OFFRE EPREUVE E3 : PRODUCTION ET COMMUNICATION	Session 2010