



SERVICES CULTURE ÉDITIONS
RESSOURCES POUR
L'ÉDUCATION NATIONALE

**Ce document a été numérisé par le CRDP de Montpellier pour la
Base Nationale des Sujets d'Examens de l'enseignement professionnel**

Ce fichier numérique ne peut être reproduit, représenté, adapté ou traduit sans autorisation.

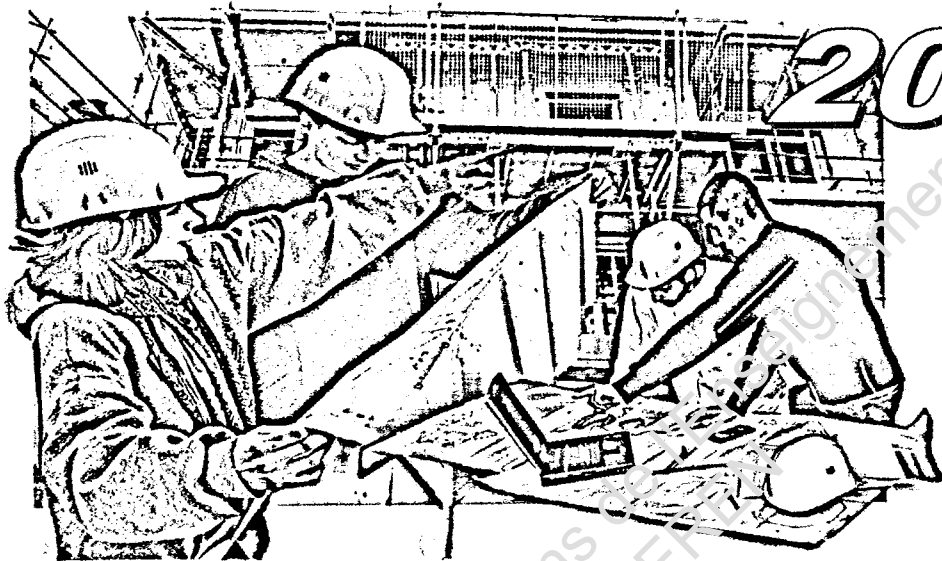
BACCALAUREAT PROFESSIONNEL

TECHNICIEN D'ETUDES DU BATIMENT

ÉTUDES et ÉCONOMIE

Session

2010



DOSSIER DE BASE

SOMMAIRE

DOCUMENTS GRAPHIQUES

Pages DG 0 à DG 9

PIECES ECRITES

Pages PE 1 à PE 28

BACCALAUREAT PROFESSIONNEL
TECHNICIEN D'ETUDES DU BATIMENT

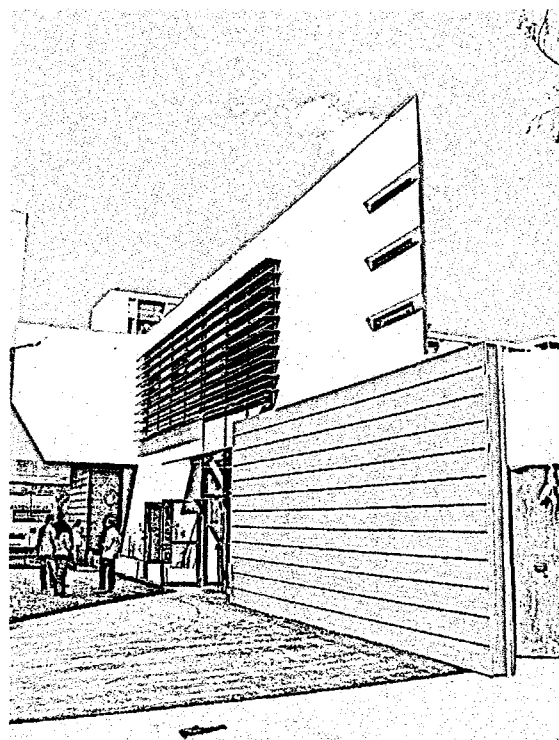
Option A
ETUDES et ECONOMIE

EXTENSION DU LYCEE PROFESSIONNEL JULES ANTONINI

EPREUVE E1 : Epreuve scientifique et technique
EPREUVE E2 : Epreuve de Préparation d'une offre
EPREUVE E3 : Epreuve de Production et communication

1006-TEE ST T

EXTENSION DU LYCEE PROFESSIONNEL JULES ANTONINI



PRESENTATION

Projet situé en AJACCIO en Corse du sud
 Le projet a pour objet la création :
 Au rez de chaussée, d'un atelier et de salle de technologie pour la formation continue.
 A l'étage, de 2 salles spécialisées pour la maintenance micro informatique et réseaux ainsi que des salles de technologie.

L'architecte a inscrit son projet dans le prolongement d'un atelier existant en le chevauchant partiellement et en ménageant un passage pour l'accès annexe du lycée.

La structure est en béton banché.



PIECES GRAPHIQUES

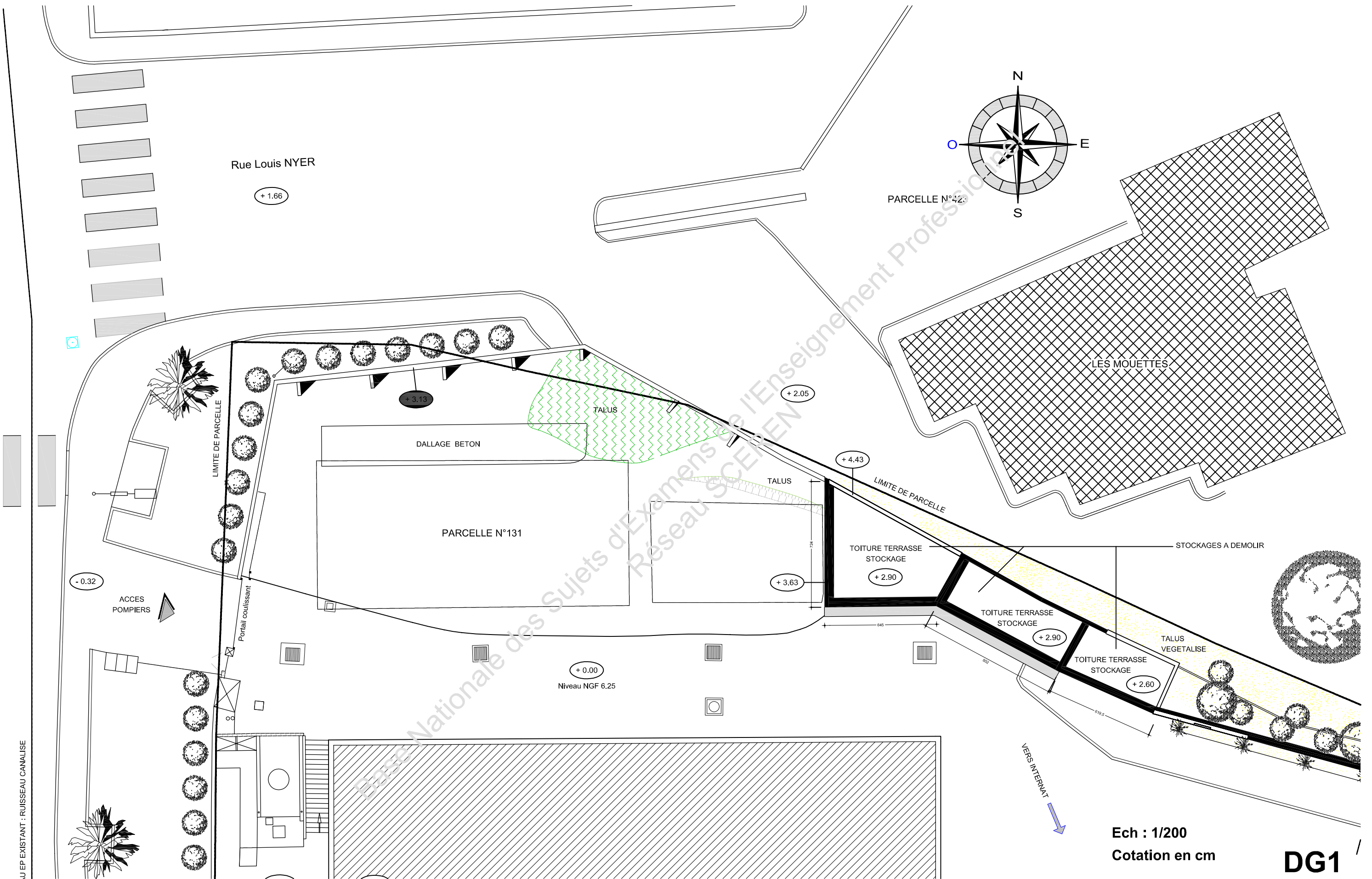
DG 0	Page sommaire
DG 1	Plan de masse existant
DG 2	Plan de masse projet
DG 3	R d Ch
DG 4	R + 1
DG 5	Façades NORD et OUEST
DG 6	Façades SUD et EST
DG 7	Coupe AA
DG 8	Détail
DG 9	Détails garde-corps

PIECES ÉCRITES

PE 1 à PE 28	C.C.T.P.
PE 1 à PE 7	LOT N° 1 GROS OEUVRE
PE 7 à PE 9	LOT N° 2 ETANCHEITE
PE 9 à PE 10	LOT N° 3 CLOISONS DOUBLAGES / FAUX PLAFONDS
PE 11 à PE 14	LOT N° 4 MENUISERIES INTERIEURES
PE 14 à PE 22	LOT N° 5 MEN.ALUMINIUM / METALLERIE / PROTEC.SOLAIRES
PE 22 à PE 24	LOT N° 6 REVETEMENTS SCELLES ET COLLES / FAUX PLANCHERS
PE 24 à PE 28	LOT N° 7 PEINTURE / RAVALLEMENT
PE 28	LOT N° 10 CHAUFFAGE / VENTILATION / PLOMBERIE

DG0

BACCALAUREAT PROFESSIONNEL TECHNICIEN D'ETUDES DU BATIMENT Option A ETUDES et ECONOMIE	EXTENSION DU LYCEE PROFESSIONNEL JULES ANTONINI	
	EPREUVE E1 : EPREUVE SCIENTIFIQUE ET TECHNIQUE	1006-TEE ST T
	EPREUVE E2 : PREPARATION D'UNE OFFRE EPREUVE E3 : PRODUCTION ET COMMUNICATION	



Plan de masse existant

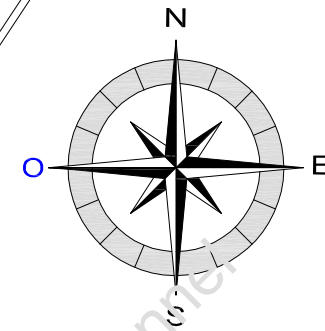
BACCALAUREAT PROFESSIONNEL
TECHNICIEN DU BATIMENT
 ETUDES et ECONOMIE

Extension lycée Professionnel Jules Antonini Ajaccio

EPREUVE E1 : EPREUVE SCIENTIFIQUE ET TECHNIQUE
 EPREUVE E2 : PREPARATION D'UNE OFFRE
 EPREUVE E3 : PRODUCTION ET COMMUNICATION

Session 2010

DG1



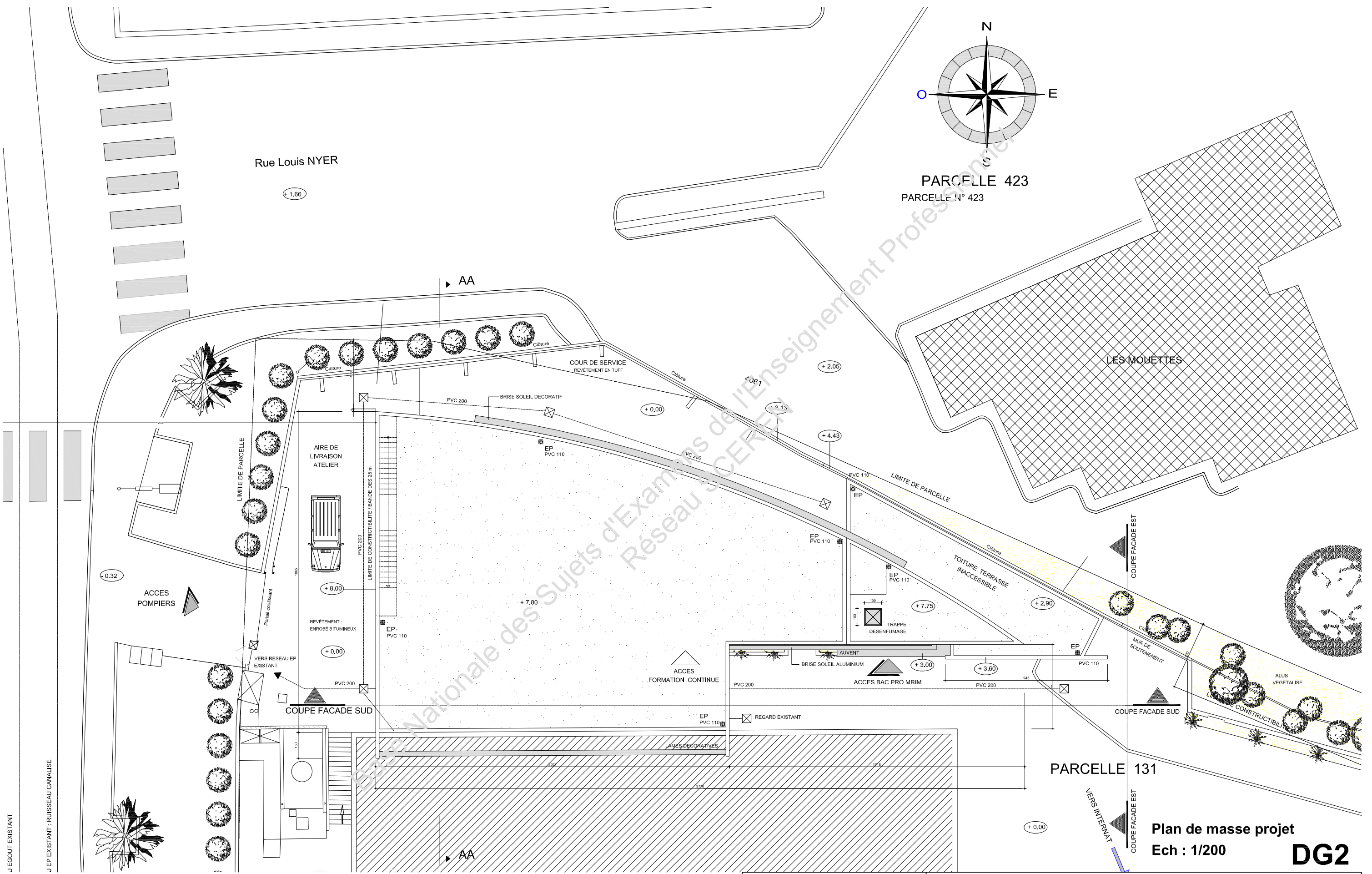
PARCELLE 423
PARCELLE N° 423

Rue Louis NYER

LES MOUETTES

PARCELLE 131

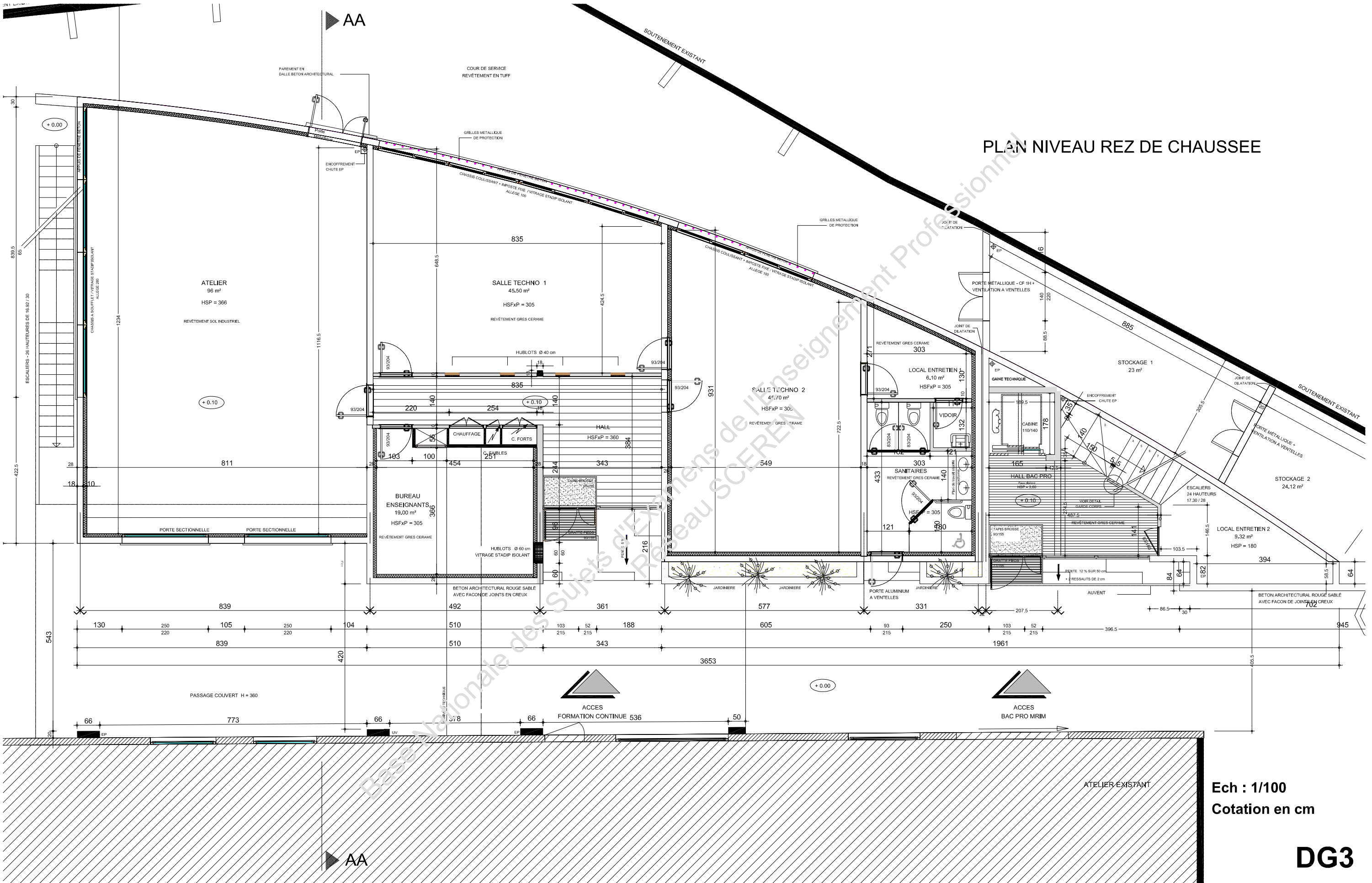
Plan de masse projet
Ech : 1/200
DG2



U EGOUT EXISTANT

U EP EXISTANT : RUISSEAU CANALISE

BACCALAUREAT PROFESSIONNEL TECHNICIEN D'ETUDES DU BATIMENT Option A ETUDES et ECONOMIE	Extension lycée Professionnel Jules Antonini Ajaccio	
	EPREUVE E1 : EPREUVE SCIENTIFIQUE ET TECHNIQUE EPREUVE E2 : PREPARATION D'UNE OFFRE EPREUVE E3 : PRODUCTION ET COMMUNICATION	Session 2010



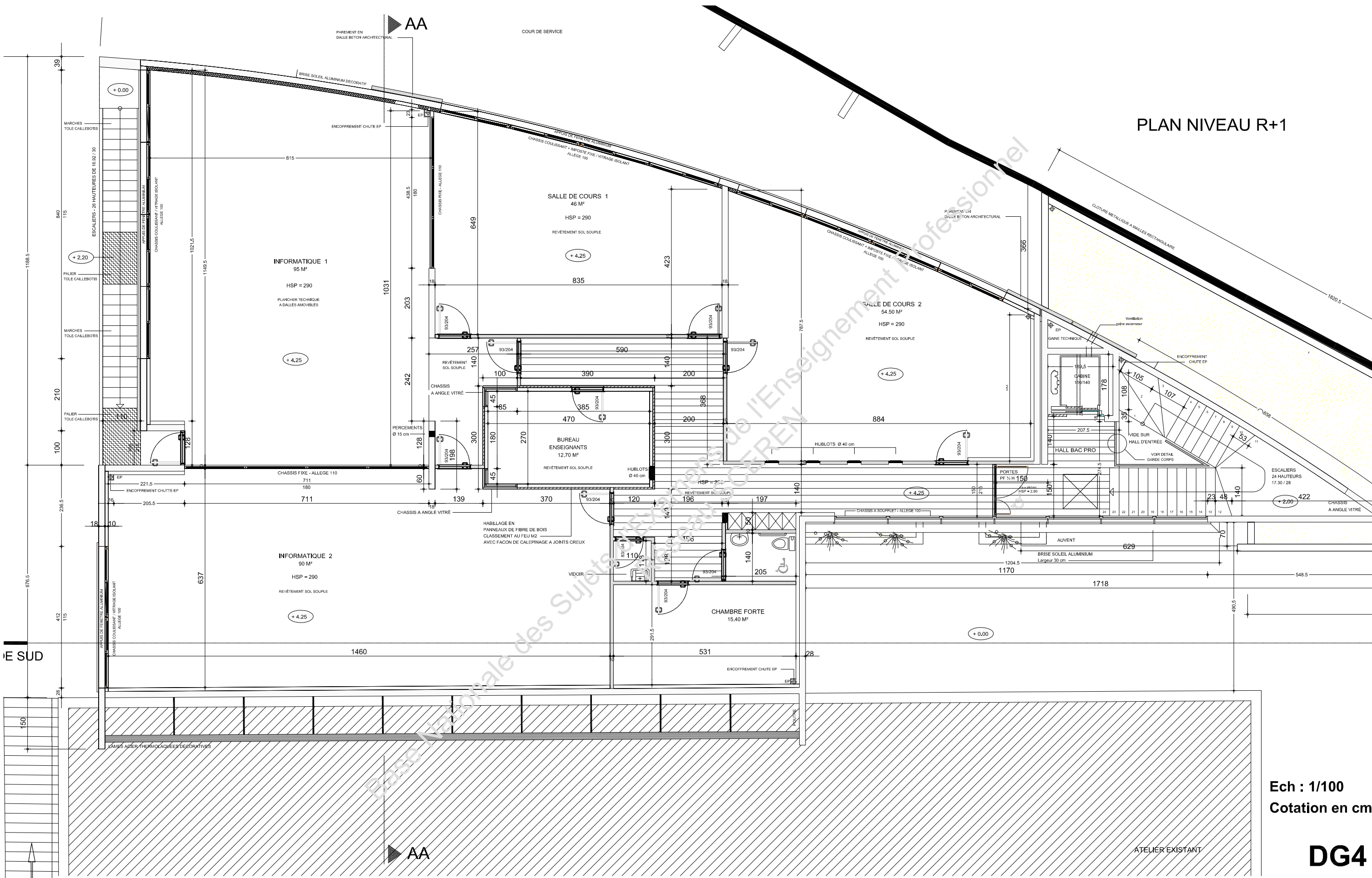
PLAN NIVEAU REZ DE CHAUSSEE

Ech : 1/100
Cotation en cm

DG3

BACCALAUREAT PROFESSIONNEL TECHNICIEN D'ETUDES DU BATIMENT Option A ETUDES et ECONOMIE	Extension lycée Professionnel Jules Antonini Ajaccio	
	EPREUVE E1 : EPREUVE SCIENTIFIQUE ET TECHNIQUE EPREUVE E2 : PREPARATION D'UNE OFFRE EPREUVE E3 : PRODUCTION ET COMMUNICATION	Session 2010

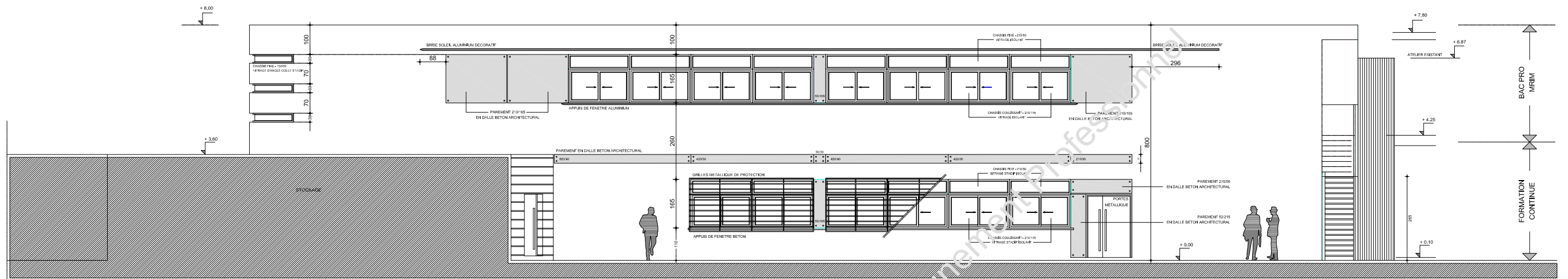
PLAN NIVEAU R+1



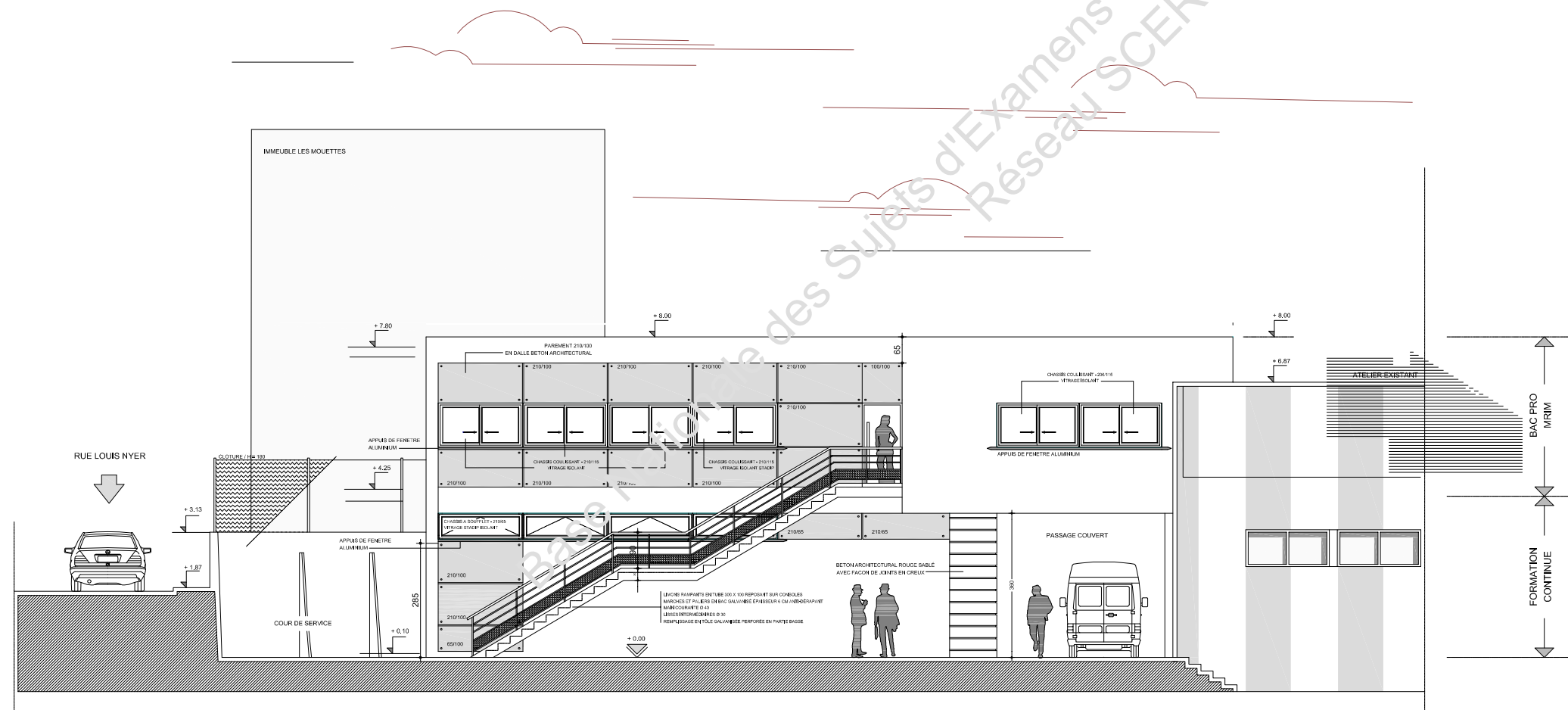
Ech : 1/100
Cotation en cm

DG4

BACCALAUREAT PROFESSIONNEL TECHNICIEN D'ETUDES DU BATIMENT Option A ETUDES et ECONOMIE	Extension lycée Professionnel Jules Antonini Ajaccio	
	EPREUVE E1 : EPREUVE SCIENTIFIQUE ET TECHNIQUE EPREUVE E2 : PREPARATION D'UNE OFFRE EPREUVE E3 : PRODUCTION ET COMMUNICATION	Session 2010



FACADE NORD

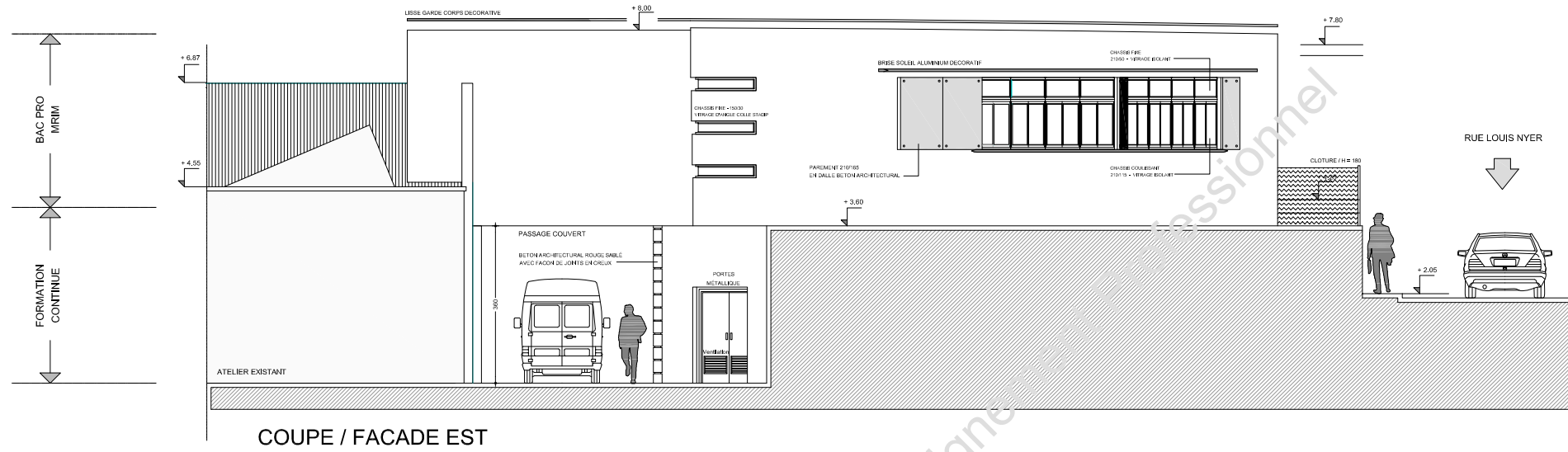


FACADE OUEST

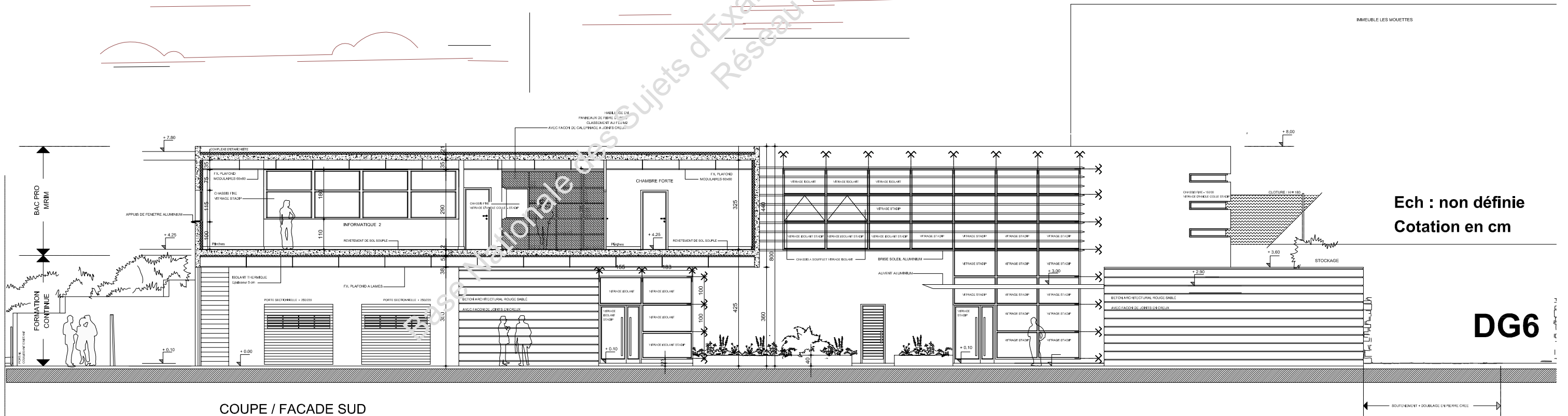
Ech : non définie
Cotation en cm

DG5

BACCALAUREAT PROFESSIONNEL TECHNICIEN D'ETUDES DU BATIMENT Option A ETUDES et ECONOMIE	Extension lycée Professionnel Jules Antonini Ajaccio	
	EPREUVE E1 : EPREUVE SCIENTIFIQUE ET TECHNIQUE EPREUVE E2 : PREPARATION D'UNE OFFRE EPREUVE E3 : PRODUCTION ET COMMUNICATION	Session 2010



COUPE / FACADE EST

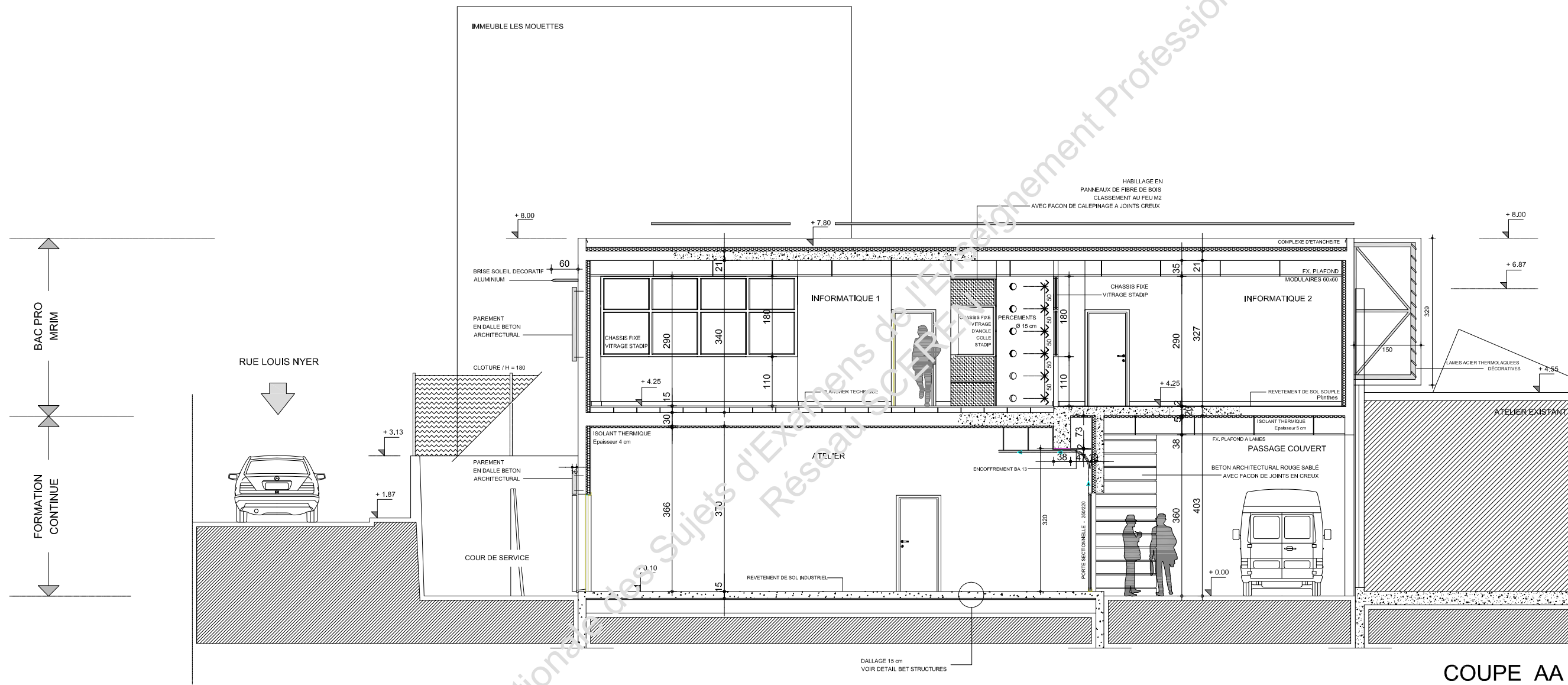


COUPE / FACADE SUD

Ech : non définie
Cotation en cm

DG6

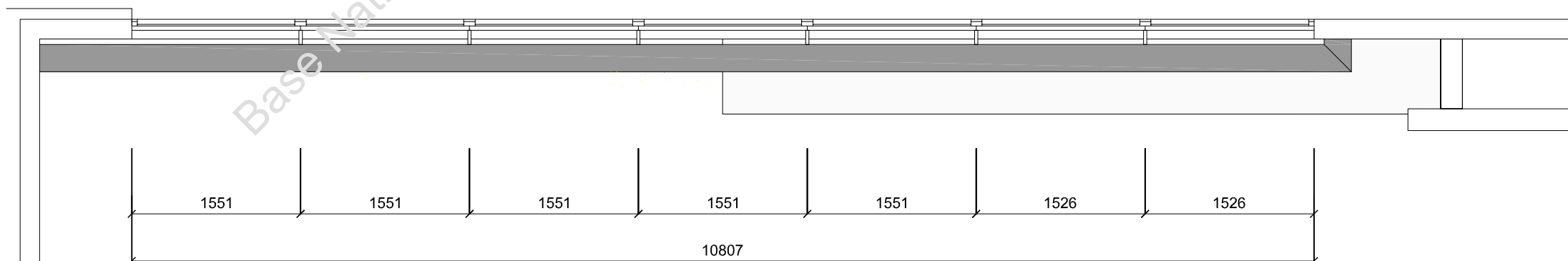
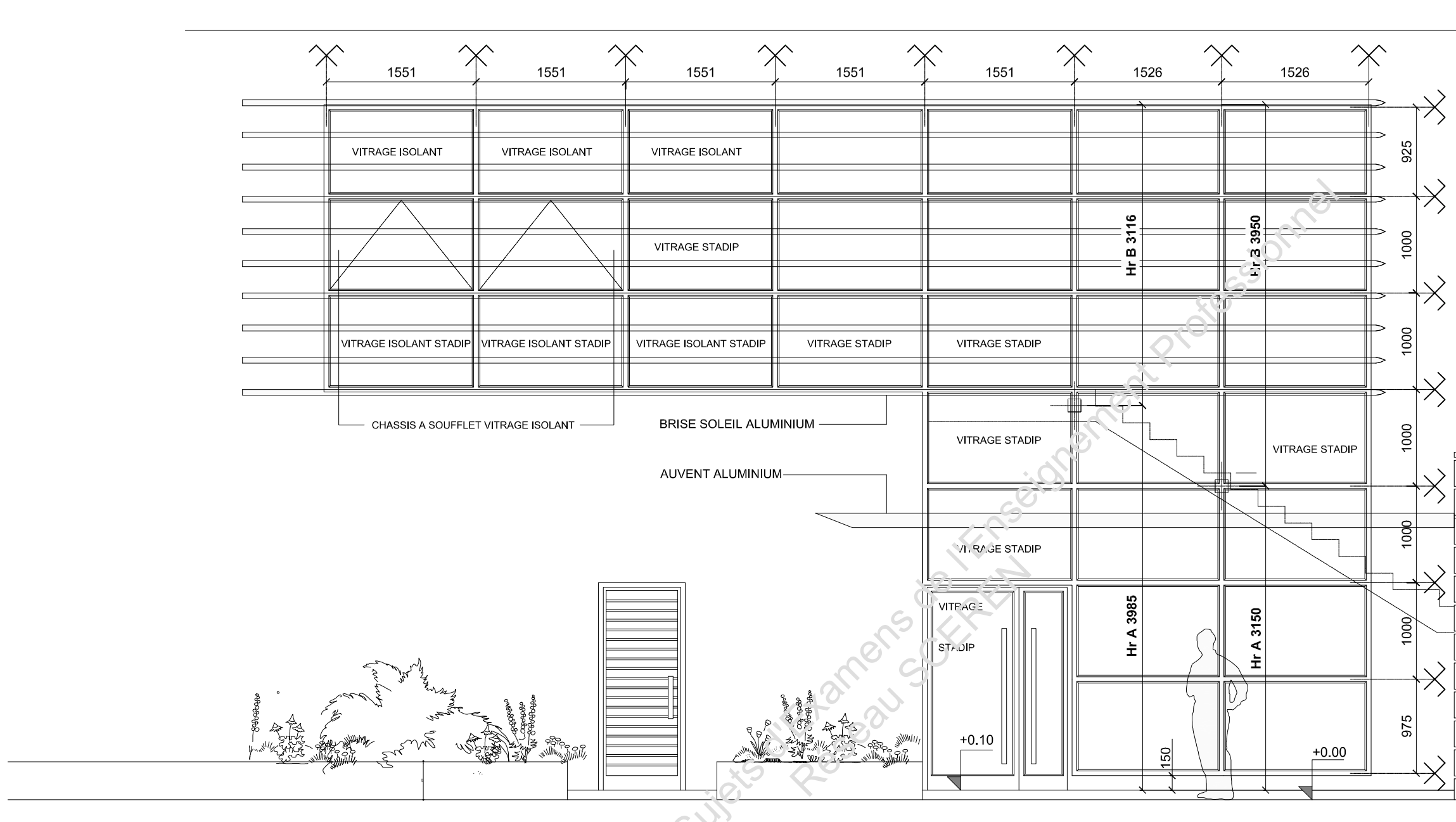
BACCALAUREAT PROFESSIONNEL TECHNICIEN D'ETUDES DU BATIMENT Option A ETUDES et ECONOMIE	Extension lycée Professionnel Jules Antonini Ajaccio	
	EPREUVE E1 : EPREUVE SCIENTIFIQUE ET TECHNIQUE EPREUVE E2 : PREPARATION D'UNE OFFRE EPREUVE E3 : PRODUCTION ET COMMUNICATION	Session 2010



Ech : 1/100
Cotation en cm

DG7

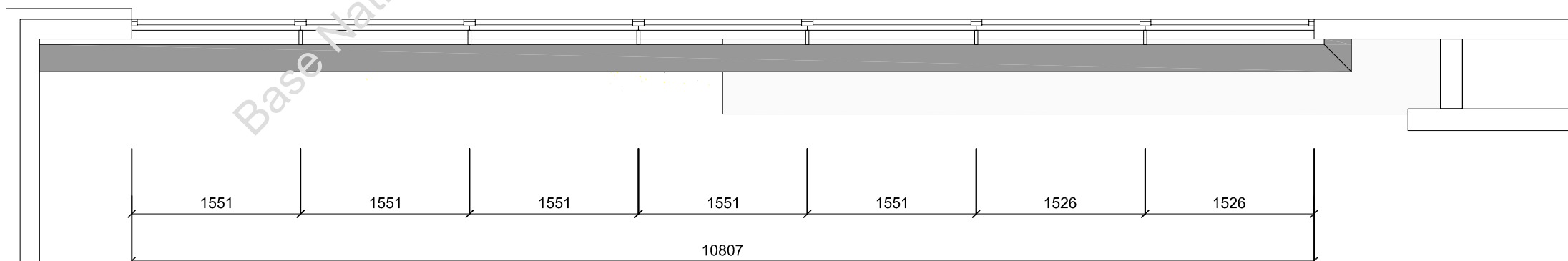
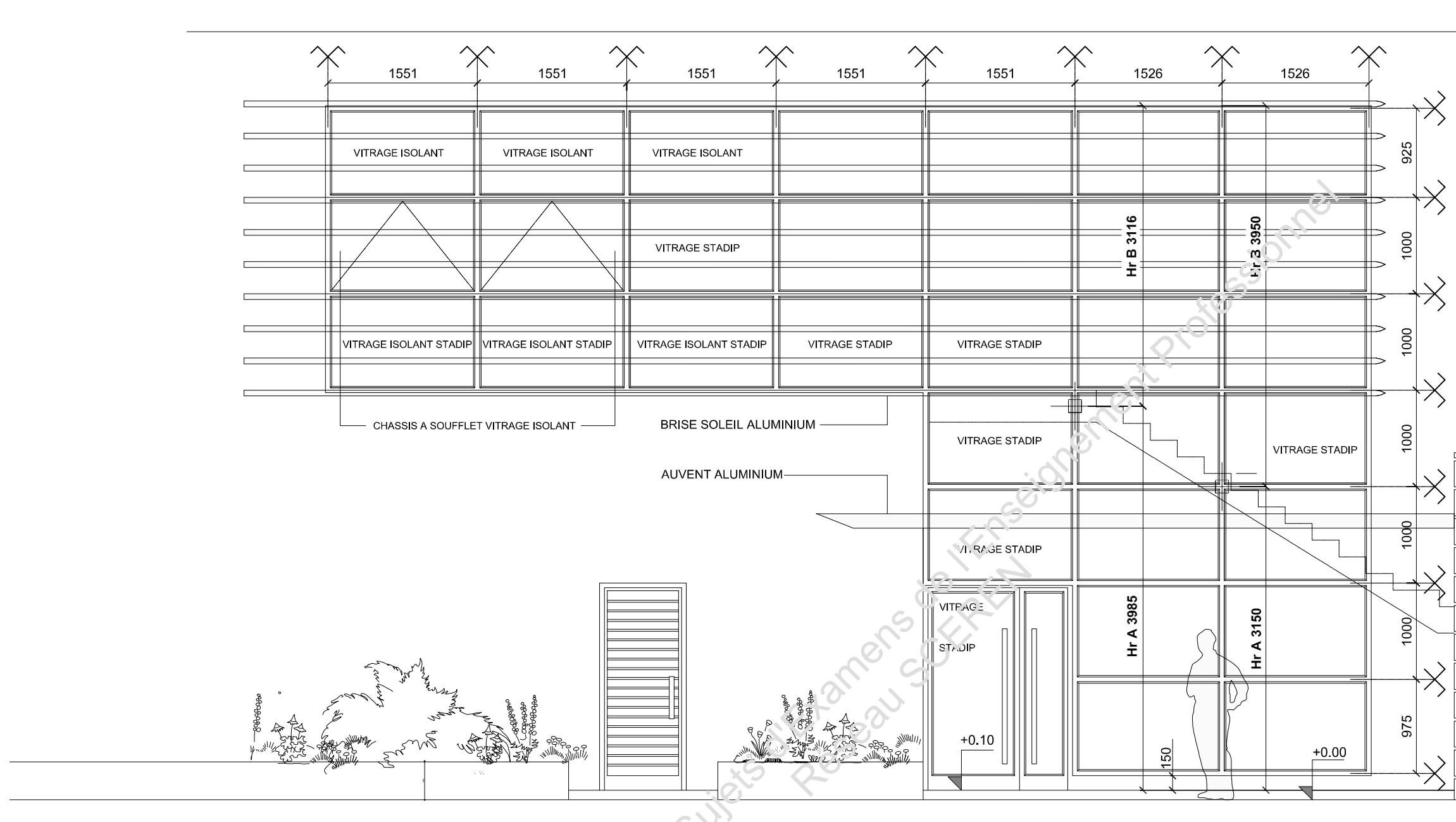
BACCALAUREAT PROFESSIONNEL TECHNICIEN D'ETUDES DU BATIMENT Option A ETUDES et ECONOMIE	Extension lycée Professionnel Jules Antonini Ajaccio	
	EPREUVE E1 : EPREUVE SCIENTIFIQUE ET TECHNIQUE EPREUVE E2 : PREPARATION D'UNE OFFRE EPREUVE E3 : PRODUCTION ET COMMUNICATION	Session 2010



Ech : non définie
Cotation en mm

DG8

BACCALAUREAT PROFESSIONNEL TECHNICIEN D'ETUDES DU BATIMENT Option A ETUDES et ECONOMIE	Extension lycée Professionnel Jules Antonini Ajaccio	
	EPREUVE E1 : EPREUVE SCIENTIFIQUE ET TECHNIQUE EPREUVE E2 : PREPARATION D'UNE OFFRE EPREUVE E3 : PRODUCTION ET COMMUNICATION	Session 2010



Ech : non définie
Cotation en mm

DG8

BACCALAUREAT PROFESSIONNEL TECHNICIEN D'ETUDES DU BATIMENT Option A ETUDES et ECONOMIE	Extension lycée Professionnel Jules Antonini Ajaccio	
	EPREUVE E1 : EPREUVE SCIENTIFIQUE ET TECHNIQUE EPREUVE E2 : PREPARATION D'UNE OFFRE EPREUVE E3 : PRODUCTION ET COMMUNICATION	Session 2010