



SERVICES CULTURE ÉDITIONS
RESSOURCES POUR
L'ÉDUCATION NATIONALE

**Ce document a été numérisé par le CRDP de Montpellier pour la
Base Nationale des Sujets d'Examens de l'enseignement professionnel**

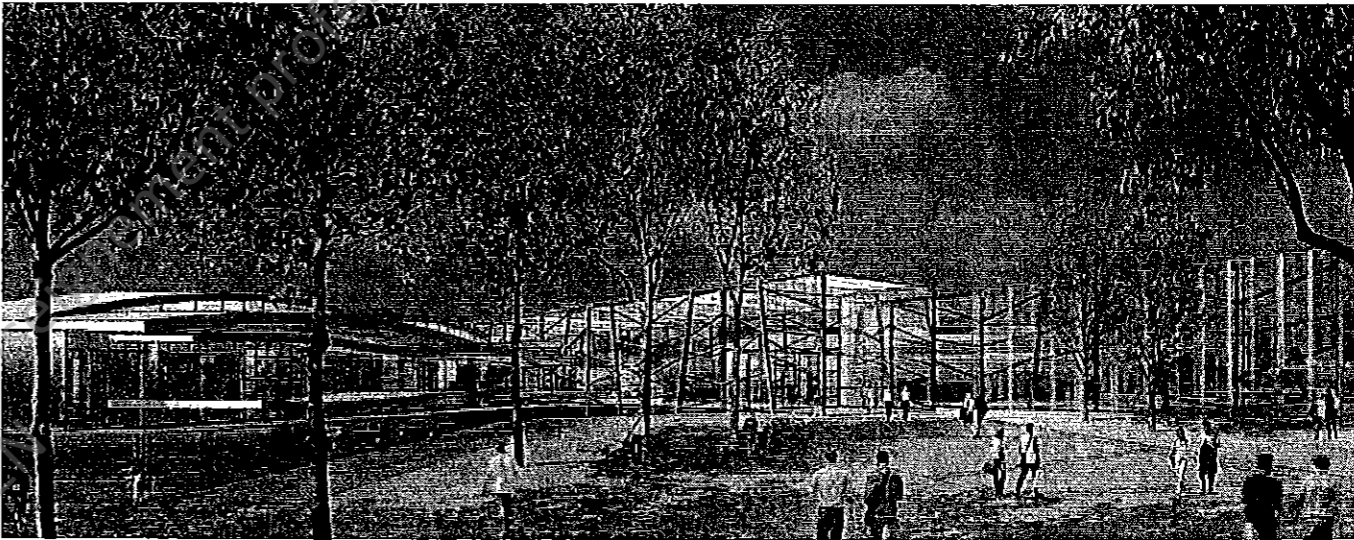
Ce fichier numérique ne peut être reproduit, représenté, adapté ou traduit sans autorisation.

BACCALAUREAT PROFESSIONNEL

TECHNICIEN D'ETUDES du BATIMENT

Option B: **ASSISTANT EN ARCHITECTURE**

SESSION 2010



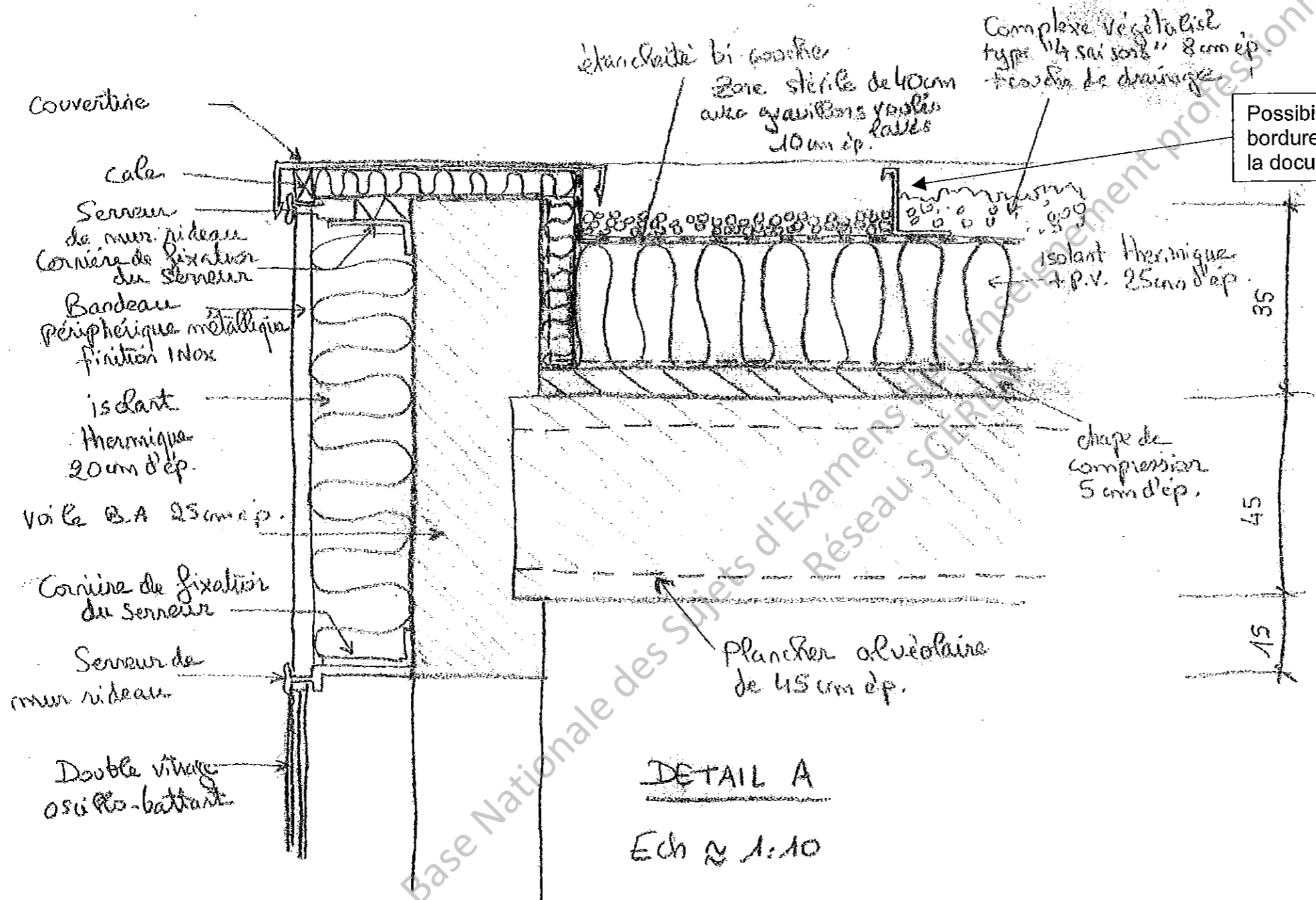
Base Nationale des Sujets d'Examens de l'enseignement Professionnel
Réseau SCÉRÉQ

EPREUVE E2	PROJET ARCHITECTURAL
-------------------	-----------------------------

SOUS-EPREUVE E.21 UNITE U.21	PRODUCTION DE DOCUMENTS GRAPHIQUES
---	---

CORRIGE

BACCALAUREAT PROFESSIONNEL TECHNICIEN D'ETUDES DU BATIMENT Option B: ASSISTANT EN ARCHITECTURE	Restructuration du lycée Le Corbusier - Illkirch (67) : Bât. E - Arts Appliqués	
	EPREUVE E2 : PROJET ARCHITECTURAL SOUS-EPREUVE E21 : PRODUCTION DE DOCUMENTS GRAPHIQUES UNITE U21	CORRIGE
Session 2010	DUREE : 6 H 00	COEFFICIENT : 3



Possibilité de dessiner une bordurette comme l'indique la documentation technique

DETAIL A repéré sur la coupe BB (DG 09)

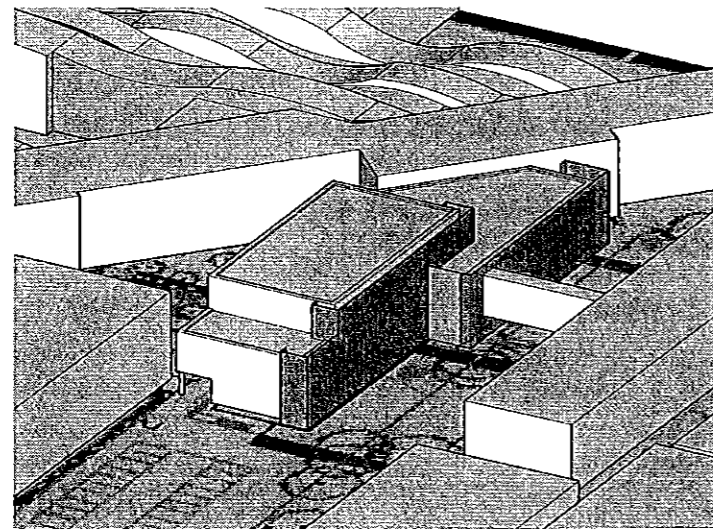
Notation	Critère	Barème
Éléments représentés	Exactitude, respect des conventions	6 points
Solution technique	Respect de la documentation, (Zone stérile de 40cm, etc.)	6 points
Graphisme	Qualité des traits et des écritures	2 points
Cotation	Exacte et complète	2 points
Légende	Pertinence	4 points

DR 1 CORRIGE

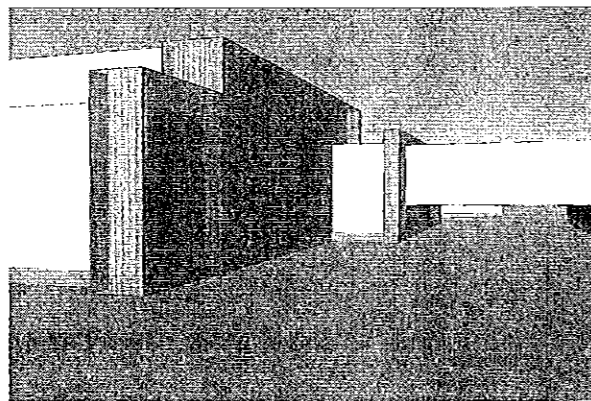
BACCALAUREAT PROFESSIONNEL TECHNICIEN D'ETUDES du BATIMENT Option B: ASSISTANT EN ARCHITECTURE	Restructuration du lycée Le Corbusier - Illkirch (67) : Bât. E - Arts Appliqués	
	EPREUVE E2 : PROJET ARCHITECTURAL SOUS-EPREUVE E21 : PRODUCTION DE DOCUMENTS GRAPHIQUES UNITE U21	DOSSIER CORRIGES
Session 2010	DUREE : 6 H 00	COEFFICIENT : 3

Production de documents graphiques

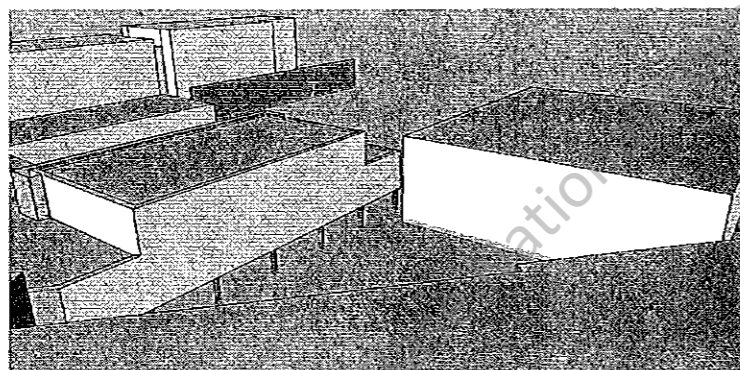
ETUDE N° 2



Vue d'ensemble



Vue 1



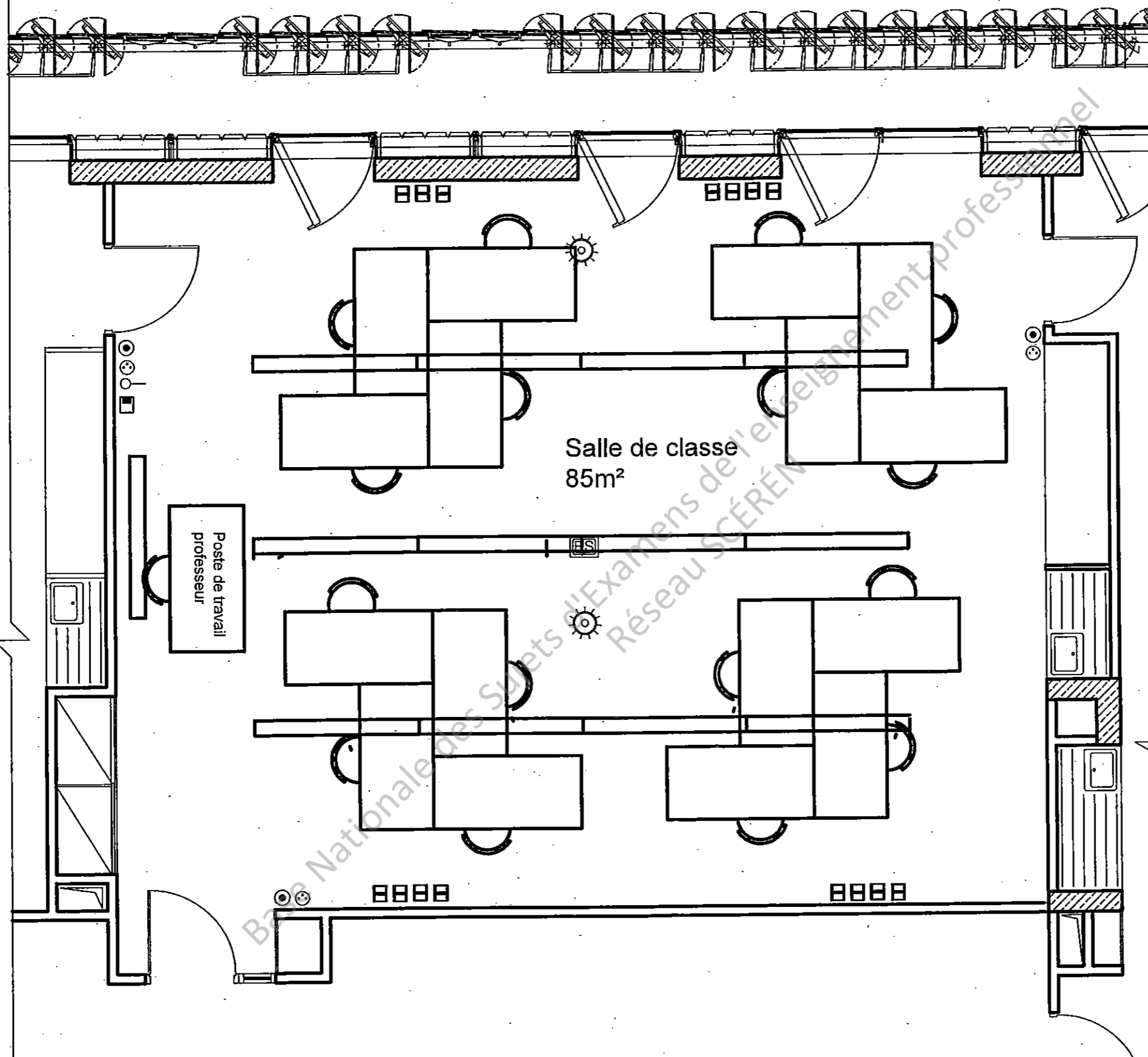
Vue 2 poteaux du RdC

CORRIGE DR2

<i>Notation</i>	<i>Critère</i>	<i>Barème</i>
Eléments représentés	Tous les éléments sont présents et exacts	10 points
Implantation	Implantation correcte par rapport aux autres bâtiments	6 points
Coloration	contre-façades transparentes.	2 points
Impression	Zooms et angles de vue corrects	2 points

DR 2

BACCALAUREAT PROFESSIONNEL TECHNICIEN D'ETUDES du BATIMENT Option B: ASSISTANT EN ARCHITECTURE	RESTRUCTURATION DU LYCEE LE CORBUSIER Bâtiment E – « Arts Appliqués »	
	EPREUVE E2 : PROJET ARCHITECTURAL SOUS-EPREUVE E21 : PRODUCTION DE DOCUMENTS GRAPHIQUES UNITE U21	DOSSIER CORRIGES
Session 2010	DUREE : 6 H 00	COEFFICIENT : 3



Evaluation

respect de l'aménagement
de la salle fidèle à
l'esquisse 3D
7 points

Le plan d'installation
électrique avec
l'ensemble des
équipements du descriptif
12 points

Une impression à
l'échelle du document
avec l'ensemble des
modifications
demandées
1 point

DR 3

BACCALAUREAT PROFESSIONNEL
TECHNICIEN D'ETUDES DU BATIMENT
Option B:
ASSISTANT EN ARCHITECTURE

Session 2010

RESTRUCTURATION LYCEE LE CORBUSIER - ILLKIRCH
Bâtiment Arts Appliqués

EPREUVE E2 : Epreuve scientifique et technique
SOUS-EPREUVE E 21 : ANALYSE D'UN PROGRAMME DE CONSTRUCTION

DOSSIER
REPONSE

DUREE : 4 H 00

COEFFICIENT : 2