



SERVICES CULTURE ÉDITIONS
RESSOURCES POUR
L'ÉDUCATION NATIONALE

**Ce document a été numérisé par le CRDP de Montpellier pour la
Base Nationale des Sujets d'Examens de l'enseignement professionnel**

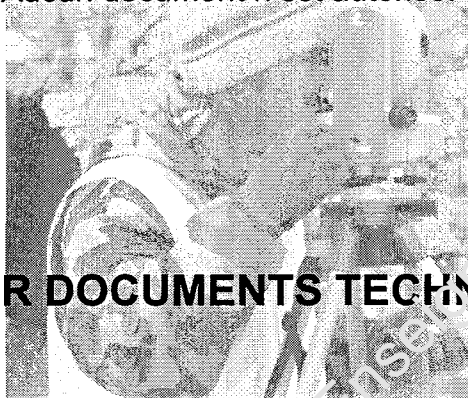
Ce fichier numérique ne peut être reproduit, représenté, adapté ou traduit sans autorisation.

BACCALAUREAT PROFESSIONNEL

TECHNICIEN GEOMETRE TOPOGRAPHE

SESSION 2010

Les calculatrices programmables,
conformes à la réglementation en vigueur, sont autorisées.
Aucun document n'est autorisé.



DOSSIER DOCUMENTS TECHNIQUES

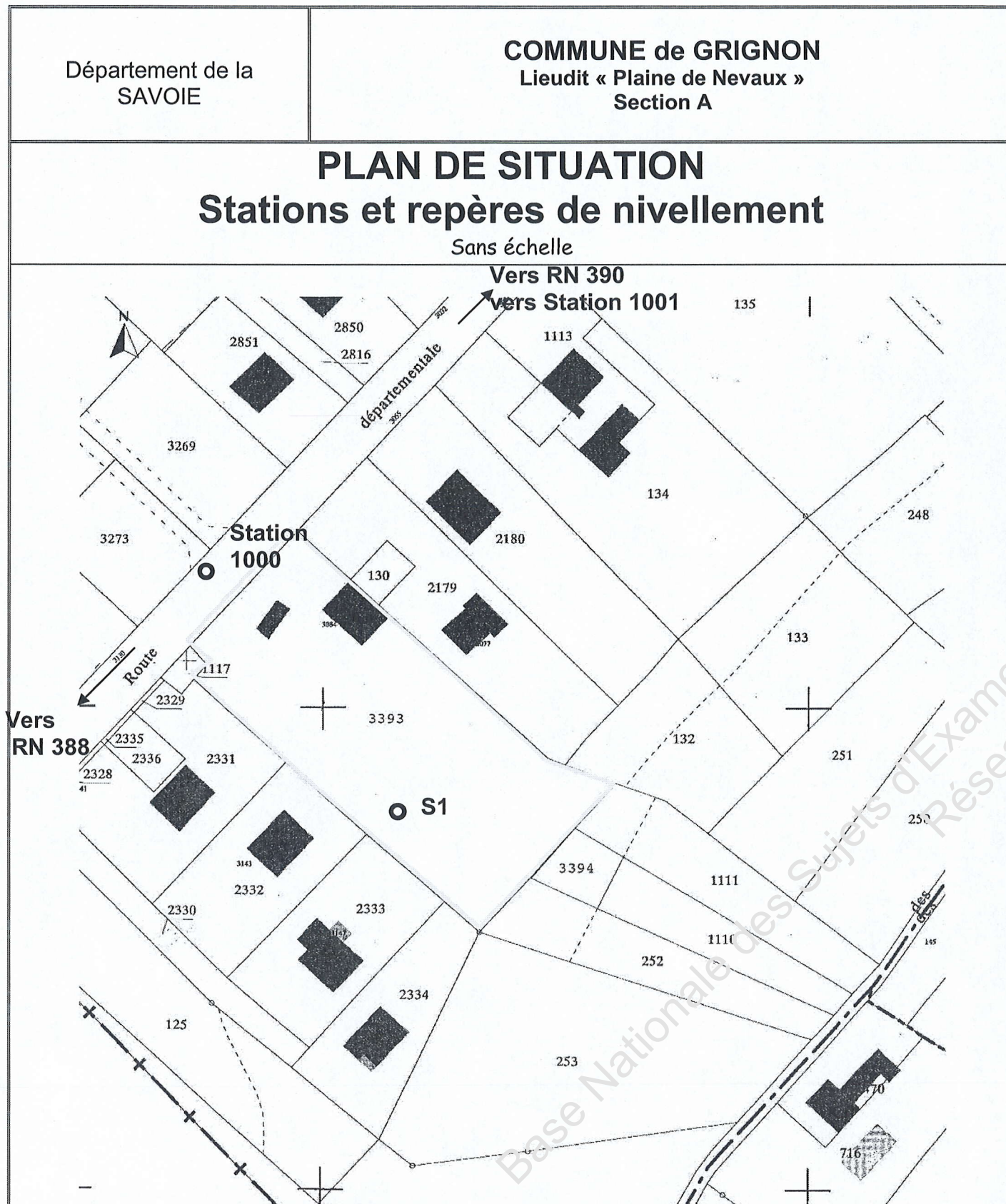
EPREUVE E2	EPREUVE D'ETUDE ET D'EXPLOITATION DE DONNEES
-------------------	---

SOUS-EPREUVE U.22	TRAITEMENT NUMERIQUE DE DONNEES
--------------------------	--

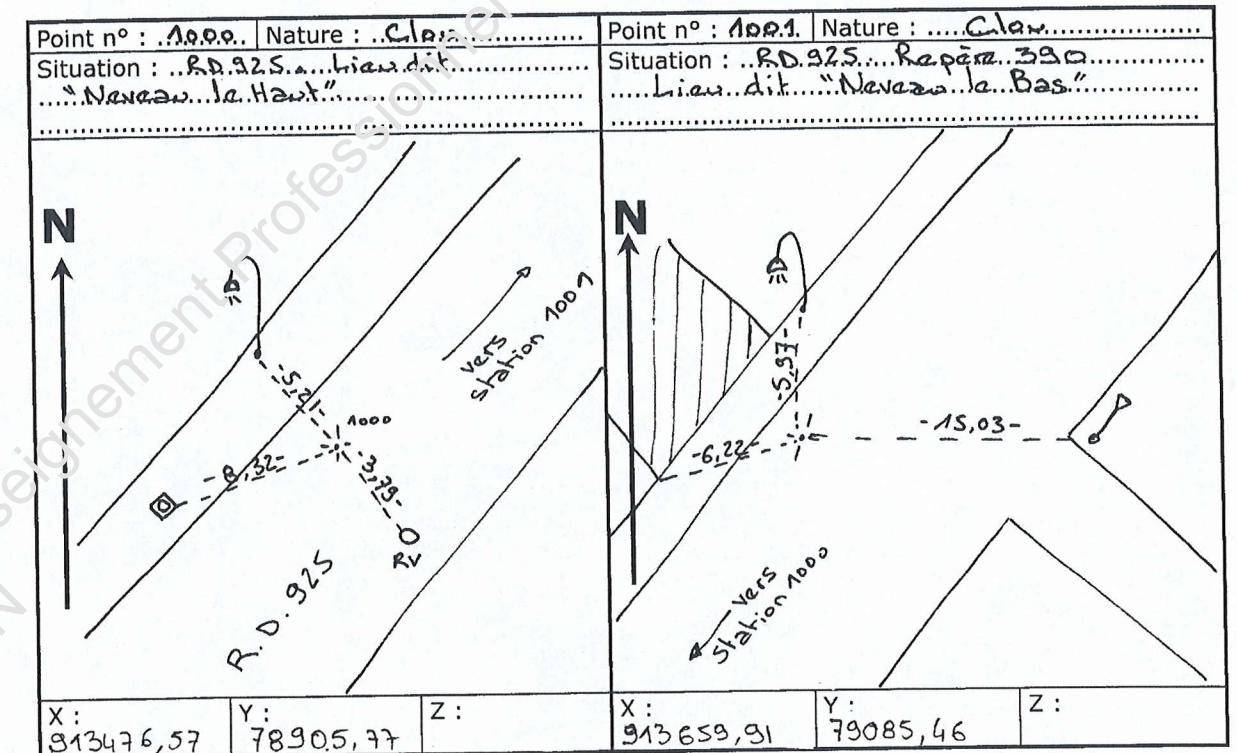
N°	Documents techniques
DT1	Plan de situation des stations et des repères
DT2	Fiches signalétiques des stations connues
DT3	Coordonnées des points d'appui, carnets d'observations et V0 m en 1000
DT4	Croquis de terrain
DT5	Schéma de voirie
DT6	Coordonnées des bornes
DT7	Consignés pour la division de la voirie et les raccordements circulaires.

BACCALAUREAT PROFESSIONNEL TECHNICIEN GEOMETRE TOPOGRAPHE	EPREUVE E2 : Epreuve d'étude et d'exploitation de données. SOUS EPREUVE U 22 : TRAITEMENT NUMERIQUE DE DONNEES	DOSSIER Documents techniques <i>Page 1 sur 6</i>	
		Code : 1006-TGT T 22	
SESSION 2010	DOSSIER CHEVRIE	DUREE : 4 h 00	COEFFICIENT : 2

FICHES SIGNALÉTIQUES DES STATIONS CONNUES



DT1



DT2

BACCALAUREAT PROFESSIONNEL TECHNICIEN GEOMETRE TOPOGRAPHE	EPREUVE E2 : Epreuve d'étude et d'exploitation de données. SOUS EPREUVE U 22 : TRAITEMENT NUMERIQUE DE DONNEES	DOSSIER Documents techniques <i>Page 2 sur 6</i>
SESSION 2010	DOSSIER CHEVRIE	DUREE : 4 h 00
		Code : 1006-TGT T 22 COEFFICIENT : 2

**Coordonnées des points d'appui
Carnet d'observations
V0 moyen en 1000**

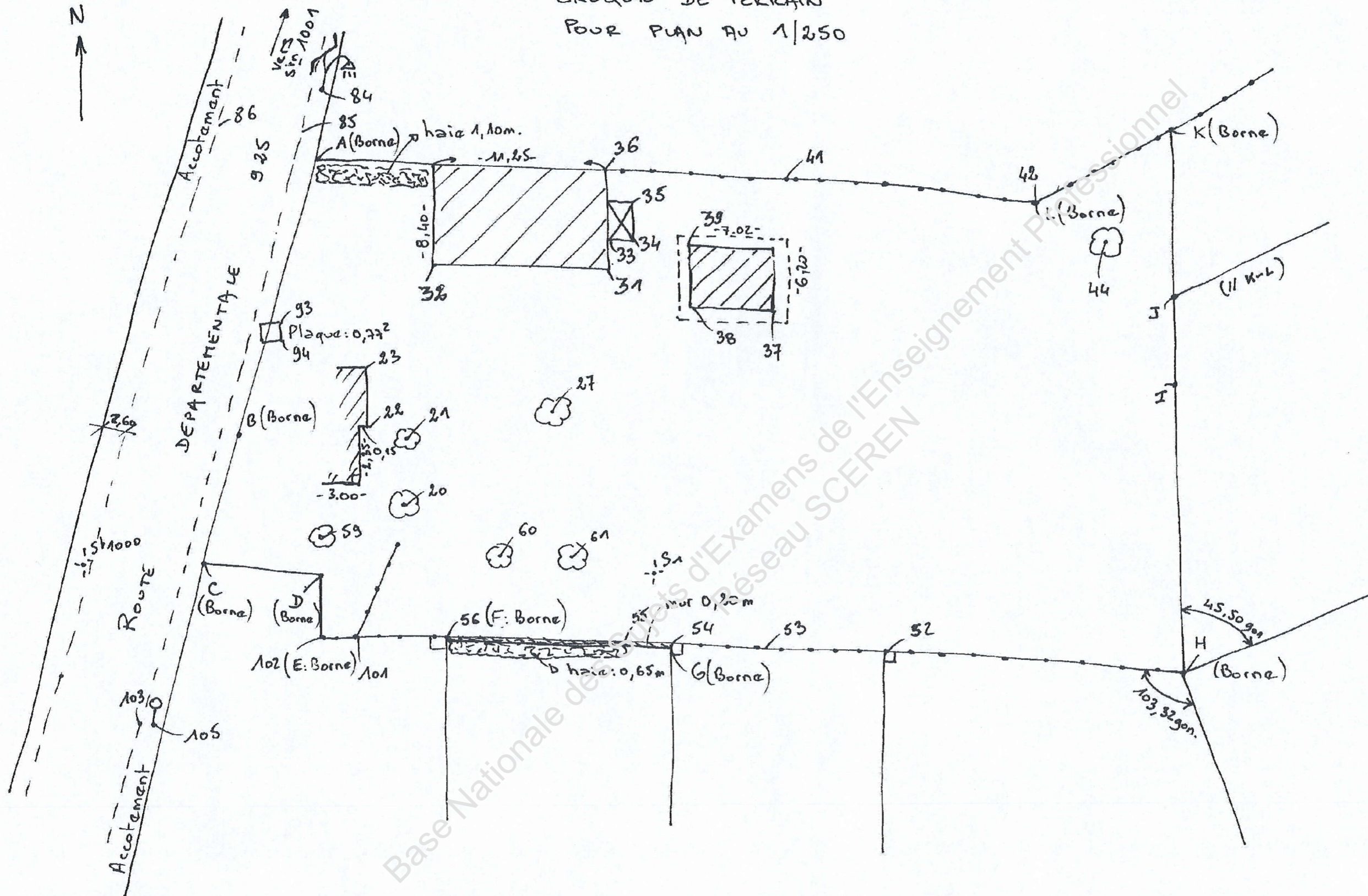
Point	MONTHION	E = 913535.44 , N = 78143.23
Point	GILLY	E = 912572.87 , N = 81247.09
Point	GRIGNON	E = 914787.62 , N = 80224.76
Point	1001	E = 913659.91 , N = 79085.46
Point	1000	E = 913476.57 , N = 78905.77 , H = 322.970
Station	1000	HI = 1.497 , V0 = 195.09449
	1001	AH = 255.54960
	MONTHION	AH = 0.00000
	GILLY	AH = 181.45500
	GRIGNON	AH = 254.71350
	S1	HP = 1.300 , AH = 359.19220 , AV = 99.72600 , DI = 63.1070
	E	HP = 1.300 , AH = 384.48540 , AV = 100.31400 , DI = 16.3540
	F	HP = 1.300 , AH = 366.86340 , AV = 100.47600 , DI = 40.9840
Station	S1	HI = 1.480
	1000	HP = 1.300 , AH = 103.65580 , AV = 100.65400 , DI = 63.1120
	E1	HP = 0.600 , AH = 95.31840 , AV = 99.67300 , DI = 48.4600
	F1	HP = 0.540 , AH = 89.88800 , AV = 100.11400 , DI = 22.9730

Nota : Lectures angulaires en grades et distances en mètres.

DT3

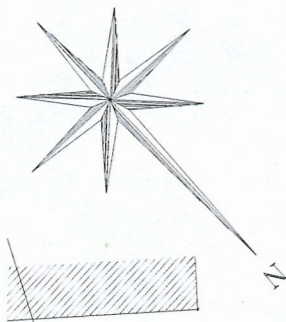
BACCALAUREAT PROFESSIONNEL TECHNICIEN GEOMETRE TOPOGRAPHE	EPREUVE E2 : Epreuve d'étude et d'exploitation de données. SOUS EPREUVE U 22 : TRAITEMENT NUMERIQUE DE DONNEES		DOSSIER Documents techniques <i>Page 3 sur 6</i>
			Code : 1006-TGT T 22
SESSION 2010	DOSSIER CHEVRIE	DUREE : 4 h 00	COEFFICIENT : 2

CROQUIS DE TERRAIN
POUR PLAN AU 1/250



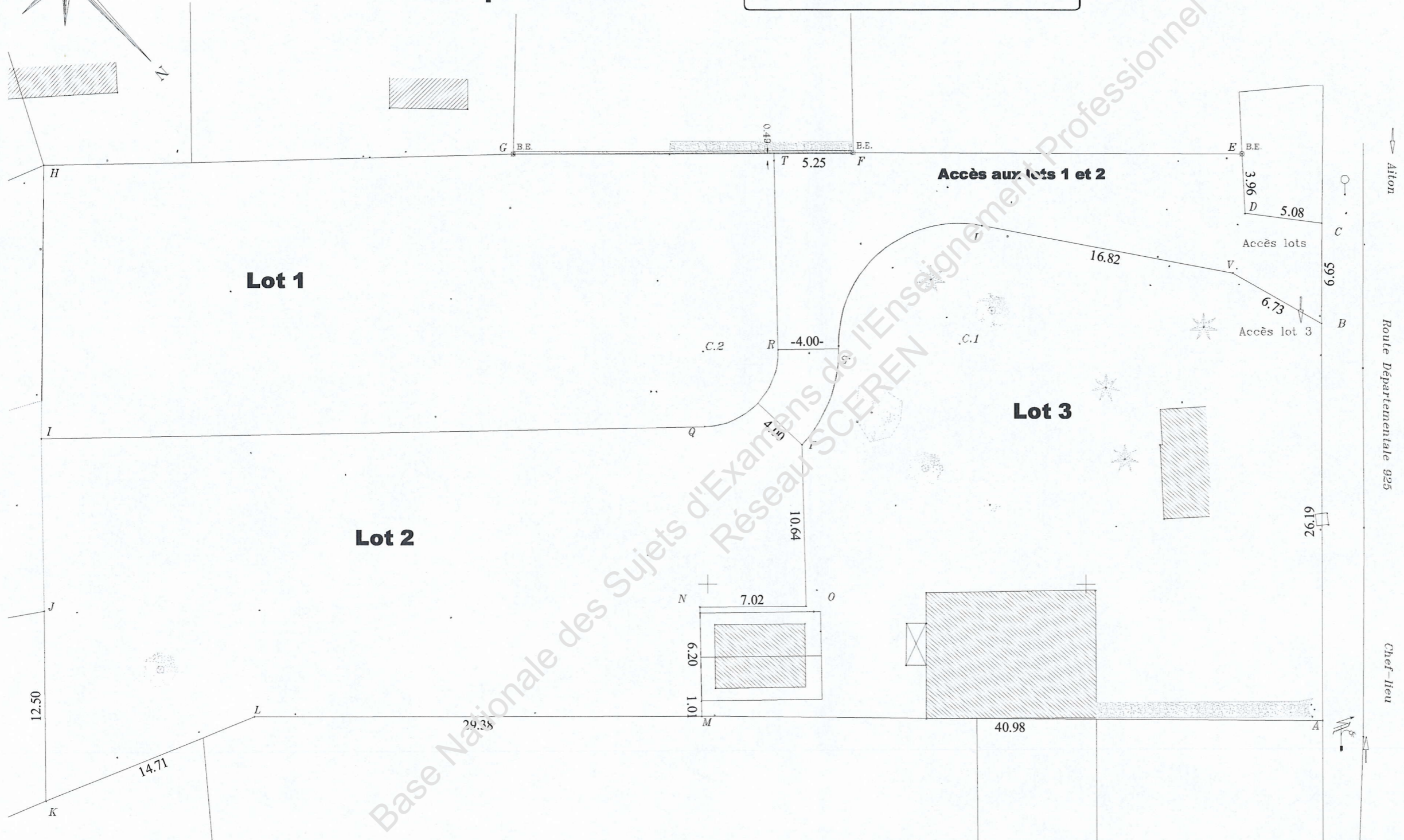
DT4

BACCALAUREAT PROFESSIONNEL TECHNICIEN GEOMETRE TOPOGRAPHE	EPREUVE E2 : Epreuve d'étude et d'exploitation de données. SOUS EPREUVE U 22 : TRAITEMENT NUMERIQUE DE DONNEES	DOSSIER Documents techniques Page 4 sur 6	
		Code : 1006-TGT T 22	
SESSION 2010	DOSSIER CHEVRIE	DUREE : 4 h 00	COEFFICIENT : 2



Département de la SAVOIE
Commune de Grignon
Section A parcelle 3393

SCHEMA DE VOIRIE



Base Nationale des Sujets d'Examens de l'Enseignement Professionnel
Réseau SCEREN

DT5

BACCALAUREAT PROFESSIONNEL TECHNICIEN GEOMETRE TOPOGRAPHE	EPREUVE E2 : Epreuve d'étude et d'exploitation de données. SOUS EPREUVE U 22 : TRAITEMENT NUMERIQUE DE DONNEES		DOSSIER Documents techniques Page 5 sur 6
	SESSION 2010		Code : 1006-TGT T 22
DOSSIER CHEVRIE		DUREE : 4 h 00	COEFFICIENT : 2

COORDONNEES DES BORNES

Matricules	E	N
A	913504.779	78920.181
B	913486.079	78901.843
C	913481.329	78897.194
D	913484.414	78893.159
E	913481.721	78890.253
F	913499.623	78871.891
G	913515.433	78855.877
H	913537.500	78834.453
I	913550.543	78847.027
J	913558.524	78855.113
K	913567.373	78863.942
L	913553.861	78869.762
M	913506.714	78864.658
N	913532.631	78889.958
O	913523.258	78890.597
P	913515.819	78882.987
U	913497.121	78881.342
V	913487.774	78895.331

**CONSIGNES POUR LA DIVISION ET
LES RACCORDEMENTS CIRCULAIRES :**

L'accès aux lots se fait par une voirie commune entre les points B et C (L'acquisition du terrain compris entre les points C D E et la voirie se fera ultérieurement).
Le périmètre du lot 3 est défini par les bornes B, A, M, N, C, P ; U et V., connues en coordonnées et un raccordement double entre les points P S et U

**La voirie est définie par les éléments suivants :
en limite avec le lot 3 :**

C1 cercle de rayon 8 m tangent en U

C2 cercle de rayon 9 m tangent à C1 en S et passant par P

en limite avec le lot 1 :

un alignement droit TR tel que :.

T est entre F et G à 5.25 m du point F..

**Le lot 1 est défini par les points T, G, H, I, Q et R tel que
IQ est tangent au cercle C3 en Q.**

Base Nationale des Sujets d'Examens de l'Enseignement Professionnel
Réseau SCEREN

DT6

DT7

BACCALAUREAT PROFESSIONNEL TECHNICIEN GEOMETRE TOPOGRAPHE	EPREUVE E2 : Epreuve d'étude et d'exploitation de données. SOUS EPREUVE U 22 : TRAITEMENT NUMERIQUE DE DONNEES	DOSSIER Documents techniques <i>Page 6 sur 6</i>	
		Code : 1006-TGT T 22	
SESSION 2010	DOSSIER CHEVRIE	DUREE : 4 h 00	COEFFICIENT : 2