



SERVICES CULTURE ÉDITIONS
RESSOURCES POUR
L'ÉDUCATION NATIONALE

**Ce document a été numérisé par le CRDP de Montpellier pour la
Base Nationale des Sujets d'Examens de l'enseignement professionnel**

Ce fichier numérique ne peut être reproduit, représenté, adapté ou traduit sans autorisation.

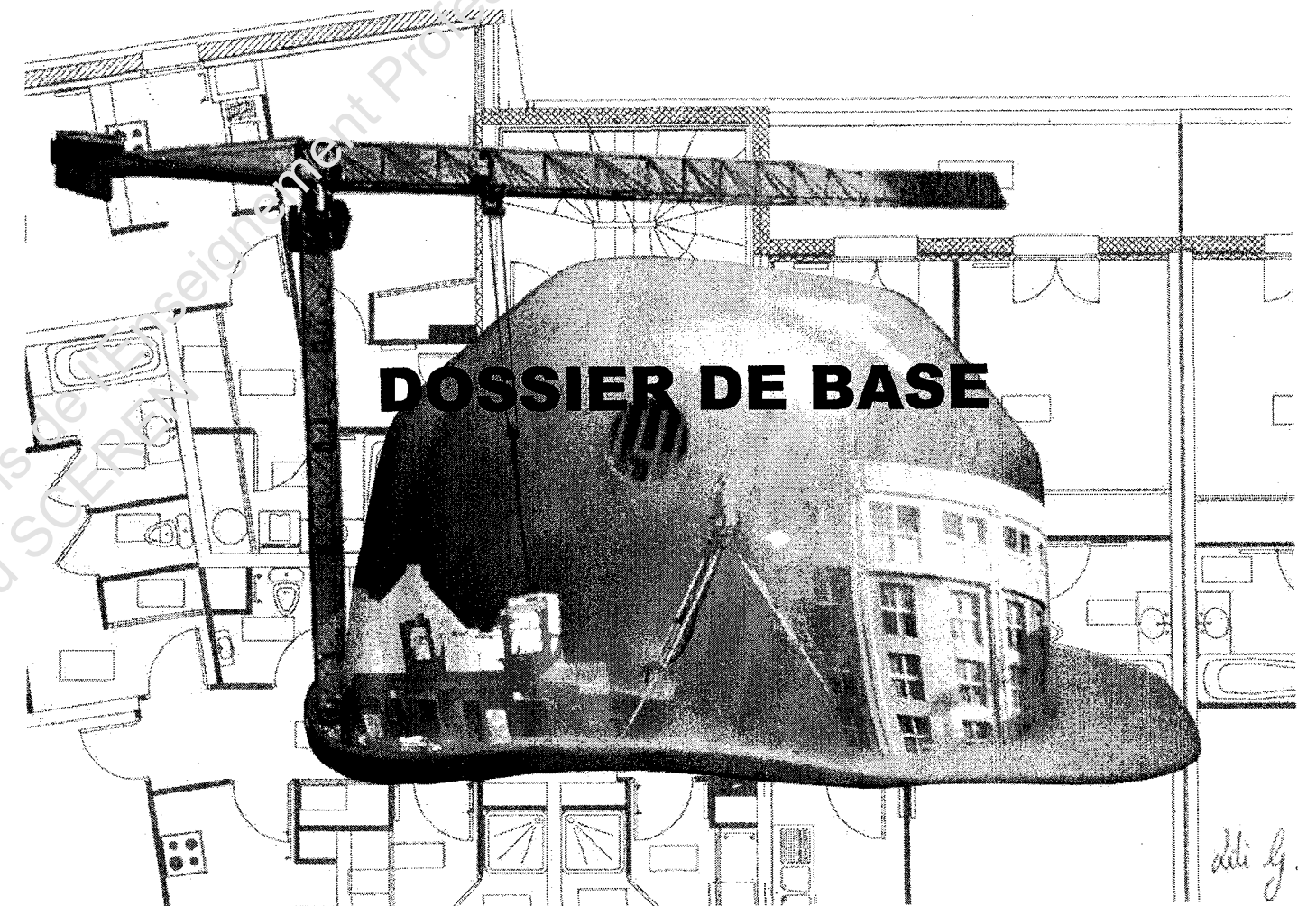
BACCALAUREAT PROFESSIONNEL
TECHNICIEN DU BATIMENT
ORGANISATION ET REALISATION GROS OEUVRE

SOMMAIRE**PIECES GRAPHIQUES**

- PG1 PRESENTATION DU PROJET.
 PG2 FACADE SUD ET FACADE NORD.
 PG3 FACADE EST ET FACADE OUEST.
 PG4 VUE EN PLAN DU POSITIONNEMENT DES COUPES.
 PG5 COUPE SUR POUTRE 11 , EXTRAIT DU PLAN DE COFFRAGE HAUT RDC.
 PG6 COUPE SUR POUTRE 62 , EXTRAIT DU PLAN DE COFFRAGE 1^{er} ETAGE .
 PG7 EXTRAIT DU PLAN DE COFFRAGE HAUT 2nd ETAGE.
 PG8 EXTRAIT PLAN COFFRAGE HAUT RDC COTE EST.
 PG9 EXTRAIT PLAN COFFRAGE HAUT 1^{er} ETAGE COTE EST.
 PG10 EXTRAIT PLAN COFFRAGE HAUT 2nd ETAGE COTE EST.
 PG11 COUPE TYPE COTE EST.
 PG12 COUPE F-F.
 PG13 COUPE A1-A1.
 PG14 PLAN DE COFFRAGE DU RADIER.
 PG15 COUPE SUR ARMATURES DU RADIER.
 PG16 PLAN DE COFFRAGE HAUT RDC.
 PG17 COUPE PARTIELLE A-A.

PIECES ECRITES

- PE1 EXTRAIT DU CCTP GROS ŒUVRE.

**SOMMAIRE**

DOSSIER DE PLANS (Pièces graphiques)	Pages PG 1 à PG17
DOSSIER PIECES ECRITES	Page PE1

BACCALAUREAT PROFESSIONNEL
TECHNICIEN DU BATIMENT

Direction Départementale Emploi Formation Professionnelle DDEFP.

Epreuve E1 : Epreuve scientifique et technique
Epreuve E2 : Préparation et organisation de travaux

Session

Présentation du projet :

Projet « Direction Départementale du Travail de l'Emploi et de la Formation Professionnelle du Vaucluse ; DDTEFP » - Avignon – Vaucluse –

Bâtiment R+2

- **Fondation** : Radier.

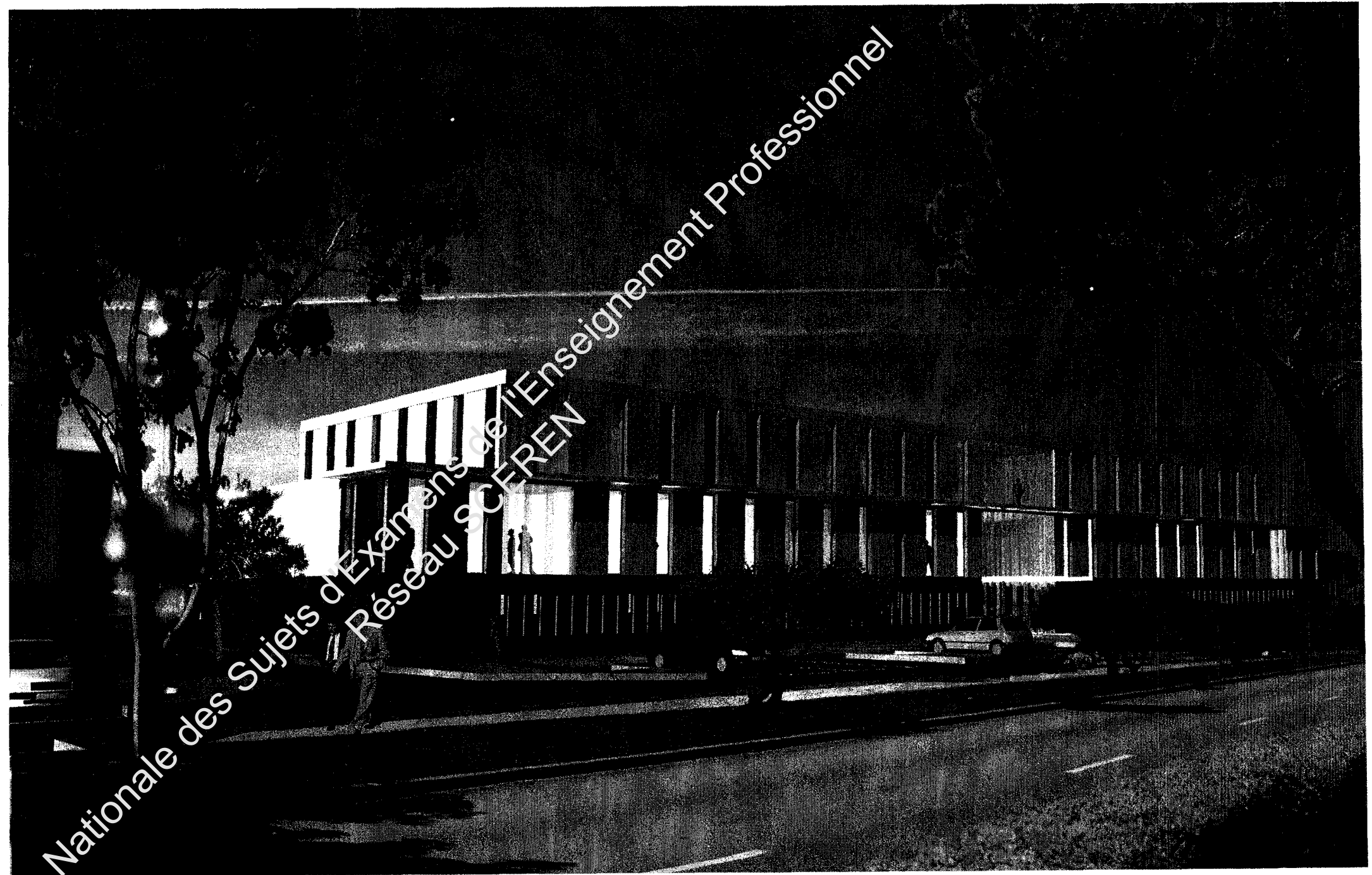
- Planchers :

- Travées centrales : dalles alvéolaires.
- Travées longitudinales : dalles béton coulées en place.

- Murs porteurs

- Voile béton pour tous les murs extérieurs.
- Plancher en travée centrale posé sur poutres précontraintes.

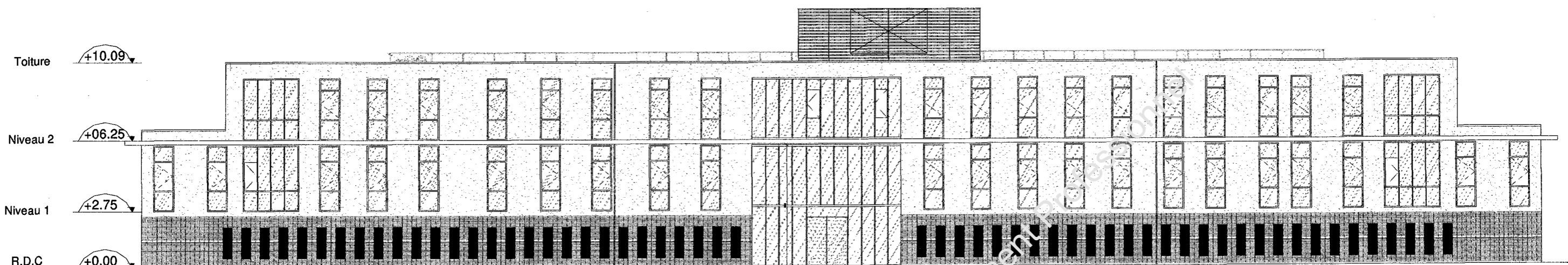
- **Couverture** : toiture terrasse



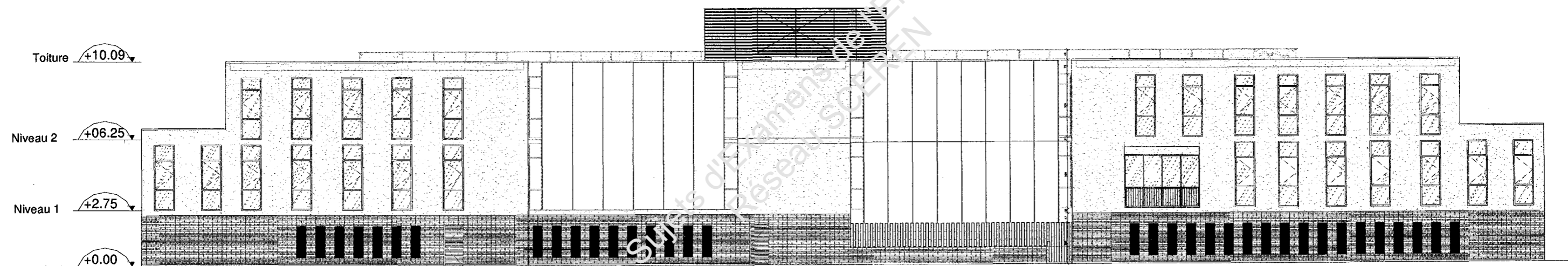
Perspective de la façade Nord.

PG1

BACCALAUREAT PROFESSIONNEL TECHNICIEN DU BATIMENT	Direction Départementale Emploi Formation Professionnelle DDEFP.	
	Epreuve E1 : Epreuve scientifique et technique Epreuve E2 : Préparation et organisation de travaux	Session



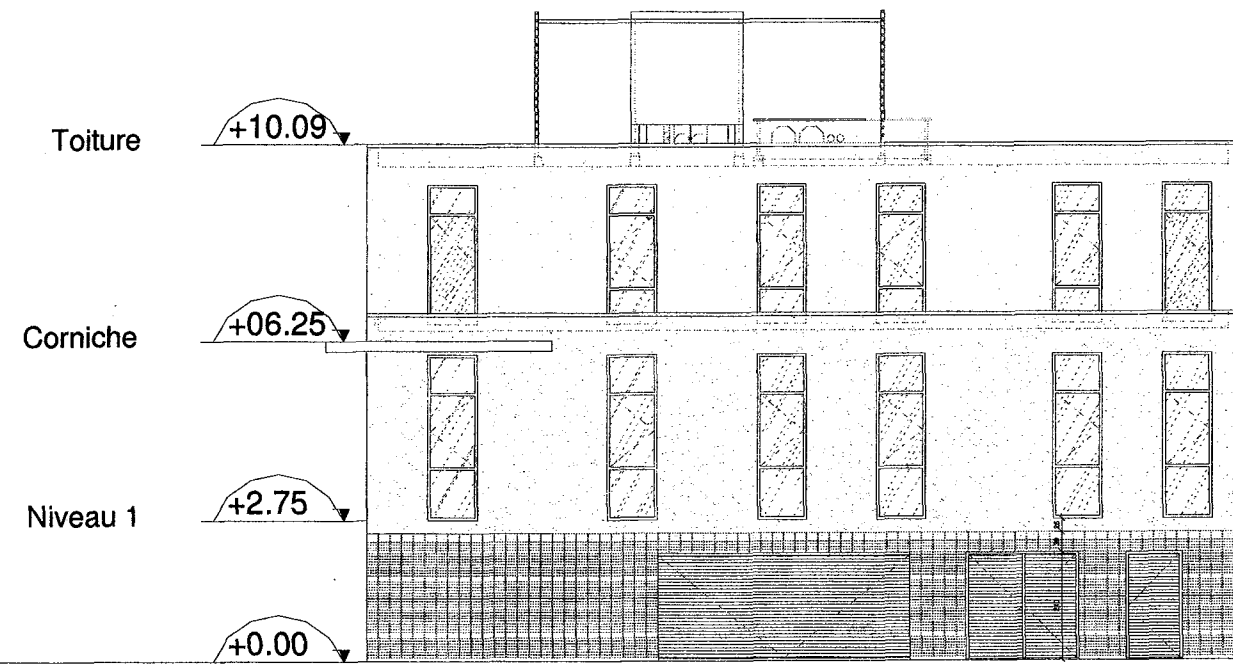
Façade Nord



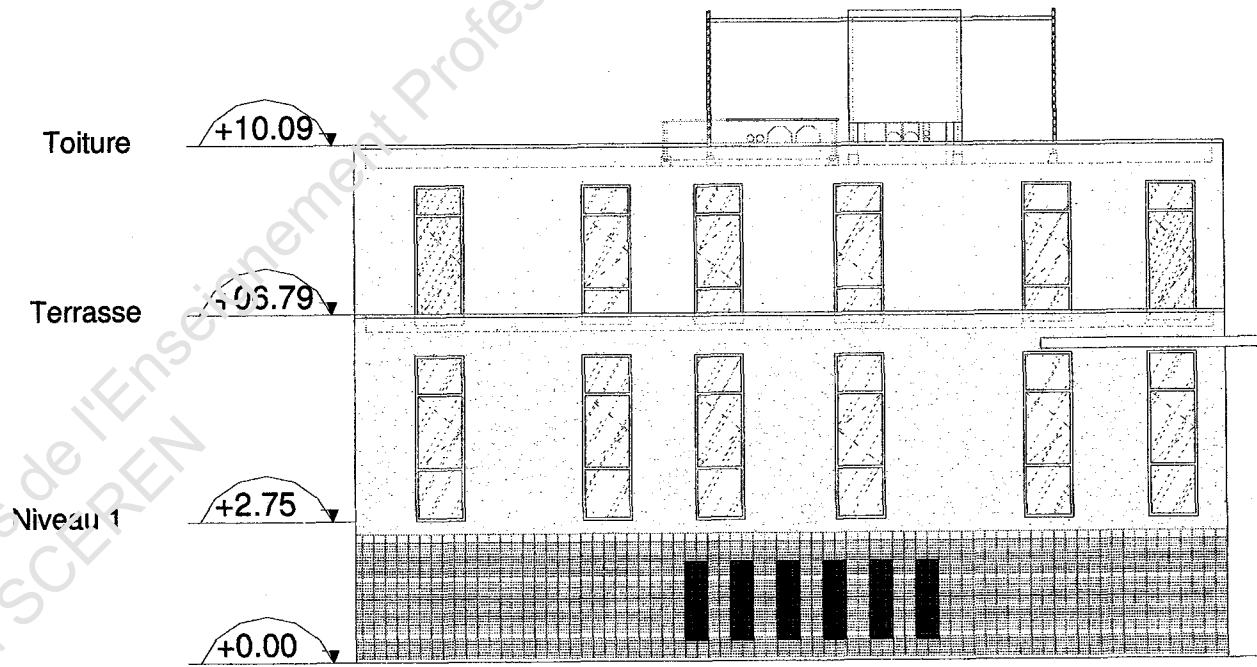
Façade Sud

Base Nationale des Sujets d'Examens de l'Enseignement Professionnel

BACCALAUREAT PROFESSIONNEL TECHNICIEN DU BATIMENT	Direction Départementale Emploi Formation Professionnelle DDEFP.	
	Epreuve E1 : Epreuve scientifique et technique Epreuve E2 : Préparation et organisation de travaux	Session



Façade Ouest

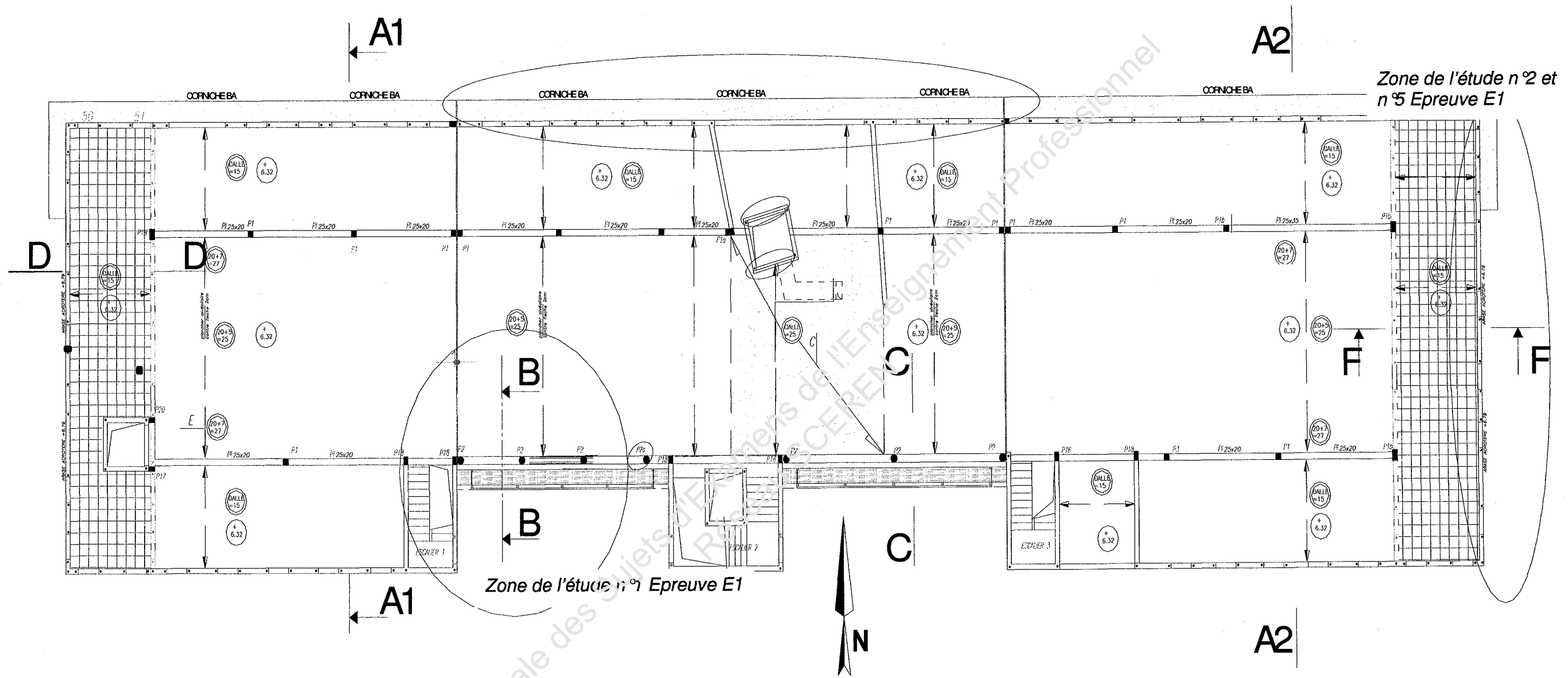


Façade Est

Base Nationale des Sujets d'Examens de l'Enseignement Professionnel
 Réseau SCEREN

BACCALAUREAT PROFESSIONNEL TECHNICIEN DU BATIMENT	Direction Départementale Emploi Formation Professionnelle DDEFP.	
	Epreuve E1 : Epreuve scientifique et technique Epreuve E2 : Préparation et organisation de travaux	Session

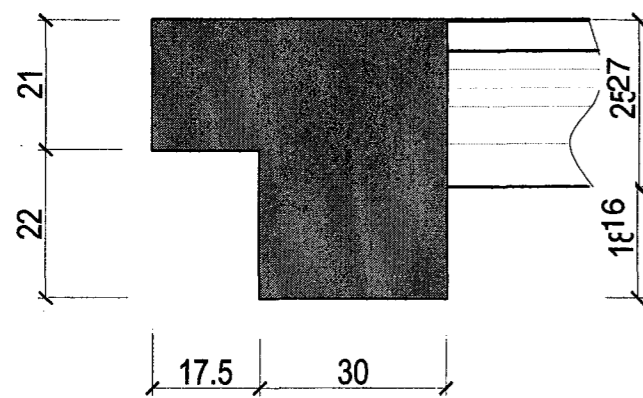
Zone de l'étude n°4 Epreuve E1



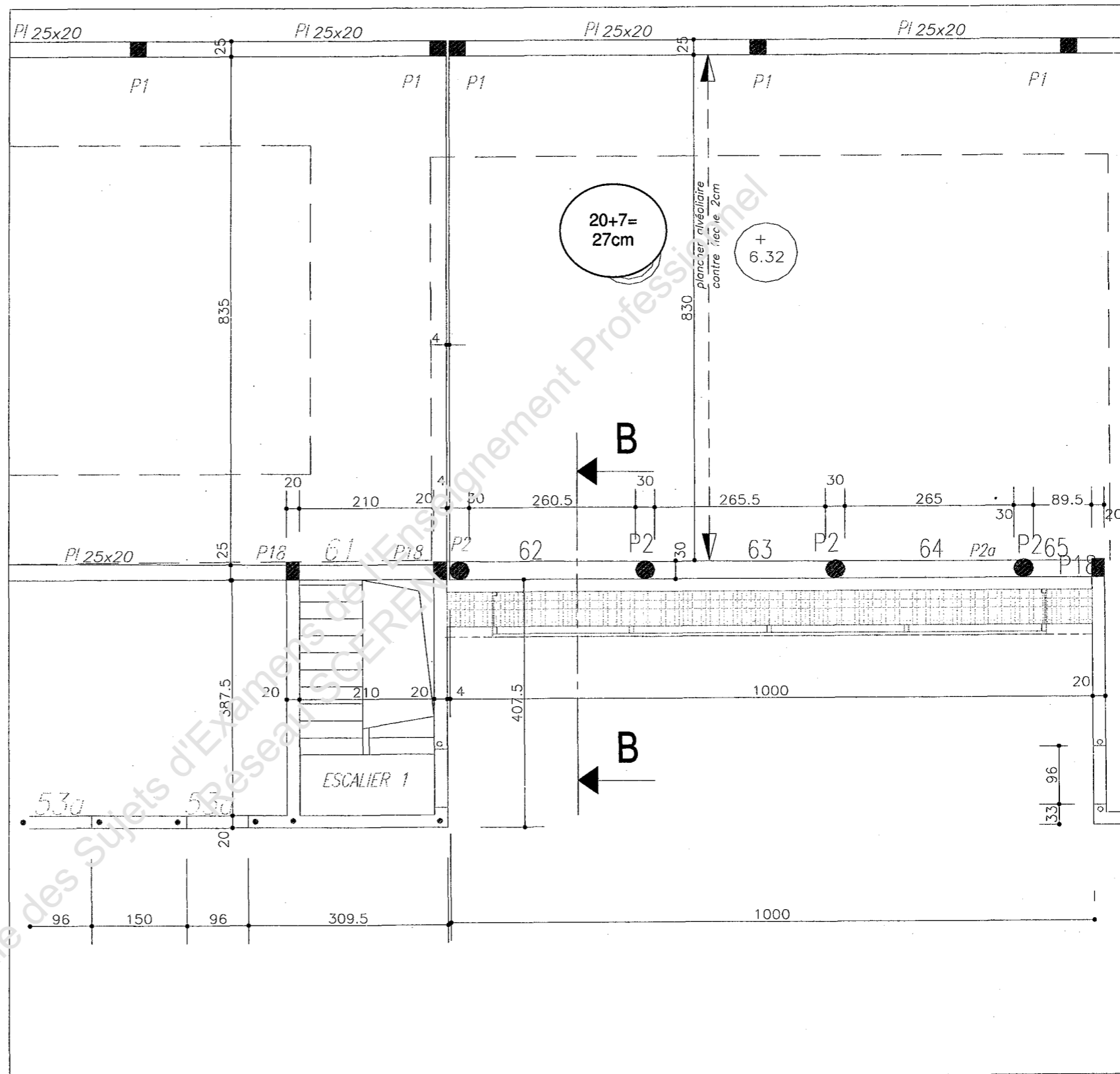
VUE EN PLAN DU POSITIONNEMENT DES COUPES
Echelle indéterminée

PG4

BACCALAUREAT PROFESSIONNEL TECHNICIEN DU BATIMENT	Direction Départementale Emploi Formation Professionnelle DDEFP.	
	Epreuve E1 : Epreuve scientifique et technique Epreuve E2 : Préparation et organisation de travaux	Session



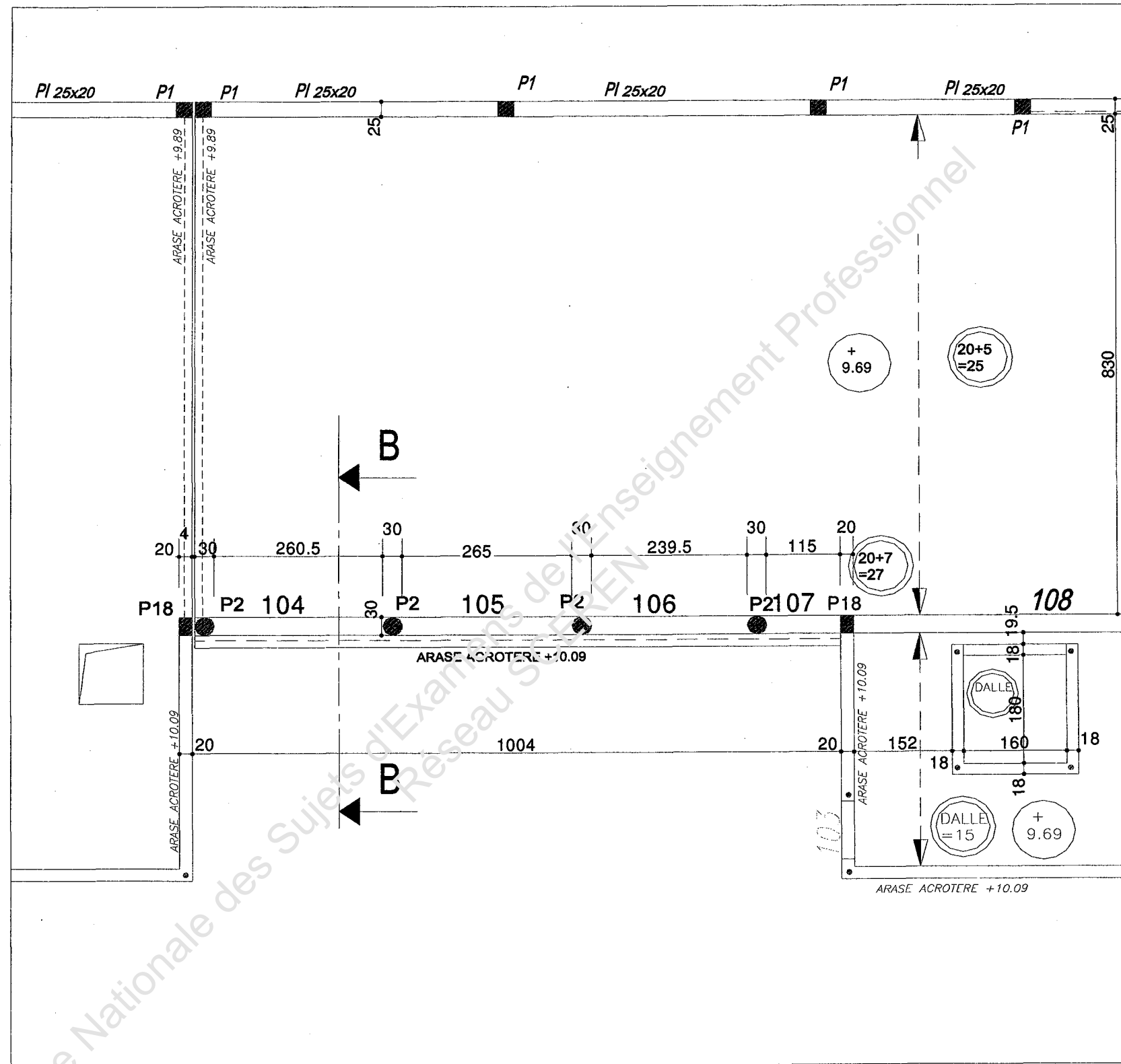
COUPE SUR POUTRE 62
Echelle indéterminée



EXTRAIT DU PLAN DE COFFRAGE HAUT 1^{ER} ETAGE
Echelle indéterminée

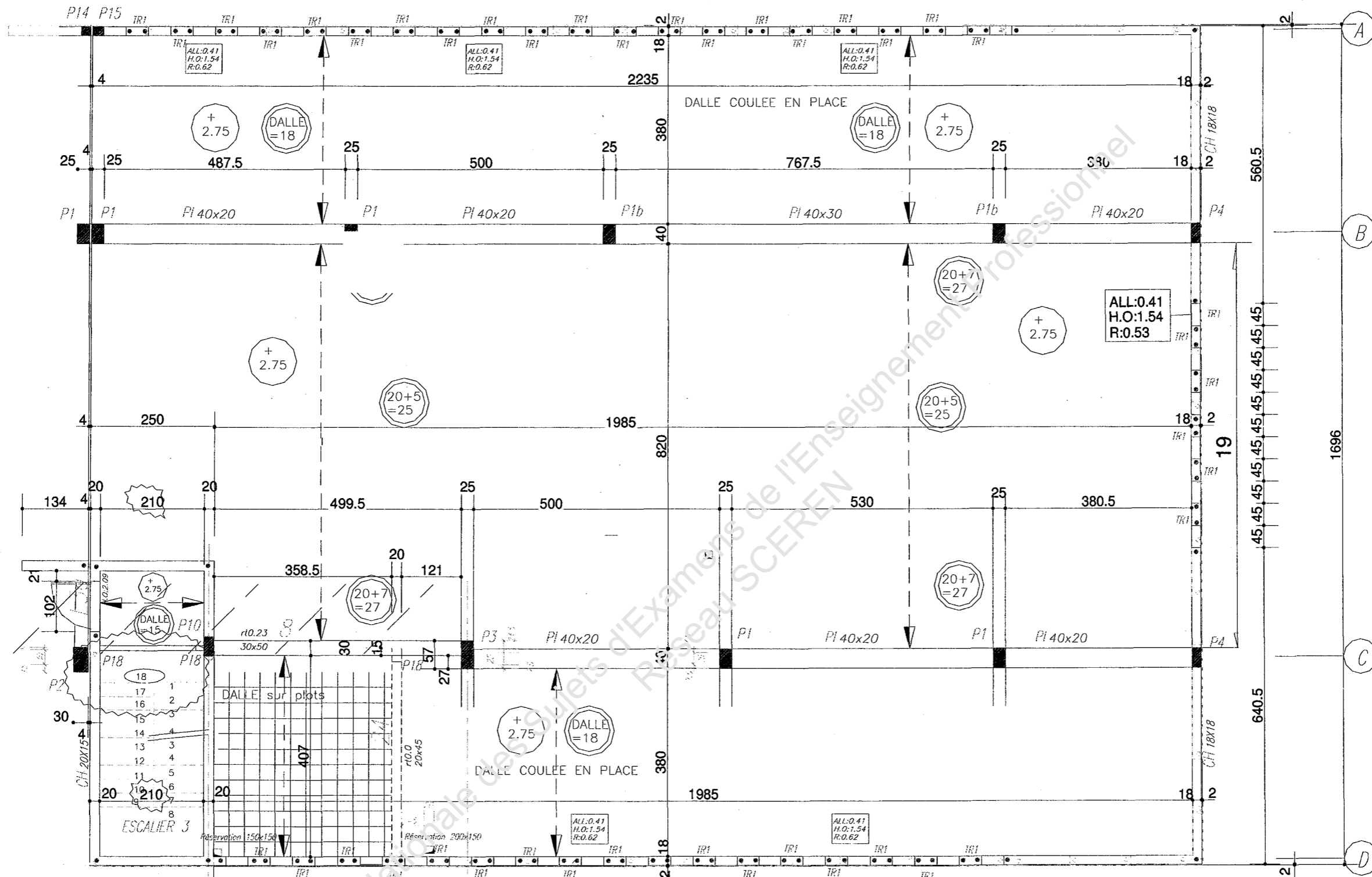
PG6

BACCALAUREAT PROFESSIONNEL TECHNICIEN DU BATIMENT	Direction Départementale Emploi Formation Professionnelle DDEFP.	
	Epreuve E1 : Epreuve scientifique et technique Epreuve E2 : Préparation et organisation de travaux	Session



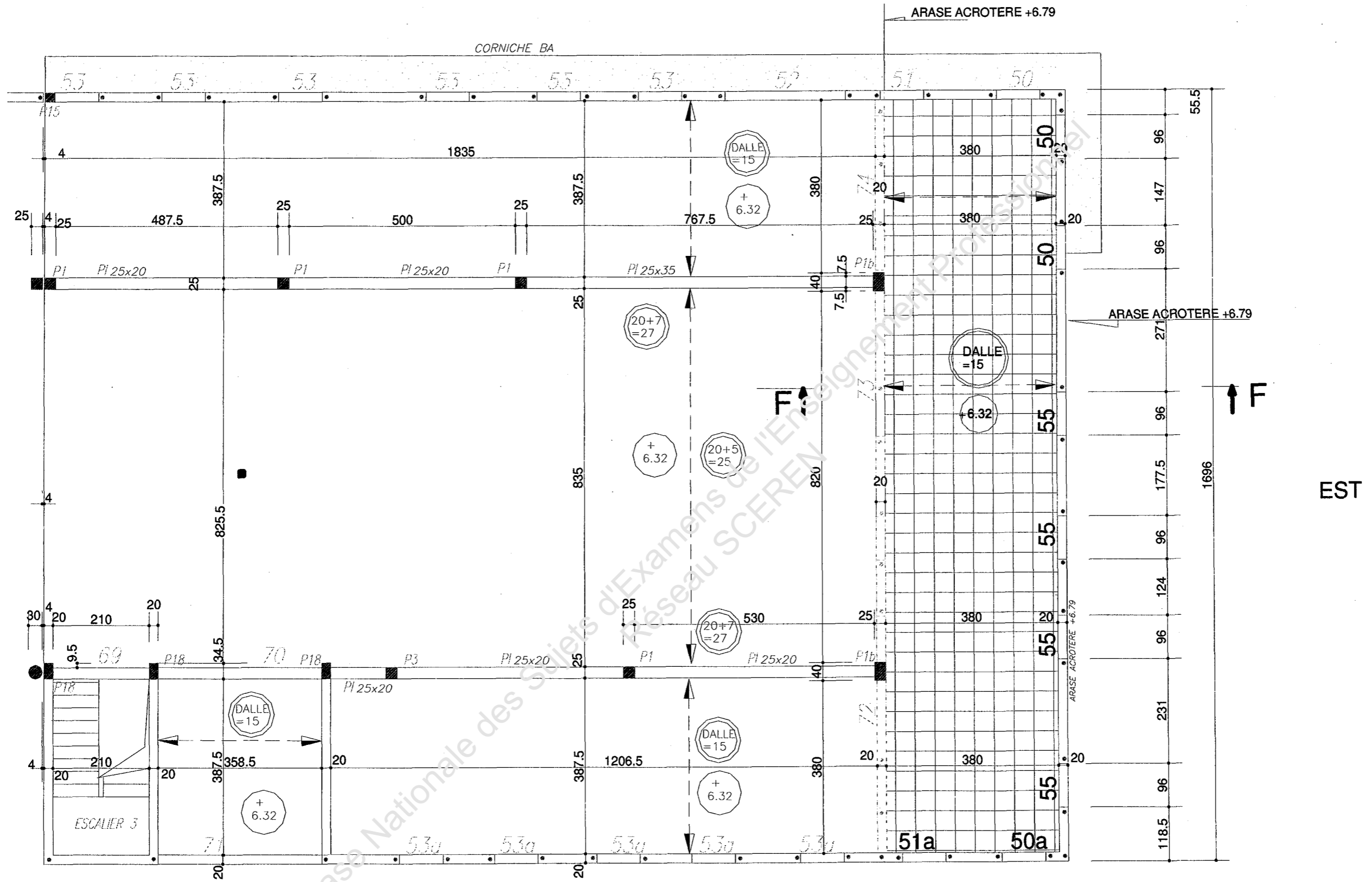
PG7

BACCALAUREAT PROFESSIONNEL TECHNICIEN DU BATIMENT	Direction Départementale Emploi Formation Professionnelle DDEFP.	
	Epreuve E1 : Epreuve scientifique et technique Epreuve E2 : Préparation et organisation de travaux	Session



EXTRAIT PLAN COFFRAGE HAUT RDC Coté EST
Echelle indéterminée

BACCALAUREAT PROFESSIONNEL TECHNICIEN DU BATIMENT	Direction Départementale Emploi Formation Professionnelle DDEFP.	
	Epreuve E1 : Epreuve scientifique et technique Epreuve E2 : Préparation et organisation de travaux	Session

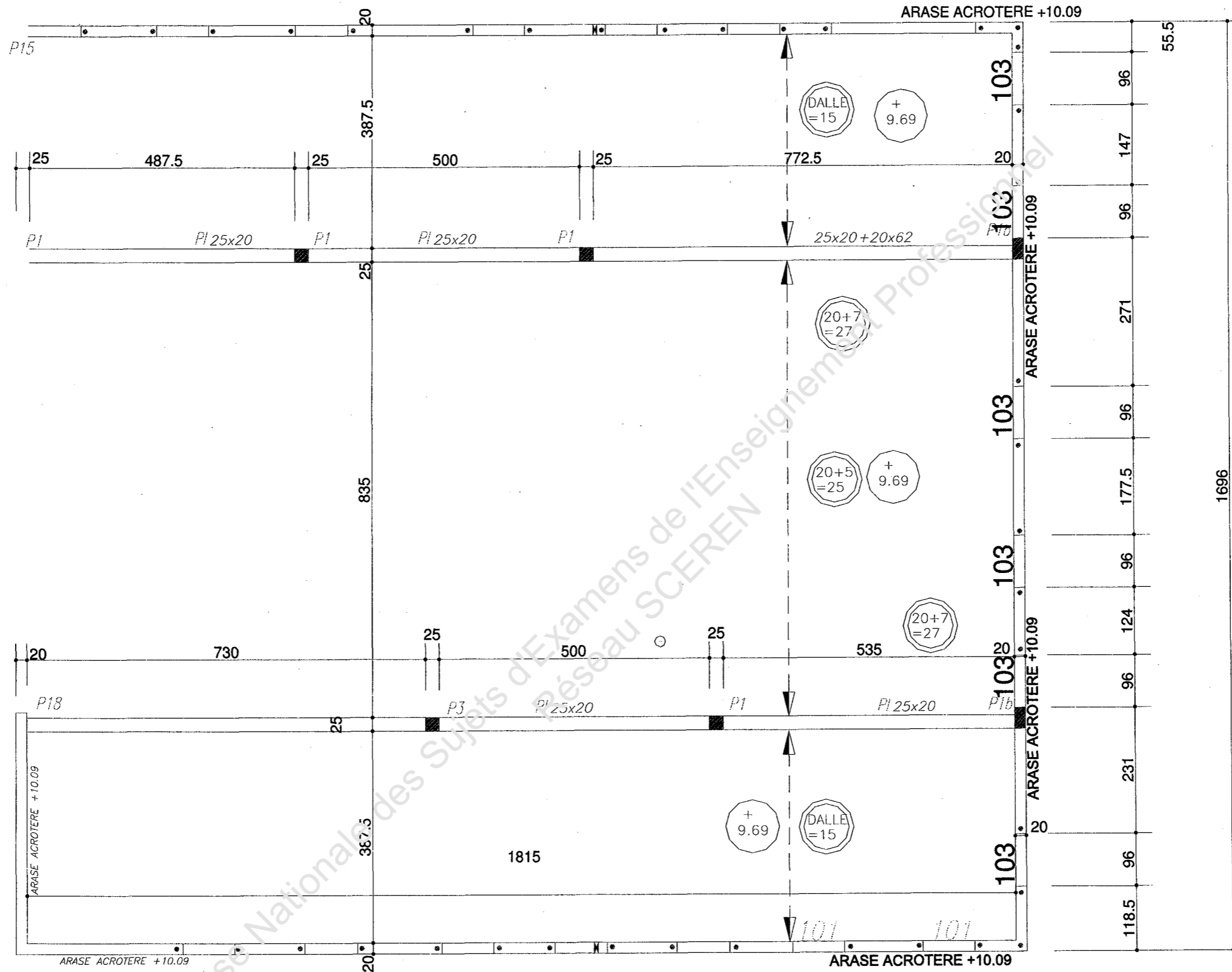


EXTRAIT PLAN COFFRAGE HAUT 1^{er} ETAGE Coté EST

Echelle indéterminée

PG9

BACCALAUREAT PROFESSIONNEL TECHNICIEN DU BATIMENT	Direction Départementale Emploi Formation Professionnelle DDEFP.	
	Epreuve E1 : Epreuve scientifique et technique Epreuve E2 : Préparation et organisation de travaux	Session



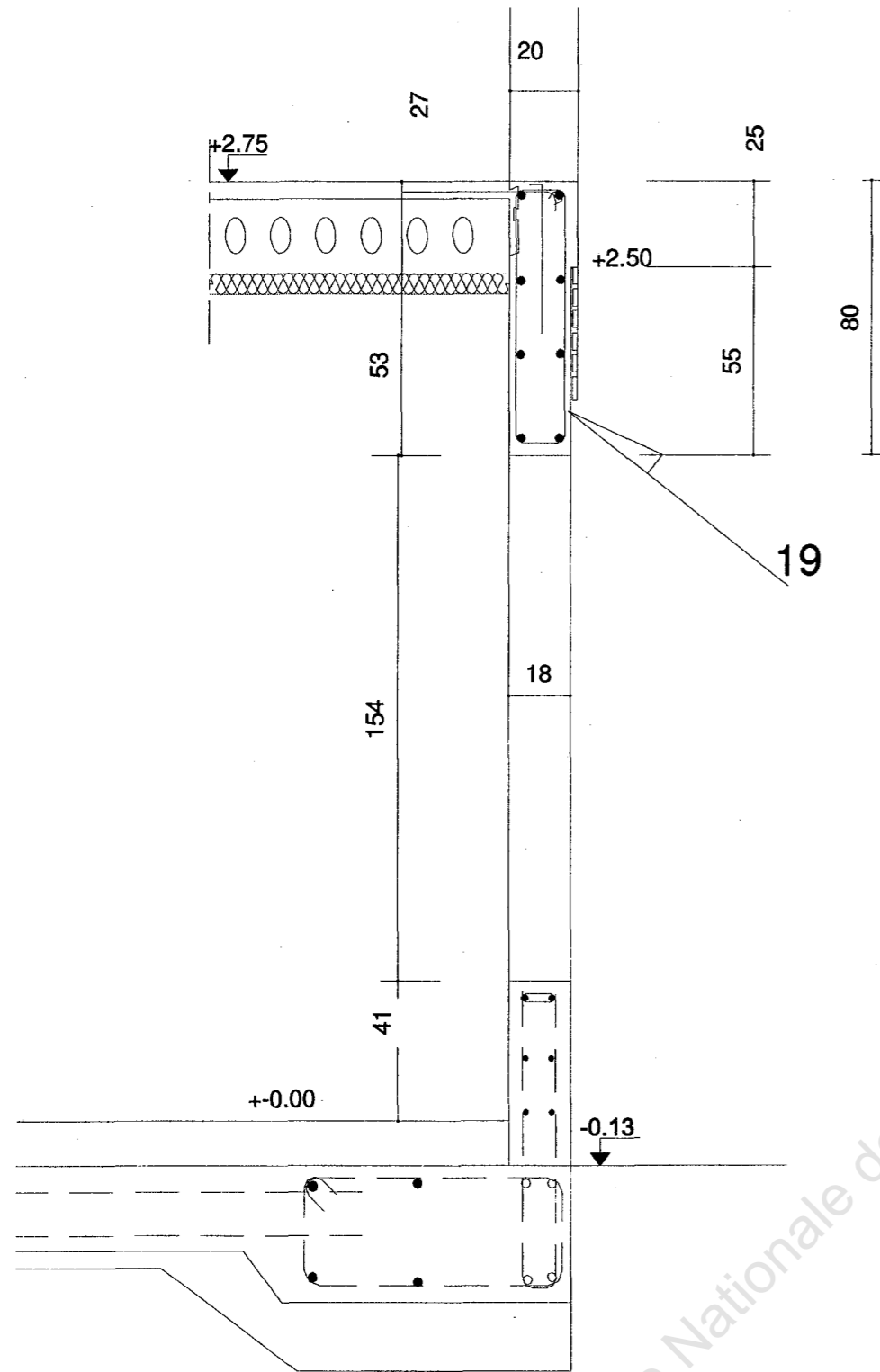
EST

EXTRAIT PLAN COFFRAGE HAUT 2nd ETAGE Coté EST
Echelle indéterminée

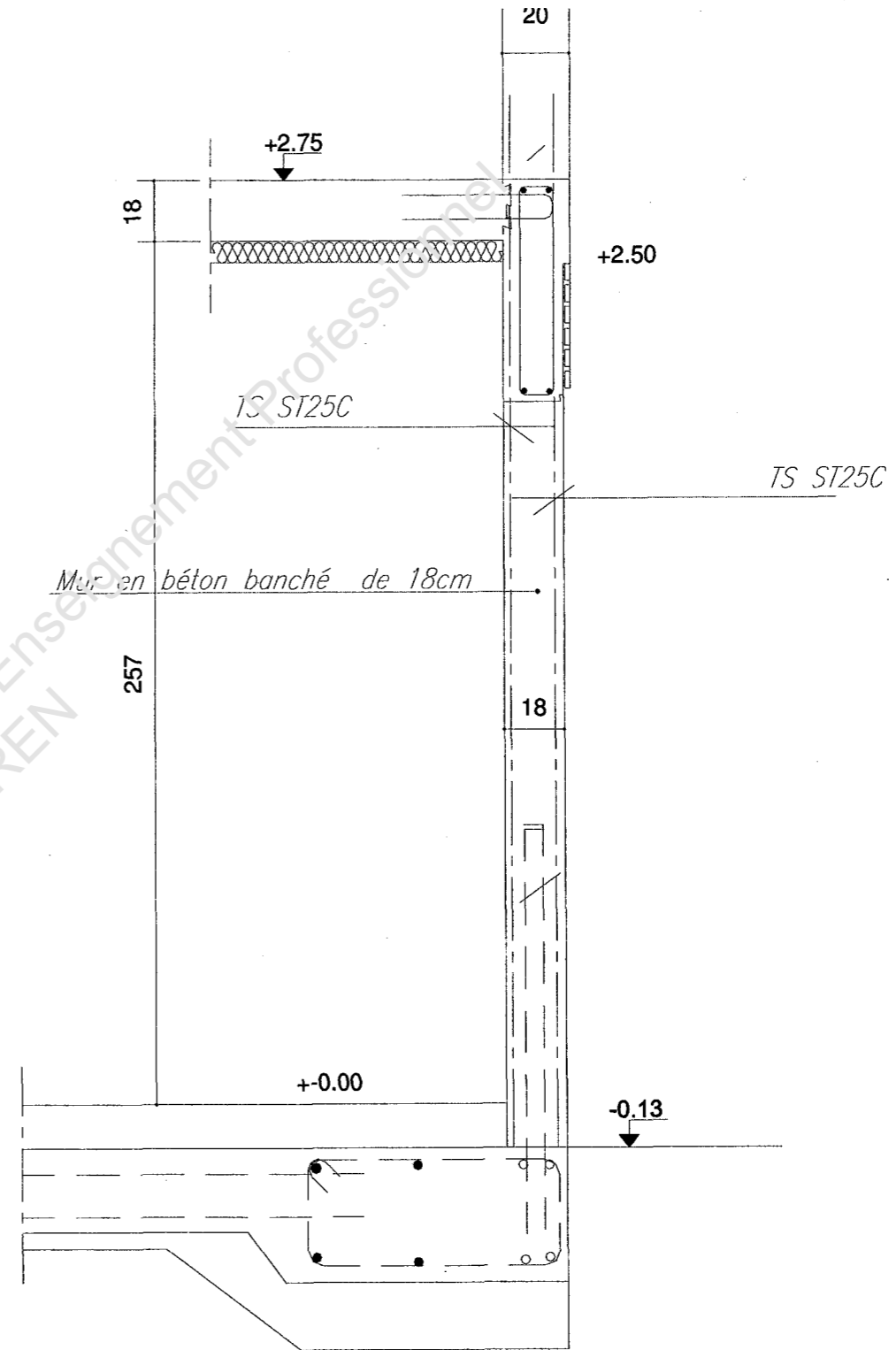
PG10

BACCALAUREAT PROFESSIONNEL TECHNICIEN DU BATIMENT	Direction Départementale Emploi Formation Professionnelle DDEFP.	
	Epreuve E1 : Epreuve scientifique et technique Epreuve E2 : Préparation et organisation de travaux	Session

COUPE TYPE COTE EST

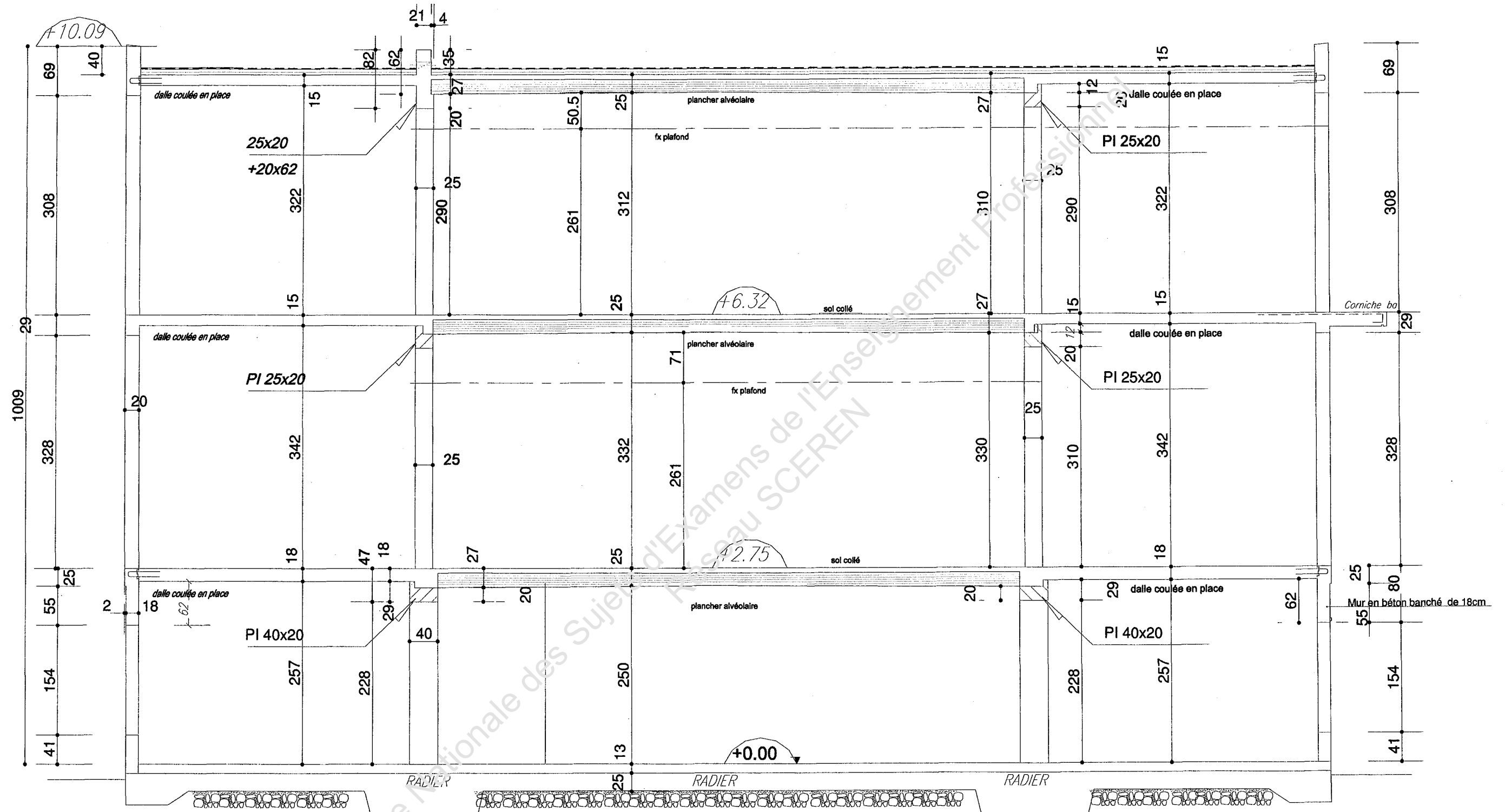


SUR OUVERTURE
Echelle indéterminée



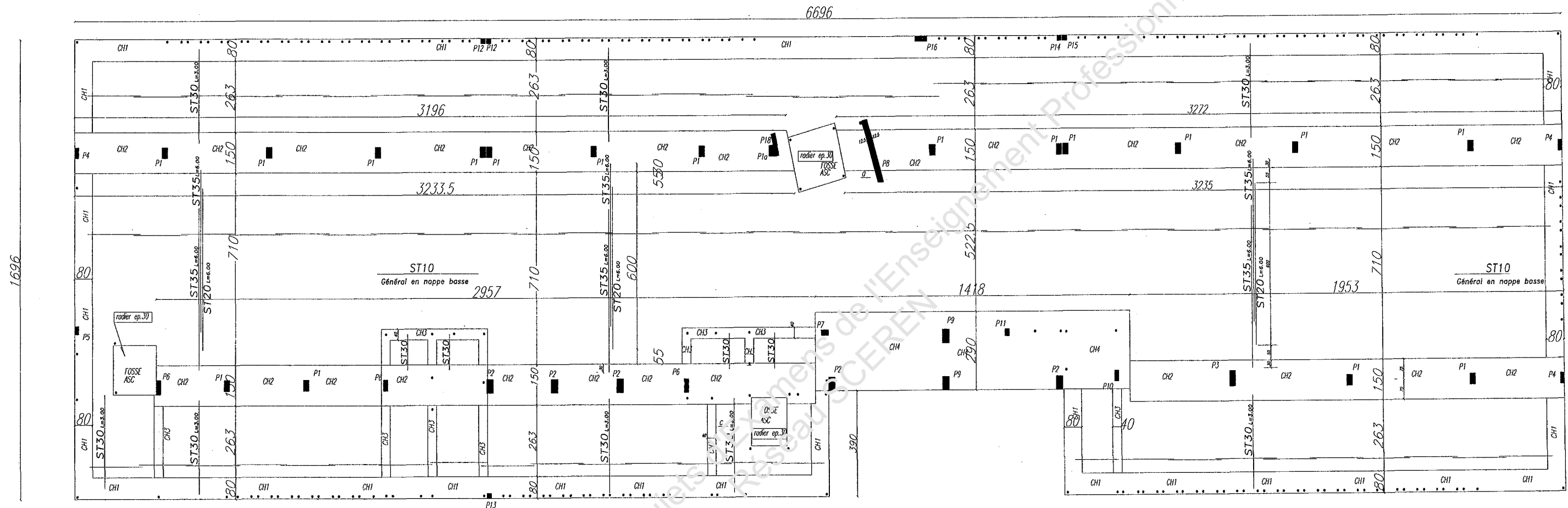
SUR POUTRE 19
Echelle indéterminée

BACCALAUREAT PROFESSIONNEL TECHNICIEN DU BATIMENT	Direction Départementale Emploi Formation Professionnelle DDEFP.	
	Epreuve E1 : Epreuve scientifique et technique Epreuve E2 : Préparation et organisation de travaux	Session



COUPE A1-A1
Echelle indéterminée

BACCALAUREAT PROFESSIONNEL TECHNICIEN DU BATIMENT	Direction Départementale Emploi Formation Professionnelle DDEFP.	
	Epreuve E1 : Epreuve scientifique et technique Epreuve E2 : Préparation et organisation de travaux	Session



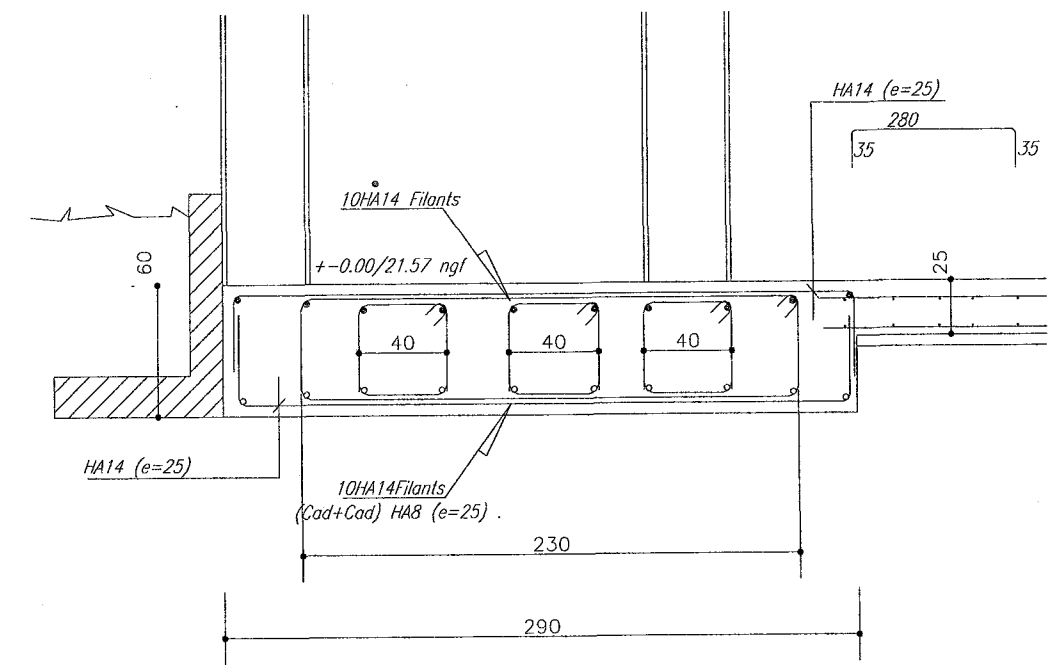
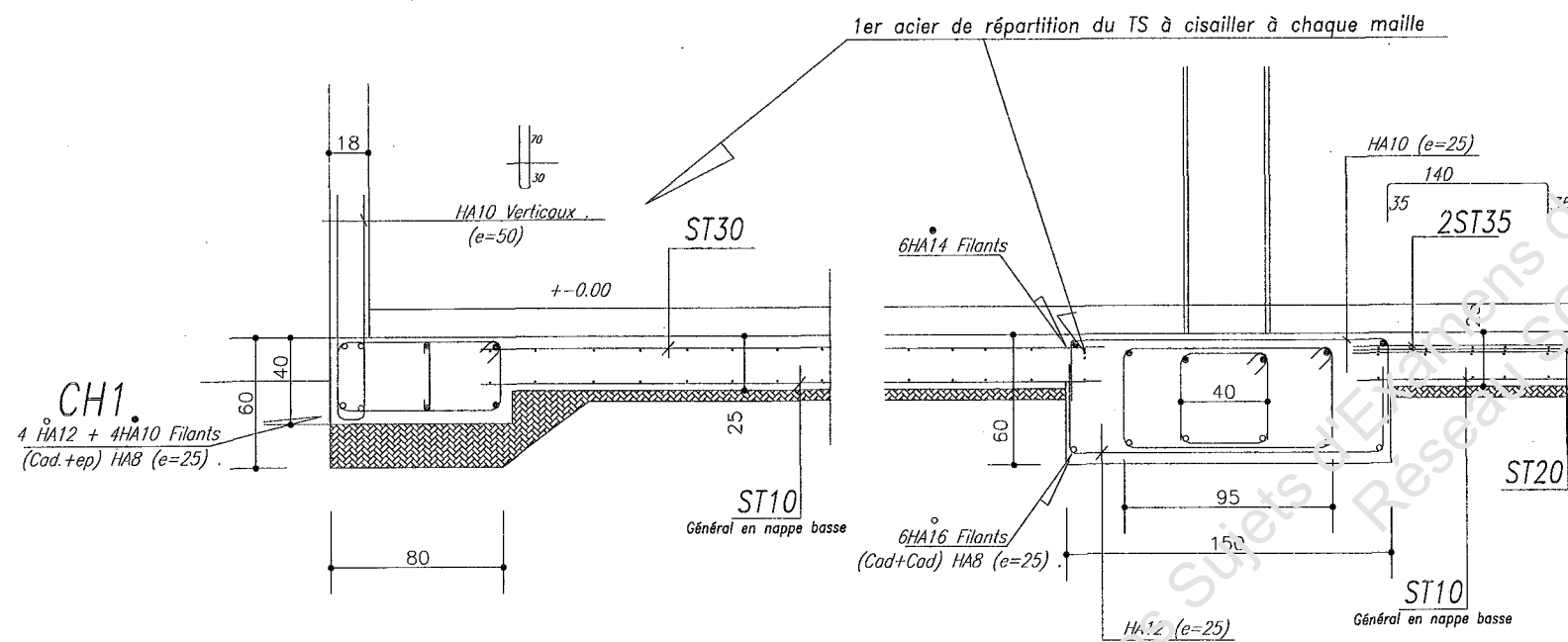
PLAN DE COFFRAGE ET D'ARMATURE DU RADIER
 Echelle indéterminée

BACCALAUREAT PROFESSIONNEL TECHNICIEN DU BATIMENT	Direction Départementale Emploi Formation Professionnelle DDEFP.	
	Epreuve E1 : Epreuve scientifique et technique Epreuve E2 : Préparation et organisation de travaux	Session

CH1 sous mur de facades

CH2

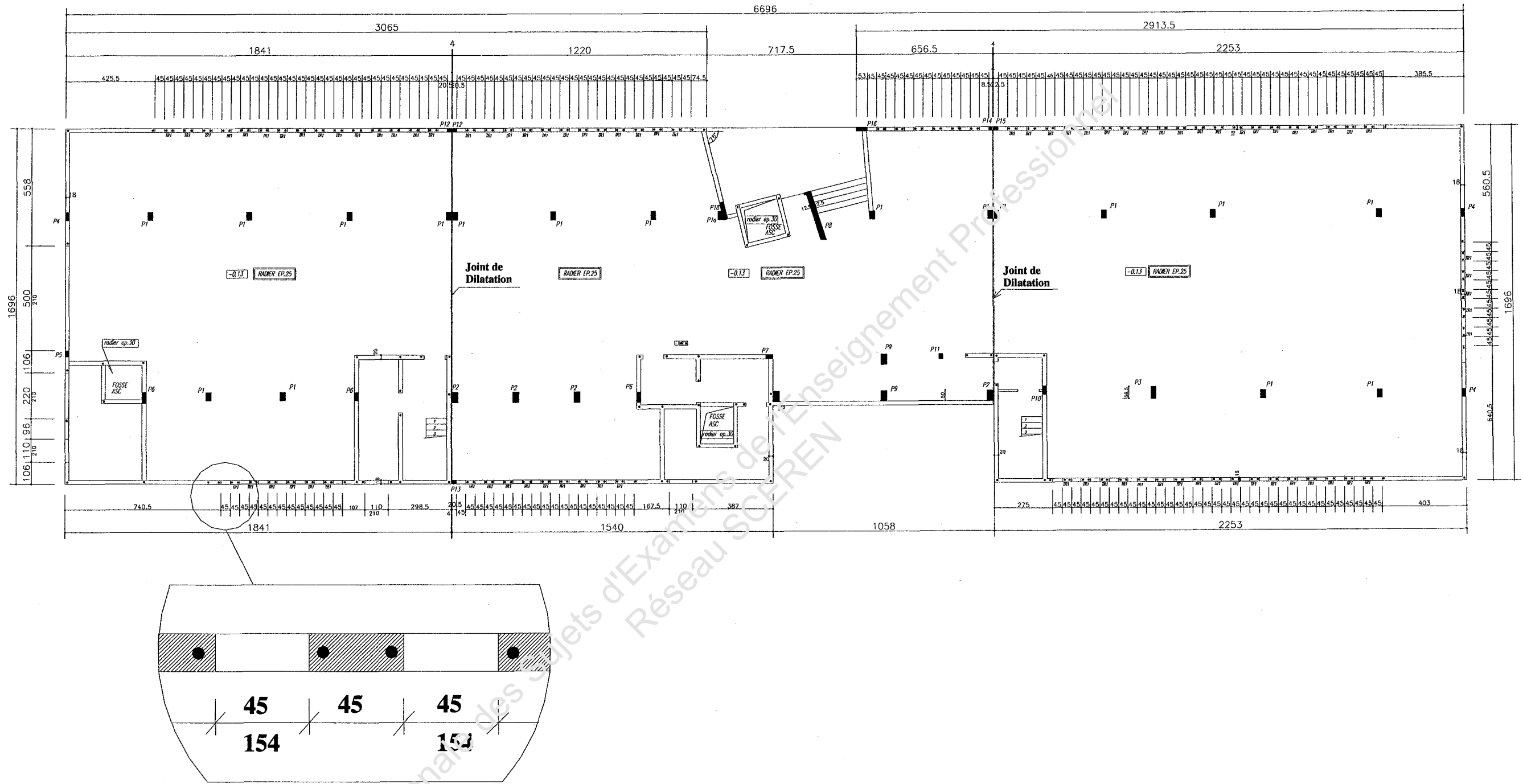
CH4



COUPES SUR ARMATURES RADIER
Echelle indéterminée

PG15

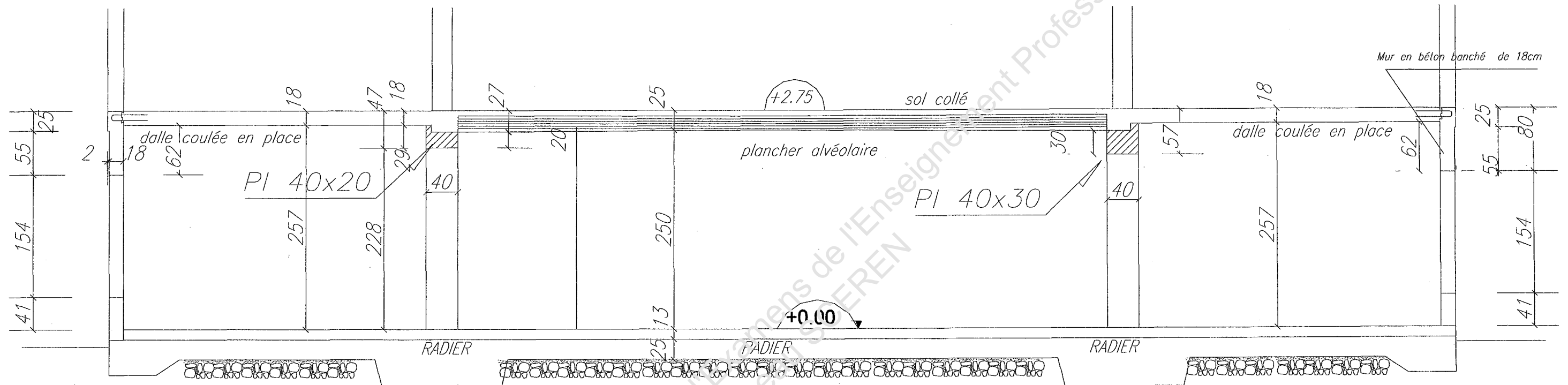
BACCALAUREAT PROFESSIONNEL TECHNICIEN DU BATIMENT	Direction Départementale Emploi Formation Professionnelle DDEFP.	
	Epreuve E1 : Epreuve scientifique et technique Epreuve E2 : Préparation et organisation de travaux	Session



PLAN DE COFFRAGE HAUT RDC
Echelle indéterminée

PG16

BACCALAUREAT PROFESSIONNEL TECHNICIEN DU BATIMENT	Direction Départementale Emploi Formation Professionnelle DDEFP.	
	Epreuve E1 : Epreuve scientifique et technique Epreuve E2 : Préparation et organisation de travaux	Session



COUPE PARTIELLE A1-A1
Echelle indéterminée

BACCALAUREAT PROFESSIONNEL TECHNICIEN DU BATIMENT	Direction Départementale Emploi Formation Professionnelle DDEFP.	
	Epreuve E1 : Epreuve scientifique et technique Epreuve E2 : Préparation et organisation de travaux	Session

EXTRAIT DU CCTP GROS ŒUVRE

3.8.2 PAREMENT DE FACADE :

Fourniture et pose de plaquettes en terre cuite conforme à la NF EN 14-411. Elles seront ingélives.

Après avoir procédé au traçage des axes et repères, la pose du parement sera réalisé à l'aide de croisillons et cordeau pour respecter le calepin de principe établi par l'Architecte.

La pose se fera par mortier colle.

La mise en œuvre des plaquettes respectera les règles édictées par le cahier des prescriptions techniques d'exécution des revêtements extérieurs.

Collage des plaquettes :

- Collées au moyen de mortier colle
- Classe du produit : C2S.
- Adhérence initiale ≥ 1.5 Mpa.
- Adhérence après cycle gel/dégel ≥ 1.0 Mpa.

L'ensemble des joints de construction comme fractionnement, dilatation ainsi qu'au droit des joints durs comme jonction au droit des prises d'air... sera respecté, et réalisé à l'aide d'un mastic élastomère de 1^{ère} catégorie.

Le support sera impérativement préparé conformément aux prescriptions du CPT. Le décapage réalisé au moyen d'un lavage haute pression de 400 bars minimum ou tout autre moyen visé dans le C.P.T.

La pose des plaquettes sera réalisée au plus tôt deux mois après la réalisation du gros-œuvre.

Le mortier-colle utilisé pour les joints sera compatible avec celui utilisé en partie courante, et ne risquant pas de provoquer d'efflorescence.

Un profilé en aluminium sera inséré à une hauteur de 120cm du sol, et ce à la périphérie du bâtiment. Il sera interrompu au droit des portes et grilles de prises d'air.

PE 1

BACCALAUREAT PROFESSIONNEL TECHNICIEN DU BATIMENT	Direction Départementale Emploi Formation Professionnelle DDEFP.	
	Epreuve E1 : Epreuve scientifique et technique Epreuve E2 : Préparation et organisation de travaux	Session