



SERVICES CULTURE ÉDITIONS
RESSOURCES POUR
L'ÉDUCATION NATIONALE

**Ce document a été numérisé par le CRDP de Montpellier pour la
Base Nationale des Sujets d'Examens de l'enseignement professionnel**

Ce fichier numérique ne peut être reproduit, représenté, adapté ou traduit sans autorisation.

**BACCALAUREAT PROFESSIONNEL
TECHNICIEN DU BATIMENT
ORGANISATION ET REALISATION GROS OEUVRE**

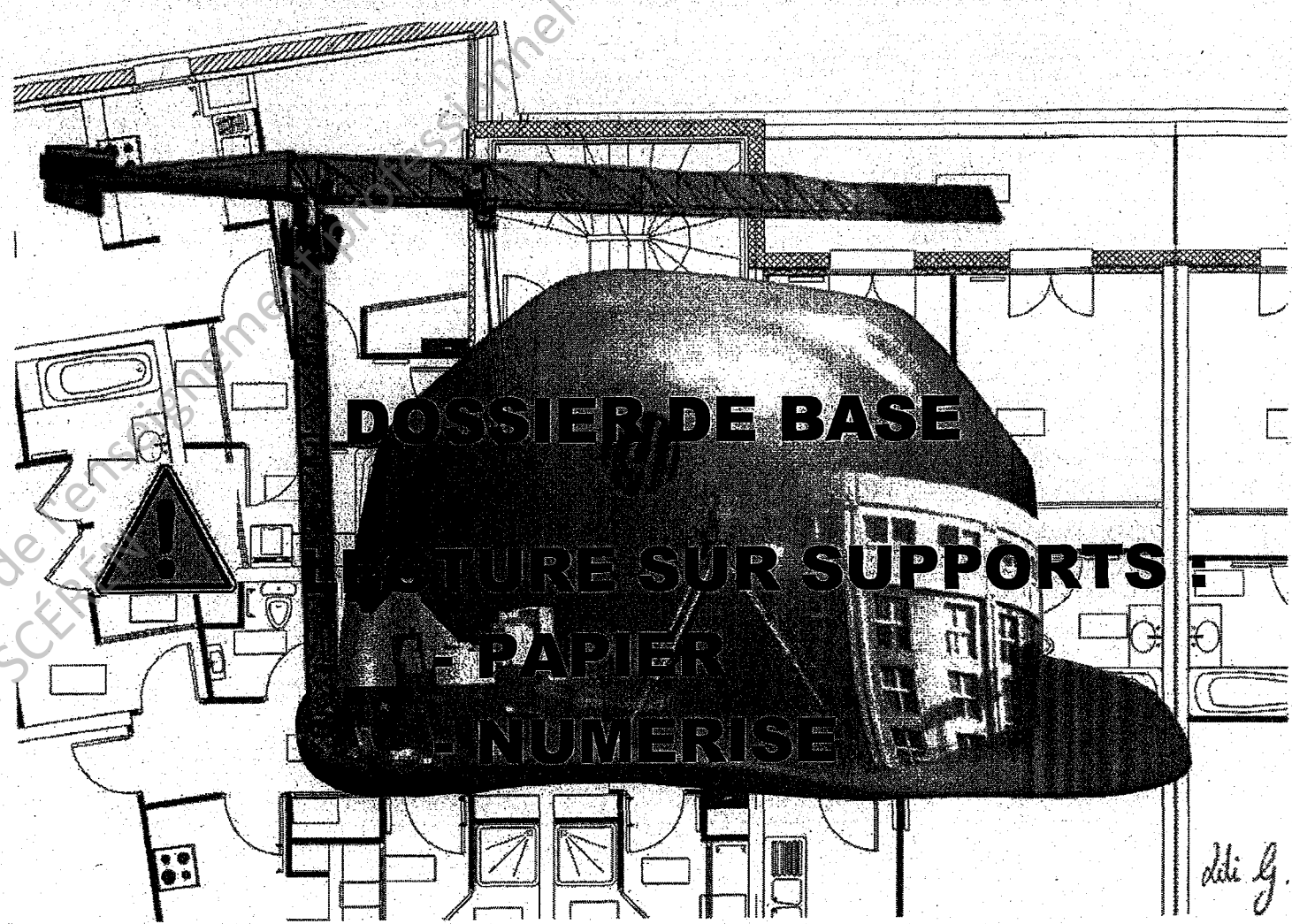
SOMMAIRE

PIECES GRAHIQUES

		Support papier	Support numérisé
PG1	PRESENTATION DU PROJET	X	
PG2 à PG4	FACADES	X	
PG5	PLAN R-1		X
PG6	PLAN R-2		X
PG7	PLAN ETAGE COURANT		X
PG8 à PG11	COUPES		X
PG12	PLAN DE COFFRAGE PLANCHER HT R-1		X
PG13	EXTRAIT DU PLAN DE COFFRAGE PLANCHER HT R-1	X	
PG14	PLAN DE COFFRAGE PLANCHER HT RDCH		X
PG14 page 1 PG14 page 2	PLAN DE COFFRAGE PLANCHER HT RDCH	X	

PIECES ECRITES

PE1	CCTP		X
------------	------	--	---



SOMMAIRE		Support papier	Support numérisé
DOSSIER DE PLANS (Pièces graphiques)	PG 1 à PG4	X	
	PG 5 à PG12		X
	PG13 PG14	X	X
PIECES ECRITES	PE 1		X

BACCALAUREAT PROFESSIONNEL TECHNICIEN DU BATIMENT	Projet : ODYSSEE MARIANNE	
	Epreuve E1 : Epreuve scientifique et technique Epreuve E2 : Préparation et organisation de travaux	Session

Présentation du projet

Le présent projet sera réalisé sur la Commune de MONTPELLIER et occupera un terrain sur la ZAC PORT MARIANNE ILOTS 2B.

Il s'agit de la construction d'un bâtiment en R + 9 étages sur 2 niveaux de sous-sol comprenant 70 logements en 2 bâtiments de 35 logements chacun.

Le bâtiment A est composé de 14 logements en primo-accession (nommés PA sur les plans) et de 21 logements accession libre (nommés AL sur les plans).

Le bâtiment B de 35 logements est destiné aux logements sociaux.



Façade Nord - éch: indéterminée

Les atriums intérieurs dépendent de celles des toitures et chaussées qui seront à confirmer de chantier

PG1

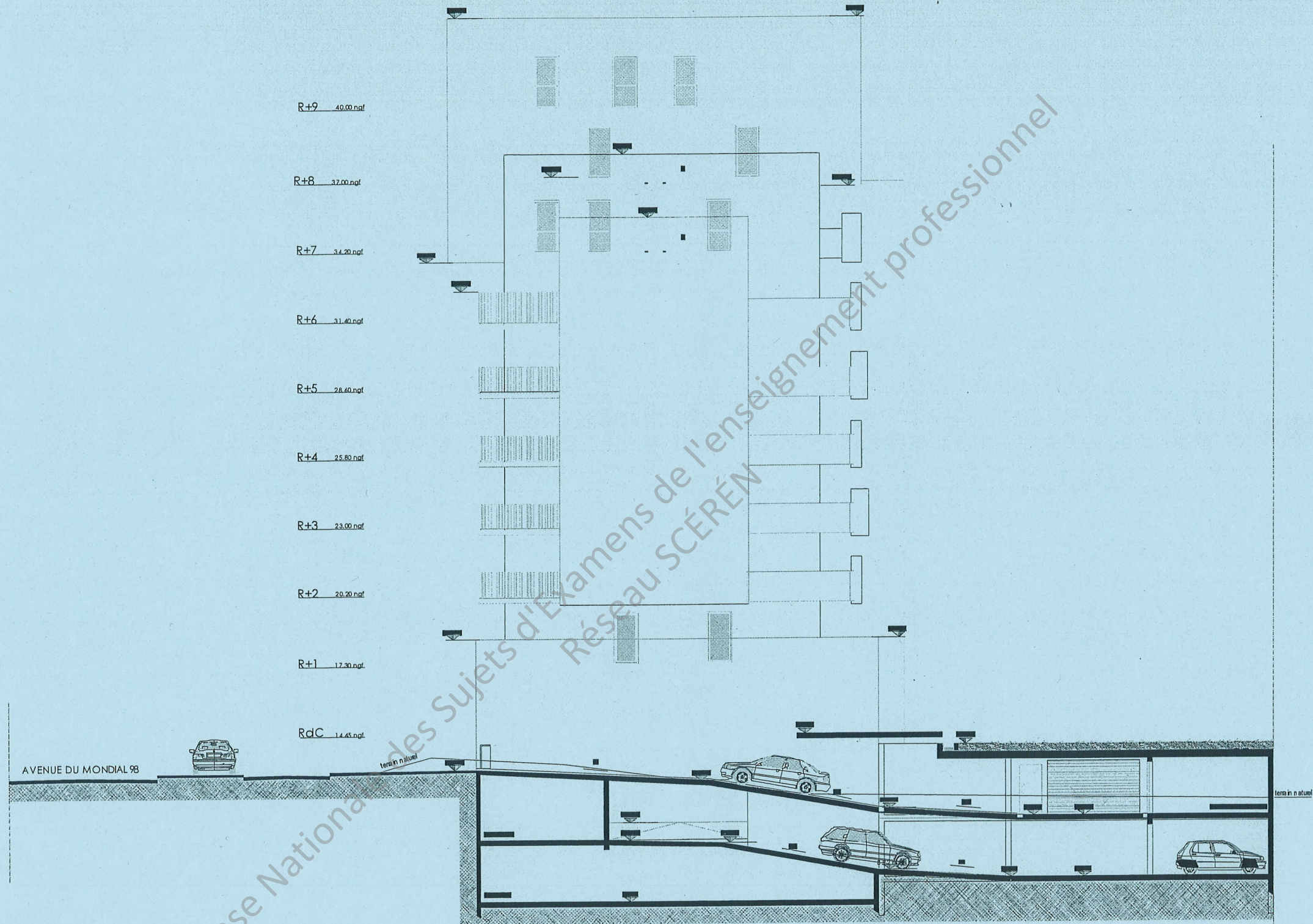
BACCALAUREAT PROFESSIONNEL TECHNICIEN DU BATIMENT	Projet : ODYSSEE MARIANNE	
	Epreuve E1 : Epreuve scientifique et technique	Session
	Epreuve E2 : Préparation et organisation de travaux	



Facade Sud- éch: indéterminée

PG2

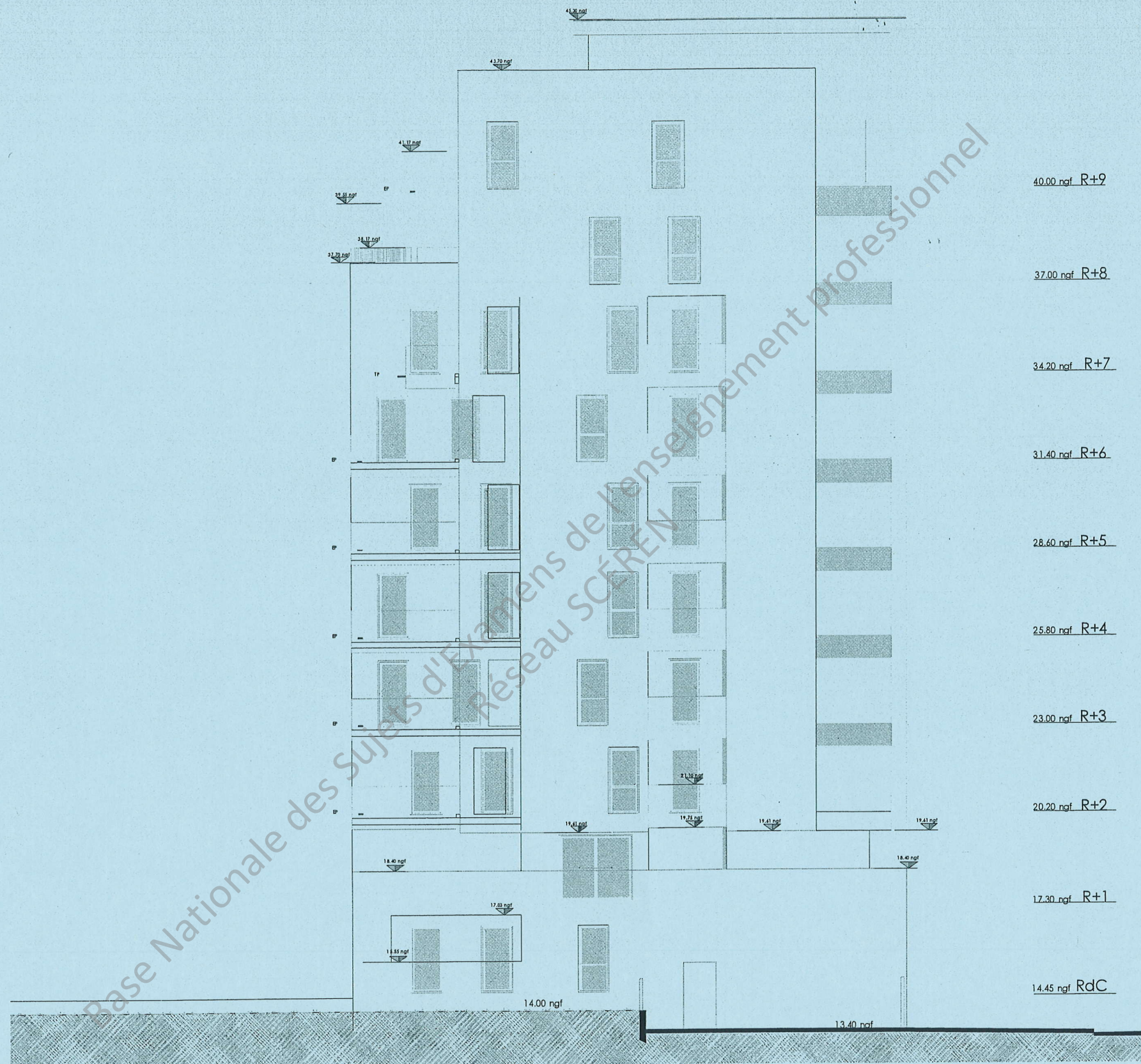
BACCALAUREAT PROFESSIONNEL TECHNICIEN DU BATIMENT	Projet : ODYSSEE MARIANNE	
	Epreuve E1 : Epreuve scientifique et technique Epreuve E2 : Préparation et organisation de travaux	Session



Façade Ouest - éch : indéterminée

PG3

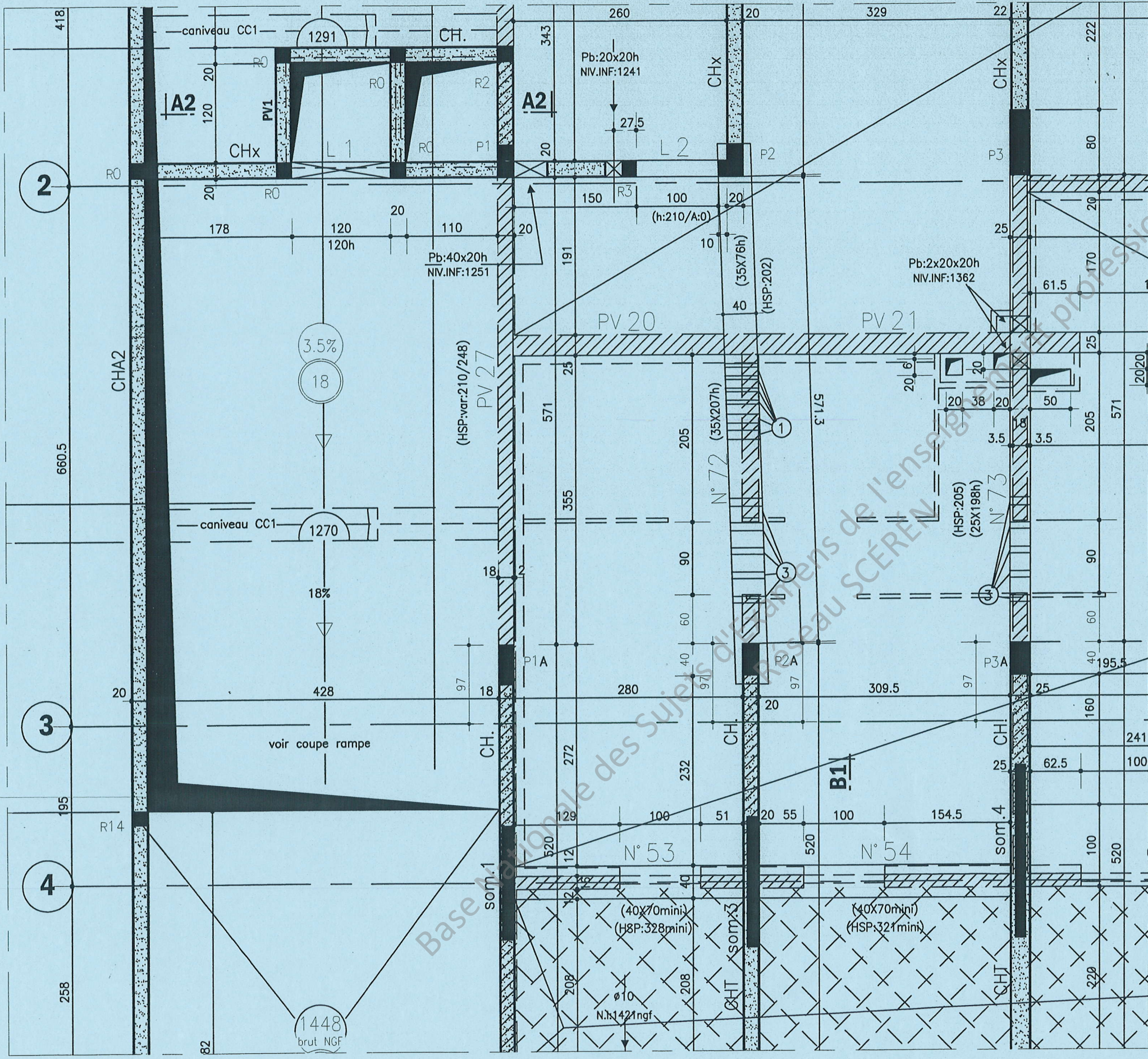
BACCALAUREAT PROFESSIONNEL TECHNICIEN DU BATIMENT	Projet : ODYSSEE MARIANNE	
	Epreuve E1 : Epreuve scientifique et technique Epreuve E2 : Préparation et organisation de travaux	Session



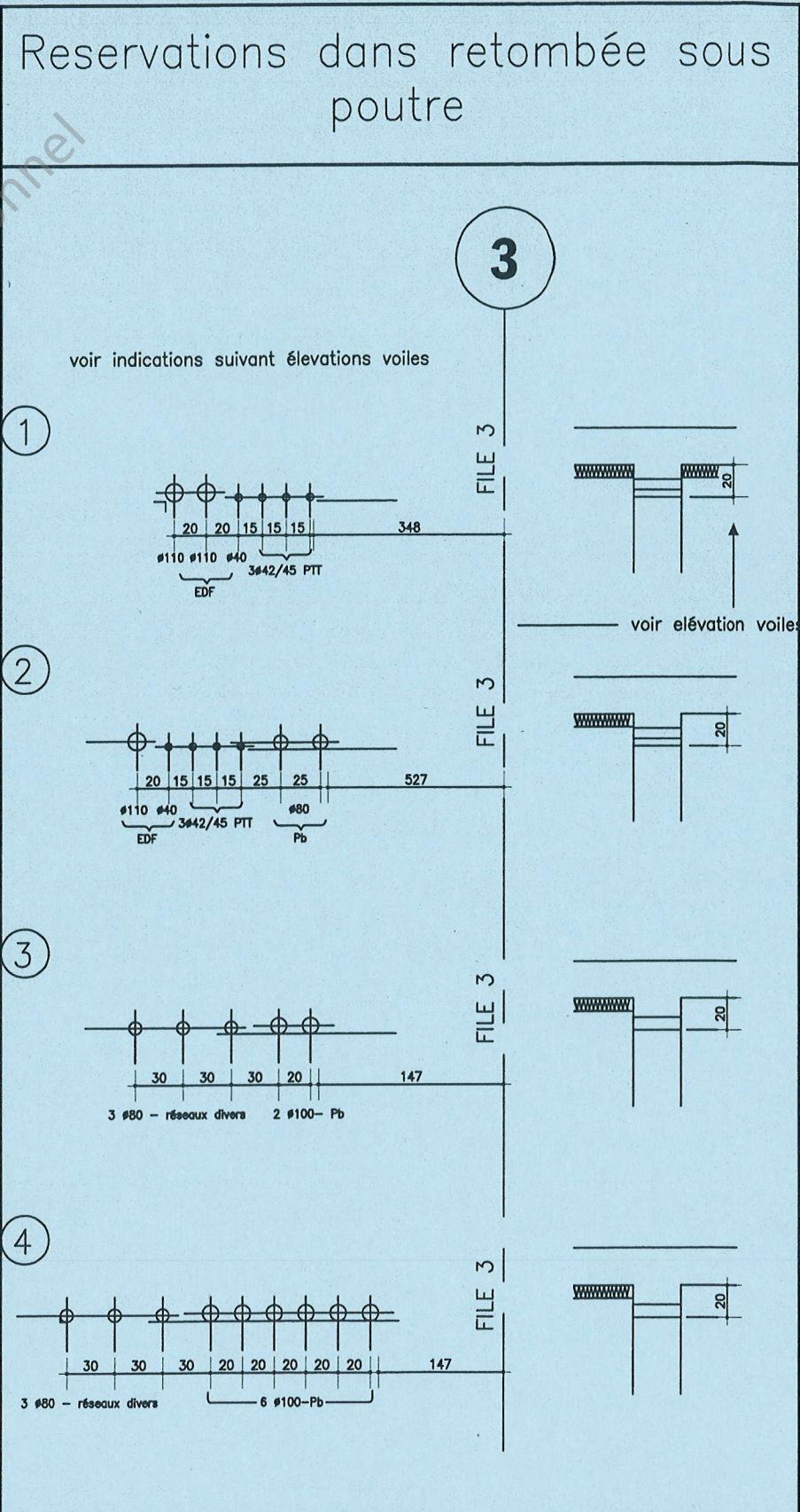
Façade Est - éch: indéterminée

PG4

BACCALAUREAT PROFESSIONNEL TECHNICIEN DU BATIMENT	Projet : ODYSSEE MARIANNE	
	Epreuve E1 : Epreuve scientifique et technique Epreuve E2 : Préparation et organisation de travaux	Session



Ech: Indéterminée



PL. HAUT R-1 (EXTRAIT)
COFFRAGE

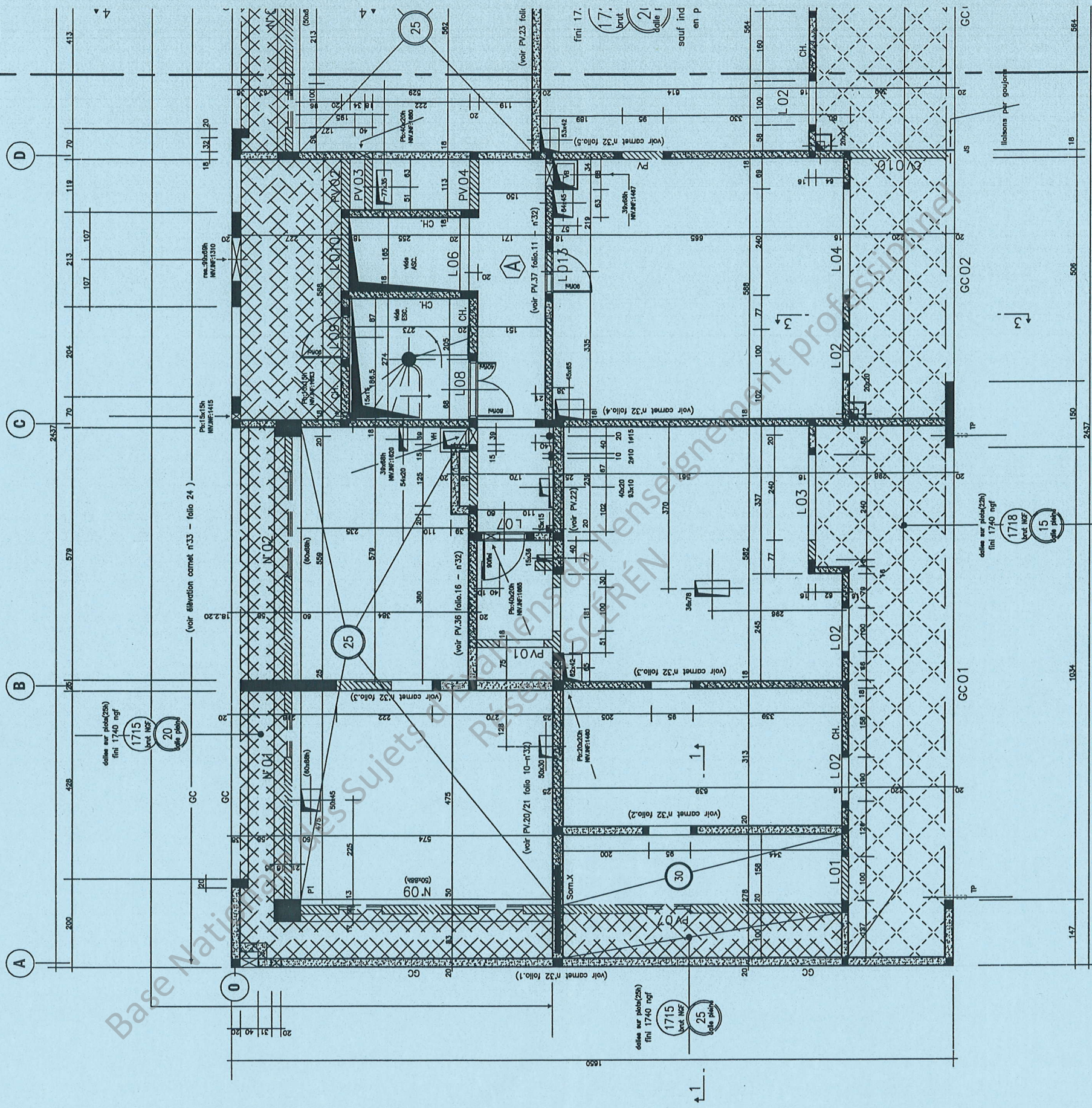
PG13

PL. HAUT RDC ECH : indéterminée

COFFRAGE

COTATION EN CM

Limite du collage



Limite du collage

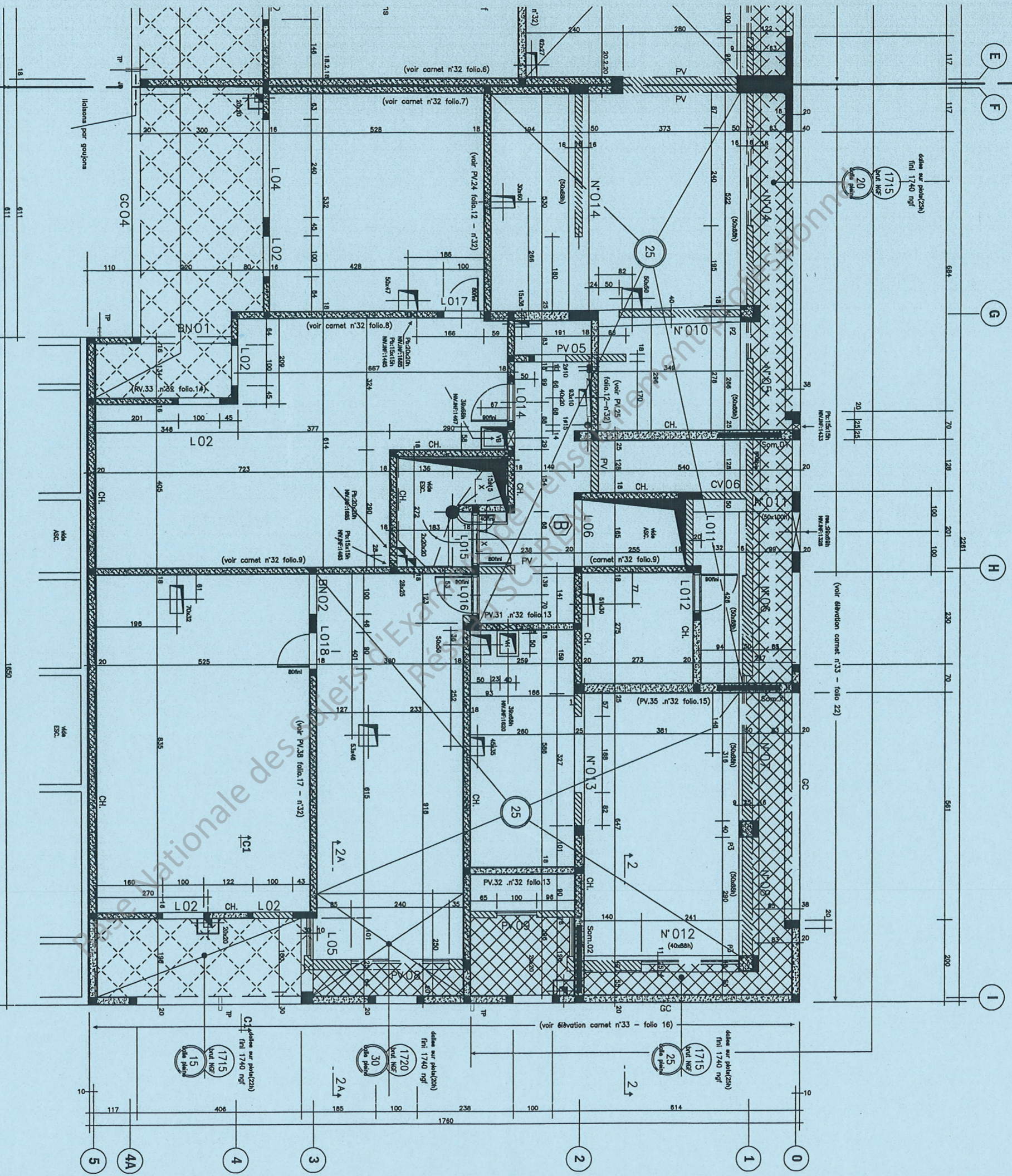
COTATION EN CM

PG14 page 1

BACCALAUREAT PROFESSIONNEL TECHNICIEN DU BATIMENT	Projet : ODYSSEE Marianne	
	Epreuve E1 : Epreuve scientifique et technique	
	Epreuve E2 : Préparation et organisation de travaux	
	Session	

Limite du collage

COTATION EN CM



Limite du collage

COTATION EN CM

BACCALAUREAT PROFESSIONNEL
TECHNICIEN DU BATIMENT

Projet : ODYSSEE Marianne
Epreuve E1 : Epreuve scientifique et technique
Epreuve E2 : Préparation et organisation de travaux

PG14 page 2

Session