



SERVICES CULTURE ÉDITIONS  
RESSOURCES POUR  
L'ÉDUCATION NATIONALE

**Ce document a été numérisé par le CRDP de Montpellier pour la  
Base Nationale des Sujets d'Examens de l'enseignement professionnel**

Ce fichier numérique ne peut être reproduit, représenté, adapté ou traduit sans autorisation.

**BACCALAUREAT PROFESSIONNEL  
TECHNICIEN DU BATIMENT  
ORGANISATION ET REALISATION GROS OEUVRE**

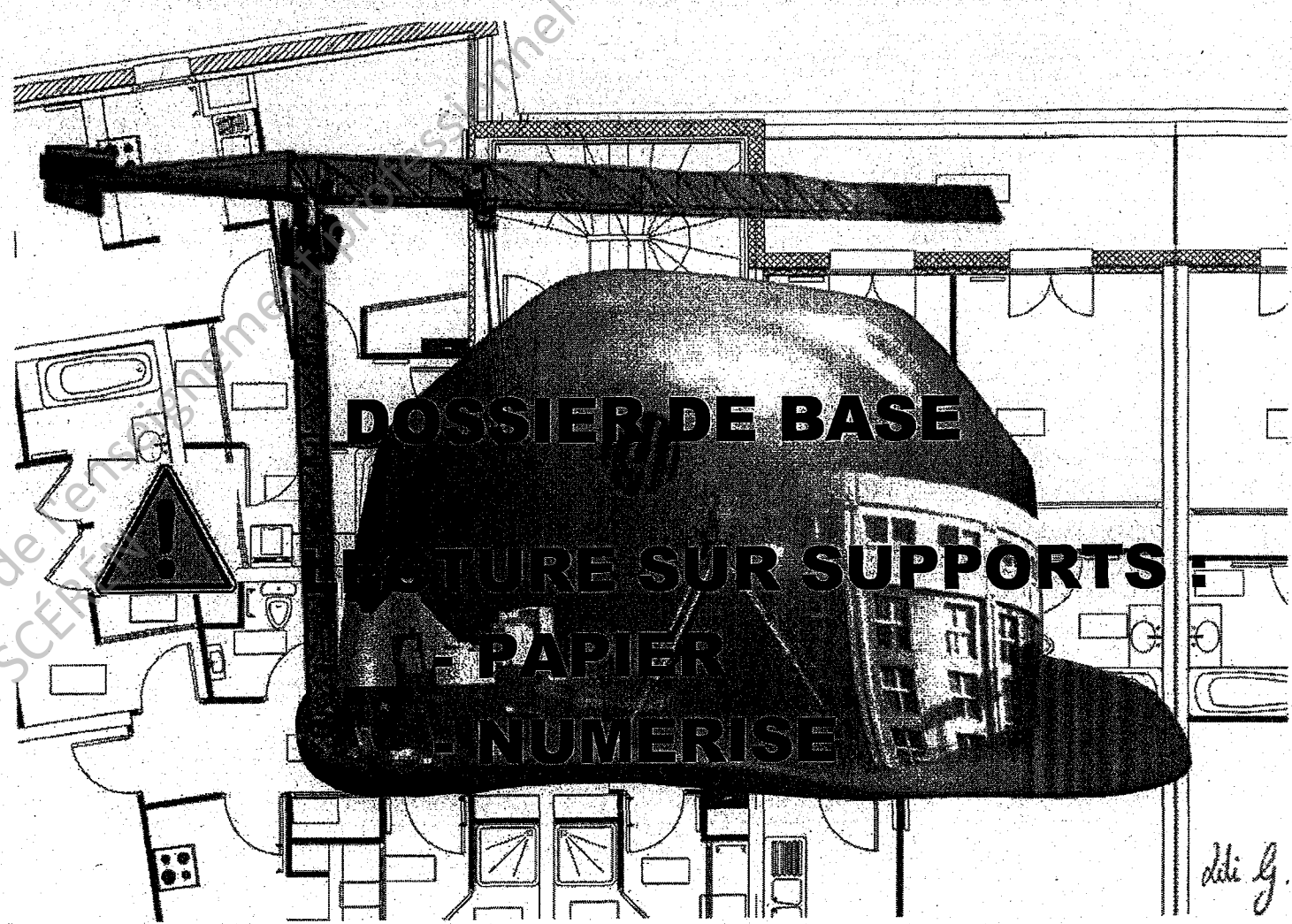
**SOMMAIRE**

**PIECES GRAHIQUES**

		Support papier	Support numérisé
<b>PG1</b>	PRESENTATION DU PROJET	X	
<b>PG2 à PG4</b>	FACADES	X	
<b>PG5</b>	PLAN R-1		X
<b>PG6</b>	PLAN R-2		X
<b>PG7</b>	PLAN ETAGE COURANT		X
<b>PG8 à PG11</b>	COUPES		X
<b>PG12</b>	PLAN DE COFFRAGE PLANCHER HT R-1		X
<b>PG13</b>	EXTRAIT DU PLAN DE COFFRAGE PLANCHER HT R-1	X	
<b>PG14</b>	PLAN DE COFFRAGE PLANCHER HT RDCH		X
<b>PG14 page 1</b> <b>PG14 page 2</b>	PLAN DE COFFRAGE PLANCHER HT RDCH	X	

**PIECES ECRITES**

<b>PE1</b>	CCTP		X
------------	------	--	---



<b>SOMMAIRE</b>		Support papier	Support numérisé
DOSSIER DE PLANS (Pièces graphiques)	PG 1 à PG4	X	
	PG 5 à PG12		X
	PG13 PG14	X	X
PIECES ECRITES	PE 1		X

BACCALAUREAT PROFESSIONNEL <b>TECHNICIEN DU BATIMENT</b>	<b>Projet : ODYSSEE MARIANNE</b>	
	Epreuve E1 : Epreuve scientifique et technique Epreuve E2 : Préparation et organisation de travaux	Session



## Présentation du projet

Le présent projet sera réalisé sur la Commune de MONTPELLIER et occupera un terrain sur la ZAC PORT MARIANNE ILOTS 2B.

Il s'agit de la construction d'un bâtiment en R + 9 étages sur 2 niveaux de sous-sol comprenant 70 logements en 2 bâtiments de 35 logements chacun.

Le bâtiment A est composé de 14 logements en primo-accession (nommés PA sur les plans) et de 21 logements accession libre (nommés AL sur les plans).

Le bâtiment B de 35 logements est destiné aux logements sociaux.



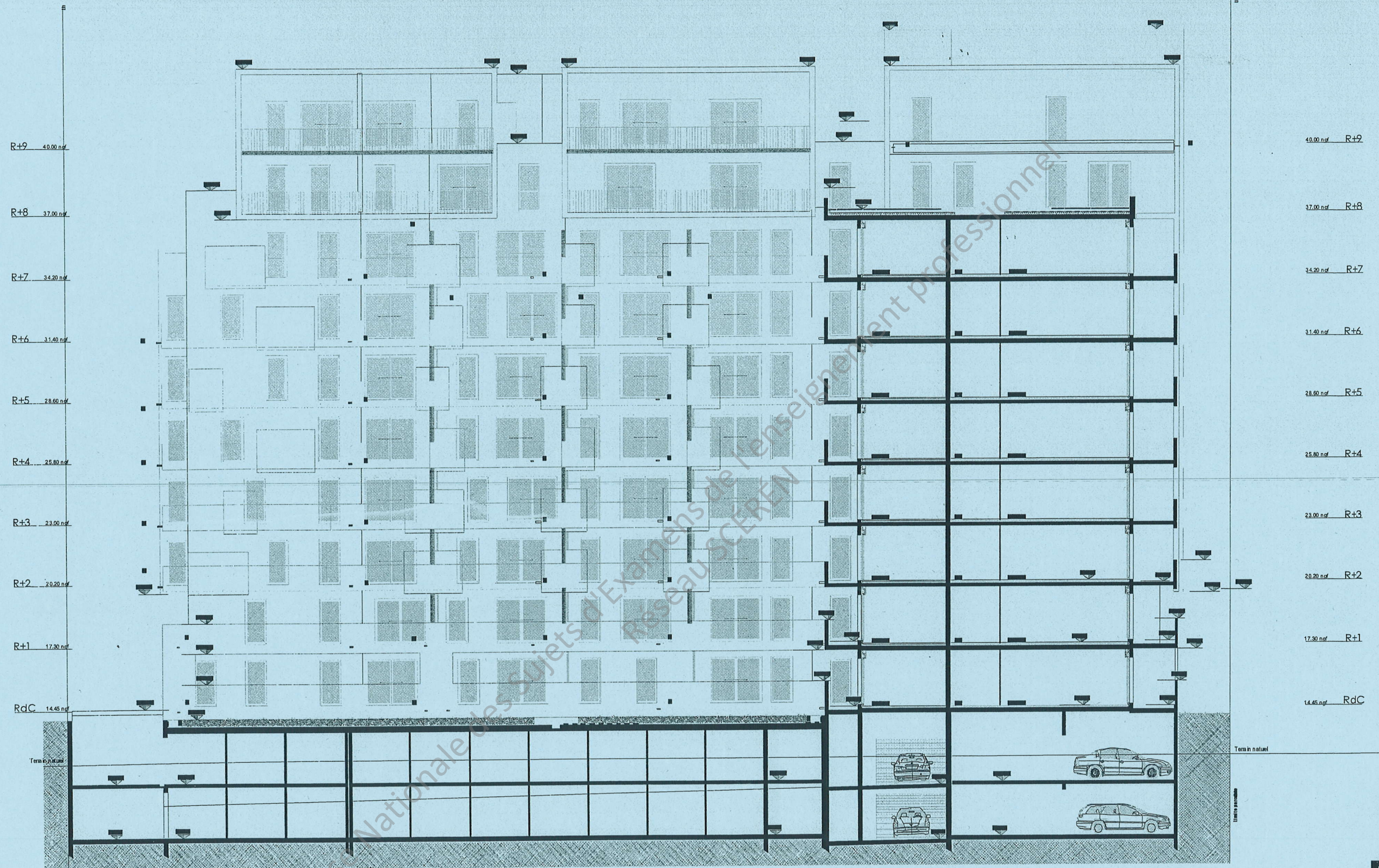
Façade Nord - éch: indéterminée

Les atriums intérieurs dépendent de celles des toitures et chaussées qui seront à confirmer de chantier

PG1

BACCALAUREAT PROFESSIONNEL <b>TECHNICIEN DU BATIMENT</b>	Projet : ODYSSEE MARIANNE	
	Epreuve E1 : Epreuve scientifique et technique	Session
	Epreuve E2 : Préparation et organisation de travaux	



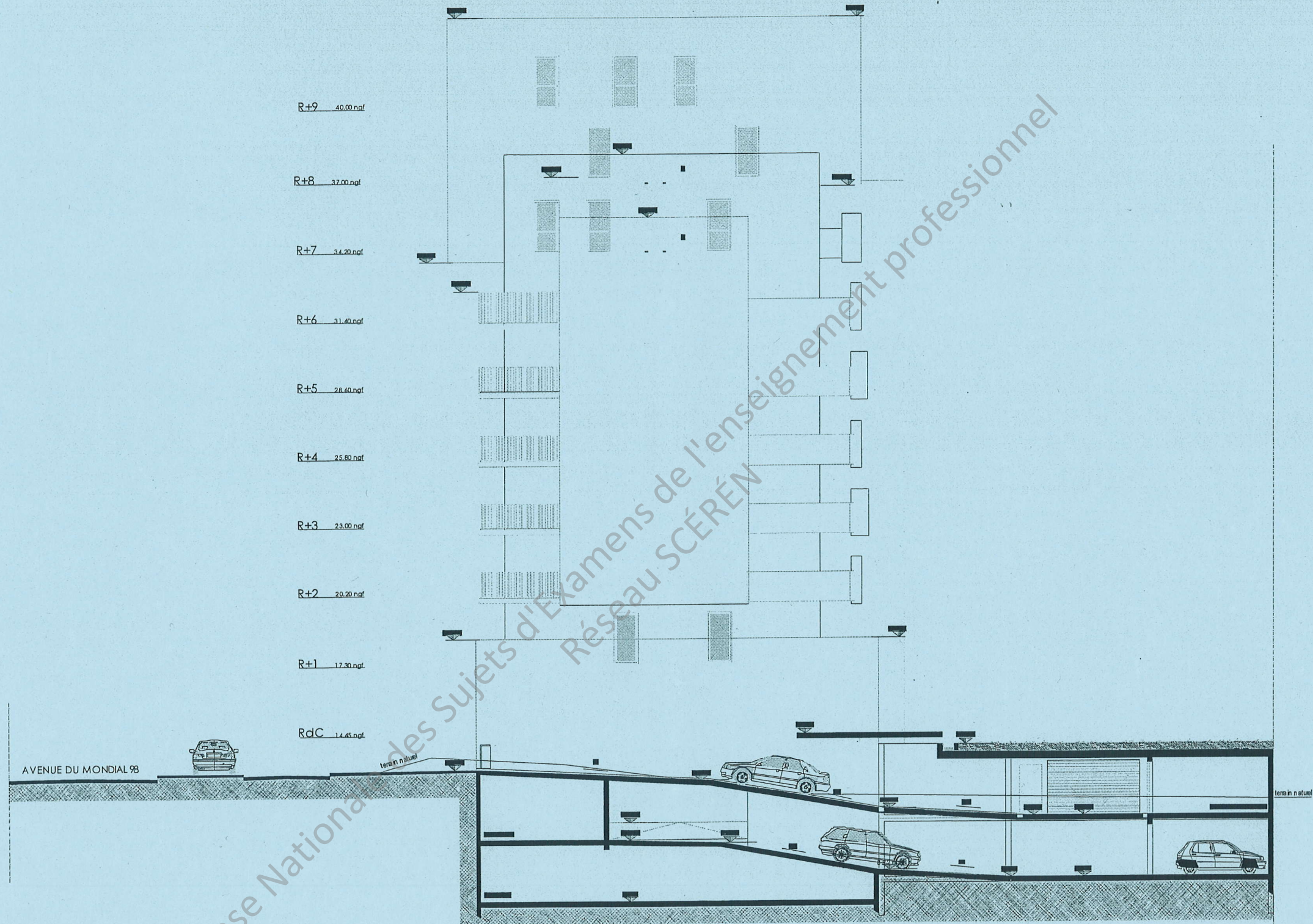


Facade Sud- éch: indéterminée

PG2

BACCALAUREAT PROFESSIONNEL <b>TECHNICIEN DU BATIMENT</b>	Projet : ODYSSEE MARIANNE	
	Epreuve E1 : Epreuve scientifique et technique Epreuve E2 : Préparation et organisation de travaux	Session



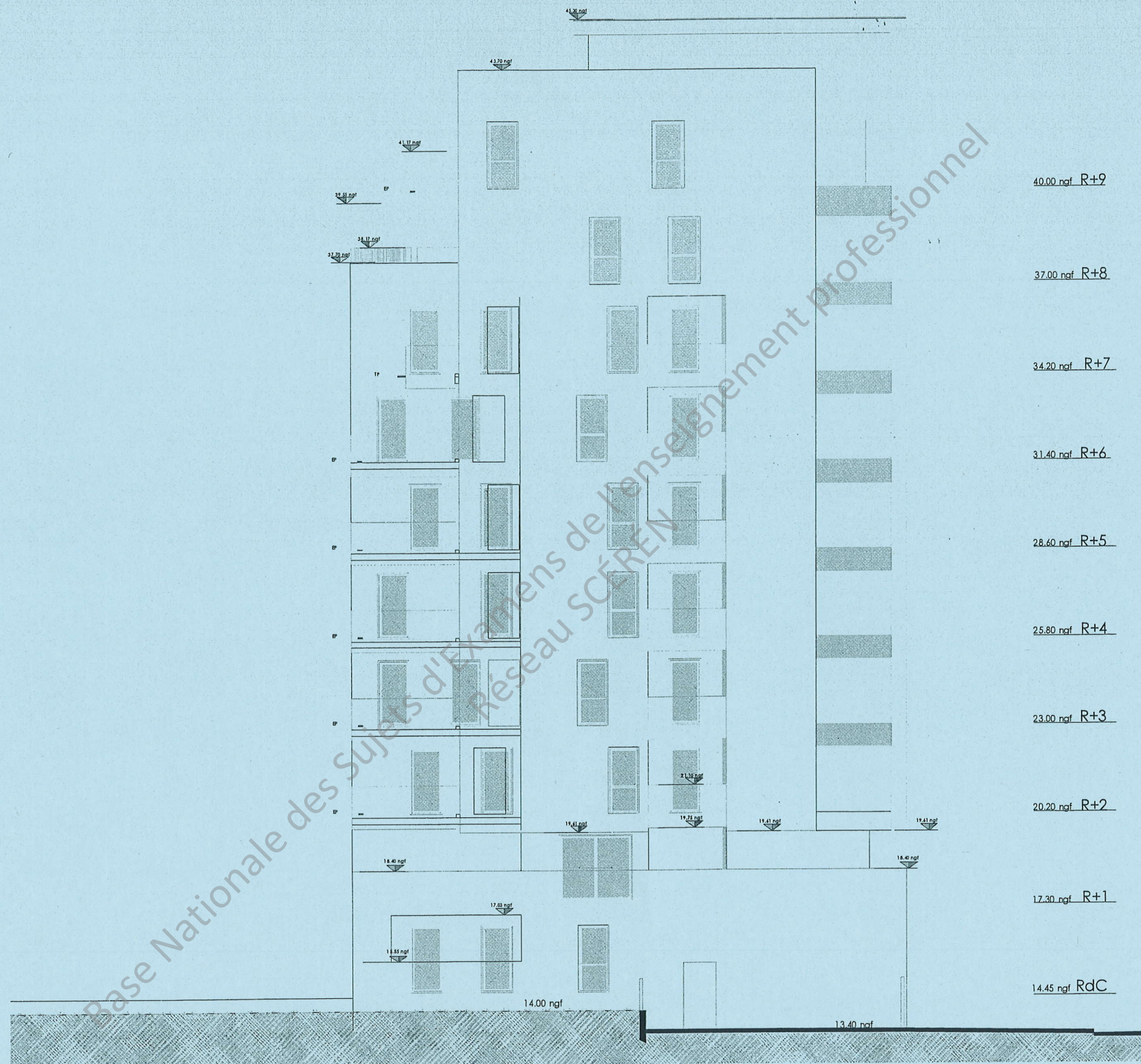


Façade Ouest - éch : indéterminée

**PG3**

BACCALAUREAT PROFESSIONNEL <b>TECHNICIEN DU BATIMENT</b>	Projet : ODYSSEE MARIANNE	
	Epreuve E1 : Epreuve scientifique et technique Epreuve E2 : Préparation et organisation de travaux	Session





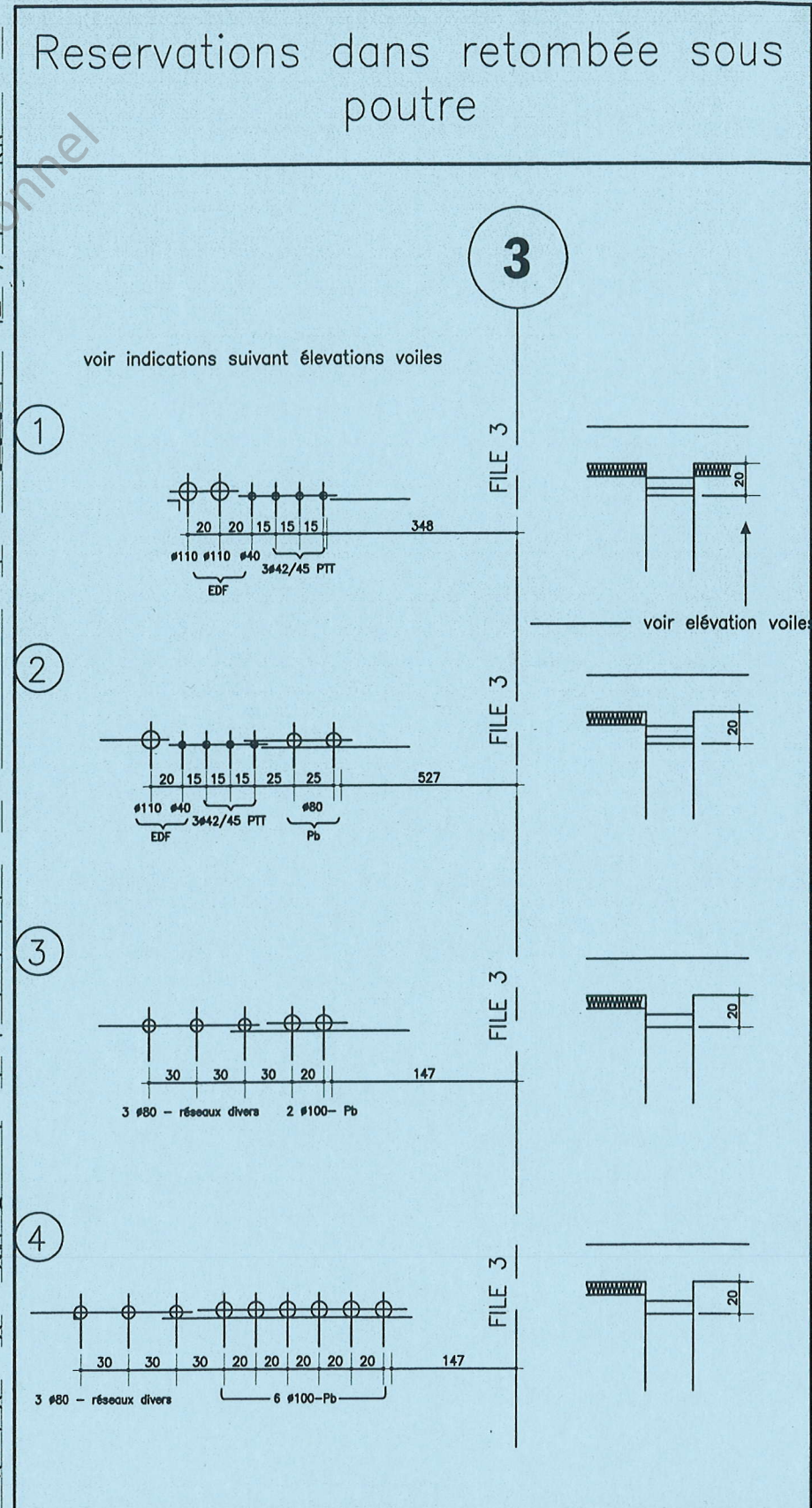
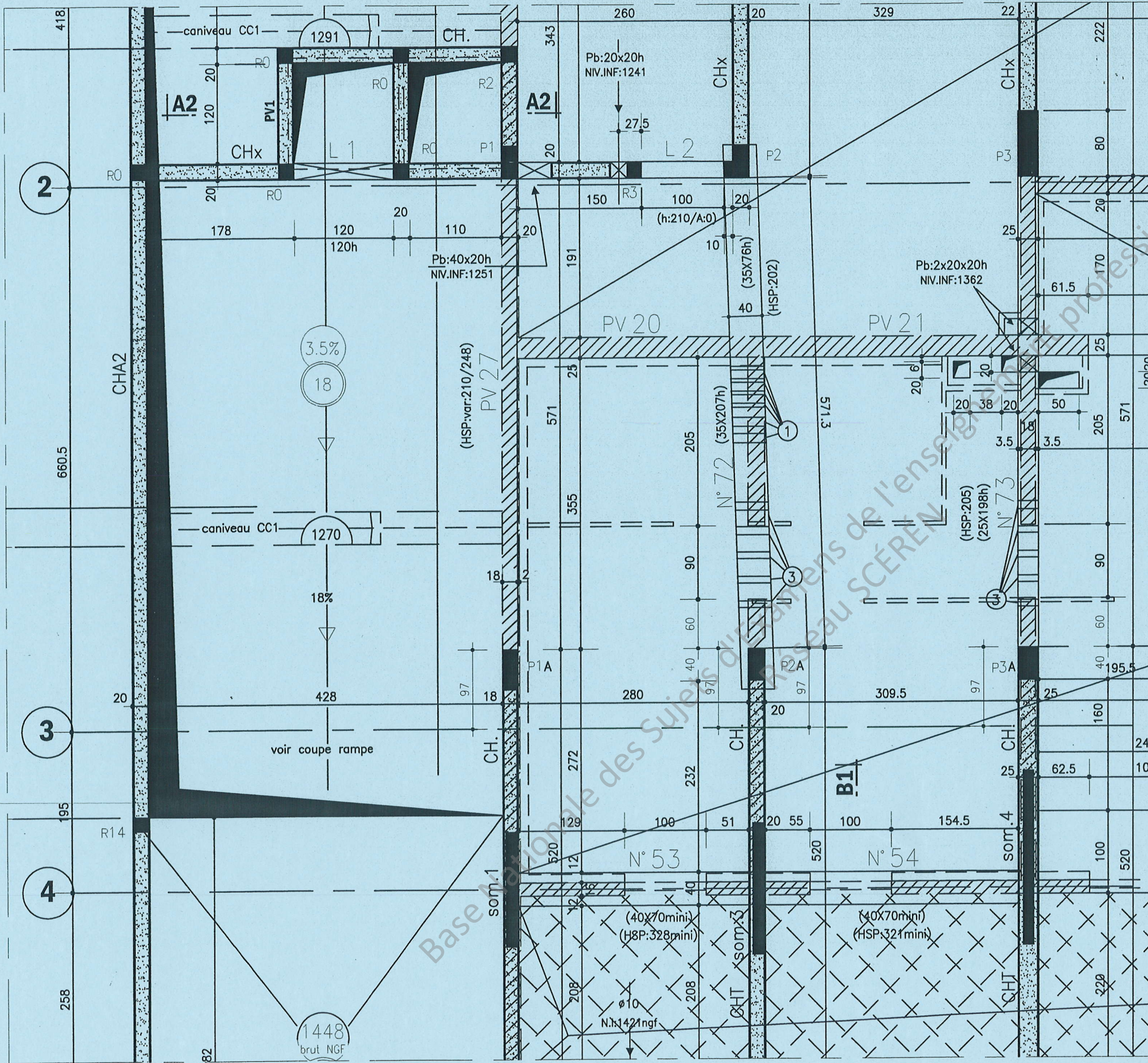
Façade Est - éch: indéterminée

**PG4**

BACCALAUREAT PROFESSIONNEL <b>TECHNICIEN DU BATIMENT</b>	Projet : ODYSSEE MARIANNE	
	Epreuve E1 : Epreuve scientifique et technique Epreuve E2 : Préparation et organisation de travaux	Session



Ech: Indéterminée



PL. HAUT R-1 (EXTRAIT)  
COFFRAGE

PG13

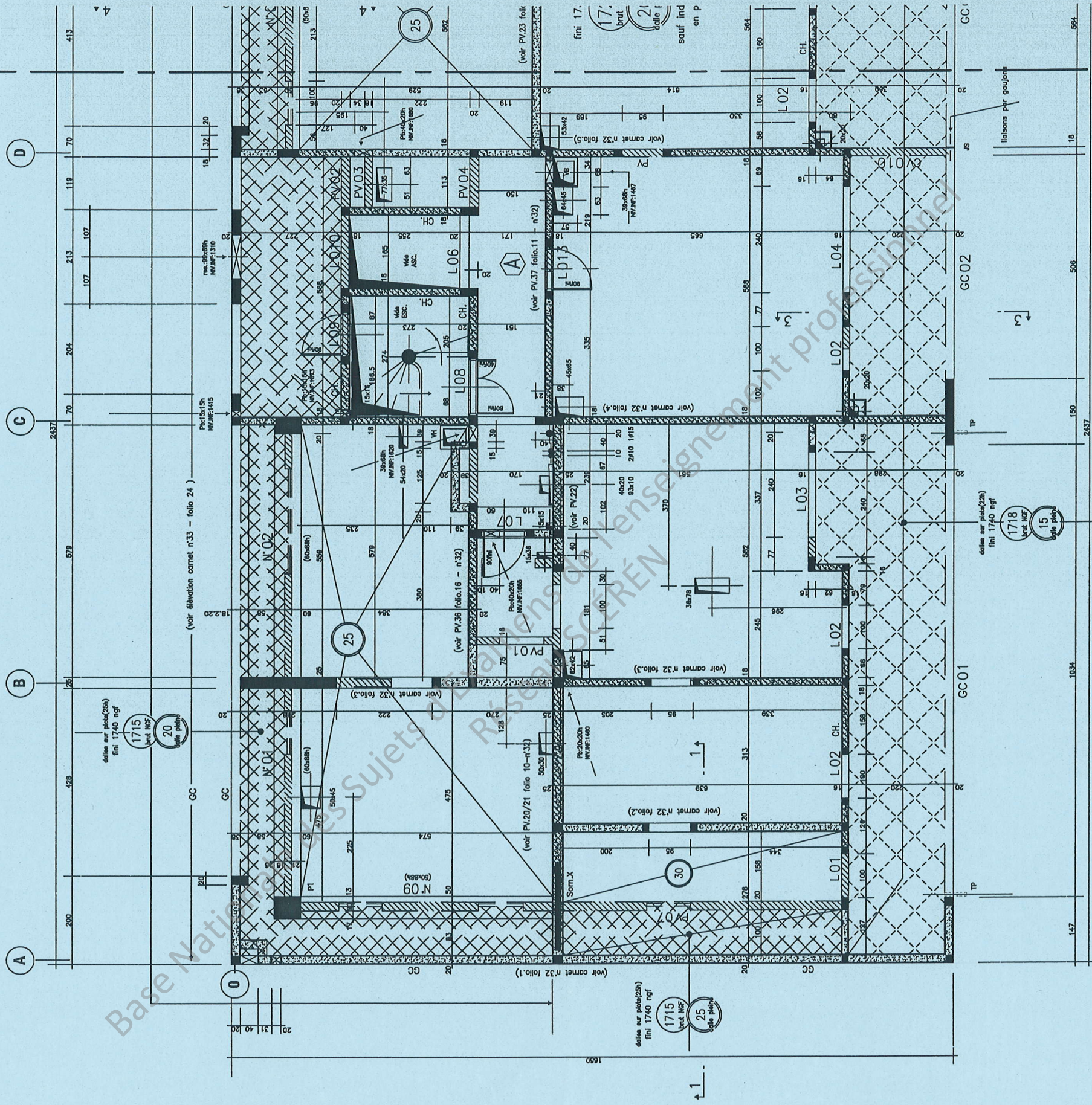


PL. HAUT RDC ECH : indéterminée

COFFRAGE

# COTATION EN CM

Limite du collage



Limite du collage

# COTATION EN CM

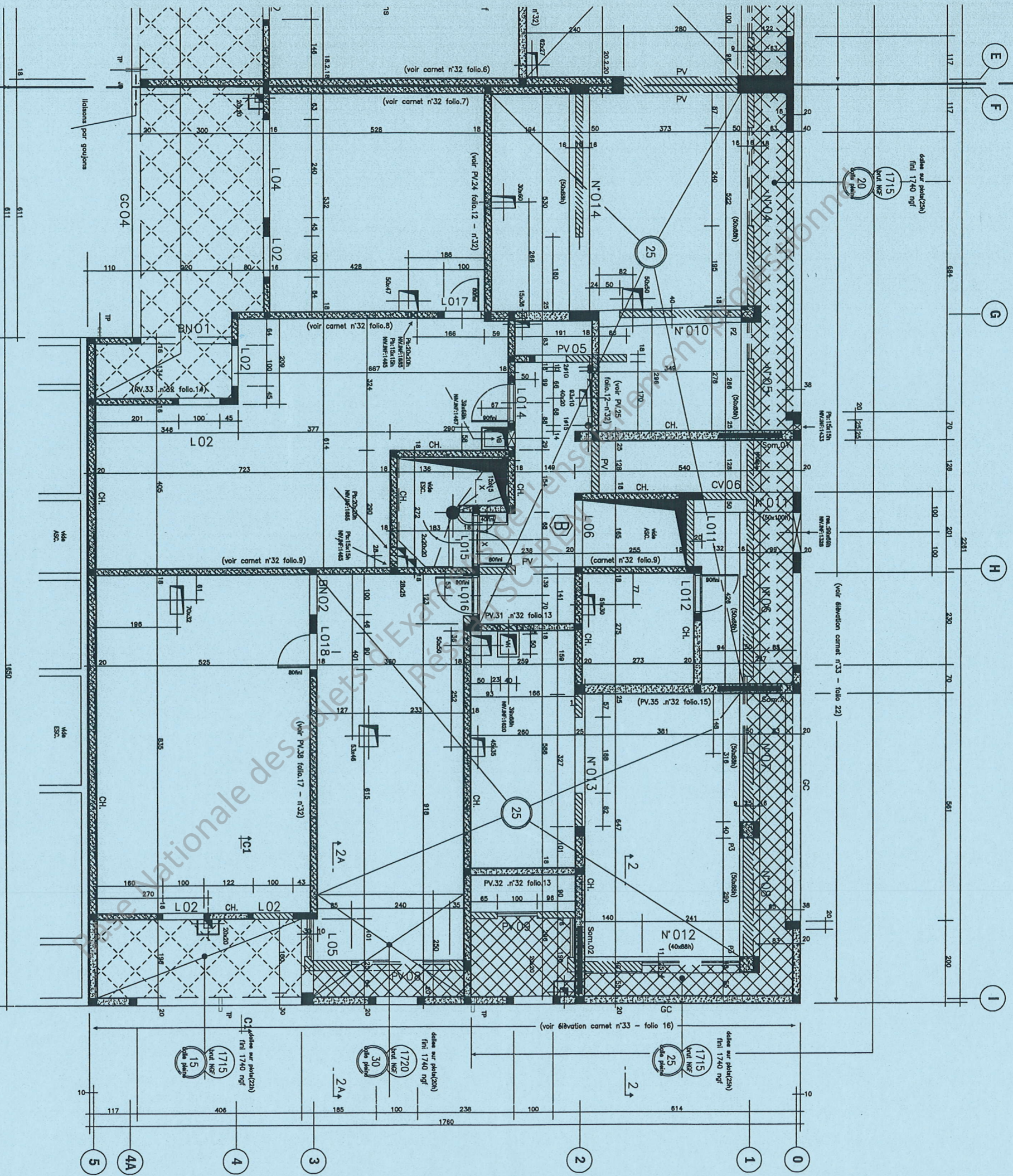
PG14 page 1

BACCALAUREAT PROFESSIONNEL <b>TECHNICIEN DU BATIMENT</b>	Projet : ODYSSEE Marianne	
	Epreuve E1 : Epreuve scientifique et technique	
	Epreuve E2 : Préparation et organisation de travaux	
	Session	



Limite du collage

# COTATION EN CM



Limite du collage

# COTATION EN CM

## PG14 page 2

BACCALAUREAT PROFESSIONNEL  
TECHNICIEN DU BATIMENT

Projet : ODYSSEE Marianne  
Epreuve E1 : Epreuve scientifique et technique  
Epreuve E2 : Préparation et organisation de travaux

Session