



SERVICES CULTURE ÉDITIONS
RESSOURCES POUR
L'ÉDUCATION NATIONALE

**Ce document a été numérisé par le CRDP de Montpellier pour la
Base Nationale des Sujets d'Examens de l'enseignement professionnel**

Ce fichier numérique ne peut être reproduit, représenté, adapté ou traduit sans autorisation.

NOM :

PRENOM :

NUMERO DU CANDIDAT :

Baccalauréat Professionnel
AMENAGEMENT ET FINITION DU BATIMENT
Session 2010

SOMMAIRE

Page de garde.....	D.T. 1 / 15
Plan	D.T. 2 / 15
Plan – Zone à étudier (détails).....	D.T. 3 / 15
Coupes et façades.....	D.T. 4 / 15
Détails lavabos – détail mur périphérique.....	D.T. 5 / 15
Planning prévisionnel de chantier.....	D.T. 6 / 15
CCTP – prescriptions communes.....	D.T. 7 / 15
CCTP – Lot 6 - cloisons – doublages – isolation.....	D.T. 8 / 15
CCTP – Lot 6 - cloisons – doublages – isolation (suite).....	D.T. 9 / 15
CCTP – Lot 6 - cloisons – doublages – isolation (suite).....	D.T. 10 / 15
CCTP – Lot 8 - faux plafonds – isolation.....	D.T. 11 / 15
CCTP – Lot 9 - peinture – revêtements muraux.....	D.T. 12 / 15
CCTP – Lot 9 - peinture – revêtements muraux (suite).....	D.T. 13 / 15
CCTP – Lot 10 - revêtement de sol – faïence.....	D.T. 14 / 15
CCTP – Lot 10 - revêtement de sol – faïence (suite).....	D.T. 15 / 15

E.1 : Epreuve scientifique et technique
U.11 : Analyse technique d'un ouvrage
-
E.2 : Epreuve de technologie
U.2 : Préparation et suivi d'une mise en œuvre sur chantier

Durée : 3 Heures - U.11
4 Heures - U.2

Coefficient : 2 - U.11
2 - U.2

DOSSIER TECHNIQUE

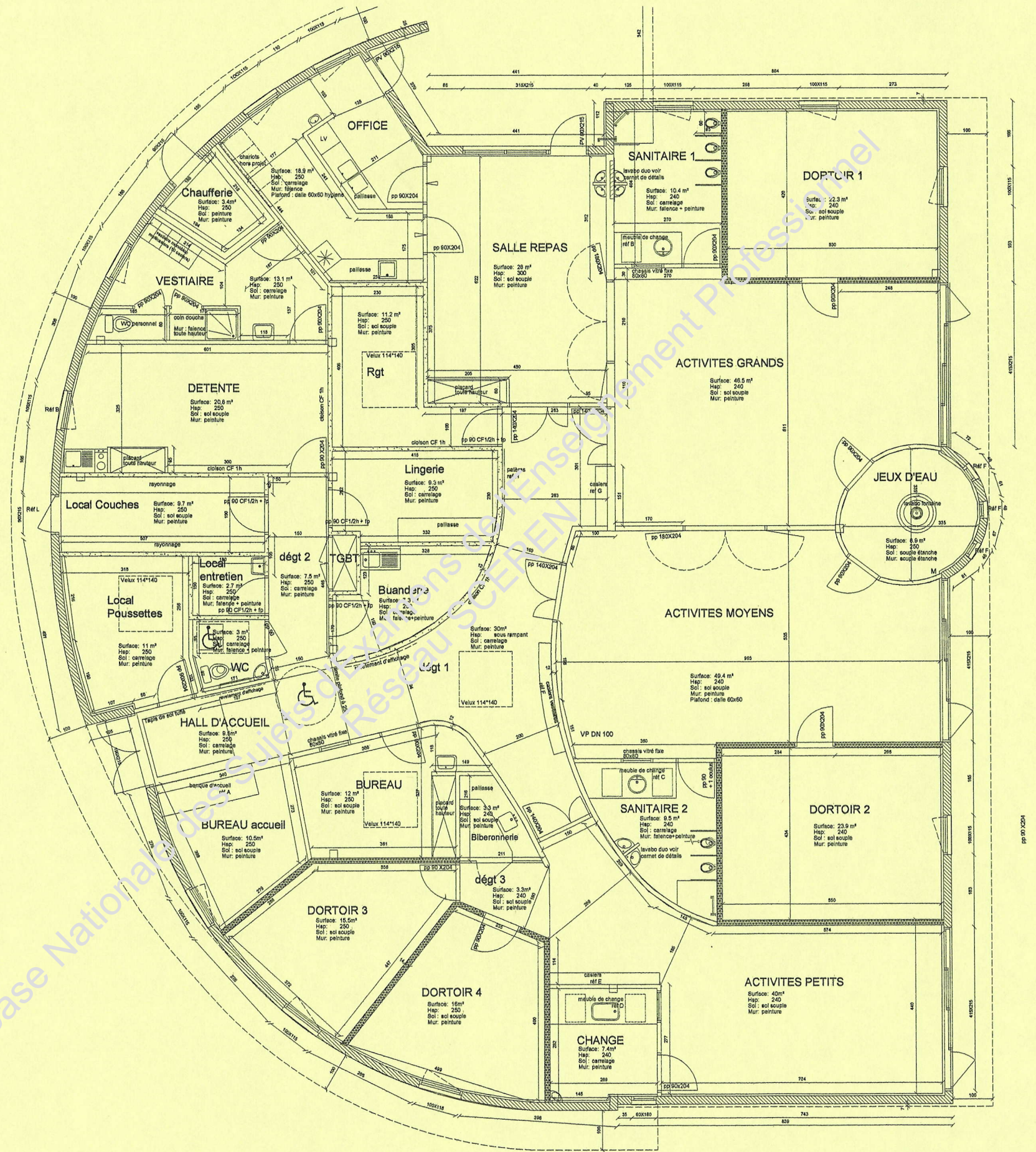
Ce Dossier Technique est commun aux épreuves E1 – U.11 et E2 – U.2.

A l'issue de l'épreuve **E1 – U.11**, après avoir complété votre identité ainsi que votre numéro de candidat, vous remettrez les documents de ce **DOSSIER TECHNIQUE** repérés **DT : 1 / 15 à DT : 15 / 15** aux surveillants de salle, afin de pouvoir en disposer pour l'épreuve **E2 – U.2**.

IMPORTANT :

Dès la distribution du **DOSSIER TECHNIQUE**, assurez – vous que l'exemplaire qui vous a été remis est conforme au sommaire ci – dessus. Si ce n'est pas le cas, demandez un nouvel exemplaire aux surveillants de salle.

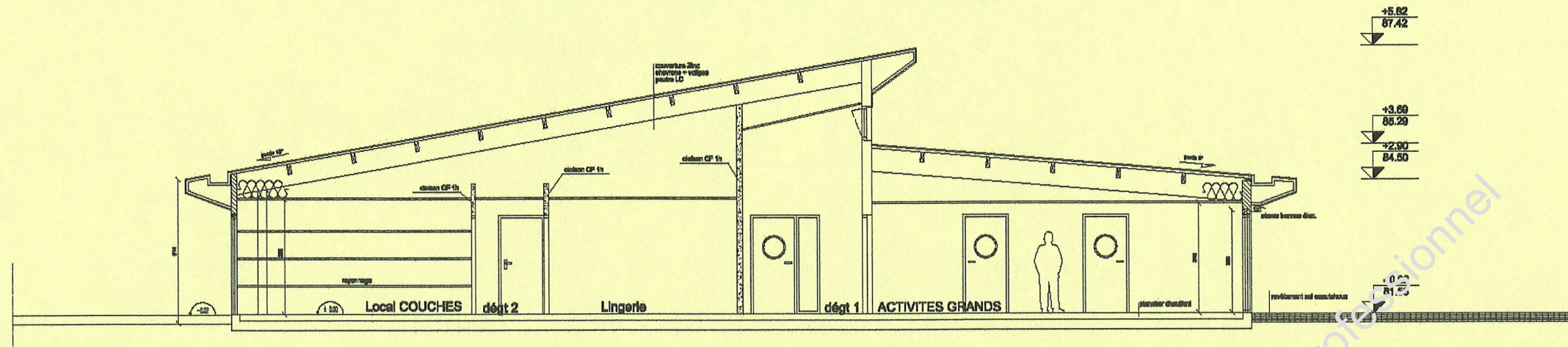
Baccalauréat Professionnel AMENAGEMENT ET FINITION DU BATIMENT	DOSSIER TECHNIQUE U.11 – U.2
U.11: Analyse technique d'un ouvrage – U.2: Préparation et suivi d'une mise en œuvre sur chantier	
Session 2010	D.T. 1 / 15



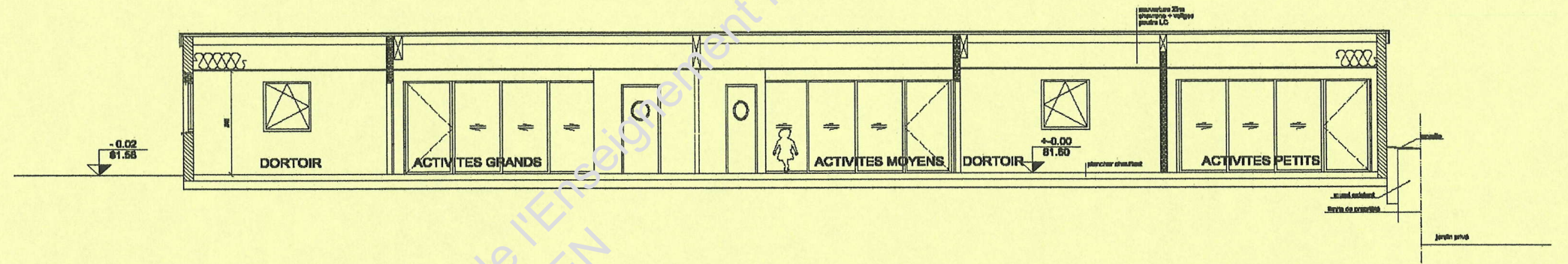
Base Nationale des Sujets d'Examens de l'Enseignement Professionnel
Réseau SCEREN

Base Nationale des Sujets d'Examens de l'Enseignement Professionnel
Réseau SCEREN

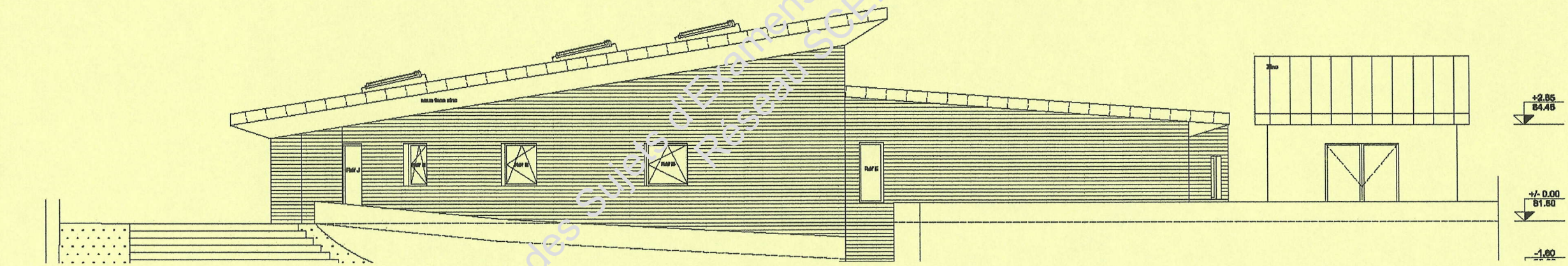
COUPE A-A



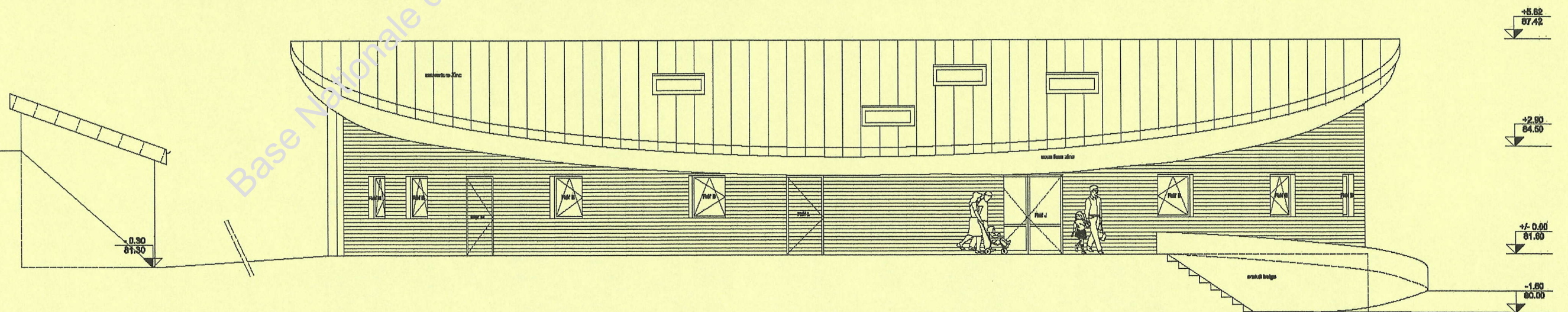
COUPE B-B

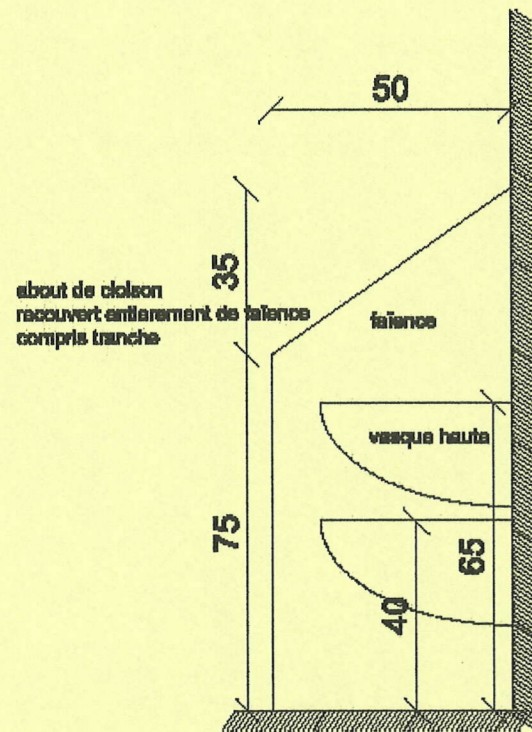


FACADE

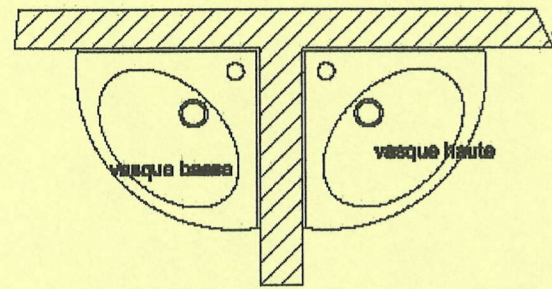


FACADE NORD

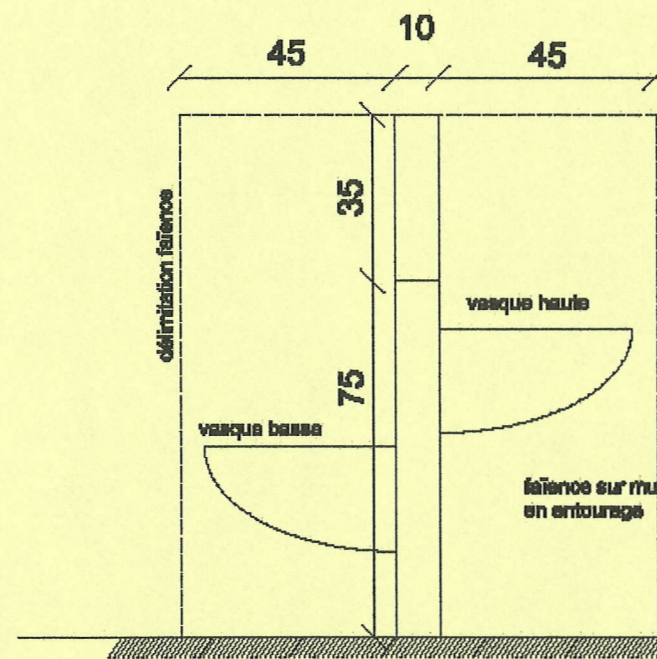




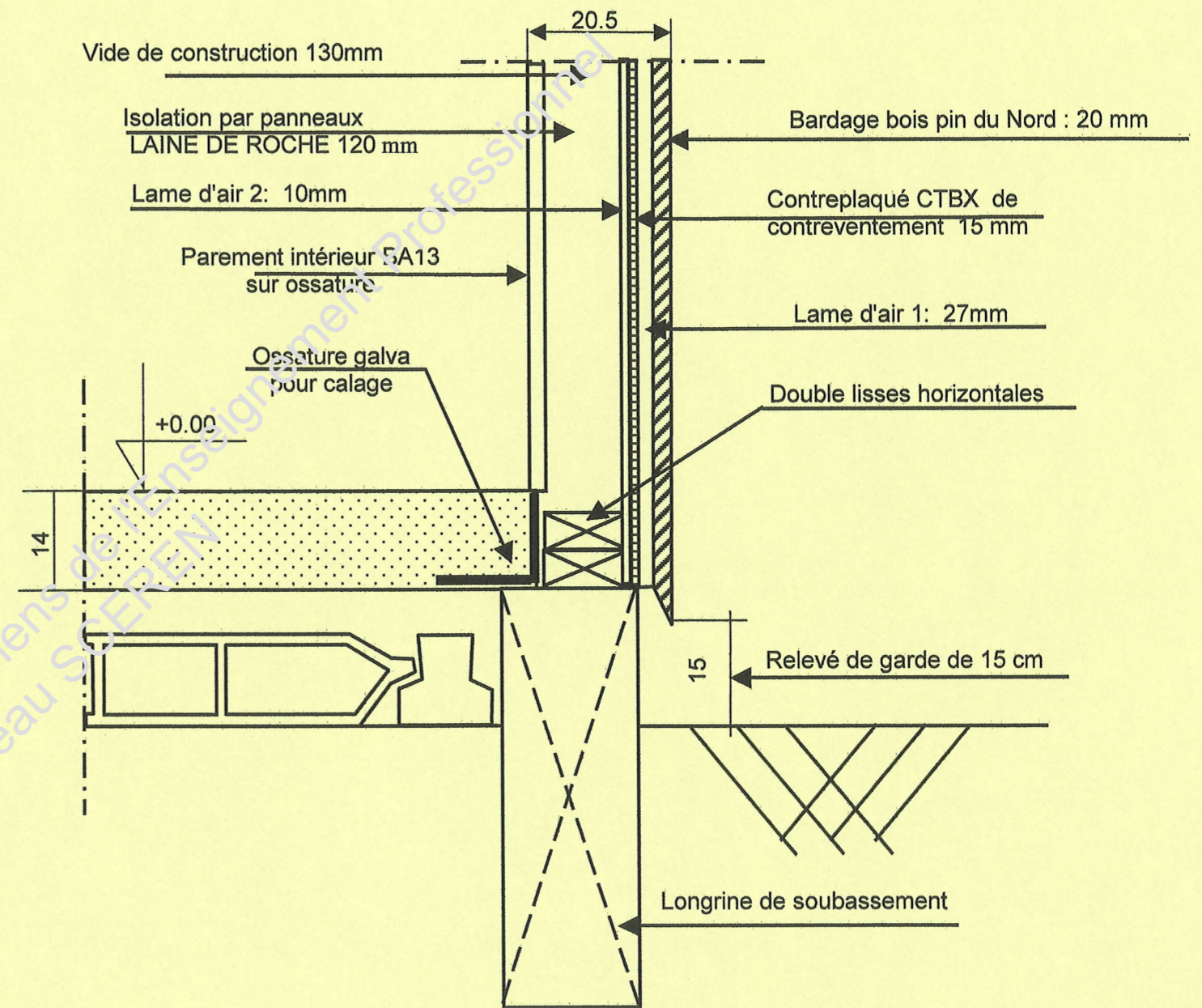
VUE DE CÔTE



VUE DE DESSUS



VUE DE FACE



COUPE SUR MUR PERIPHERIQUE

Base Nationale des Sujets d'Examens de l'Enseignement Professionnel
Réseau S.E.P.E.N

Baccalauréat Professionnel AMENAGEMENT ET FINITION DU BATIMENT	U.11- U.2
Session 2010	D.T. 5 / 15

PLANNING PREVISIONNEL DE CHANTIER		ECOLE MATERNELLE - CRECHE																																			
mois ►		1				2				3				4				5				6				7				8				9			
durée en semaines ▼		1	2	3	4	5	6	7	8	9	10	11	12	13	14	15	16	17	18	19	20	21	22	23	24	25	26	27	28	29	30	31	32	33	34	35	
Préparation de chantier	4	■	■	■	■																																
Terrassements VRD	5					■	■	■																		■	■										
Gros oeuvre	4							■	■	■	■																										
Charpente bois	3									■	■	■																									
Bardage bois	3									■	■	■																									
Couverture	4									■	■	■	■																								
Menuiseries extérieures	4													■	■	■	■																				
Plaquisterie isolation	5																	■	■	■	■	■	■														
Menuiserie intérieure à l'avancement	3																					■	■	■													
Faux plafond (ossature)	2																					■	■														
Faux plafond (pose panneaux)	2																													■	■						
Electricité	8							■											■	■		■	■	■	■									■			
Ventilation	5							■											■	■		■	■														
Plomberie sanitaire	4							■														■	■	■													
Sol (plancher chauffant)	4																						■	■	■	■	■										
Carrelage-faïence	3																									■	■	■									
Peinture	6																										■	■	■	■	■	■	■				
Sols souples	3																															■	■	■			
Finitions TCE et levées de réserves	2																																			■	■

Ville de COUTANCES

Hôtel de Ville – BP 723
50207 COUTANCES CEDEX

ECOLE MATERNELLE CRECHE

C.C.T.P.

PRESCRIPTIONS COMMUNES A TOUS LES LOTS

SECURITE INCENDIE

CLASSEMENT DU BÂTIMENT

Suivant réglementation de sécurité contre l'incendie:

Classe du bâtiment : **ERP** (Etablissement Recevant du Public)

Type R : (établissements d'enseignement, colonies de vacances)

5^{ème} catégorie (effectif inférieur à 100 personnes)

CONCEPTION ET DESSERTE DU BATIMENT

Conformément aux articles CO1 à CO5, le bâtiment possède 1 façade accessible par une voie-engins de 8.00 m de largeur minimum.

Le projet sera entièrement conçu en cloisonnement traditionnel.

RESISTANCE AU FEU DES STRUCTURES

Conformément aux articles CO11 à CO15, les critères de résistance au feu suivants devront être respectés :

- locaux à risques moyens :

structure SF 1h

plancher CF 1h

- locaux à risques importants :

structure SF 2h

plancher CF 2h

- charpente :

aucune exigence demandée

- structure :

aucune exigence demandée

locaux a risques courants

Selon article CO24 du Code des ERP :

- les parois entre locaux et dégagements accessibles au public seront CF ½h

- les portes des locaux donnant sur dégagements accessibles au public seront PF ½ h

locaux a risques particuliers

- locaux à risques importants :

parois verticales et planchers hauts CF 2h

plancher bas CF 2h (chaufferie uniquement) portes CF ½ h avec ferme-porte ou PF ½ h avec fermeture porte s
sas d'isolement

liste des locaux appartenant à cette catégorie :

chaufferie (avec porte donnant sur l'extérieur CF ½ h avec anti-panique et ferme porte)

- locaux à risques moyens :

parois verticales et planchers hauts CF 1h

portes CF ½ h avec ferme-porte

liste des locaux appartenant à cette catégorie :

rangements

lingerie

buanderie

local entretien

local couches

donnees techniques

situation du batiment

Département 50

Canton COUTANCES

VENT

Les valeurs retenues seront celles figurant dans les Règles NV 65 révisées avril 2000 :

Région zone 3

Site normal

Masques néant

Hauteur maximale du bâtiment 5,82 mètres

NEIGE

Les valeurs retenues seront celles figurant dans les Règles NV 65 révisées avril 2000 :

Régionzone 1A

Altitude 87,42 NGF

charges d'exploitation

Charges en daN/m² :

- bureaux	250
- sanitaires / WC	250
- hall	400
- rangements	350
- dortoirs	250
- locaux entretien	350
- locaux lingerie/buanderie/change	350
- local poussettes	350
- salle d'activités	250
- dégagements	250
- office	250
- chaufferie	250 + matériel
- vestiaires	250
- détente	250
- local couches	250
- salle de repas	350

Baccalauréat Professionnel AMENAGEMENT ET FINITION DU BATIMENT	U.11– U.2
Session 2010	D.T. 7 / 15

6. LOT 06 - CLOISONS – DOUBLAGES – ISOLATION

PRESCRIPTIONS PARTICULIERES

6.1. PLAFONDS en plaques de plâtre

6.1.1. PLAFONDS STANDARD EN PLAQUES DE PLATRE

Fourniture et pose de plafond en plaques de plâtre à joints non apparents:

- ossature métallique à fixer sous charpente bois
- fixations des plaques par vissage
- traitement des joints entre plaques
- épaisseur 12,5 mm avec plaque de plâtre standard
- réaction au feu : A2

Produit Plafond PREGYMETAL de LAFARGE ou équivalent.

Plafonds standard en plaques de plâtre sur ossature

Localisation :

- vestiaire compris douche et WC
- local TGBT
- local poussettes
- bureau accueil
- biberonnerie
- les 2 sanitaires et WC
- jeux d'eau
- change
- dortoir 2 & 3

6.1.2. PLAFONDS CF 1 h EN PLAQUES DE PLATRE

Même prescriptions que les plafonds standards en plaques de plâtre sauf :

- ossature primaire type PREGYMETAL 2 PLUS ou équivalent
- 1 plaque de plâtre spéciale feu type PREGYFLAM A2 ép. 15 mm ou équivalent
- entraxe de l'ossature 50 cm, entraxe des suspentes 1.20 m
- réaction au feu : A2

Plafonds CF 1 h en plaques de plâtre sur ossature

Localisation :

- local couches
- local entretien
- buanderie
- lingerie
- rangement

6.1.3. PLAFONDS CF 2 h EN PLAQUES DE PLATRE

Prévoir la réalisation d'un plafond CF 2h comprenant :

- ossature primaire type PREGYMETAL 2 PLUS ou équivalent
- 2 plaques de plâtre spéciale feu type PREGYFEU A1 ép. 15 mm chacune ou équivalent
- entraxe de l'ossature 50 cm, entraxe des suspentes 1.20 m
- réaction au feu : A1
- la laine minérale mini de 100 mm demandée est prise en compte dans le § « isolation »

Plafonds CF 2 h en plaques de plâtre sur ossature

Localisation :

- plafond de la chaufferie

6.2. OUVRAGES DIVERS POUR PLAFOND EN PLAQUES DE PLATRE

6.2.1. OSSATURE COMPLEMENTAIRE

Prévoir ossature complémentaire comprenant tiges filetées et tendeurs supplémentaires pour pose de plafonds droits sous charpente sans solivage de faux-plafond

Ossature complémentaire

Localisation :

- l'ensemble des plafonds ci-dessus situé dans le grand volume

6.2.2. HABILLAGE EN PLAQUES DE PLATRE vissées SUR OSSATURE

Réalisation d'habillage par plaques de plâtre comprenant :

- ossature métallique
- mise en oeuvre par vissage
- traitement des joints entre plaques
- finition des cueillies au moyen d'une bande à joints
- épaisseur 12,5 mm, en plaques standard ou plaques spéciales suivant le degré coupe-feu demandé
- réaction au feu : A2

6.2.2.1. Habillage en plaques de plâtre standard

Localisation :

- en périphérie du châssis de toit dans le local poussettes

6.2.2.2. Habillage CF 1 h en plaques de plâtre pour plafond CF 1 h

Localisation :

- en périphérie du châssis de toit dans le local rangement

6.3. ISOLATION

6.3.1. ISOLATION PAR LAINE DE VERRE

Fourniture et pose de laine de verre en rouleau comprenant :

- soit 2 couches de laine de verre de 100 mm posée directement sur faux-plafond pour les plafonds droits
 - soit 1 couche de laine de verre de 200 mm pour les plafonds rampants sous couverture
 - toutes sujétions de façonnage et découpes
 - résistance thermique utile $R_u=2.50 \text{ m}^2 \cdot \text{°C/W}$ pour 100 mm, $R_u=5.00 \text{ m}^2 \cdot \text{°C/W}$ pour 200 mm, réaction au feu : A
- Produit ISOVER bâtiment IBR avec pare-vapeur kraft ou équivalent

Laine de verre avec pare-vapeur

Localisation :

- sur l'ensemble des plafonds décrit ci-dessus

6.4. DOUBLAGE ISOLANT ET CONTRE-CLOISON

6.4.1. DOUBLAGE ISOLANT EN PANNEAUX COMPOSITES PLATRE+POLYSTYRENE EXPANSE

Réalisation de doublage isolant thermique en panneau composite plâtre + polystyrène expansé:

- panneau de polystyrène expansé, revêtu sur l'une de ses faces d'une plaque de plâtre
 - mise en oeuvre par collage
 - résistance thermique utile $R_u = 2.15 \text{ m}^2 \cdot \text{°C/W}$, épaisseur 80+10mm
 - réaction au feu : A2
- Produit PREGYSTYRENE Th 38 des Ets LAFARGE ou équivalent

Complexe isolant plâtre+polystyrène expansé, ép. 80+10

Localisation :

- sur mur maçonné contre la chaufferie

6.4.2. ISOLATION POUR BARDAGE

Fourniture et pose de laine de minérale en panneau semi-rigide :

- 1 couche de 120 mm entre montants de l'ossature bois de façade
 - toutes sujétions de coupe et façonnage
 - résistance thermique utile $R_u=3,20 \text{ m}^2 \cdot \text{°C/W}$
 - pare-vapeur type polyéthylène ép. 200 μm
- Produit ROCKMUR Kraft des Ets ROCKWOOL ou équivalent

Baccalauréat Professionnel AMENAGEMENT ET FINITION DU BATIMENT	U.11– U.2
Session 2010	D.T. 8 / 15

Isolation pour bardage

Localisation :

- les parois verticales extérieures du bât. multi-accueil

6.4.3. CONTRE-CLOISON SUR OSSATURE METALLIQUE

Réalisation de contre-cloisons en plaques de plâtre une face sur ossature métallique comprenant :

- fourniture et pose des rails et montants, fixés sur ossature bois du bardage extérieur, au moyen de pattes métalliques vissées
 - plaques de plâtre ép. 13 mm sur ossature métallique
 - accessoires d'assemblage (semelles, rails, clavettes, vis, pointes, etc.)
 - traitement des joints entre plaques
 - finition des cueillies au moyen d'une bande à joints
 - nettoyage du chantier
 - réaction au feu : A2
- Produit PREGYMETAL STANDARD des Ets LAFARGE ou équivalent

Doublage simple face sur ossature métallique

Localisation :

- en habillage sur ossature bois du bardage bois

6.4.4. ISOLATION VERTICALE COMPLEMENTAIRE

Prévoir la réalisation d'une isolation verticale complémentaire de la paroi en plaques de plâtre délimitant le plénum du grand volume. Cette isolation verticale pourra être soit incorporée à la cloison de 120/70 soit rapportée coté plénum avec une ossature métallique.

Résistance thermique utile $R_u=3,20\text{m}^2\text{ C/W}$

Isolation verticale complémentaire

Localisation :

- en isolation verticale du plénum du grand volume

6.5. CLOISON A HAUTE PERFORMANCE ACOUSTIQUE

6.5.1. CLOISONS EN PLAQUES DE PLATRE SUR OSSATURE METALLIQUE + ISOLANT, EP 140 MM

Fourniture et pose de cloisons à hautes performances acoustiques en plaques de plâtre sur ossature métallique délimitant un vide de construction:

- ossature métallique (montants jumelés pour cloisons de grande hauteur)
- 2 x 2 plaques de plâtre standard ép. 12.5 mm
- laine minérale d'épaisseur 60 mm placée en ondes dans le vide des cloisons
- accessoires d'assemblage (semelles, rails, clavettes, vis, pointes, etc.)
- renforts ou éléments spéciaux incorporés dans les panneaux lors du montage au droit des appareils sanitaires, barres d'appui, robinetterie, réglettes de douches, etc...
- traitement des joints entre plaques
- finition des cueillies au moyen d'une bande à joints
- nettoyage du chantier
- isolement acoustique: $D_nTA = 53\text{ dB}$
- réaction au feu: A2
- résistance au feu: CF 1h

Produit type PREGYMETAL S140 des Ets LAFARGE ou équivalent

Cloison en plaques de plâtre sur ossature + isolant, ép 140 mm

Localisation :

- En périphérie des 4 dortoirs :
- Hauteur finie 3,00 mètres

6.6. CLOISONS DE DISTRIBUTION

6.6.1. CLOISONS EN PLAQUES DE PLATRE SUR OSSATURE METALLIQUE, EP 120 MM

Fourniture et pose de cloisons en plaques de plâtre sur ossature métallique délimitant un vide de construction:

- ossature métallique entraxe 60 cm (montants jumelés et entraxe 40 cm pour cloisons de grande hauteur)
 - 2 x 2 plaques de plâtre standard ép. 12.5 mm
 - accessoires d'assemblage (semelles, rails, clavettes, vis, pointes, etc.)
 - renforts ou éléments spéciaux incorporés dans les panneaux lors du montage au droit des appareils sanitaires barres d'appui, robinetterie, réglettes de douches, etc...
 - traitement des joints entre plaques
 - finition des cueillies au moyen d'une bande à joints
 - nettoyage du chantier
 - isolement acoustique: $D_nTA = 40\text{ dB}$
 - réaction au feu : A2
 - résistance au feu : CF 1h
- Produit type PREGYMETAL D120/70 des Ets LAFARGE ou équivalent

6.6.1.1. Cloisons en plaques de plâtre sur ossature, ép 120 mm

Localisation :

Les cloisons de distribution de hauteur supérieure à 4.25 m donnant sur le dégagement 1:

- entre rangement et dégagement 1
- entre lingerie et dégagement 1
- entre buanderie et dégagement 1
- entre salle de repas et dégagement 1
- entre bureau et dégagement 1
- entre biberonnerie et dégagement 1
- entre activités petits et dégagement 1
- entre sanitaires 2 et dégagement 1
- entre lingerie et dégagement 1
- entre activités moyens et dégagement 1

6.6.1.2. Plus-value pour cloisons courbes

Localisation :

- suivant plan architecte

6.6.2. CLOISONS EN PLAQUES DE PLATRE SUR OSSATURE METALLIQUE, EP 98 MM

Fourniture et pose de cloisons en plaques de plâtre sur ossature métallique délimitant un vide de construction:

- ossature métallique entraxe 60 cm (montants jumelés et entraxe 40 cm pour cloisons de grande hauteur)
- 2 x 2 plaques de plâtre standard ép. 12.5 mm
- accessoires d'assemblage (semelles, rails, clavettes, vis, pointes, etc.)
- renforts ou éléments spéciaux incorporés dans les panneaux lors du montage au droit des appareils sanitaires barres d'appui, robinetterie, réglettes de douches, etc...
- traitement des joints entre plaques
- finition des cueillies au moyen d'une bande à joints
- nettoyage du chantier
- isolement acoustique: $D_nTA = 35\text{ dB}$
- réaction au feu : A2
- résistance au feu : CF 1h

Produit type PREGYMETAL D98/48 des Ets LAFARGE ou équivalent

Cloisons en plaques de plâtre sur ossature, ép 98 mm

Localisation :

L'ensemble des autres cloisons de distribution, sauf sur les dortoirs et les cloisons ci-dessous
Hauteur de ces cloisons : 30 cm au dessus du faux-plafond

6.6.3. CLOISONS EN PLAQUES DE PLATRE SUR OSSATURE METALLIQUE, EP 72 mm

Fourniture et pose de cloisons en plaques de plâtre sur ossature métallique délimitant un vide de construction :

- ossature métallique entraxe 60 cm
- laine minérale de 45 mm - VA2
- 1 x 2 plaques de plâtre standard ép. 12.5 mm
- accessoires d'assemblage (semelles, rails, clavettes, vis, pointes, etc.)
- renforts ou éléments spéciaux incorporés dans les panneaux lors du montage au droit des appareils sanitaire barres d'appui, robinetterie, réglettes de douches, etc...
- traitement des joints entre plaques
- finition des cueillies au moyen d'une bande à joints

Baccalauréat Professionnel AMENAGEMENT ET FINITION DU BATIMENT	U.11– U.2
Session 2010	D.T. 9 / 15

- nettoyage du chantier
 - isolement acoustique: DnTA =30 dB
 - réaction au feu : A2
 - résistance au feu : CF ½h
- Produit PREGYMETAL D72/48 des Ets LAFARGE ou similaire.

Cloisons en plaques de plâtre sur ossature, ép. 72mm

- Localisation :
- les cloisons formant placards
 - sur douche et WC dans le vestiaire
 - entre 2 lave-mains d'angle posés dos à dos (ht 90 cm) dans salle repas et les 2 sanitaires

6.7. HABILLAGE EN SIMPLES PLAQUES DE PLATRE

6.7.1. PLAQUES DE PLATRE COLLEES

- Réalisation d'habillage de parois par plaque de plâtre :
- mise en oeuvre par collage sur la paroi maçonnée
 - traitement des joints entre plaques
 - mise en place d'une plaque de plâtre en habillage des embrasures et sous linteaux de baies
 - finition des cueillies au moyen d'une bande à joints
 - nettoyage du chantier
 - épaisseur 10 mm
 - réaction au feu : A2
- Produit PREGYPLAC des Ets LAFARGE ou équivalent.

Plaques de plâtre collées

- Localisation :
- les parties de structure (poutres, voiles, mur maçonné ...) restant apparentes à l'intérieur, sauf en périphérie de la chaufferie

6.8. PLAQUES DE PLATRES SPECIALES

6.8.1. NOTE GENERALE

Ce paragraphe concerne l'ensemble des éléments de cloisons de distribution, contre-cloisons, doublages et habillage ci-dessus, l'entrepreneur devra prévoir la plus-value pour la fourniture et pose des plaques suivantes en remplacement de celles prévues en base.

6.8.1.1. Plaques de plâtre hydrofuges

- Localisation :
- La face intérieure des locaux suivants:
- les vestiaires compris WC et douches
 - les 2 sanitaires
 - jeux d'eau

6.8.1.2. Plaques ciment

- Produit de type Aquapanel des Ets KNAUF ou similaire
- Localisation :
- la face intérieure de l'office

6.9. HABILLAGES DIVERS

6.9.1. COFFRES

Réalisation de coffres d'habillage verticaux et horizontaux en plaques de plâtre sur ossature métallique, réaction au feu A2, résistance au feu suivant les cas y compris bourrage en laine de verre et trappe bois en partie basse démontable avec vis à cuvette pour visite des gaines.

Coffres

- Localisation :
- pour ventilations de chutes dans les 2 sanitaires et WC

6.10. OUVRAGES DIVERS POUR CLOISONS EN PLAQUES DE PLATRE

6.10.1. ARETES DE RENFORT

Fourniture et pose d'arêtes de renfort, type bandes armées, pour angles intérieurs saillants

Arêtes métalliques de renfort d'angle, toute hauteur

- Localisation :
- tous les angles saillants des contre-cloisons et embrasures de fenêtres et des poteaux habillés en plaques de plâtre

6.11. SCELLEMENTS DANS LES CLOISONS ET CONTRE-CLOISONS

6.11.1. POSE ET SCHELLEMENT DE MENUISERIES INTERIEURES

Pose et scellement des menuiseries intérieures (portes, châssis, cadres de placard, trappes, ...) dues au corps d'état MENUISERIES INTERIEURES BOIS.

Pose de menuiseries intérieures

- Localisation :
- tous ouvrages intérieurs situés dans les ouvrages en plaques de plâtre

6.12. OUVRAGES DE FINITION

6.12.1. CALFEUTREMENT

L'entreprise du présent corps d'état devra prévoir les rebouchages et les calfeutremments au plâtre de toutes les réservations après le passage des conduits et gaines.

Calfeutrement

- Localisation :
- pour l'ensemble des travaux

Baccalauréat Professionnel AMENAGEMENT ET FINITION DU BATIMENT	U.11– U.2
Session 2010	D.T. 10 / 15

8. LOT 08 – FAUX - PLAFONDS – ISOLATION

8.1. PLAFONDS DEMONTABLES EN DALLES

8.1.1. PLAFOND ACOUSTIQUE ABSORBANT EN FIBRE MINERALE

Fourniture et pose de plafond absorbant en dalles, comprenant :

- ossature apparente T24 en profilés d'acier galvanisé laqué blanc
- profilés porteurs disposés tous les 120 cm avec suspentes appropriées
- entretoise de même type et de même longueur formant module de 120 x 60 cm et entretoise de 60 cm.
- fixation au support par tige filetée
- cornière de rive laquée délimitant les bordures du plafond
- dalles 600 x 600 en panneau acoustique en laine de roche volcanique dont la face apparente est revêtue d'un voile minéral peint en blanc, ép 20 mm, bords droits
- réaction au feu : A1

Produit type EKLA des Ets ROCKFON ou équivalent

Plafond acoustique absorbant en dalles 600x600 sur ossature

Localisation :

- hall d'accueil
- bureau
- les 4 dortoirs
- activités petits, moyens et grands
- l'ensemble des dégagements
- salle repas
- détente

VARIANTE : Pour les 4 dortoirs prévoir une variante

VARIANTE PLAFONDS STANDARD EN PLAQUES DE PLATRE

Fourniture et pose de plafond en plaques de plâtre à joints non apparents:

- ossature métallique à fixer sous charpente bois
- fixations des plaques par vissage
- traitement des joints entre plaques
- épaisseur 12,5 mm avec plaque de plâtre standard
- réaction au feu : A2

Produit Plafond PREGYMETAL STANDARD de LAFARGE ou équivalent.

8.2. PLAFOND HYGIENE

Fourniture et pose de plafond hygiène en dalles 600 x 600 comprenant :

- ossature apparente en T de 24 mm en profils traités Epoxy
- profilés porteurs disposés tous les 120 cm avec suspentes appropriées
- entretoise de même type et de même longueur formant module de 120 x 60 cm et entretoise de 60 cm.
- ossature complémentaire pour pose de plafond droit (voir hauteur de plénum sur coupe architecte)
- fixation au support par tige filetée
- dalles 600 x 600 en panneau acoustique en laine de roche volcanique dont la face apparente est revêtue d'un voile minéral peint en blanc avec finition peau d'orange, ép 20 mm, bords droits. La face coté plénum est revêtue d'un voile minéral naturel. Les côtés sont peints en blanc.
- réaction au feu : A1

- cornière laquée délimitant les bordures du plafond
- joint silicone entre cornière de rive et parois pour une étanchéité parfaite
- toutes sujétions de découpes et de traitement de rive

Produit ROYAL des Ets ROCKFON ou équivalent

Plafond hygiène

Localisation :

- office

8.3. OUVRAGES DIVERS POUR FAUX PLAFOND

8.3.1. OSSATURE COMPLEMENTAIRE POUR POSE SOUS CHARPENTE

Prévoir ossature complémentaire comprenant tiges filetées et tendeurs supplémentaires pour pose de plafonds droits sous charpente sans solivage de faux-plafond.

Ossature complémentaire

Localisation :

- l'ensemble des plafonds ci-dessus sauf :
 - partiellement dans le hall d'accueil
 - dégagement 1
 - détente

8.3.2. HABILLAGE EN PLAQUES DE PLATRE VISSEES SUR OSSATURE

Réalisation d'habillage par plaques de plâtre comprenant :

- ossature métallique
- mise en oeuvre par vissage
- traitement des joints entre plaques
- finition des cueillies au moyen d'une bande à joints
- nettoyage du chantier
- épaisseur 12,5 mm en plaques standard
- réaction au feu : A2
- cornière de jonction avec les faux plafonds en dalles

Habillage en plaques de plâtre vissées sur ossature

Localisation :

- en périphérie des châssis de toit ou trappe d'accès aux combles pour les locaux ayant un plafond suspendu en dalles
- en périphérie du puits de lumière dans le dégagement 1
- en habillage vertical entre plafond rampant et plafond droit appartenant à un même volume

5.4. ISOLATION

5.4.1. ISOLATION DE PLAFOND PAR LAINE DE VERRE AVEC PARE-VAPEUR

Fourniture et pose de laine de verre en rouleau comprenant :

- soit 2 couches de laine de verre de 100 mm posée directement sur faux-plafond pour les plafonds droits
 - soit 1 couche de laine de verre de 200 mm pour les plafonds rampants sous couverture
 - toutes sujétions de façonnage et découpes
 - résistance thermique utile $R_u=2.50 \text{ m}^2 \cdot \text{C/W}$ pour 100 mm, $R_u=5.00 \text{ m}^2 \cdot \text{C/W}$ pour 200 mm, réaction au feu : A
- Produit ISOVER bâtiment IBR avec pare-vapeur kraft ou équivalent

Feutre laine de verre avec pare-vapeur, en plafond

Localisation :

sur l'ensemble des plafonds ci-avant

Baccalauréat Professionnel AMENAGEMENT ET FINITION DU BATIMENT	U.11– U.2
Session 2010	D.T. 11 / 15

9. LOT N°09 PEINTURE – REVETEMENTS MURAUX

9.1. COORDINATION

Les interventions des corps d'état concernés sont réparties comme ci après :

9.1.1. LOT MENUISERIE BOIS

Pose des accessoires après les travaux de peinture :

- Poignées de portes...
- Plaques de propreté,
- Joints sur les menuiseries,
- Butoirs, etc...

Dépose des protections de menuiseries après les travaux de peinture.

9.1.2. LOT ELECTRICITE

Pose des plaques d'appareillage après les travaux de peinture,

Pose des luminaires après les travaux de peinture,

Repose des convecteurs après les travaux de peinture.

9.2. PREPARATION DES SUPPORTS

Préparations des supports

Préparations des subjectiles compris rebouchages, reprises d'enduit, etc...

Localisation :

Pour l'ensemble du projet

9.3. PEINTURES INTÉRIEURES

9.3.1. PEINTURE INTERIEURE SUR SUBJECTILE BOIS BRUT

(Brossage et couche d'impression au lot menuiserie bois).

Rebouchage,

Enduit non repassé,

Ponçage,

1 sous couche,

1 couche de finition laque glycéro satinée.

Localisation :

Champlats et toutes pièces de bois brut apparentes. (compris trappes d'accès)

9.3.2. PEINTURE INTERIEURE SUR SUBJECTILE BOIS PEINT

Rebouchage,

Ponçage,

1 sous couche,

1 couche de finition laque acrylique satinée.

Localisation :

Portes prépeintes.

Et toutes pièces de bois apparentes

9.3.3. PEINTURE INTERIEURE SUR SUBJECTILE METALLIQUE

Préparation, sous couche d'accrochage, antirouille pour métaux ferreux

1 sous couche,

1 couche de finition laque glycéro satinée.

Localisation :

Canalisations apparentes et éléments métalliques

9.3.4. PEINTURE INTERIEURE SUR SUBJECTILE PVC

Préparation, ponçage, couche d'accrochage

1 sous couche

1 couche de finition laque glycéro satinée

Localisation :

Canalisations apparentes.

9.3.5. PEINTURE INTERIEURE SUR MURS

9.3.5.1. Peinture sur subjectile plaque de plâtre

Révision des joints sur plaques de plâtre cartonnée. Rebouchage.

1 couche d'impression.

Enduit non repassé. Ponçage.

2 couches peinture acrylique satinée

Localisation :

Ensemble des murs et cloisons hormis office, coin douche et ceux indiqués aux articles 5.3

Et à partir de 150 cm du sol pour : Sanitaires 1 et 2, WC, Local entretien, Buanderie

9.3.5.2. Peinture de propreté

Préparation à définir.

Application d'un produit mat en une couche croisée de couleur au choix de l'architecte.

Le produit doit assurer une fonction Antipoussière.

Localisation :

Rangement extérieur, Chaufferie

9.3.6. PEINTURE INTERIEURE SUR PLAFONDS

9.3.6.1. Peinture sur subjectile plaque de plâtre neuf

Révision des joints sur plaques de plâtre cartonnée. Rebouchage.

1 couche d'impression.

Enduit repassé. Ponçage.

2 couches peinture acrylique mate

Localisation :

Ensemble des plafonds en plaque de plâtre

Baccalauréat Professionnel AMENAGEMENT ET FINITION DU BATIMENT	U.11– U.2
Session 2010	D.T. 12 / 15

9.3.6.2. Peinture de propreté

Préparation à définir.
Application d'un produit mat en une couche croisée de couleur au choix de l'architecte.
Le produit doit assurer une fonction antipoussière.

Localisation :
Chaufferie.

9.4. PEINTURE SUR EXTERIEUR

9.4.1. PEINTURE SUR SUBJECTILE METALLIQUE

Préparation, sous couche d'accrochage sur acier galvanisé.
1 sous couche,
1 couche de finition laque glycéro satinée.

Localisation :
Ensembles des pièces métalliques extérieures compris grilles descentes EP et selon nécessité
excepté les gardes corps, main courante et lisses galvanisées.

9.4.2. LASURE SUR SUBJECTILE BOIS

Préparation du support,
Ponçage,
1 sous couche,
2 couches de finition d'un système d'impression décoratif (lasure) apportant au bois une légère coloration.
Fongicide, hydrofuge et anti UV.
Teinte au choix de l'architecte

Localisation :
Sur l'ensemble Bardage bois extérieur
Et toutes pièces de bois apparentes.

9.4.3. LASURE SUR SUBJECTILE BETON

Préparation du support
Système d'impression décoratif (lasure) apportant au béton une légère coloration.
Teinte au choix de l'architecte
1 sous couche,
2 couches de finition.

Localisation :
Rangement extérieur.

9.5 REVETEMENTS MURAUX

9.5.1. Peinture sur subjectile plâtre ou plaque de plâtre

Préparation du support : lessivage, grattage à vif ou décapage, rinçage...

Travaux d'apprêts :
couche primaire,
rebouchages,
enduisages,

Pose d'une toile de verre.
1 couche intermédiaire acrylique satinée.
1 couche de finition acrylique satinée.

Localisation :
les dortoirs 1 & 2
les dortoirs 3 & 4

9.5.2. Peinture sur subjectile plâtre ou plaque de plâtre

Préparation du support : lessivage, grattage à vif ou décapage, rinçage...
Travaux d'apprêts : couche primaire, régulateur, neutralisante, fixante..., rebouchages, enduisages pontage,
entoilage des fissures.
1 couche intermédiaire.
1 couche de finition laquée glycéro satinée.

Localisation :
Ensemble des murs et cloisons hormis office, coin douche et ceux indiqués aux articles 5.3
Et à partir de 150 cm du sol pour : Sanitaires 1 et 2, WC, Local entretien, Buanderie

Baccalauréat Professionnel AMENAGEMENT ET FINITION DU BATIMENT	U.11– U.2
Session 2010	D.T. 13 / 15

10. LOT N°10 - REVETEMENT DE SOL - FAIENCE

10.1. SOL CARRELAGE

10.1.1. PREPARATION DU SUPPORT

Nettoyage, piquage et rabotage des bétons pour préparation des supports.

Localisation :
Selon nécessité

10.1.2. REVETEMENT DE SOL CARRELAGE POSE COLLEE

Sol en carrelage de grès cérame, épaisseur suivant norme, format souhaité 30x30.

Minimum de 20 choix possibles du même fabricant et permettant de couvrir l'ensemble de la gamme chromatique.

Classement minimum : U4P4E3 C2.

Pose collée.

Plinthes à gorges en carrelage de grès cérame (compris angles à gorges intérieurs et extérieurs), hauteur souhaitée 10 cm, idem le sol ou assorties.

Pose avec colle bénéficiant d'un avis technique favorable.

Joint en mortier spécial assurant des joints étanches, bénéficiant d'un avis technique.

Compris joints de fractionnement, au minimum tous les 40 m² et tous les 8 m au maximum.

Localisation :
Hall d'accueil, Local poussettes, Dégt 1, Dégt 2, Vestiaire
WC, Change, Sanitaire 1 et Sanitaire 2
Office, local entretien

Nota : forme de pente vers siphon de sol (général dans l'office, ponctuel dans local entretien, sanitaires 1 et 2)

10.1.3. SOCLES MAÇONNES

Réalisation de socles maçonnés autour des sorties de tuyauteries et des câbles électriques ht : 10cm.

Compris bouchages.

Fourniture et pose de plinthes de plinthes à gorges en carrelage de grès cérame (compris angles à gorges intérieurs et extérieurs), hauteur souhaitée 0,10 cm, idem le sol ou assorties pour habillage.

Pose avec colle bénéficiant d'un avis technique favorable.

Joint en mortier spécial assurant des joints étanches, bénéficiant d'un avis technique.

Localisation :
Ensemble des socles pour passage des canalisations

10.2. SOL SOUPLE

10.2.1. RAGREAGE

Ragréage lissé au mortier spécifique, classement UPEC relatif au revêtement.

Localisation :
Suivant nécessité.

10.2.2. REVETEMENT DE SOL PLASTIQUE

Revêtement appartenant à la famille des sols PVC sur mousse.

Le Noyau composite répartiteur de contrainte est constitué d'une couche PVC calandree armée en voile de verre non tissé à imprégnation polymérique haute fusion. La semelle alvéolaire est en mousse chimique.

La couche d'usure non chargée du groupe d'abrasion T est renforcée par un traitement polyuréthane (TOPLCEA qui supprime définitivement toute métallisation.

Ce revêtement dispose d'un traitement fongistatique et bactériostatique Sanitized.

Classement UPEC : U4 P3 E2/3 C2

Isolation acoustique 19 dB (A).

Performance au poinçonnement rémanent 0,15 mm selon NF EN 433

Réaction au feu M3, avec PV feu à fournir. Groupe d'abrasion T.

Épaisseur totale 3,45mm . Couche d'usure minimum 0,65 mm. Stabilité dimensionnelle < 0,40M%

Degré de solidité à la lumière > 6/8

Soudure à chaud des joints et étanchéité en rives.

Avec avis technique du fabricant à fournir

Localisation :
Ensemble des pièces chauffées hormis et celles indiquées à l'article 3.2 et 4.4

10.2.3. PLINTHES ASSORTIES

Fourniture et pose de plinthes de caractéristiques identiques au revêtement de sol.

Localisation :
Ensemble des pièces chauffées hormis celles indiquées à l'article 3.2 et 4.4

10.2.4. REVETEMENT DE SOL ET MUR SOUPLE ETANCHE

Fourniture et pose de revêtement PVC hétérogène, multicouche, sans support, structuré en surface par des pastilles antidérapantes pour le sol et calandree pour mur

épaisseurs :
sol 2 mm
mur : 0,9 mm

couche d'usure : 0,70 mm

Classement UPEC : U4 P3 E2/3 C2

réaction au feu : PV à fournir

Compris toutes sujétions de soudure des joints pour locaux humides

Mise en œuvre du sol avec remontée en plinthes

Produit avec AT

Localisation :
Jeux d'eau

Nota : Le ragréage devra prévoir une forme de pente de 2% pour l'évacuation de l'eau.

10.2.5. TAPIS TUFTE

Fourniture et pose de tapis de propreté textile tufté à fibres trilobées frisées, teintées dans la masse et ancrée dans une sous-couche vinylique souple et étanche.

Coloris chinés en rouleaux de 150 cm de large.

Garantie de 5 ans

Localisation :
Hall d'accueil

Baccalauréat Professionnel AMENAGEMENT ET FINITION DU BATIMENT	U.11- U.2
Session 2010	D.T. 14 / 15

10.3. ACCESSOIRES.

10.3.1. BARRE DE SEUIL

Fourniture et pose de barres de seuil 1/2 bombées,.

Localisation :

- Aux changements de revêtements, passages de portes, arrêts, etc.
-

10.3.2. POSE DE SIPHONS DE SOL

Fourniture et Pose de siphons de sol avec garde d'eau.
Compris toutes sujétions de raccordement.

Localisation :

Ensemble des siphons de sol intérieur du projet

Nota : Pose à la charge du présent lot en coordination avec les lots GO et PLB
Implantation suivant plan à 30 cm mini des murs pour la douche des sanitaires 1 et 2

10.3.3. BUTOIRS

Butoirs caoutchouc à monture laiton, fixation par vis en laiton et cheville.

Localisation

A toutes les portes ouvrant sur un mur, une cloison ou un meuble.

10.4. FAÏENCE MURALE

10.4.1. SOUS COUCHE D'ETANCHEITE

Réception des supports
Préparation des supports, primaire, compris décapage et dépoussiérage. Les ragréages ou dressages éventuellement nécessaires sont exécutés à l'aide de mortiers hydrauliques dopés aux résines réversibles conformes à la norme NFP 18.840.

Application en deux couches

Délais de séchage avant pose du carrelage : 24 à 48 heures

Performances du produit : Adhérence sur mortier : 10,5 daN/cm²

Elongation à rupture sur fissure provoquée : >200%

Perméabilité à l'eau : nulle

Réalisation et mise en œuvre suivant prescriptions, recommandation, cahier des charges du fabricant, avis technique des produits employés, norme et D.T.U

Localisation :

Sanitaires 1 et 2, WC, Local entretien et Buanderie
Office, coin douche du vestiaire

10.4.2. REVETEMENT MURAL FAÏENCE

Revêtement mural en carreaux de faïence blanc 20 X 20, pose collée,
Jointoiement au mortier de ciment blanc spécial, parfaitement hydrofuge Résistant aux agressions de produit de

nettoyage et assurant des joints non poreux insensibles aux tâches et aux développements de micro organisme
Fournir l'AT du mortier.

Compris cornières d'angles de protection en inox.

Localisation :

Pose sur toute hauteur Office, coin douche du vestiaire
Pose sur hauteur de 140 cm pour Sanitaires 1 et 2, WC, Local entretien et Buanderie

Au dessus de chaque points d'eau : 3 rang minimum et débords de chaque côté 2 carreau minimum

Habillage des receveurs de douches

10.4.3. CORNIERES PLASTIQUE

Fourniture et pose de profil plastique de protection d'angle
Angles de 40*40 mm.

Localisation :

Ensemble des arrêtes vives

10.5. DIVERS

10.5.1. REVETEMENT D'AFFICHAGE

Fourniture et pose de revêtement punaisable d'affichage composé de pâte de linoléum calandré sur un support en toile de jute.

Epaisseur 6 mm.

Compris toutes sujétions de pose.

Découpe, coloris et emplacements au choix de l'architecte.

Produit Bulletin Board de FORBO SARLINO ou similaire.

Localisation

Prévoir 10 m².

Baccalauréat Professionnel AMENAGEMENT ET FINITION DU BATIMENT	U.11– U.2
Session 2010	D.T. 15 / 15