



SERVICES CULTURE ÉDITIONS
RESSOURCES POUR
L'ÉDUCATION NATIONALE

**Ce document a été numérisé par le CRDP de Montpellier pour la
Base Nationale des Sujets d'Examens de l'enseignement professionnel**

Ce fichier numérique ne peut être reproduit, représenté, adapté ou traduit sans autorisation.

CORRIGE

Ces éléments de correction n'ont qu'une valeur indicative. Ils ne peuvent en aucun cas engager la responsabilité des autorités académiques, chaque jury est souverain.

SESSION 2010

BACCALAURÉAT PROFESSIONNEL

ARTISANAT ET MÉTIERS D'ART

OPTION : ÉBÉNISTE

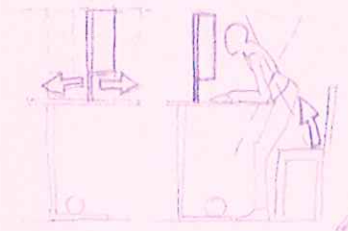
E2

ÉPREUVE DE TECHNOLOGIE ET D'HISTOIRE DE L'ART

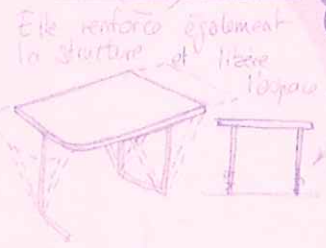
Sous-épreuve B.2. – Unité U.22
"Art et technique analyse formelle et stylistique"

Durée : 2 heures – Coefficient : 1,5

Les rails permettent de rapprocher le miroir du visage et éventuellement de se lever.



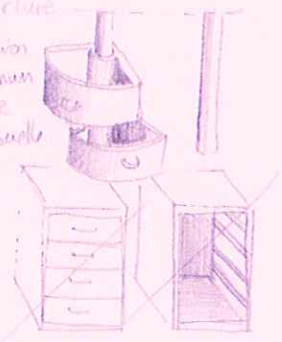
L'entretoise cylindrique sert de repose pieds pour + de confort des jambes et de la position du dos.



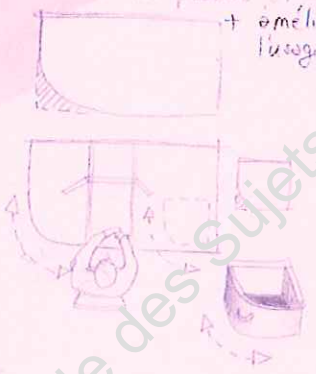
Herbert premier français a expérimenté l'acier tubulaire - il se faisait l'ordure avant de la fabrication industrielle dont il a fait qu'elle permettait à toutes les familles d'avoir une maison saine.

La présence d'un axe à la place d'un caisson apporte davantage de liberté d'ouverture.

+ utilisation d'un minimum de matière - légèreté visuelle



Les découpes arrondies facilitent le mouvement autour du plateau et des tiroirs + améliore l'usage = facilité d'usage.



L'absence de décor, et l'emploi de matériaux lisses, donnent cette coiffeuse un aspect "clinique". Ceci renforce davantage la lecture des fonctions de chaque élément de la coiffeuse.

Ornement "cornes d'abondance" thème antique repris par le style renaissance.

Donne appas + relief Peu de confort



Pied en bois direction Empire (fin 18^{ème} début 19^{ème})



Pieds cannelés tournés Louis XVI

Fond l'éclairci à point empreints au style Régence (17^{ème}) Bois DORÉ

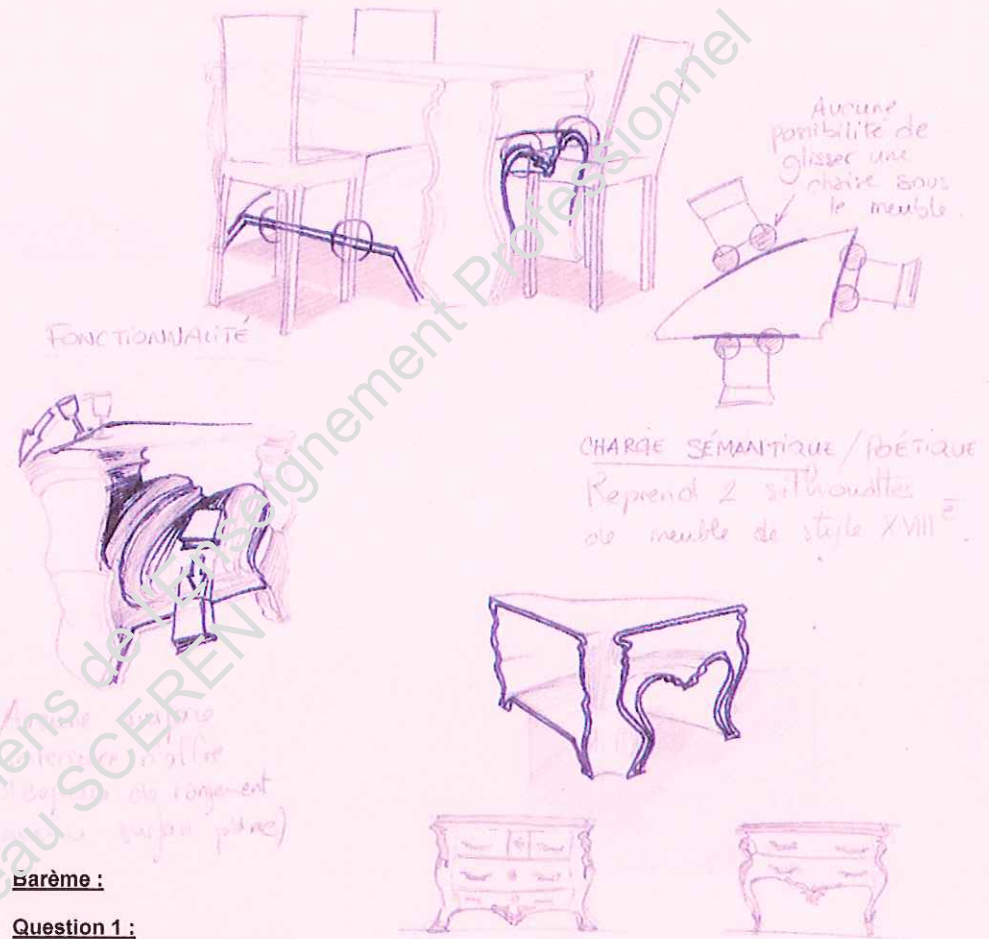
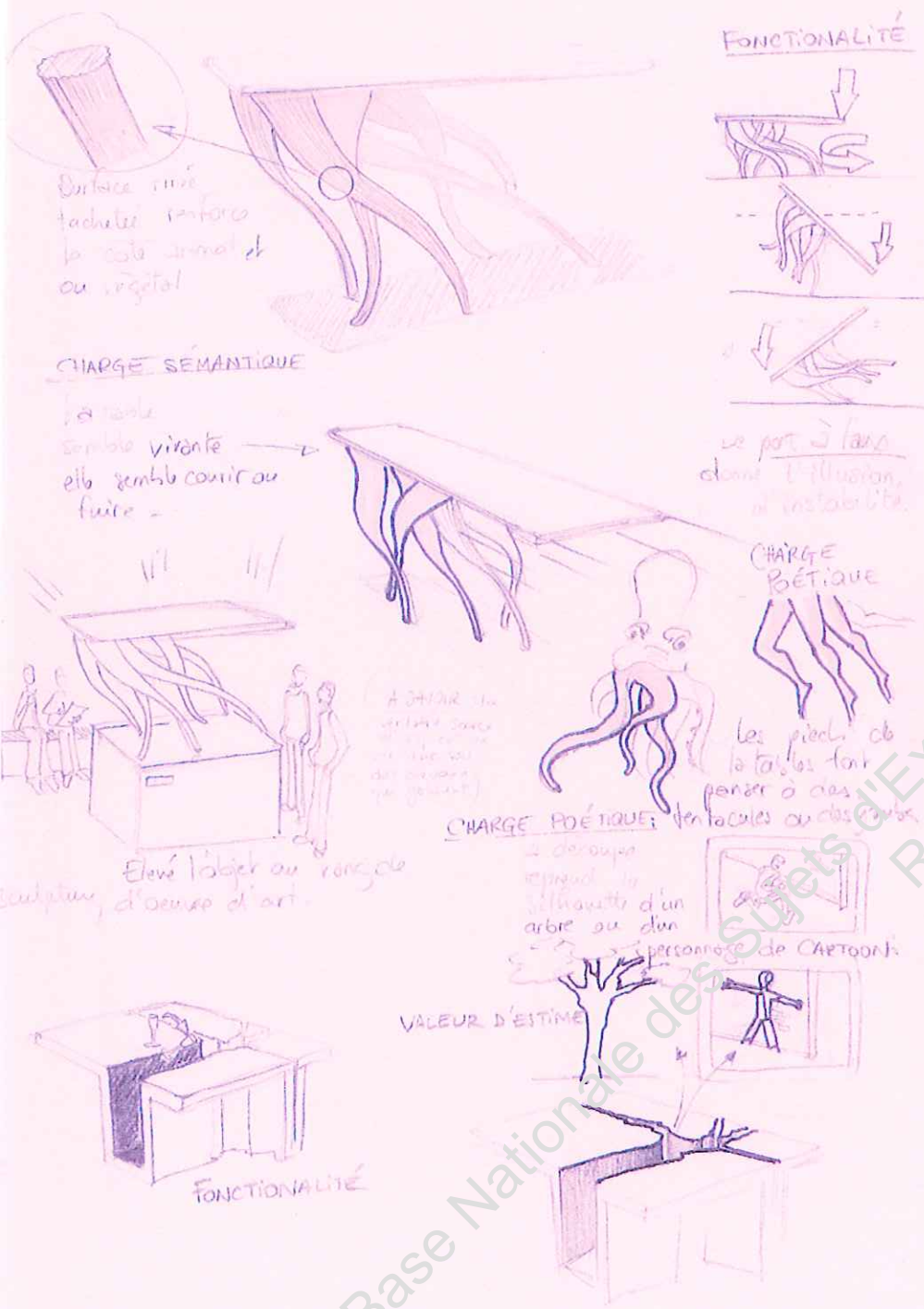
Dosner ajouré -

- Ceinture baguettes en bronze - Louis XVI

Utilisation du noir et du l'or - Napoléon III

Le principal souci de P. Follet n'est pas la fonctionnalité de sa coiffeuse mais la réalisation d'un meuble riche en décor, raffiné - il s'inscrit ainsi dans la lignée des grands meubles de style.

Peu d'intérêt pour la fonctionnalité - pas de rangement, pas de tiroirs - le miroir est fixe - les 2 pieds avant ne permettent à l'utilisateur de pivoter pour se lever.



Barème :

Question 1 :

- Qualité des croquis /2
- Composition, mise en page, lisibilité... /1
- Capacité à démontrer la fonctionnalité /3
- Capacité à démontrer le traditionalisme /3

Question 2 :

- Qualité des croquis /2
- Composition, mise en page, lisibilité... /1

Meuble 1

- Capacité à démontrer la charge sémantique ou poétique ou sociologique /1,5
- Adéquation entre fonction d'usage et fonction d'estime /1

Meuble 2

- Capacité à montrer la charge sémantique ou poétique ou sociologique /1,5
- Adéquation entre fonction d'usage et fonction d'estime /1

Meuble 3

- Capacité à montrer la charge sémantique ou poétique ou sociologique /1,5
- Adéquation entre fonction d'usage et fonction d'estime /1,5