



SERVICES CULTURE ÉDITIONS
RESSOURCES POUR
L'ÉDUCATION NATIONALE

**Ce document a été numérisé par le CRDP de Montpellier pour la
Base Nationale des Sujets d'Examens de l'enseignement professionnel**

Ce fichier numérique ne peut être reproduit, représenté, adapté ou traduit sans autorisation.

Session : 2016

Code : 1006-ANA VTA

BACCALAURÉAT PROFESSIONNEL

ARTISANAT et MÉTIERS d'ART

Option : VÊTEMENT et ACCESSOIRE DE MODE

E.2 Épreuve de technologie et histoire de l'art et du costume

Coefficient : 3

Cette épreuve est scindée en deux sous-épreuves :

- A2 Préparation d'une fabrication
- B2 Art et technique : analyse formelle et stylistique

Sous-épreuve A2 :

Préparation d'une fabrication

Unité : U.21

Coefficient : 1,5

Durée : 3 h

Le sujet comporte 13 pages numérotées de 1/13 à 13/13.

Assurez-vous que cet exemplaire est complet.

S'il est incomplet, demandez un autre exemplaire au chef de salle.

Aucun document n'est autorisé.

L'usage de la calculatrice est autorisé.

Sommaire du sujet :

| Numéro de la page | Désignation de la page | Documents ressources | Document à rendre |
|-------------------|---|----------------------|-------------------|
| 1 | Page de garde | X | |
| 2 | Composition du sujet et évaluation | X | |
| 3 | Présentation du sujet 1 ^{ère} partie | X | |
| 4 | Figurine du modèle « Barcelona » | X | |
| 5 | Croquis des dos | | |
| 6 | Choix du dos – description modèle « Barcelona » | | X |
| 7 | Nomenclature | | X |
| 8 | Diagramme linéaire | | X |
| 9 | Présentation du sujet 2 ^{ème} partie | X | |
| 10 | Solutions technologiques | | X |
| 11 | Gamme opératoire | | X |
| 12 | Présentation sujet 3 ^{ème} partie | X | |
| 13 | Document ressource | X | |
| | Document DAO à imprimer | | X |

L'épreuve porte sur les compétences suivantes :

- Identifier les types d'informations esthétiques et techniques nécessaires.
- Rechercher, comparer, choisir et traduire une solution esthétique et technique.
- Rechercher les solutions technologiques adaptées.

L'évaluation portera sur :

- La pertinence de l'analyse des données.
- L'exactitude des informations transmises.
- La rigueur de l'expression écrite.
- La justification des propositions formulées.

Barème : sur 20 points

| | Nombre de points |
|------------------|------------------|
| Première partie | 9 points |
| Deuxième partie | 6 points |
| Troisième partie | 5 points |
| Total | 20 points |

Champ d'application**Vêtement**1^{ère} PartieSujet :

On vous demande de participer à la mise au point du modèle « Barcelona » pour la prochaine collection de l'atelier « Tire l'aiguille ».

Travail demandé :

- Parmi les six croquis de dos proposés (doc.5/13) en sélectionner un qui s'adapte le mieux au modèle. Justifier votre choix (doc. 6/13)
- Rédiger la description du modèle complet. (doc.5/13)
- Établir la nomenclature du modèle « Barcelona » (doc. 7/13)
- Établir le diagramme linéaire (doc.8/13)

Documents ressources :

- Figurine document 3/13
- Les différents dos document 4/13

Documents à rendre :

- Choix du dos et descriptif du modèle document 6/13
- Nomenclature document 7/13
- Diagramme linéaire document 8/13

Champ d'application

Vêtement

Modèle « Barcelona »

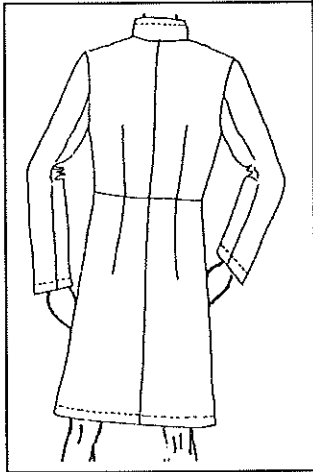
Manteau doublé style « Patchwork »
Réalisé dans différentes matières.
Manche tailleur et poches dans la couture.
Surpiques avec du fil cordonnet.

Description à compléter sur document 6/13

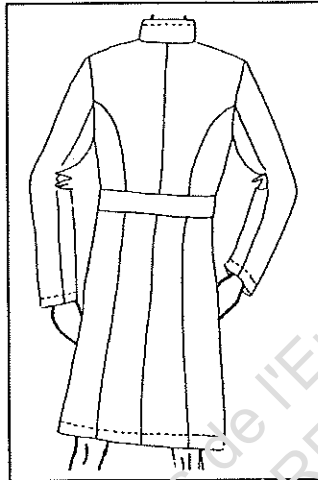


Champ d'application
Vêtement

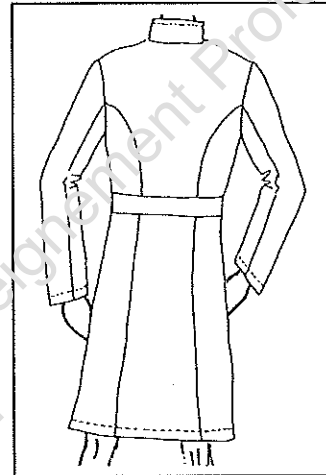
CROQUIS DES DOS



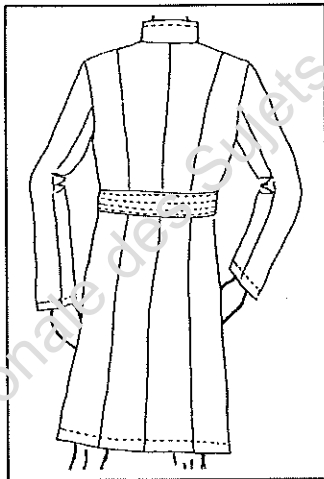
N°1



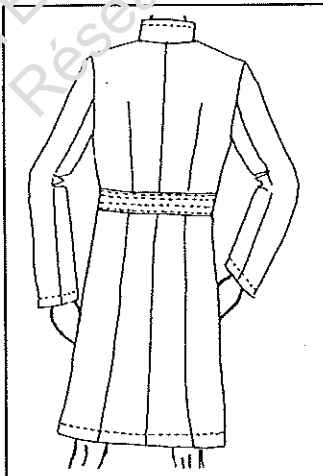
N°2



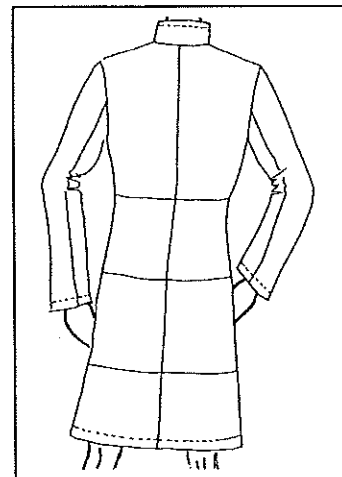
N°3



N°4



N°5



N°6

Document réponse
Champ d'application Vêtement

- Choix du dos : N°:

Justifiez votre choix :

.....
.....
.....
.....
.....
.....

Description du modèle complet :

.....
.....
.....
.....
.....
.....
.....
.....
.....
.....
.....
.....
.....
.....
.....
.....

Document réponse
Champ d'application Vêtement

| 31 | | | |
|--|------|-------------|---------|
| 30 | | | |
| 29 | | | |
| 28 | | | |
| 27 | | | |
| 26 | | | |
| 25 | | | |
| 24 | | | |
| 23 | | | |
| 22 | | | |
| 21 | | | |
| 20 | | | |
| 19 | | | |
| 18 | | | |
| 17 | | | |
| 16 | | | |
| 15 | | | |
| 14 | | | |
| 13 | | | |
| 12 | | | |
| 11 | | | |
| 10 | | | |
| 9 | | | |
| 8 | | | |
| 7 | | | |
| 6 | | | |
| 5 | | | |
| 4 | | | |
| 3 | | | |
| 2 | | | |
| 1 | | | |
| Rep. | Nbr. | Désignation | Matière |
| NOMENCLATURE patron « Barcelona » | | | |

Baccalauréat Professionnel Artisanat et Métiers d'Art Option : Vêtement et accessoire de mode

Document réponse
Champ d'application Vêtement

DIAGRAMME LINÉAIRE modèle « Barcelona »

| Produit | Sous-ensembles | Éléments travaillés | Qté | Éléments approvisionnés | Qté |
|---------|----------------|------------------------|-----|----------------------------|-----|
| | | | | | |

Baccalauréat Professionnel Artisanat et Métiers d'Art Option : Vêtement et accessoire de mode

Champ d'application
Vêtement

2^{ème} Partie

Sujet :

Des variantes du modèle « Barcelona » seront réalisées en supprimant le boutonage simple au milieu devant, mais tout en gardant l'ouverture.

On vous confie cette étude.

Travail demandé :

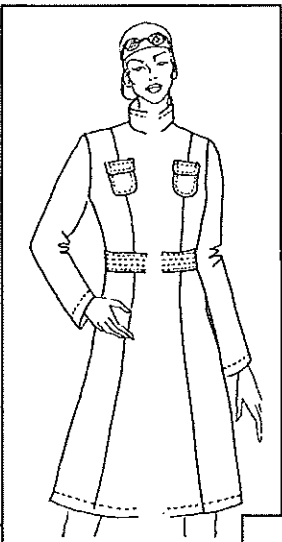
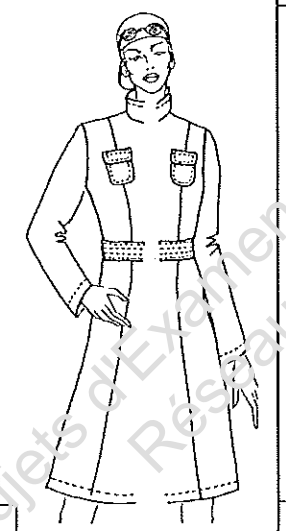
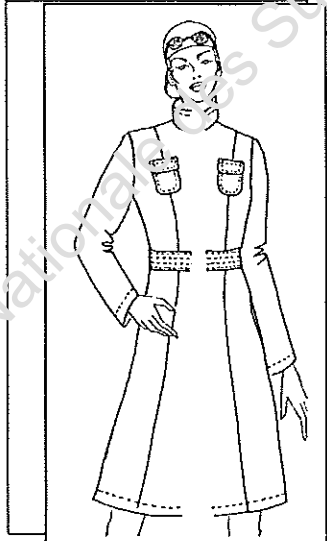
- Proposer trois solutions technologiques en complétant les dessins
 - en nommant et en traçant les sections correspondantes (doc. 10/13)

- Sélectionner une des solutions et rédiger la gamme opératoire correspondante (doc. 11/13)

Documents à rendre :

- Solutions technologiques document 10/13
- Gamme opératoire document 11/13

Document réponse
Champ d'application Vêtement

| | | |
|---|--|-----------------------------------|
|  | <p>Solution : 1</p> | <p>Nom de la solution :</p> |
| <p>Solution : 2</p> |  | <p>Nom de la solution :</p> |
|  | <p>Solution : 3</p> | <p>Nom de la solution :</p> |

Document réponse
Champ d'application Vêtement

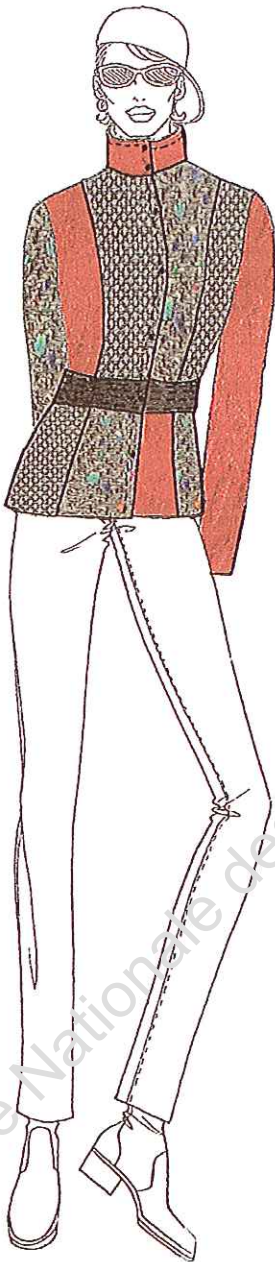
GAMME OPÉRATOIRE DE LA SOLUTION N°.....

| N° | Opérations | Schémas | Directives complémentaires |
|----|------------|---------|----------------------------|
| | | | |

Champ d'application
Vêtement

3^{ème} Partie

Partie informatique : temps conseillé 1h environ.



Sujet :

Vous êtes chargé (e) par le bureau d'étude de réaliser une variante du modèle « Barcelona ».

Vous devez réaliser la transformation de la base de veste du devant droit qui sera référencée sous le nom « Cordoba ».

- Ouvrir le fichier « base001 » se trouvant sur le support numérique.
- Tracer, la croisure, la parementure, la ceinture, le bas de veste, la découpe, l'encolure.
- Placer les crans de montage
- Extraire les éléments
- Procéder aux transformations.
- Inscrire les indications nécessaires à la coupe et à la fabrication soit manuellement, soit par informatique.
- Enregistrer votre travail sur le support numérique, suivant les consignes du professeur responsable sous votre numéro d'anonymat.
- Imprimer votre travail (format A4) de façon à ce que les informations soient lisibles en monochrome.

Travail demandé :

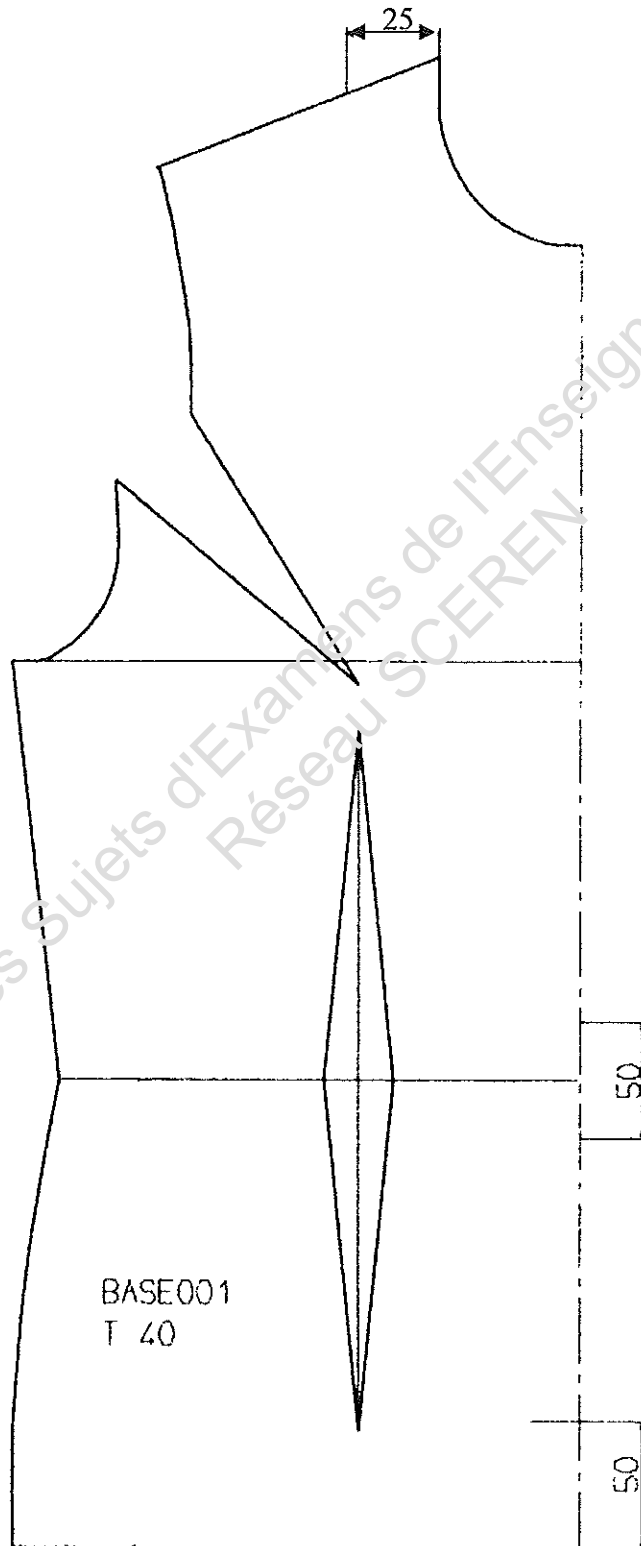
- À l'aide de l'outil informatique et du logiciel de DAO, transformer le devant de la veste.

Document ressource

- Base 001 (voir fichier numérique).
- document de référence : document 13/13

DOCUMENT DE RÉFÉRENCE

Valeurs en mm



Baccal

re de mode