



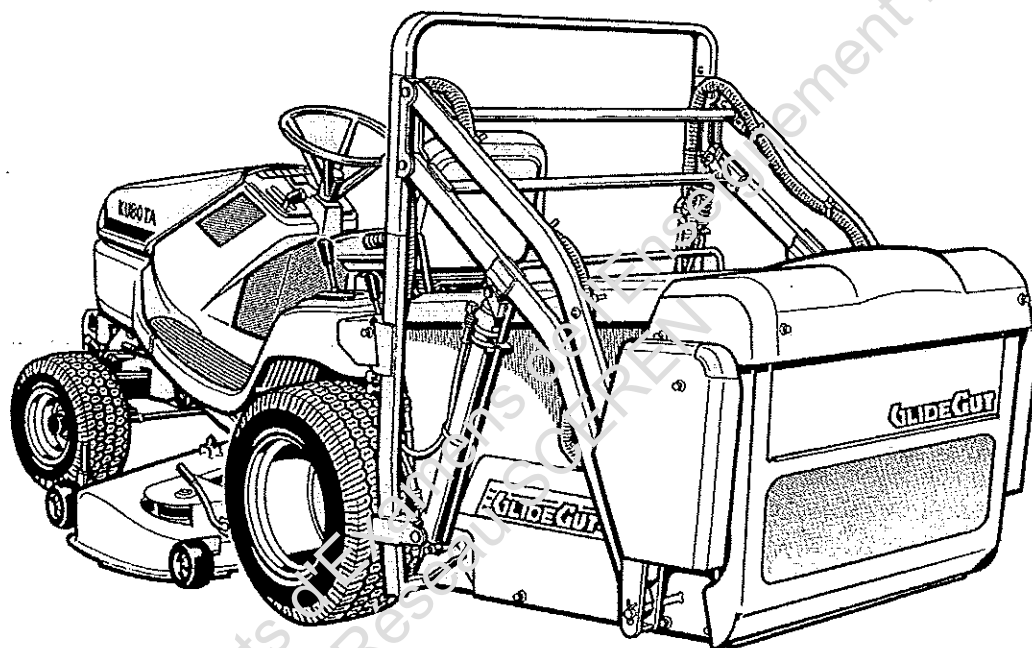
SERVICES CULTURE ÉDITIONS
RESSOURCES POUR
L'ÉDUCATION NATIONALE

**Ce document a été numérisé par le CRDP de Montpellier pour la
Base Nationale des Sujets d'Examens de l'enseignement professionnel**

Ce fichier numérique ne peut être reproduit, représenté, adapté ou traduit sans autorisation.

DOSSIER RESSOURCE

Sous épreuve E22 : Préparation d'une intervention



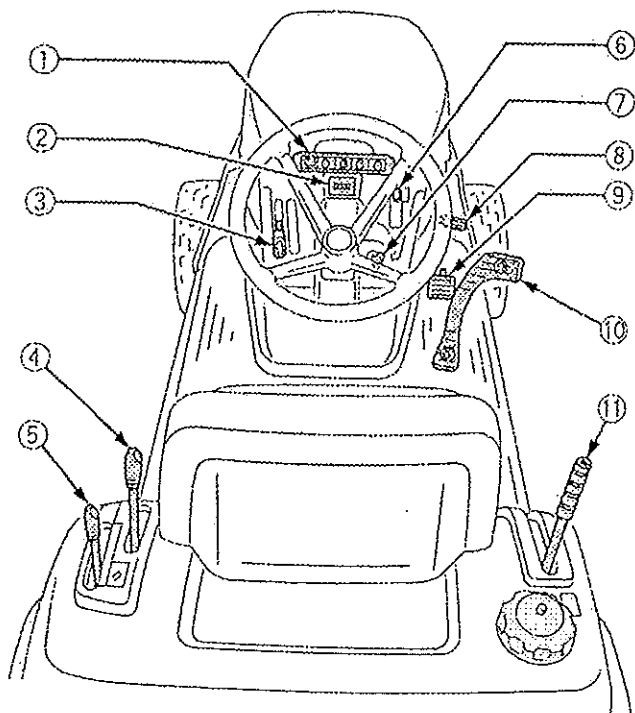
Tondeuse autoportée KUBOTA G 18 HD

Ne rien inscrire dans ce dossier, celui-ci ne sera pas lu, par les correcteurs, au moment de la correction.

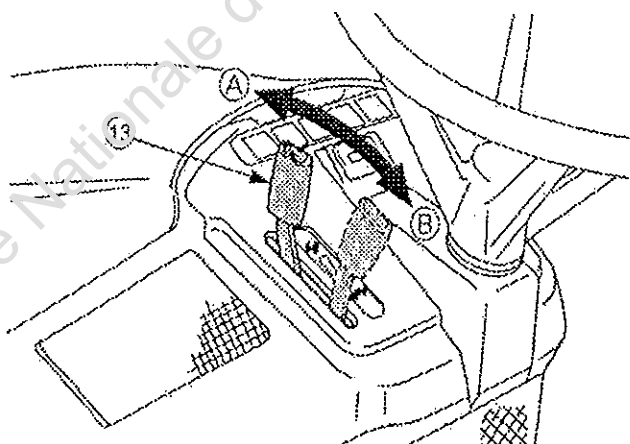
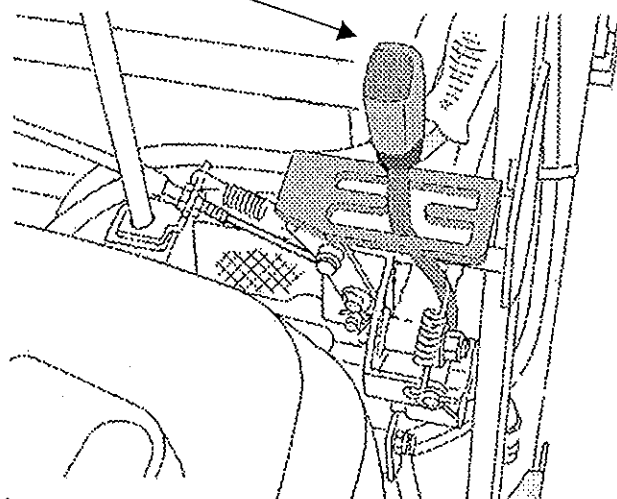
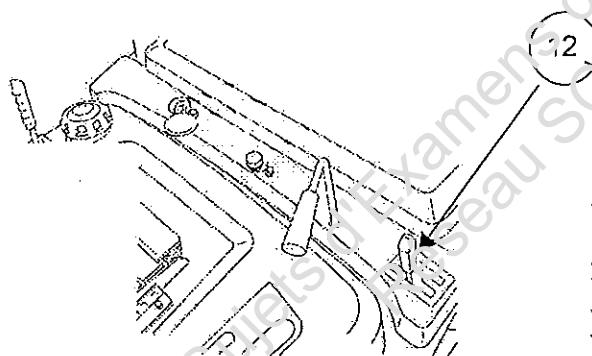
Ce dossier comprend 7 pages numérotéesDR 1/7 à DR 7/7

BACCALAUREAT PROFESSIONNEL Maintenance des Matériels		
Option : C	Épreuve : E 2	Sous épreuve : E 22
Session : 2010	Durée : 2 heures	Unité : U 22
Repère : 1006-MM C T 22	Coefficient : 1,5	

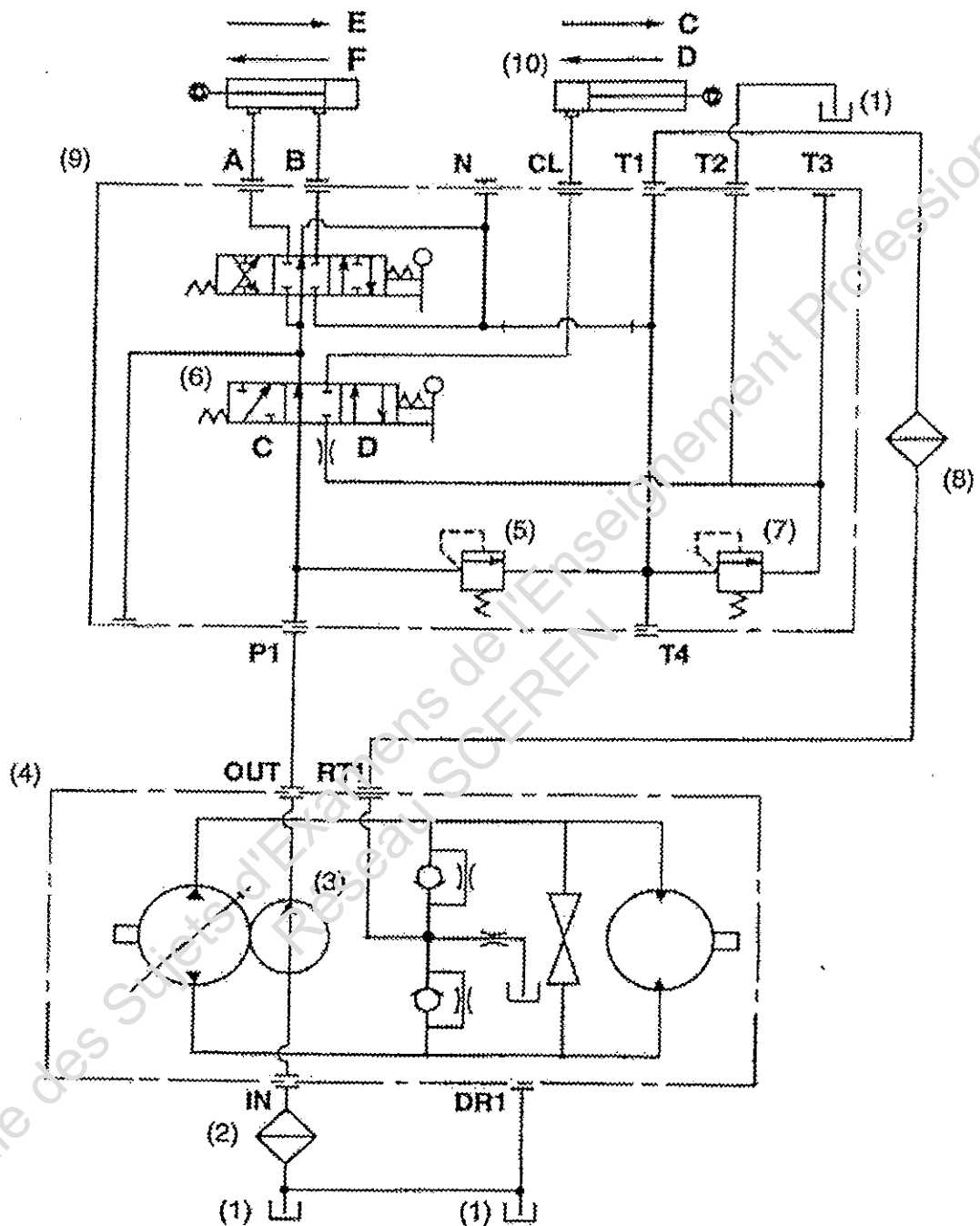
DESCRIPTION DU POSTE DE CONDUITE



1	Indicateur lumineux
2	Compteur d'heure
3	Levier d'accélérateur
4	Levier de relevage de coupe
5	Levier d'ouverture du bac G18
6	Commutateur d'éclairage
7	Commutateur à cief
8	Pédale de frein de stationnement
9	Pédale de frein
10	Commande de vitesse de déplacement
11	Levier de PDF
12	Commande de bac G 18 HD
13	Levier des gaz
A	rapide
B	lent

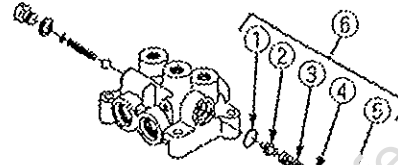
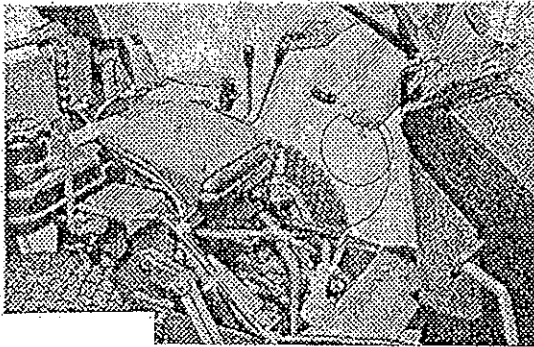


CIRCUIT HYDRAULIQUE DU G 18



1	Carter de transmission	8	filtre
2	Crépine	9	Ensemble de distributeurs et limiteurs
3	Pompe hydraulique	10	Vérin de coupe
4	Transmission hydrostatique	C	Monté
5	Limiteur de pression principal	D	Descente
6	Distributeur hydraulique	E	Ouverture du bac
7	Clapet de décharge	F	Fermeture du bac

CONTROLE DES PRESSIONS HUDRAULIQUES



Article		Valeur de référence	Limite de service
Soupage de d'écharge principale	Pression de réglage	2,94 à 3,43 MPa 30,0 à 35,0 kgf/cm ² 426 à 497 psi	-
Soupage de décharge	Pression de réglage	0,169 à 0,245 MPa 2 à 2,5 kgf/cm ² 28,4 à 3,56 psi	-
Fluide de la transmission (Comprenant la TRANSMISSION HYDROSTATIQUE & le CYLINDRE)	Contenance	4,5 L 4,8 U.S.qts. 4,0 Imp.qts.	-
Biellette arrière au dispositif d'arrêt du châssis	Intervalle	1,0 à 2,0 mm. 0,04 à 0,08 pouces	-

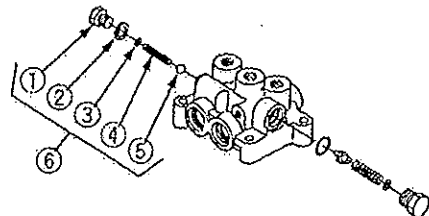
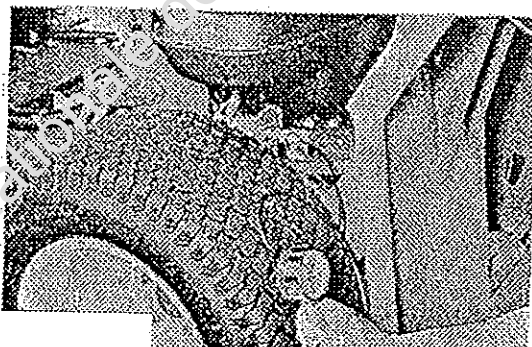


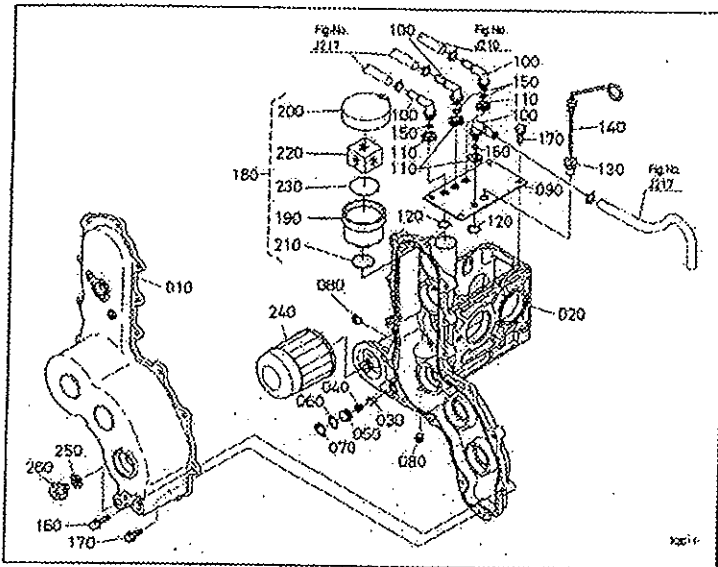
TABLEAU D'ENTRETIEN

points		Chaque 50 hr	Heures inscrite sur le compteur d'heures									
			50	100	150	200	300	400	450	500	Après	
Pneu	contrôler	•										50h
Huile moteur	changer		•	•		•	•	•			•	100h
Filtre huile moteur	changer		•			•		•				200h
Huile de transmission	changer					•		•				300h
Filtre huile transmission	remplacer		•			•					•	300h
Crépine transmission	nettoyer					•					•	300h
Flexible hydraulique	Contrôler					•			•			200h
	Remplacer											3ans
Durite de carburant	Remplacer											2ans
Filtre a carburant	Remplacer		•					•				500h
Durite du circuit de refroidissement	Contrôler					•			•			200h
Faisceau du radiateur	nettoyer			•		•	•	•			•	100h
le circuit de refroidissement	Détartrer											1ans
Liquide de refroidissement	changer											1ans
Filtre a air	Nettoyer	•										
	Remplacer											1ans
courroie de ventilateur	régler	•										50h
Courroie de PDP	régler		•		•		•		•			150h
Frein de stationnement	régler											50h
Graissage sans coupe		•										50h
Renvoi d'angle de tondeuse	remplacer		•		•		•		•			150h

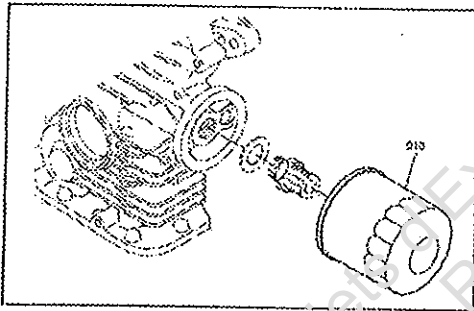
LUBRIFIANTS

	Emplacement		Capacité		Lubrifiants, carburant et eau de refroidissement
			G18		
1	Carburant		22 L 5,8 U.S.gals. 4,8 Imp.gals.		[ASTM D 975] Carburant diesel No.2-D Carburant diesel No.1-D si la température est en dessous de -10 °C (14 °F)
2	Fluide de refroidissement	Système de refroidissement	2,1 L 2,2 U.S.qts. 1,8 Imp.qts.		Eau douce et propre avec anti-gel
		Réservoir de récupération	0,25 L 0,26 U.S.qts. 0,22 Imp.qts.		
3	Carter moteur		2,6 L 2,7 U.S.qts. 2,3 Imp.qts.		Huile moteur MIL-L-46152, MIL-L-2104C, classification de service API CC ou CD En dessous de 0°C SAE10W, 10W-30 (32 °F) ou 10W-40 0 à 25 °C SAE20, 10W-30 (32 à 77 °F) ou 10W-40 Au dessus de 25 °C ... SAE30, 10W-30 (77 °F) ou 10W-40
4	Transmission (HST & CYLINDRE inclus)		4,5 L 4,8 U.S.qts. 4,0 Imp.qts.		Fluide UDT ou SUPER UDT KUBOTA
5	Carter de la tondeuse		0,45 L 0,42 U.S.qts. 0,35 Imp.qts.		Huile pour engrenages SAE 90
6	Pivot de fusée (Gauche et droit)		jusqu'à ce que la graisse déborde		Graisse de type à usages multiples SAE
	Goupille central				
	Bras de tension de la prise de force				
	Joint de cardan				
	Axe de lame latérale				
	Axe de lame centrale				
	Bras de traction de la tondeuse		Quantité modérée		Huile ou graisse de type à pulvérisation
	Axe de la pédale de régulation de vitesse				
	Arbre du levier de levage				
	Axe de la pédale de frein				
	Pivot du levier de la PDF				
	Rouleau anti-scalpeur				
	Rouleaux des biellettes de la tondeuse				
	Biellette de la régulation de vitesse				
Câble de la commande des gaz					

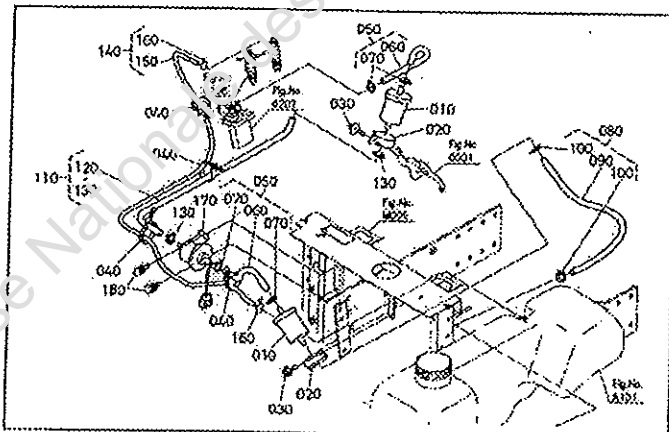
Cartier transmission



moteur



Circuit carburant



Rep	Référence	Désignation	Qté
010	K2011-1111-2	Cartier	
020	K2011-1112-2	Cartier central	
030	66363-3971-0	Clapet	
040	66363-3972-0	Ressort	
050	K2011-1151-0	Support de ressort	
060	04816-00110	Joint torique	
070	04611-00150	Circlips	
080	32721-3545-0	Bouchon	
090	K2011-1115-0	Couvercle	
100	K2011-3647-0	Adaptateur	
110	04717-01200	Joint caoutchouc	
120	04612-00120	Circlips	
130	K2011-3626-3	Bouchon de couvercle	
140	K2011-3625-2	Jauge à huile	
150	04811-10030	Joint torique	
160	01754-50825	Vis	14
170	01754-50818	Vis	
180	K2011-3665-0	Ens. Tuyau reniflard	
190	K3511-3668-2	Tuyau de reniflard	
200	K3151-3671-0	Bouchon D'aspiration	
210	04816-00240	Joint torique	
220	16241-0567-0	Tamis de reniflard	
230	K2011-3666-2	Plaque de reniflard	
240	K2561-3699-0	Filtre à huile	
250	04717-01200	Joint caoutchouc	
260	01774-51212	Bouchon de vidange	

Rep	Référence	Désignation	Qté
010	15853-3243-0	Cartouche filtrante	

Rep	Référence	Désignation	Qté
010	12581-4301-2	Ens. Filtre comb.	
020	66103-5933-0	Collier	
030	01754-50620	Vis de butée	
040	53581-6415-0	Attache câble	
050	K2011-2131-0	Ens. Tuyaux	
060	09661-80150	Tuyau	
070	14911-4275-0	Attache	
080	K2011-2432-0	Ens. Tuyaux	
090	09661-80480	Tuyau	
100	14911-4275-0	Attache	
110	K2011-2434-0	Ens. Tuyaux	
120	09661-80600	Tuyau	
130	14911-4275-0	Attaches	

TEMPS DE REPARATION

Les durées normales d'exécution sont données en dixième d'heure

Référence tâche	Description	Heure de main d'œuvre standard
GZMa-001	Huile moteur Changer	0.2
GZMa- 002	Huile moteur et cartouche du filtre Changer	0.3
GZMa- 003	Ens. Filtre à carburant Changer	0.3
GZMa- 004	Circuit de carburant Vérifier	0.1
GZMa- 005	Durites d'alimentation de carburant Changer	0.6
GZMa- 006	Elément de filtre à air Changer	0.1
GZMa- 007	Durites de radiateur Vérifier	0.1
GZMa- 008	Durites de radiateur Changer	0.5
GZMa-011	Liquide de refroidissement Changer	0.2
GZMa- 030	Courroie de ventilateur Vérifier, régler	0.2
GZMa-031	Batterie Vérifier	0.1
GZMa- 039	Vitesse maximale à vide Vérifier, régler	0.1
GZMa- 045	Huile moteur et pression Vérifier	0.2
GZMa- 060	Ens. Filtre à air Nettoyer	0.1
GZMa- 065	Réservoir de carburant Nettoyer	1.1
GZMa- 067	Radiateur Nettoyer	0.4
GZMb- 004	Huile de transmission et réducteur essieu AR Changer	0.4
GZMb- 016	Huilage	0.2
GZMb-031	Pivot essieu avant Vérifier, régler	0.2
GZMb- 032	Pression des pneus Vérifier, régler	0.1
GZMb- 036	Frein de stationnement Vérifier, régler	0.1
GZMb- 040	Pression de fonctionnement du système hydraulique Vérifier, régler	0.6
GZMb- 044	Dispositif de sécurité Vérifier, régler	0.4
GZMb- 062	Ecran radiateur Nettoyer	0.1
GZMb- 085	Levier de commande de vitesse Vérifier, régler	0.6
GZMb- 086	Filtre à huile transmission Changer	0.2
GZMb- 090	Graissage (sans tondeuse)	0.1
GZMb- 095	Huile boîte engrenage tondeuse Changer	0.4
GZMb- 001	Huile de la boîte PDF avant Vérifier	0.1
GZLa-001	Pompe de gavage Dépose et repose	0.6
GZLa-002	Pompe de gavage Révision	
GZLa- 003	Tuyau coudé d'aspiration pompe de gavage Dépose et repose	0.1
GZLa-004	Durite caoutchouc et colliers Dépose et repose	0.1
GZLa-006	Tuyau à bride d'aspiration pompe de gavage Dépose et repose	0.2
GZLa- 007	Tuyau de refoulement pompe de gavage Dépose et repose	0.1
GZLa- 050	Crépine pompe de gavage Dépose et repose	0.4