



SERVICES CULTURE ÉDITIONS
RESSOURCES POUR
L'ÉDUCATION NATIONALE

**Ce document a été numérisé par le CRDP de Montpellier pour la
Base Nationale des Sujets d'Examens de l'enseignement professionnel**

Ce fichier numérique ne peut être reproduit, représenté, adapté ou traduit sans autorisation.

Session 2010

E1. EPREUVE SCIENTIFIQUE ET TECHNIQUE

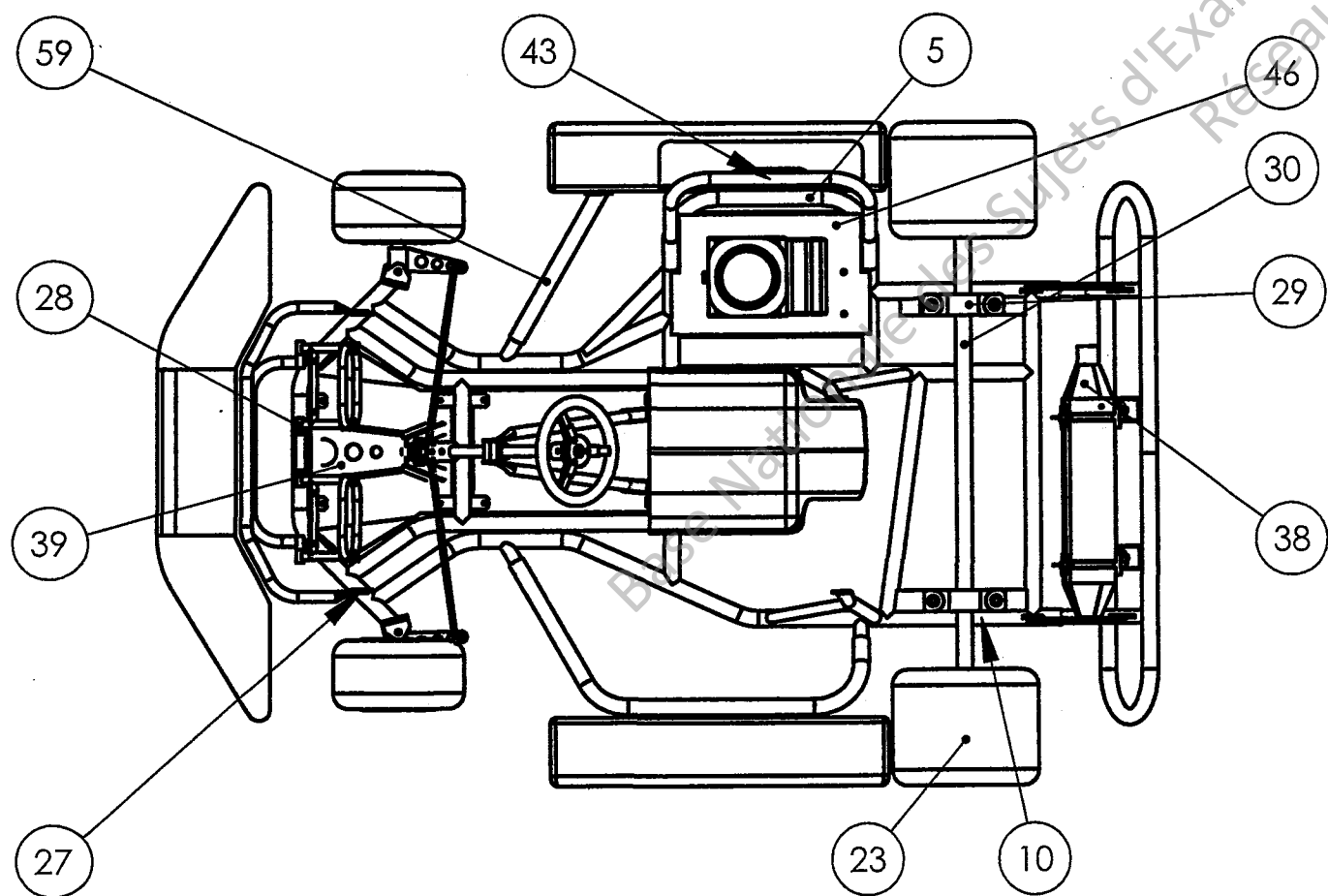
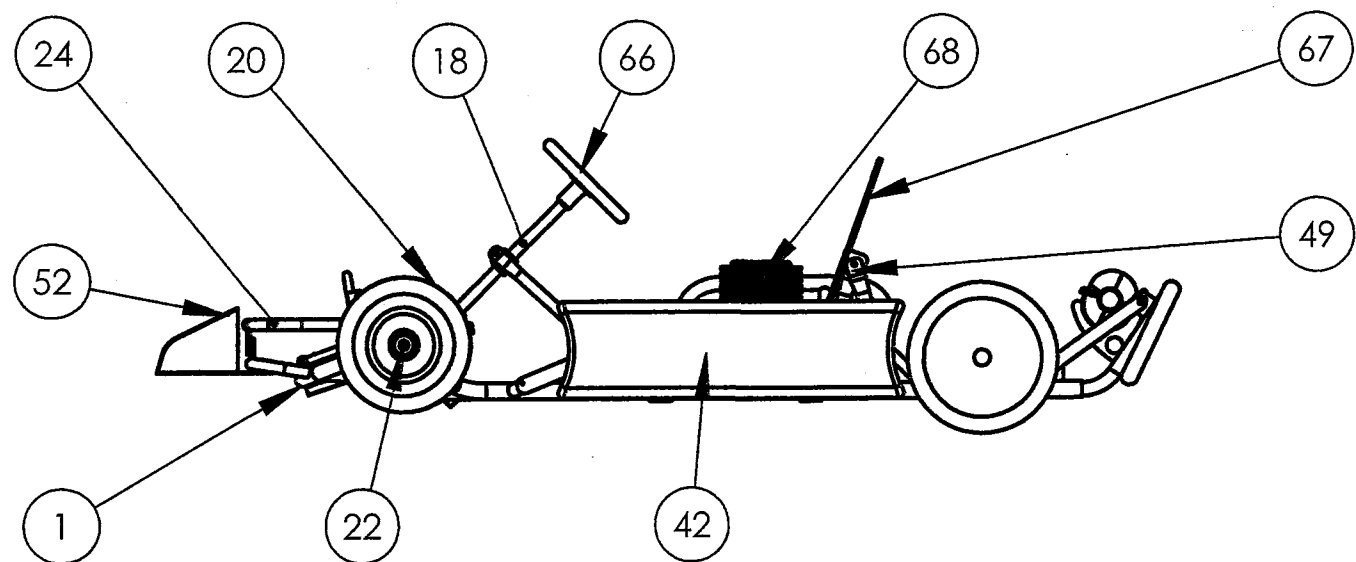
SOUS EPREUVE A1:
U11 - ETUDE D'UN OUVRAGE

DOSSIER TECHNIQUE

Documents remis au candidat :

- Plan d'ensemble karting : feuille DT 1/2
- Plan de définition du palier Rep.29 et perspective du nouveau palier : feuille DT 2/2

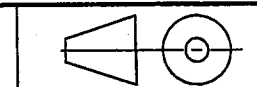
ATTENTION : Veuillez à ramasser le dossier technique à la fin de l'épreuve U11 (étude d'un ouvrage)



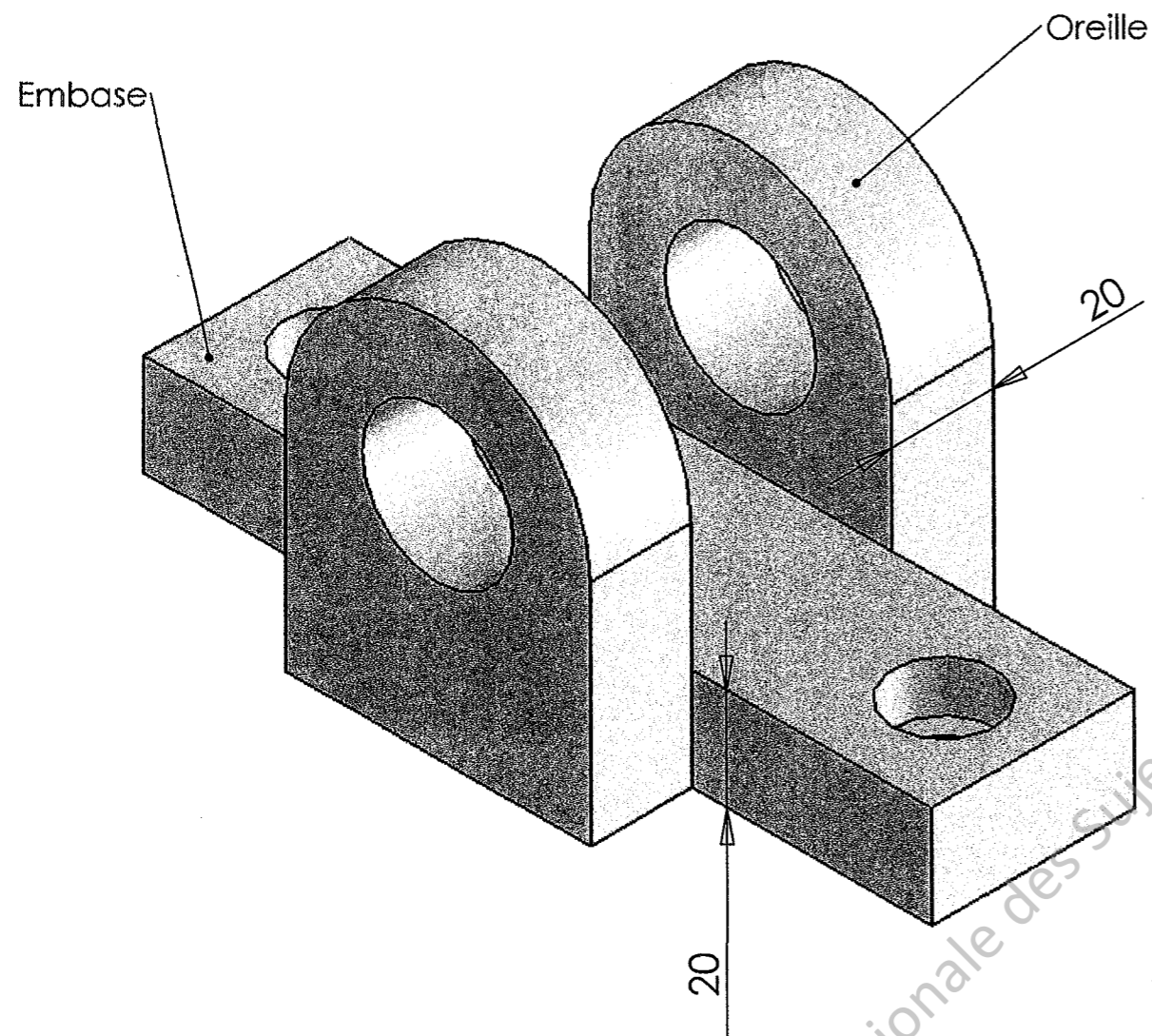
69	2	Biellette direction
68	1	moteur
67	1	siège
66	1	volant
59	2	tubes latéraux
53	1	renfort horizontal chassis haut
52	1	museau
49	2	renfort siège
46	1	support moteur
45	2	renfort vertical chassis
44	1	renfort horizontal chassis bas
43	1	protection moteur
42	2	protection chassis
39	1	support direction
38	1	silencieux
30	1	arbre arrière
29	2	palier
28	2	pedale
27	2	pate avant
24	1	support museau
23	2	roue arrière
22	1	roulement
20	2	support bielle
18	1	colonne de direction
10	2	traverse
5	1	tube support moteur
1	1	chassis
Rep.	Nb	Désignation

A3
Echelle 1:14

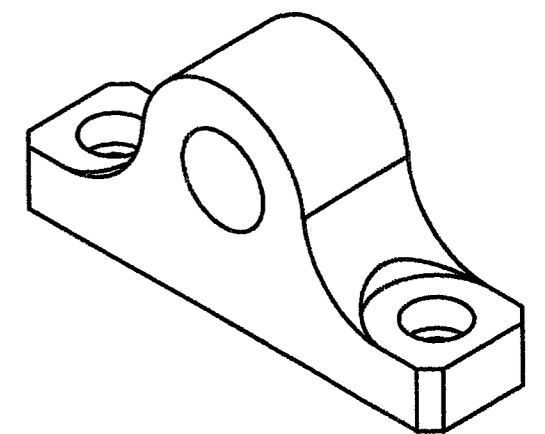
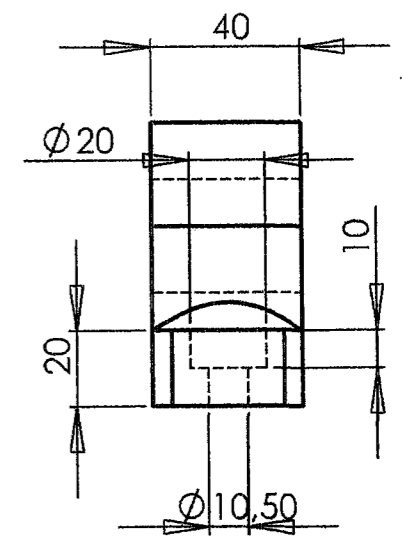
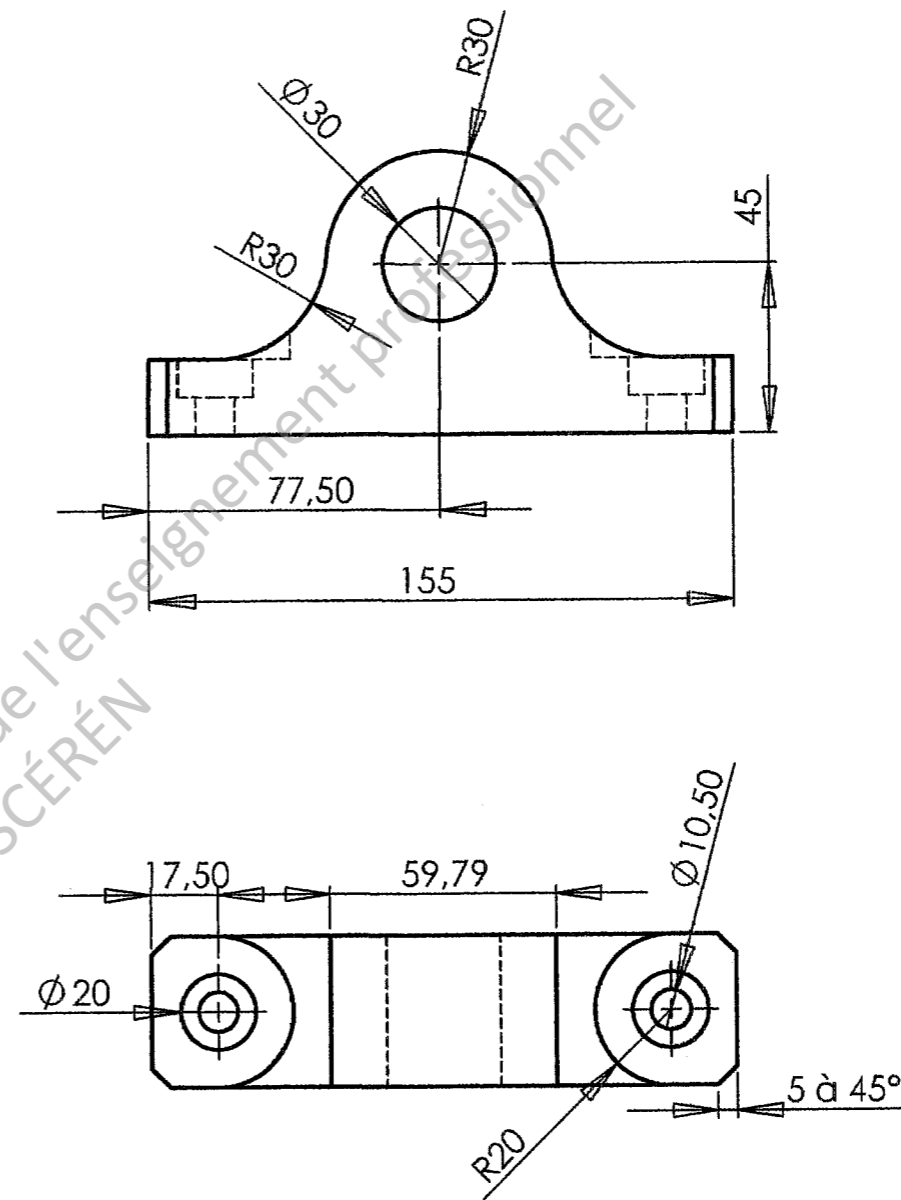
Plan d'ensemble
KARTING



FEUILLE DT 1/2



Palier mécano-soudé Rep 29



A3	PALIER Rep 29	
Echelle 1:2		