



SERVICES CULTURE ÉDITIONS  
RESSOURCES POUR  
L'ÉDUCATION NATIONALE

**Ce document a été numérisé par le CRDP de Montpellier pour la  
Base Nationale des Sujets d'Examens de l'enseignement professionnel**

Ce fichier numérique ne peut être reproduit, représenté, adapté ou traduit sans autorisation.

**BACCALAUREAT PROFESSIONNEL  
REPARATION DES CARROSSERIES**

Session : 2010

**E.2 - EPREUVE TECHNOLOGIQUE**

**UNITE CERTIFICATIVE U2**

**Etude de cas – Expertise technique**

**Durée : 3h**

**Coef. : 3**

**SOMMAIRE**

Cette chemise comprend 3 dossiers :

- |                              |                        |                    |
|------------------------------|------------------------|--------------------|
| - Dossier <b>Sujet</b> :     | 6 pages numérotées de  | DS 1/6 à DS 6/6    |
| - Dossier <b>Technique</b> : | 21 pages numérotées de | DT 1/21 à DT 21/21 |
| - Dossier <b>Réponses</b> :  | 11 pages numérotées de | DR 1/11 à DR 11/11 |

**TOUTES DOCUMENTATIONS INTERDITES**

**CALCULATRICES AUTORISÉES**

**Toutes les pages du dossier REPONSES sont à rendre.**

Elles ne porteront pas l'identité du candidat et seront classées et agrafées à l'intérieur de la feuille de copie double d'examen.

**BACCALAUREAT PROFESSIONNEL  
REPARATION DES CARROSSERIES**

Session : 2010

**E.2 - EPREUVE TECHNOLOGIQUE**

**UNITE CERTIFICATIVE U2**

**Etude de cas – Expertise technique**

Durée : 3h

Coef. : 3

**DOSSIER SUJET**

**Ce dossier comprend 6 pages numérotées de DS 1/6 à DS 6/6**

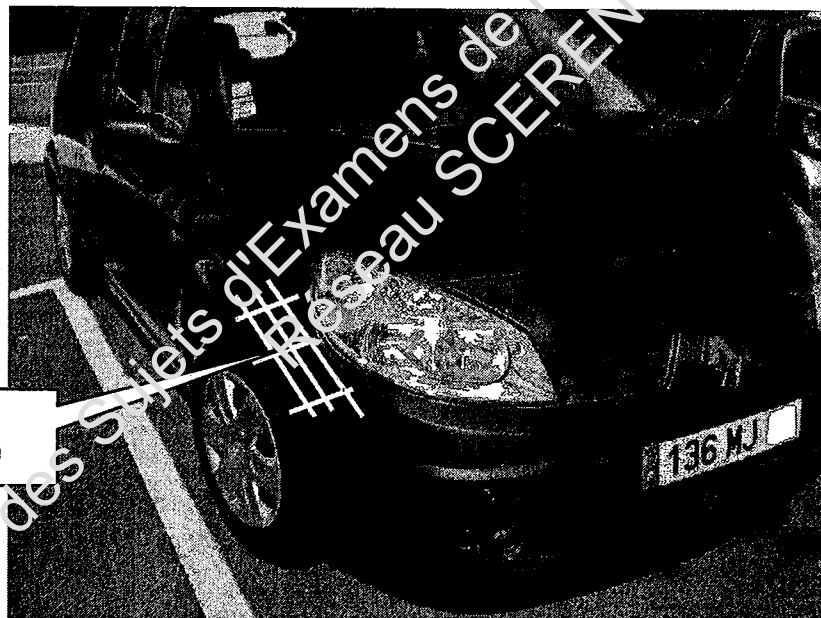
## TRAVAIL DEMANDE

1<sup>ère</sup> situation :

**Etude de cas : Utiliser les documents d'expertise à distance et effectuer une estimation des travaux.**

Nous vous présentons un véhicule ayant subi un choc du premier degré, nécessitant une remise en état du bouclier et de l'aile avant.

Le dossier technique (page 1 à 6 /21) contient la carte grise du véhicule, le nom de la compagnie d'assurance, le numéro de sinistre, les adresses utiles et le rapport d'expertise.



Zone  
endommagée

Photo non contractuelle

**On vous demande :**

de compléter le dossier réponse à l'aide du dossier technique (page 1/11) afin de valider le dossier d'expertise à distance et de chiffrer le coût de la réparation.

## 2<sup>ème</sup> situation :

M. Yves Delatour est victime d'un accident de la circulation. Lors d'un ralentissement sur la rocade, le client a été heurté à l'arrière gauche et propulsé sur l'attache remorque du véhicule de devant. Son véhicule (Peugeot 207) est endommagé et nécessite une remise en état (voir document technique 7/21).



Photo non contractuelle

### Liste des pièces à remplacer

Panneau d'aile arrière gauche

Bouclier avant complet

Calandre

Ventilateur de refroidissement

Condenseur de climatisation

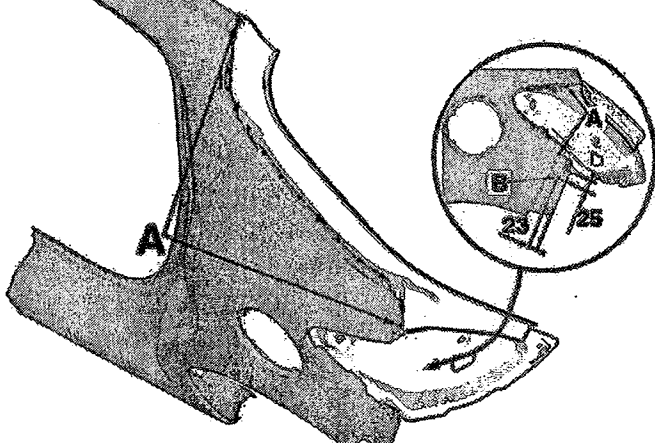
### On demande :

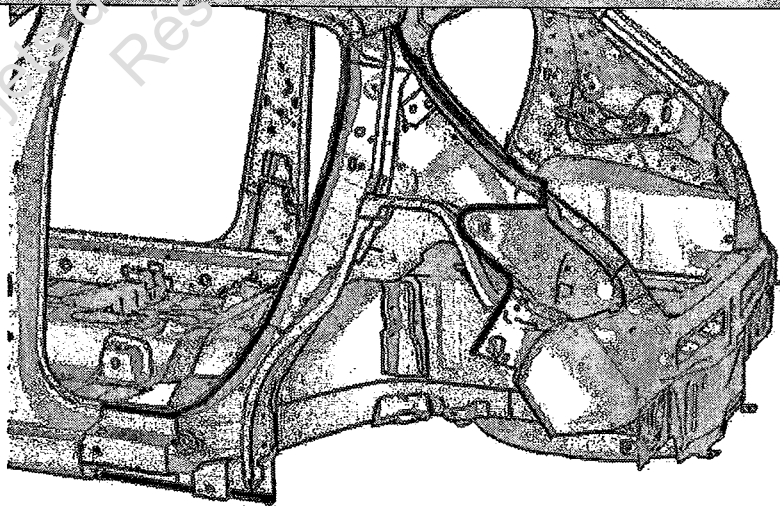
de compléter le dossier réponse (page 5/11) à l'aide du dossier technique (cette étude ne traitera pas la partie peinture). Le candidat apportera les renseignements complémentaires à la réalisation de l'intervention sur le plan technologique.

Les phases à compléter sur le dossier réponse sont repérées avec un ombrage dans le mode opératoire.

Elle seront à compléter à l'aide des documents ressources et techniques.

## MODE OPERATOIRE DE REPARATION

Phase :	Renseignements technologiques et scientifiques, Schémas, consignes de sécurité ...
<p>100 Prise en charge du véhicule, et opérations préliminaires avant travaux de carrosserie (remplacement de l'aile arrière gauche)</p>	<p>- Avant de débrancher la batterie, il est obligatoire de respecter une temporisation de 1 minute après coupure du contact avant toute intervention sur les systèmes pyrotechniques. - Isoler les cosses de batterie.</p>
<p>200 Dépose des éléments amovibles endommagés et des éléments permettant la restructuration</p>	<p><b>Se référer au manuel de réparation</b></p> <p>Déposer :</p> <ul style="list-style-type: none"> <li>• feux arrière</li> <li>• are-chocs arrière</li> <li>• absorbeurs pare-chocs arrière</li> <li>• joint de porte arrière</li> <li>• gâche de porte</li> <li>• assise arrière</li> <li>• trappe à carburant (Côté gauche) réservoir (Côté gauche)</li> </ul> <p>Dégarnir :</p> <ul style="list-style-type: none"> <li>• plancher arrière partiel</li> <li>• garniture de doublure d'aile</li> <li>• passage de roue arrière</li> </ul> <p>Dégager les faisceaux électriques.</p>
<p>300 Analyse de l'élément à remplacer (choc arrière)</p>	<p>Se référer au dossier technique :</p> <div style="border: 1px solid black; padding: 5px; text-align: center; width: fit-content; margin: 0 auto;"> <p><b>Répondre sur le dossier réponses</b></p> </div>
<p>400 Préparation pièce neuve</p>	<p>Se référer au dossier technique :</p> 

410 Découpage des points.	Se référer au dossier technique : <b>Répondre sur le dossier réponses</b>
420 Traçage et découpage.	Se référer au dossier technique : <b>Répondre sur le dossier réponses</b>
430 Déposer	<ul style="list-style-type: none"> <li>• la gouttière d'aile arrière</li> <li>• le logement feu arrière</li> </ul>
440 Préparer les surfaces d'accostage	Se référer au dossier technique
500 Déposer l'élément à remplacer	Se référer au dossier technique
510 Tracer puis découper	Se référer au dossier technique
520 Découper les points	Se référer au dossier technique : <b>Répondre sur le dossier réponses</b>
530 Déposer l'élément	Attention à conserver les pièces déposées jusqu'à la livraison du véhicule.
600 Nettoyage et préparation de la caisse	Se référer au dossier technique : <b>Répondre sur le dossier réponses</b>
610 Préparer les bords d'accostage	
620 Protéger les bords d'accostage	Se référer au dossier technique : <b>Répondre sur le dossier réponses</b>

700 Ajuster	Se référer au dossier technique
710 Positionner l'élément neuf	Méthode de coupe par superposition
720 Montage à blanc pour ajustage	Positionner l'aile neuve, monter le hayon, bouclier arrière, feu arrière, joints entrée de porte et hayon. Vérifier les jeux et affleurements, ajuster et régler le jeu entre les coupes.
730 Tracer puis retoucher les coupes définitives	Contrôle des jeux fonctionnels (données constructeurs).
740 Contrôler les jeux et affleurements	Se référer au dossier technique : <b>Répondre sur le dossier réponses</b>
800 Préparation avant soudage	Poser : <ul style="list-style-type: none"> <li>• insert gonflant extérieur arrière</li> <li>• insert gonflant inférieur de doublure aile arrière</li> </ul> <b>Répondre sur le dossier réponses</b>
	Appliquer : <ul style="list-style-type: none"> <li>• colle structurale (B3)</li> </ul> <b>Répondre sur le dossier réponses</b>
900 Souder	Se référer au dossier technique : <b>Répondre sur le dossier réponses</b>
910 Souder MAG par cordons	
920 Meuler cordons	
930 Souder MAG par bouchons	
940 Meuler points bouchons	
950 Souder par points électriques	
1000 Réaliser l'éanchéité	Appliquer les mastics à lisser au pinceau (se référer au dossier technique)
1100 Poser les mousses	Se référer au dossier technique : <b>Répondre sur le dossier réponses</b>
1200 Reproduire les protections d'origine	Se référer au dossier technique : <b>Répondre sur le dossier réponses</b>
1300 Contrôler la réparation carrosserie du choc arrière	Vérifier la concordance entre les travaux effectivement réalisés et l'ordre de réparation Contrôler la qualité de l'intervention



1400 Préparer le poste de travail pour la réparation du choc avant	Installer le véhicule dans la zone dédiée aux travaux liés à la climatisation
1500 Déposer les éléments amovibles endommagés	<p><b>Se référer au manuel de réparation</b></p> <p>Déposer :</p> <ul style="list-style-type: none"> <li>• Bouclier avant</li> <li>• Traverse supérieure</li> <li>• Calandre</li> <li>• Moto ventilateurs</li> <li>• Condenseur de climatisation</li> </ul> <p>Se référer au dossier technique :</p> <p style="text-align: center;"><b>Répondre sur le dossier réponses</b></p>
1600 Remonter les éléments à remplacer	Se référer au dossier technique
1610 Remplacer le condenseur de climatisation	<p>Se référer au dossier technique :</p> <p style="text-align: center;"><b>Répondre sur le dossier réponses</b></p>
1620 Remplacer le moto ventilateur	Se référer au dossier technique
1630 Remettre en fonction du système de climatisation	<p>Se référer au dossier technique :</p> <p style="text-align: center;"><b>Répondre sur le dossier réponses</b></p>
1640 Remonter les éléments adjacents	<p><b>Se référer au manuel de réparation</b></p> <p>Remonter :</p> <ul style="list-style-type: none"> <li>• Bouclier avant</li> <li>• Traverse supérieure</li> <li>• Calandre</li> </ul>
1700 Contrôler la réparation carrosserie du choc avant	Vérifier la concordance entre les travaux effectivement réalisés et l'ordre de réparation. Contrôler la qualité de l'intervention.
1800 Livrer le véhicule à l'atelier peinture	<p>Mettre en peinture :</p> <ul style="list-style-type: none"> <li>• Aile arrière gauche</li> <li>• Bouclier avant</li> <li>• Calandre</li> </ul> <p>Contrôler la qualité de l'intervention.</p>
1900 Valider la réparation avant livraison	<b>Répondre sur le dossier réponses</b>