

BACCALAURÉAT PROFESSIONNEL

Artisanat et Métiers d'Arts Option Communication Graphique

SESSION 2010

E3-ÉPREUVE PRATIQUE PRENANT EN COMPTE LA FORMATION EN MILIEU PROFESSIONNEL

SOUS-ÉPREUVE B3 – UNITÉ 32

MISE EN ŒUVRE DE TOUT OU PARTIE D'UN OUVRAGE

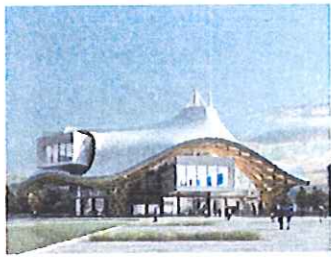
PARTIE A

SUJET

Ce sujet comporte 5 pages pour la partie A

SUJET			
Repère de l'épreuve	Durée	Coefficient	Page
1006-AMA C P B A	6 h	1	1/5

Sujet



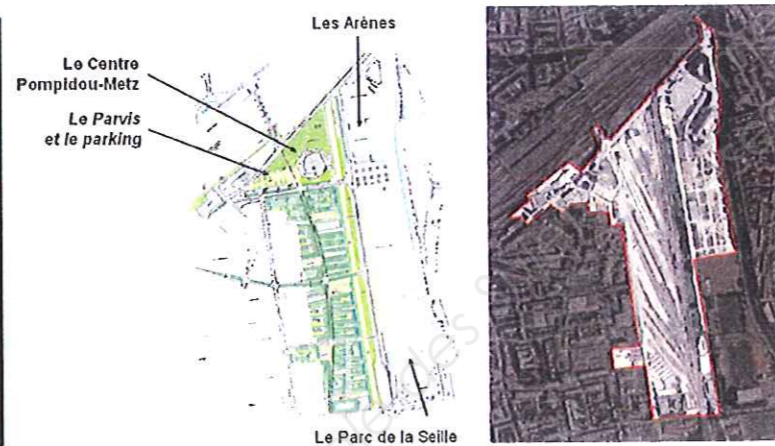
Conception de l'identité visuelle du Centre POMPIDOU-METZ : logotype du Centre POMPIDOU-METZ

Brief

Le Centre POMPIDOU-METZ est la première expérience de décentralisation d'un établissement public culturel : le Centre national d'art et de culture Georges POMPIDOU à PARIS.

Ce nouvel établissement est situé entre le parc de la Seille et la gare de Metz, en Lorraine, c'est l'élément fondateur du nouveau quartier de l'Amphithéâtre qui se caractérise par la construction d'un nouveau quartier dédié aux affaires, aux commerces et à l'habitation, dans un cadre de haute qualité environnementale (HQE).

L'architecture du bâtiment est inspirée du chapeau chinois traditionnel ci-dessous et implantée sur l'ancienne gare de marchandises.



Deux ambitions sont au programme de ce projet :

- Permettre à «Metz Métropole» de se doter d'un lieu d'art et de culture prestigieux, à l'architecture novatrice et emblématique, capable de placer l'agglomération messine au rang des grandes métropoles européennes et participer activement à son développement.
- Développer l'action du Centre POMPIDOU dans la diffusion de la création contemporaine, auprès de tous les publics, dans un lieu en phase avec son temps, un reflet sans cesse renouvelé de son époque et de sa création artistique.

Les architectes sont Shigeru Ban et Jean de Gastines. Le maître d'ouvrage est la communauté d'agglomération de Metz Métropole, en partenariat avec la ville de Metz et le Centre POMPIDOU.



Shigeru Ban est un architecte japonais. Il est Conseiller pour le Haut Commissariat de l'ONU pour les réfugiés.

Il est né à Tōkyō en 1957. Il fonde son cabinet en 1985.

Il se fait connaître par son architecture très légère, comme l'église de papier de Kōbe, réalisée en quelques mois après le séisme, ainsi que des maisons provisoires dans la zone dévastée. Il utilise des tubes creux de papier recyclé et comprimé.

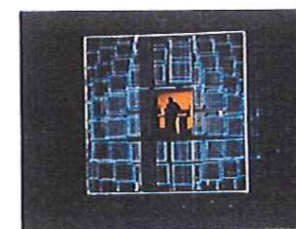
La manifestation Constellation : un avant-goût du Centre POMPIDOU-METZ

Constellation est l'association qui présente et développe la communication et la programmation de la nouvelle institution culturelle qu'est le Centre POMPIDOU-METZ.

Du 15 mai au 4 octobre 2009, elle a développé nombreux événements artistiques, autour de plusieurs rendez-vous avec le public.

Durant ces cinq mois, des œuvres du Centre POMPIDOU-PARIS ont été présentées dans des lieux phares du patrimoine et de la vie culturelle de l'agglomération messine. L'écho de cette manifestation s'est étendu en Moselle, en Meuse, en Meurthe-et-Moselle, au Luxembourg et en Allemagne.

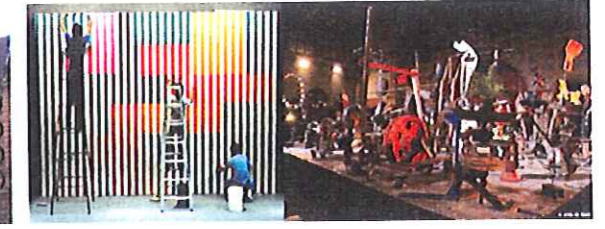
Des projets éphémères dans l'espace public ont été spécifiquement conçus pour la ville de Metz par des artistes de renom. Ces différentes expositions ont dessiné une carte, un parcours de découverte où chaque piéton et spectateur, en redécouvrant l'architecture de la région, a pu déambuler d'un lieu à l'autre de la ville. Il y a contemplé des grands classiques de l'art moderne (à voir en vignettes ci-dessous) : Étienne de CRECY, Alexander CALDER au Musée de Metz Métropole de la Cour d'Or, des œuvres plus contemporaines, les « spirales » de Felice VARINI, « couleurs superposées » de Daniel BUREN (conçues spécialement pour Metz) et enfin, la sculpture de Jean TINGUELY dans la gare de Metz.



Étienne de CRECY



A. CALDER



Felice VARINI

Daniel BUREN

Jean TINGUELY

Pour infos : le Centre POMPIDOU-METZ en quelques chiffres :

26.000 tonnes de béton, 1.500 tonnes de ferrailages (l'équivalent de 20 locomotives), surface du toit : 8.500 m², 1.600 m² de bois pour la charpente, soit 18 km de planches au total (mises bout à bout), 5 personnes assignées au montage et démontage des échafaudages, point le plus haut (flèche) à 77 mètres du sol...

SUJET			
Repère de l'épreuve	Durée	Coefficient	Page
1006-AMA C P B A	6 h	1	2/5

Épreuve traditionnelle – 6 heures : logotype

Conception de l'identité visuelle (logotype du Centre POMPIDOU-METZ) :

Vous devez réaliser :

L'identité visuelle du Centre POMPIDOU-METZ à partir de la documentation fournie. Votre production devra mettre en évidence les principes fondamentaux de structure et de modularité des formes, particuliers à la structure de ce Musée.

Chronologie des phases de réalisation souhaitée :

1. Analyse et relevé des caractéristiques formelles et structurelles du Musée, à partir de la documentation fournie (planches 2/5 à 5/5) : 3 planches de recherches à réaliser.

Après avoir effectué l'analyse graphique et formelle (textes/images) des documents 2/5 à 5/5, vous esquisserez des combinaisons de formes et/ou d'éléments spécifiques permettant l'élaboration du logotype. Vos planches devront mettre en évidence une logique de réalisation entre l'analyse et la proposition de logotype.

Crayon graphite : papier machine A3

Argumentaire en rapport avec vos propositions et choix : sous chacune des propositions de logotype élaborées, vous devez préciser vos intentions en termes de style graphique, forme, couleur, proportion, lisibilité, visibilité...

Crayon graphite : papier machine A3

2. Choix, synthèse / réalisation graphique (mise au point du croquis) ; une planche A3 à réaliser : vous devez finaliser un logotype à partir de la sélection d'une de vos propositions issue de l'étape précédente. Cette réalisation pourra être soutenue par des explications techniques d'exécution (écrites). Support lavis technique A4, visuel n'excédant pas une surface de 15 X 15 cm approximativement.

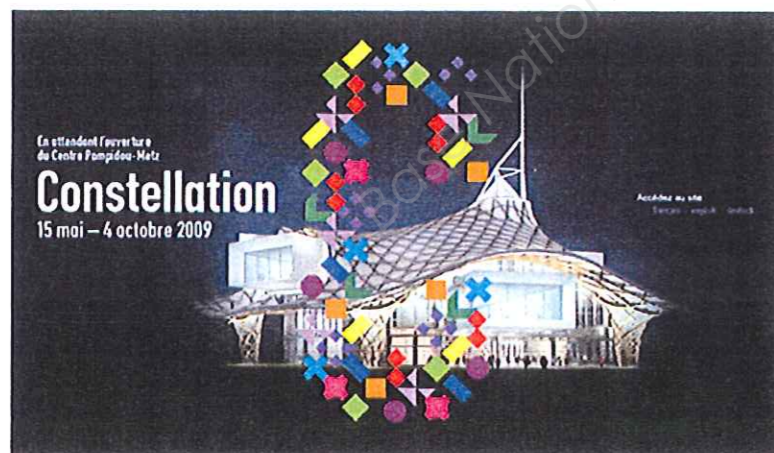
En regard de votre réalisation, vous justifierez du choix de ce logotype final en expliquant ce qui le démarque des autres propositions et en quoi il correspond à la demande du Centre POMPIDOU-METZ.

Feutres Pantone / encre de Chine noire : papier lavis technique A3

3. Mise en couleur du logotype ; 1 planche A3 : à partir du travail précédent, vous devez proposer trois mises en couleur différentes du logotype. Support lavis technique A3, visuel n'excédant pas une surface de 15 X 15 cm approximativement.

Papier lavis technique A3. Techniques libres hormis celles à séchage lent.

Figure 1 : Visuel de page la manifestation Constellation Centre POMPIDOU-METZ



d'accueil du Site Web de visant à promouvoir le

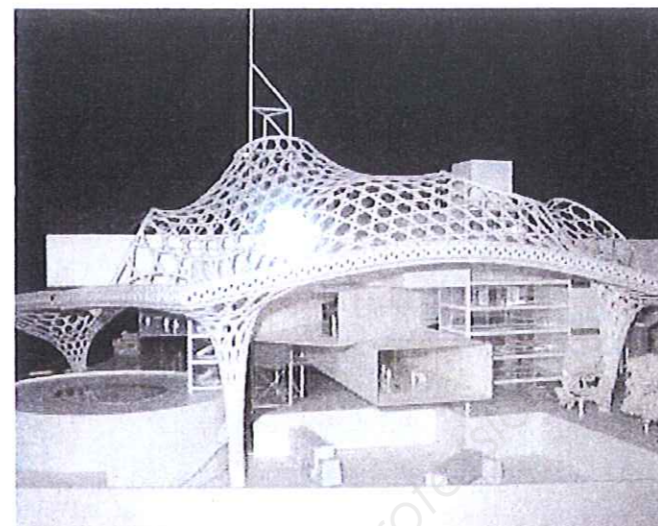


Figure 2 : Détail du projet - Maquette carton blanc POMPIDOU-METZ

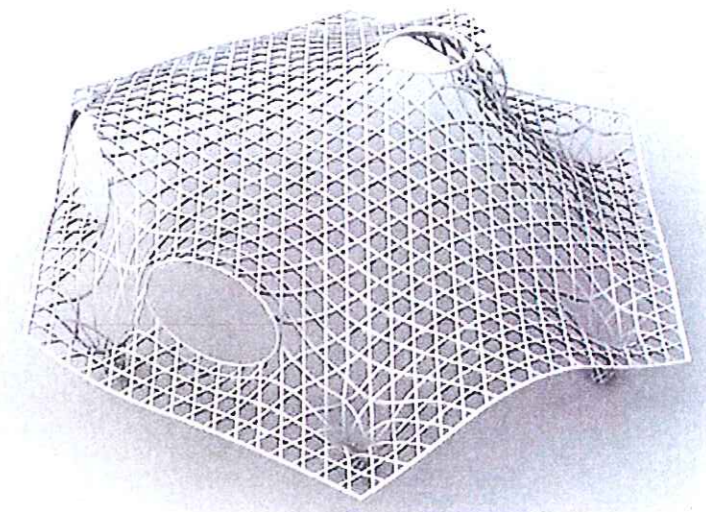
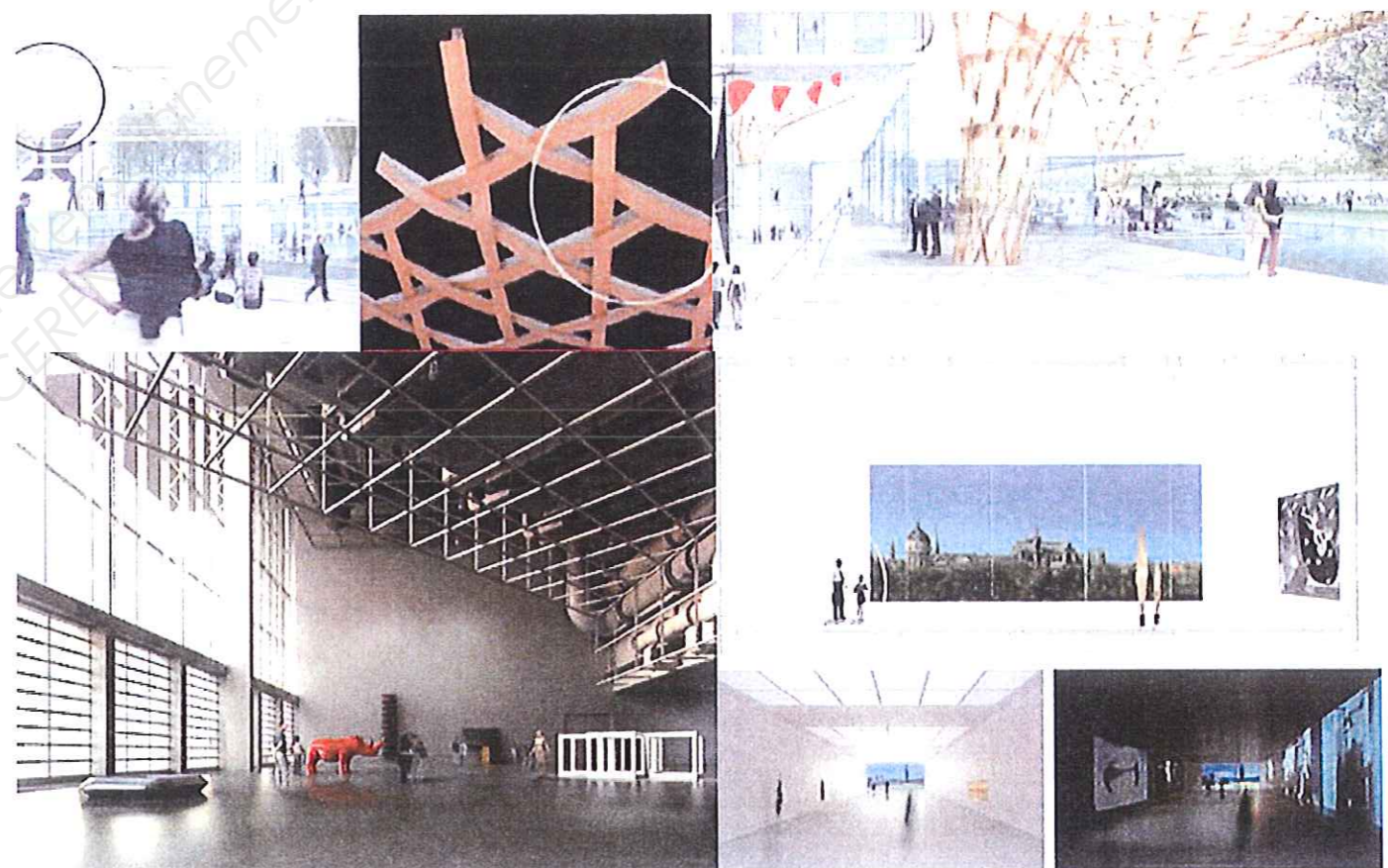
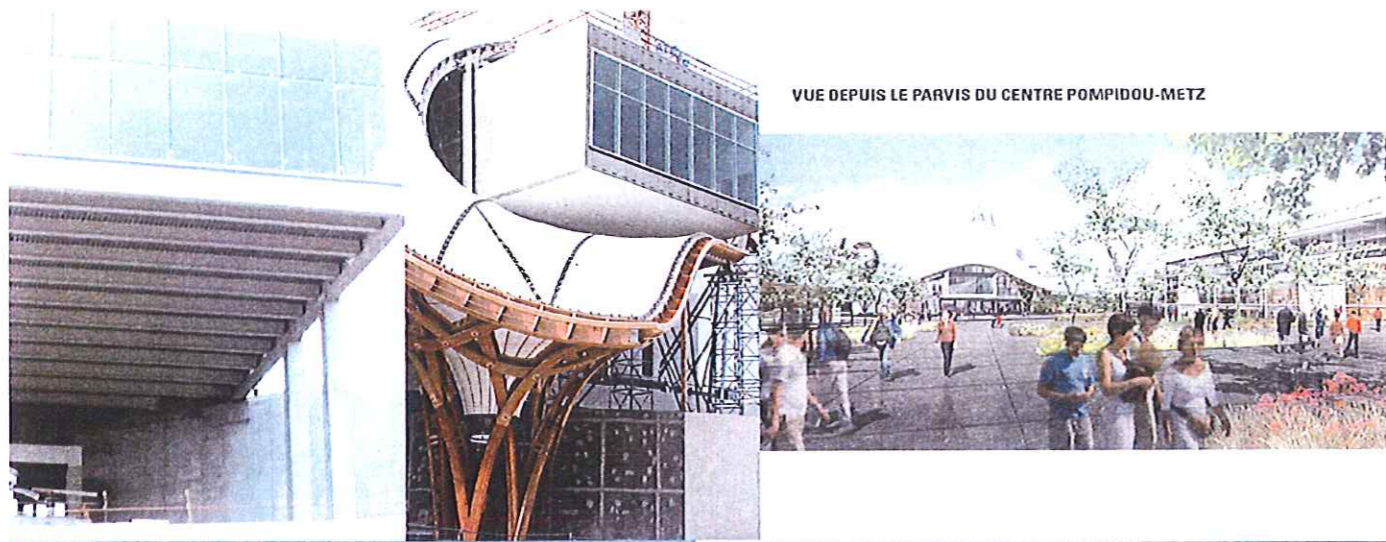


Figure 3 : Structure de la charpente du Centre POMPIDOU-METZ

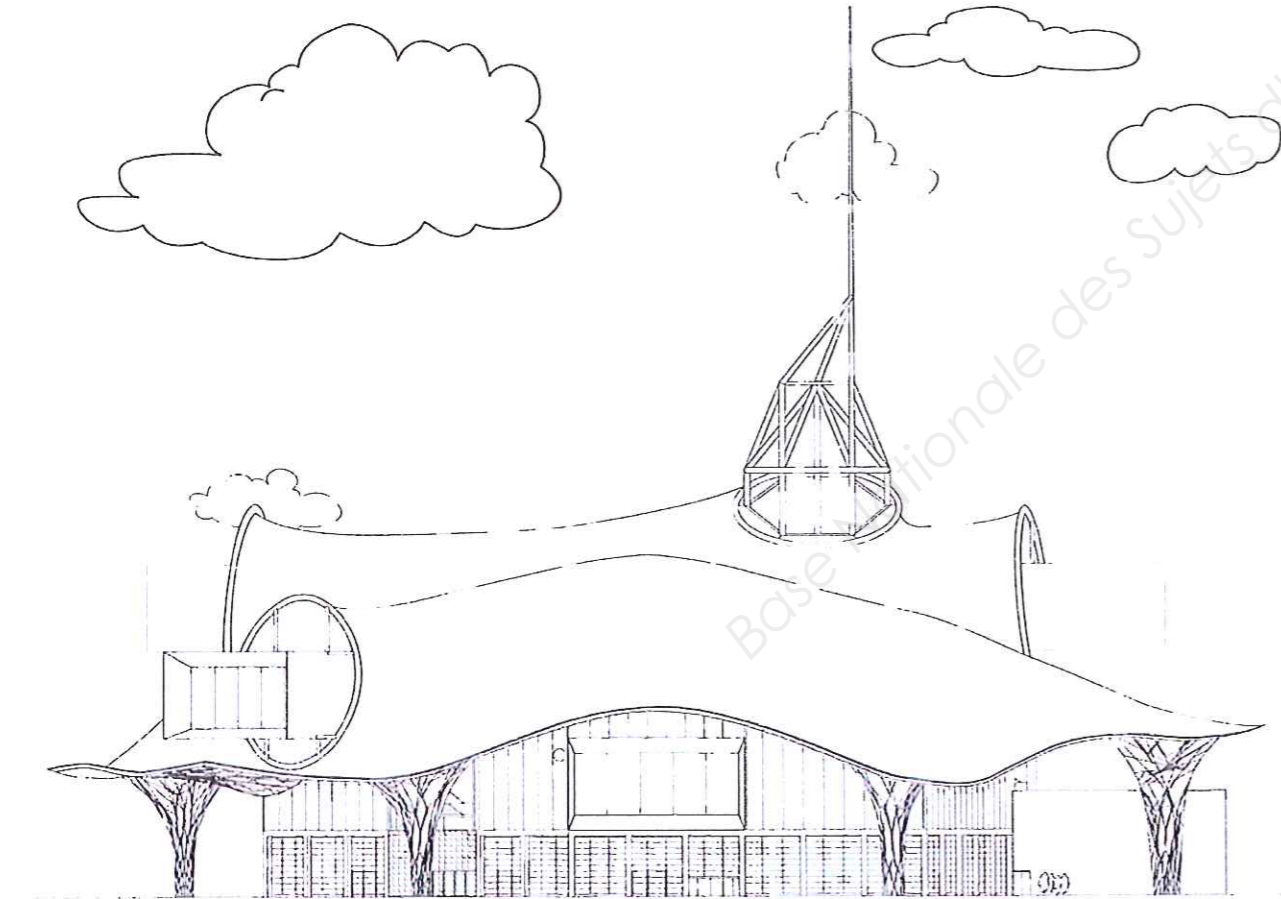
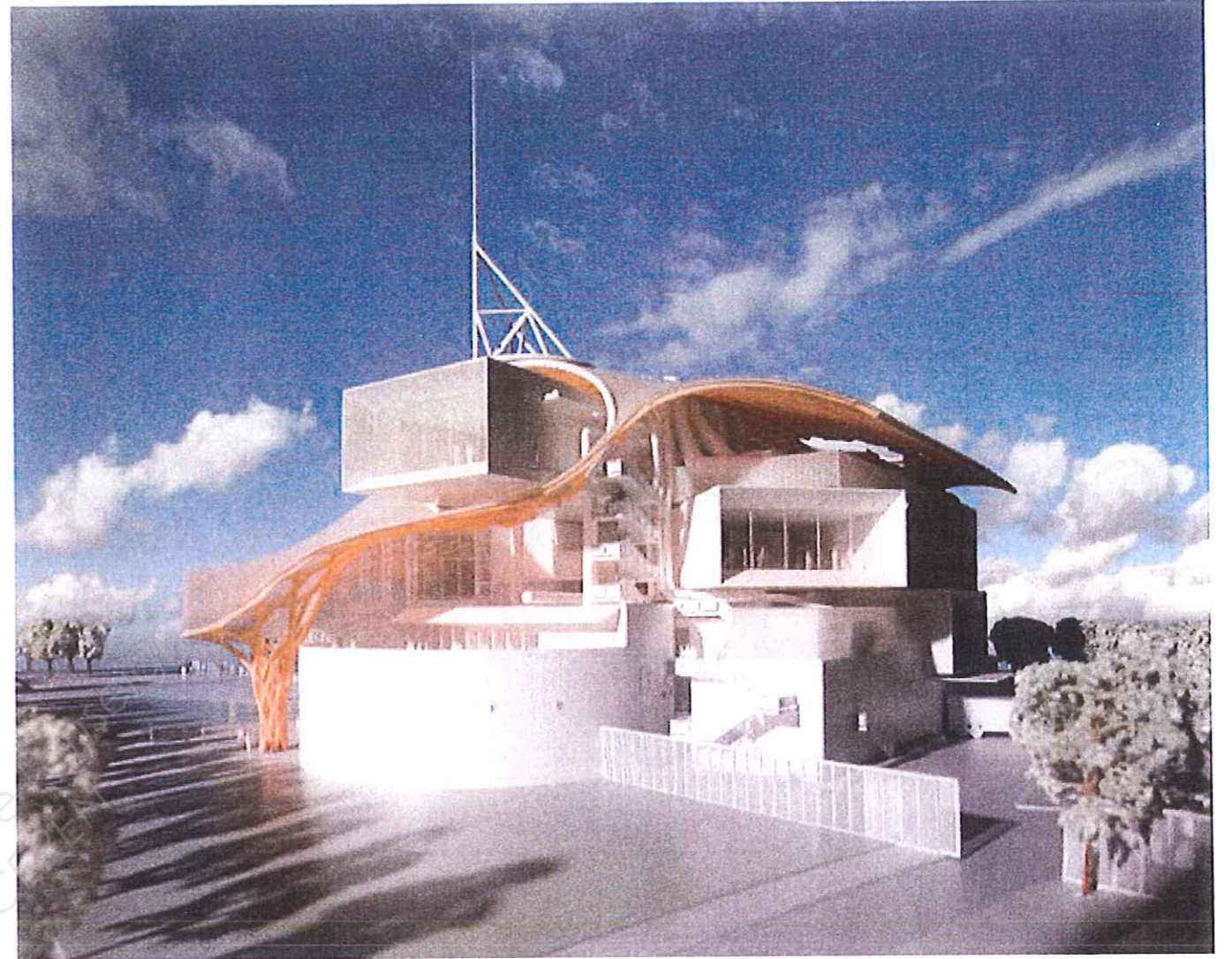


Autres visuels : photos du chantier et infographies 3D du Centre POMPIDOU-METZ

SUJET			
Repère de l'épreuve	Durée	Coefficient	Page
1006-AMA C P B A	6 h	1	3/5



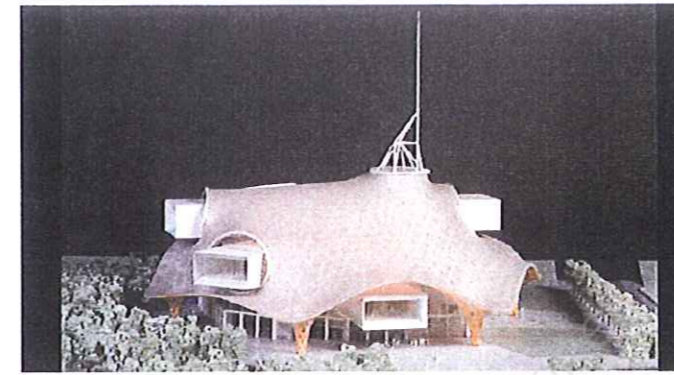
VUE DEPUIS LE PARVIS DU CENTRE POMPIDOU-METZ



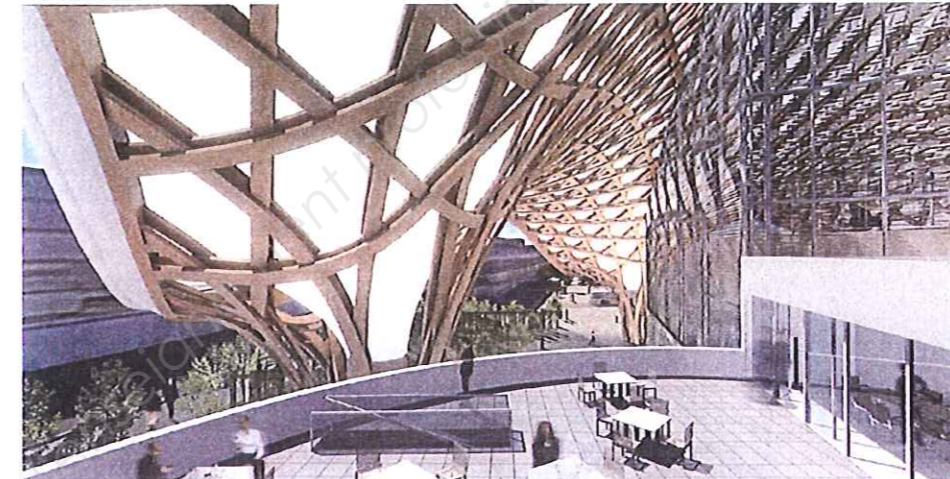
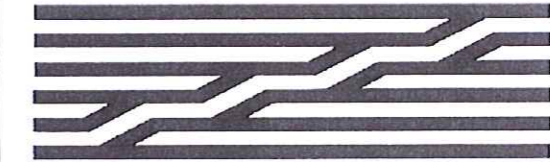
www.lmax3coloriages.fr



SUJET			
Repère de l'épreuve	Durée	Coefficient	Page
1006-AMA C P B A	6 h	1	4/5



Logo Centre POMPIDOU-PARIS



Photos extraites des sites Internet :
www.tout-metz.com, www.mairie-metz.fr, www.constellations-festival.com, www.centrepompidou-metz.fr

Centre POMPIDOU-METZ
 Centre POMPIDOU-METZ
Centre POMPIDOU-METZ
 Centre Pompidou-Metz
 Centre Pompidou-Metz
Centre Pompidou-Metz

SUJET			
Repère de l'épreuve	Durée	Coefficient	Page
1006-AMA C P B A	6 h	1	5/5