



SERVICES CULTURE ÉDITIONS  
RESSOURCES POUR  
L'ÉDUCATION NATIONALE

**Ce document a été numérisé par le CRDP de Caen pour la  
Base Nationale des Sujets d'Examens de l'enseignement  
professionnel**

# BREVET DES METIERS D'ART : EBENISTE

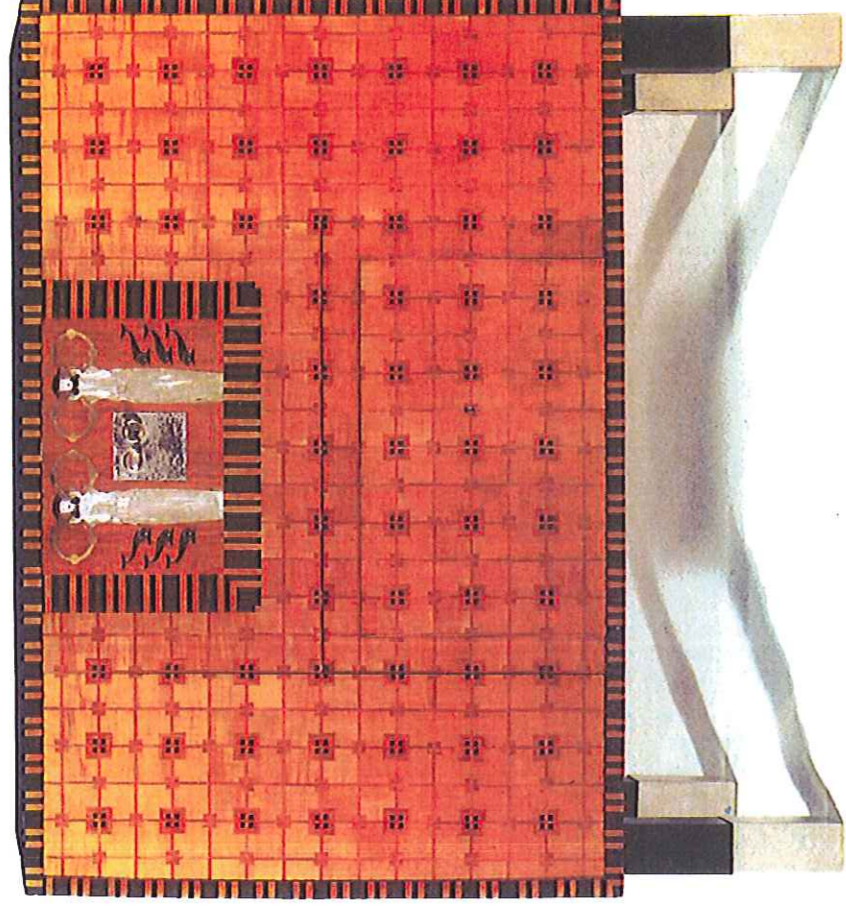
SESSION 2010

ÉPREUVE A1 : ÉTUDE DE PRODUIT

b) Étude de construction

Base Nationale des Sujets d'Examens de l'Enseignement Professionnel  
Réseau Scérén

Brevet des Métiers d'Art : EBENISTE			
SUJET	Session 2010	DURÉE : 7 heures	COEF : 3
Épreuve : A1 – ÉTUDE DE PRODUIT / b) Étude de construction			Page 1 sur 5



En haut et en bas: Koloman Moser, Secrétaire, châteaueau Charlottenlund près de Stockholm, 1902, divers bois de placage, marqueterie en ivoire, palissandre, ébène, nacre et ivoire, ferrures argentées.



Document extrait de « Wiener Werkstaette » de Gabriele Fahr-Becker aux éditions Taschen.

Brevet des Métiers d'Art : EBENISTE			
SUJET	Session 2010	DUREE : 7 heures	COEF : 3
Épreuve : A1 – ETUDE DE PRODUIT / b) Etude de construction		Page 2 sur 5	

## DESCRIPTIF :

Le sujet proposé est un secrétaire inspiré de Kolomann Moser.

Les côtés et le dessus du meuble sont plaqués en palissandre.

La face est marquée en orme, palissandre, ébène, nacre et ivoire avec des ferrures argentées.

Le meuble comporte en façade différentes parties mobiles, toutes en retrait de 2 mm par rapport à l'encadrement :

- à droite et à gauche des portes ferrées à pivots coudés, dissimulant des tablettes amovibles sur taquets à douille.
- au centre dans sa partie supérieure un abattant dissimulant un gradin composé de 2 colonnes de tiroirs encadrant une niche.
- au centre dans sa partie inférieure, 2 tiroirs à coulissage traditionnel.

## TRAVAIL DEMANDE :

On vous demande de réaliser le plan de construction de ce meuble à l'échelle 1 en respectant les différents plans de coupe demandés (AA – BB – CC – DD).

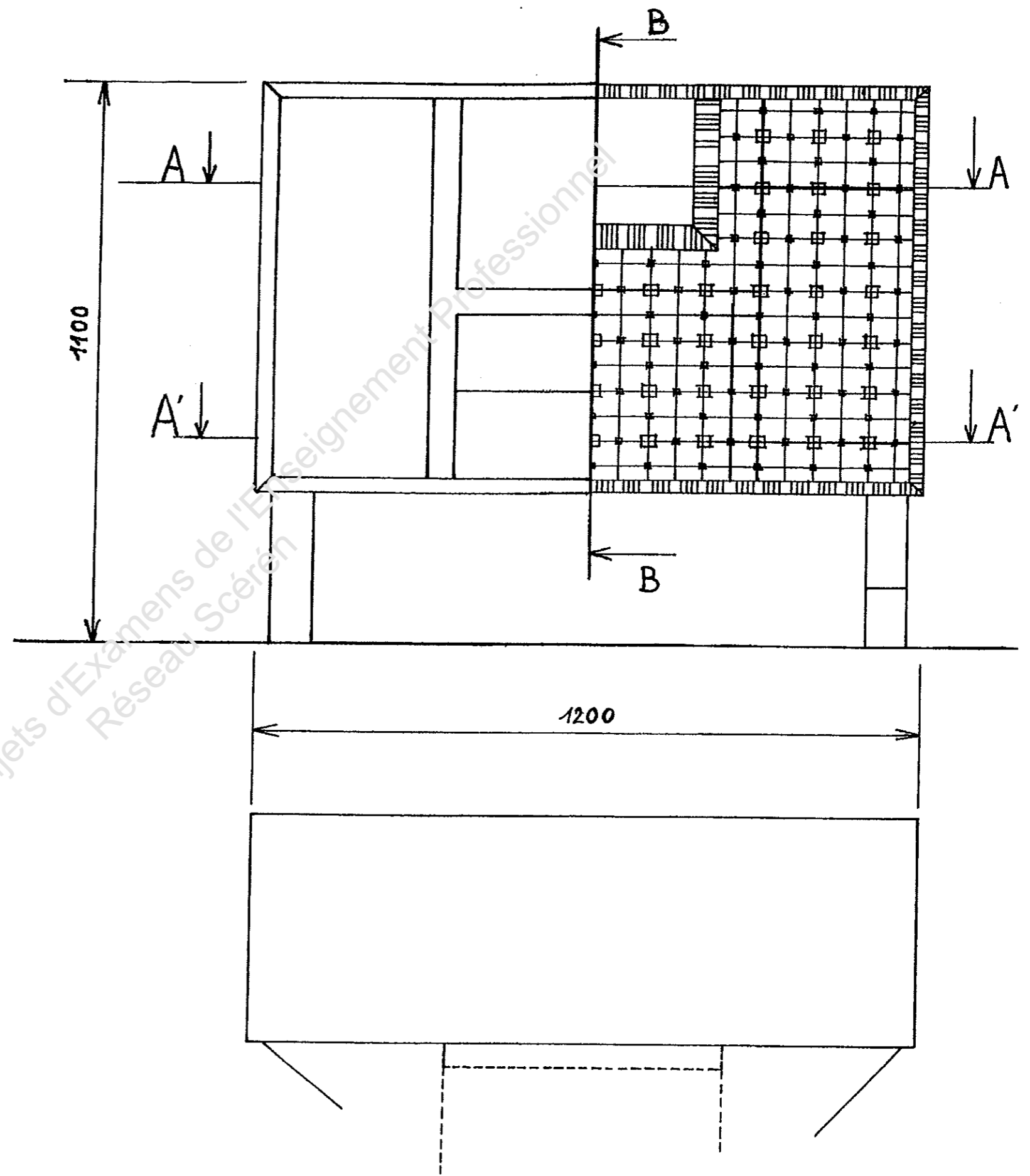
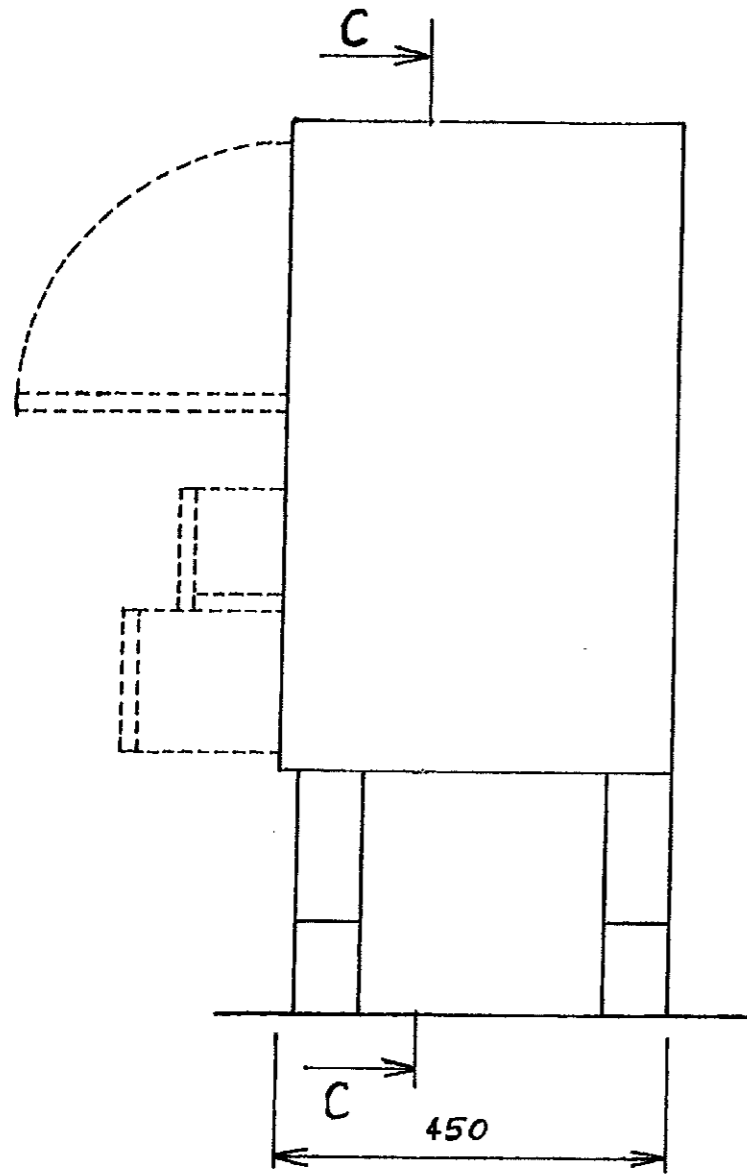
Le caisson du gradin sera traité sans préciser son aménagement intérieur.

Le décor détermine les dimensions des éléments mobiles.

La forme extérieure du pied sera représentée mais la représentation des sabots et la liaison avec l'ensemble seront occultées. Les serrures des différents éléments seront ignorées.

## CRITERES D'EVALUATION :

- Structure :
  - \* cohérence (assemblage, séparations, fond(s), etc...) ..... /70
  - \* proportion (sections des éléments, rapport du décor et des parties mobiles, etc...) ..... /25
- Portes : construction et fonctionnement...../25
  - \* Abattant : construction et fonctionnement...../30
  - \* Tiroirs : assemblages et coulissage..... /25
- Qualité graphique et couleurs conventionnelles...../25



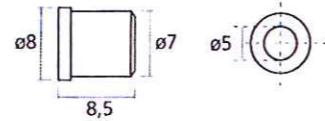
Echelle 1:10

<b>Brevet des Métiers d'Art : EBENISTE</b>			
<b>SUJET</b>	Session 2010	DUREE : 7 heures	COEF : 3
Épreuve : A1 – ETUDE DE PRODUIT / b) Etude de construction			Page 4 sur 5

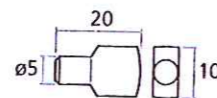
## QUINCAILLERIE

**Douille laiton Ø5 mm**  
 Pour taquet 106.  
 Matériau : laiton.  
 Présentation :  
 laiton poli

DOU9

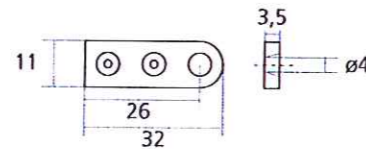


**Taquet de rayon Ø5 mm**  
 A queue cylindrique.  
 Matériau : laiton.  
 Présentation :  
 laiton poli

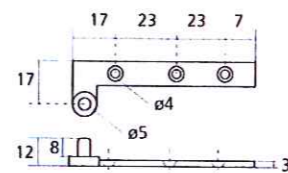


**Petit coté droit**  
 Pour pivot.  
 Matériau : laiton.  
 Présentation :  
 laiton poli

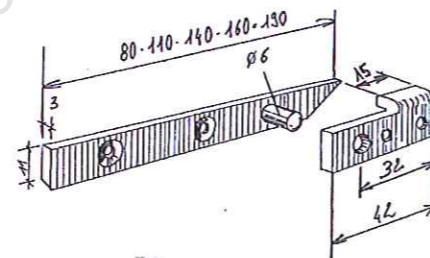
PET155



**Pivot coudé**  
 Renvoi de 17 mm.  
 Longueur (mm) : 70  
 Matériau : laiton étiré.  
 Position : haut  
 Sens :  
 droit PIV53SRD  
 gauche PIV53SRG  
 Position : bas  
 Sens :  
 droit PIV53ARD  
 gauche PIV53ARG

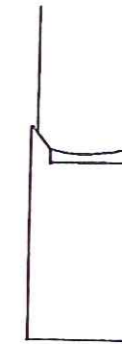


Pivot d'abattant

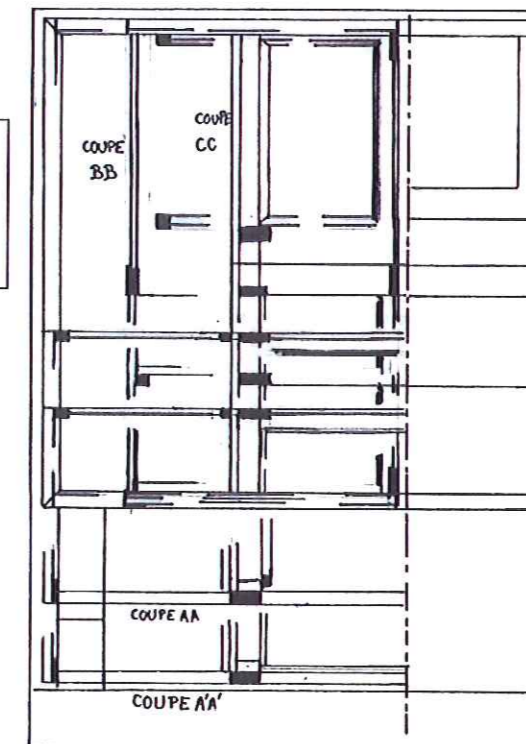


## ELEMENTS SUPPLEMENTAIRES

Profil des sections  
 de l'abattant et de la  
 traverse



Proposition de  
 disposition des coupes



**Brevet des Métiers d'Art : EBENISTE**

SUJET

Session 2010

DUREE : 7 heures

COEF : 3

Épreuve : A1 – ETUDE DE PRODUIT / b) Étude de construction

Page 5 sur 5