



SERVICES CULTURE ÉDITIONS
RESSOURCES POUR
L'ÉDUCATION NATIONALE

réseau SCEREN

Ce document a été numérisé par le CRDP de Nancy pour la
Base Nationale des Sujets d'Examens de l'enseignement professionnel

Ce fichier numérique ne peut être reproduit, représenté, adapté ou traduit sans autorisation.

CORRIGE PARTIEL

EPREUVE : B5

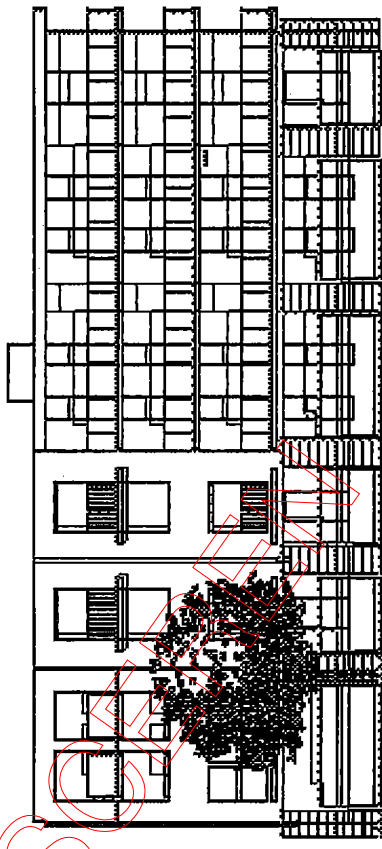
EPREUVE DE TOPOGRAPHIE: 2ème partie (terrain)

BREVET DE TECHNICIEN ENCADREMENT DE CHANTIER SESSION 2010

251 logements

RESIDENCE DE COMPOSTELLE

Commune de POITIERS



BNSE réseau S

BREVET DE TECHNICIEN ENCADREMENT DE CHANTIER		SESSION 2010
Epreuve: B5 ETUDE PRATIQUE: Topographie	Durée : 3 heures	
2ème partie (terrain)	Durée : 2 heures	Coefficient : 2

2. NIVELLEMENT

2.1 A l'aide d'un niveau de chantier, déterminer l'altitude des points P2 à P5 (On prendra l'altitude du point P1 égale à 100.000m).

On exigera les détails des calculs + un croquis sur lequel figureront les valeurs des lectures. / 4 points

2

1. IMPLANTATION

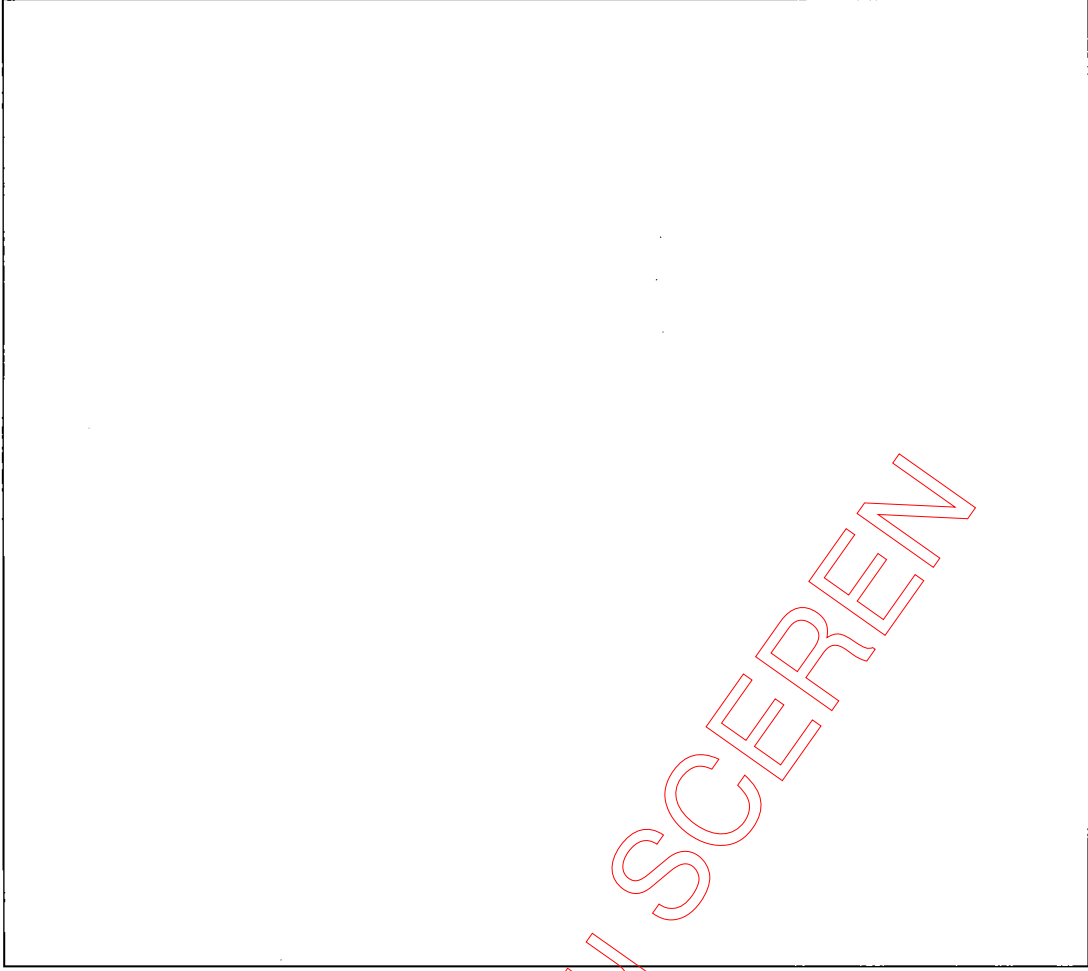
1.1 Reporter sur l'extrait du plan de fondations les valeurs des coordonnées polaires des points P1 à P5 données dans le tableau ci-dessous. / 2 points

1.2 Réaliser l'implantation des 5 points au théodolithe. / 8 points

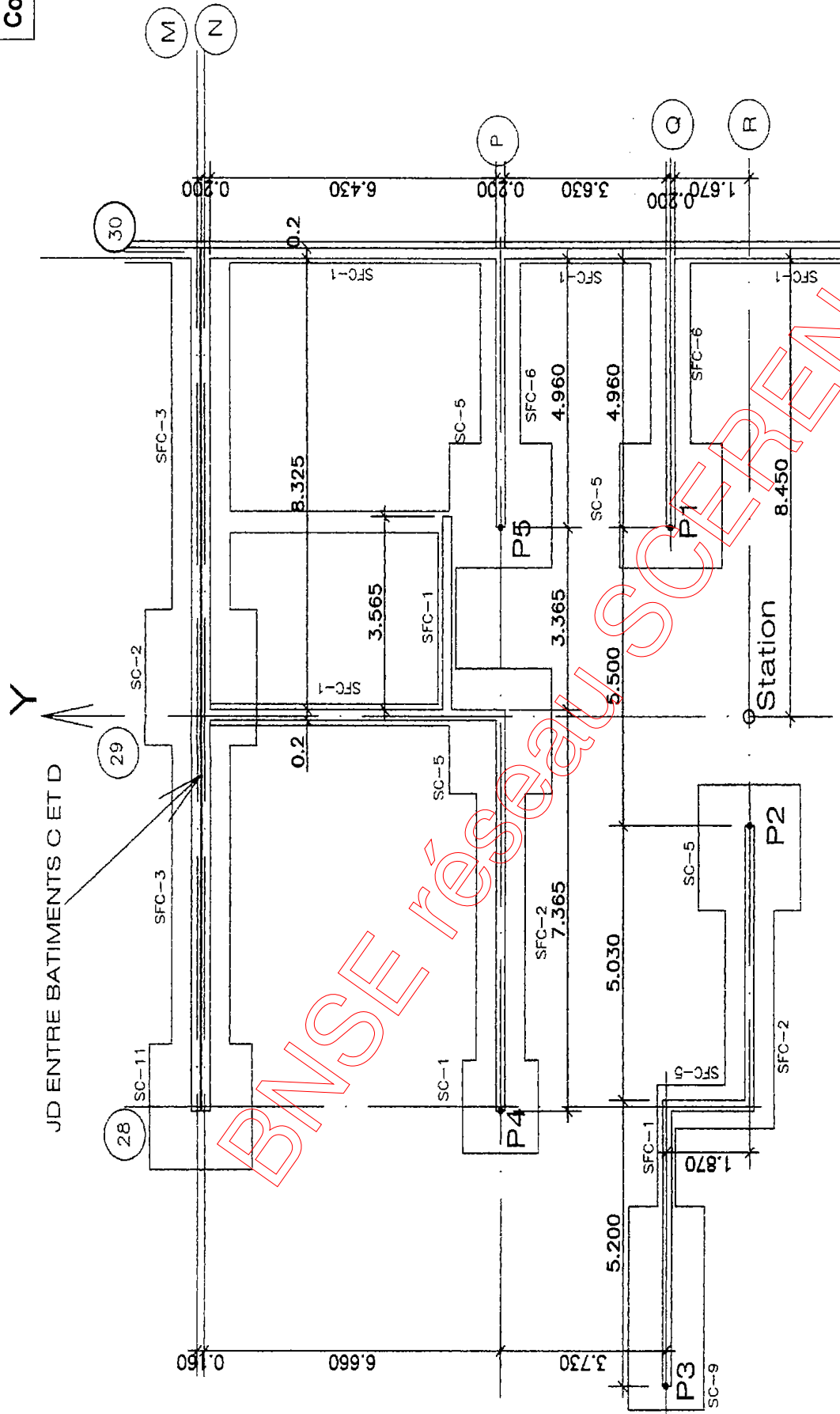
POINT N°	GISEMENT Angle / axe Y (grades)	DISTANCE (mètre)
P1	70.119	$D = \sqrt{(3.49^2 + 1.77^2)} = 3.913$
P2	300.000	D = 2.010
P3	309.652	$D = \sqrt{(12.24^2 + 1.87^2)} = 12.382$
P4	341.912	$D = \sqrt{(7.24^2 + 5.6^2)} = 9.153$
P5	35.480	$D = \sqrt{(3.49^2 + 5.6^2)} = 6.598$

Après cette implantation, vous devez mesurer les 7 longueurs suivantes et les reporter dans le tableau ci-dessous (la tolérance sur chaque longueur est de 10mm) / 4 points

LONGUEURS	Résultats (mètres)
P1 – P2	5.778
P1 – P5	3.830
P2 – P5	7.849
P2 – P4	7.662
P4 – P5	10.730
P2 – P3	10.400
P3 – P4	6.238



BREVET DE TECHNICIEN ENCADREMENT DE CHANTIER		SESSION 2010
Epreuve: B5 ETUDE PRATIQUE: Topographie	Durée : 3 heures	
2ème partie (terrain)		Durée : 2 heures
		Coefficient : 2



JD ENTRE BATIMENTS C ET D

EXTRAIT DU PLAN DE FONDATIONS

BREVET DE TECHNICIEN ENCADREMENT DE CHANTIER		SESSION 2010
Epreuve: B5 ETUDE PRATIQUE: Topographie		Durée: 3 heures
2ème partie (terrain)		Durée: 2 heures
		Coefficient : 2