



Ce document a été numérisé par le CRDP de Nancy pour la
Base Nationale des Sujets d'Examens de l'enseignement professionnel

Ce fichier numérique ne peut être reproduit, représenté, adapté ou traduit sans autorisation.

réseau SCEREN

EPREUVE : B5

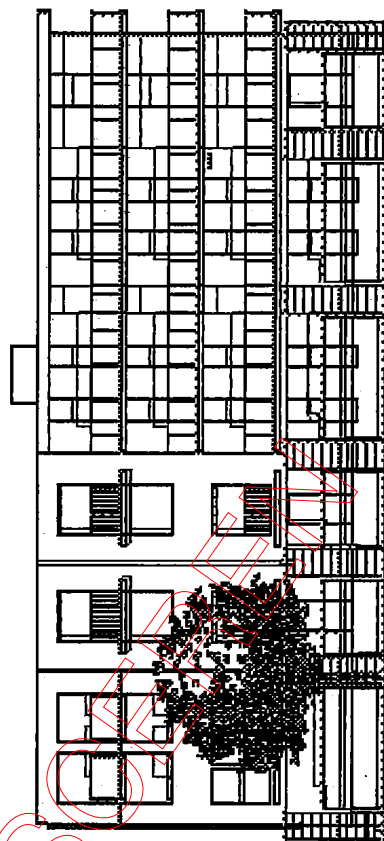
EPREUVE DE TOPOGRAPHIE: 1ère partie (salle)

**BREVET DE TECHNICIEN
ENCADREMENT DE CHANTIER
SESSION 2010**

251 logements

RESIDENCE DE COMPOSTELLE

Commune de POITIERS



BREVET DE TECHNICIEN ENCADREMENT DE CHANTIER		SESSION 2010
Epreuve: B5 ETUDE PRATIQUE: Topographie	Durée : 3 heures	
1ère partie (salle)	Durée : 1 heure	Coefficient : 2

Dans le cadre de la construction d'une résidence de 251 logements à Poitiers, vous êtes chargés de l'implantation des voiles.

Objet de l'étude.

Elle portera sur l'implantation d'extrémités de voiles repérés par les points P1 à P5

Données

Un extrait du plan des fondations comprenant le repérage du point de mise en station et de l'axe des Y qui n'est pas l'axe du voile de la file 29.

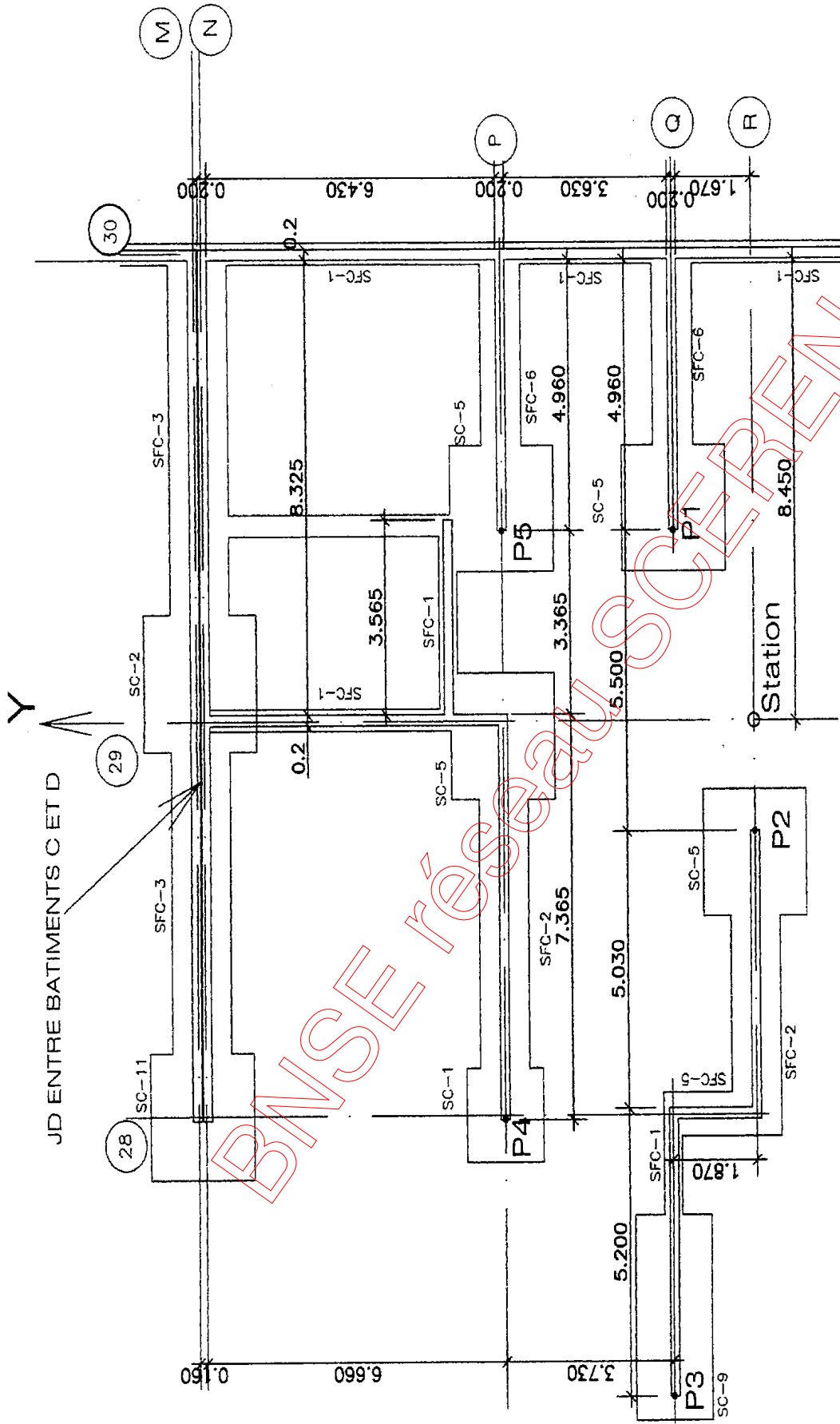
Travail demandé (1^{ère} partie en salle : durée 45mn)

1. Colorier les voiles sur l'extrait du plan des fondations / 1 point
2. Calculer les coordonnées polaires des points P1 à P5 (tableau ci-dessous à compléter). / 5 points

POINT N°	GISEMENT Angle / axe Y (grades)	DISTANCE (mètres)
P1		
P2		
P3		
P4		
P5		

Détails des calculs

BREVET DE TECHNICIEN ENCADREMENT DE CHANTIER		SESSION 2010
Epreuve: B5 ETUDE PRATIQUE: Topographie	Durée : 3 heures	
1ère partie (salle)	Durée : 1 heure	Coefficient : 2



EXTRAIT DU PLAN DE FONDATIONS

BREVET DE TECHNICIEN ENCADREMENT DE CHANTIER		SESSION 2010
Epreuve: B5 ETUDE PRATIQUE: Topographie		Durée: 3 heures
1ère partie (salle)		Durée : 1 heure
		Coefficient : 2