



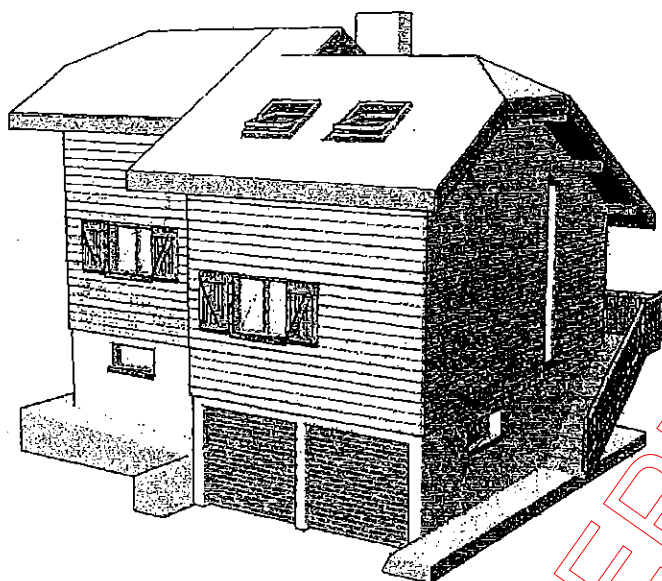
SCÉRÉN

SERVICES CULTURE ÉDITIONS
RESSOURCES POUR
L'ÉDUCATION NATIONALE

Ce document a été numérisé par le CRDP de Nancy pour la
Base Nationale des Sujets d'Examens de l'enseignement professionnel

Ce fichier numérique ne peut être reproduit, représenté, adapté ou traduit sans autorisation.

SESSION 2010



**BREVET DE TECHNICIEN
COLLABORATEUR D'ARCHITECTE**

EPREUVE B1 : Projet

Durée : **8 heures**

Coefficient : **6**

Constitution du dossier

Sujet :

S1

Documents techniques :

DT1 à DT11

L'usage de la calculatrice est autorisé.

Important : Assurez vous que le sujet est complet ; s'il est incomplet, veuillez le signaler au surveillant de la salle qui vous donnera un autre exemplaire.

CAPR10

Sujet

Le projet se compose de deux appartements sur trois niveaux.
Le rez-de-chaussée et l'entrée par le balcon sont communes.

Un acquéreur rachète l'immeuble avec l'intention de réunir les deux appartements en un seul, en conservant l'enveloppe existante et en réaménageant l'intérieur.

Programme

- Rez-de-chaussée on conservera le garage, l'autre partie étant aménagée en salle de jeux avec sauna.
- 1er étage une cuisine avec coin repas, entrée, vestiaire, wc avec lave main.
- 2^{ème} étage Salle de bain, wc, 2 chambres enfant, 1 chambre parents.

Des ouvertures peuvent être aménagées dans les murs porteurs, en façades, les escaliers peuvent être modifiés pour obtenir un ensemble cohérent et fonctionnel.

Travail demandé

- 1 Plans du rez-de-chaussée et du 2^e étage, esquisses au crayon au 1/100, sur une feuille de papier blanc A3 paysage (sans cotation).
- 2 Plan du 1^{er} étage au 1/50, à l'encre sur une feuille de calque A3 paysage (avec cotation).
- 3 Plan des façades sud-est et sud-ouest au 1/100, à l'encre sur une feuille de calque A3 paysage. Rendu avec personnages, végétation et ombres sur une des façades.

Barème

- | | | |
|---|---|----------|
| ◇ | plans rez-de-chaussée, 2 ^e étage | 6 points |
| ◇ | plan 1 ^{er} étage | 6 points |
| ◇ | façades | 5 points |
| ◇ | qualité du rendu | 3 points |