

SCÉRÉN

SERVICES CULTURE ÉDITIONS
RESSOURCES POUR
L'ÉDUCATION NATIONALE

Ce document a été numérisé par le CRDP de Nancy pour la
Base Nationale des Sujets d'Examens de l'enseignement professionnel

Ce fichier numérique ne peut être reproduit, représenté, adapté ou traduit sans autorisation.

**BREVET DE TECHNICIEN
COLLABORATEUR D'ARCHITECTE**

SESSION 2010

ÉPREUVE B2 : Dessin et Arts appliqués

Durée : 6 heures

Coefficient : 3

L'usage de la calculatrice est autorisé.

IMPORTANT : Ce sujet comporte 4 pages, numérotées de 1/4 à 4/4.
Assurez-vous qu'il est complet ; s'il est incomplet,
veuillez le signaler au surveillant de la salle qui vous en donnera un autre exemplaire.

BREVET DE TECHNICIEN	COLLABORATEUR D'ARCHITECTE	ÉPREUVE B2 : ARTS APPLIQUÉS	
SESSION 2010	Durée : 6 heures	Coefficient : 3	Page 1/4

SUJET : CRÉATION D'UNE BUVETTE POUR LES JARDINS D'EAU

Contexte

Espace situé à Nancy, le long du canal, ce jardin, créé par Alexandre Chemetoff, est ouvert depuis le 12 juillet 1996.

Spectacle permanent de végétation et de jets d'eau, le lieu invite à la promenade et à la rêverie. Il dévoile ses bassins insolites, garnis de plantes aquatiques.

En réponse à une demande exprimée par les usagers, la Ville a décidé d'y installer une buvette, à proximité du bâtiment accueillant les locaux techniques et le bureau du gardien du parc (voir implantation page 3/4).

Programme

Le module de base est un cube de 3,00 m de côté.

L'ensemble du projet est constitué :

- d'un module pour le stockage ;
- de deux modules pour la vente ;
- de deux modules offrant un panorama sur le parc et le canal, destinés à l'accueil des clients ;
- de terrasses ombragées en rez-de-chaussée et à l'étage, contribuant à l'articulation des différents modules.

Travail demandé

Après avoir recherché deux ou trois propositions sous forme de croquis en plans, élévations et/ou perspectives, vous choisirez une solution que vous représenterez par une perspective conique en couleurs, animée de personnages.

Vous veillerez au choix judicieux du point de vue.

L'ensemble de votre travail (recherches et perspective) sera présenté sur un format raisin, les croquis pouvant être traités directement ou rapportés par collage.

Critères d'évaluation

- Pertinence et diversité des recherches ;
- faisabilité et respect des contraintes ;
- maîtrise de la perspective et des modes de représentation ;
- qualités graphiques et plastiques (lisibilité des croquis, choix de gammes respectueux de la contrainte indiquée, rendu des matériaux) ;
- efficacité de la mise en page (clarté, lisibilité).

BREVET DE TECHNICIEN	COLLABORATEUR D'ARCHITECTE	ÉPREUVE B2 : ÉPREUVE B2 : ARTS APPLIQUÉS	
SESSION 2010	Durée : 6 heures	Coefficient : 3	Page 2/4

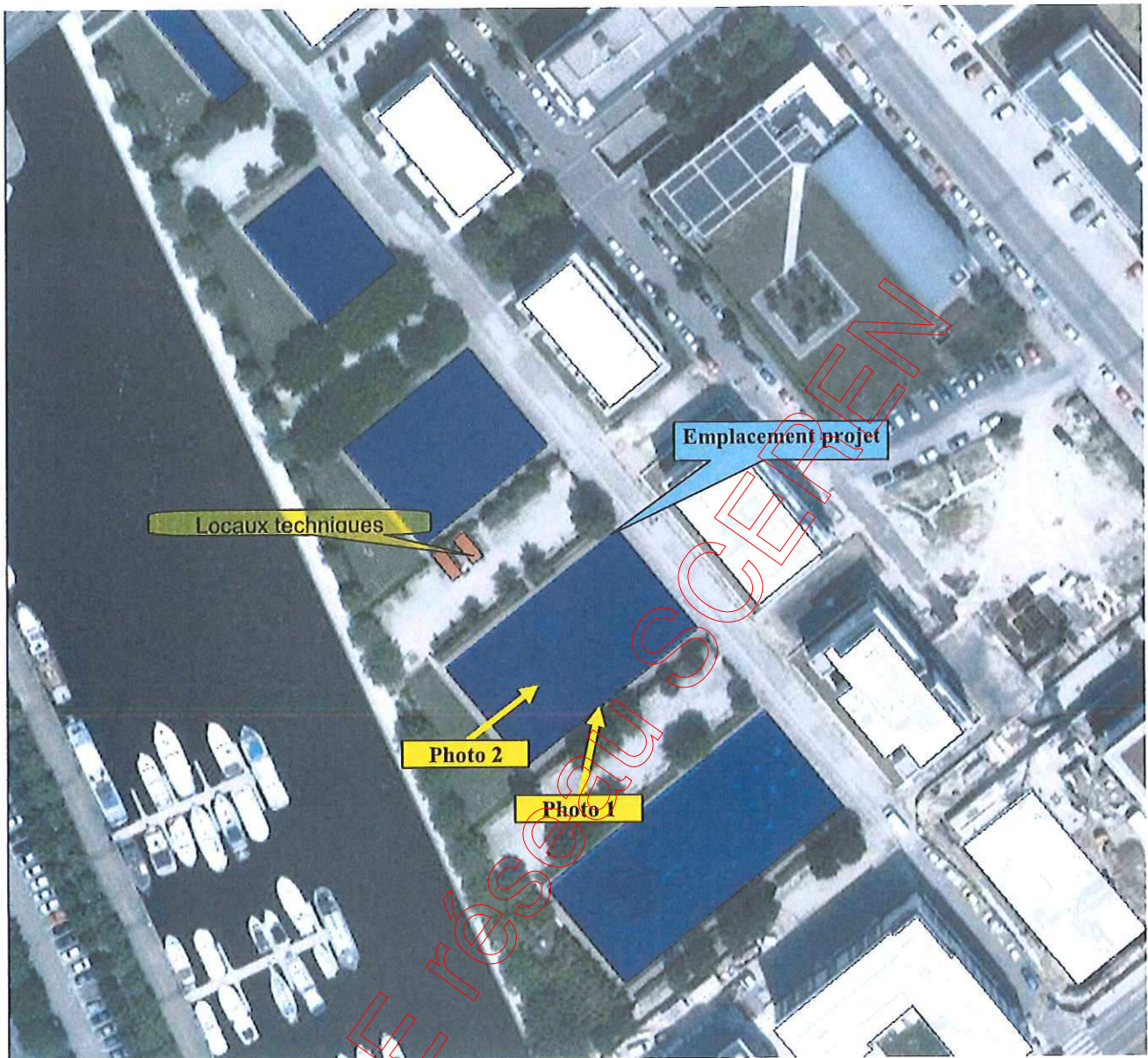


Photo aérienne - emplacement du projet

BREVET DE TECHNICIEN SESSION 2010	COLLABORATEUR D'ARCHITECTE Durée : 6 heures	ÉPREUVE B2 : ÉPREUVE B2 : ARTS APPLIQUÉS Coefficient : 3	Page 3/4
--------------------------------------	--	---	----------

PHOTO 1



PHOTO 2



BREVET DE TECHNICIEN SESSION 2010	COLLABORATEUR D'ARCHITECTE Durée : 6 heures	ÉPREUVE B2 : ÉPREUVE B2 : ARTS APPLIQUÉS Coefficient : 3	Page 4/4
--------------------------------------	--	---	----------