



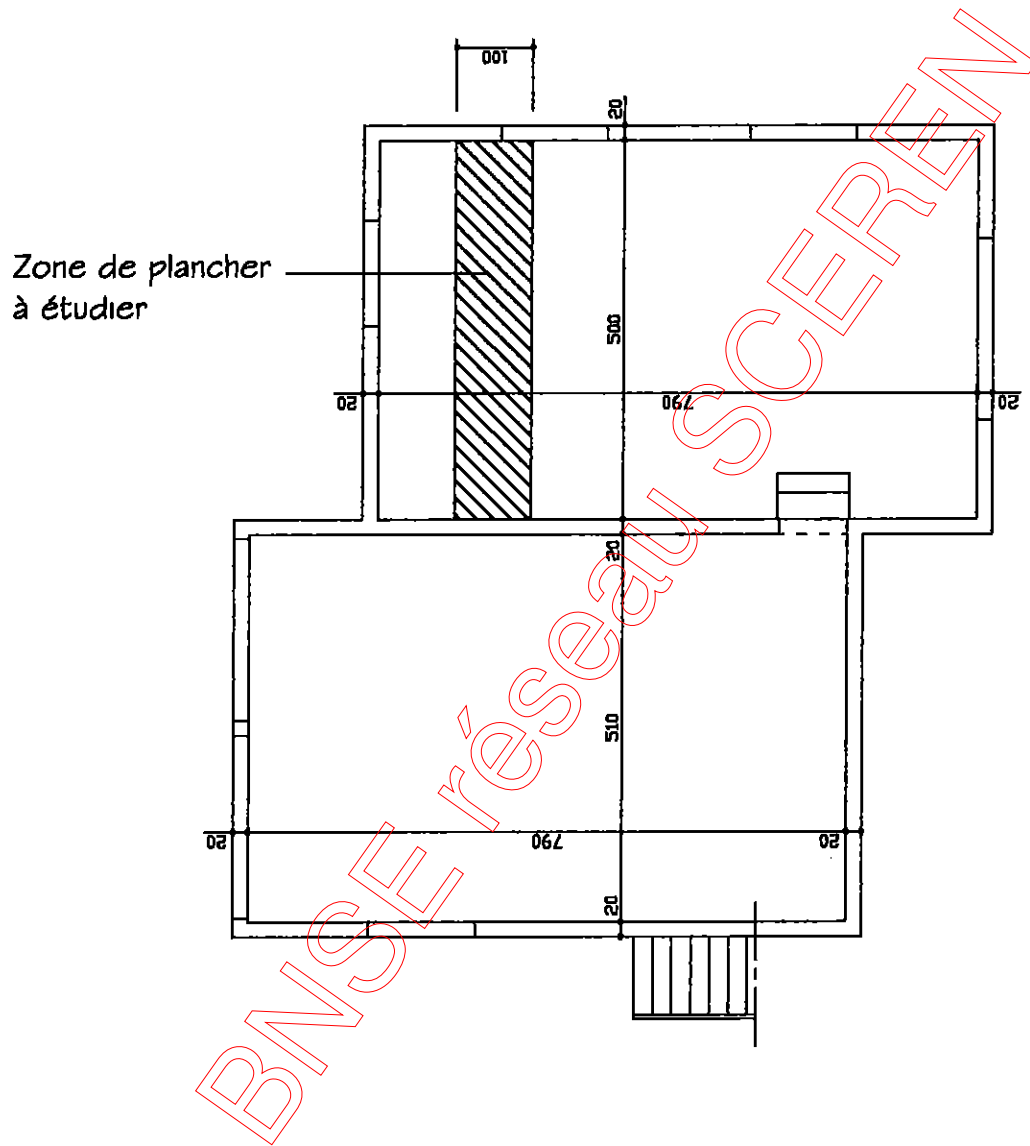
SCÉRÉN

SERVICES CULTURE ÉDITIONS
RESSOURCES POUR
L'ÉDUCATION NATIONALE

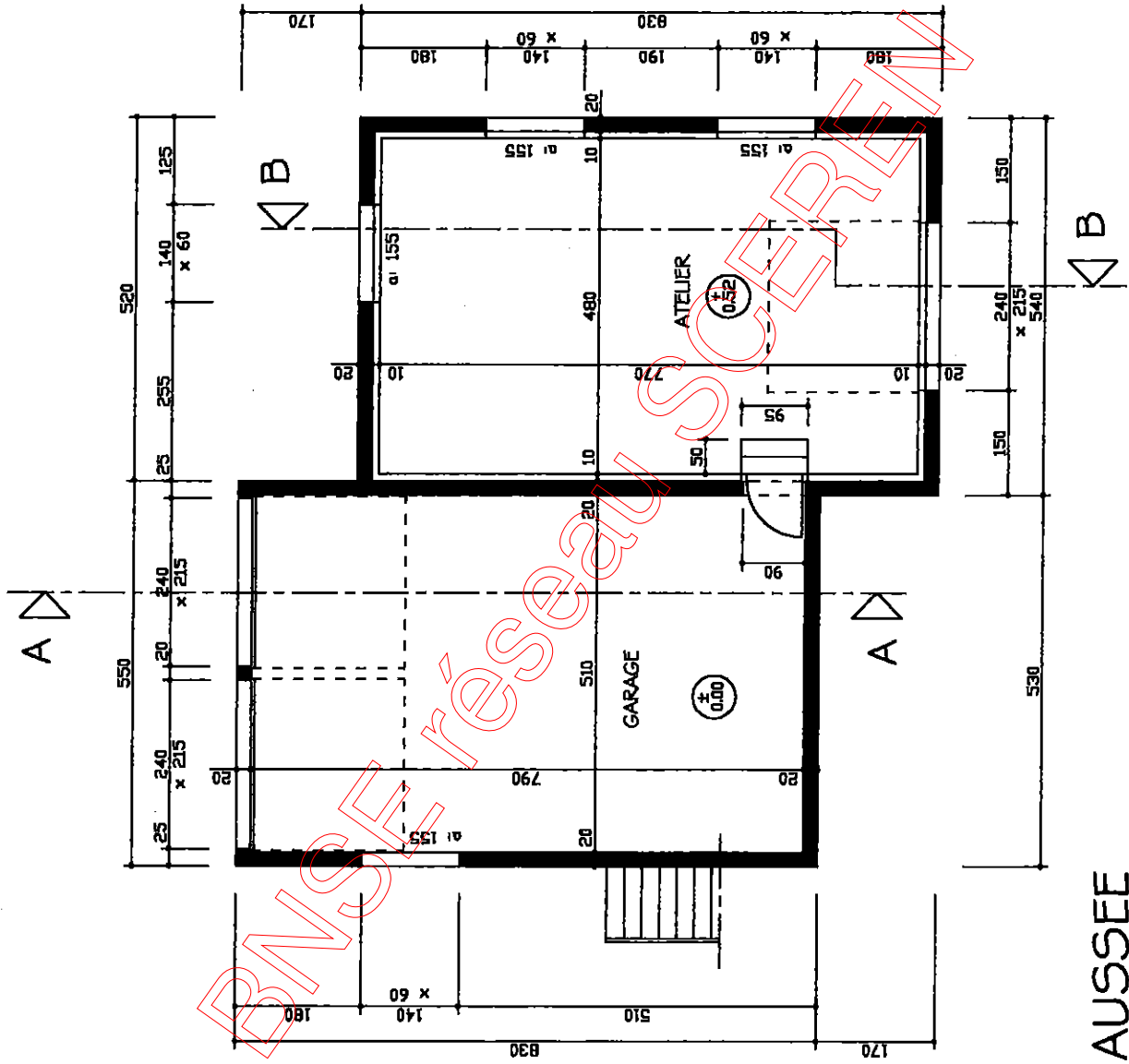
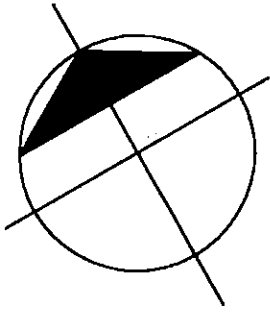
**Ce document a été numérisé par le CRDP de Nancy pour la
Base Nationale des Sujets d'Examens de l'enseignement professionnel**

Ce fichier numérique ne peut être reproduit, représenté, adapté ou traduit sans autorisation.

PLANCHER HAUT DU REZ-DE-CHAUSSEE

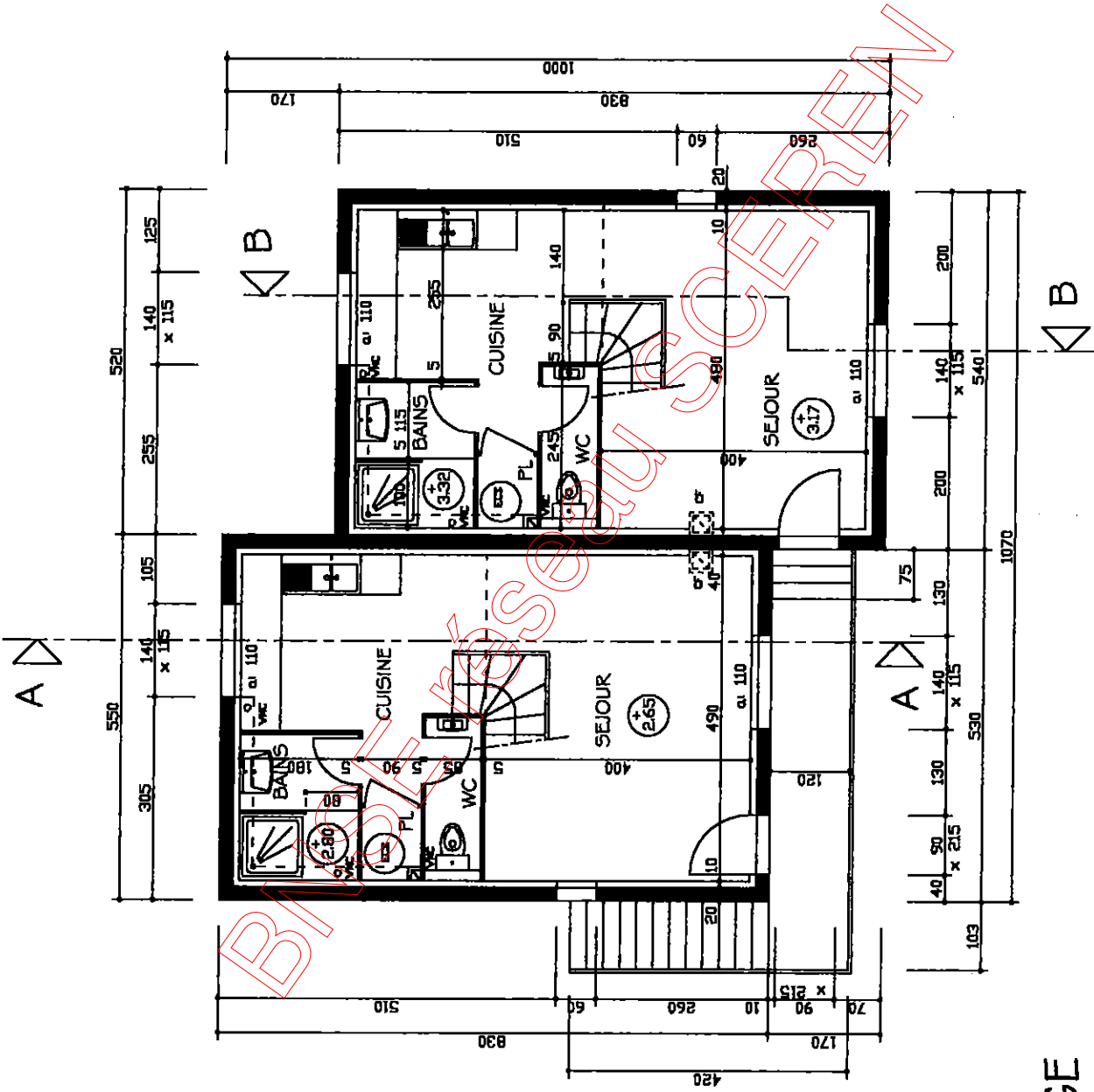
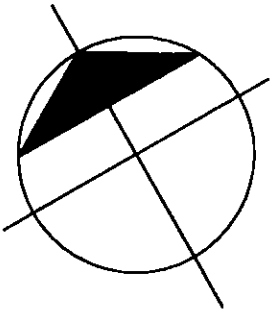


Echelle 1/100



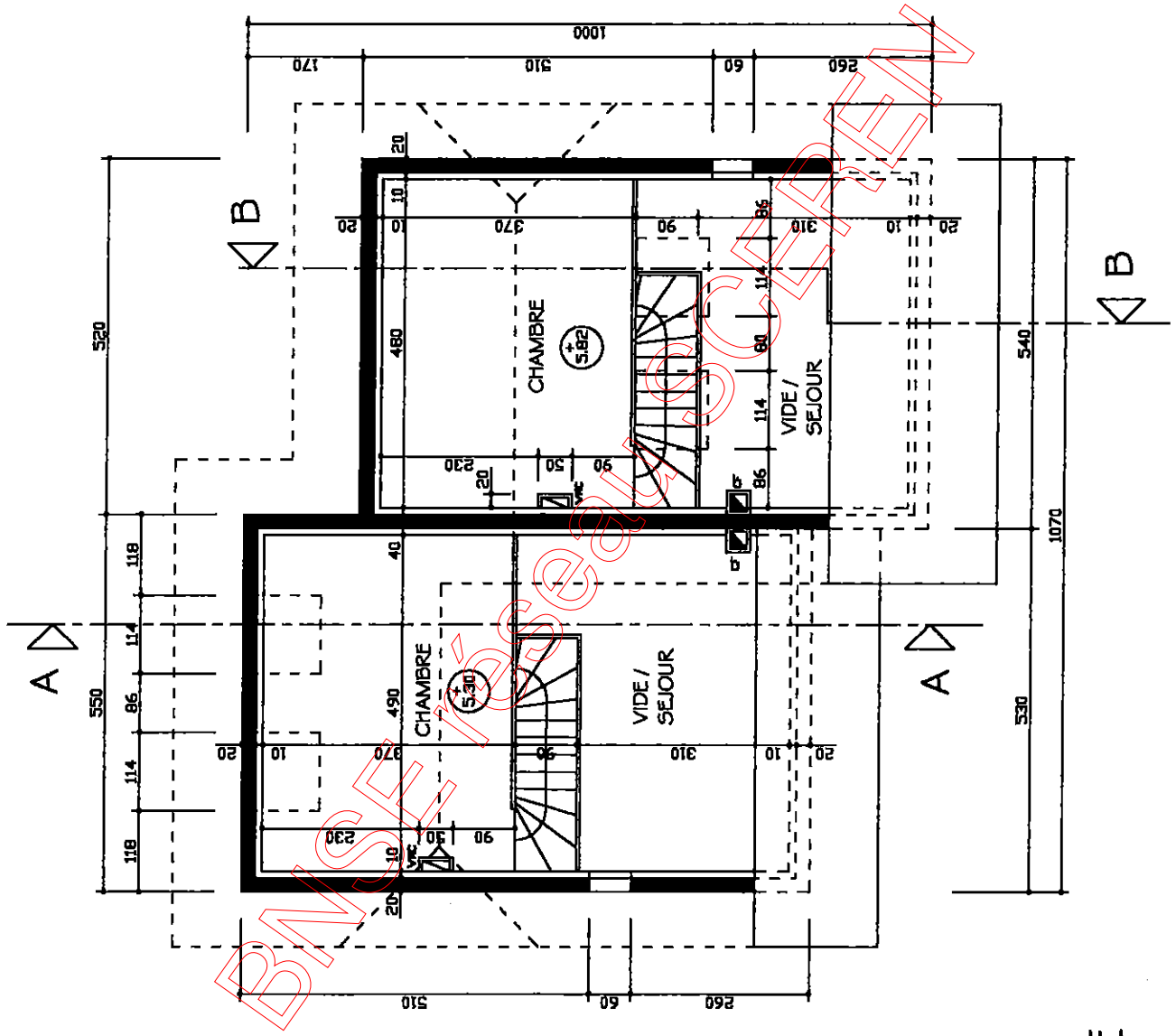
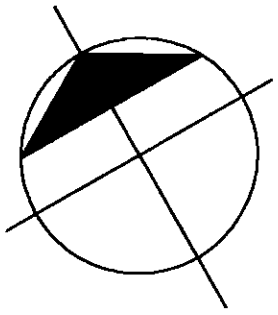
REZ de CHAUSSEE

Echelle 1/100

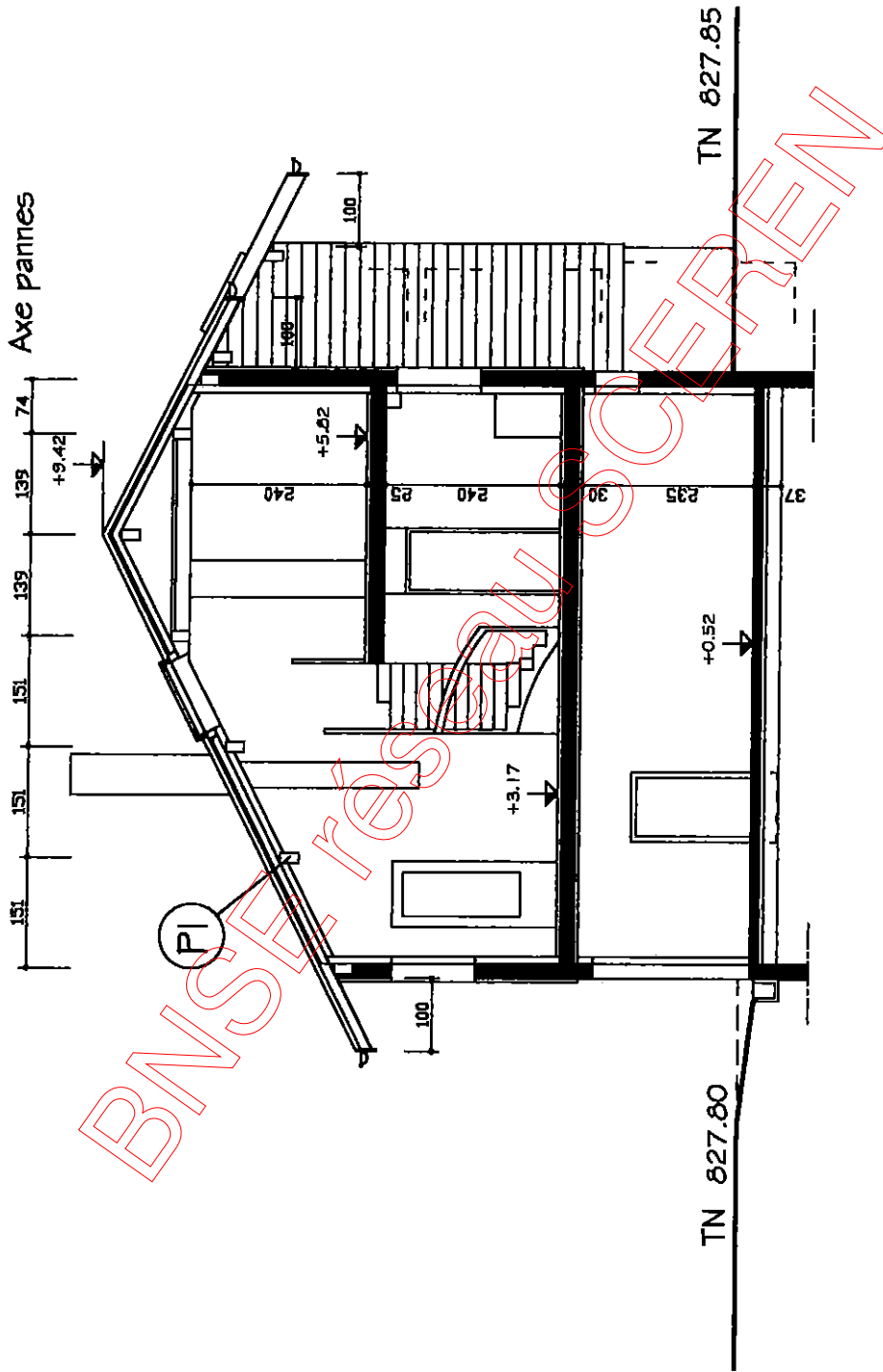


1er ETAGE

Echelle 1/100



2ème ETAGE
Echelle 1/100



COUPE BB

Echelle 1/100

Portées maximales des poutres en lamellé-collé (m)

Charges (kN/m)	Sections (mm)													
	90 x 265	90 x 310	90 x 355	90 x 400	105 x 310	105 x 400	115 x 265	115 x 355	115 x 445	115 x 535	140 x 535	140 x 760		
1	6,20	7,50	8,60	9,25	7,75	9,80	6,80	9,00	11,20	13,30	14,00			
1,5	5,50	6,60	7,60	8,25	6,85	8,75	6,00	8,00	10,90	11,80	12,55	17,50		
2	5,00	6,00	6,90	7,60	6,30	8,05	5,54	7,40	9,10	10,80	11,55	16,20		
2,5	4,70	5,60	6,40	7,10	5,90	7,55	5,10	6,90	8,50	10,20	10,85	15,20		
3	4,35	5,20	6,05	6,70	5,55	7,05	4,75	6,50	8,10	9,60	10,30	14,35		
3,5	4,20	4,90	5,70	6,40	5,20	6,70	4,55	6,15	7,65	9,20	9,85	13,70		
4	4,00	4,70	5,40	6,10	4,90	6,40	4,30	5,80	7,40	8,80	9,45	13,20		
4,5	3,80	4,50	5,15	5,80	4,75	6,20	4,20	5,60	7,05	8,50	9,10	12,70		
5	3,70	4,35	4,90	5,60	4,55	5,90	4,05	5,45	6,75	8,20	8,80	12,25		
6	3,50	4,05	4,65	5,25	4,25	5,55	3,80	5,05	6,35	7,60	8,25	11,55		
7	3,30	3,80	4,40	4,95	4,05	5,20	3,60	4,75	6,00	7,20	7,75	10,90		
8	3,15	3,65	4,25	4,70	3,80	5,00	3,45	4,55	5,70	6,85	7,40	10,40		
9	3,00	3,50	4,05	4,50	3,70	4,80	3,30	4,30	5,45	6,55	7,10	10,00		
10	2,80	3,40	3,90	4,30	3,60	4,60	3,20	4,20	5,25	6,30	6,80	9,60		
11	2,70	3,30	3,75	4,15	3,50	4,45	3,10	4,05	5,05	6,10	6,60	9,30		
12	2,60	3,15	3,60	4,00	3,40	4,30	3,00	3,90	3,85	5,90	6,40	9,00		
13	2,50	3,05	3,50	3,85	3,30	4,20	2,90	3,75	3,70	5,70	6,20	8,70		
14	2,45	3,00	3,40	3,75	3,25	4,10	2,80	3,70	3,60	5,60	6,05	8,50		
15	2,40	2,80	3,30	3,70	3,20	4,00	2,70	3,60	3,50	5,40	5,90	8,25		