



SERVICES CULTURE ÉDITIONS
RESSOURCES POUR
L'ÉDUCATION NATIONALE

Ce document a été numérisé par le CRDP de Nancy pour la
Base Nationale des Sujets d'Examens de l'enseignement professionnel

Ce fichier numérique ne peut être reproduit, représenté, adapté ou traduit sans autorisation.

réseau SCEREN

BT DESSINATEUR MAQUETTISTE

TRAVAUX PROFESSIONNELS
1^{re} partie

MAQUETTE

SESSION 2010

Durée : 10 heures
Coefficient : 5

Matériel autorisé :

Toutes les calculatrices de poche y compris les calculatrices programmables, alphanumérique ou à écran graphique, à condition que leur fonctionnement soit autonome et qu'il ne soit pas fait usage d'imprimante (circulaire n°99-186 du 16/11/1999).

Seuls les supports papier et matériaux fournis par le centre d'examen sont autorisés.

Dès que le sujet vous est remis, assurez-vous qu'il est complet.
Le sujet comporte 9 pages, numérotées de 1/9 à 9/9

BNSE réseau SCIREN

BT DESSINATEUR MAQUETTISTE	Travaux professionnels Arts graphiques	
Session 2010	Durée 10 : heures	Coefficient : 5
		Page : 1/9

TRAVAUX PROFESSIONNELS

1^{re} partie

DÉPLIANT de PRÉSENTATION

LE PROJET :

Le salon du prêt à porter, qui se tient à Paris deux fois par an, réalise un dépliant de présentation de l'événement.

Ce dépliant sera distribué sur les points de vente des boutiques de mode et de luxe. Il a pour vocation d'informer le grand public et les professionnels de la mode sur le déroulement du salon, annonçant le programme des animations (défilés de créateurs, participation à des concours, stand presse).

Vous devez concevoir la maquette de ce dépliant 3 volets à l'exception du dos.

Le pliage est particulier : le 3^e volet (couverture) comporte une découpe et sera rabattu sur le deuxième volet.

AXE DE COMMUNICATION / ORIENTATION DU PROJET :

La communication sera axée sur :

- L'éclectisme : « qui n'a pas de goût exclusif, ne se limite pas à une seule catégorie d'objets » (Le petit Larousse).

Pour communiquer l'esprit de ce thème quelques pistes vous sont suggérées :

- Rythme
- Contraste
- Métissage

CAHIER DES CHARGES :

Dépliant 3 volets : format replié 104 x 240 mm, 2 fois accordéon, format ouvert 312 x 240 mm. Impression quadrichromie offset

Le 1^{er} volet comprend :

- Le logo : " Salon du prêt à porter " (annexe en page 3)
- Le titre : " Prêt à porter Paris, du 25 au 29 janvier 2010, Porte de Versailles-Paris Expo Hall 7 ", (typographies à choisir en annexe page 3)
- Un visuel : composé à partir de 2 images au moins (documents annexe pages 6, 7, 8).

Les volets 1 et 2 ouverts comprennent :

- Une accroche : Salon du prêt à porter collection printemps-été 2010. (typographies à choisir en annexe page 4).
- Un texte courant : 1500 signes à composer en courrier New bold corps 7, interlignage 8. Le point utilisé est le point pica PAO (1 pt = 0,353 mm). Pour vos calculs de calibrage, utilisez la fiche fournie en page 5.
- un minimum de 5 visuels : (à choisir dans la documentation en annexe page 6, 7, 8, 9).

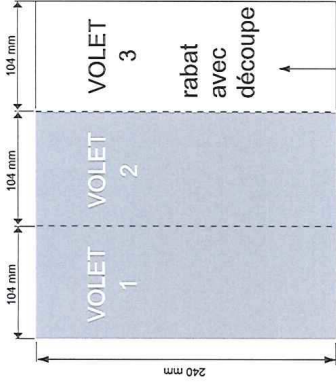
Tous les textes sont à composer à partir des références fournies en annexes.

Les visuels peuvent subir des transformations : changement d'échelle, cadrage, détournage, habillage. Ils peuvent être traités à bords perdus, être incrustés, etc.

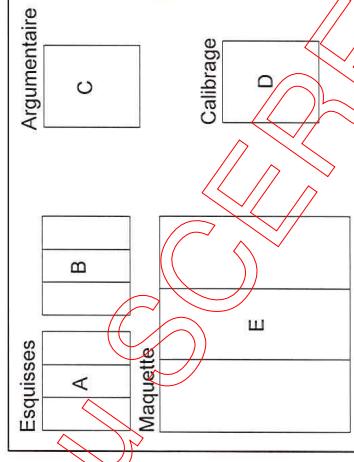
TRAVAIL À RENDRE :

1. Deux esquisses en couleurs du dépliant
- 2 volets + rabat avec découpe au format 156 x 120 mm.
2. La maquette de l'ensemble du dépliant, au format tel (312 x 240 mm), après avoir sélectionné une de vos esquisses. Le logo, le titre et l'accroche seront dessinés d'après les polices fournies. Le texte courant sera simulé par un lignage adapté. Les visuels seront traduits par des rougns poussés. Cette maquette et vos 2 esquisses seront montées sur lavis technique, les parties en 2 volets seront collées et les rabats laissés amovibles (non collés).
3. Les calculs de calibrage du texte courant en fonction de la largeur de la justification et du mode de composition choisis (Vous pouvez utiliser la fiche de calcul en page 5).
4. Un argumentaire de quelques lignes destiné à justifier vos choix en fonction des axes de communication.

Schéma de collage des esquisses et de la maquette pour leur présentation.



SCHEMA DE PRÉSENTATION DU TRAVAIL sur format Raisin

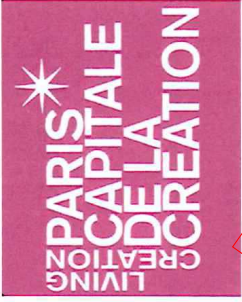


CRITÈRES D'ÉVALUATION :

- Respect des consignes du cahier des charges
- Visibilité de l'axe de communication
- Capacité à mener des recherches et à faire évoluer un projet
- Maîtrise des principes de mise en page et de composition typographique
- Efficacité des moyens de traduction graphiques

Vous utiliserez exclusivement les papiers et supports fournis lors de l'épreuve. L'usage des tables lumineuses et des vitres est interdit.

BT DESSINATEUR MAQUETTISTE	Travaux professionnels Arts graphiques
Session 2010	Coefficient : 5
Durée 10 : heures	Page : 2/9



Vous adapterez à l'échelle de votre maquette le logotype ici présent.

BNSE réseau

TITRE à l'ÉCHELLE 1

**Prêt à porter Paris,
du 23 au 26 janvier 2010,
porte de Versailles-Paris Expo Hall 7**

Eras

**Prêt à porter Paris,
du 23 au 26 janvier 2010,
porte de Versailles-Paris Expo Hall 7**

Impact

**Prêt à porter Paris,
du 23 au 26 janvier 2010,
porte de Versailles-Paris
Expo Hall 7**

Serpentine

**PRÊT À PORTER PARIS.
DU 23 AU 26 JANVIER 2010.
PORTE DE VERSAILLES-PARIS
EXPO HALL 7**

Liquid crystal

TITRE à l'ÉCHELLE 1/3

**Prêt à porter Paris, du 23 au 26 janvier 2010,
porte de Versailles-Paris Expo Hall 7**

Eras bold

**Prêt à porter Paris, du 23 au 26 janvier 2010,
porte de Versailles-Paris Expo Hall 7**

Impact

**Prêt à porter Paris, du 23 au 26 janvier 2010,
porte de Versailles-Paris Expo Hall 7**

Serpentine

**PRÊT À PORTER PARIS. DU 23 AU 26 JANVIER 2010.
PORTE DE VERSAILLES-PARIS EXPO HALL 7**

Liquid crystal

ACCROCHE À L'ÉCHELLE 1/3

La mode ? Le plus beau des paradoxes

Eras

La mode ? Le plus beau des paradoxes

Impact

La mode ? Le plus beau des paradoxes

Serpentine

LA MODE ? LE PLUS BEAU DES PARADOXES

Liquid crystal

ACCROCHE À L'ÉCHELLE 1

**La mode ?
Le plus beau des paradoxes**

Eras

**La mode ?
Le plus beau des paradoxes**

Impact

**La mode ?
Le plus beau des paradoxes**

Serpentine

**LA MODE ?
LE PLUS BEAU DES
PARADOXES**

Liquid crystal

BNSE réseau SCREEN

FICHE DE CALIBRAGE

FICHE DE CALIBRAGE

- 1- Nombre total de signes du texte :
- 2- Pour votre justification, nombre de signes par ligne dans la police et le corps choisis :
- 3- Nombre de lignes :
- 4- Hauteur du pavé en point pica PAO :
- 5- Hauteur du pavé en millimètres :
- 6- Surface du pavé en cm² :

TEXTE COURANT

À composer en Courier New, corps 7, en vous basant sur le faux-texte ci-dessous.
+ interlignage de 8 points.

Nbre de
signes : 10 20 30 40 50 60 70 80 90 100 110

Ana es atiam Hannibalem, amorum ferus novem, puerilliter blandentem patri Hamilcaris, ut ducereur in Hispaniam, cum perfecto Africo bello, exercitum eo trajecturus sacrificaret, altarcibus adnotum, euctis iure jurando adactum se, cum primum posset, hostem fore populo Romano. Misus Hannibal in Hispaniam, primo statim adventum, onnem exercitum in se convertit : Hamilcarem juvenem redditum sibi veterem militem credere, eundem vigorem in vultu vique in oculis, habitum oris lineamentaque intueri. Dein brevi effecit ut pater un se minimum momentum ad favorem conciliandum esset. Nunquam Ingenium idem ad res diversissimas, parendum atque imperandum, habitibus fuit. Itaque haud facile discerneres utrum imperatori an exercitui carior Ana es atiam Hannibalem, amorum ferus novem, puerilliter blandentem

15 cm

10 cm

5 cm

Paris a fait vibrer le monde de la mode, enivré les *fashion addicts* et mis la capitale à l'heure de la création.

Deux semaines de défilés, des présentations comme des shows de cabarets, des tapis rouges font des collections parisiennes un événement majeur.

Tendances, influences et références qui millésiment l'été 2010 se confirment. Dans ce kaléidoscope d'emprunts aux terres lointaines, d'associations de contraires, de mélanges, de visions venues d'ailleurs s'imprime un style « *very cool* », ont dit les observateurs américains, une allure *casual chic*, d'inspiration ethnique, fifties, seventies ou parisienne. Ce qui explique quelques *dress codes* mythiques, réinventés pour marquer ce nouveau millésime. « *Une très bonne saison, riche et pleine de diversité.* » Le blanc, couleur essentielle des collections, reflète un parti pris romantique aux tonalités *baba glam*.

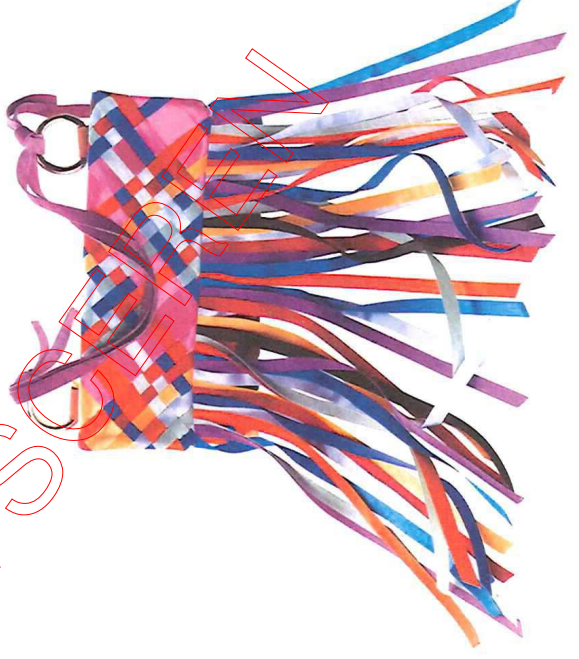
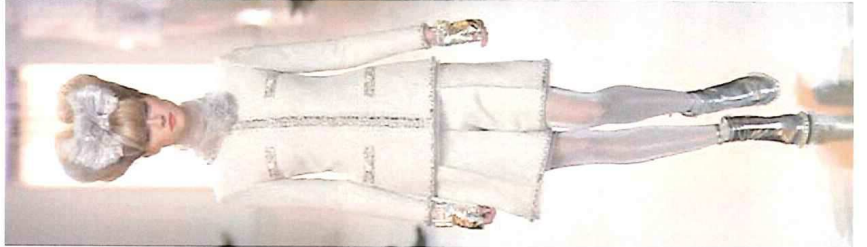
L'Inde, la Chine, l'Afrique, le vintage stimulent l'imaginaire des designers. On retrouve quelques bonnes valeurs qui s'inscrivent dans l'héritage des grandes maisons.

Vestes « *Bar* », sarariennes et trenchs réinventés, blouses de mousseline, grandes chemises de satin et de coton, plissés de tulle légers d'inspiration Fortuny, jupes boules, pantalons jodhpurs signent l'été prochain. Et l'on revoit des couleurs aquarielles, des variations de nuances délicates, des mélanges d'imprimés fleuris et de motifs africains, des dessins fruités et acidulés qui vont à contre courant des beiges et des ors.

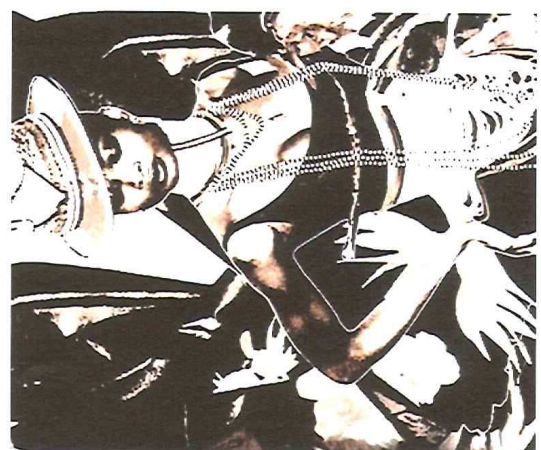
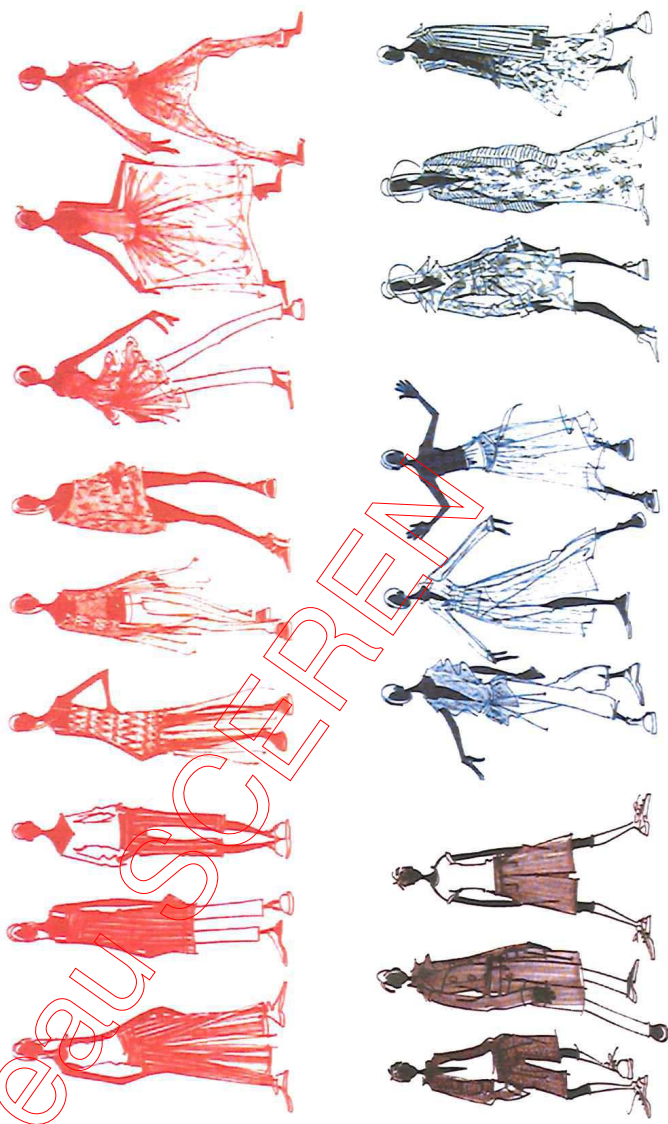
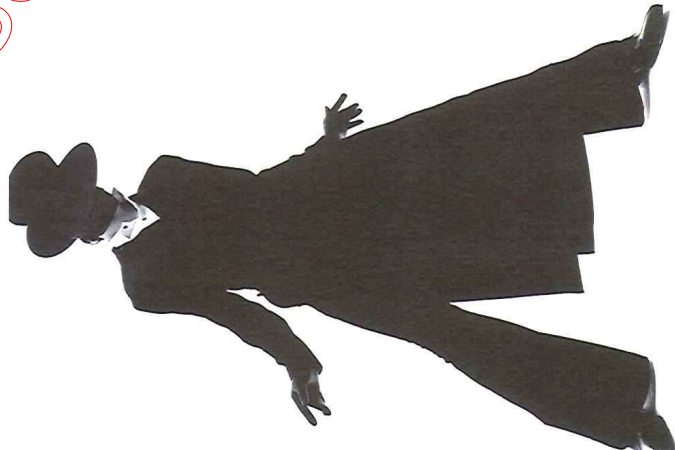
La mode ? Le plus beau des paradoxes.

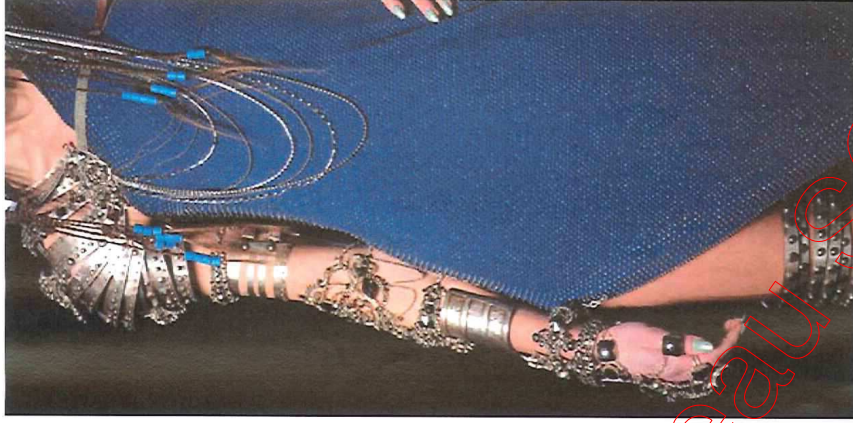
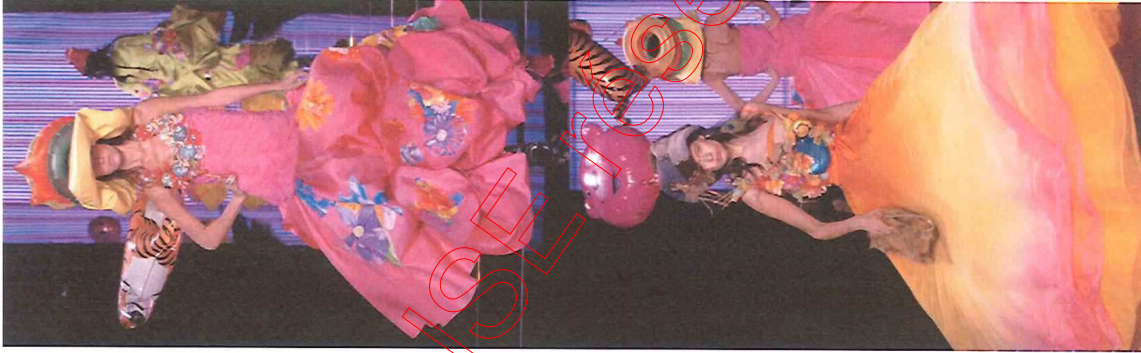
Laurence beurdeley

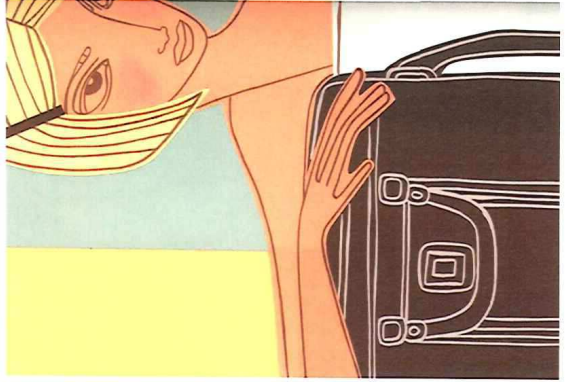
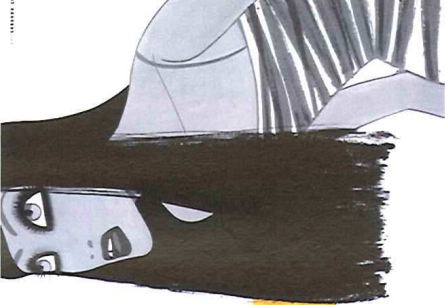
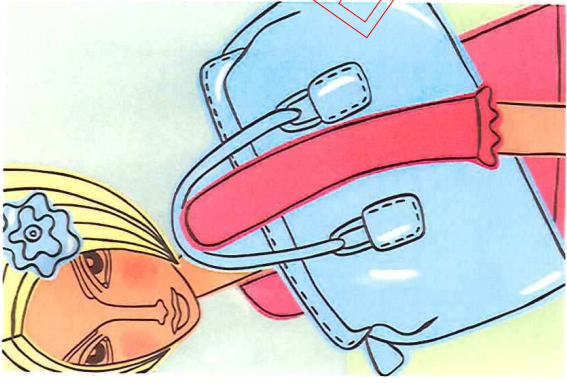
1500 signes



BNSE réseau S







BNSE réseáu SCEREN