

Scolarité

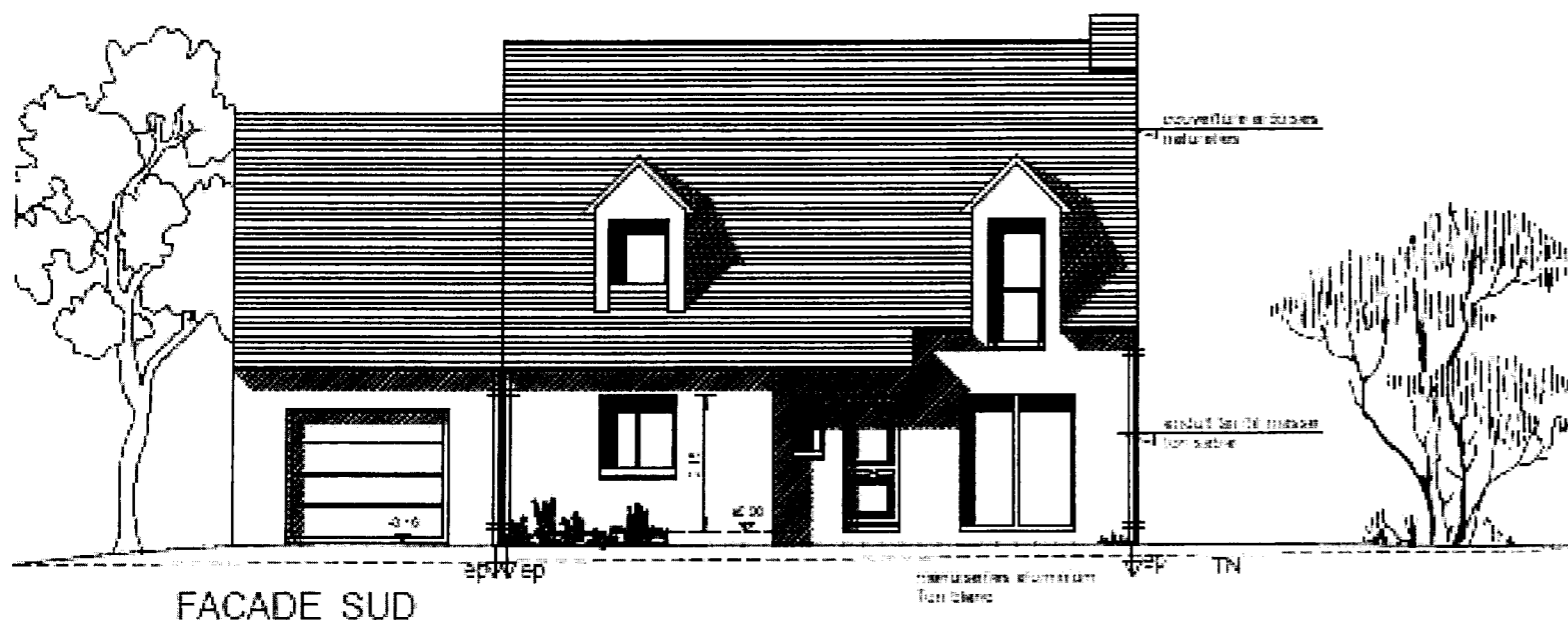
SERVICES CULTURE ÉDITIONS
RESSOURCES POUR
L'ÉDUCATION NATIONALE

Ce document a été numérisé par le CRDP de Rennes

pour la

**Base Nationale des Sujets d'Examens de l'enseignement
professionnel**

Ce fichier numérique ne peut être reproduit, représenté, adapté ou traduit sans autorisation.



Dossier commun aux épreuves / sous épreuves :

E1 : Etude de conception, scientifique et artistique d'un ouvrage

A1 : Etude d'ouvrages et choix de solutions technologiques

B1 : Réalisation des plans d'exécution

et

E2 : Préparation de fabrication et de chantier

Unités : U.11, U.12 et U.20

DOSSIER TECHNIQUE

SOMMAIRE :

- Page de garde	Page 1 / 9
- Plan de masse	Page 2 / 9
- Façades Sud et Ouest	Page 3 / 9
- Façades Nord et Est	Page 4 / 9
- Plancher bois	Page 5 / 9
- Rez-de-chaussée	Page 6 / 9
- Combles	Page 7 / 9
- Coupe A-A	Page 8 / 9
- CCTP (extrait)	Page 9 / 9

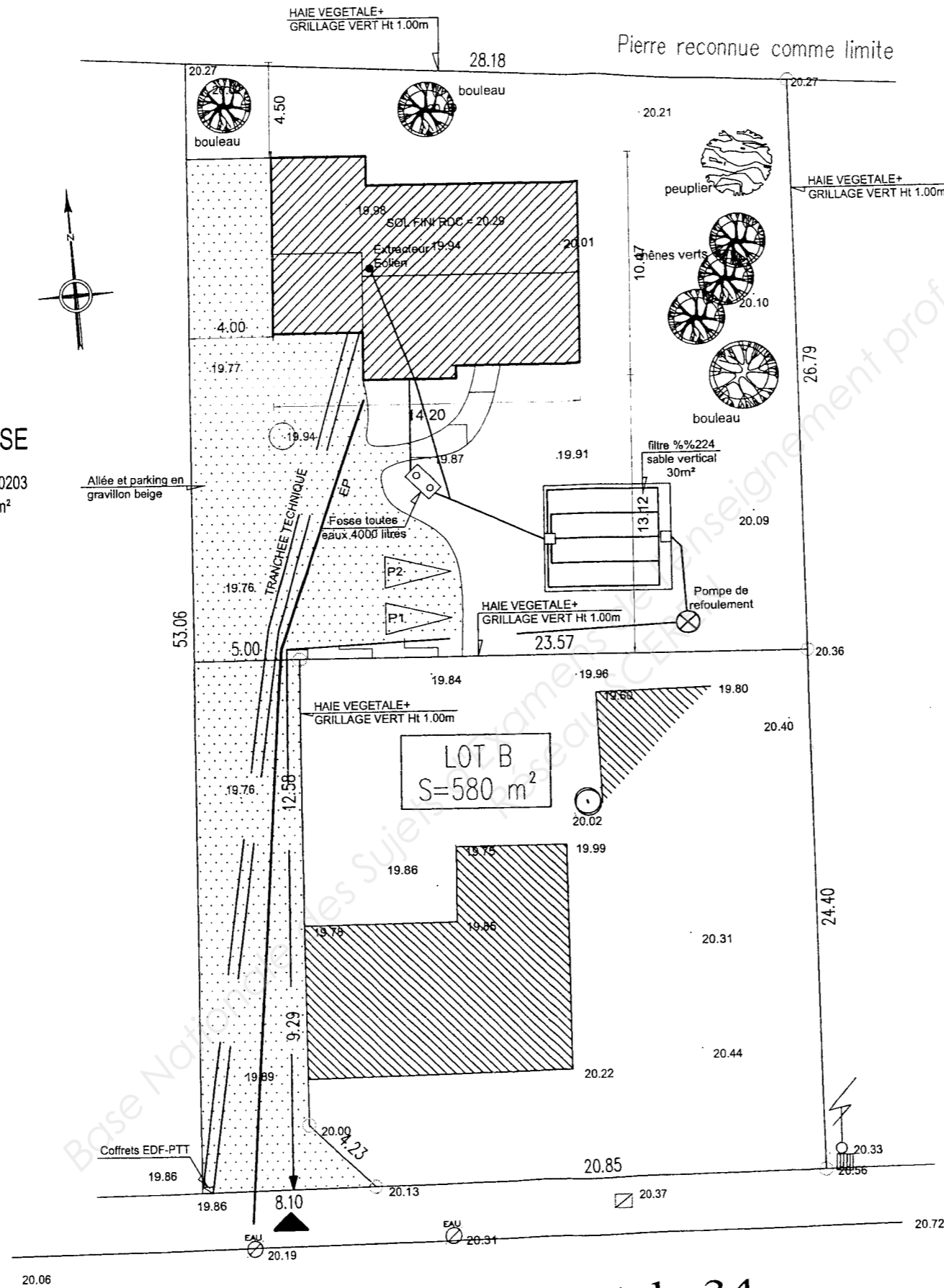
Remarque : l'ensemble de ce dossier étant commun à trois épreuves, il sera récupéré à la fin de chacune d'elles, afin d'être redistribué pour l'épreuve suivante.

Nom : Prénom :

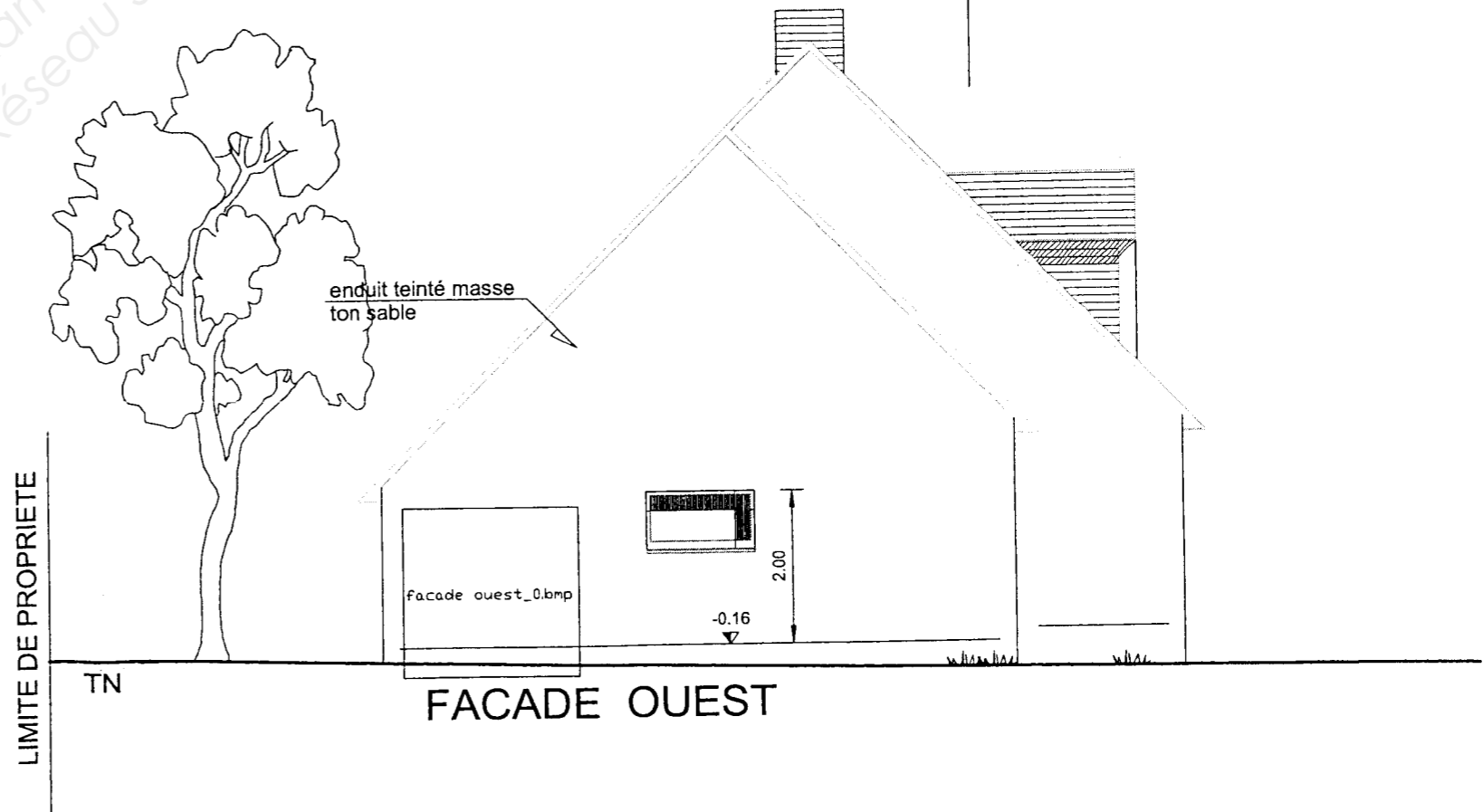
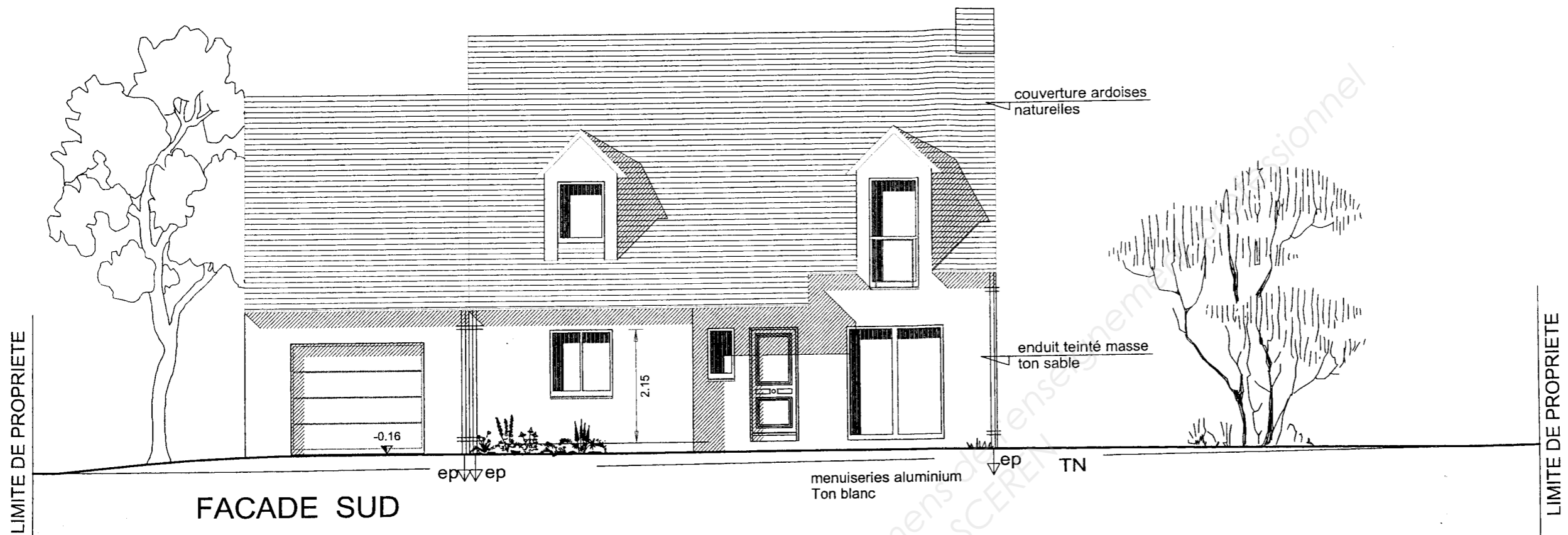
CODE EPREUVE : XXXXXX		EXAMEN : BREVET PROFESSIONNEL	SPECIALITE : MENUISIER
SESSION 2010	DOSSIER TECHNIQUE	E1 : Etude de conception, scientifique et artistique d'un ouvrage A1 : Etude d'ouvrages et choix de solutions technologiques B1 : Réalisation des plans d'exécution et E2 : Préparation de fabrication et de chantier	Calculatrice autorisée : OUI
Durées : 2 h 00, 3 h 00 et 2 h 00		Coefficients : 2, 2 et 2	Sujet n° 435, 436 et 437EG10 Page : 1 / 9

PLAN MASSE

Section : ZV n0203
 Surface : 908m²
 LOT A

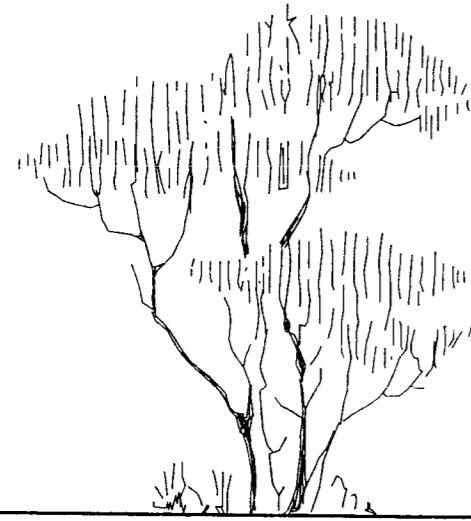


Départementale 34



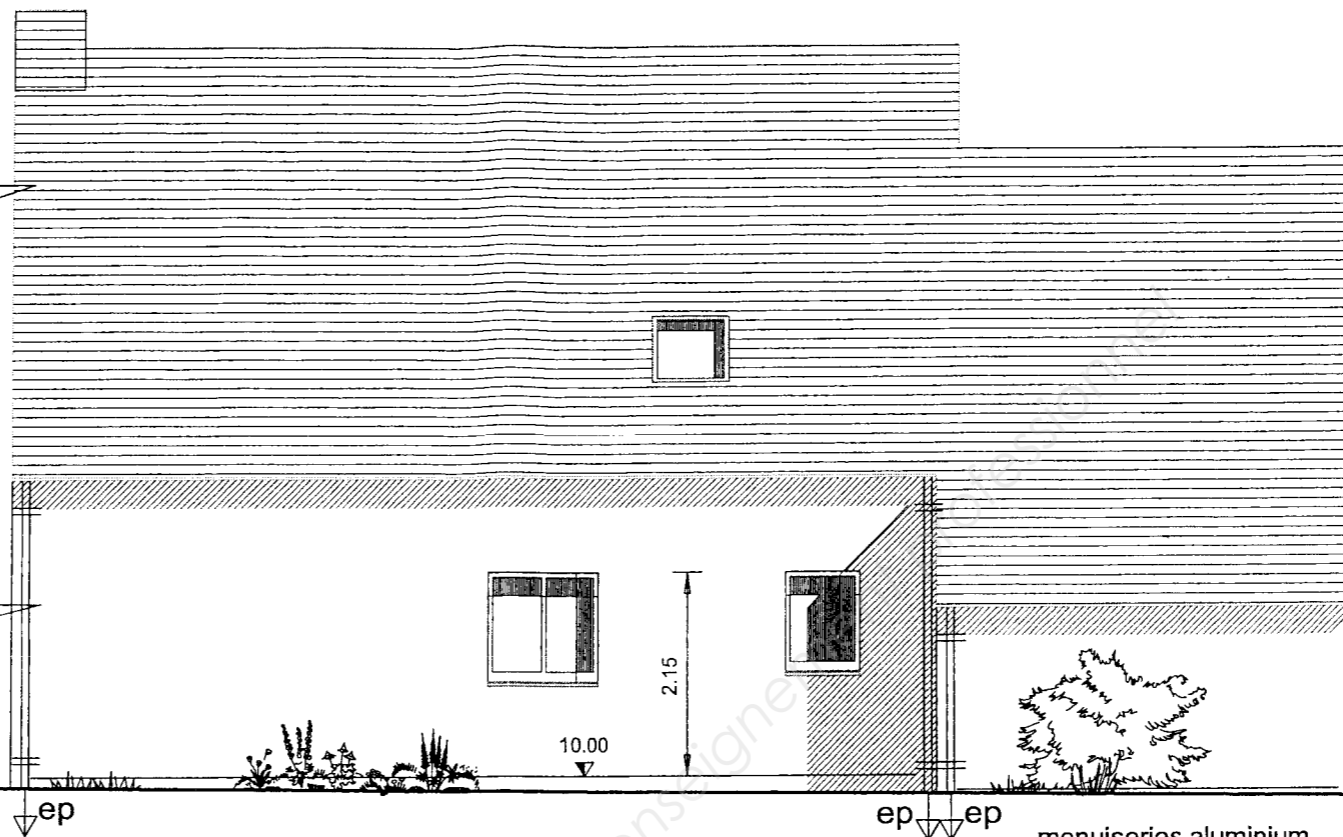
LIMITE DE PROPRIETE

TN



couverture ardoises naturelles

enduit teinté masse ton sable



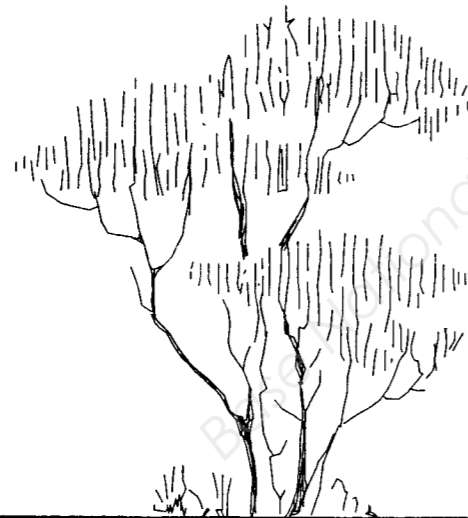
FACADE NORD

menuiseries aluminium
Ton blanc

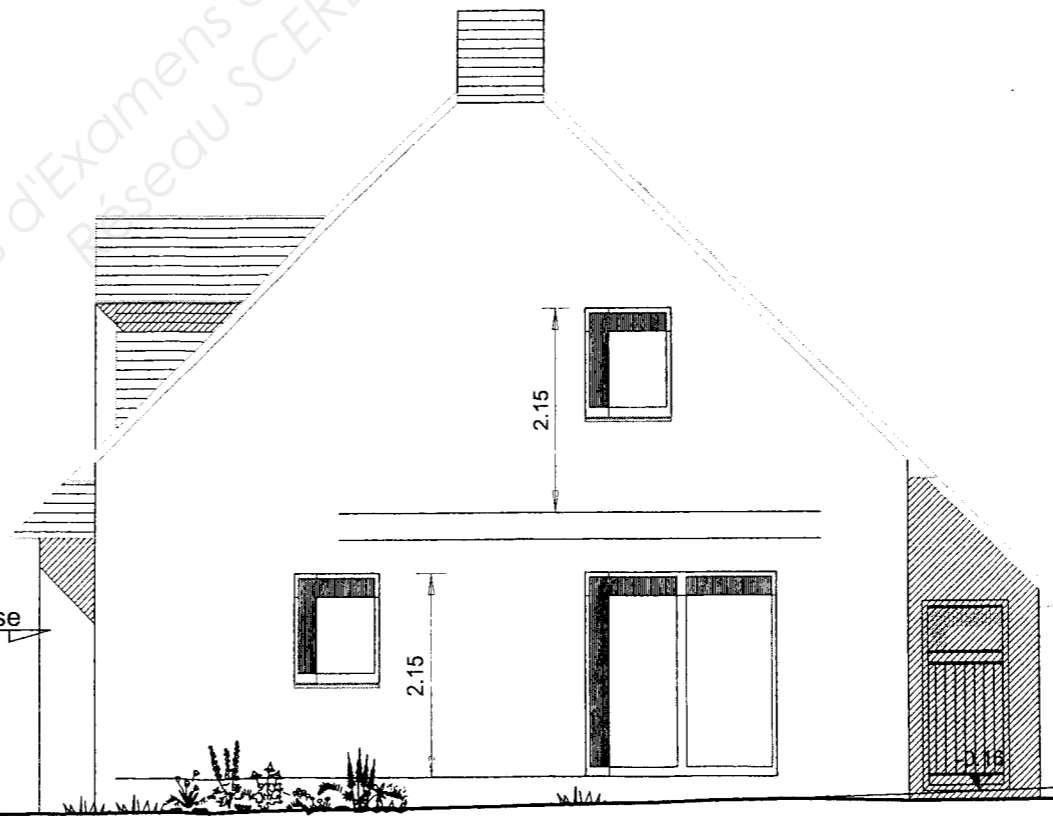
LIMITE DE PROPRIETE

LIMITE DE PROPRIETE

TN



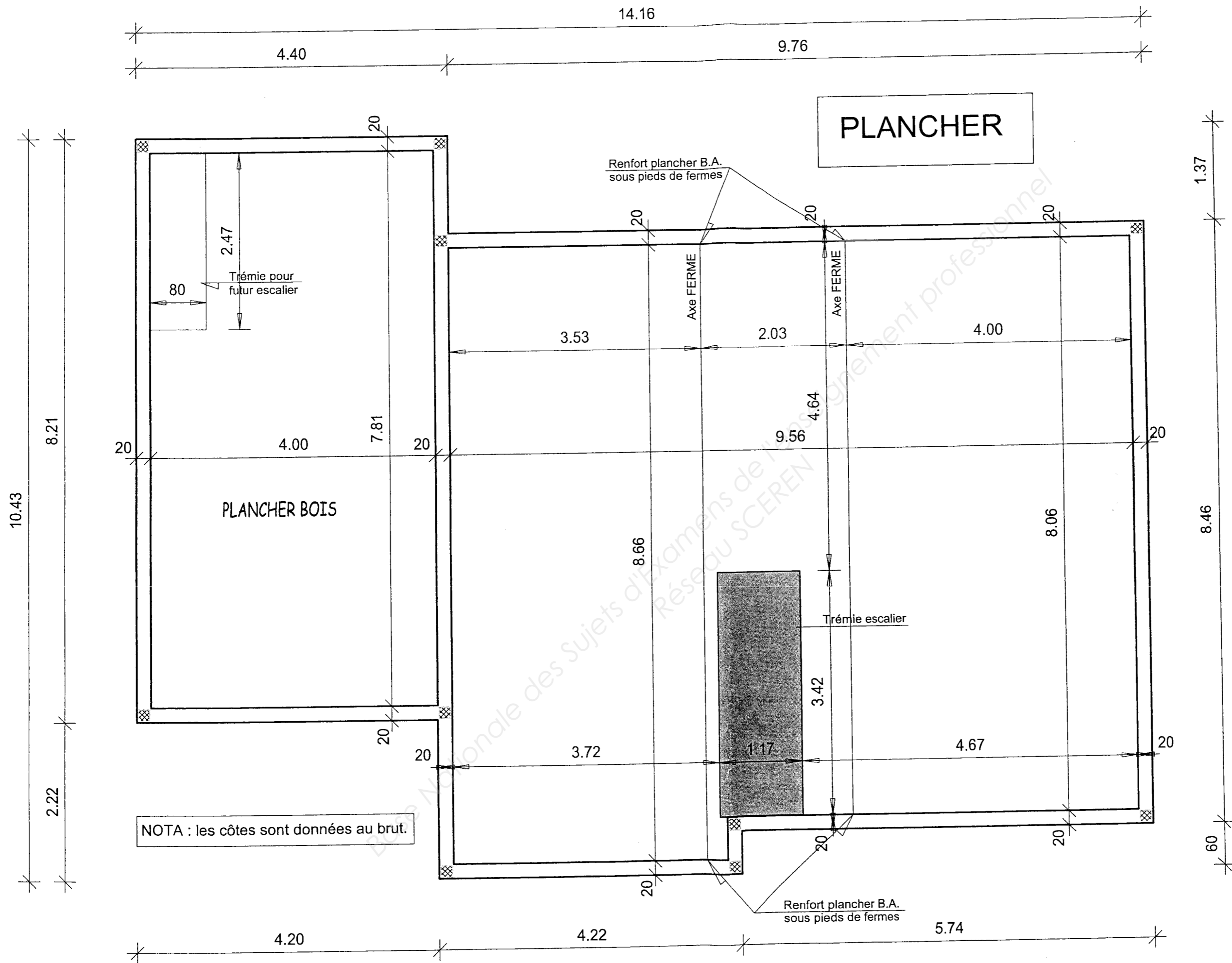
enduit teinté masse ton sable



FACADE EST

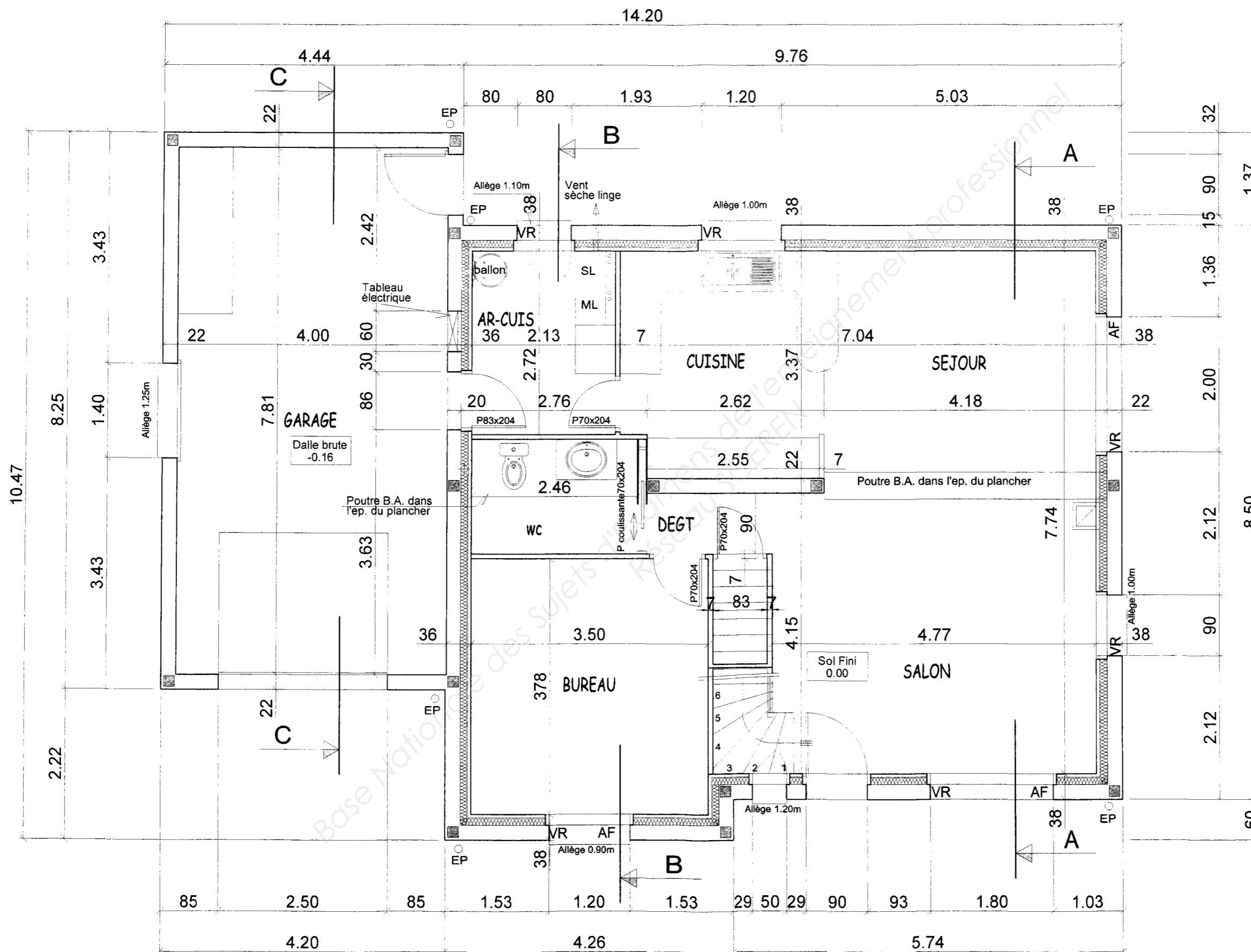
menuiseries aluminium
et pvc Ton blanc

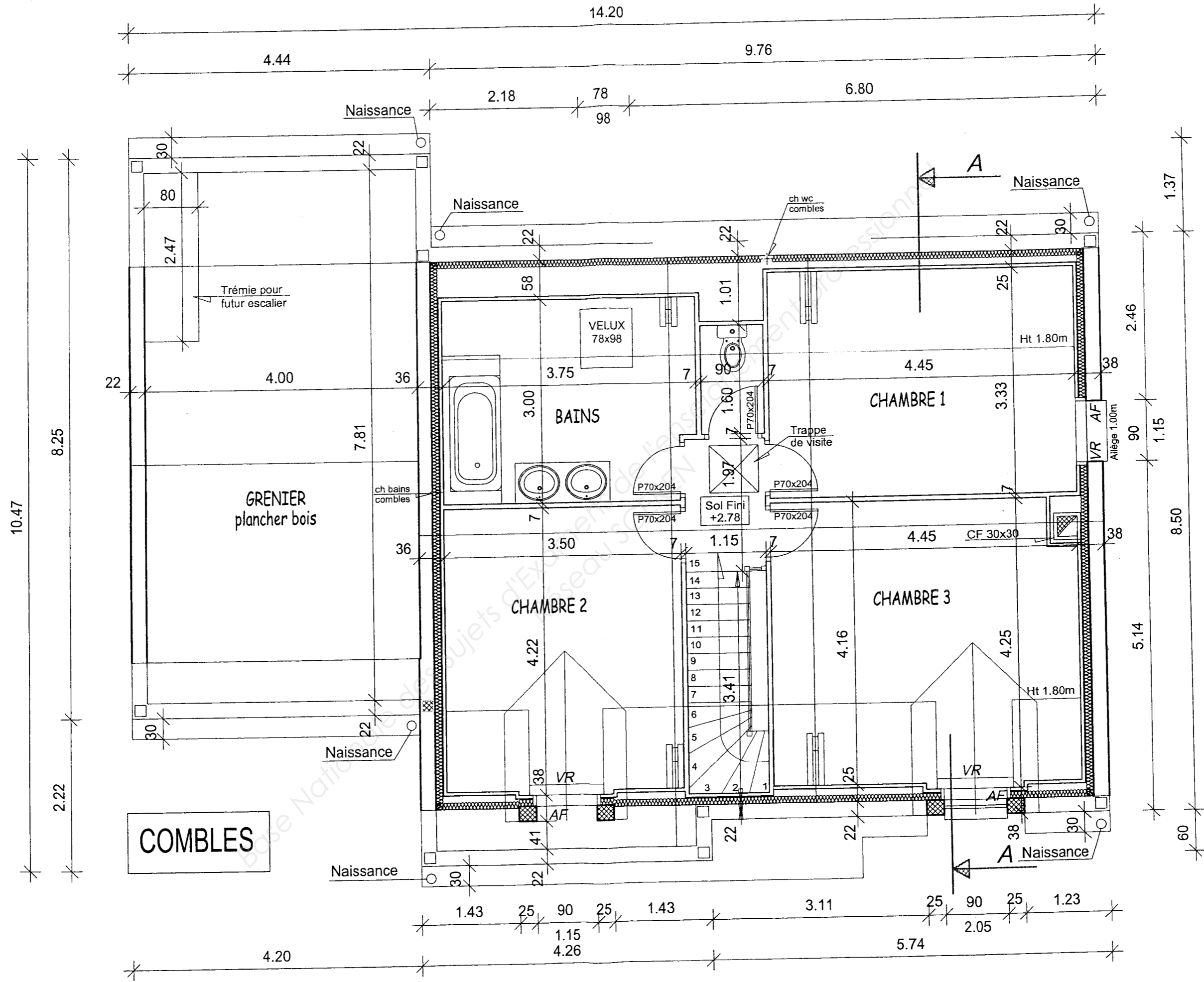
LIMITE DE PROPRIETE

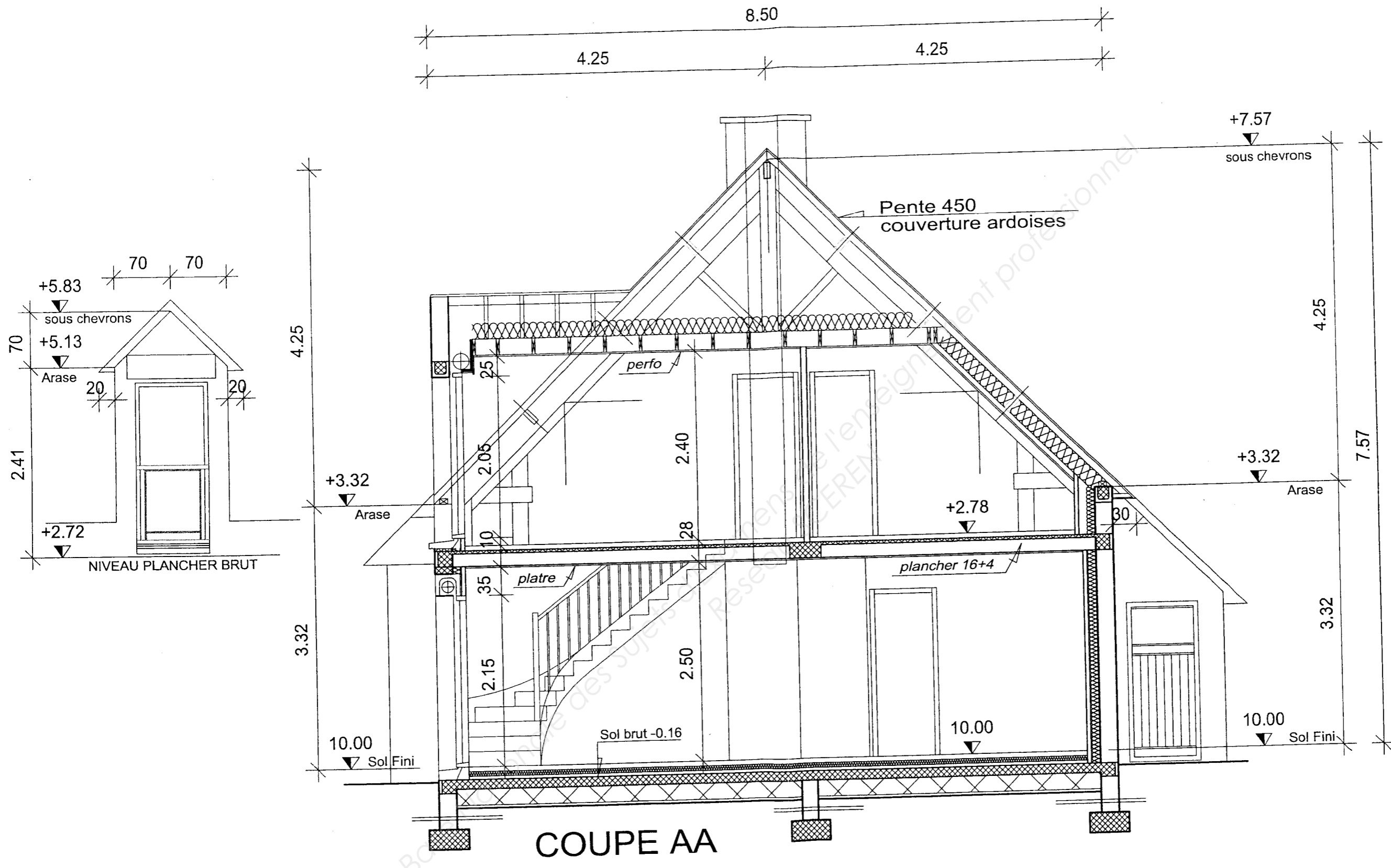


NOTA : les côtes sont données au brut.

REZ DE CHAUSSEE







COUPE AA

EXTRAIT CCTP

Escalier :

Escalier à quartier tournant main droite, réalisé en bois type frêne, finition à vernir.
Les éléments constituant l'ensemble seront marches, contremarches et main courantes.

Section des bois :

Limon	épaisseur	70
Poteau	section	90 x 90
Crémaillère	épaisseur	50
Marche	épaisseur	40
Contremarche	épaisseur	22
Main-courante	section	90 x 70
Balustre	section	60 x 30

Vu le type de logement où se situe cet escalier, les valeurs des hauteurs de marches varieront comme suit :

$$175 \leq \text{hauteur de marche} \leq 195$$

La valeur du nez-de-marche sera fixée à 30 mm.

La dernière marche (palier d'arrivée) aura une section de 150 x 40 mm.

Le pas de l'escalier devra se situer entre 600 mm et 640 mm.

$$\text{Rappel : Module de Blondel} = 2H + G$$

Les 6 premières marches seront balancées.

Les 2 volées auront une longueur de 1200 mm et 3180 mm (côtes nez de marche à mur).