

**Scolarité**

SERVICES CULTURE ÉDITIONS  
RESSOURCES POUR  
L'ÉDUCATION NATIONALE

**Ce document a été numérisé par le CRDP de Rennes**

**pour la**

**Base Nationale des Sujets d'Examens de l'enseignement  
professionnel**

Ce fichier numérique ne peut être reproduit, représenté, adapté ou traduit sans autorisation.

# BREVET PROFESSIONNEL

## MENUISIER

Dossier commun aux épreuves / sous épreuves :

**E1** : Etude de conception, scientifique et artistique d'un ouvrage

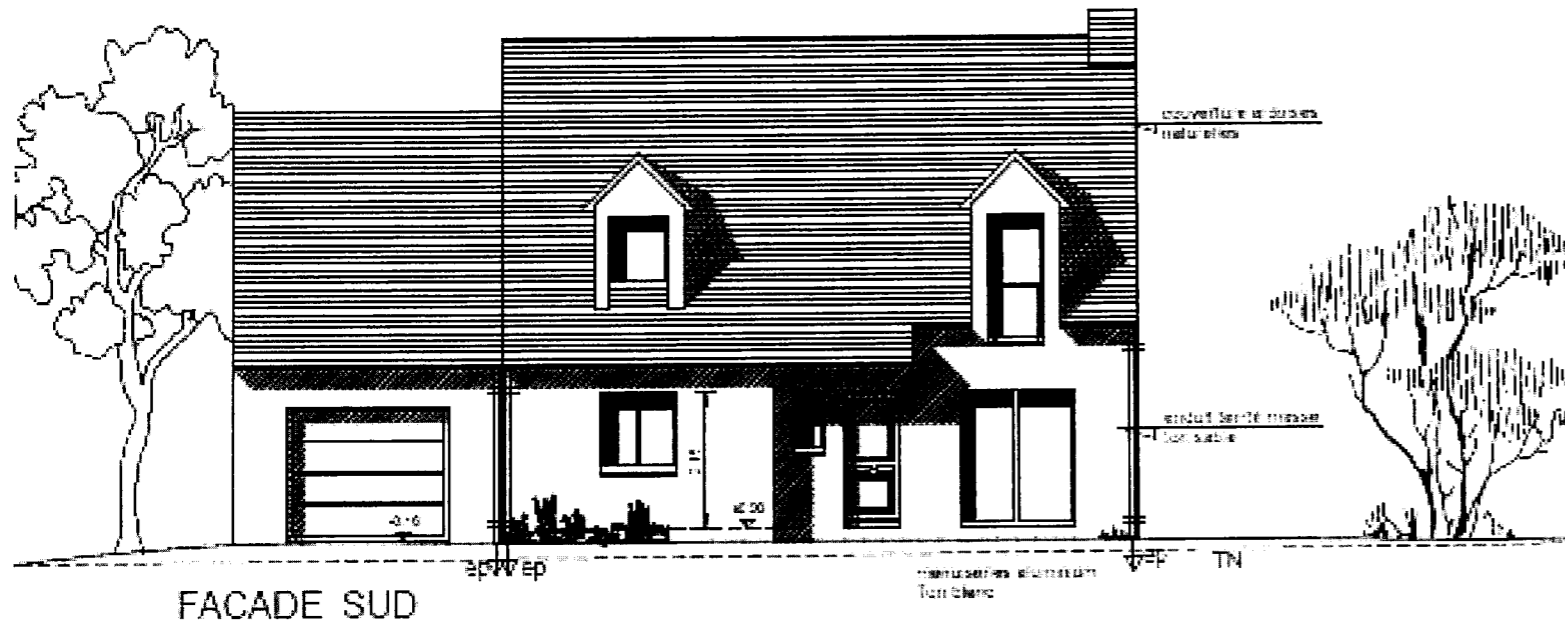
**A1** : Etude d'ouvrages et choix de solutions technologiques

**B1** : Réalisation des plans d'exécution

et

**E2** : Préparation de fabrication et de chantier

Unités : U.11, U.12 et U.20



# DOSSIER TECHNIQUE

### SOMMAIRE :

- Page de garde	Page 1 / 9
- Plan de masse	Page 2 / 9
- Façades Sud et Ouest	Page 3 / 9
- Façades Nord et Est	Page 4 / 9
- Plancher bois	Page 5 / 9
- Rez-de-chaussée	Page 6 / 9
- Combles	Page 7 / 9
- Coupe A-A	Page 8 / 9
- CCTP (extrait)	Page 9 / 9

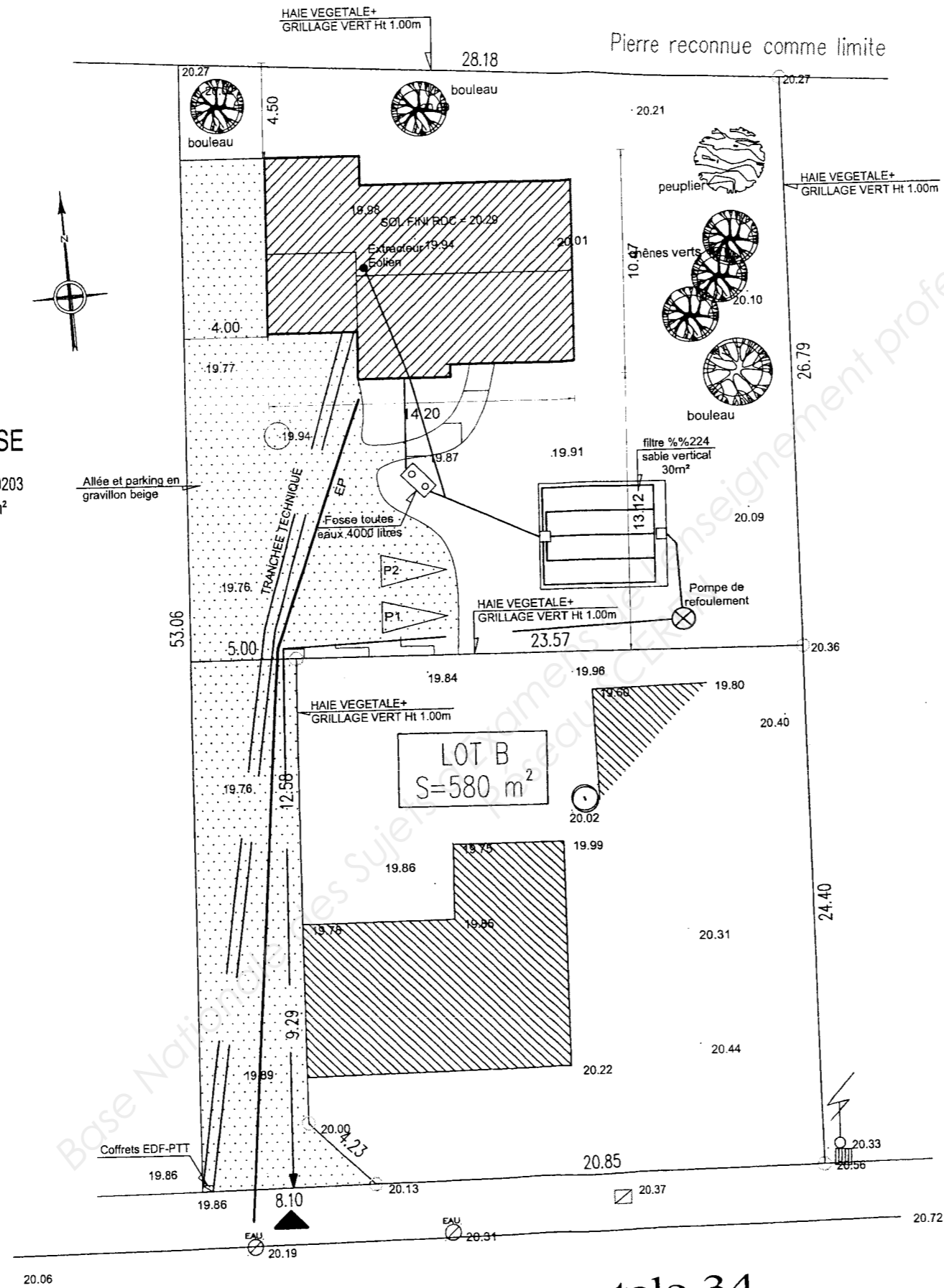
Remarque : l'ensemble de ce dossier étant commun à trois épreuves, il sera récupéré à la fin de chacune d'elles, afin d'être redistribué pour l'épreuve suivante.

Nom : ..... Prénom : .....

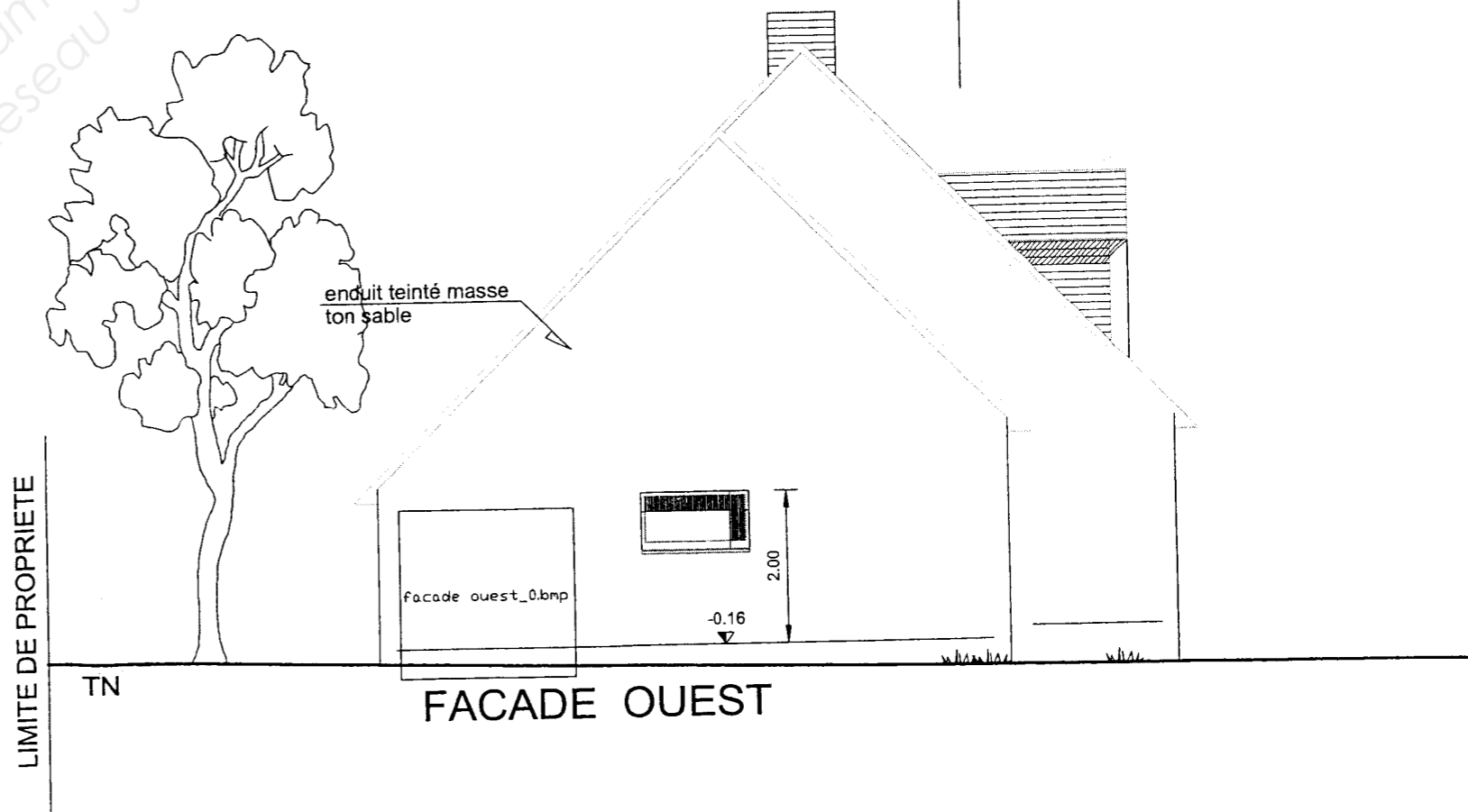
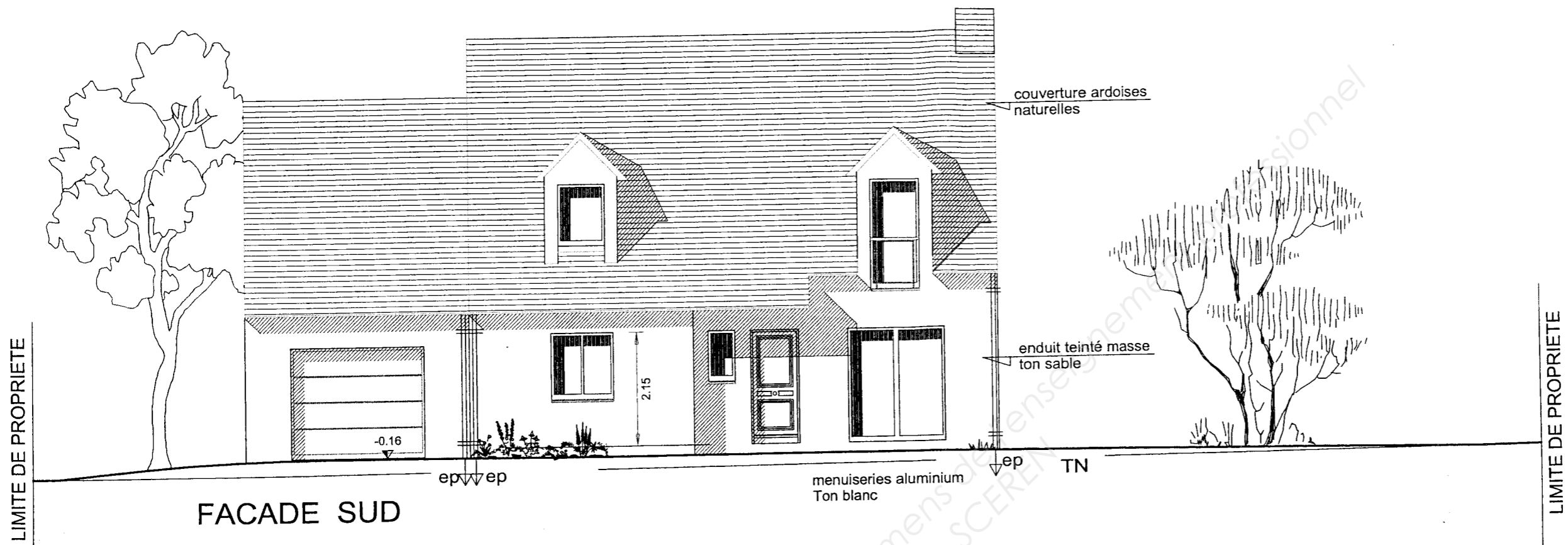
CODE EPREUVE : XXXXXX		EXAMEN : BREVET PROFESSIONNEL	SPECIALITE : MENUISIER
SESSION 2010	DOSSIER TECHNIQUE	E1 : Etude de conception, scientifique et artistique d'un ouvrage A1 : Etude d'ouvrages et choix de solutions technologiques B1 : Réalisation des plans d'exécution et E2 : Préparation de fabrication et de chantier	Calculatrice autorisée : OUI
Durées : 2 h 00, 3 h 00 et 2 h 00		Coefficients : 2, 2 et 2	Sujet n° 435, 436 et 437EG10 Page : 1 / 9

**PLAN MASSE**

Section : ZV n0203  
 Surface : 908m<sup>2</sup>  
 LOT A



**Départementale 34**



LIMITE DE PROPRIETE

TN

couverture ardoises naturelles

enduit teinté masse ton sable

ep

10.00

2.15

ep

ep

menuiseries aluminium Ton blanc

### FACADE NORD

LIMITE DE PROPRIETE

LIMITE DE PROPRIETE

TN

enduit teinté masse ton sable

2.15

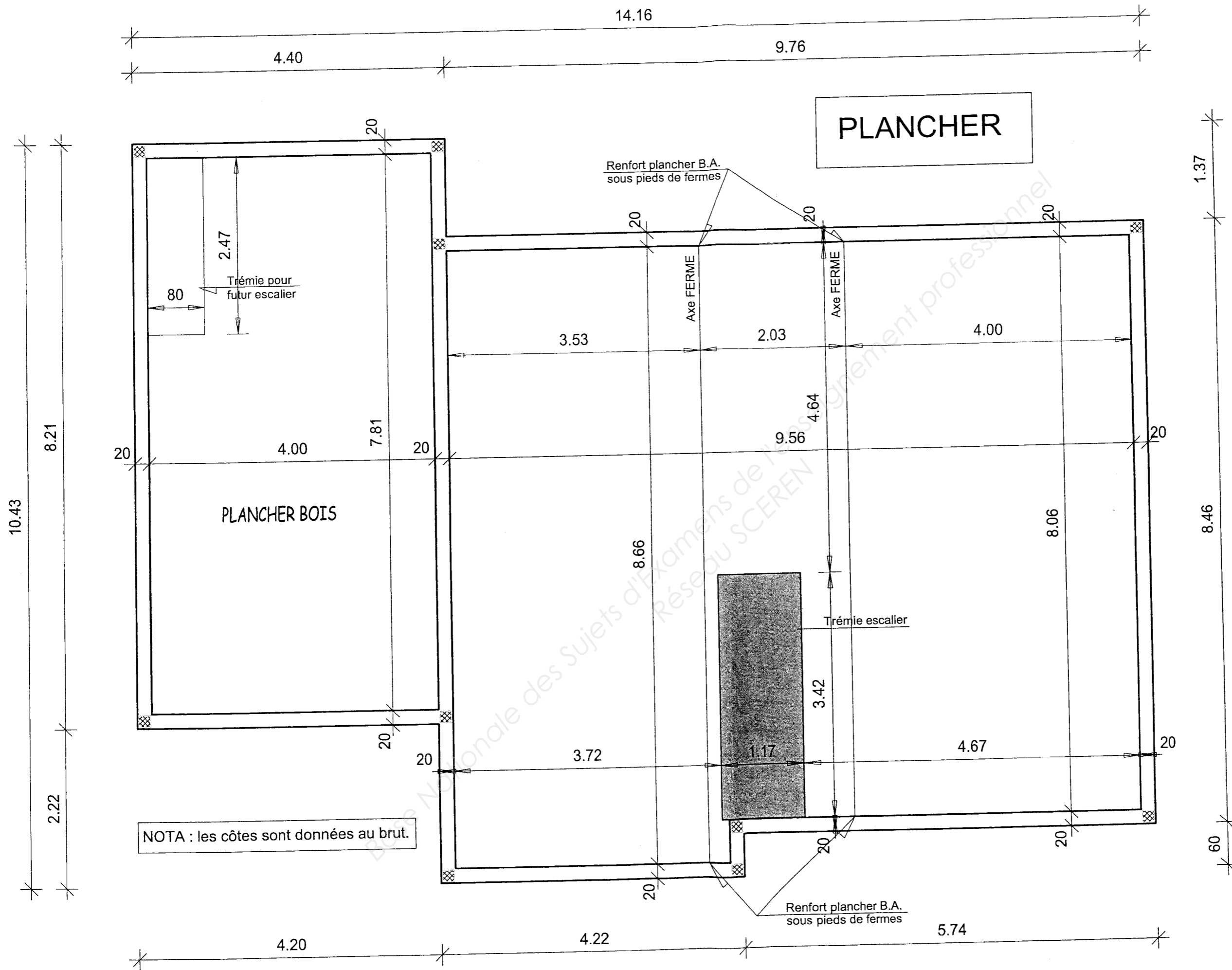
2.15

menuiseries aluminium et pvc Ton blanc

TN

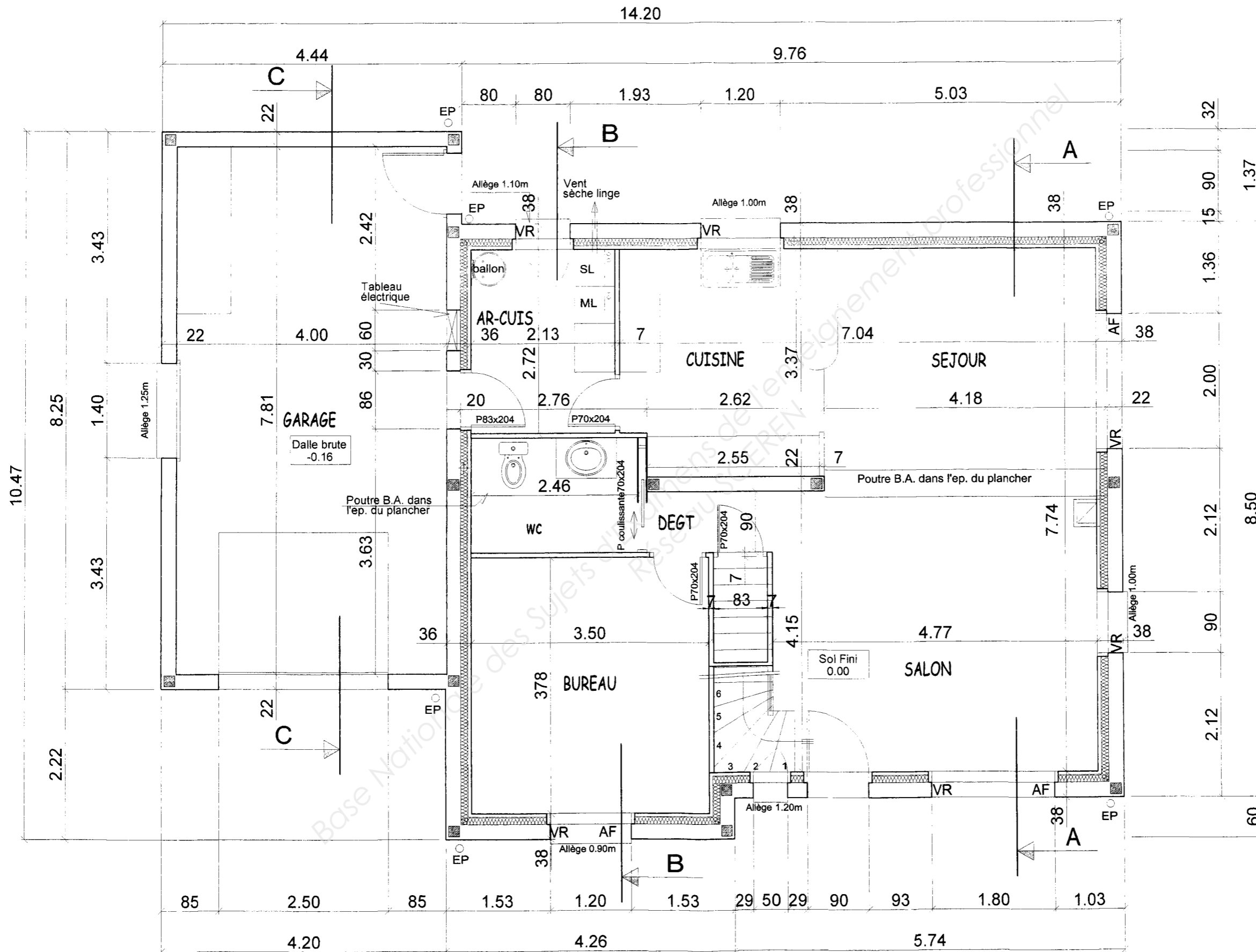
### FACADE EST

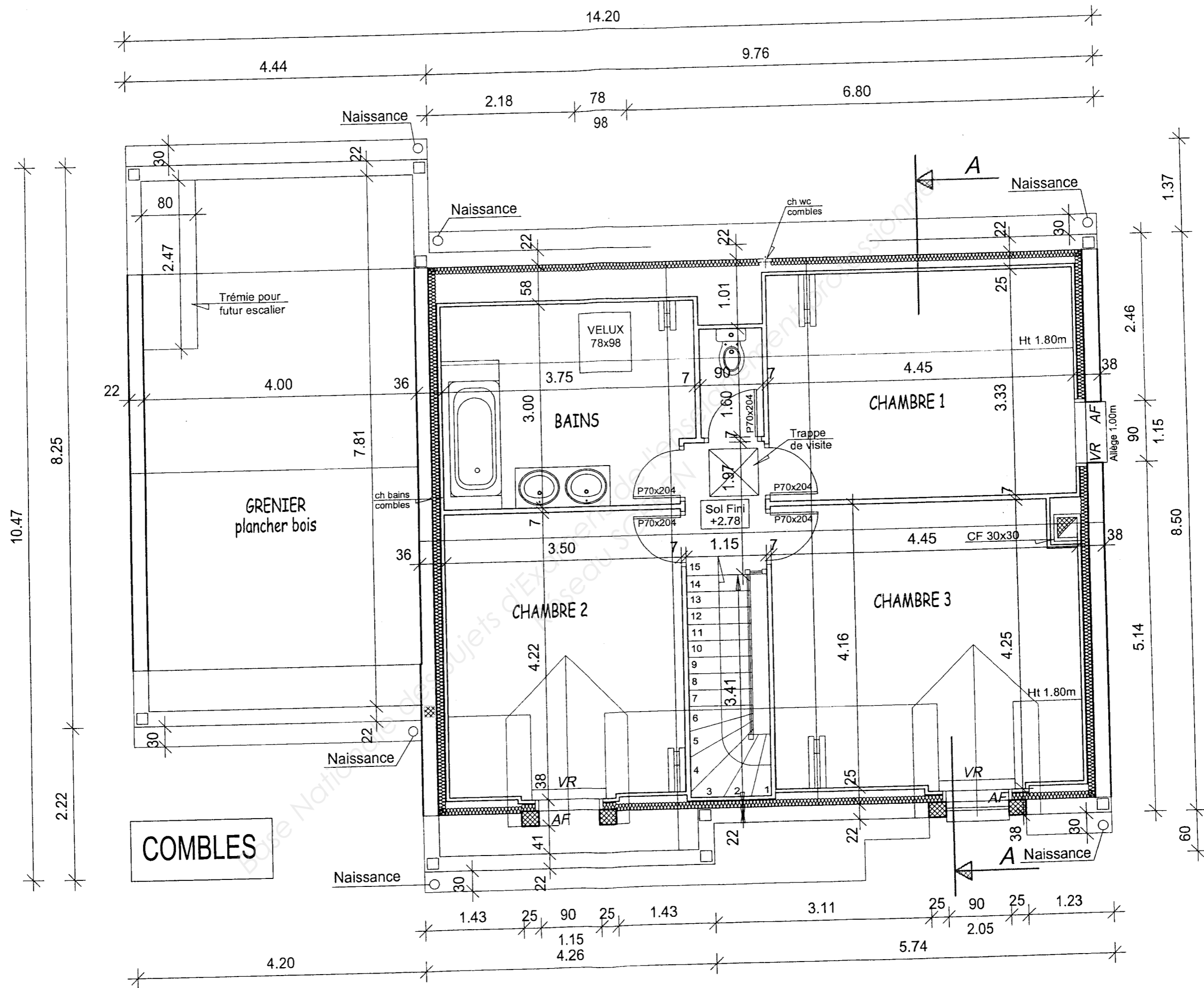
LIMITE DE PROPRIETE



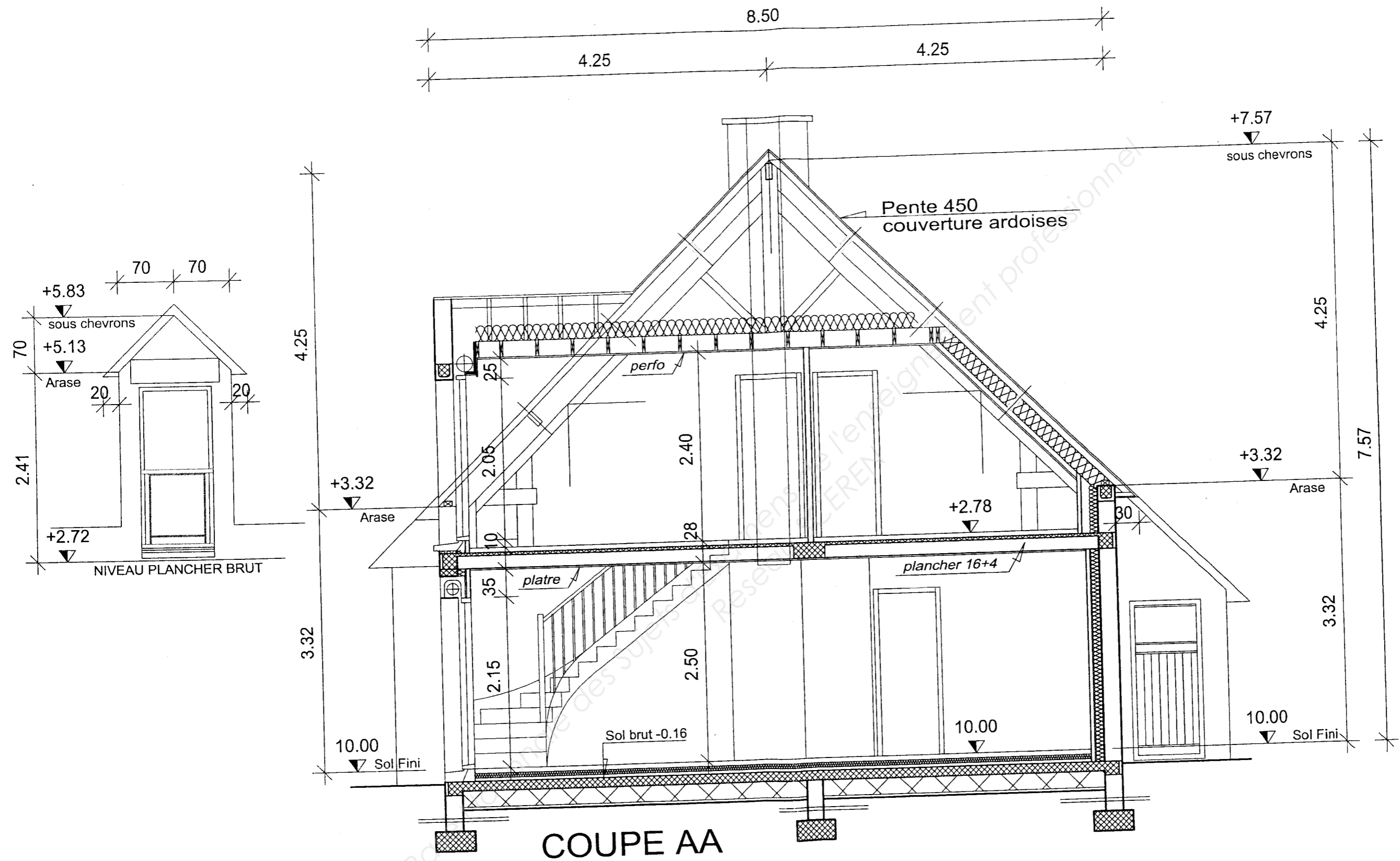
NOTA : les côtes sont données au brut.

# REZ DE CHAUSSEE









## EXTRAIT CCTP

### Escalier :

Escalier à quartier tournant main droite, réalisé en bois type frêne, finition à vernir.  
Les éléments constituant l'ensemble seront marches, contremarches et main courantes.

### Section des bois :

Limon	épaisseur	70
Poteau	section	90 x 90
Crémaillère	épaisseur	50
Marche	épaisseur	40
Contremarche	épaisseur	22
Main-courante	section	90 x 70
Balustre	section	60 x 30

Vu le type de logement où se situe cet escalier, les valeurs des hauteurs de marches varieront comme suit :

$$175 \leq \text{hauteur de marche} \leq 195$$

La valeur du nez-de-marche sera fixée à 30 mm.

La dernière marche (palier d'arrivée) aura une section de 150 x 40 mm.

Le pas de l'escalier devra se situer entre 600 mm et 640 mm.

$$\text{Rappel : Module de Blondel} = 2H + G$$

Les 6 premières marches seront balancées.

Les 2 volées auront une longueur de 1200 mm et 3180 mm (côtes nez de marche à mur).