



SERVICES CULTURE ÉDITIONS
RESSOURCES POUR
L'ÉDUCATION NATIONALE

**Ce document a été numérisé par le CRDP de Caen pour la
Base Nationale des Sujets d'Examens de l'enseignement
professionnel**

BREVET PROFESSIONNEL

CHARPENTIER
DE MARINE

ETUDE TECHNIQUE ET SCIENTIFIQUE D'OUVRAGE E1
SOUS EPREUVE E11
U11 ANALYSE TECHNIQUE D'UN NAVIRE

DOSSIER TECHNIQUE

□ Documents remis au candidat :

- Entête dossier technique page DT0/9
- Caractéristiques générales du navire page DT1/9
- Perspective et coupe longitudinale des emménagements page DT2/9
- Plans d'emménagement du pont et sous le pont page DT3/9
- Plans de formes hors-bordé : vue en perspective filaire et transversale du navire page DT4/9
- Plans de formes hors bordé : Vue longitudinale page DT5/9
- Plans de formes hors bordé : Vue horizontale page DT6/9
- Devis de tracé formes arrières page DT7/9
- Dossier de structure : Tableau d'échantillonnages page DT8/9
- Dossier de structure : Croquis de construction page DT9/9

SESSION 2010

BREVET PROFESSIONNEL CHARPENTIER DE MARINE

Epreuve : E1 E11 U11 : analyse technique d'un navire

Dossier technique

Durée : 4h

Coeff. : 2

Page DT 0/9

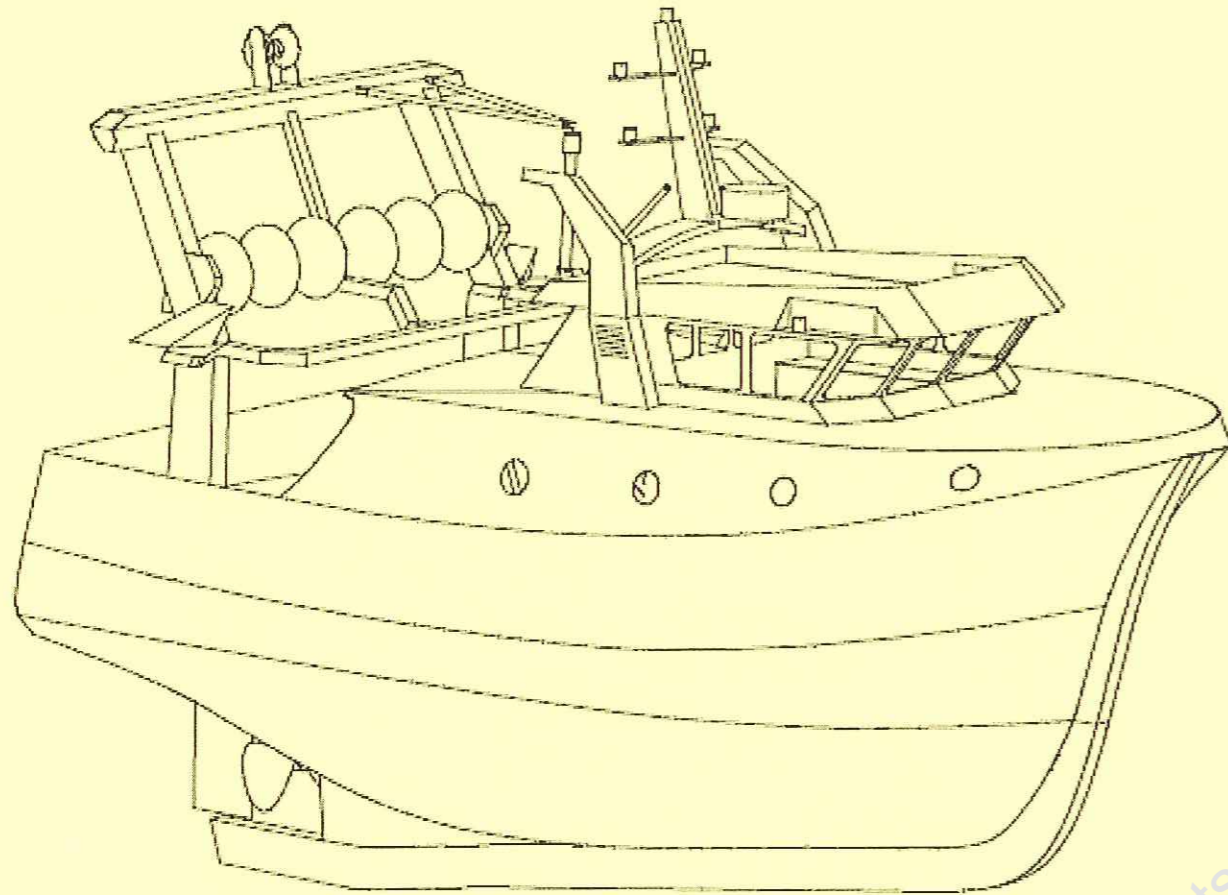
**Neptune « chalutier
coquillard
de 11,30 mètres »**

Caractéristiques générales

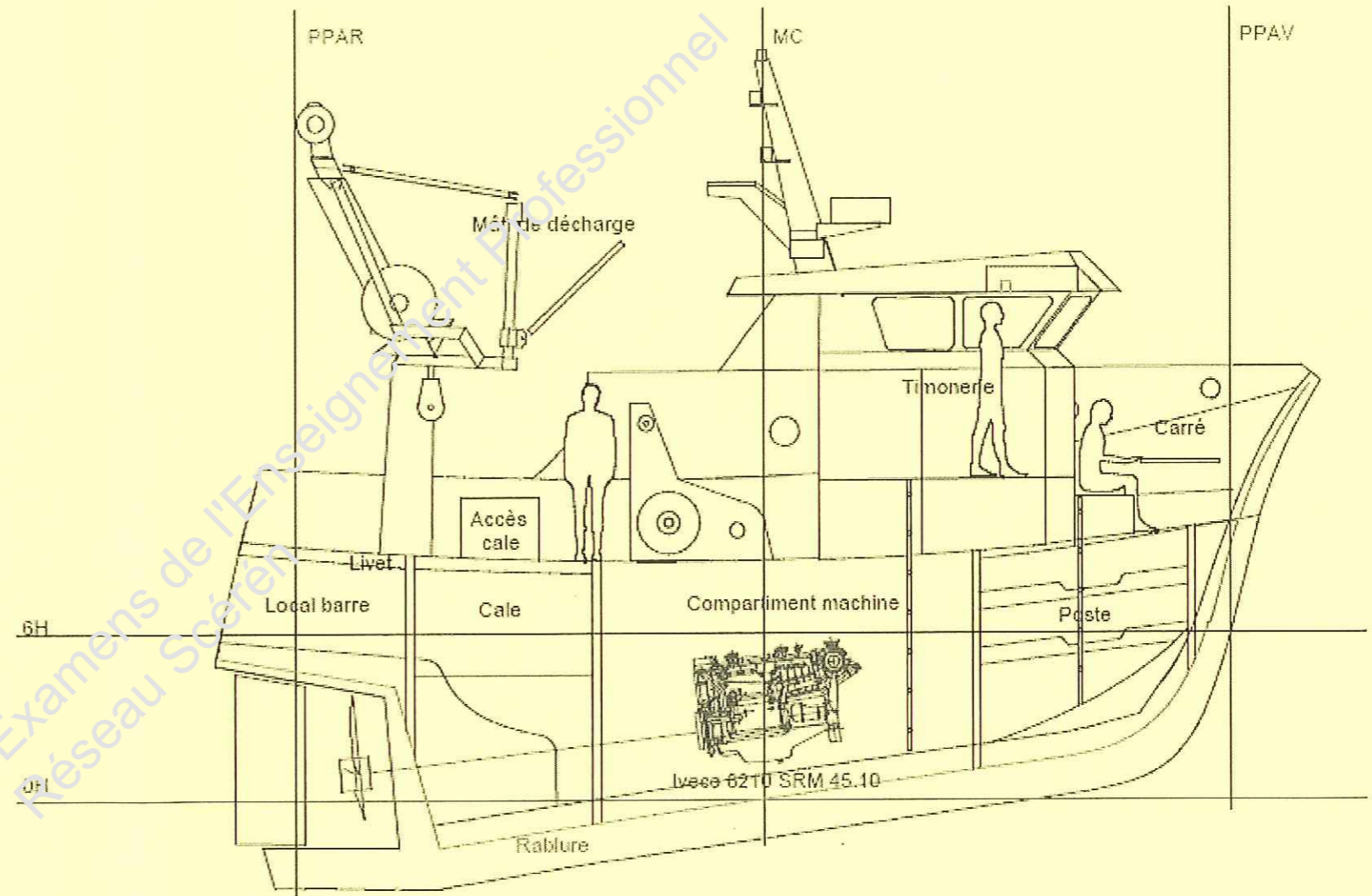


Longueur hors tout	11,293 m
Longueur entre PP	9.564 m
Longueur à la flottaison	10.316m
Largeur hors tout	5.150m
Creux du livet au MC	2.311m
Ecartement des lignes d'eau	0.280m
Ecartement des couples	0.360m
Ecartement des sections verticales	0.500m
Déplacement	44.703m
Franc-bord au maître couple	0.631m

Perspective générale

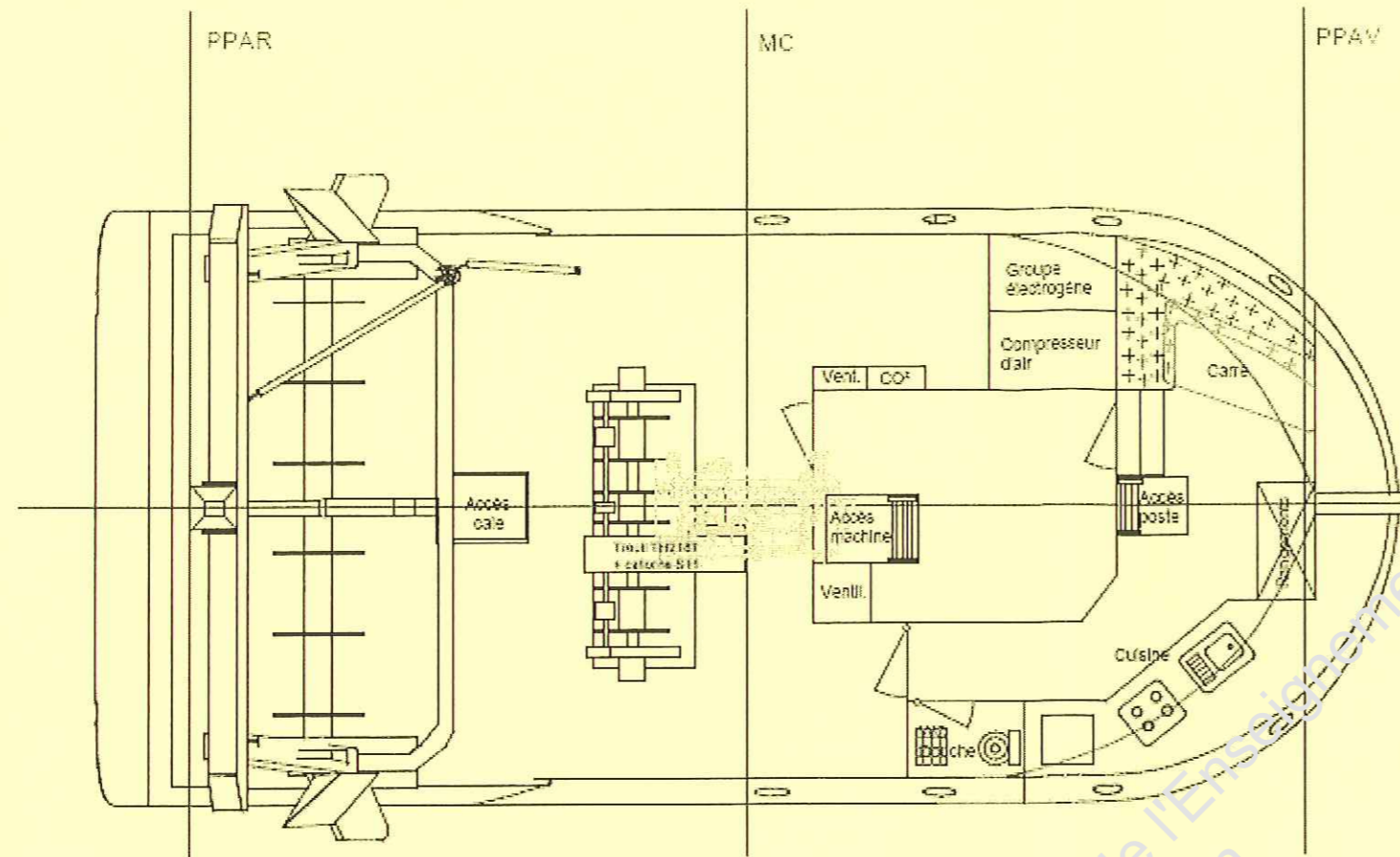


Coupe longitudinale des emménagements

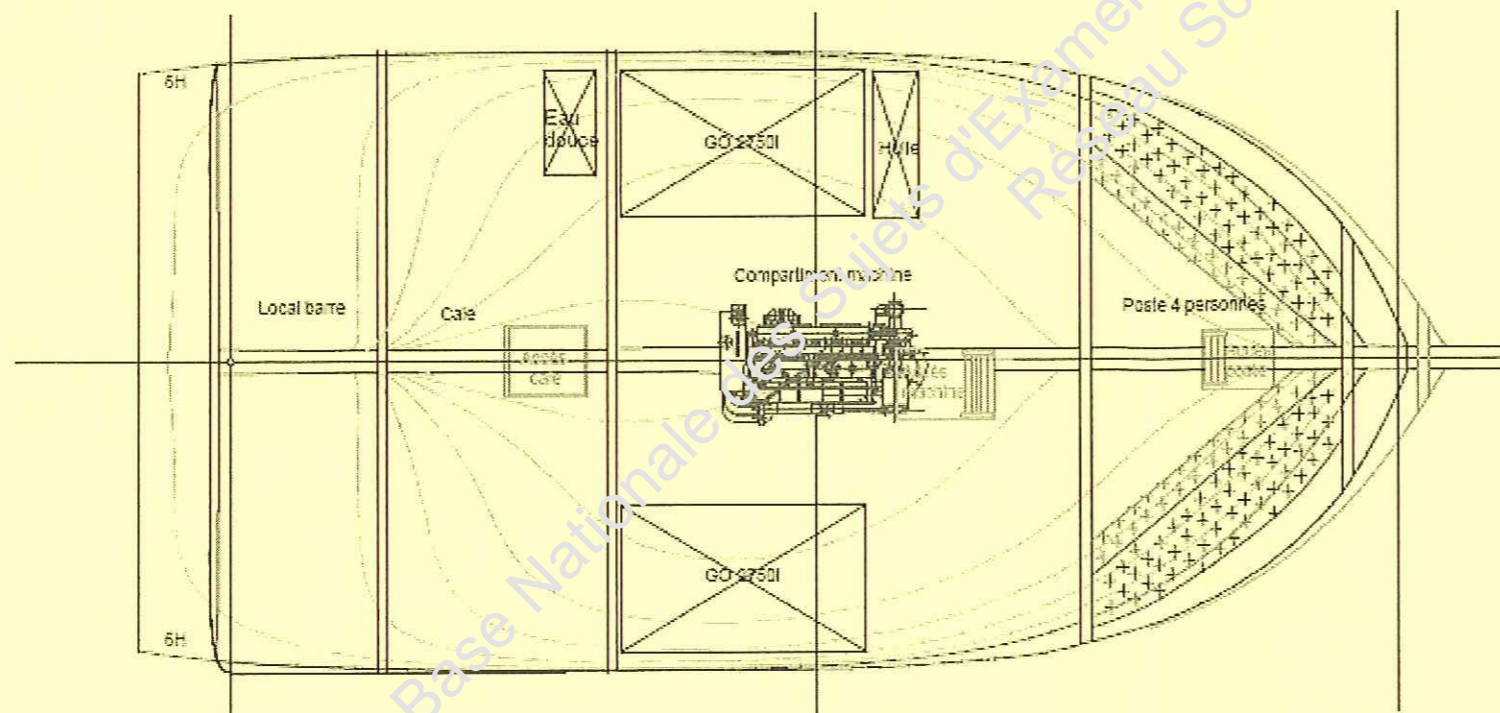


Inventé	Date	Commentaire

Projet	
Prof plan	
Dédié à	(N.°) Construction
Dessiné par	FR Echelle
Modifié par	Fonct.



Plan d'emménagement du pont principal

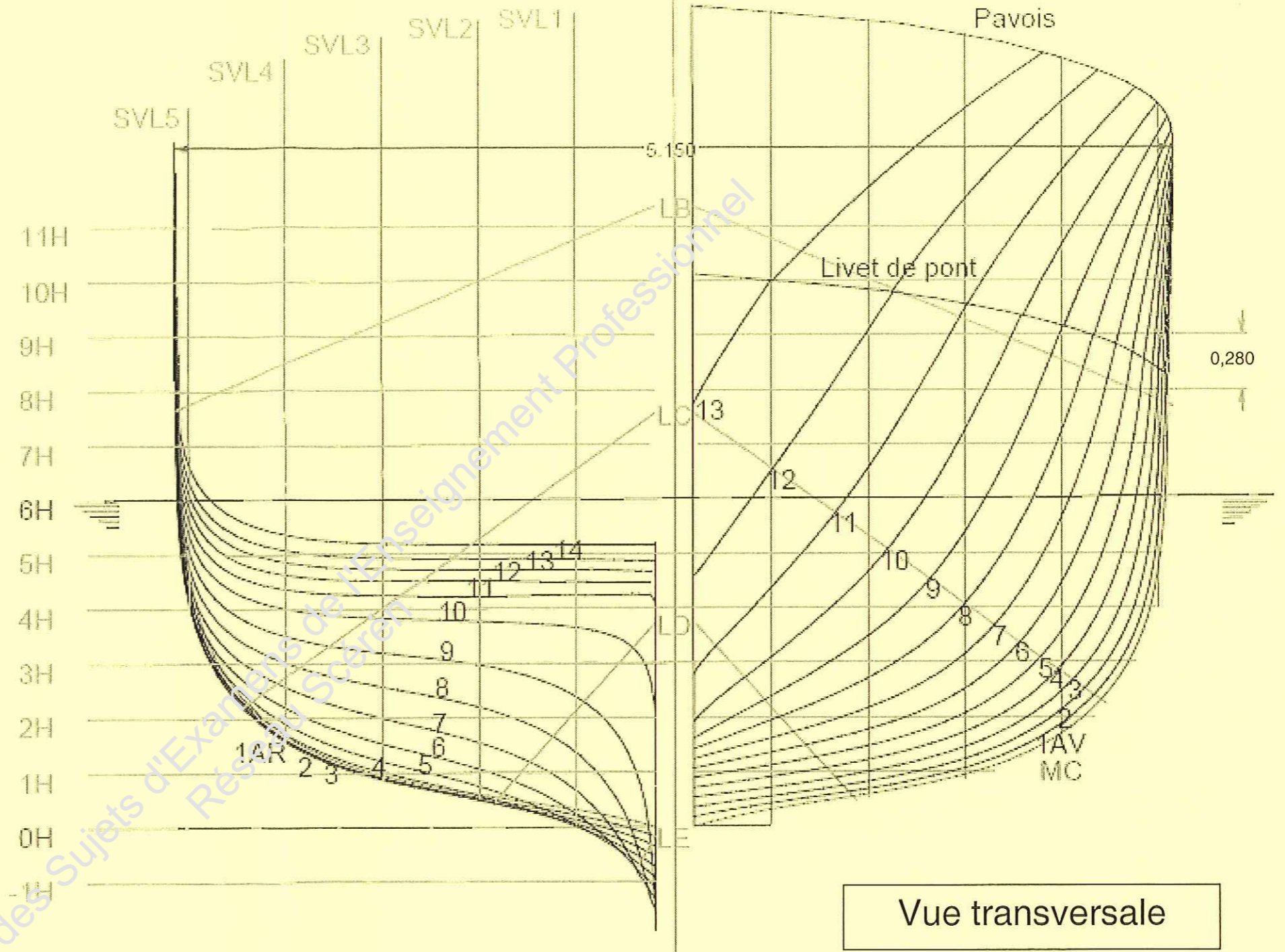
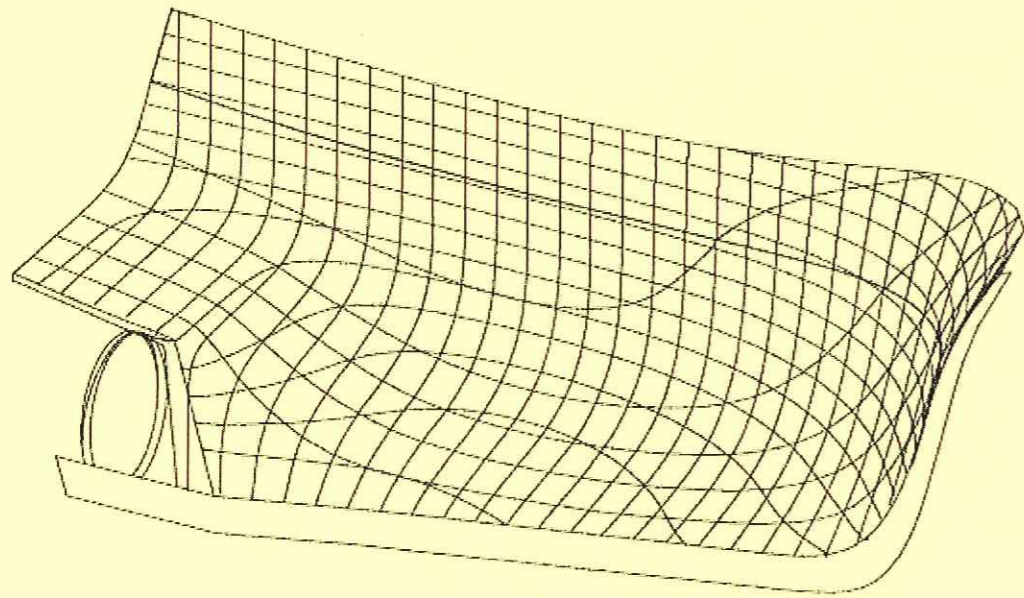


Plan d'emménagement sous le pont principal

Index	Date	Commentaire

Projet			
Réf plan			
Diffusé à			
Dessiné par	FR		
Validé par			

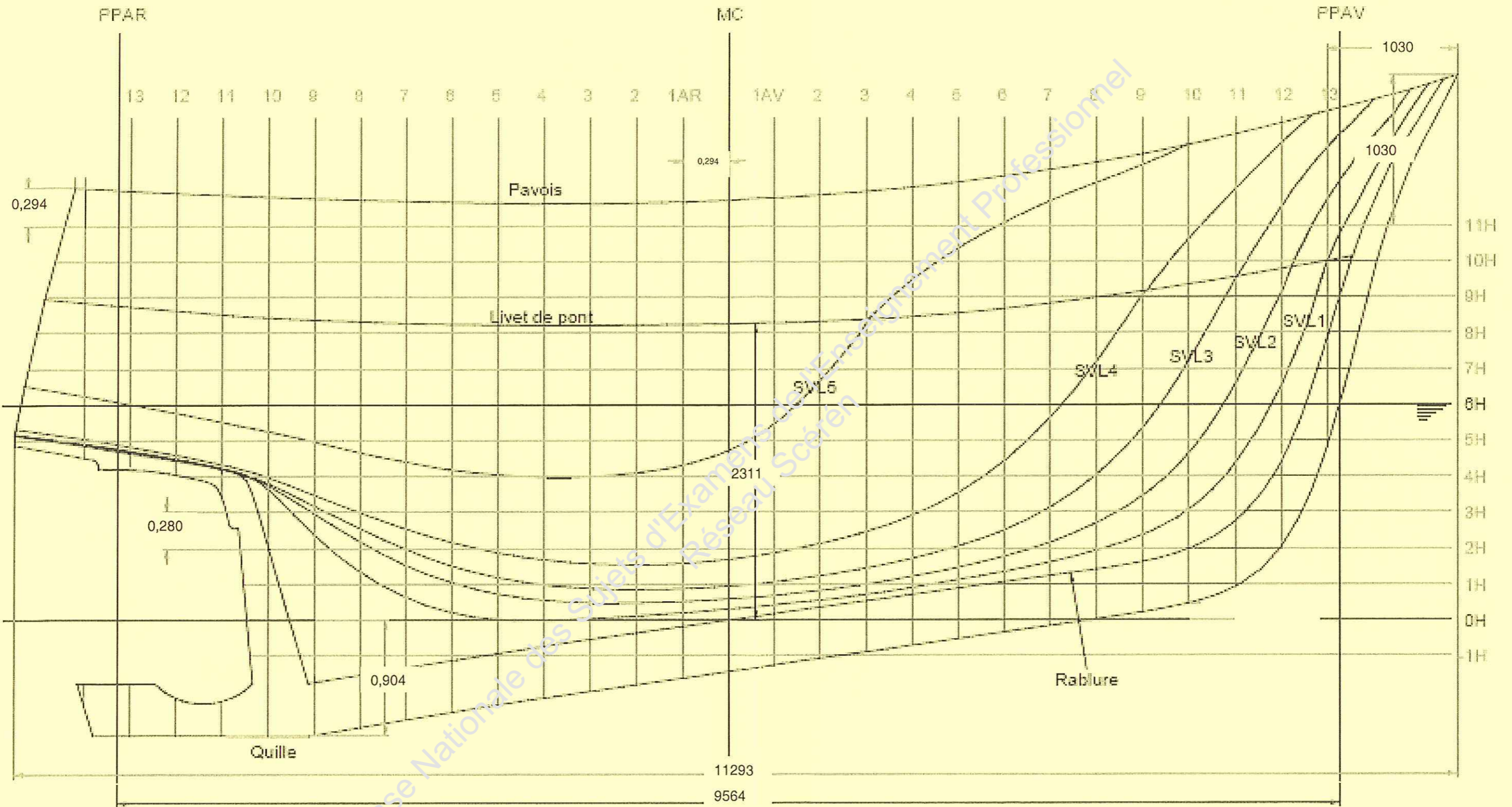
Perspective filaire



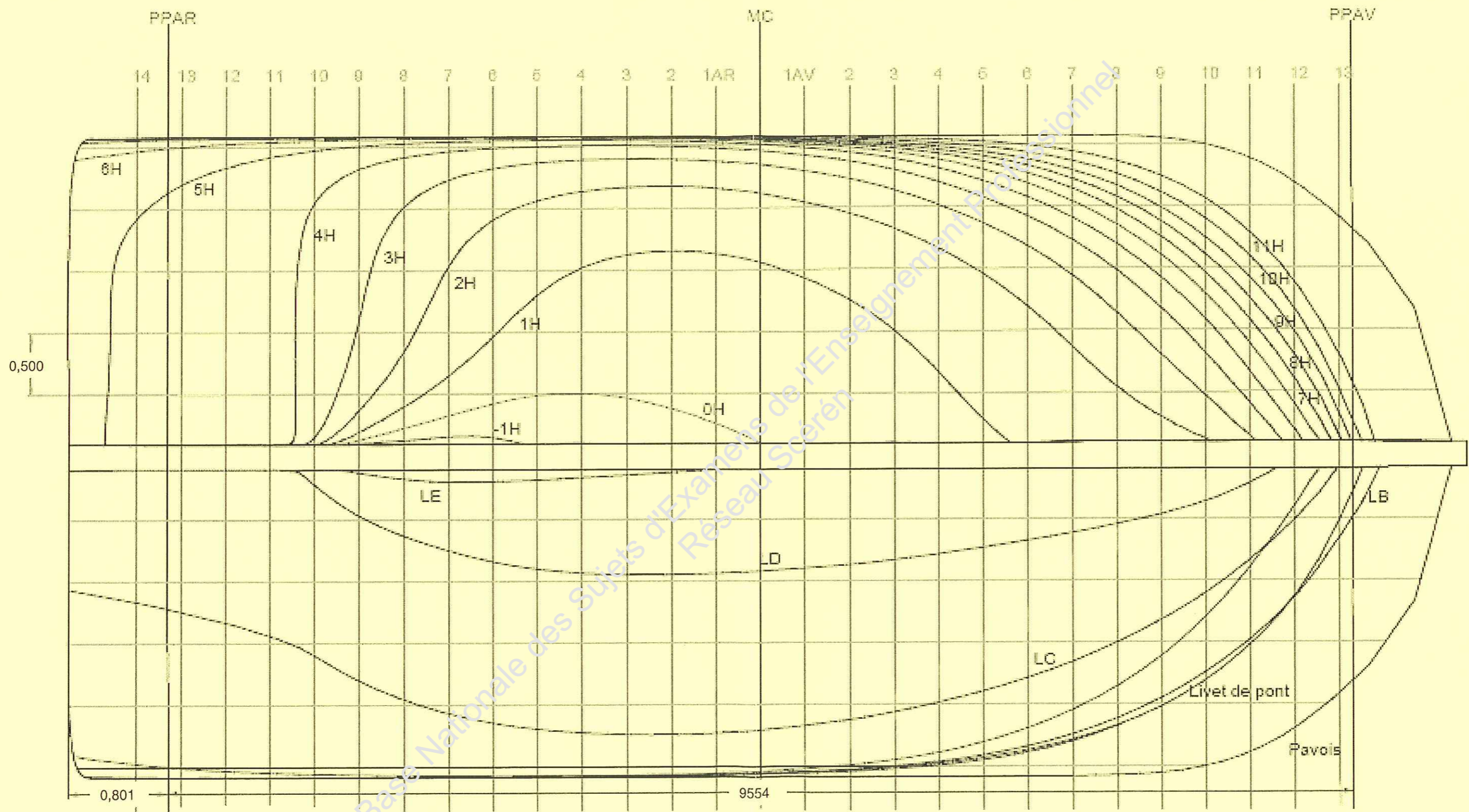
Vue transversale

Index	Date	Commentaire	Projet	
			Ref plan	
			Diffusé à	[Nom] Construction
			Échelle par	FR
			Format	Format

Vue longitudinale



Vue horizontale



SECTIONS ARRIERES DU NEPTUNE

Toutes mesures en mètres

Tableau des demi-ouvertures

Distance au tableau			0.543	0.903	1263	1623	1983	2343	2703	3063	3423	3783	4143	4503	4863	5223	
Nom du couple			TAB	14	13	12	11	10	9	8	7	6	5	4	3	2	1
Nom Ligne d'eau	Hauteur /flottaison	Hauteur / OH															
0H	-1.680	0.000							0.135	0.135	0.325	0.422	0.489	0.506	0.465	0.380	0.259
1H	-1.400	0.280							0.199	0.199	0.547	0.962	1.296	1.515	1.620	1.652	1.629
2H	-1.120	0.560							0.372	0.372	1.529	1.904	2.059	2.133	2.167	2.175	2.157
3H	-0.840	0.840						0.158	1.090	1.090	2.229	2.321	2.366	2.387	2.395	2.392	2.375
4H	-0.560	1.120						2.038	2.318	2.318	2.459	2.484	2.496	2.501	2.500	2.494	2.481
5H	-0.280	1.400		1.919	2.195	2.332	2.416	2.469	2.504	2.504	2.537	2.545	2.548	2.549	2.546	2.539	2.528
6H	0.000	1.680	2.396	2.467	2.499	2.523	2.538	2.549	2.557	2.557	2.565	2.567	2.568	2.567	2.564	2.558	2.549
7H	0.280	1.960	2.537	2.555	2.562	2.566	2.589	2.571	2.573	2.573	2.574	2.574	2.574	2.573	2.570	2.564	2.557
8H	0.560	2.240	2.571	2.574	2.574	2.575	2.575	2.575	2.575	2.575	2.575	2.575	2.575	2.573	2.570	2.565	2.558
9H	0.840	2.520	2.575	2.575	2.575	2.575	2.575	2.575	2.575	2.575	2.575	2.575	2.575	2.575	2.574	2.571	2.567
10H	1.120	2.800	2.575	2.575	2.575	2.575	2.575	2.575	2.575	2.575	2.575	2.575	2.575	2.575	2.574	2.573	2.570
11H	1.400	3.080	2.575	2.575	2.575	2.575	2.575	2.575	2.575	2.575	2.575	2.575	2.575	2.575	2.575	2.575	2.575

Tableau des hauteurs par rapport à 6H (flottaison)

Livet de pont (dessus de pont)	0.824	0.796	0.765	0.733	0.703	0.677	0.661	0.647	0.635	0.627	0.622	0.620	0.620	0.620	0.622	0.625
Râblure de quille	-0.235	-0.322	-0.379	-0.436	-0.499	-1.118	-2.120	-2.105	-2.051	-1.995	-1.939	-1.884	-1.831	-1.780	-1.730	
Pavois (dessus de plat-bord)	1.694	1.690	1.690	1.653	1.637	1.622	1.610	1.599	1.590	1.582	1.576	1.572	1.571	1.576	1.586	

Tableau des hauteurs par rapport à OH

Livet de pont (dessus de pont)	2.504	2.476	2.445	2.413	2.383	2.357	2.341	2.327	2.315	2.307	2.302	2.300	2.300	2.302	2.305
Râblure de quille	1.445	1.358	1.301	1.244	1.181	0.562	-0.440	-0.425	-0.371	-0.315	-0.259	-0.204	-0.151	-0.100	-0.050
Pavois (dessus de plat-bord)	3.374	3.370	3.370	3.333	3.317	3.302	3.290	3.279	3.270	3.262	3.256	3.252	3.251	3.256	3.266

Structure axiale			
désignations	Droit(cm)	Tour(cm)	essence
quille	20	45	Chêne
Etambot	40	40	Chêne
carlingue	20	20	Chêne
Massif AR	30	80	Chêne
Etrave	20	50	Chêne
marsouin	30	60	Chêne

Pavois				
désignations	Droit(cm)	Tour(cm)	Epaisseur(cm)	essence
bordage			4	Niangon

Superstructures				
désignations	Droit(cm)	Tour(cm)	Epaisseur(cm)	essence
Barrot	5	7		chêne
jambettes	5	8		chêne
bordage			4,5	iroko

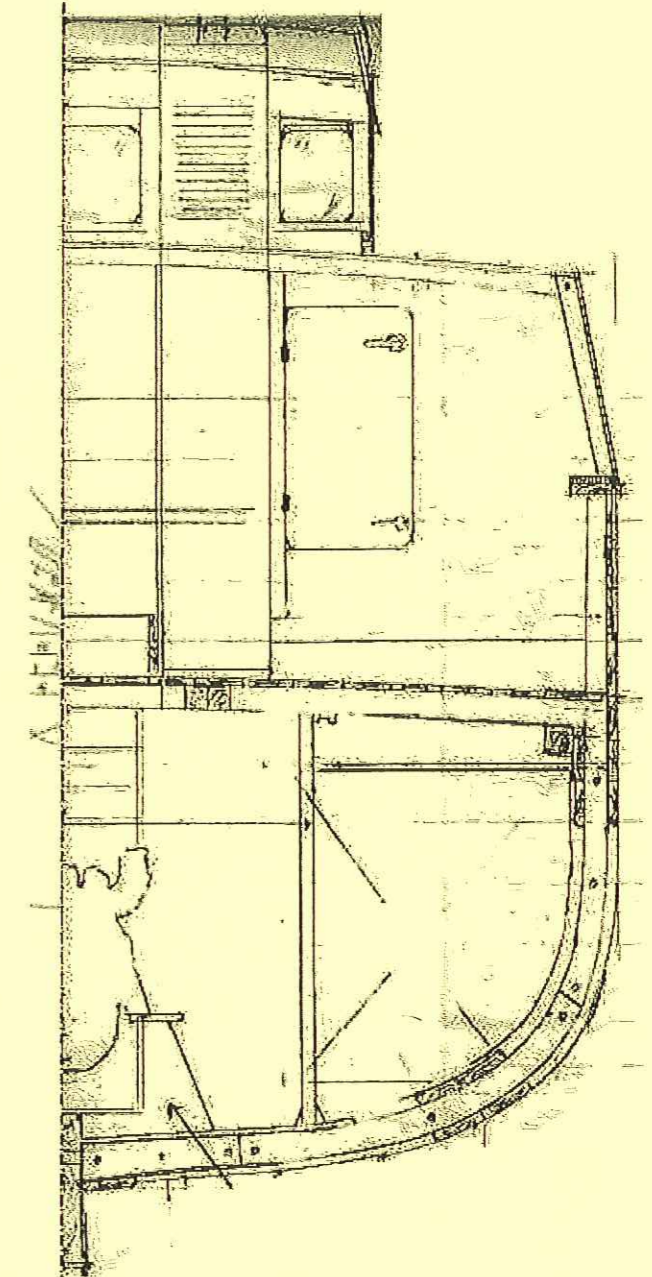
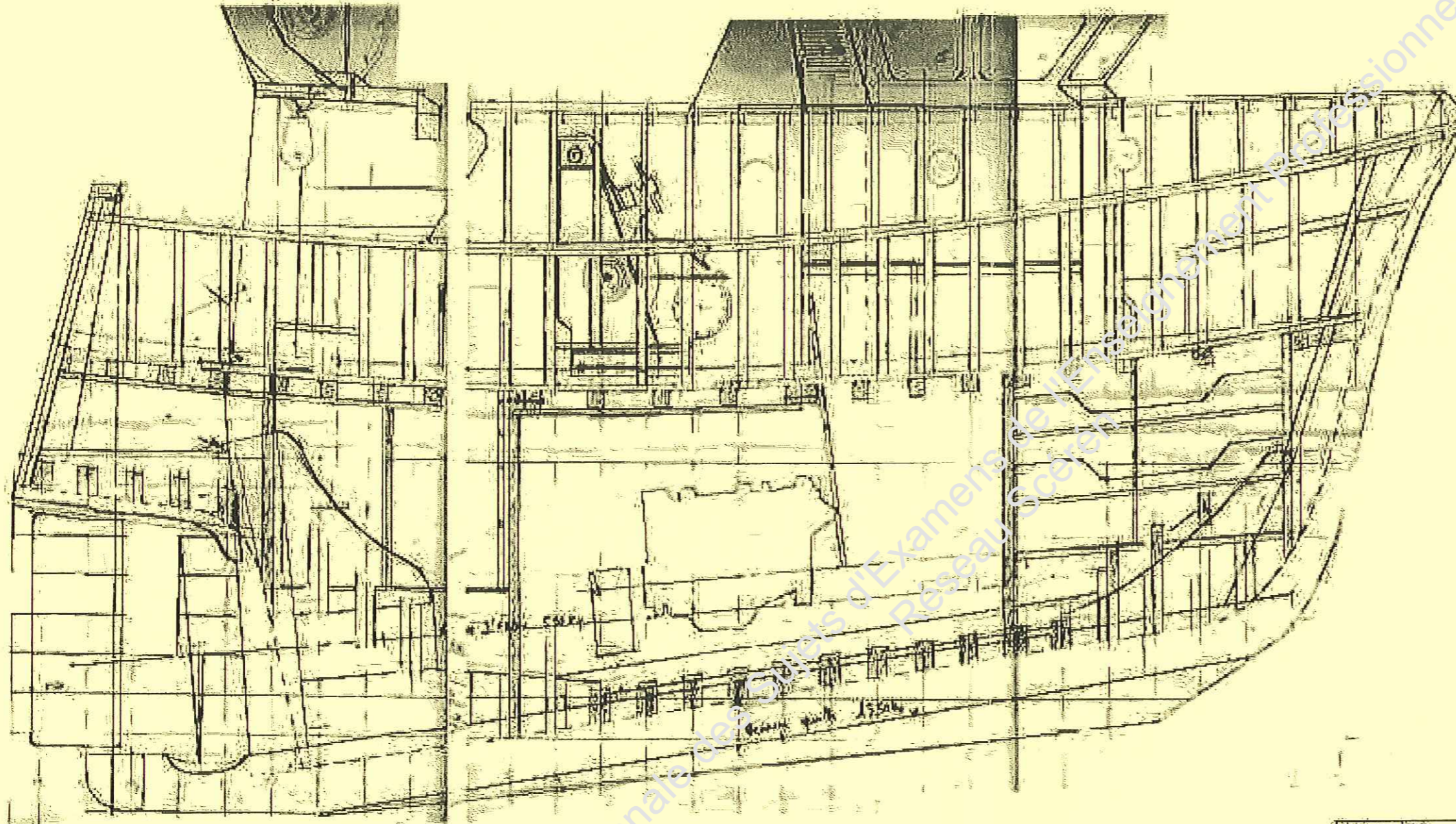
Structure transversale et coque				
désignations	Droit(cm)	Tour(cm)	Epaisseur(cm)	essence
Bordage			4	Chêne
Membrure pied	14	18		Chêne
Membrure bouchain	14	14		Chêne
Membrure tête	14	10		Chêne
Varangue	7,5	40		Chêne
Bauquière	5,4	25		Chêne
Contre bauquière	7,5	12		Chêne
Serre bauquière	4,1	20		Chêne
Serre de bouchain	5,4	50		Chêne
galbord	5,4	30		Chêne
préceintes	5,4	60		Chêne
apôtre	7	14		Chêne

pont				
désignations	Droit(cm)	Tour(cm)	Epaisseur(cm)	essence
Lame de pont			4,5	Iroko
Barrots	12	12		Chêne
Lisse	5,4	20		Chêne
Semelle portique	5,4	80		Chêne
Plat-bord	5,4	25		Chêne
hiloire	10	12		Chêne
Contre hiloire	10	12		Chêne

Dossier de structure : tableau d'échantillonnages

Dossier de structure : croquis de la coupe longitudinale

Dossier de structure : croquis de la coupe transversale au maître couple



Base Nationale des Sujets d'Examens de l'Enseignement Professionnel
 Réseau Scerif

Indice	Classe	Classement de l'élève	Projet		
			Matériau		
			Échelle	Projet	Construction
			Devisé par	Échelle	
			Validé par	Projet	