



SERVICES CULTURE ÉDITIONS  
RESSOURCES POUR  
L'ÉDUCATION NATIONALE

**Ce document a été numérisé par le CRDP de Caen pour la  
Base Nationale des Sujets d'Examens de l'enseignement  
professionnel**

ACADEMIE DE CAEN

**BREVET PROFESSIONNEL COIFFURE**

**Option A : STYLISTE VISAGISTE**

**Session 2010**

**E1 – CREATION COUPE ET COIFFAGE**

**U13 A -- Coiffure sur cheveux longs**

**Durée : 1 h 30**

SUJET 3

Sur un modèle féminin ou sur une tête implantée dont la longueur de cheveux est de 35 cm au minimum sur l'ensemble de la chevelure, vous réaliserez une des trois coiffures fournies.

En fin d'exécution, vous apprécierez par écrit, le résultat obtenu en proposant si nécessaire des solutions correctives.

Base Nationale des Sujets d'Examens de l'Enseignement Professionnel  
Réseau Scérén



Raphaël Perrier  
pour L'Academy  
by P. Bar  
et JM Contreras



**BREVET PROFESSIONNEL COIFFURE**  
**Option A : STYLISTE VISAGISTE**  
**Session 2010**  
**E1 - CREATION COUPE ET COIFFAGE**  
**U13 A - Coiffure sur cheveux longs**

Durée : 1 h 30

Page 2/4

SUJET 3



Francine Ladrière  
de l'Academy  
pour Coiffure de Paris

**BREVET PROFESSIONNEL COIFFURE**

**Option A : STYLISTE VISAGISTE**

**Session 2010**

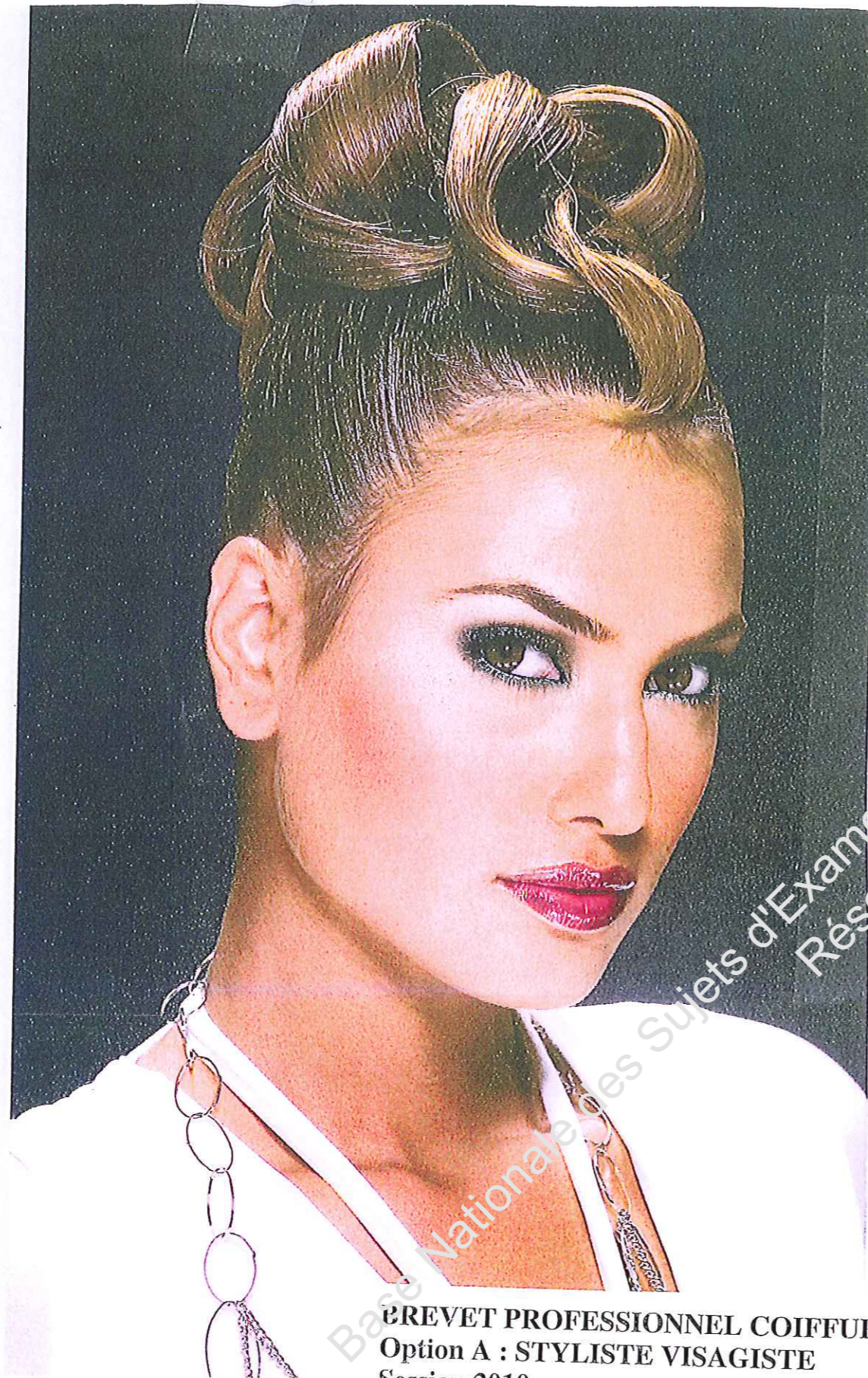
**E1 - CREATION COUPE ET COIFFAGE**

**U13 A - Coiffure sur cheveux longs**

**Durée : 1 h 30**

**Page 3/4**

**SUJET 3**

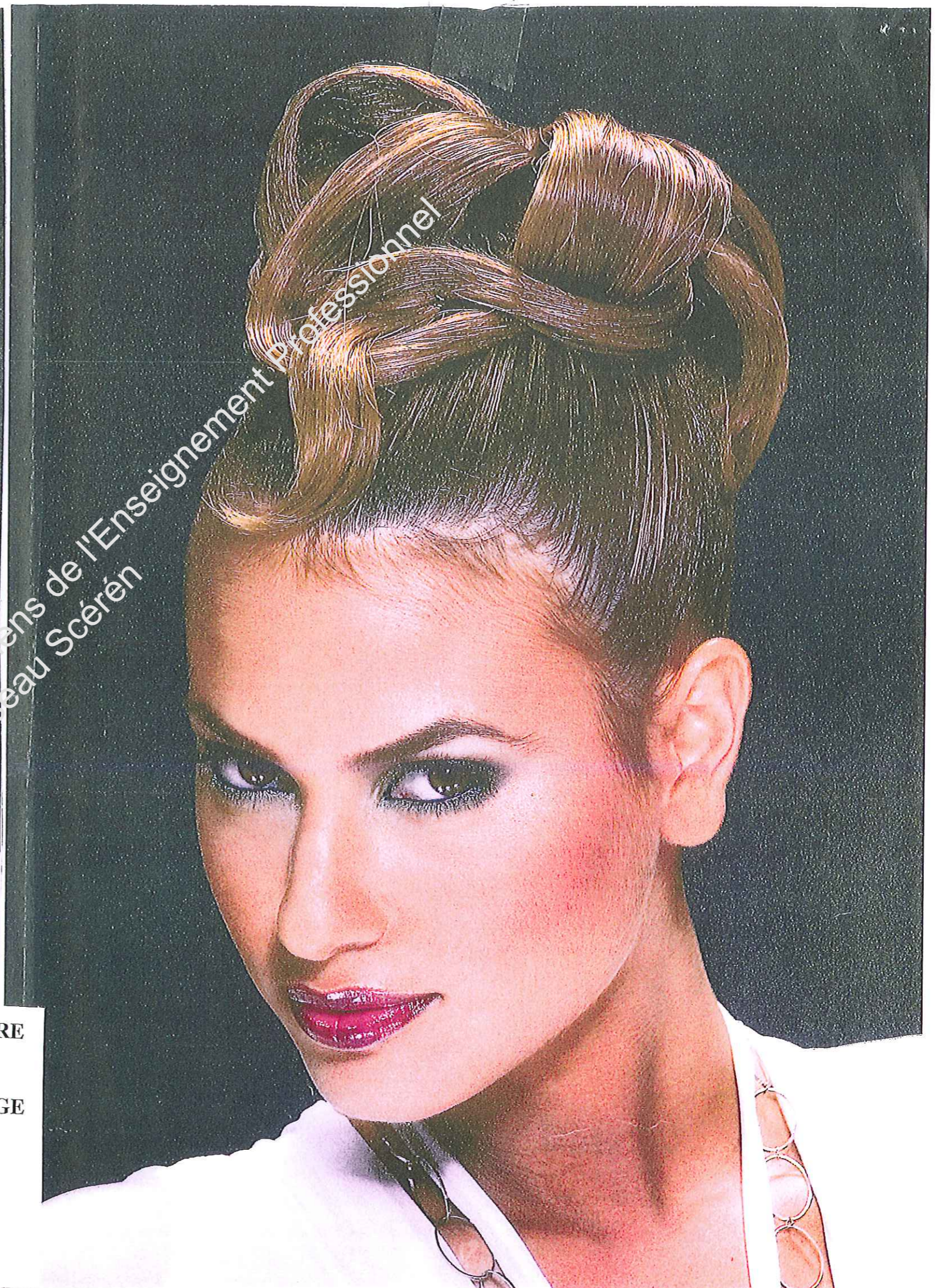


**BREVET PROFESSIONNEL COIFFURE**  
**Option A : STYLISTE VISAGISTE**  
Session 2010  
**E1 – CREATION COUPE ET COIFFAGE**  
**U13 A – Coiffure sur cheveux longs**

Durée : 1 h 30

Page 4/A

SUJET 3



# ACADEMIE DE CAEN

**BREVET PROFESSIONNEL COIFFURE**  
**Option A : STYLISTE VISAGISTE**  
**E1 – CREATION COUPE ET COIFFAGE**  
**U13 A – Coiffure sur cheveux longs**

**Coefficient 5 - Durée : 1 h 30**

COMPETENCES/INDICATEURS	BAREME	CANDIDAT			
		N°	N°	N°	N°
<i>C1 – S'INFORMER – COMMUNIQUER</i> <b>C13 – Assurer l'accueil et le suivi du client</b> Attention portée au modèle ( <i>confort, protection, attitude face au modèle</i> ) OU Manipulation adaptée de la tête implantée	1 pt				
<i>C2 – ORGANISER ET GERER</i> <b>C22 – Planifier les activités</b> Organisation du poste de travail Organisation dans le temps	1 pt				
<i>C3 – CONCEVOIR ET METTRE EN ŒUVRE</i> <b>C36 – Concevoir et réaliser des techniques de mise en forme et de coiffage</b> Préparation adaptée de la chevelure (brossage, lissage, séparation, mise en forme éventuellement...)	2 pts				
Maîtrise des techniques nécessaires à la réalisation (*)	7 pts ou 8 pts				
Choix adapté des produits, des matériels et utilisation rationnelle des produits (2 pts)					
- dextérité gestuelle (2 pts) (ou 3 pts si tête implantée)					
- logique de la construction (3 pts)					
Résultat (*) - soigné - esthétique Pertinence du choix de la figurine au regard du modèle	6 pts  1 pt ou 0 pt				
<i>C4 – CONTROLER</i> <b>C42 - Apprécier l'efficacité d'une technique, un résultat (par le candidat)</b> Pertinence de l'appréciation du résultat Description précise des écarts Indication des causes possibles Proposition de solutions de remédiation adaptées et réalisées	2 pts				
<b>TOTAL (points entiers ou ½ point supérieur)</b>	<b>20 pts</b>				

(\*) Si le résultat est non conforme à la (aux) technique(s) imposée(s), la note est divisée par deux.

Noms des membres de la commission :	Date :
Signatures :	

Base Nationale des Sujets d'Examens de l'Enseignement Professionnel  
Réseau Scérén

**BREVET PROFESSIONNEL COIFFURE**  
**Option A : STYLISTE VISAGISTE****Session 2010****E1 – CREATION, COUPE ET COIFFAGE**  
**U13 – COIFFURE SUR CHEVEUX LONGS**

Cette fiche est à compléter par le candidat et à rendre en fin d'épreuve.

C.42 – Apprécier l'efficacité d'une technique, d'un résultat

APPRECIATION DU RESULTAT (1)

SATISFAISANT NON SATISFAISANT 

PRESENTATION ARGUMENTEE	
SI LE RESULTAT EST SATISFAISANT	SI LE RESULTAT EST NON SATISFAISANT
Enumération des indicateurs de réussite (pour les techniques, pour le résultat global...) :	Description précise des écarts :  Indication des causes possibles d'écarts :  Proposition de remédiations :

(1) Cocher la case correspondante