

**C. A. P.**  
**DÉCORATION CÉRAMIQUE**

SESSION 2010

**SUJET**

**Épreuve EP1 : Communication esthétique et technologie**  
**Partie a – Analyse de données**

**Durée : 4 heures**

**Coefficient : 4**

**LA CALCULATRICE N'EST PAS AUTORISÉE POUR CETTE ÉPREUVE**

**La qualité de la rédaction et sa clarté entreront d'une part importante  
dans l'appréciation de la copie.**

**Composition du dossier :**

- |                            |                            |            |
|----------------------------|----------------------------|------------|
| - Partie Histoire de l'art | (à rendre par le candidat) | page 1 / 5 |
| - Partie Technologie       | (à rendre par le candidat) | page 2 / 5 |
| - Partie Arts Appliqués    | énoncé du sujet et doc. 1  | page 3 / 5 |
| -                          | doc. 2                     | page 4 / 5 |
| -                          | support de travail         |            |
| -                          | (à rendre par le candidat) | page 5 / 5 |
| -                          | Feuille de calque          |            |
|                            | fournie pour les relevés   |            |

**Dès que le sujet vous est remis, assurez vous qu'il est complet.**  
**Le sujet comporte 5 pages numérotées de la page 1/5 à la page 5/5 .**



**PARTIE TECHNOLOGIE CERAMIQUE**

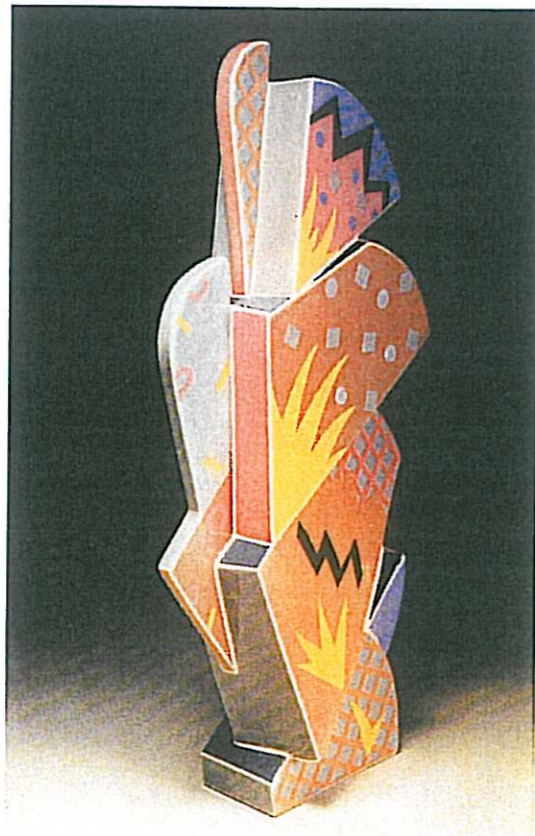
**QUESTION 1**

D'après la pièce céramique n°6 du document de la partie histoire de l'art :  
Donnez le nom du style du décor et de la technique de décoration

REPONSE :

.....  
.....  
.....  
.....

**QUESTION 2**



7

Vase en porcelaine nouvelle exécuté par Jim CASWEL (1984) avec la technique de décor les pâtes colorées.

Donnez les températures de cuisson et expliquez la pose du décor.

REPONSE :

.....  
.....  
.....  
.....  
.....

**QUESTION 3**

- Les oxydes métalliques et les colorants rentrent dans la composition des couleurs de petit feu de peinture.

Reliez à l'aide de flèches les termes des deux colonnes suivantes :

- |              |                                    |
|--------------|------------------------------------|
| Les bleus    | colorant à base d'or               |
| Les jaunes   | oxyde de fer                       |
| Les pourpres | oxyde de cuivre ou oxyde de chrome |
| Les rouges   | oxyde de cobalt                    |
| Les verts    | oxyde d'antimoine                  |

ACADEMIE DE DIJON		
EXAMEN : C.A.P. DECORATION EN CERAMIQUE	SESSION : 2010	
EPREUVE : EP1 PARTIE A - COMMUNICATION ESTHETIQUE ET TECHNOLOGIQUE		
DUREE : 4 HEURES	COEFF : 4	SUJET DOCUMENT A RENDRE - PAGE 2/5

Pour sa prochaine rentrée, l'enseigne « HABITAT » fait appel à de jeunes créateurs pour concevoir une gamme d'assiettes décoratives sur le thème du jardin.

Il vous est demandé, de proposer un décor sur assiette selon le cahier des charges suivant :

### CAHIER DES CHARGES

#### MOTIFS

- Pour le décor, 5 à 8 fleurs sont sélectionnées et relevées au calque à partir des deux planches de fleurs.
- Le décor est en silhouette. La silhouette des fleurs doit garder toute sa lisibilité.
- Vous pouvez jouer sur la taille des fleurs (voir les documents proposés 1 et 2).

#### COMPOSITION

Deux propositions en noir et blanc (crayon HB) avec deux principes différents de composition.

- Proposition n°1, la composition doit être ordonnée (selon un rythme régulier).
- Proposition n°2, la composition est libre (asymétrie).

Vous pouvez répéter, associer une ou plusieurs fleurs.

Pour les deux propositions, certains éléments (fleurs) peuvent être interrompus par le bord de l'assiette et donc dessinés en partie seulement.

#### COULEUR

- Vous devez sélectionner une des deux propositions et l'exécuter dans une ambiance colorée à partir d'un couple de complémentaires.
- Le fond est réalisé dans la couleur de votre choix, les fleurs en silhouette dans la complémentaire opposée à la couleur du fond. Certaines fleurs peuvent être laissées en blanc.

### ON VOUS DEMANDE

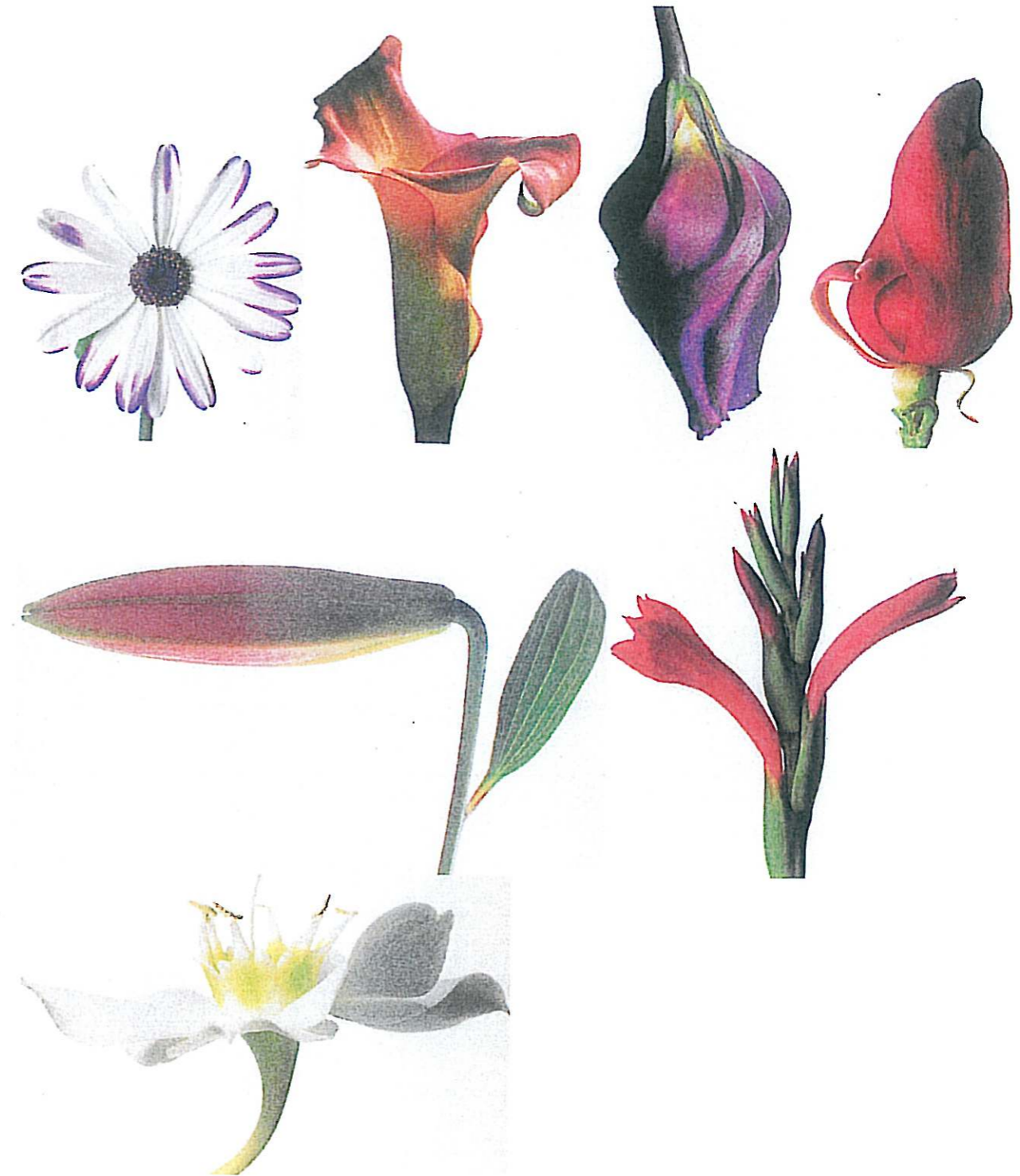
sur feuille pré-imprimée

- Deux propositions (1 et 2) réalisées, exécutées au crayon à papier.
- Une mise au point d'une des deux propositions, exécutée à la gouache

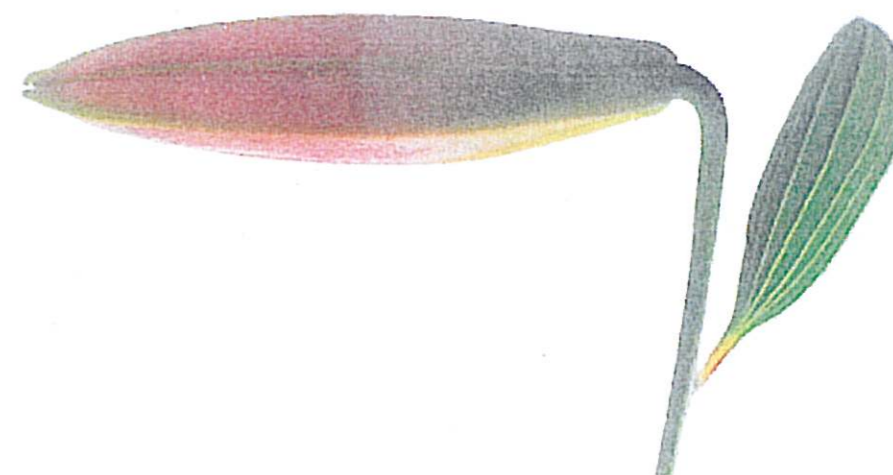
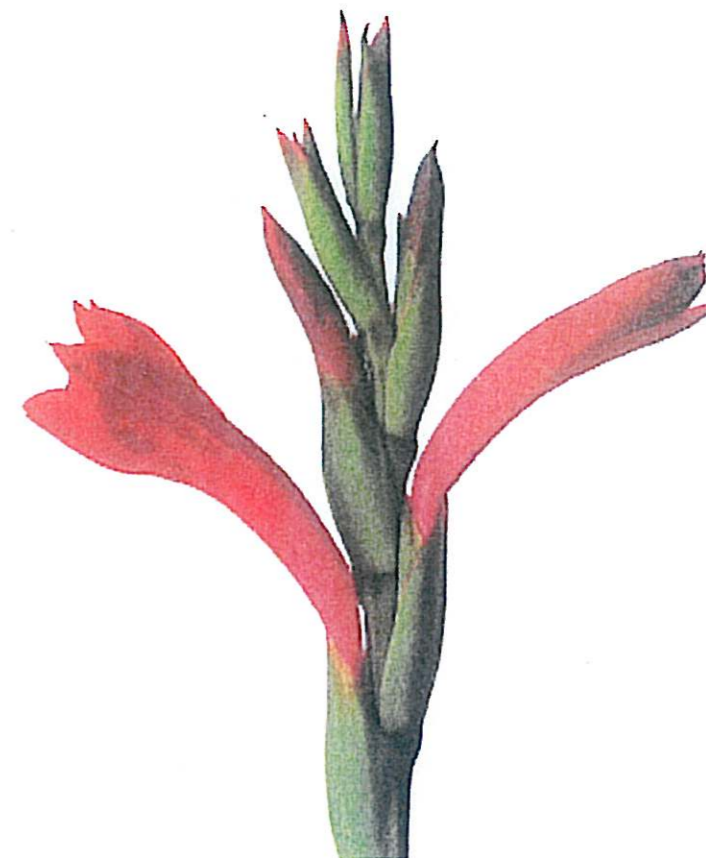
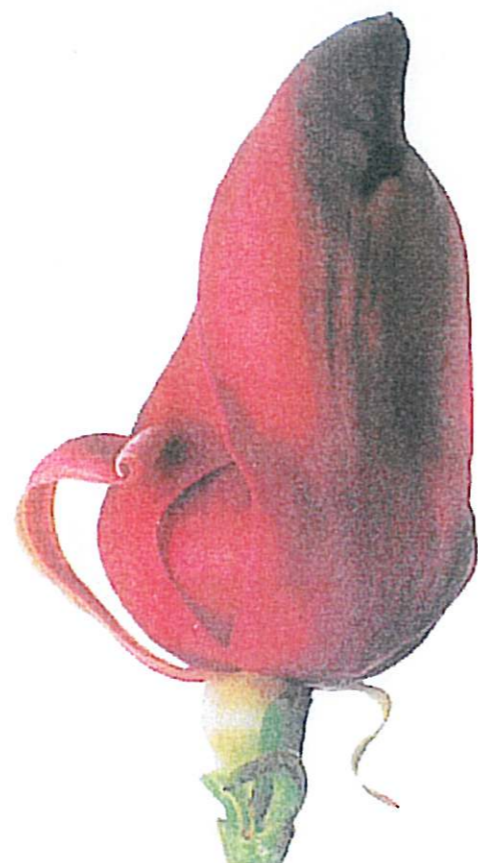
**ATTENTION LA QUALITÉ D'EXÉCUTION EST IMPÉRATIVE !**

### L'ÉVALUATION PORTERA SUR :

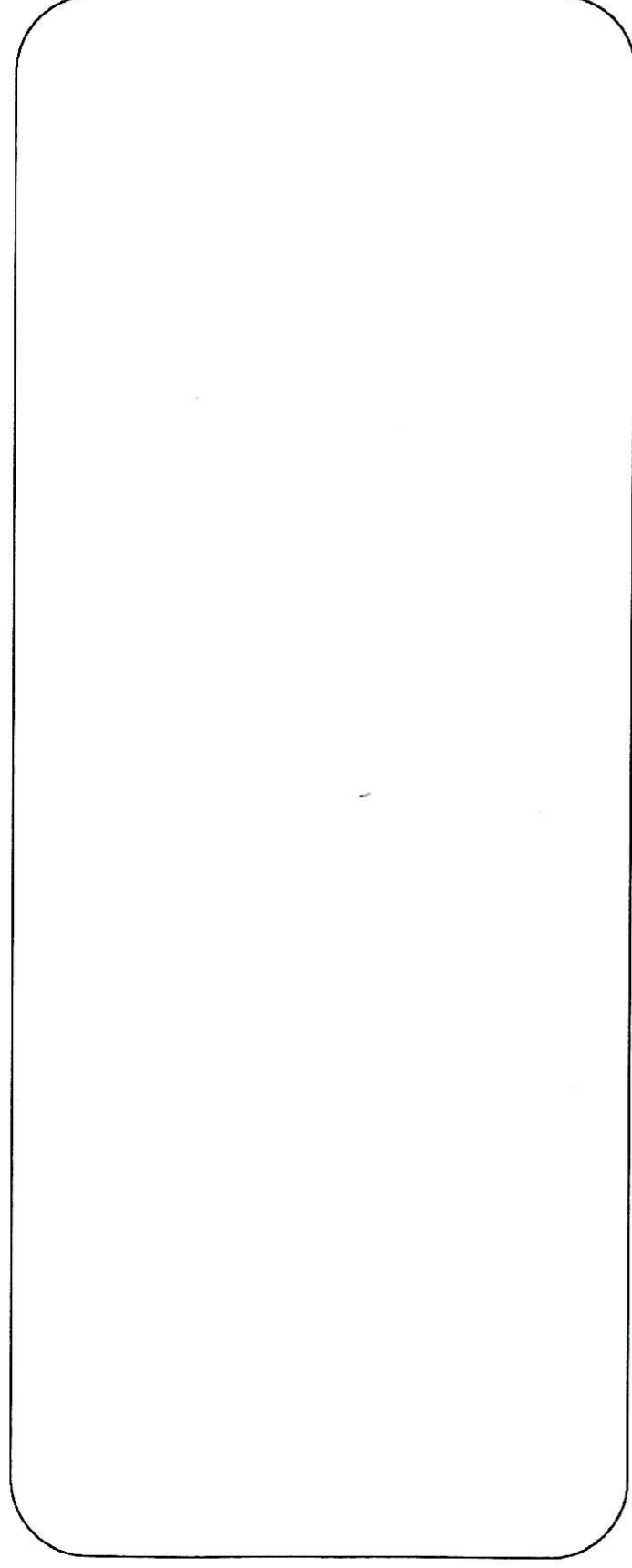
- La qualité des propositions. Le parti pris formel est explicite
- La lisibilité des fleurs est respectée
- Le respect des compositions imposées
- L'ambiance colorée à partir de complémentaires est respectée
- La qualité de l'exécution



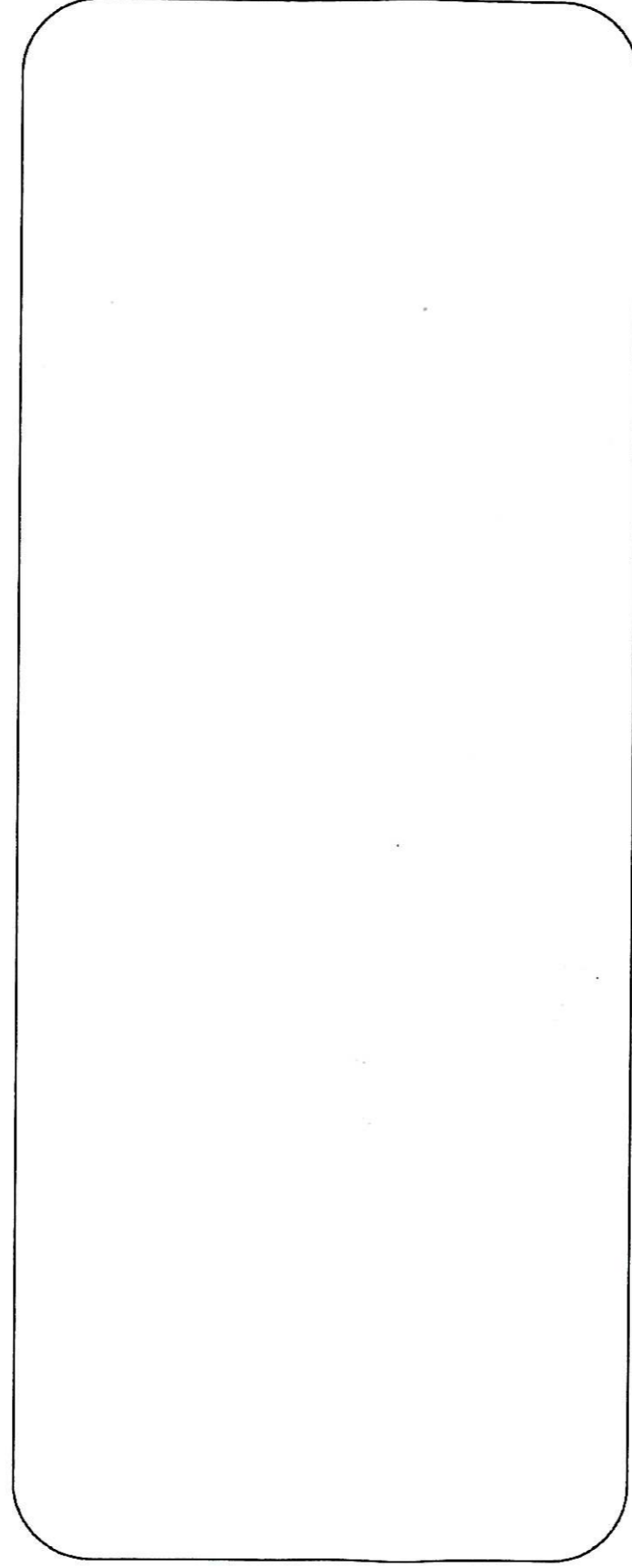
ACADEMIE DE DIJON		
EXAMEN : C.A.P. DECORATION EN CERAMIQUE	SESSION : 2010	
EPREUVE : EP1 PARTIE A - COMMUNICATION ESTHETIQUE ET TECHNOLOGIQUE		
DUREE : 4 HEURES	COEFF : 4	SUJET - PAGE 3/5



PROPOSITION N°1



PROPOSITION N°2



EXECUTION COULEUR

