



SERVICES CULTURE ÉDITIONS
RESSOURCES POUR
L'ÉDUCATION NATIONALE

**Ce document a été numérisé par le CRDP de Paris pour la
Base Nationale des Sujets d'Examens de l'enseignement
professionnel**

Ce fichier numérique ne peut être reproduit, représenté, adapté ou traduit sans autorisation.

DANS CE CADRE

NE RIEN ÉCRIRE

Académie : Session : Modèle E.N.
 Examen : Série :
 Spécialité/option : Repère de l'épreuve :
 Épreuve/sous épreuve :
 NOM
 (en majuscule, suivi s'il y a lieu, du nom d'épouse)
 Prénoms : n° du candidat
 Né(e) le :
 (le numéro est celui qui figure sur la convocation ou liste d'appel)

Note : 2.0

Appréciation du correcteur (uniquement s'il s'agit d'un examen).

ATTENTION : le dossier sera rendu complet, à l'issue de l'épreuve.

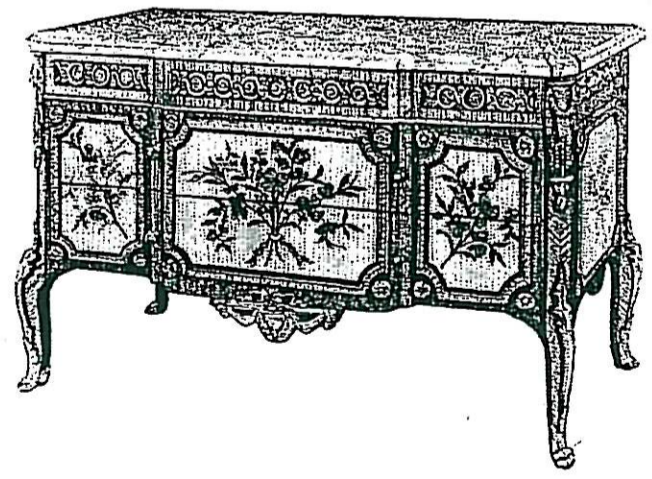
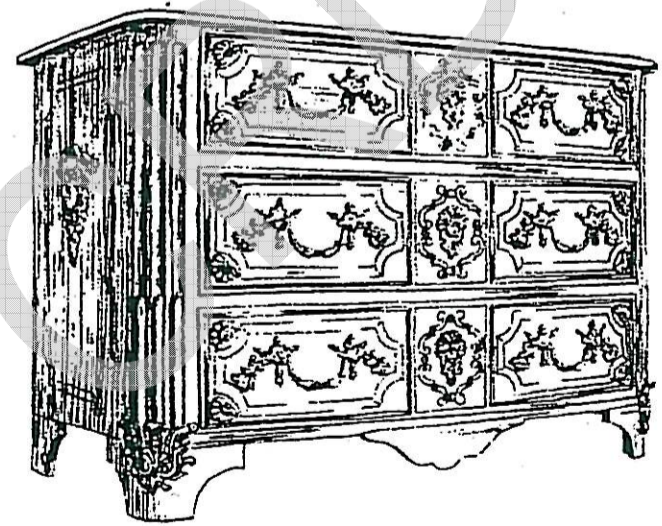
**CAP MONTEURS EN BRONZE, CISELEURS, TOURNEURS.
SUJET D'HISTOIRE DES STYLES**

Ces commodes appartiennent à différents styles. Nommez ces styles sous chaque dessin.



A :

B :



C :

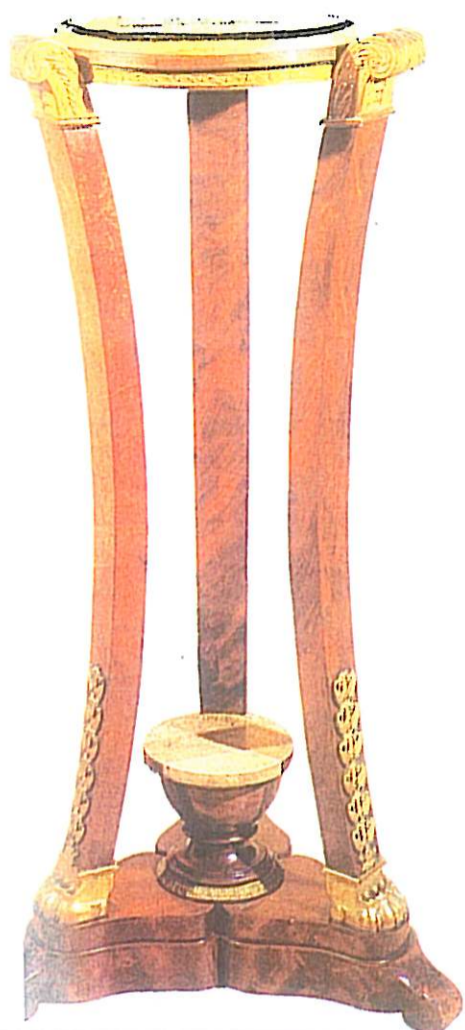
D :

Les bonnes réponses se trouvent dans cette liste : Renaissance, Louis XIV, Transition (ou second style Louis XV), Louis XIII, Louis XV (premier style), Régence.

En utilisant les lettres, remettez-les dans l'ordre chronologique : , , , 4pts

CAP BRONZIER OPTIONS A,B,C			
SESSION 2010	ÉPREUVE : HISTOIRE DES STYLES	SUJET	
DURÉE : 1 h 00	COEFFICIENT : 1	CODE : 50223 49 50 51	PAGE 1/3

NE RIEN ECRIRE DANS CE CADRE



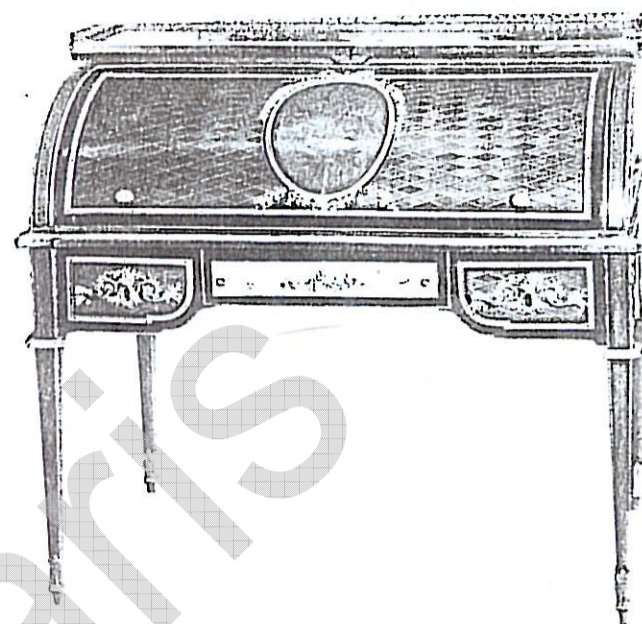
Quel est le nom de ce meuble ?

Quel est son style ?



Quel est le nom de cet objet ?

Quel est son style ?



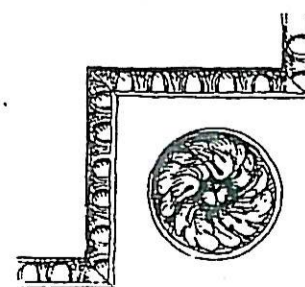
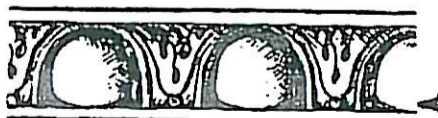
Quel est le nom de ce meuble ?

Quel est son style ?

3pts

Cet ensemble d'ornements est caractéristique de quel style:.....

Nommez les ornements désignés par une flèche:



5pts

CAP BRONZIER OPTIONS A,B,C			
SESSION 2010	EPREUVE : HISTOIRE DES STYLES	SUJET	
DUREE : 1 h 00	COEFFICIENT. : 1	CODE : 50223 49 50 51	PAGE 2/3

NE RIEN ECRIRE DANS CE CADRE



Que est le nom de ce meuble?

A quel style appartient-il?

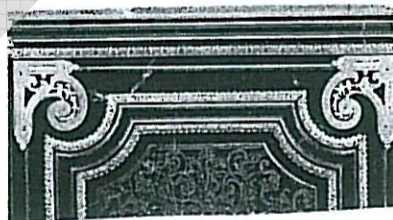
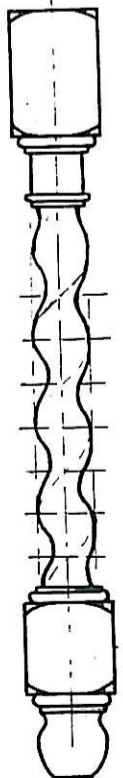


Donner deux motifs d'ornementation représentatifs du style:

4pts

A quel style les éléments ci-dessous correspondent-ils ?

« piétement fait par tournage, vernis Martin, pieds cambrés garnis d'espagnolette, panneau décoré de pointe de diamant, marqueterie de cuivre et d'écaille, motif rocaille, soleil (ornement), traverse ornée d'une toupie ».



4pts

CAP BRONZIER OPTIONS A,B,C			
SESSION 2010	EPREUVE : HISTOIRE DES STYLES	SUJET	
DUREE : 1 h 00	COEFFICIENT. : 1	CODE : 50223 49 50 51	PAGE 3/3