



SERVICES CULTURE ÉDITIONS  
RESSOURCES POUR  
L'ÉDUCATION NATIONALE

**Ce document a été numérisé par le CRDP de Paris pour la  
Base Nationale des Sujets d'Examens de l'enseignement  
professionnel**

Ce fichier numérique ne peut être reproduit, représenté, adapté ou traduit sans autorisation.

Un fabricant de serrurerie décorative haut de gamme souhaite, pour compléter sa collection, faire fabriquer un judas de porte. Le dessinateur de cette société vous soumet les plans techniques afin d'en réaliser le prototype.

A partir de ces plans référencés 2/4, 3/4 et 4/4, réaliser ce judas, au moyen des profilés en laiton à votre disposition, et selon les techniques acquises : découpe, cintrage, traçage, perçage, taraudage, ajustage, brasage, ragréage et montage.

Les indications relatives aux assemblages et montages portées sur les plans sont à respecter d'une façon précise. Le cadre et le décor cintré peuvent être réalisés en même temps, mais il est conseillé de laisser, dans un premier temps, un peu de longueur en plus sur le décor cintré, afin d'ajuster celui-ci par rapport à votre cadre en cornière. Cet ajustage peut être façonné à la scie circulaire, par rapport à la ligne de référence. Pour le montage final, percer le cadre, en vérifiant quand même les emplacements des extrémités du décor cintré, puis repérer le perçage du décor cintré, en vous servant des perçages du cadre. Attention de placer le décor cintré dans le cadre dans le bon sens.

Seuls les chants du décor cintré sont à laisser bruts de brasage. Les éventuelles finitions devront être réalisées à la lime douce : Eviter de reprendre à la lime les parties métalliques non usinées. Le traitement de surface envisagé est un polissage, puis un dépôt électrolytique.

Le judas est à rendre monté.

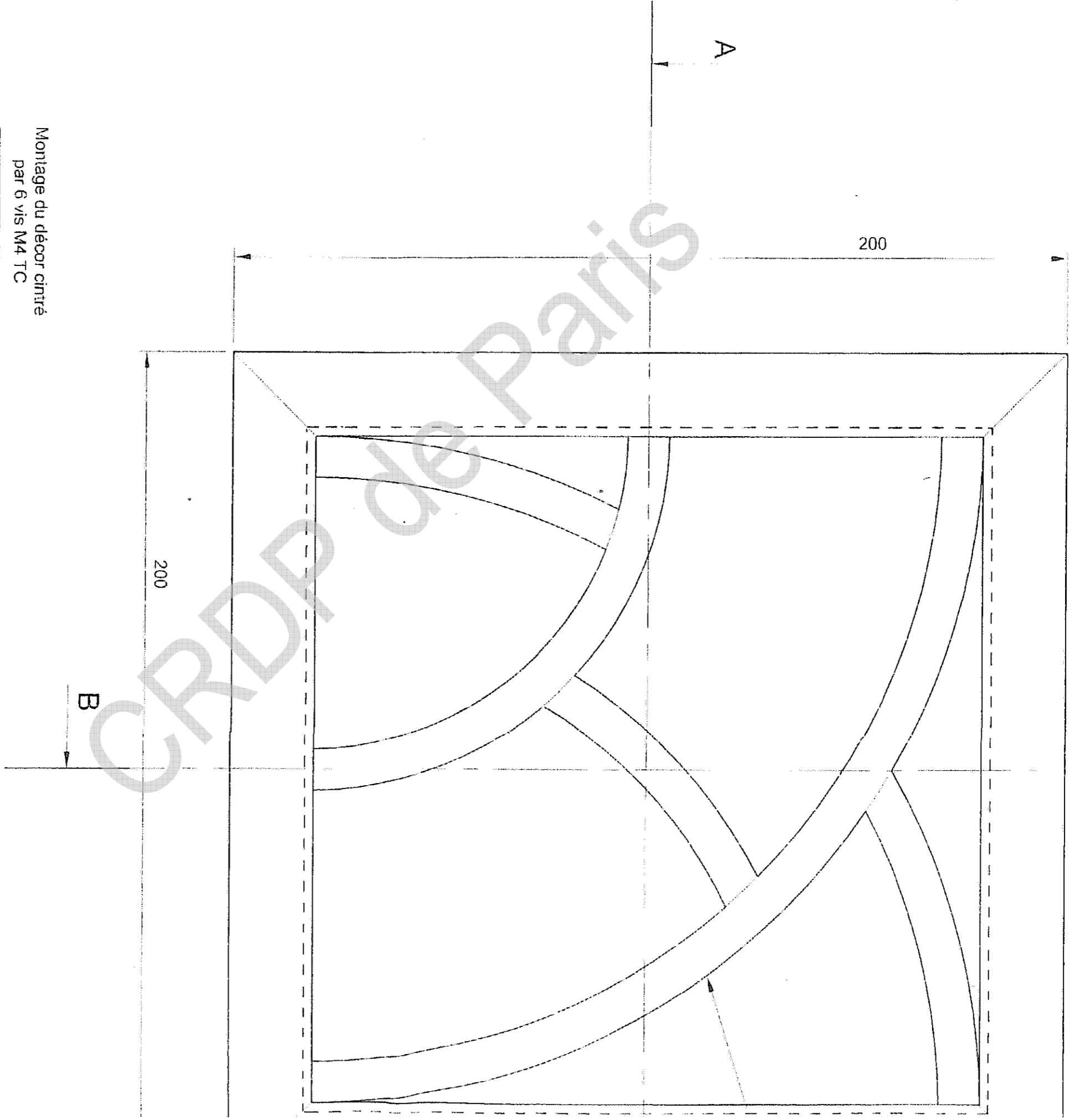
L'atelier du centre d'examen met à votre disposition tous les moyens utiles à la réalisation de cet objet : tous les outillages et machines pourront être employés exceptés la fraiseuse et le tour à métaux.

#### CRITERES DE CORRECTION :

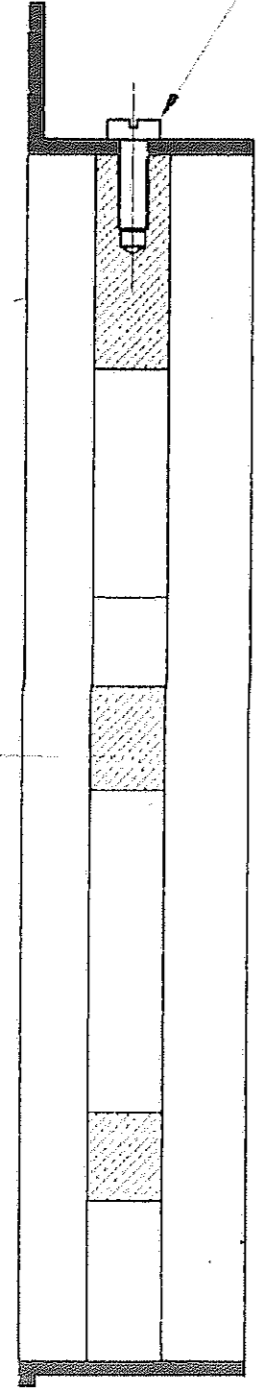
- Respect des côtes et des équerrages
  - Justesse des ajustages
  - Qualité des montages à froid
  - Qualité des montages à chaud
    - Qualité des cintrages
  - Qualité de la finition à la lime
  - Présentation de l'objet monté.

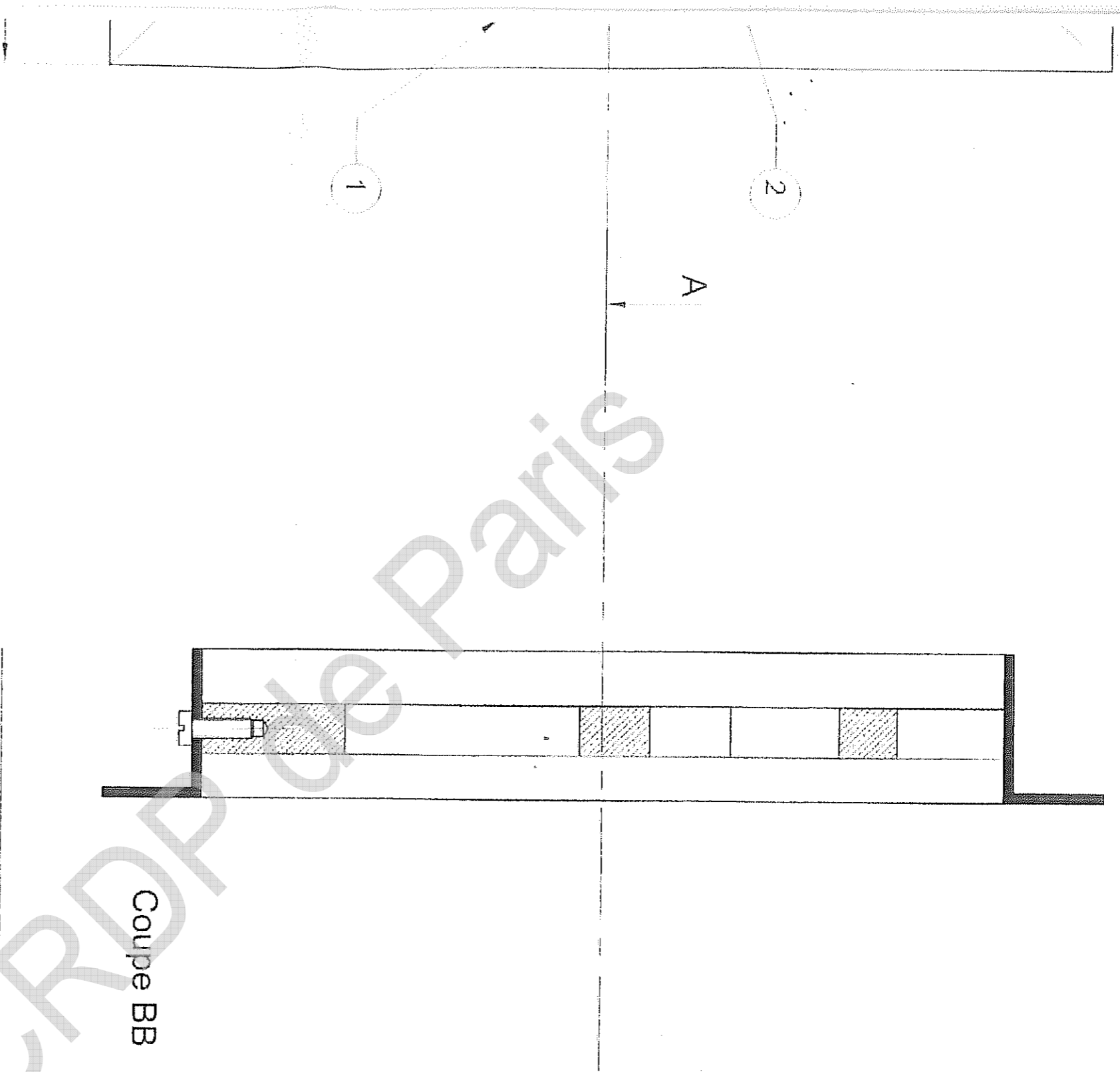
Ech. :	<b>JUDAS DE PORTE : INSTRUCTIONS</b>	Page 1 / 4
CAP BRONZIER - OPTION A : MONTURE EN BRONZE - CODE : 50 22349		
Durée : 14h00	SUJET EPREUVE PRATIQUE - SESSION 2010	Coefficient : 8

B



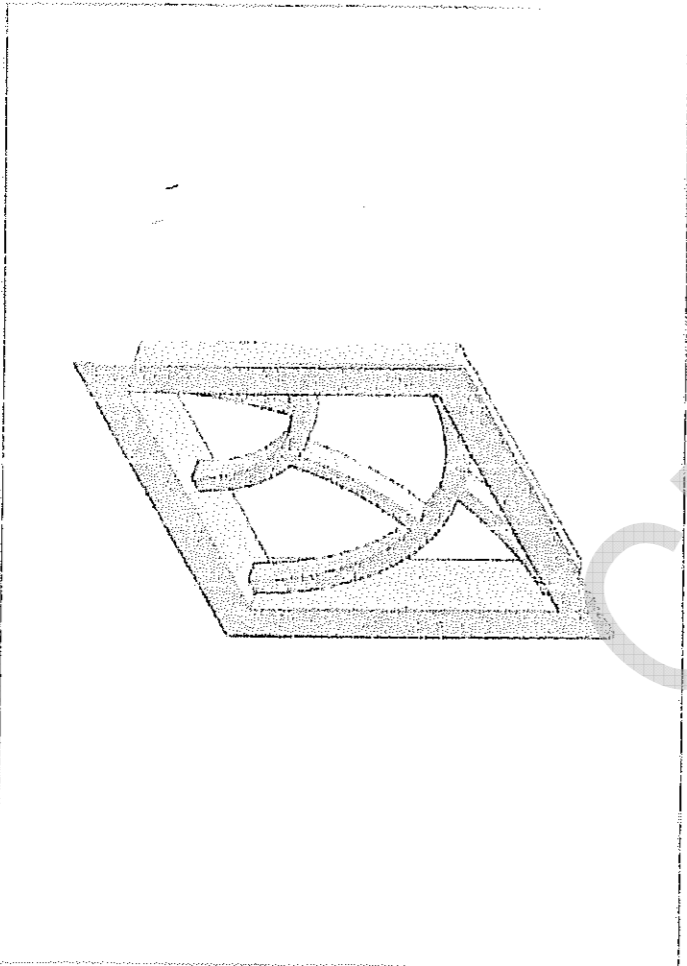
Montage du décor cintre  
par 6 vis M4 TC





e AA

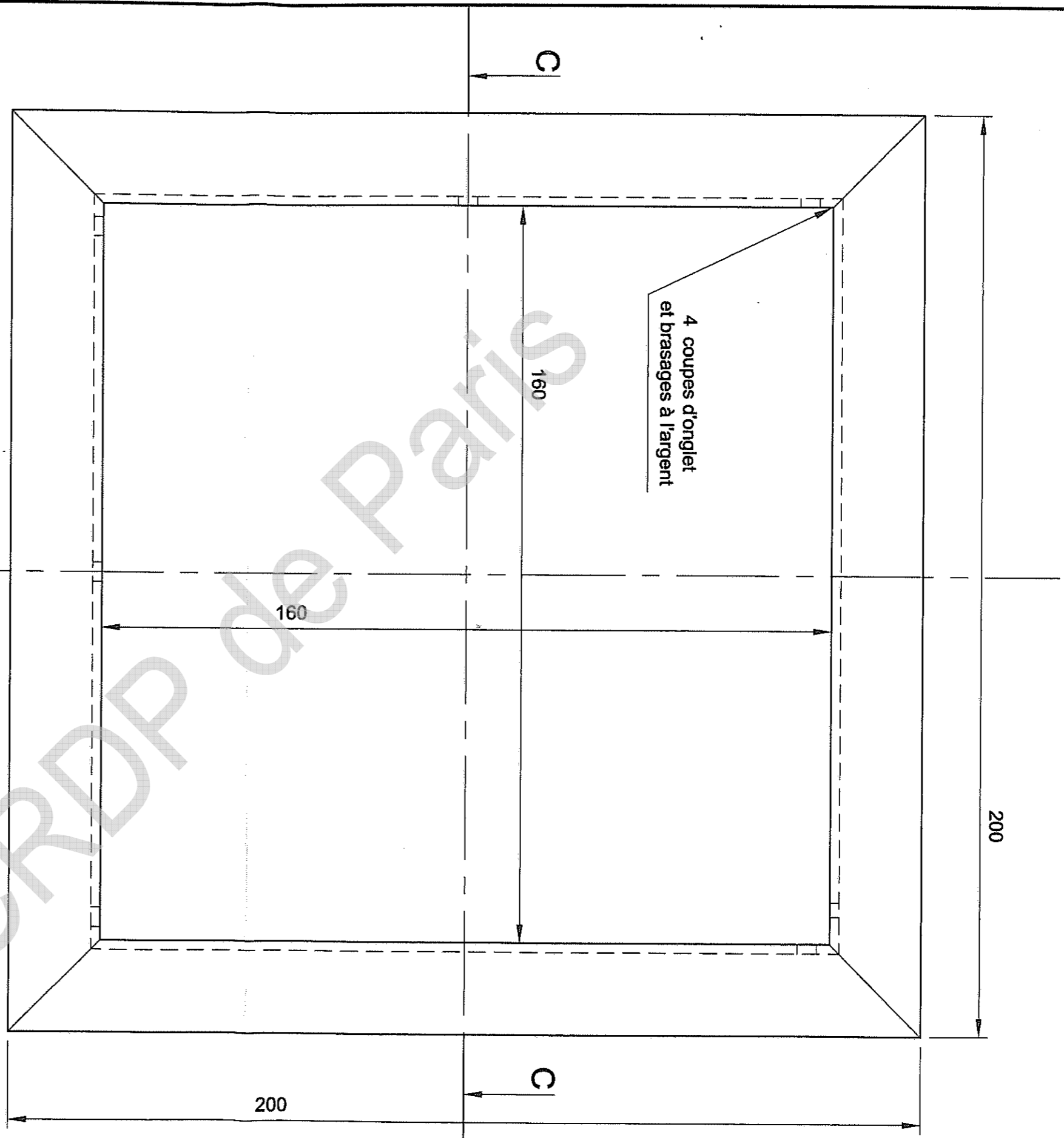
30



Coupe BB

Rep	Nbre	Désignation	Matière	Observations
2	5	Eléments du décor cintre en barreau de 10 x 10	Cu Zn 39 Pb 2	
1	4	Eléments du cadre en cornière de 30 x 20 x 2	Cu Zn 40 Pb 1	

Ech. : 1:1	JUDAS DE PORTE : PLAN D'ENSEMBLE	Page 2 / 4
CAP BRONZIER - OPTION A : MONTURE EN BRONZE - CODE : 50 22349		
Durée : 14h00	SUJET EPREUVE PRATIQUE - SESSION 2010	Coefficient : 8

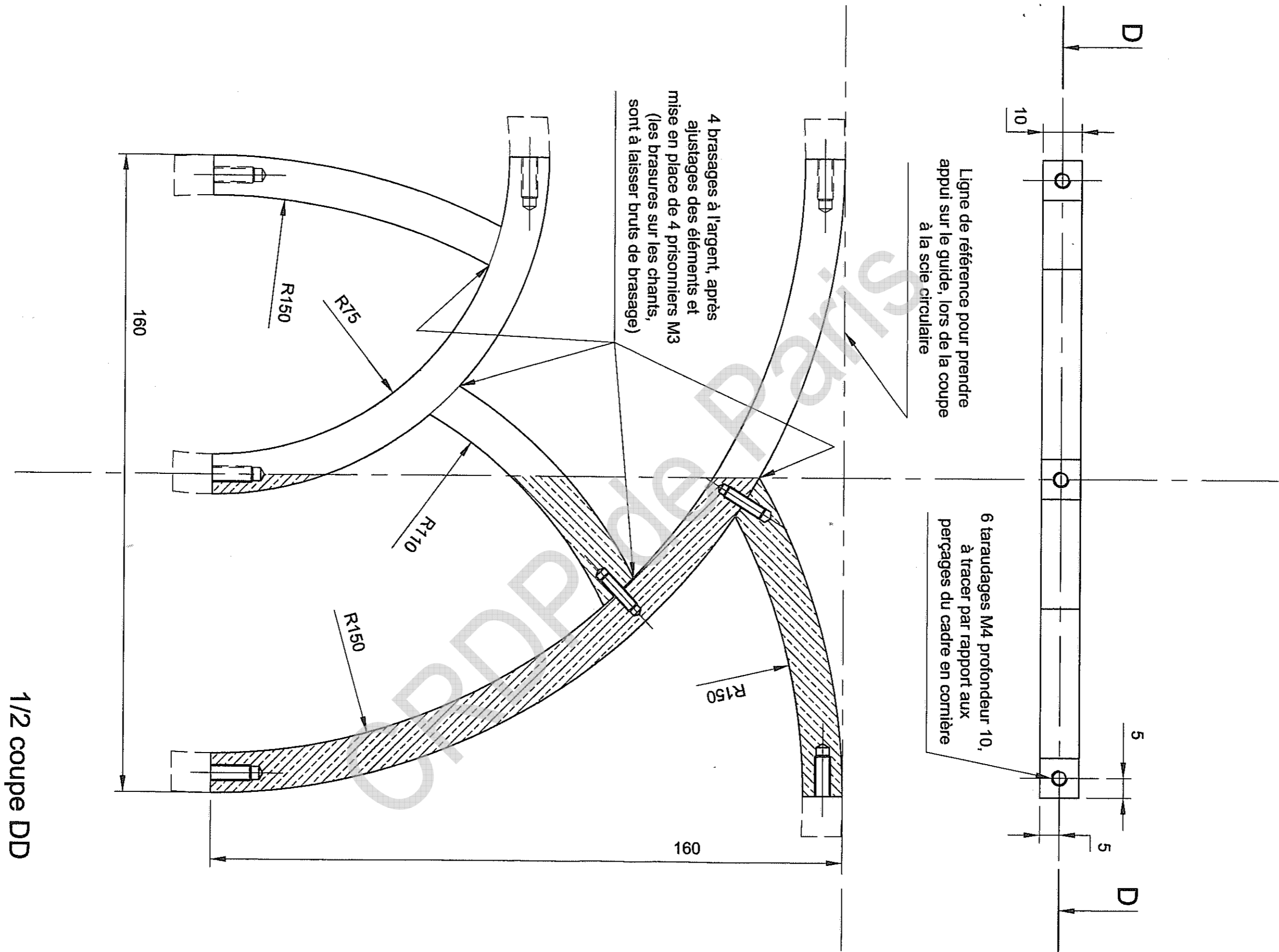


6 percages de 4,2 pour montage du décor cintré (percages qui serviront pour le traçage sur le décor cintré)

4 coupes d'onglet et brasages à l'argent

Coupe CC

Ech. : 1:1	JUDAS DE PORTE : CADRE	Page 3 / 4
CAP BRONZIER - OPTION A : MONTURE EN BRONZE - CODE : 50 22349		
Durée : 14h00	SUJET EPREUVE PRATIQUE - SESSION 2010	Coefficient : 8



1/2 coupe DD

Ech. : 1 : 1	JUDAS DE PORTE : DECOR CINTRE	Page 4 / 4
CAP BRONZIER - OPTION A : MONTURE EN BRONZE - CODE : 50 22349		
Durée : 14h00	SUJET EPREUVE PRATIQUE - SESSION 2010	Coefficient : 8