

| | | | | |
|--------------------------|--|-----------------------------|--------------|-------------------------|
| PILOTAGE NATIONAL | | Session JUN 2010 | Codes examen | 22361 22362 22363 |
| SUJET | Examen : CAP Spécialité ; Art et technique de la bijouterie Joaillerie LES 3 OPTIONS Épreuve : UP1- Analyse d'une situation professionnelle | | Coefficient | 5 |
| | | | Durée | 8h00 |
| | | | Page | 1/8 |

1^{ère} partie : Analyse formelle et artistique durée 4 heures

EPREUVE COMMUNE AUX 3 OPTIONS

Ce sujet comporte 8 pages numérotées de 1/8 à 8/8.

Assurez-vous que cet exemplaire est complet.

S'il est incomplet, demandez un autre exemplaire au chef de salle.

Vous répondrez directement sur le sujet à rendre en fin d'épreuve agrafé à une copie anonymée.

LE SUJET COMPREND DEUX SOUS-PARTIES

PARTIE 1.1 / Histoire de l'art et du bijou (20 points) – (durée 1h)

Il vous est proposé un document présentant des bijoux (page 2/8).

Un document présentant des œuvres d'art (page 3/8).

Un document présentant deux bijoux (page 4/8).

Un document comme support de réponses (pages 5/8 et 6/8).

Il vous est demandé :

Question n° 1 : Repérer/ Associer (6 points)

De repérer le numéro de l'œuvre d'art correspondant au bijou puis de l'inscrire dans la case placée sous ce dernier sur la planche support réponse (page 5/8).

Question n° 2 : Décrire / Comparer

- 2.1. Description du pectoral Égyptien. (6 points)

Vous insisterez sur la composition des lignes, des formes, des volumes et des couleurs. Vous repérez les matières, les matériaux ainsi que les techniques de fabrication.

- 2.2. Comparaison tableau. (8 points)

Après observation du pendentif « Sylvia » de Paul et Henri Vever, vous préciserez les points que ces deux bijoux ont en commun, ainsi que leurs différences, en comparant leurs compositions (lignes, formes, volumes, couleurs) puis les matières et matériaux entrant dans leurs techniques de fabrication.

PARTIE 1.2 / Arts appliqués. (40 points) – (durée 3h)

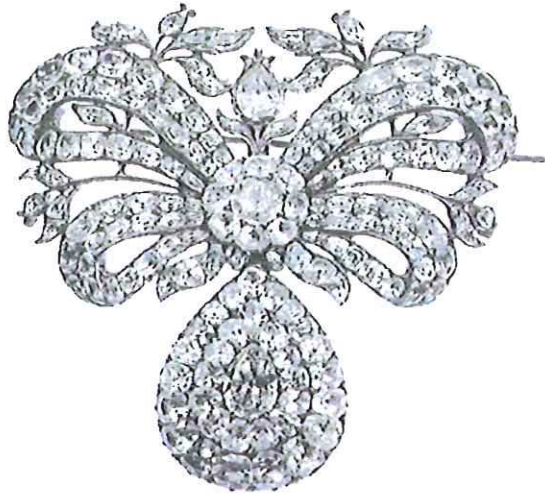
Voir documents référents pages 7 et 8.

| | | | | |
|-------------------|---|---------------------|-----------------|-------------------------|
| PILOTAGE NATIONAL | | Session JUN 2010 | Codes examen | 22361 22362 22363 |
| SUJET | CAP Art et Techniques de la Bijouterie Joaillerie LES 3 OPTIONS Épreuve : UP1 – Analyse d'une situation professionnelle | | Page | 2/8 |

1.1 / Histoire de l'art et du bijou durée 1 heure

« MELIMEL'ART »

(REPÉRER)



| | | | |
|--------------------------|--|-----------------------------|--|
| PILOTAGE NATIONAL | | Session JUN 2010 | Codes examen 22361 22362 22363 |
| SUJET | CAP Art et Techniques de la Bijouterie Joaillerie LES 3 OPTIONS Épreuve : UP1 – Analyse d'une situation professionnelle | | Page 3/8 |

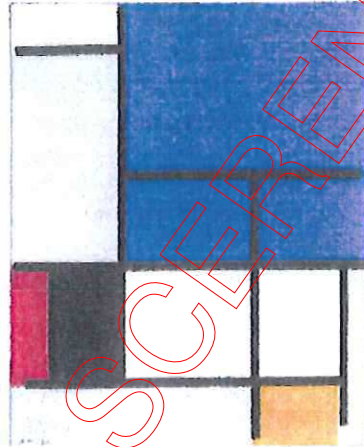
1.1 / Histoire de l'art et du bijou

« MELIMEL'ART »

(ASSOCIER)



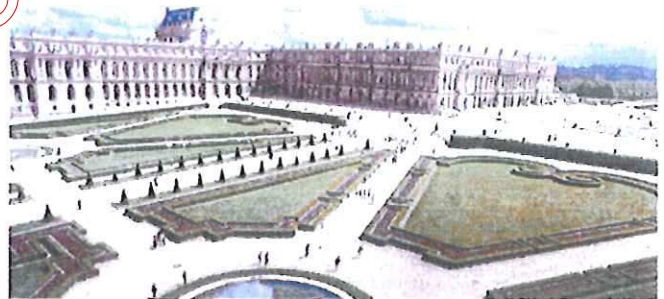
1



2



3



4



5



6

| | | | |
|--------------------------|--|-----------------------------|--|
| PILOTAGE NATIONAL | | Session JUN 2010 | Codes examen 22361 22362 22363 |
| SUJET | CAP Art et Techniques de la Bijouterie Joaillerie LES 3 OPTIONS Épreuve : UP1 – Analyse d'une situation professionnelle | | Page 4/8 |

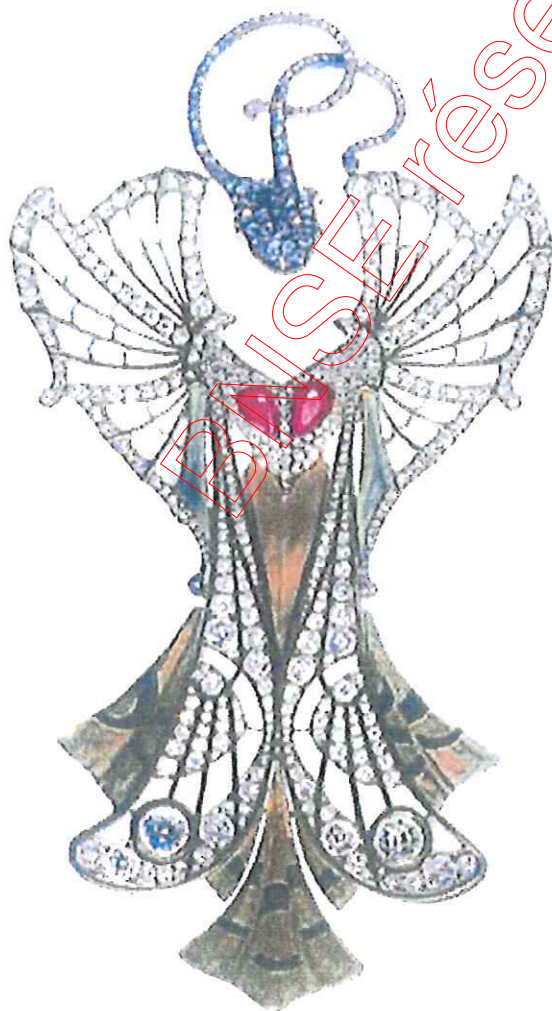
1.1 / Histoire de l'art et du bijou

« MELIMEL'ART »

(ANALYSER / COMPARER)



Pectoral-falcon aux ailes déployées :
(Trésor de TOUTANKHAMON)
Musée du Caire



Pendentif « SYLVIA »
Paul et Henri VEVER
(Musée du Louvre)

| | | | |
|--------------------------|--|-----------------------------|--|
| PILOTAGE NATIONAL | | Session JUN 2010 | Codes examen 22361 22362 22363 |
| SUJET | CAP Art et Techniques de la Bijouterie Joaillerie LES 3 OPTIONS Épreuve : UP1 – Analyse d’une situation professionnelle | | Page 5/8 |

1.1 / Histoire de l’art et du bijou

DOCUMENT RÉPONSES

Réponse n° 1 : (repérer / associer)

(6 points)

Inscrire le chiffre de l’œuvre sous le joyau de son époque

| | | | | | |
|---|---|--|---|--|---|
|  |  |  |  |  |  |
| | | | | | |

Réponse n° 2 : (décrire / comparer)

(14 points)

Description (6 points) puis comparaison (8 points)

| | |
|---|--|
|  |  |
| Pectoral-faucon aux ailes déployées : (Trésor de TOUTANKHAMON) Musée du Caire | Pendentif « SYLVIA » Paul et Henri VEVER (Musée du Louvre) |

| | | | | |
|-------------------|---|---------------------|-----------------|-------------------------|
| PILOTAGE NATIONAL | | Session JUN 2010 | Codes examen | 22361 22362 22363 |
| SUJET | CAP Art et Techniques de la Bijouterie Joaillerie LES 3 OPTIONS Épreuve : UP1 – Analyse d’une situation professionnelle | | Page | 6/8 |

1.1 / Histoire de l’art et du bijou

Réponse n° 2 : (décrire / comparer)

(14 points)

2.1 Description du pectoral égyptien (6 points)

.....

.....

.....

.....

.....

.....

.....

.....

.....

.....

.....

.....

.....

.....

2.2 Comparaison tableau (8 points)

| Tableau réponses | Points communs | Différences |
|--|----------------|-------------|
| Compositions : Lignes, formes, volumes et couleurs | | |
| Matières et techniques de fabrication | | |

Conclusions :

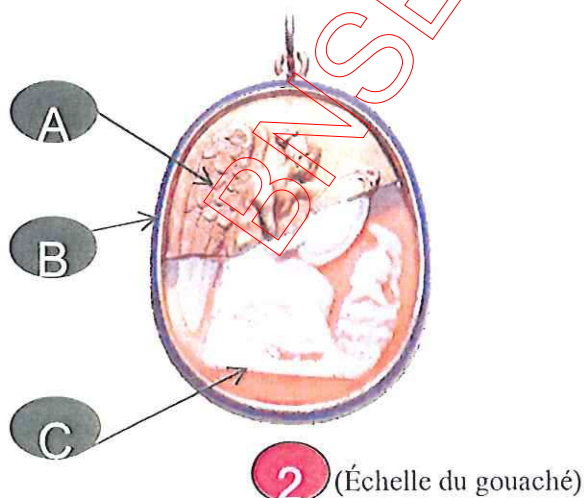
| | | | | |
|-------------------|---|---------------------|-----------------|-------------------------|
| PILOTAGE NATIONAL | | Session JUN 2010 | Codes examen | 22361 22362 22363 |
| SUJET | CAP Art et Techniques de la Bijouterie Joaillerie LES 3 OPTIONS Épreuve : UP1 – Analyse d'une situation professionnelle | | Page | 7/8 |

1^{ère} partie : Analyse formelle et artistique

1.2 / Arts appliqués durée 3 heures



« COMESSO » Pendentif, début du XIX^{ème} siècle, France.
Or, camée en pierre dure, émail
© Les Arts Décoratifs / Laurent Sully Jaulmes.



Réalisation

1/ Je décalque le camée repère 2 (sur le papier gris)

2/ Mise en couleurs du « Comesso »

Partie A : or jaune (Bélière compris)

Partie B : émail bleu

Partie C : mise en valeurs (ombres / lumières)
exécutée au crayon papier

Critères d'évaluation :

Partie A et B :
Justesse du rendu de l'or et de l'émail

Partie C :
Pertinence du rendu des différentes valeurs de gris
Traduction des matières
Précision du dessin et soin

| | | | |
|--------------------------|--|-----------------------------|--|
| PILOTAGE NATIONAL | | Session JUN 2010 | Codes examen 22361 22362 22363 |
| SUJET | CAP Art et Techniques de la Bijouterie Joaillerie LES 3 OPTIONS Épreuve : UP1 – Analyse d'une situation professionnelle | | Page 8/8 |

1^{ère} partie : Analyse formelle et artistique

| | |
|-----------------------------|-----------------------|
| 1.2 / Arts appliqués | durée 3 heures |
|-----------------------------|-----------------------|

BNSE réseau SCEREN