



SERVICES CULTURE ÉDITIONS
RESSOURCES POUR
L'ÉDUCATION NATIONALE

**Ce document a été numérisé par le CRDP de Caen pour la
Base Nationale des Sujets d'Examens de l'enseignement
professionnel**

SUJET

CAP & Mention Complémentaire
« Graveur sur pierre »

Epreuve graphique :

Partie A : CALLIGRAPHIE

Le document 3/3 est à rendre dans une copie anonymée

| | | | |
|---|--------------|-------------|------------|
| Groupement Inter-académique | Session 2010 | SUJET | |
| C.A.P. & Mention complémentaire : Graveur sur Pierre | | | |
| Epreuve graphique de : Dessin Partie A : "Calligraphie" | | Durée : 1 h | Coef.: 1 |
| | | | page 1 / 3 |

Epreuve de
CALLIGRAPHIE



Afin de compléter la maquette réalisée précédemment dans l'épreuve de dessin à vue et d'ornement, vous devez calligraphier le texte suivant :

...comme Ombelles

Sous le cadre comportant la lettre « O » du document 3/3, vous disposerez le texte selon la composition qui vous semble la plus harmonieuse (centrée, en drapeau, alignée ou décalée, en une ou plusieurs lignes...)

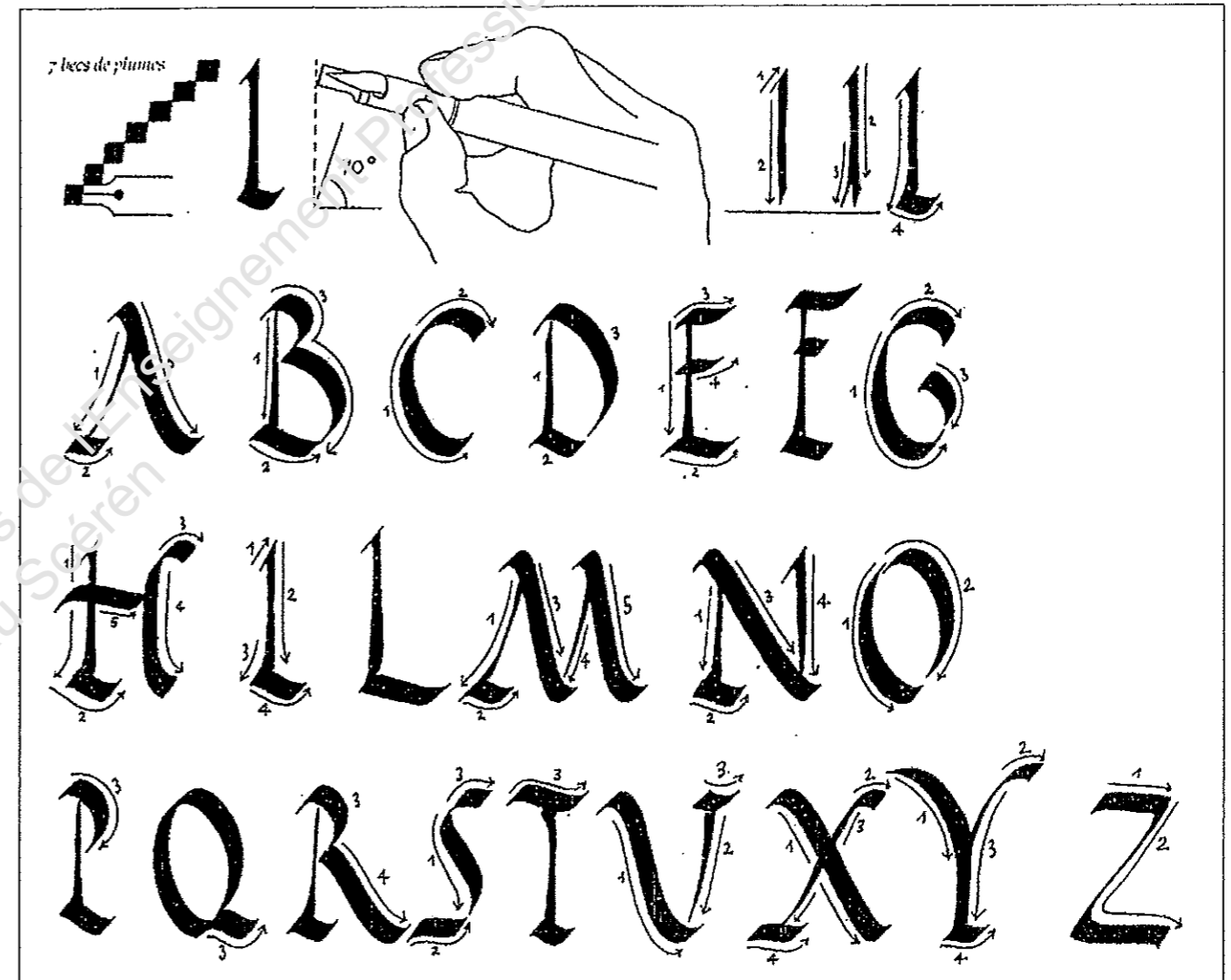
Les lettres seront calligraphiées en RUSTICA à l'encre de Chine, à l'aide d'un pinceau plat (environ 5mm de largeur).
Vous vous inspirerez des modèles ci-contre.

Critères d'évaluation :

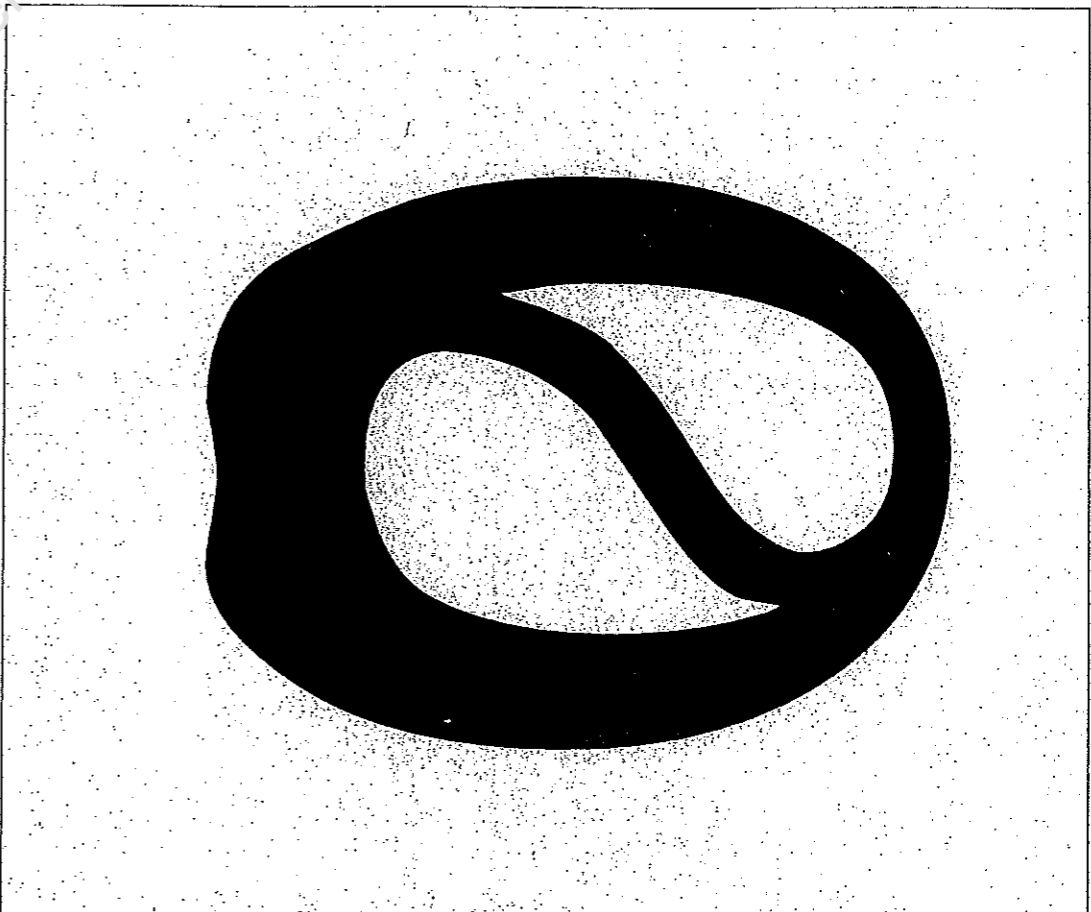
- La composition
- Le respect du style demandé
- La qualité du tracé
- Le soin et la propreté

Barème :

- /8
- /6
- /4
- /2



| | | | |
|---|--------------|---------|----------|
| Groupement inter-académique | Session 2010 | SUJET | |
| C.A.P. & Mention complémentaire : Graveur sur Pierre | | | |
| Epreuve graphique de : Dessin Partie A : "Calligraphie" | Durée : 1 h | Coef.:1 | page 2/3 |



Base Nationale des Sujets d'Examens de l'Enseignement Professionnel
Réseau Scérén

| | | | | |
|---|--------------|-------------|----------|----------|
| Groupement Inter-académique | Session 2010 | SUJET | | |
| C.A.P. & Mention complémentaire : Graveur sur Pierre | | | | |
| Epreuve graphique de : Dessin | | Durée : 1 h | Coef.: 1 | page 3/3 |
| Partie A : "Calligraphie" | | | | |

Epreuves de **Dessin à vue et d'ornement** et **Calligraphie**

Note à transmettre aux personnes chargées de l'organisation et de la surveillance

- Il est impératif que les deux sujets cités ci-dessus soient distribués en même temps aux candidats.

Il est toutefois nécessaire de leur signaler que :

- ils devront commencer cette épreuve par le sujet de **dessin à vue et d'ornement**
- le temps officiellement alloué à chaque épreuve est de **3 heures pour l'épreuve de dessin à vue et d'ornement** et **1 heure pour l'épreuve de calligraphie**. L'élève informé de la durée attribuée à chaque épreuve pourra cependant gérer son temps comme bon lui semble.

| | | |
|---|--------------|-----------|
| Groupement Inter académique | Session 2010 | |
| C.A.P. & Mention complémentaire Graveur sur Pierre | | |
| Préparation « centre d'examen » | | page 1/ 1 |