

Première partie: autour de l'architecture

Compléter les 2 petits tableaux en inservant la lettre qui correspond à la bonne photo afin d'associer (voir photoB):

1. le style architectural pour chacun des bâtiments présentés
2. la période de construction pour chaque édifice.

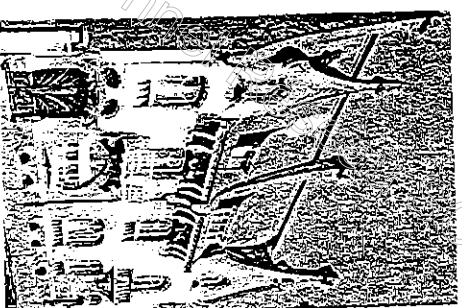
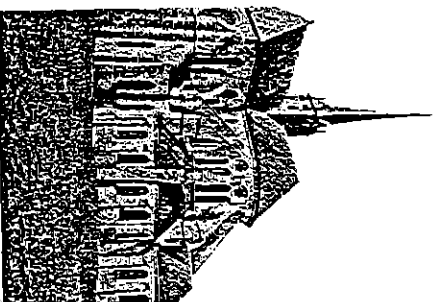
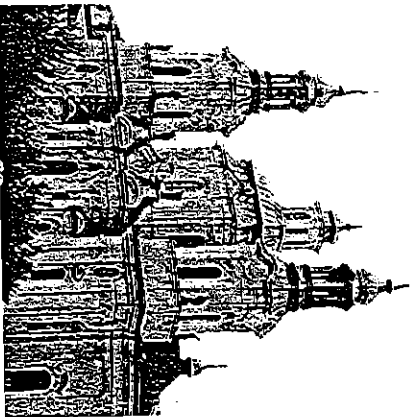


photo A

photo B

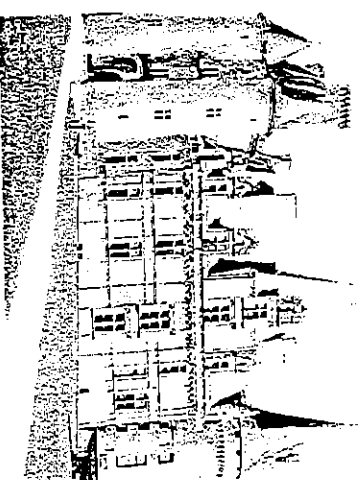
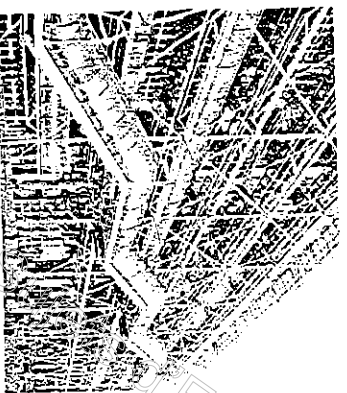
photo C

1	Architecture renaissance	Architecture Art Nouveau	Architecture baroque	Architecture contemporaine	Architecture gothique
	Photo ....	Photo ....	Photo ....	Photo ....	Photo B.

2	Fin du 19ème siècle – début du 20ème siècle	20ème siècle	17ème et 18ème siècles	16ème siècle	Fin du 12ème siècle – 15ème siècle
	Photo ....	Photo ....	Photo ....	Photo ....	Photo B.

photo D

photo E

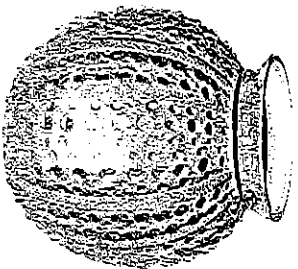


Groupement Interacadémique II	Session Juin 2010	Facultatif : code
Examen et Spécialité : CAP ARTS ET TECHNIQUES DU VERRE		
Intitulé de l'épreuve : Histoire de l'art		
SUJET	Durée : 1 heure	Coefficient : Page 1/3

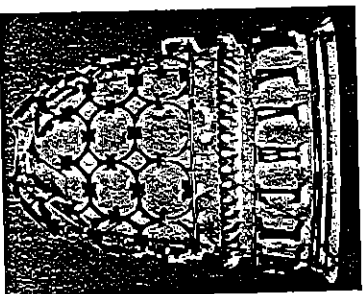
**Deuxième partie: autour du verre**

1) A propos des pièces suivantes:

- les nommer
- citer les techniques liées à leur fabrication et à leur décor
- donner la période, le lieu de création et son créateur quand il est connu.



pièce A



pièce B

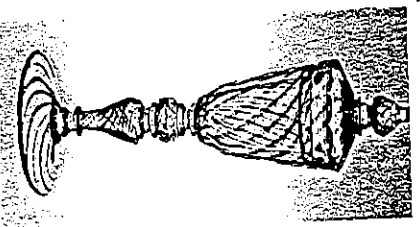


pièce C

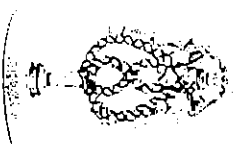
	pièce A	pièce B	pièce C
Nom :			
Techniques :			
Périodes :			
Lieu :			
Créateur :			
	pièce D	pièce E	pièce F



pièce D



pièce E

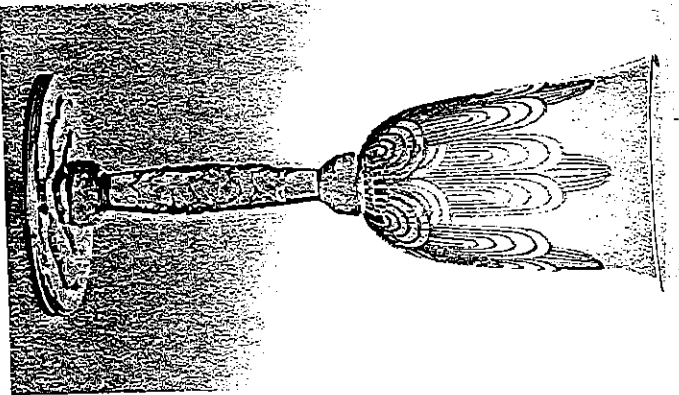


pièce F

Groupement interacadémique II	Session Juin 2010	Facultatif : code
Examen et Spécialité : CAP ARTS ET TECHNIQUES DU VERRE		
Intitulé de l'épreuve : Histoire de l'art		
SUJET	Durée : 1 heure	Coefficient : Page 2/3

2) A quel mouvement artistique se rattache ce verre de Baccarat ?

-----  
En vous appuyant sur le verre présenté, donnez les caractéristiques représentatives (formes, décors, couleurs, techniques de mise en oeuvre... ) de la production verrière de cette époque)



Verre Jets d'eau

-----  
-----  
-----  
-----  
-----  
-----  
-----  
-----  
-----  
-----

Groupement Interacadémique II	Session Juin 2010	Facultatif : code
Examen et Spécialité : CAP ARTS ET TECHNIQUES DU VERRE		
Intitulé de l'épreuve : Histoire de l'art		
SUJET	Durée : 1 heure	Coefficient : Page 3/3