

CONTEXTE:

Le Centre Pompidou célèbre, par une grande rétrospective, l'œuvre du plus grand peintre de la scène française actuelle, Pierre Soulages.

À la veille de son 90^{ème} anniversaire, Soulages, « peintre du noir et de la lumière », est reconnu comme l'une des figures majeures de l'abstraction.

THEME : DESIGN PRODUIT. Le luminaire.

SUJET :

On vous demande de réaliser une « colonne lumineuse » ou « totem de lumière » qui servira à conduire le visiteur jusqu'à l'espace de l'exposition.

1. ANALYSE :

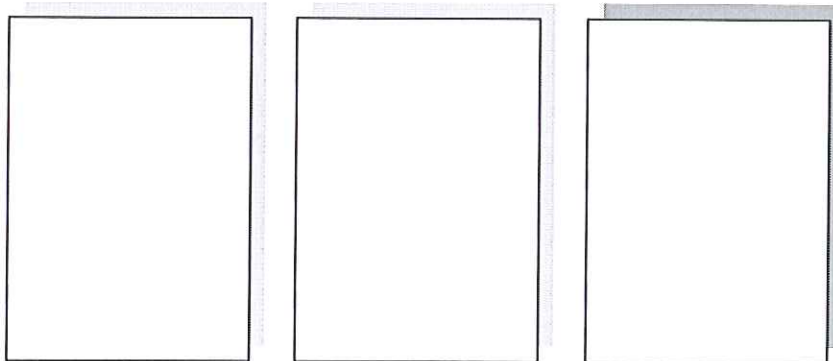
a) Il vous est demandé de définir les caractéristiques graphiques et plastiques qui caractérisent les œuvres de Pierre SOULAGES des documents A, B et C. Entourez le vocabulaire ou les notions appropriés.

VOCABULAIRE : Plein/vide- Contraste- texture- Lumineux- Rythme- Griffure- Dominante- Cassure- Courbe- Structuré- Horizontalité- Uniformité- Déstructuré- Organique- Verticalité- Répétition- Couleur- Oblique- Monochrome- Symétrie- Croisement- Chevauchement- effets de lumière.

b) Dans les cadres ci-dessous, **il vous est demandé de réaliser 3 relevés graphiques** issus des documents A, B et C sous forme d'échantillons sur lesquels vous mettrez en évidence rythmes ou/et composition. (en noir et blanc ou en couleur suivant les œuvres).

Techniques :

Crayon
Feutres
Crayon de couleur
Pastel...



Sources documents :
Œuvres n°

A
.....

B
.....

C
.....

		Session JUIN 2010		
Examen et spécialité : CAP ARTS ET TECHNIQUES DU VERRE.				
S U J E T	Intitulé de l'épreuve : Arts appliqués	Durée : 5 heures	Coefficient : 4 points	Page 1/5

2. DEMANDE DE REALISATION

DESIGN PRODUIT : TOTEM de lumière utilisant majoritairement le matériau verre. (Bois, métal et autres matériaux peuvent être associés).

CAHIER DES CHARGES :

Ce TOTEM*de lumière aura pour fonction d'accompagner les visiteurs depuis la billetterie jusqu'à l'espace exposition. (TOTEM* : Objet qui chez les populations primitives, sert d'emblème protecteur du clan.)

A) RECHERCHES. (Sur format A3 papier dessin)

A partir des recherches graphiques issues de votre analyse (1), vous proposerez 3 recherches formelles et graphiques de luminaire.

Ce luminaire sera caractérisé par sa verticalité, la combinaison/superposition de volumes simples, de rythmes, de textures, de matières...

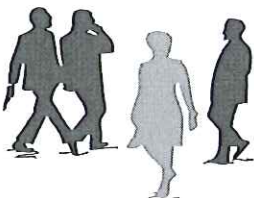
Vos croquis seront accompagnés d'annotations sur les techniques envisagées pour la réalisation du totem.

(Forme et décor) : soufflé, moulé, multicouches, inclusions, sablage, taille, gravure, émaillage...

B) CHOIX :

Vous choisirez un TOTEM de lumière en expliquant de façon pertinente les raisons de ce choix.

C) DESSIN FINALISE : Sur un canson format A3, Vous réaliserez un dessin finalisé en perspective de votre TOTEM de LUMIERE, en mettant en valeur les effets de transparence ou d'opacité, de matière, de couleur ainsi que les ombres et les lumières.



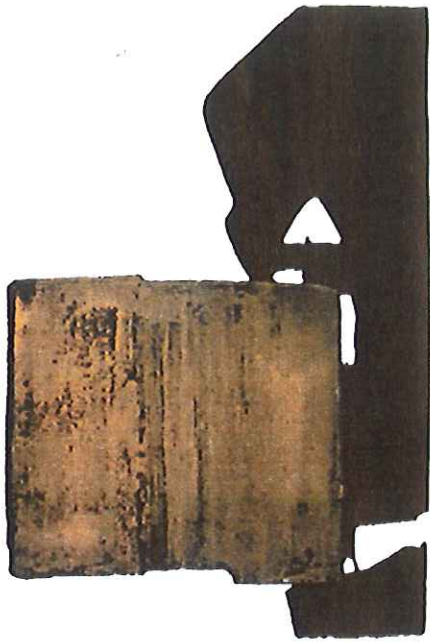
- Afin de situer l'échelle de votre Totem, vous le représenterez à côté de la silhouette d'un personnage.

TECHNIQUES : Gouaches, crayons de couleur, feutres, stylo...

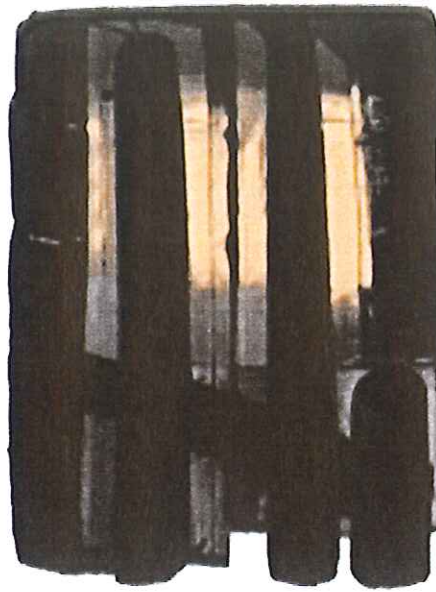
EVALUATION :

- ANALYSE : Justesse dans la définition des caractéristiques graphiques et plastiques des œuvres de Pierre SOULAGES.
Pertinence et qualité graphique des relevés.
- REALISATION : a) recherches formelles sur le « totem de lumière », en adéquation avec les documents de base, pertinence dans la ou les sélections.
b) recherches graphiques associées a la forme, en adéquation avec les documents de base, pertinence dans la ou les sélections.
c) dessin finalise : justesse du dessin et qualité d'expression graphique ; matières, couleurs.

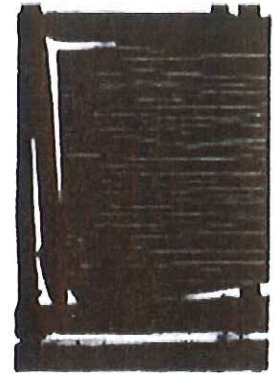
				Session JUIN 2010	
Examen et spécialité : CAP ARTS ET TECHNIQUES DU VERRE.					
S U J E T	Intitulé de l'épreuve : Arts appliqués	Durée :	Coefficient :	Page 2/5	
		5 heures	4points		



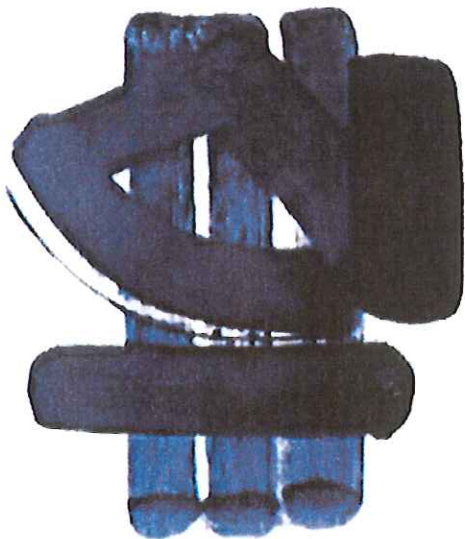
1. Eau-forte XIX
1970
Gravure originale, eau-forte, signée au crayon.



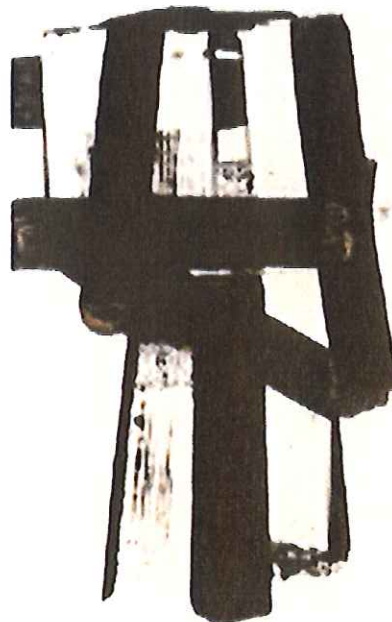
2. Lithographie 38
1975
Lithographie en couleurs, signée au crayon.



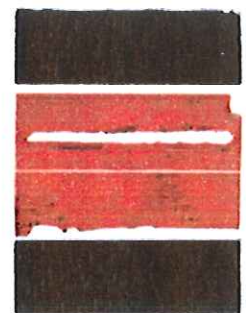
3. Eau-forte n° XLI
1998
Gravure originale, eau-forte, signée au crayon.



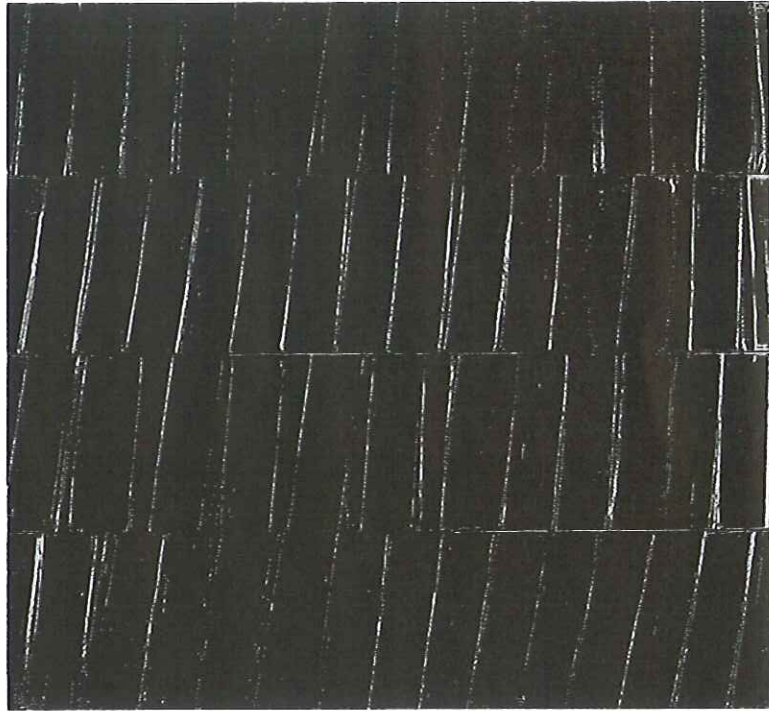
4. Lithographie n°37
1974



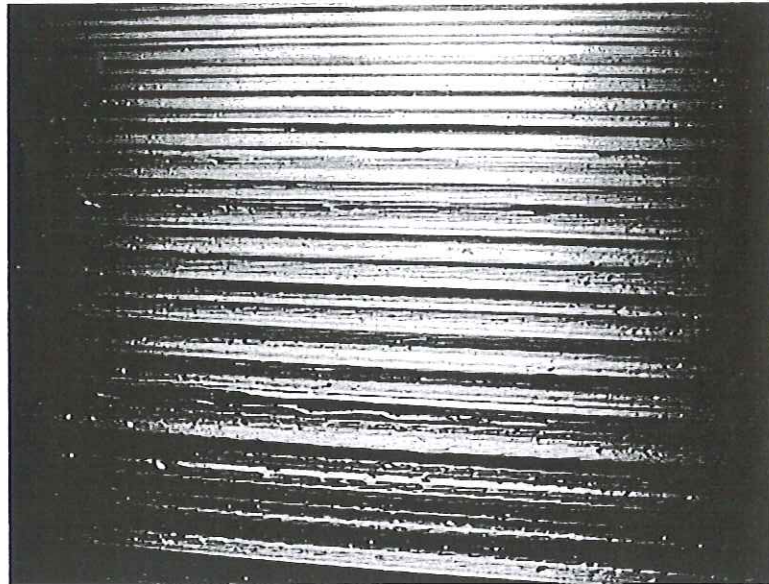
5. Lithographie n°31
1974



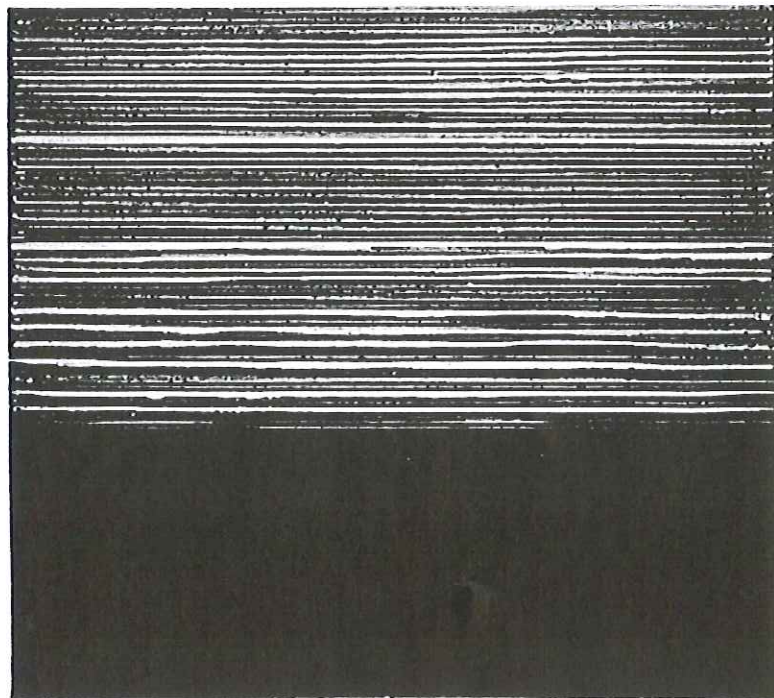
6. Eau-forte n° XXXIX
1994
Gravure originale, eau-forte



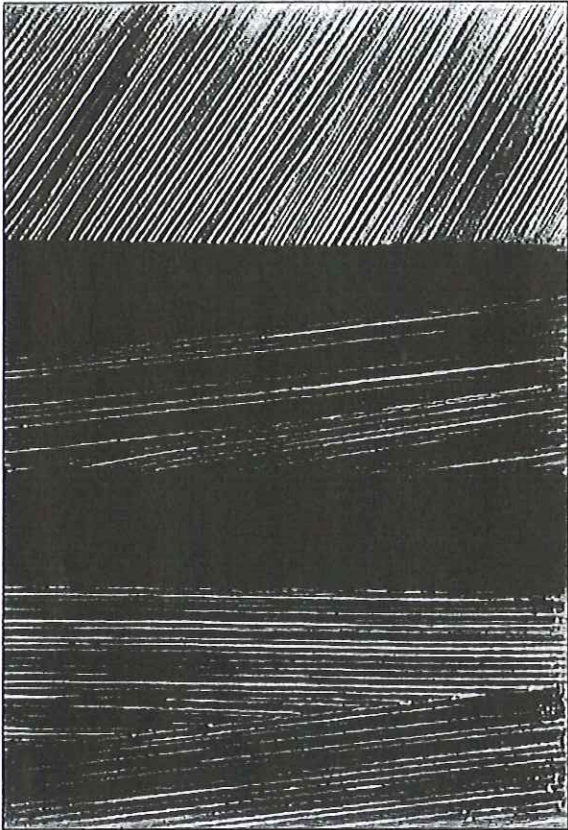
7.



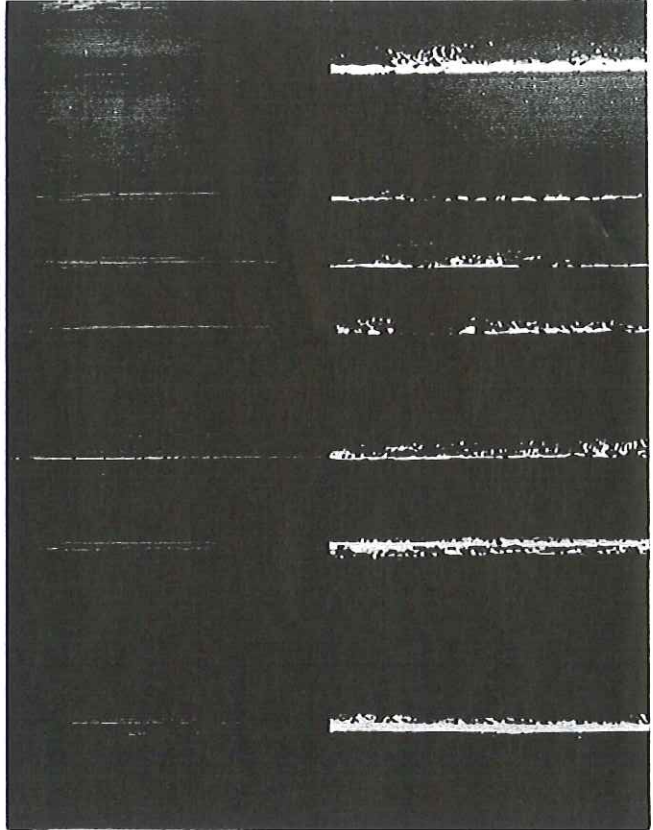
8.



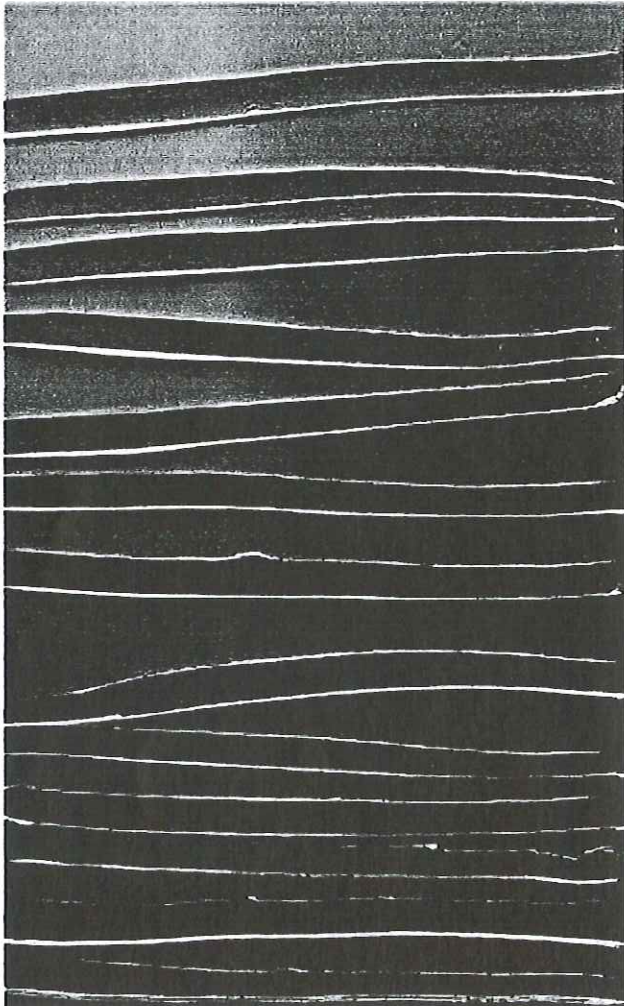
9.



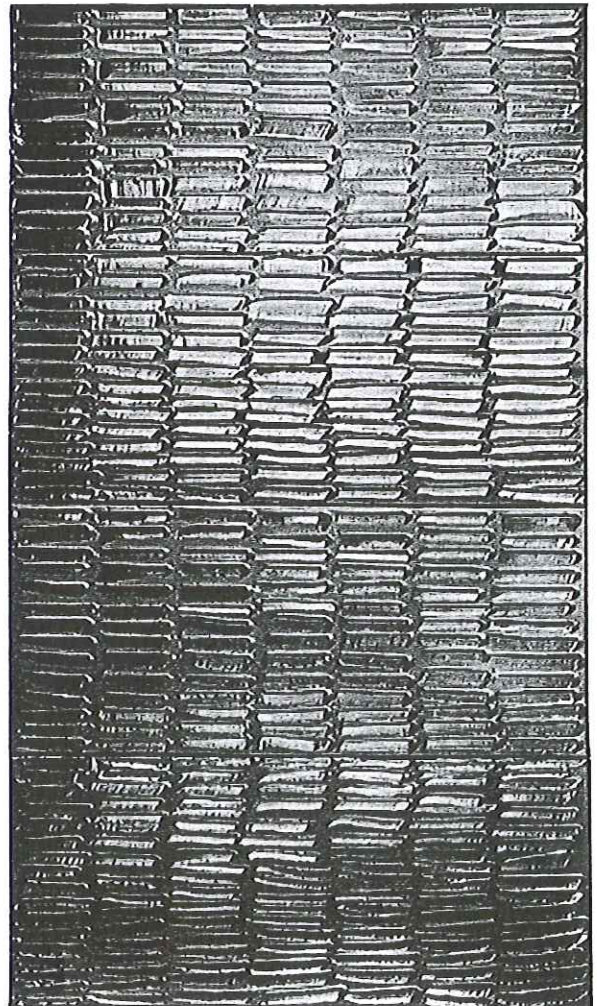
10.



11.



12.



13.