



SERVICES CULTURE ÉDITIONS
RESSOURCES POUR
L'ÉDUCATION NATIONALE

**Ce document a été numérisé par le CRDP de Lille pour la
Base Nationale des Sujets d'Examens de l'enseignement professionnel**

Ce fichier numérique ne peut être reproduit, représenté, adapté ou traduit sans autorisation.

CAP MAINTENANCE DES BATIMENTS DE COLLECTIVITES
EPREUVE EP1
TECHNOLOGIE-PREVENTION

DOSSIER TECHNIQUE

Extrait du CCTP relatif à la construction d'une maison à usage d'habitation

Adresse de terrain
Lotissement ARGAINEA-Lot 10
Lieu dit LEHEMBISCAY- 64310 SARE
Section G n° 1866- Superficie du terrain 921m²

Sommaire :

Page 2 : Plan de masse 1

Page 3 : Plan Rez-de-chaussée

Page 4 : Plan étage

Page 5 : Coupe AA

Page 6 : Façades

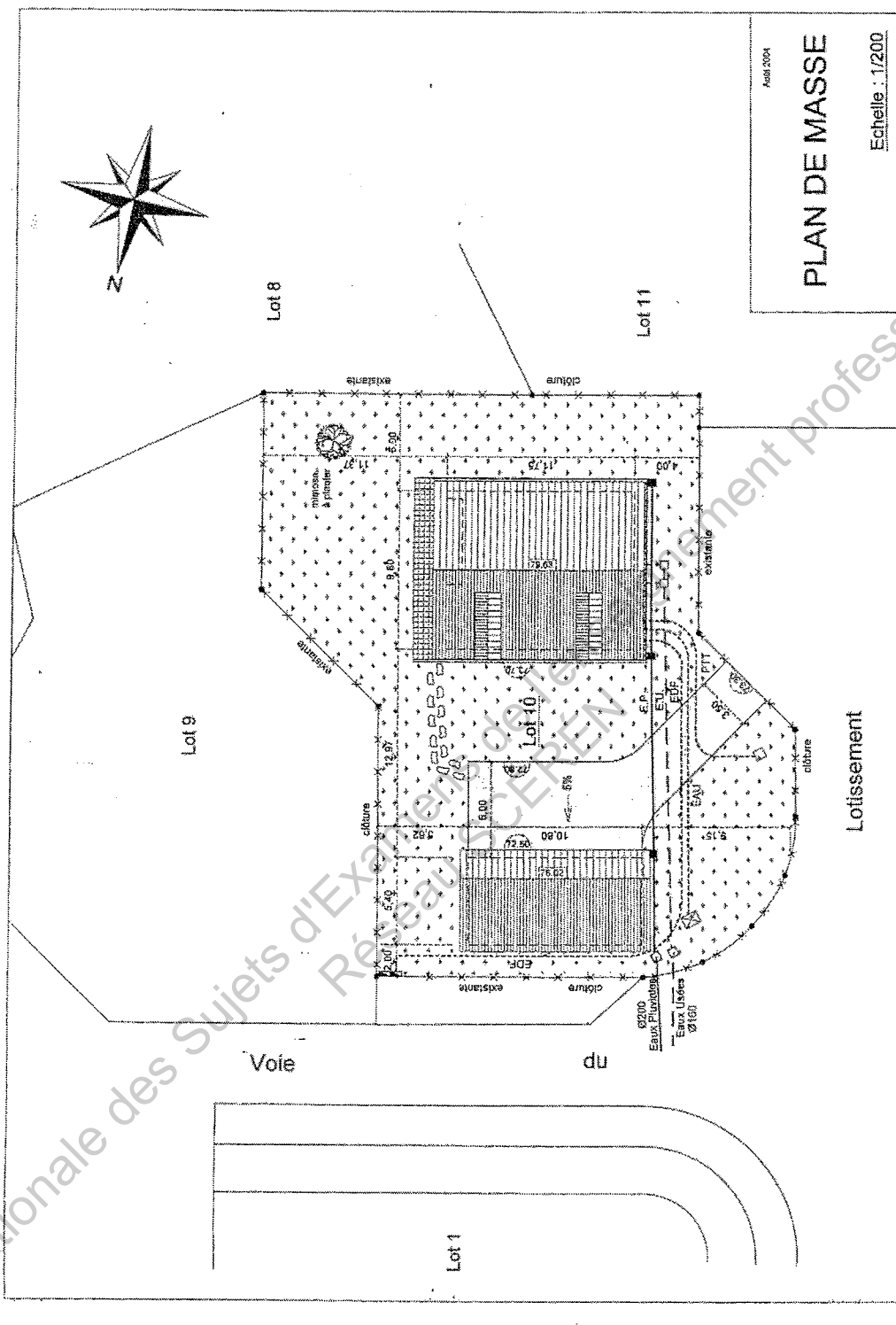
Page 7 : CCTP lot 8 -lot9

Page 8 : extraits catalogue Allia

Page 9 : extraits catalogue Allia, Norme C15-100

Pilotage National	Session	2010		
Examen et spécialité CAP Maintenance des Bâtiments de Collectivités				
Intitulé de l'épreuve EP1 – Technologie - Prévention				
Type	Facultatif : date et heure	Durée	Coefficient	N° de page / total
SUJET		1 h 30	3	1/9

PLAN DE MASSE



REZ DE CHAUSSEE

REZ DE CHAUSSEE

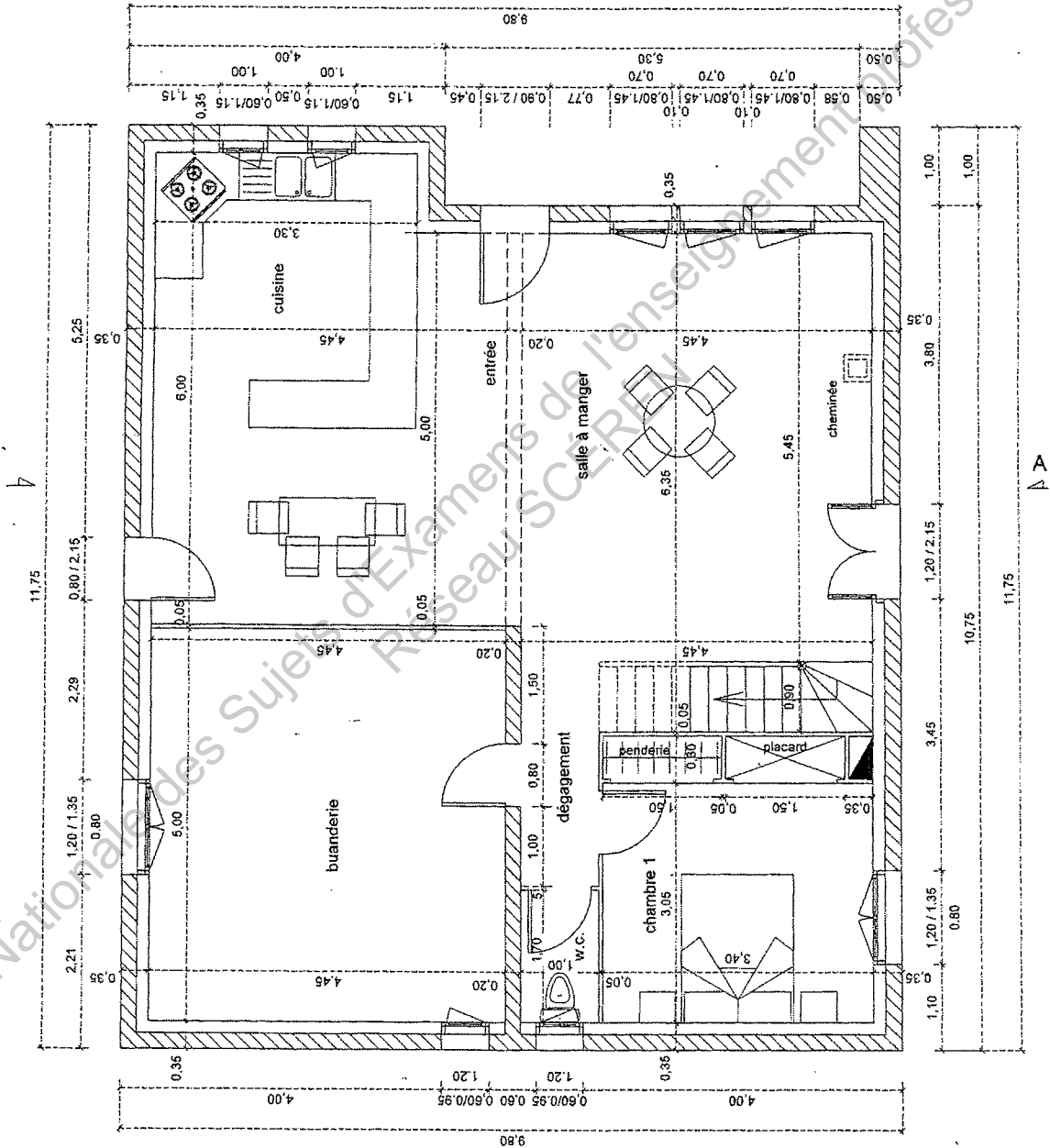
Avril 2004

Echelle : 1/50



REZ DE CHAUSSEE :

ENTREE/SALLE A MANGER	: 35.01 m ²
CUISINE	: 19.80 m ²
DEGAGEMENT	: 1.93 m ²
CHAMBRE 1	: 10.37 m ²
PENDERIE	: 0.83 m ²
PLACARD	: 0.82 m ²
W.C.	: 1.70 m ²
BUANDERIE	: 22.25 m ²
TOTAL SURFACE HABITABLE	: 92.71 m²



Base Nationale des Sujets d'Examens de Niveau Supérieur Professionnel

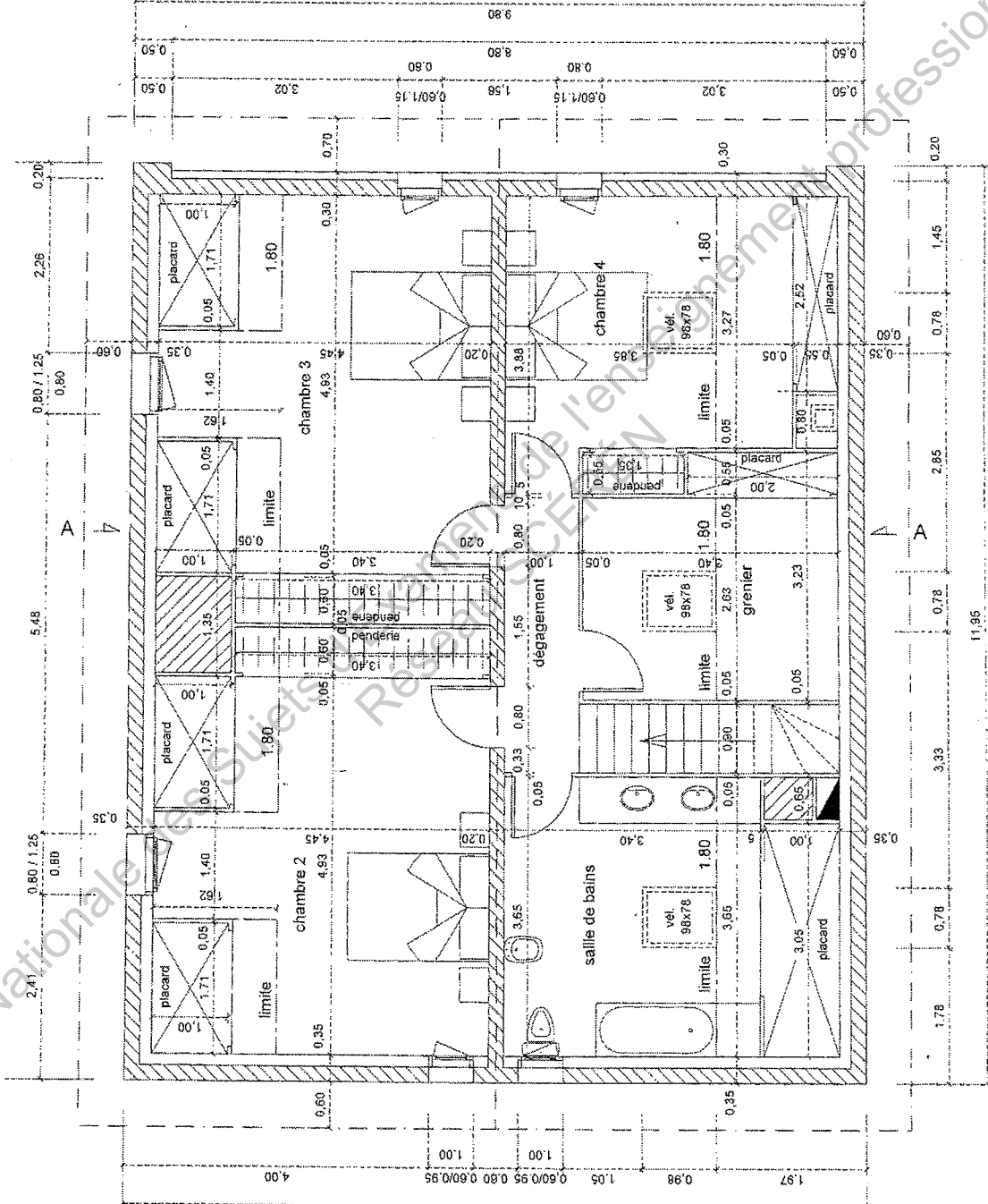
ETAGE

E.L.A.G.E.
A001 2004

Echelle : 1/50



ETAGE :	
DEGAGEMENT	: 3,57 m ²
CHAMBRE 2	: 16,20 m ²
PENDERIE	: 1,70 m ²
CHAMBRE 3	: 16,20 m ²
PENDERIE	: 1,70 m ²
CHAMBRE 4	: 9,86 m ²
PENDERIE	: 0,74 m ²
SALLE DE BAINS	: 10,32 m ²
GRENIER	: 4,67 m ²
PLACARD	: 0,21 m ²
TOTAL SURFACE HABITABLE	: 65,17 m ²
SURFACES INFÉRIEURES : 3,180 m	
CHAMBRE 2	: 2,02 m ²
PLACARDS	: 3,42 m ²
PENDERIE	: 0,34 m ²
CHAMBRE 3	: 2,02 m ²
PLACARDS	: 3,42 m ²
PENDERIE	: 0,34 m ²
CHAMBRE 4	: 3,55 m ²
PLACARD	: 1,39 m ²
SALLE DE BAINS	: 2,98 m ²
PLACARD	: 3,05 m ²
GRENIER	: 4,26 m ²
PLACARD	: 0,89 m ²
CAGE ESCALIER	: 5,11 m ²
TOTAL AUTRES SURFACES	: 29,70 m ²

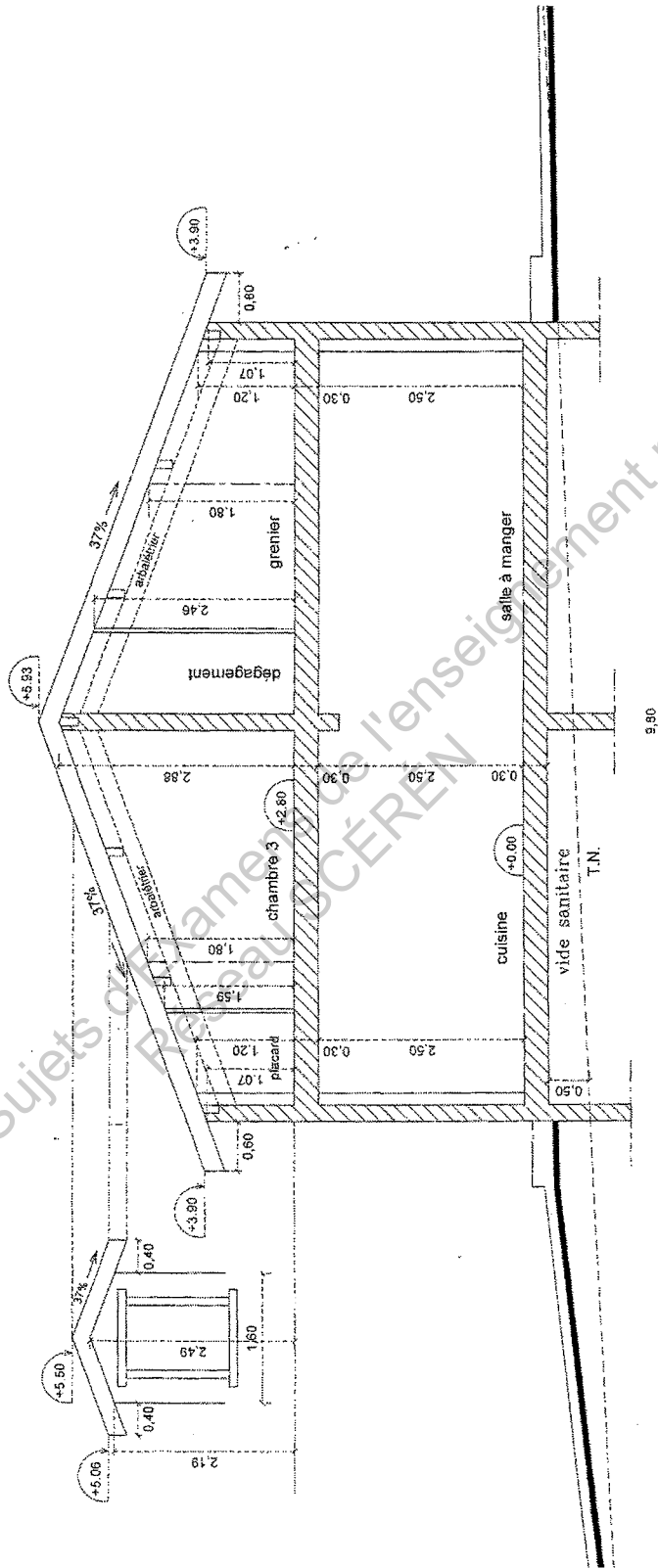


COUPE AA

COUPE AA

AOÛT 2004

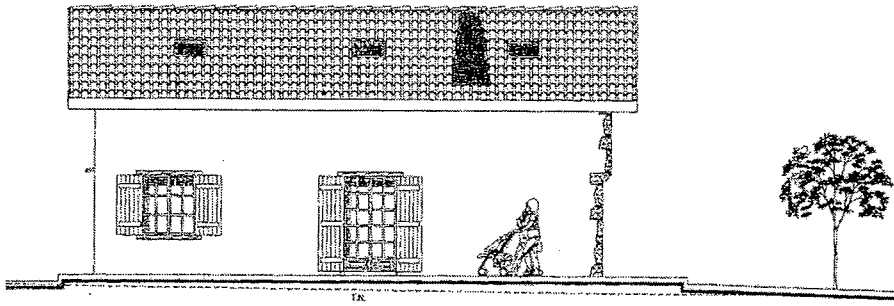
Echelle : 1/50



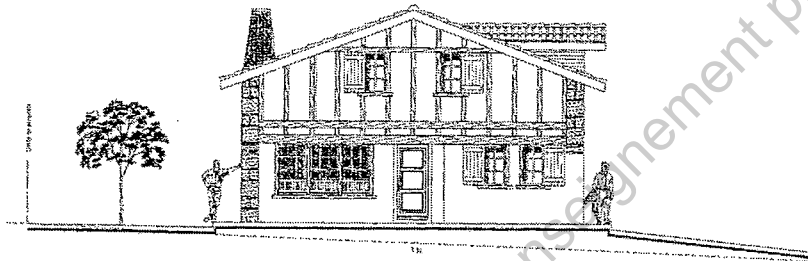
Niveau +0.00 = 73.70 Niveau terrain (voir plan topographique)

Base Nationale des Sujets d'Examen de l'enseignement professionnel
 République Française
 CÉREN

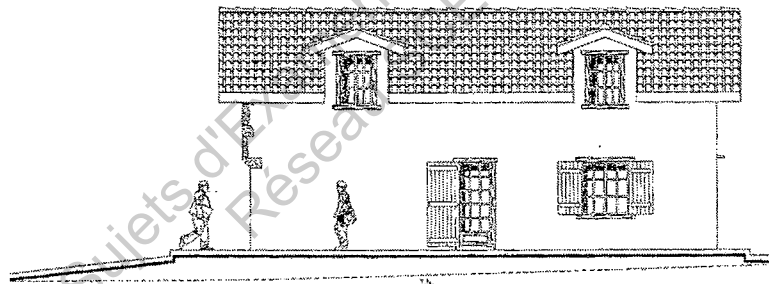
FACADES



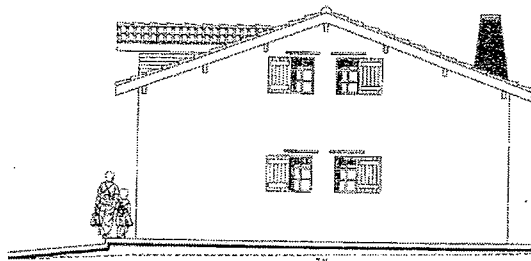
SUD



EST



NORD



OUEST

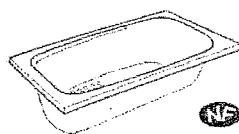
LOT 8 ÉLECTRICITE - VENTILATION -CHAUFFAGE PAR LE SOL		
Installation électrique suivant normes en vigueur, et en particulier la norme NFC 15100 avril 91 avec additif 2 du 8 décembre 1995 <i>avec tous additifs éventuels à la date du marché</i>		
Chauffe-eau électrique 300 litres vertical sur socle	u	1
catégorie B, élément chauffant stéatite, cuve émail conforme aux normes NFC , siphon diamètre approprié, <i>groupe de sécurité,</i> = localisation = buanderie		
LOT 9 SANITAIRE		
Baignoire de 150	u	1
Gamme :Prima Allia		
Vasque de 56 à recouvrement	u	2
Gamme :Prima Allia		
Cuvette WC	u	1
sortie horizontale ou verticale suivant emplacement réservoir de chasse avec mécanisme silencieux double chasse 3l/6l soupape double chasse 3l/6l Gamme :Prima Allia		
localisation salle de bains		
Receveur céramique 80X80 à encastrer	u	1
bonde siphon de 90 Gamme :Prima Allia		
localisation buanderie		
Évier céramique à encastrer	u	1
112x50 2 cuves 1 égouttoir double bonde inox à bouchon Gamme : Vallauris 2		
localisation cuisine		

ALLIA
P A R I S

REPERE	DESIGNATION	DIMENSIONS EN CM	POIDS EN KG
--------	-------------	------------------	-------------

LIGNE PRIMA (SUITE)

baignoirs



Acrylique

000855 00

Baignoire de 150

150 x 70

20

000854 00

Baignoire de 140

140 x 70

19

Disponibles jusqu'à épuisement du stock.
Remplacées par les baignoires Prima 2



Acrylique

040690 00

Baignoire d'angle de 144

147 x 147

29,5

000692 00

sans tablier

144 x 144

20

000698 00

tablier seul pour 000692 00 et 000691 00

9,5

000691 00

Versions BALNEO CE (sans le tablier)
voir pages 62 à 67



DÉSIRADE

Ensembles W.C. prêts à poser, livrés dans un emballage unique, comprenant :

- une cuvette
- un réservoir équipé d'un mécanisme double chasse 3L/6L à bouton poussoir chromé
- un robinet d'arrêt
- un abattant
- un kit de fixation au sol

Emballage

L : 87,5

P : 43

H : 50

083350 00 100

Ensemble W.C. à sortie horizontale

67 x 37

33

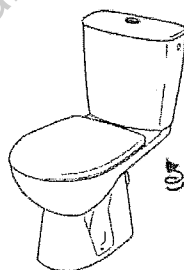
083360 00 100

Ensemble W.C. à sortie arrière cachée

67 x 37

34

Fonctionnement à 3 L / 6 L
W.C. "économiseurs d'eau"



PRIMA 2

003220 00

Cuvette à sortie horizontale

67 x 36

19

003230 00

Cuvette à sortie arrière cachée

67 x 36

21

003740 00 455

Réservoir équipé d'un mécanisme silencieux double-chasse 3 L / 6 L à bouton poussoir chromé
fixations rapides

19 x 37

12

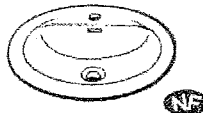

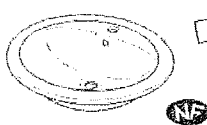
000725 00

Abattant





2

REPÈRE	DESIGNATION	DIMENSIONS EN CM	POIDS EN KG
--------	-------------	------------------	-------------

VASQUES (SUITE)

	001555 00 PRIMA Vasque de 56 à recouvrement		56 x 45	8
	001505 00 PRIMA 2 Vasque de 48 ronde à recouvrement		Ø 48	8

receveur à encastrer

 Acrylique	000919 00 PALAOS Receveur à encastrer		90 x 90 x 17	12
 Céramique	007361 00 PRIMA 2 pour bonde Ø 90 Receveur à encastrer Disponible à partir de février 2002		90 x 90 x 11	40
	007141 00 Receveur à encastrer Disponible avec plusieurs types de parois de douche. voir pages 22-23		80 x 80 x 13	36
	007121 00 Receveur à encastrer		70 x 70 x 13	27

EXTRAIT DE LA NORME C15-100

La protection à l'origine des circuits (disjoncteurs et fusibles)

Voici un tableau présentant le calibre maximum que l'on peut utiliser pour la protection des circuits. Notez qu'il s'agit des calibres maximums. Un calibre inférieur est parfois préférable pour assurer une meilleure protection des appareils et des personnes.

Nature du circuit	Conducteur cuivre à utiliser	Fusible (calibre maxi)	Disjoncteur (calibre maxi)
Eclairage	1,5 mm ²	10 A	16 A
Prise 16 A	2,5 mm ²	16 A	20 A
Chauffe-eau	2,5 mm ²	20 A	20 A
Machine à laver, lave vaisselle,	2,5 mm ²	20 A	20 A
Appareil de cuisson monophasé : four, plaque électrique,	6 mm ²	32 A	32 A
Chauffage électrique	1,5 mm ²	10 A	16 A