



SERVICES CULTURE ÉDITIONS
RESSOURCES POUR
L'ÉDUCATION NATIONALE

**Ce document a été numérisé par le CRDP de Caen pour la
Base Nationale des Sujets d'Examens de l'enseignement
professionnel**

Dossier technique

Composition du Dossier

FICHE CATÉGORIES DE CACES

FICHE SIGNALISATION TEMPORAIRE DE CHANTIER À METTRE EN PLACE

FICHE COMPACTAGE DE TRANCHÉE

FICHE BON DE LIVRAISON DE GRANULAT

FICHE MASSE VOLUMIQUE DES GRANULATS

FORMULAIRE ÉCHELLE

DOSSIER CHANTIER

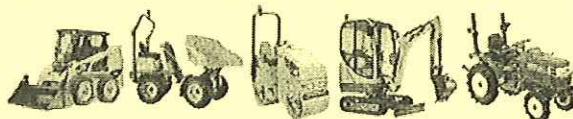
EXTRAIT DE LA VUE EN PLAN

PLANS DE DÉTAIL

Fiche Catégories de Caces

Catégorie 1

Tracteurs et Petits Engins de chantier mobiles



(petits tracteurs agricoles, mini-pelles < 6T., mini-chargeuses < 4,5T., petits compacteurs...)

Catégorie 2

Engins d'extraction et/ou de chargement à déplacement séquentiel



(pelles, engins de fondations spéciales, de forage, de travaux souterrains...)

Catégorie 3

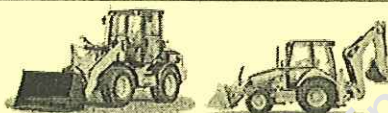
Engins d'extraction à déplacement alternatif



(bouteurs, tracteurs à chenilles, pipe-layer...)

Catégorie 4

Engins de chargement à déplacement alternatif



(chargeuses, chargeuses-pelleteuse...)

Catégorie 5

Engins de finition à déplacement lent



(finisseurs, machines à coffrage glissant, répandeurs de chaux...)

Catégorie 6

Engins de réglage à déplacement alternatif



(niveleuses)

Catégorie 7

Engins de compactage à déplacement alternatif



(compacteurs)

Catégorie 8

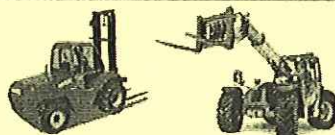
Engins de transport ou d'extraction-transport



(tombereaux, décapeuses, tracteurs agricoles de plus de 50ch...)

Catégorie 9

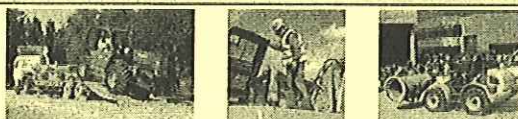
Engins de manutention



(chariots élévateurs de chantier ou tout terrain)

Catégorie 10

Conduite d'engins hors production



(déplacement, chargement, déchargement, transfert d'engins sans activité de production, porte-engins, maintenance, démonstration ou essais...)

FICHE SIGNALISATION TEMPORAIRE DE CHANTIER À METTRE EN PLACE**Normes et critères à respecter**

Aujourd'hui, la signalisation temporaire fait l'objet de normes et de réglementations précises. L'arrêté du 5 novembre 1992 impose des règles de balisage très strictes afin de sécuriser la zone de chantier pour les usagers de la route, mais aussi pour les ouvriers qui y travaillent. La signalisation se décompose en trois familles : "l'approche" qui prévient de la présence d'un chantier, "la position" qui protège le chantier lui-même et "la fin de prescriptions".

Attention : du lieu d'implantation du chantier dépend également l'interdistance des panneaux. Enfin, la signalisation de travaux qui progressent doit progresser avec eux. C'est le cas de chantiers mobiles tels que le coulage en place de bordures ou de caniveaux. "Les automobilistes roulent beaucoup trop vite ici. Ils ne se rendent pas compte des risques qu'ils prennent pour eux, mais aussi pour nous". Tels étaient les propos d'un chef de chantier responsable de travaux de réfection de voirie. "Dans de

INTERDISTANCES ENTRE PANNEAUX		
	10 m ↔ Milieu urbain : 10 m minimum	
	100 m ↔ Route bidirectionnelle : 100 m minimum	
	200 m ↔ Route à chaussées séparées : 200 m minimum	

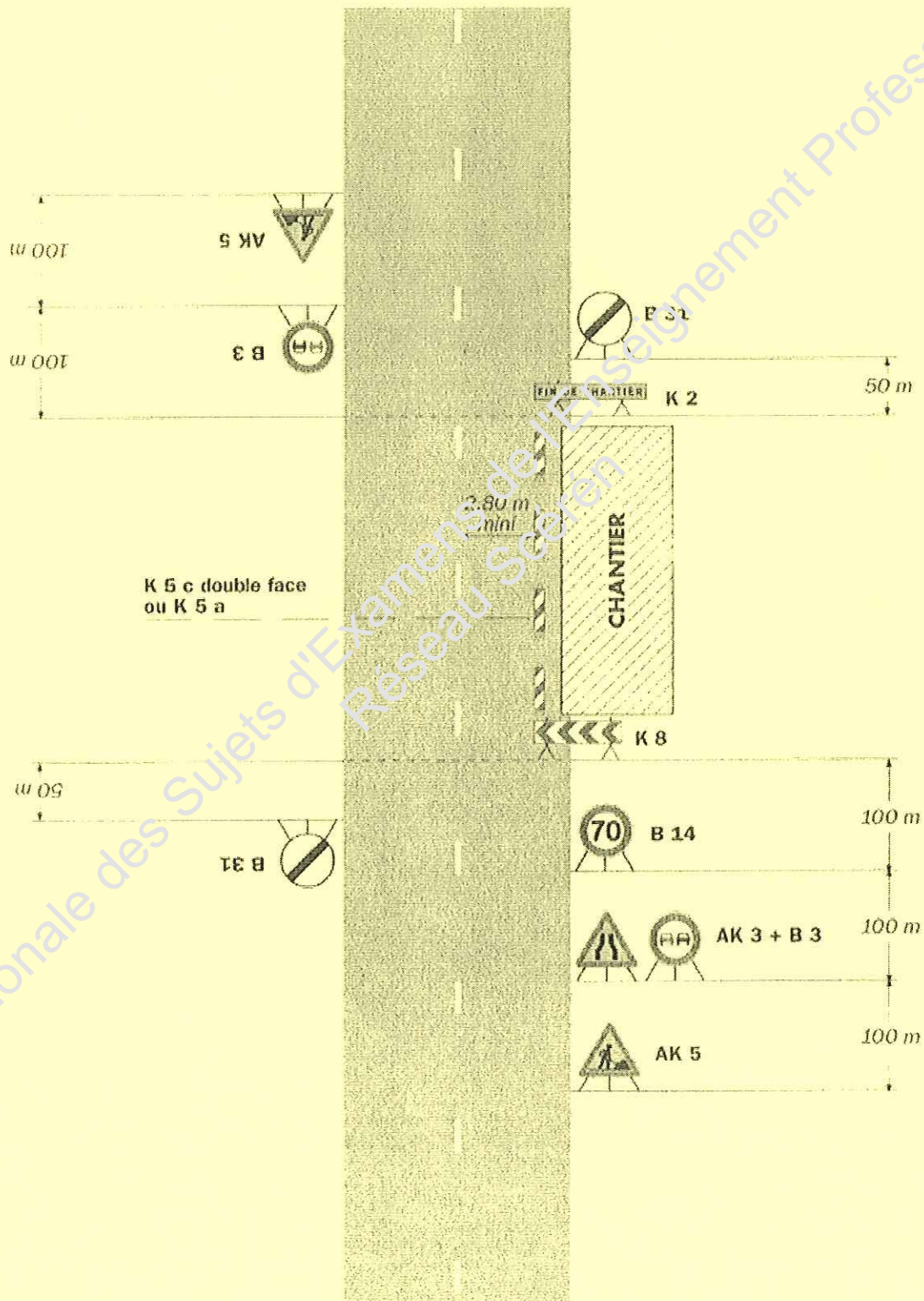
telles circonstances, notre premier élément de sécurité sur le chantier est d'établir une signalisation temporaire sans faille, afin que les usagers réduisent leur vitesse."

Mauvaise signalisation : qui est responsable ?

En cas d'accident dû à un chantier mal signalé, il est difficile d'établir les responsabilités tant les avis diffèrent. Toutefois, en l'état actuel des choses, c'est l'entrepreneur responsable des travaux qui est mis en cause. En effet, le juge s'appuie sur les stipulations du CCAG (Cahier des Clauses Administratives Générales), un élément essentiel des pièces contractuelles en marché public. Et même si la jurisprudence est susceptible de changer, il n'en demeure pas moins qu'une bonne signalisation temporaire de chantier est un élément essentiel de sécurité parce que derrière les panneaux, il y a des hommes.

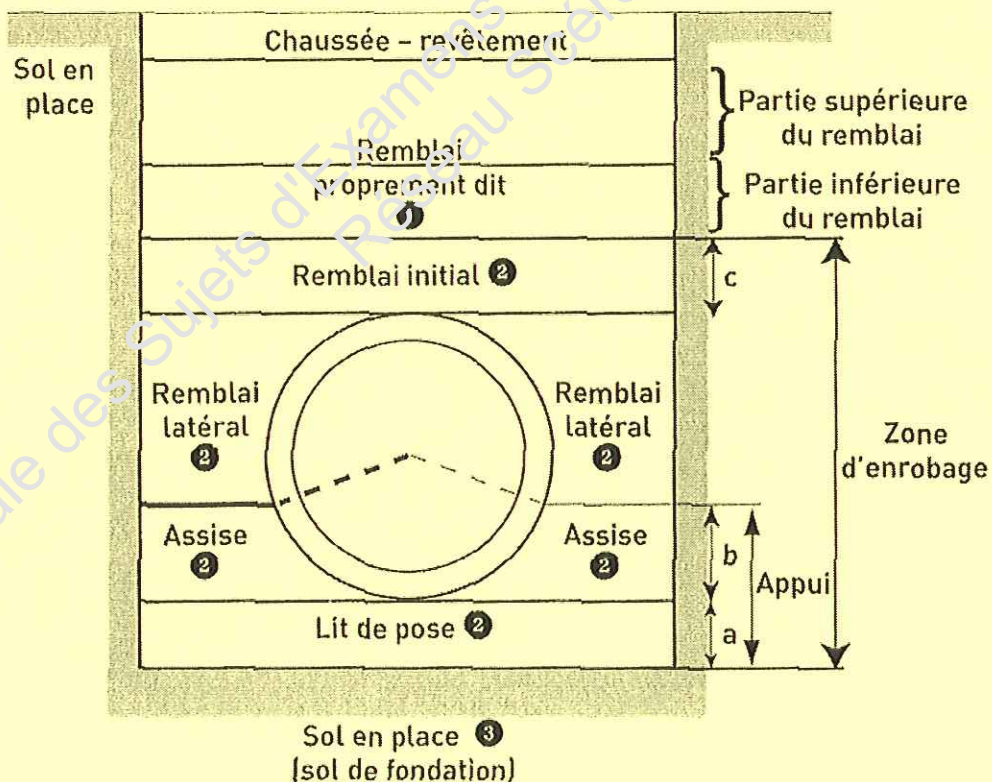
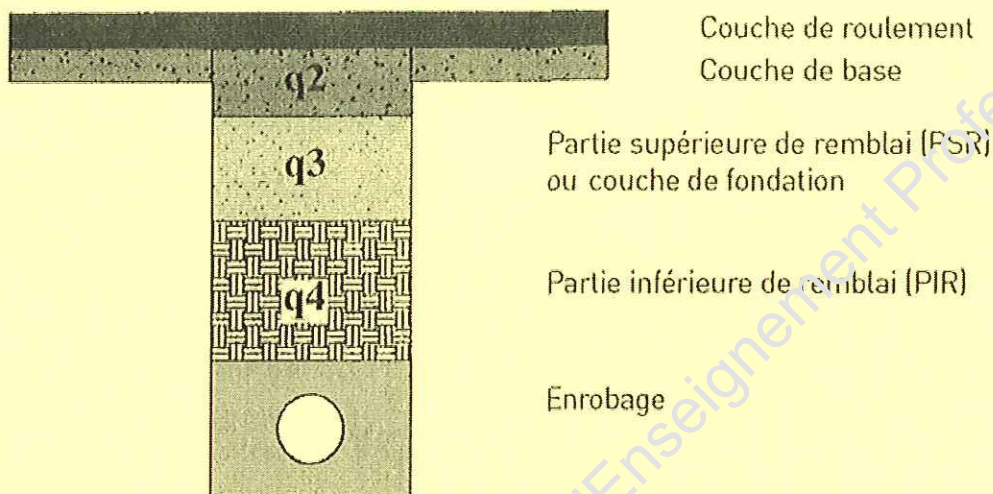
Léger empiétement

Circulation à double sens
Route à 2 voies



FICHE COMPACTAGE DE TRANCHEE

- Le fascicule 70, p. 32, retient quatre niveaux de qualité de compactage



FICHE BON DE LIVRAISON DE GRANULAT

DENJEAN GROUPE

DENJEAN GRANULATS
B.A.S. au capital de 300,000 €
Siège Social - Lieu dit - Pichet - 31430 ST ELIX LE CHATEAU - Tél : 05.61.61.88.00 - Fax : 05.61.61.02.36
BTP EL GAUCIERIS 17007 00026 0001427003 EA - A 07 202 410 0000003 - I 07 07 142 A - N° TVA : FR 200 31430 12000

BON DE LIVRAISON N° 3781201

AUXITRAV SARL
41 BOULEVARD JOFFRERY
31600 MURET
Code client AUX1001
Transporteur S.A.T.T.P.
Véhicule 6x09.H31 S.A.T.T.P.
Poids Brut 40,120 T
Tare 12,240 T
Poids Net 27,880 T

LIEU DIT PICHET
31000 ST ELIX LE CHATEAU

Le : 15/02/2006 à 08:25
Site SAINT ELIX
Commande
Produit 0/20 C ALL STE
Transport Rendu
Lieu livr. TOULOUSE
Cond.Part. TOULOUSE CFA PAUL RIQUET

06.05.61.65.14 TOULOUSE BASSO CAMBO
CFA PAUL RIQUET
IMP GEORGES DAZET
Signature :

NOM DU SIGNATAIRE FORET
SIGNATURE

Je soussigné(e) ai pris connaissance des conditions de vente de vente, de la clause de réserve de propriété.

FICHE TARIF
GRANULATS

A L'ATTENTION DE MR FOREST

TARIFS GRANULATS POUR L'ANNEE 2006

Les prix de granulat départ s'entendent à la tonne, hors taxes (redevance départementale : 0,03 euros TGAP; 0,09 euros).
Nous vous proposons ici les prix des coupures les plus courantes. Toute fois nous en commercialisons d'autres
ainsi que des granulats de couleurs. N'hésitez pas à contacter votre responsable commercial

DEPART CARBONNE A COMPTER DU 01 JANVIER 2006

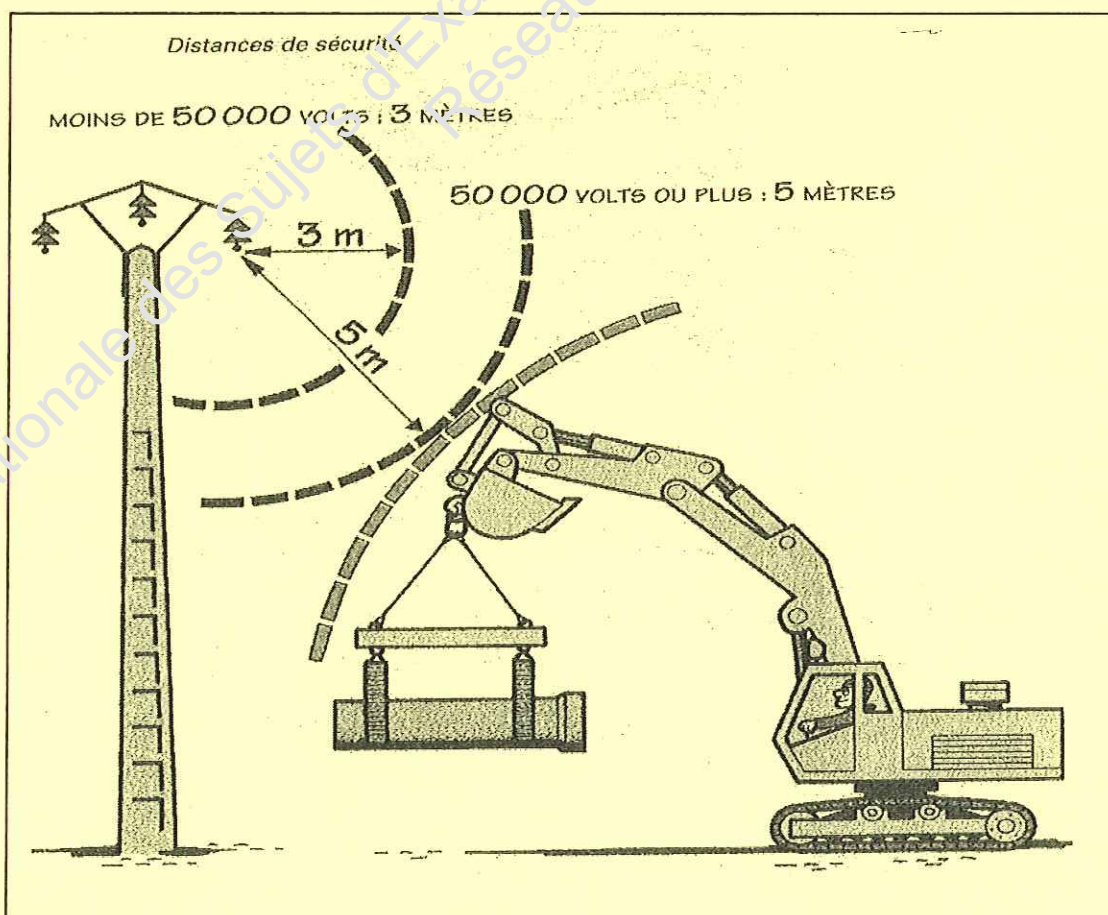
Appellation courante	Appellation marquage CE	Nature	Prix Départ H T (Tonnes)
Sable 0/2 R	0/2Gf85	Roulé	12,40 €
Sable 0/4 R	0/4 Gf85 SE65	Mixte	9,30 €
sable déclassé			8,30 €
Gravier 4 / 12,5	4 / 12,5 Gc90/15 GT15	Roulé	7,50 €
Gravier 11,2/22,4	11,2/22,4 Gc80/20	Roulé	7,10 €
GALETS FIN		Roulé	6,70 €
Gravillon 2/6,3	2/6,3 Gc85/20	Concassé	8,40 €
Gravillon 6,3/10	6,3/10 Gc85/20	Concassé	8,40 €
Grave 0/20	0/20 Ga75GTa20	Concassé	7,00 €
tout venant d 3		roule	6,40 €
tout venant		roule	5,70 €
2 / 4 c		Concassé	10,20 €
4 / 6 c		Concassé	10,20 €
0 / 80 SC		mixte	6,40 €
Décharge gravats inertes			4,40 €

PRIX LIVRAISON EN SEMI 4,00 € LA TONNE HT.
PRIX LIVRAISON EN 8 X 4 90,00 € LE VOYAGE HT.

RECEVEZ, L'ASSURANCE DE MES SENTIMENTS LES MEILLEURS.

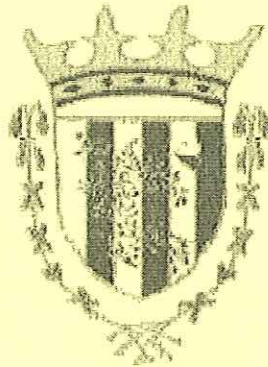
FICHE MASSE VOLUMIQUE DES GRANULATS

Masse Volumique approchée des matériaux courant	granulométrie	en place	foisonnée	coef de foisonnement	coef de chargement
Sable Roules	0/2,5	1,67	1,45	1,15	0,87
Sable Roules	0/6,3	1,77	1,54	1,15	0,87
Sable Roules	2,5/6,3	1,83	1,59	1,15	0,87
Gravillon Roules	6,3/10 ou 6,3/14	1,88	1,65	1,14	0,88
Gravillon Roules	10/20	1,85	1,62	1,14	0,88
Gravillon Roules	20/40	1,75	1,57	1,11	0,90
Galets Roules	40/80	1,79	1,6	1,12	0,89
Tout venant Roules	0/100	2,2	1,97	1,12	0,90
sable lavé	0/2	1,53	1,28	1,20	0,84
sable lavé	0/3	1,67	1,46	1,14	0,87
Concassés	2/6	1,54	1,34	1,15	0,87
Concassés	6/10	1,58	1,38	1,14	0,87
Concassés	10/14	1,59	1,39	1,14	0,87
Concassés	0/20	1,89	1,65	1,15	0,87
Concassés	0/31,5	1,89	1,65	1,15	0,87
Ciment			3,1		
Enrobé		2,3	1,9	1,21	0,83
Terre végétale		1,365	0,95	1,44	0,70



DOSSIER CHANTIER

DEPARTEMENT DE HAUTE-GARONNE




COMMUNE DE
BESSIERES

ALIMENTATION EN EAU POTABLE

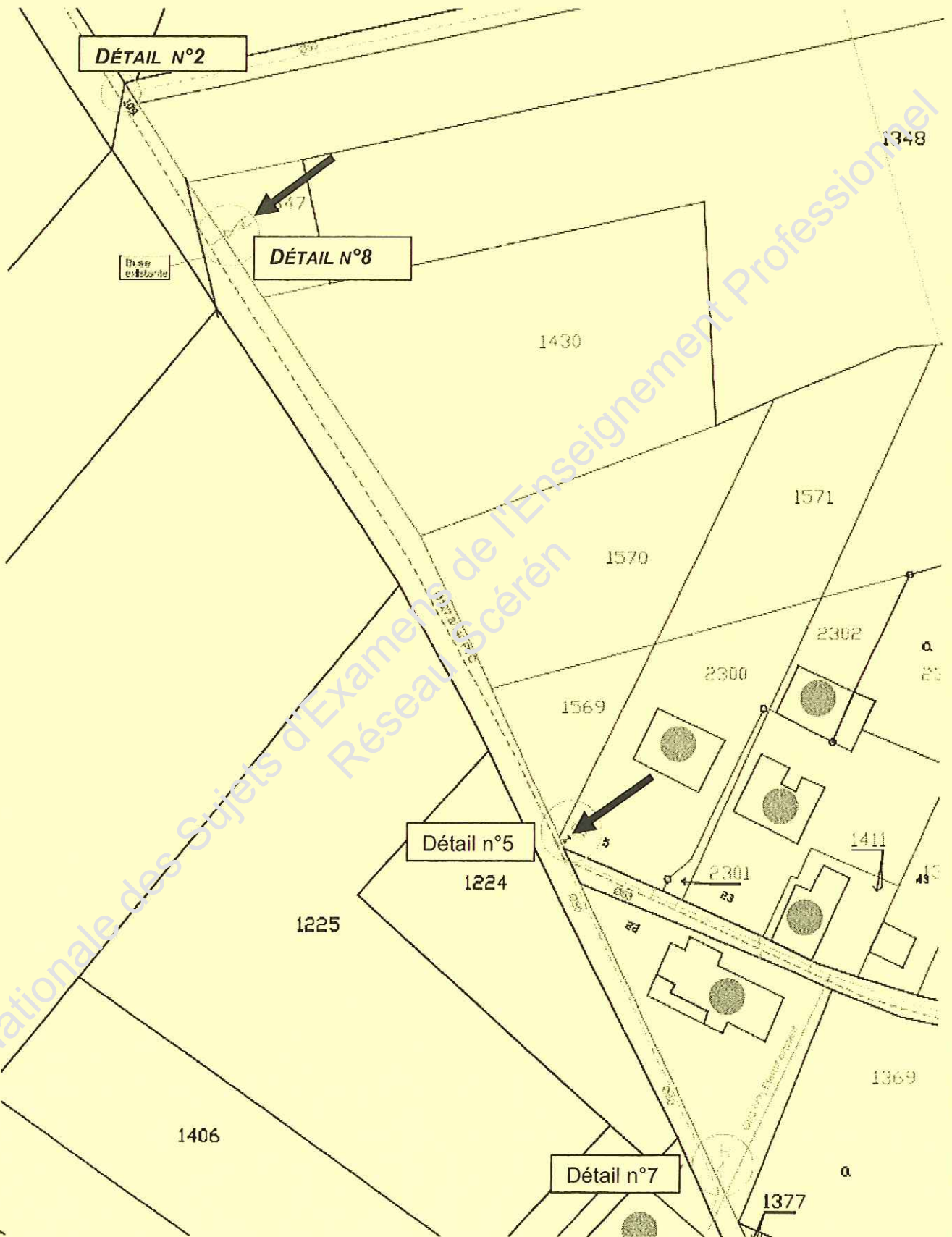
Réalimentation du hameau de Naouzo

B	17/11/2008	AP	Modifications suite à la réunion du 07/11/2008	CM	
A	29/03/2008	AP	PLAN INITIAL	CM	
Indice	Date	Nom	Modification	Vérifié	
ESQ	AVP	PRO	DCE	VISA	DOE

PLAN DE DETAIL - PLANCHE 1

NUMERO DE PLAN: 08SAG0005-IM-FAI-001-A		 Agence de TOULOUSE 239 Route de Saint SIMON Batiment C 31100 TOULOUSE Tél. 05 34 60 16 90 Fax. 05 34 60 17 63
NUMERO D'ETUDE	ECHELLE	
TO0065	1/500	
DATE	CHEF DE PROJET	
11/03/2008	CM	

EXTRAIT DE LA VUE EN PLAN



PLANS DE DÉTAIL

