



SERVICES CULTURE ÉDITIONS  
RESSOURCES POUR  
L'ÉDUCATION NATIONALE

**Ce document a été numérisé par le CRDP de Caen pour la  
Base Nationale des Sujets d'Examens de l'enseignement  
professionnel**

## EP3 : DÉROULEMENT de la partie 2

EP3-2

L'épreuve EP3 intitulée "Activités annexes" comporte trois parties :  
La seconde s'appuie sur une activité pratique.

### 1<sup>ère</sup> phase : Tirage au sort du sujet

Vous allez tirer au sort une activité à réaliser avec l'un des trois engins.

#### Désignation des sujets

Engin	Activité	Sujet n°	Centre
Chargeuse	Chargement de tombereau	CH1	
	Mise en œuvre de remblai	CH2	
	Décaissement de chaussée ou trottoir	CH4	
Compacteur	Compactage de remblai	CO2	
Tombereau	Transport et déchargement	T1	

Seule l'activité tirée au sort est fournie comme sujet au candidat.

### 2<sup>ème</sup> phase : Réalisation de l'activité

Vous devez :

- Prendre connaissance du calendrier de passage et des consignes ;
- Vous rendre sur la zone de travail correspondant ;
- Lire le sujet ;
- Vous approprier les spécificités de l'engin (en particulier pour les candidats extérieurs au centre d'examen) ;
- Réaliser l'activité ;
- Stationner l'engin et arrêter son fonctionnement.

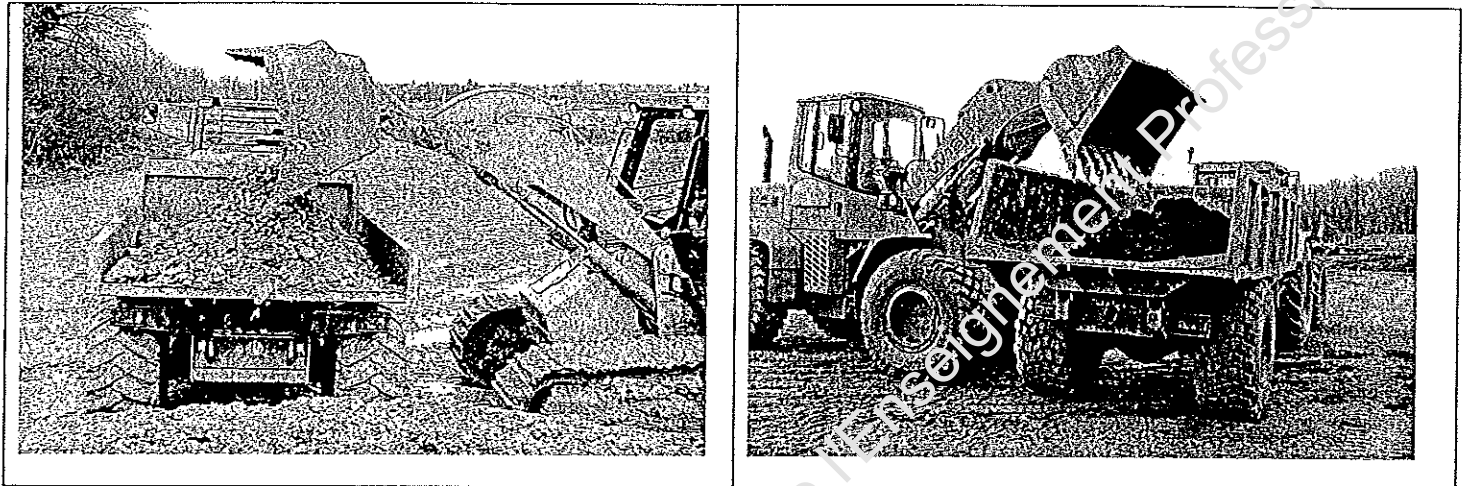
Le temps consacré à cette partie n'excède pas 40 min.

CAP	Conducteur d'engins de travaux publics et de carrières		
EP3	Activités annexes	Feuille	5 / 39

**CHARGEUSE** : sur pneus ou sur chenilles  
Chargement de tombereau

On donne :

OU



On demande :

- De charger plusieurs tombereaux de matériaux foisonnés repris dans un stock.
- De respecter la charge utile et la répartition des matériaux dans l'engin de transport.

Critères d'évaluation :

- L'application des règles de sécurité.
- Une conduite de la machine en souplesse.
- Un remplissage du godet optimum.
- L'entretien de l'aire d'emprunt.
- Un cycle du chargeur adapté.
- La répartition de la charge dans le tombereau.

CAP	Conducteur d'engins de travaux publics et de carrières		
EP3	Activités annexes	Feuille	6 / 39

## CHARGEUSE : sur pneus ou sur chenilles

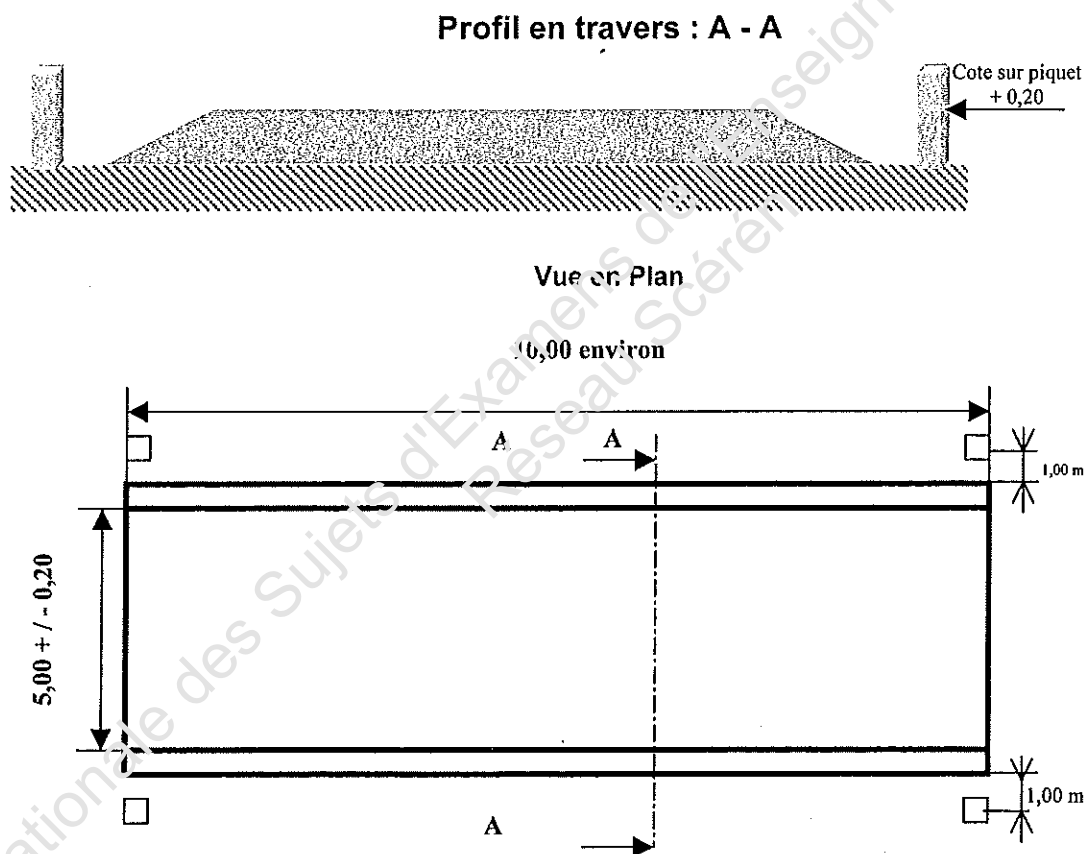
Mise en œuvre de remblai

### On donne :

- L'implantation de la chaussée.
- Les matériaux alimentés par tombereaux, le guidage peut être assuré par le conducteur de la chargeuse.
- Une règle de 2m, un niveau de maçon.

### On demande :

- D'effectuer un remblai de chaussée sur une épaisseur de 0.20 m à partir du terrain naturel conformément aux plans ci-dessous.



### Critères d'évaluation :

- La maîtrise de la conduite de l'engin (positionnement, rendement...).
- L'application des règles de sécurité (utilisation de l'engin, protection des tiers et matériels).
- Une méthodologie d'exécution de l'ouvrage rationnelle.
- L'exactitude des cotes aux tolérances près et la préservation de l'implantation.
- La qualité de l'état de surface et la propreté des abords.

**Nota :** cotes indicatives et recommandées pouvant être modifiées par le jury

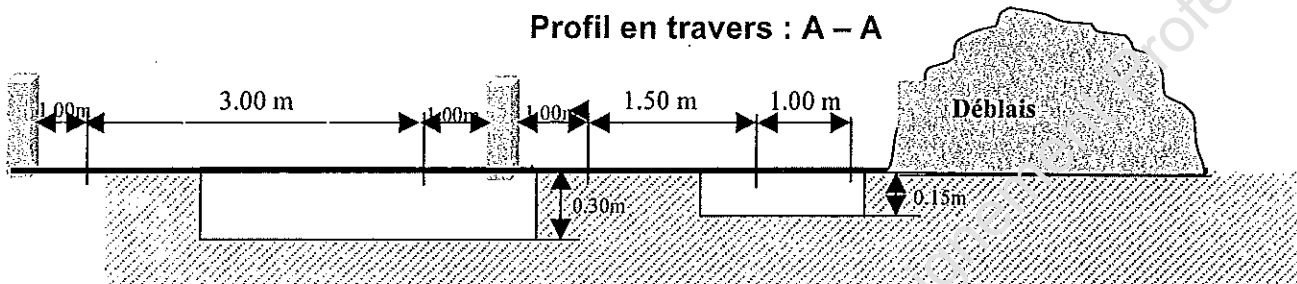
CAP	Conducteur d'engins de travaux publics et de carrières		
EP3	Activités annexes	Feuille	7 / 39

**CHARGEUSE : sur pneus ou sur chenilles ou tractopelle**  
**DÉCAISSEMENT DE CHAUSSÉE OU TROTTOIR**

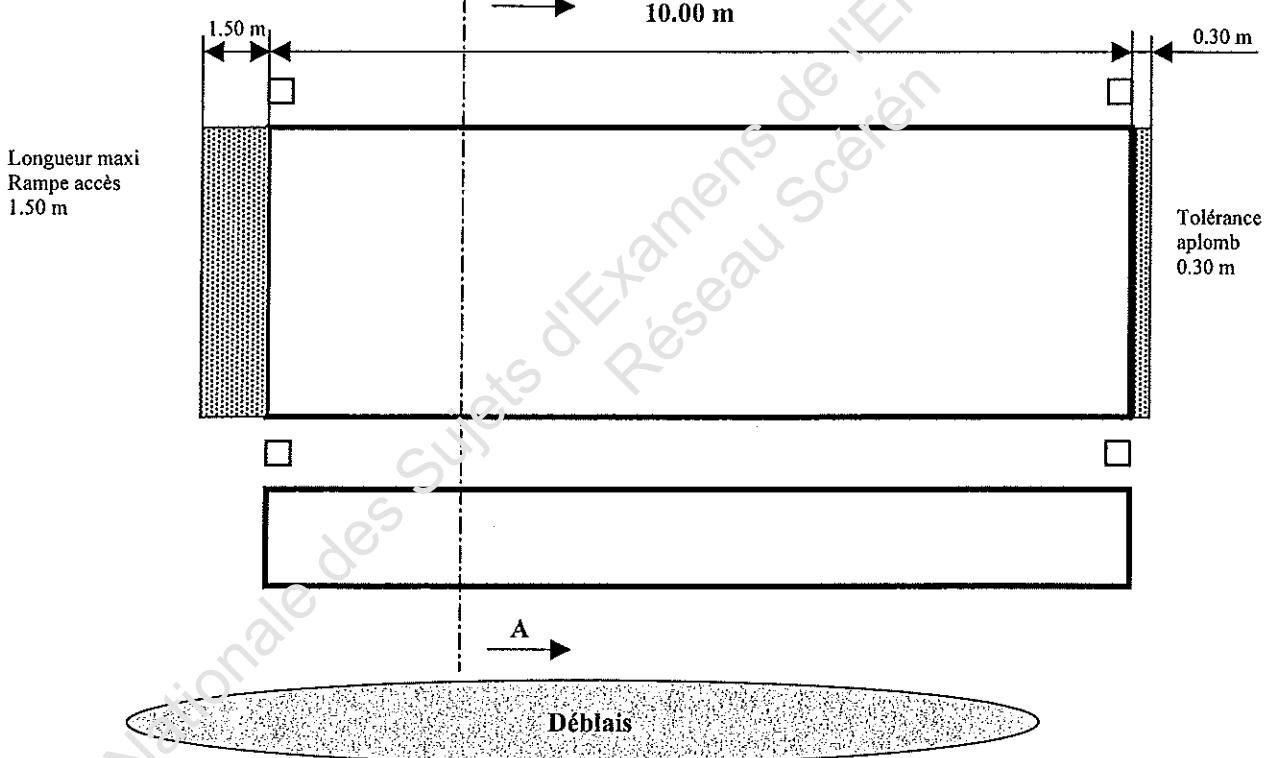
On demande :

- d'effectuer un décaissement de chaussée à la chargeuse d'une profondeur de 0.30 m par rapport au TN ou un décaissement de trottoir au tractopelle d'une profondeur de 0.15 m par rapport au TN, conformément aux plans ci-dessous.
- De stocker les matériaux conformément au plan ci-dessous
- De respecter les tolérances de décaissement (+/- 0.05)

Profil en travers : A – A



Vue en Plan



On donne :

- L'implantation de la chaussée (piquets déportés d'un mètre)
- Le matériel de contrôle: règle de 2 mètres, niveau de maçon.

Critères de notation :

- Conduite de l'engin (maîtrise, positionnement, rendement...), règles de sécurité (utilisation de l'engin, protection des tiers et matériels)
- Méthodologie d'exécution de l'ouvrage
- Respect des cotes et préservation de l'implantation
- Positionnement des déblais

Nota : cotes indicatives et recommandées pouvant être modifiées par le jury

CAP	Conducteur d'engins de travaux publics et de carrières	Feuille	8 / 39
EP3	Activités annexes		

## COMPACTEUR : sur pneus et/ou billes

### Compactage de remblai

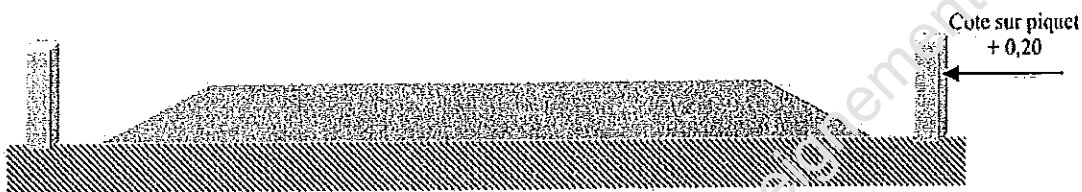
#### On donne :

- L'implantation de la zone à cylindrer (piquets déportés d'un mètre)

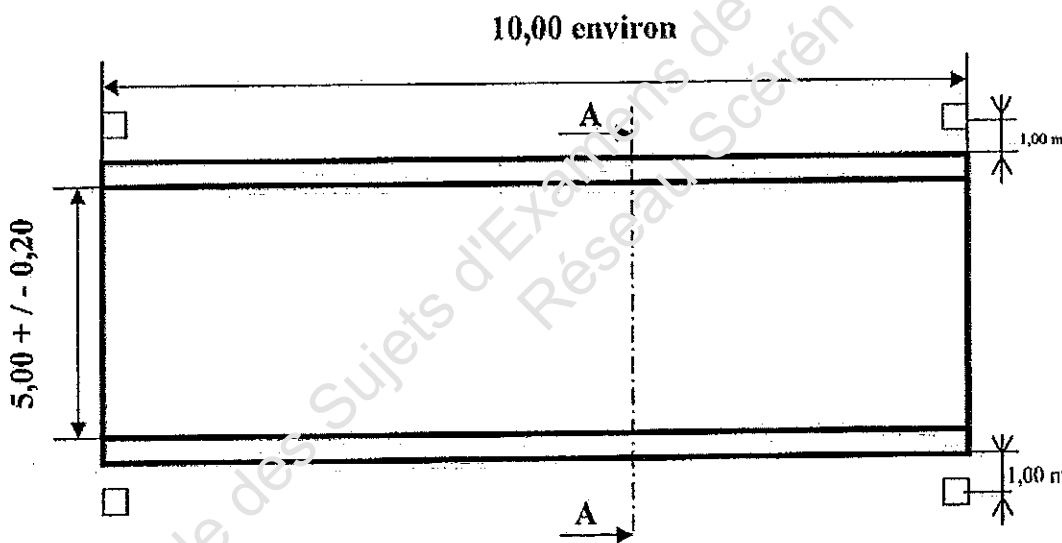
#### On demande :

- D'effectuer un compactage de remblai de chaussée sur une épaisseur de 0,20m à partir du terrain naturel conformément aux plans ci-dessous.

Profil en travers : A - A



Vue en Plan



#### Critères d'évaluation :

- Une évolution dans la seule zone de travail sans effectuer de demi-tour
- Une méthodologie d'exécution de l'ouvrage rationnelle (nombres de passes, largeur de recouvrement, alignement, arrêt de la vibration...)
- L'application des consignes orales : (amplitude, fréquence, vitesse)
- L'application des règles de sécurité

Nota : cotes indicatives et recommandées pouvant être modifiées par le jury

CAP	Conducteur d'engins de travaux publics et de carrières		
EP3	Activités annexes	Feuille	9 / 39

# TOMBEREAU

Transport de matériaux et déchargement sur zone délimitée en vue de la réalisation d'une couche de forme.

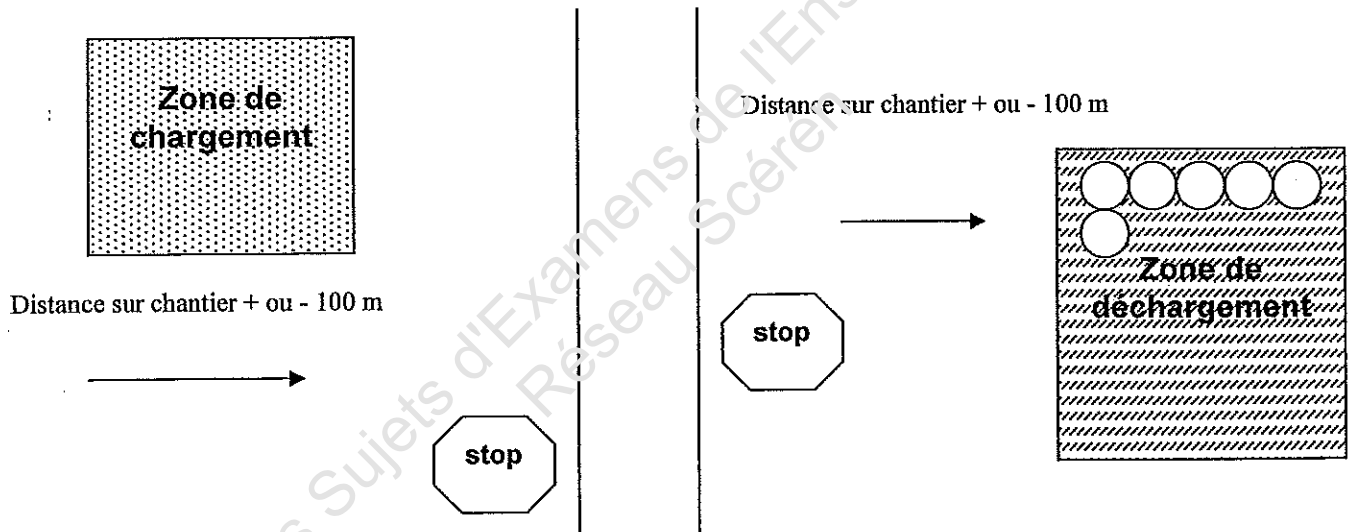
## On donne :

- Des consignes orales.
- Le plan de circulation.

## On demande :

- Se placer sous l'engin de chargement.
- Conduire l'engin de la zone de chargement à la zone de déchargement.
- Adapter sa conduite à la configuration du terrain.
- Déposer les matériaux à l'emplacement indiqué.

Traversée de piste ou route en circulation



## Critère d'évaluation :

- L'utilisation de la piste déterminée.
- Une traversée de piste correcte.
- L'utilisation du blocage de différentiel et/ou inter pont sur une partie du parcours.
- L'application des consignes.
- La prise en compte de la signalisation.

Nota : cotes indicatives et recommandées pouvant être modifiées par le jury

CAP	Conducteur d'engins de travaux publics et de carrières	Feuille	10 / 39
EP3	Activités annexes		