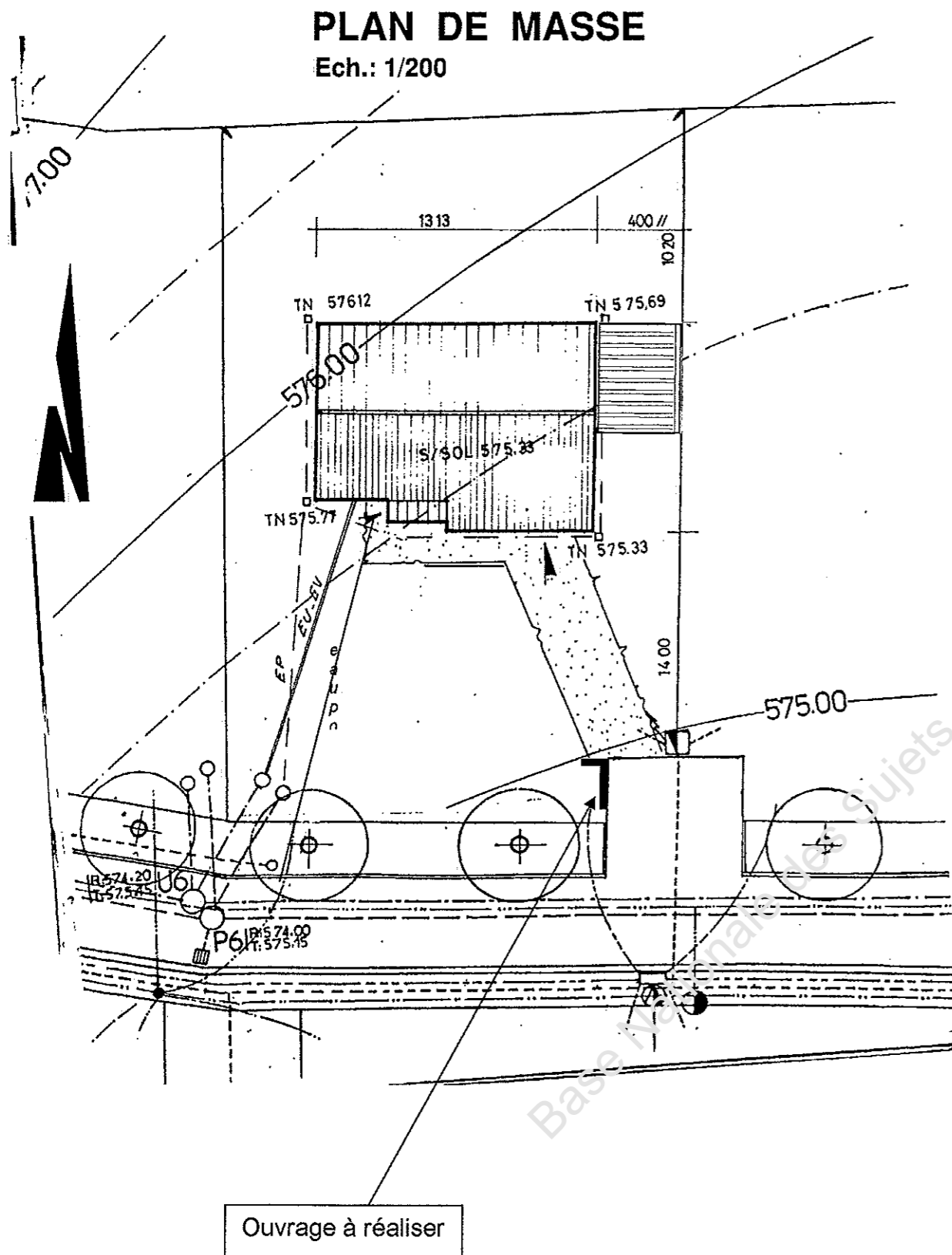




SERVICES CULTURE ÉDITIONS
RESSOURCES POUR
L'ÉDUCATION NATIONALE

**Ce document a été numérisé par le CRDP de Caen pour la
Base Nationale des Sujets d'Examens de l'enseignement
professionnel**

SITUATION DE L'OUVRAGE



DESCRIPTIF DE L'OUVRAGE

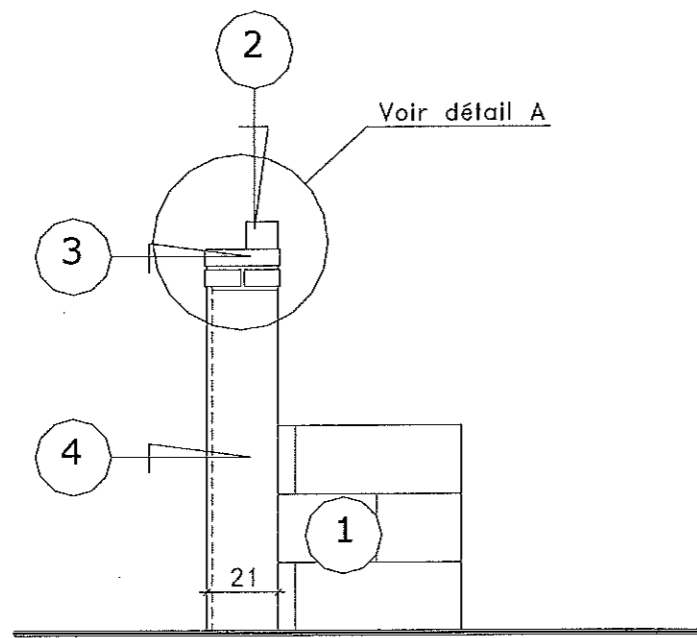
Descriptif	
1 et 2	<u>Maçonnerie</u> :
	Appareillage de blocs de béton manufacturés, 20x20x50 et 10x20x50 cm hourdés au mortier de pose composé de liant à maçonner et de sable 0/5
3	<u>Briques</u> :
	Montage des briques 5x10, 5x22 cm hourdés au mortier de pose composé de chaux et de sable 0/5. Les joints seront creux lissés de 5mm
4	<u>Enduit</u> : (2 couches, couleur sable)
	<u>Dégrossi</u> : dosé à 500 kg de liant à maçonner (type Polycim de chez Vicat) avec du sable 0/5. <u>Finition</u> : dosé à 350 kg de CHX - NHL sable 0/2 finition frisé

MODE OPÉRATOIRE CONSEILLÉ

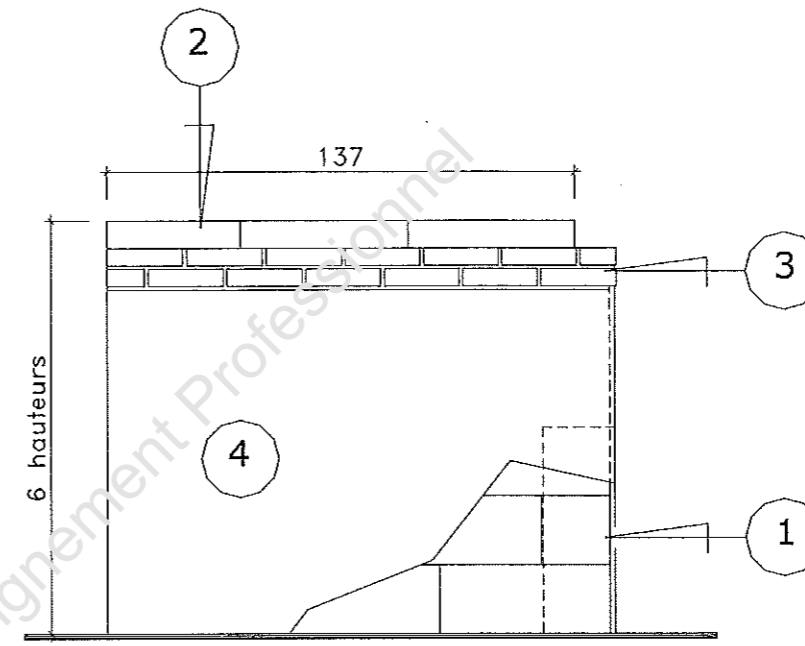
Jours	h/j	Rép.	Tâches à réaliser
1	7	0,5	Lecture de plan
		0,5	Implantation
		6	Appareillage des B.B.M
2	7	4	Dégrossi
		3	Montage de briques
3	3	3	Finition

C.A.P. de MAÇON	Session 2010	
EP 2 : Réalisation d'ouvrages courants	Code 10 200 A	S 2 / 4

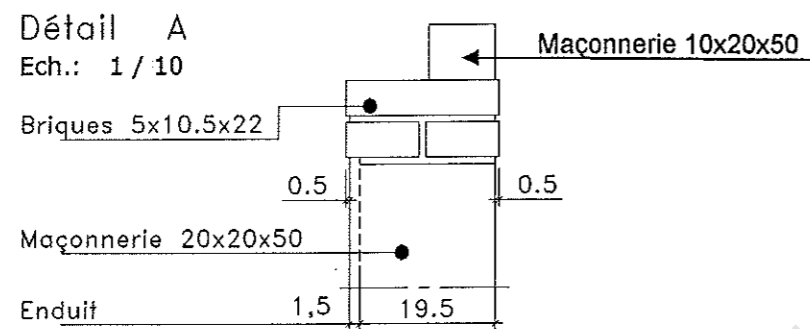
PLANS DE L'OUVRAGE



Vue de droite



Vue de face



Détail A

Ech.: 1 / 10

Briques 5x10.5x22

Maçonnerie 20x20x50

Enduit

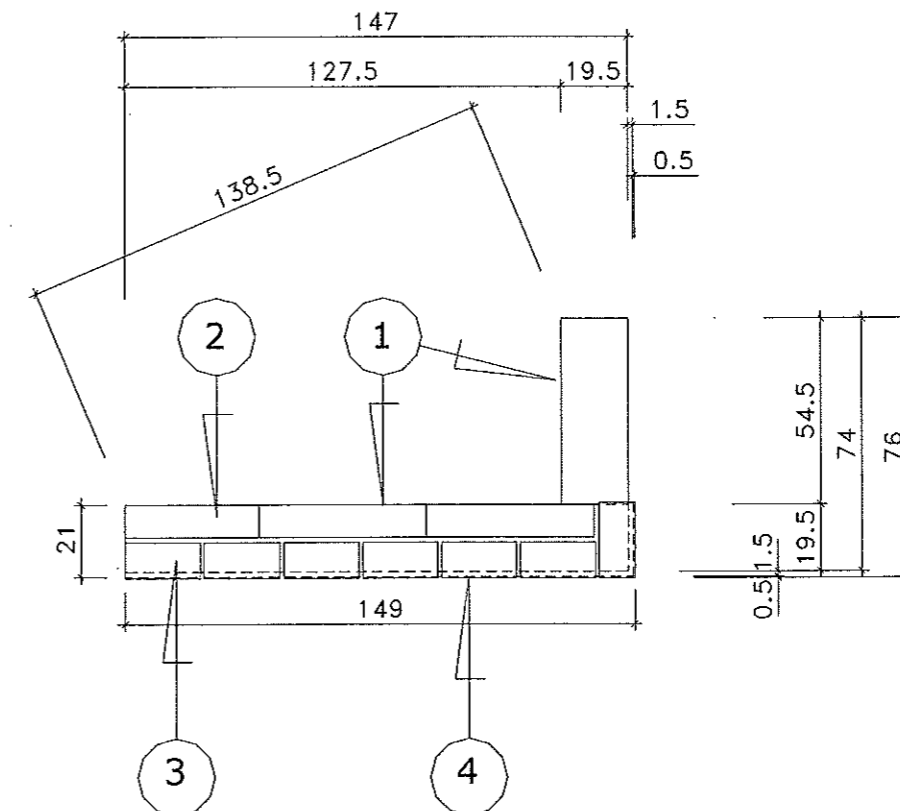
Maçonnerie 10x20x50

Les cotes sont données en cm

LEGENDE :

- 1 - Maçonnerie 20x20x50
- 2 - Maçonnerie 10x20x50
- 3 - Briques 5x10.5x22
- 4 - Enduit 2 couches dégrossi + finition (retour sur l'épaisseur d'un bloc)

Vue de dessus (Top View)



C.A.P. de MAÇON		Session 2010
EP 2 : Réalisation d'ouvrages courants		Code 10 200 A
		S 3 / 4

FICHE CONTRAT	N° d'emplacement :	N° du candidat :
----------------------	------------------------------------	----------------------------------

Capacités	ON DONNE	ON DEMANDE de réaliser en autonomie	ON EXIGE	Tolérances ou critères	Points
C 3.1	Les pièces écrites et graphiques: Plans; Descriptif Mode opératoire Zone de travail avec: Point de référence et Alignement	Implantation Le tracé devra rester apparent pour la correction	Le point et les lignes de référence sont respectés. Le respect des cotations Un équerage respecté.	(± 3 mm). ± 5 mm/05/10/10/25
C 3.4	Sable 0/5 5 B.M. 20x20x50 5 B.M. 10x20x50 Liant à maçonner Outillage collectif	Montage des BBM Le mortier est préparé en quantité nécessaire. Le dosage est respecté.	Des rangs rectilignes et horizontaux. Un appareillage respecté Des joints verticaux et horizontaux garnis et réguliers Des aplombs dans la tolérance Une planéité qui respecte la tolérance Une arase plane, rectiligne et de niveau	ép. ≈ 1 cm 3 mm/1m < 5 mm/2m 3 mm/1m/05/05/05/10/10/10/45
C 3.5	Briques pleines 5x10,5x22 Sable 0/5 2 ml de Baguette 10x10 Liant à la Chaux-NHL 3,5 Outillage collectif	Montage des briques Le mortier est préparé en quantité nécessaire. Le dosage est respecté.	Un appareillage respecté. Des joints verticaux et horizontaux garnis et réguliers Des cotes qui respectent la tolérance. Des aplombs qui respectent la tolérance Une planéité qui respecte la tolérance. Des briques nettoyées et non tachées.	Ép. ≈ 1 cm ± 5 mm 3 mm/1m 5 mm/2m/05/10/10/10/05/50
C 3.10	Sable 0/5 Sable tamisé 0/2 Liant type Polycim Chaux-NHL 3,5	Enduit Le mortier est préparé en quantité nécessaire. Les dosages sont respectés.	Une épaisseur et le dosage des différentes couches respectés Une finition conforme à celle demandée – Aspect et teinte réguliers. Une planéité qui respecte la tolérance Des arêtes rectilignes et sans épaufure. Des aplombs qui respectent la tolérance	flèche 5 mm/2m 3 mm/1m/05/10/10/10/05/40
C 3.2		Évaluation tout au long de l'épreuve	Un poste de travail qui reste propre et rangé. Les déchets sont évacués, stockés et triés. Les matériaux et les matériels sont ordonnés et à disposition. Des méthodes de travail et règles de sécurité respectées (utilisation des matériels, gestes et postures, protections individuelles).	/10/10/20
		Aspect général		/20
			TOTAL	/200	
			TOTAL	/ 20	

Seront évalués en cours de réalisation :

- Le positionnement de l'ouvrage par rapport à l'alignement et au point de référence.
- La qualité et l'épaisseur du dégrossi.
- L'organisation fonctionnelle et la propreté du poste de travail dans le respect des règles de sécurité et d'hygiène

C.A.P. de MAÇON	Session 2010
EP 2 : Réalisation d'ouvrages courants	Code10 200 A S 4 /4