



SERVICES CULTURE ÉDITIONS
RESSOURCES POUR
L'ÉDUCATION NATIONALE
CRDP ALSACE

Ce document a été numérisé par le CRDP
d'Alsace pour la Base Nationale des Sujets
d'Examens de l'enseignement
professionnel

CAP STAFFEUR ORNEMANISTE

EP 2 LECTURE DE PLAN TECHNOLOGIE PRÉVENTION

DURÉE: 3 HEURES

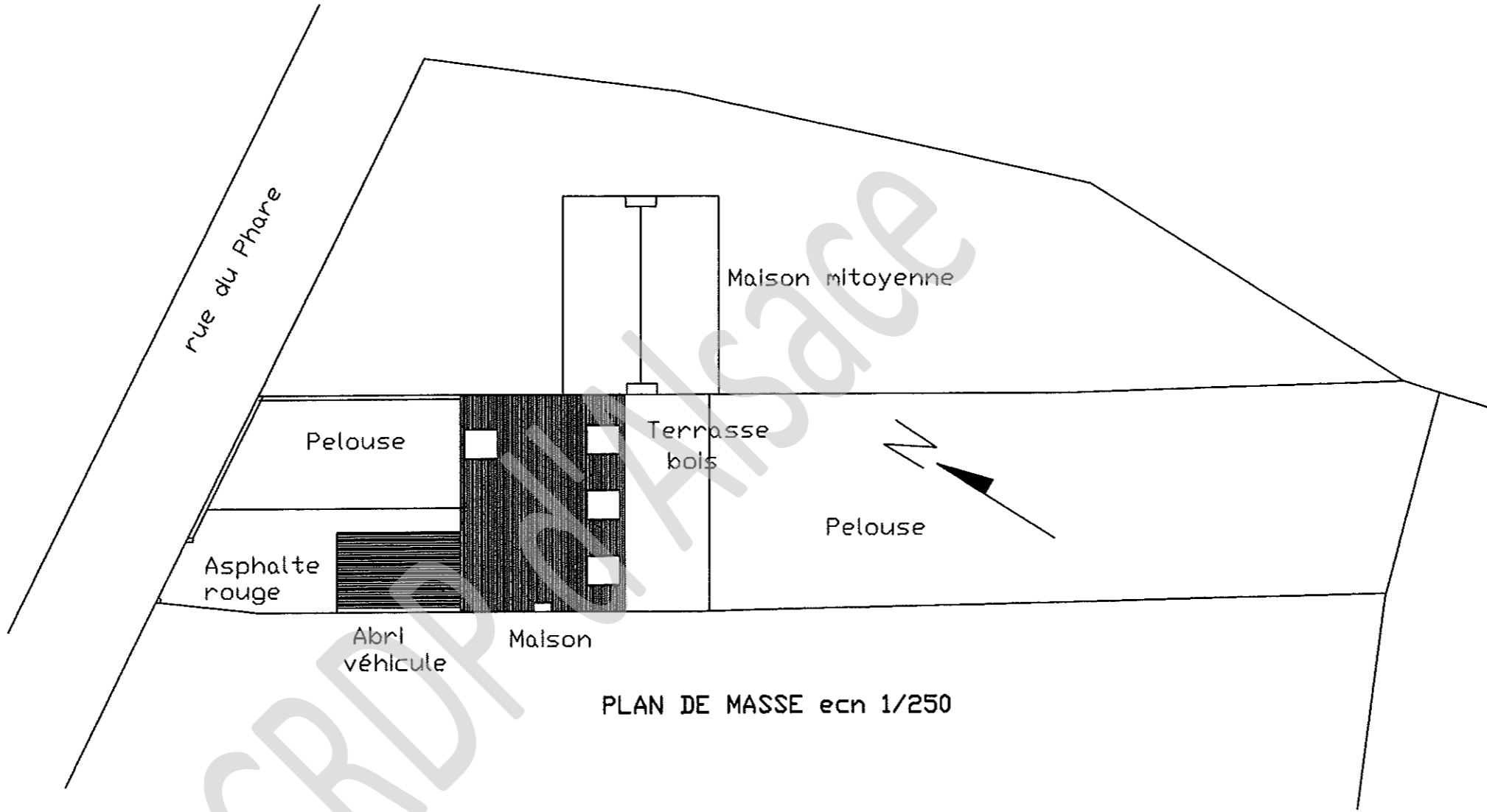
BARÈME	NOTE	TEMPS
LECTURE DE PLAN	/25	30 minutes
TECHNOLOGIE	/35	2 heures
PRÉVENTION	/20	30 minutes
TOTAL	/80	

IMPORTANT : le sujet comprend 9 pages numérotées de 1/9 à 9/9. Vérifier qu'il est complet.

Les candidats doivent rendre l'intégralité des documents à l'issue de la composition

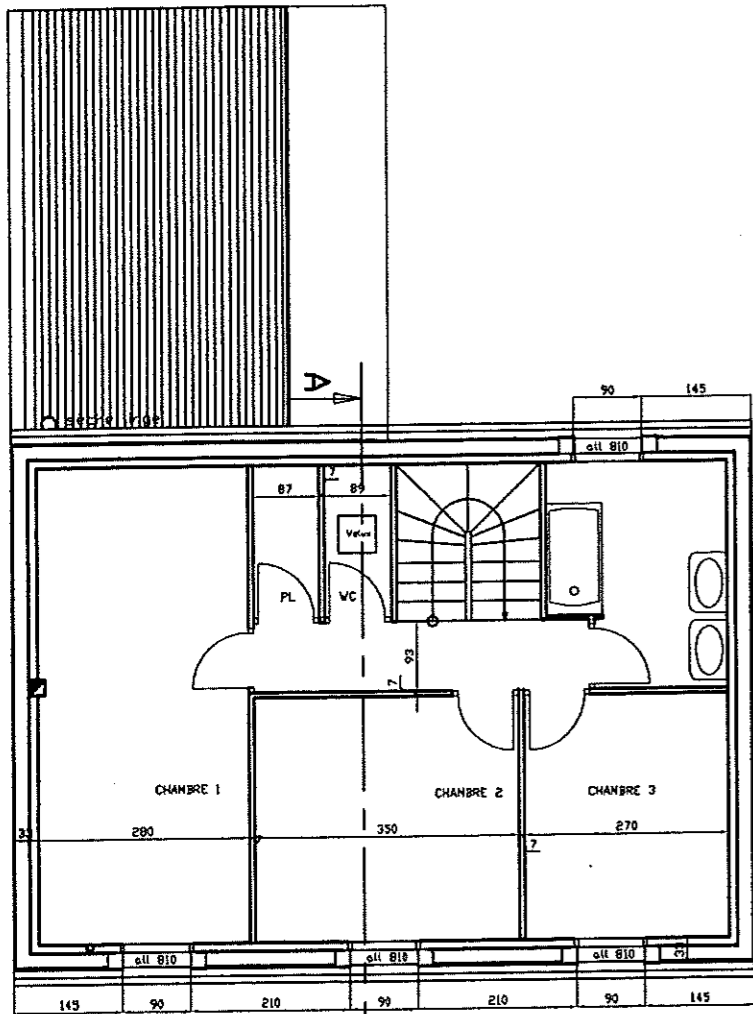
EXAMEN	DURÉE	COEF	SPÉCIALITÉ : STAFFEUR ORNEMANISTE
C.A.P	3 H	4	ÉPREUVE : EP. 2 lecture de plan – Technologie – Prévention
SESSION JUIN 2010			REPÈRE : 5023311
			Page 1/9

LECTURE DE PLAN

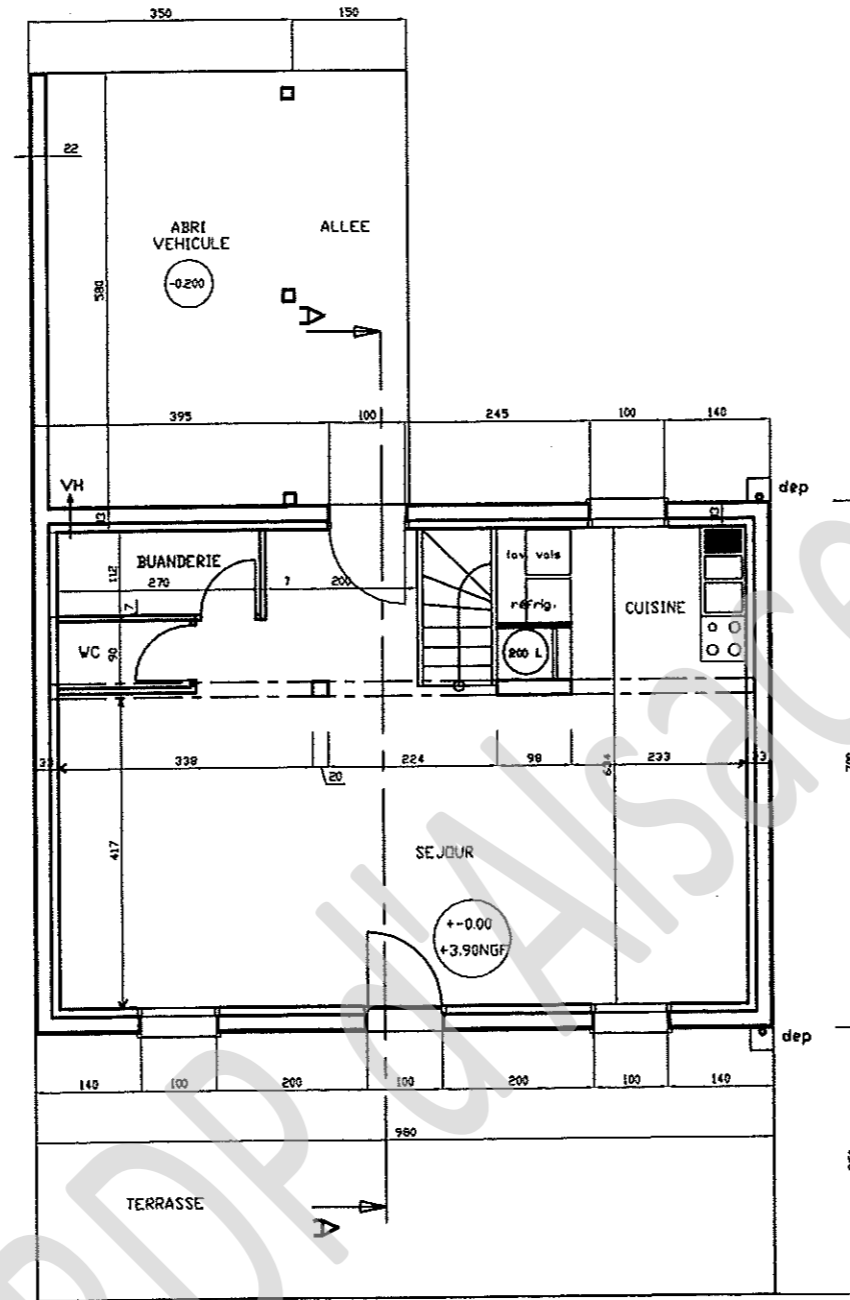


PLAN DE MASSE ech 1/250

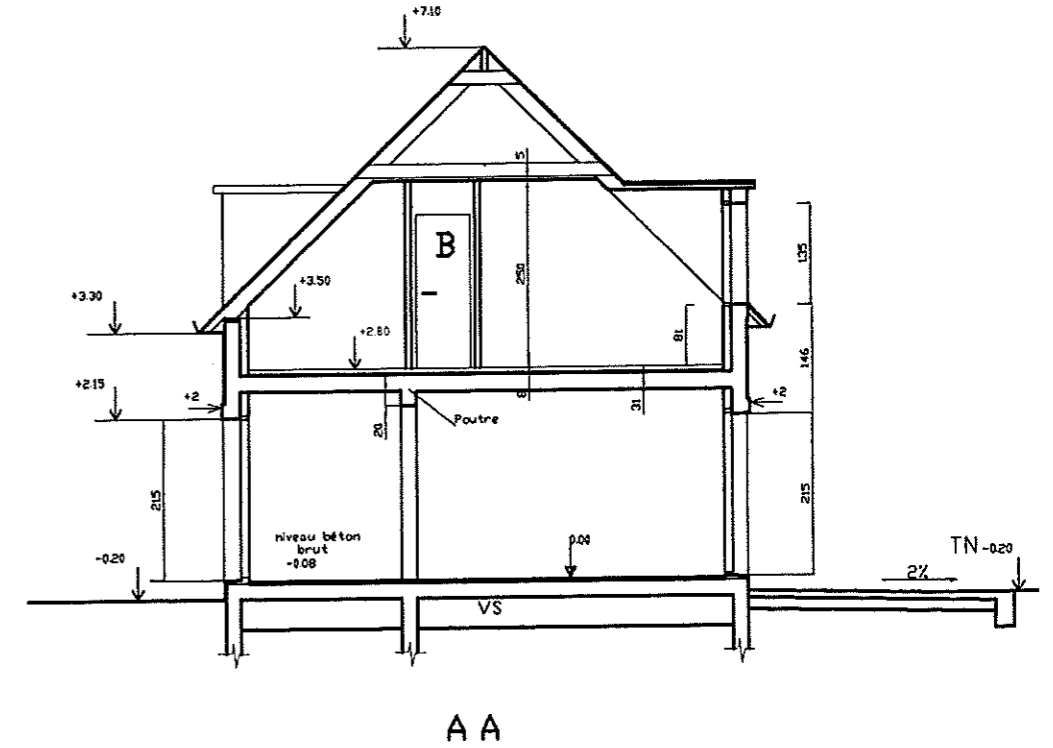
EXAMEN	DURÉE	COEF	SPÉCIALITÉ : STAFFEUR ORNEMANISTE	
C.A.P	3 H	4	ÉPREUVE : EP. 2 lecture de plan – Technologie – Prévention	
SESSION JUIN 2010			REPÈRE : 5023311	Page 2 / 9



ETAGE



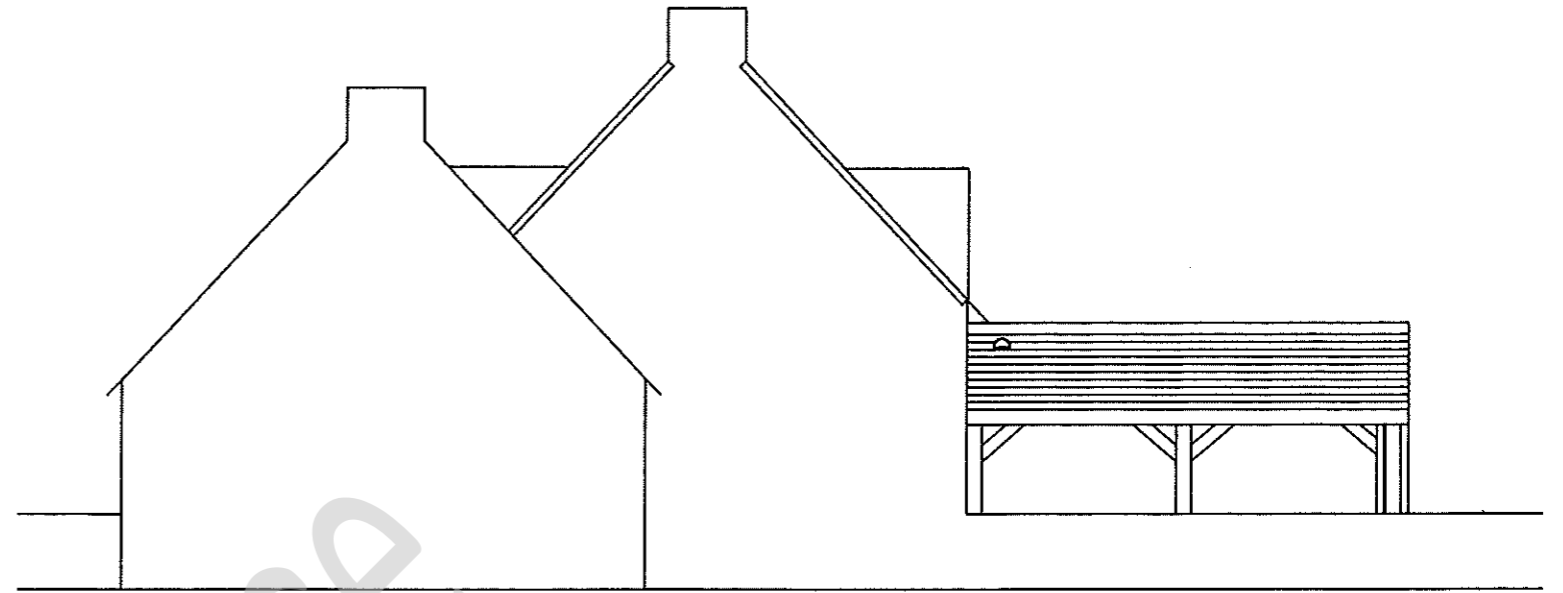
PLAN DU RDC



EXAMEN	DURÉE	COEF	SPÉCIALITÉ :
C.A.P	3 H	4	STAFFEUR ORNEMANISTE
			ÉPREUVE :
			EP. 2 lecture de plan – Technologie – Prévention
SESSION JUIN 2010			REPÈRE : 5023311
			Page 3/9



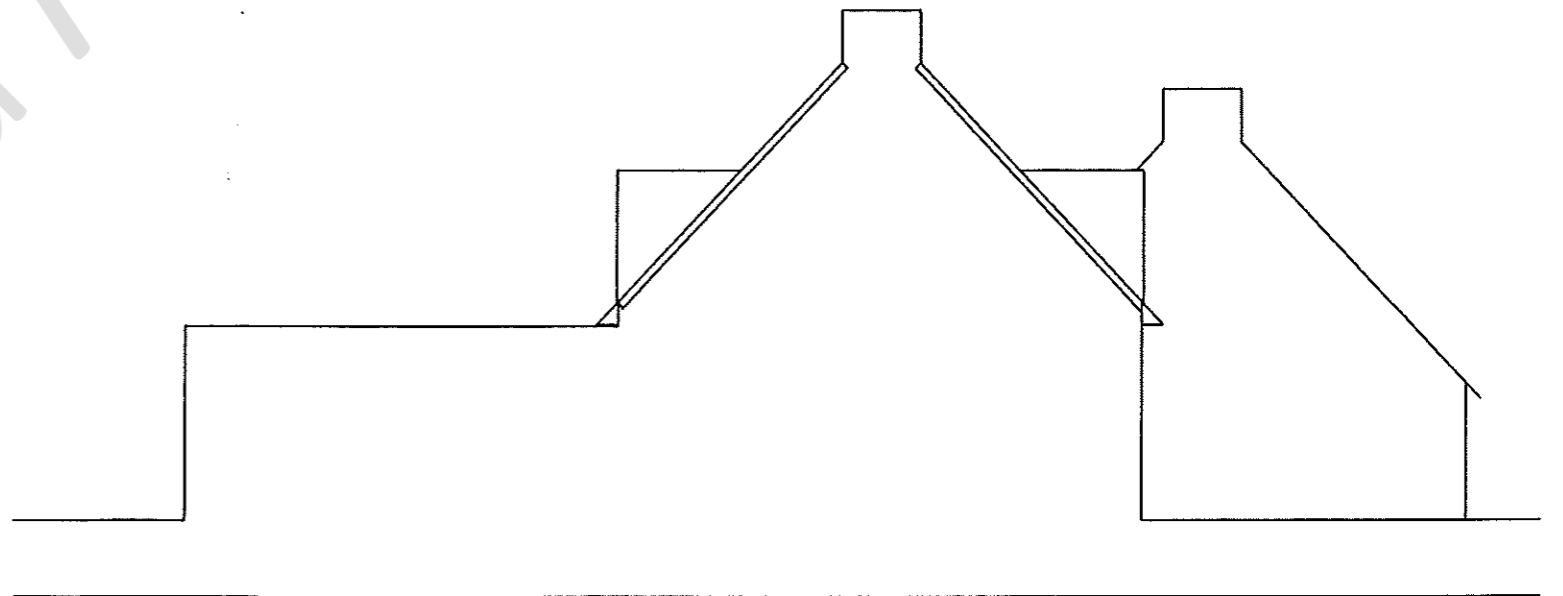
FACADE 1



FACADE 4



FACADE 2



FACADE 3

EXAMEN	DURÉE	COEF	SPÉCIALITÉ : STAFFEUR ORNEMANISTE
C.A.P	3 H	4	ÉPREUVE : EP. 2 lecture de plan – Technologie – Prévention
SESSION JUIN 2010			REPÈRE : 5023311
			Page 4 / 9

LECTURE DE PLAN QUESTIONNAIRE

/25pts

1° Sur le plan de masse, déterminez la longueur disponible devant l'abri véhicule qui vous permettra de garer votre fourgon.
Faites apparaître vos calculs et précisez l'unité. /4pts

2° Donnez l'orientation de la façade 1. /2pts

3° Grâce au plan de rez de chaussée, calculez l'aire du séjour.
Faites apparaître vos calculs et donnez votre résultat en m². /5pts

4° En utilisant la coupe A, donnez la hauteur nominale de la porte ouvrant sur la terrasse.
Donnez le résultat en cm. /2pts

5° Sur la façade 2, quelle pièce est éclairée par la fenêtre A ? /2pts

6° Sur la coupe A, sur quelle pièce s'ouvre la porte B ? /2pts

7° Pourrez vous poser le long de la poutre séparant le séjour et la cuisine une corniche de 145 mm de retombée ?
Justifiez votre réponse. /3pts

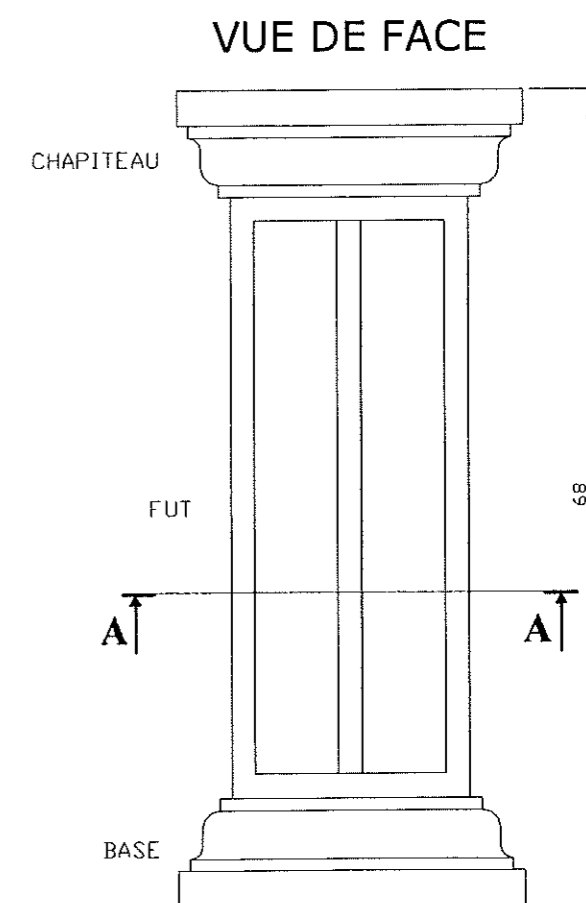
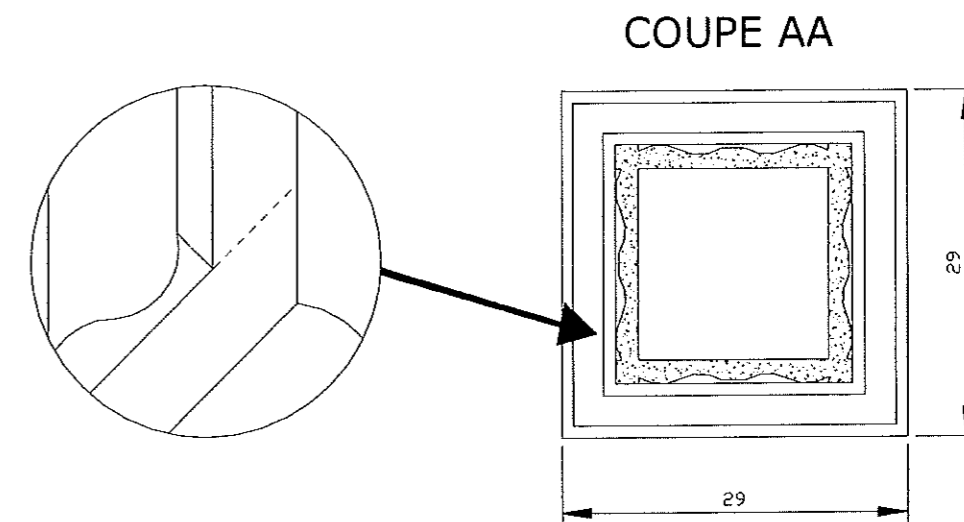
8° Calculez la hauteur sous plafond et la retombée des linteaux au rez de chaussée.
Faites apparaître vos calculs et précisez l'unité. /5pts

EXAMEN	DURÉE	COEF	SPÉCIALITÉ : STAFFEUR ORNEMANISTE
C.A.P	3 H	4	ÉPREUVE : EP. 2 lecture de plan – Technologie – Prévention
SESSION JUIN 2010			REPÈRE : 5023311
			Page 5/9

TECHNOLOGIE /35 pts

1° QUESTION /12pts

D'après le dessin ci-contre définir les différents éléments de la stèle et faire l'analyse de travail pour la fabrication par trainage (fabrication d'un modèle) ?
Faire des croquis et les décrire (détails des zincs et des trainages).



EXAMEN	DURÉE	COEF	SPÉCIALITÉ : STAFFEUR ORNEMANISTE
C.A.P	3 H	4	ÉPREUVE : EP. 2 lecture de plan – Technologie – Prévention
SESSION JUIN 2010			REPÈRE : 5023311
			Page 6 /9

2° QUESTION /12pt

Faire une légende des différents éléments du plafond en plaques de staff sur le dessin en perspective.
 Indiquer les normes de pose (distance maximale entre les règles, nombres de polochons au m2 , papillons etc.....)
 Dessiner les différents éléments manquants (polochons, papillons etc...)

1- _____

2- _____

3- _____

4- _____

5- _____

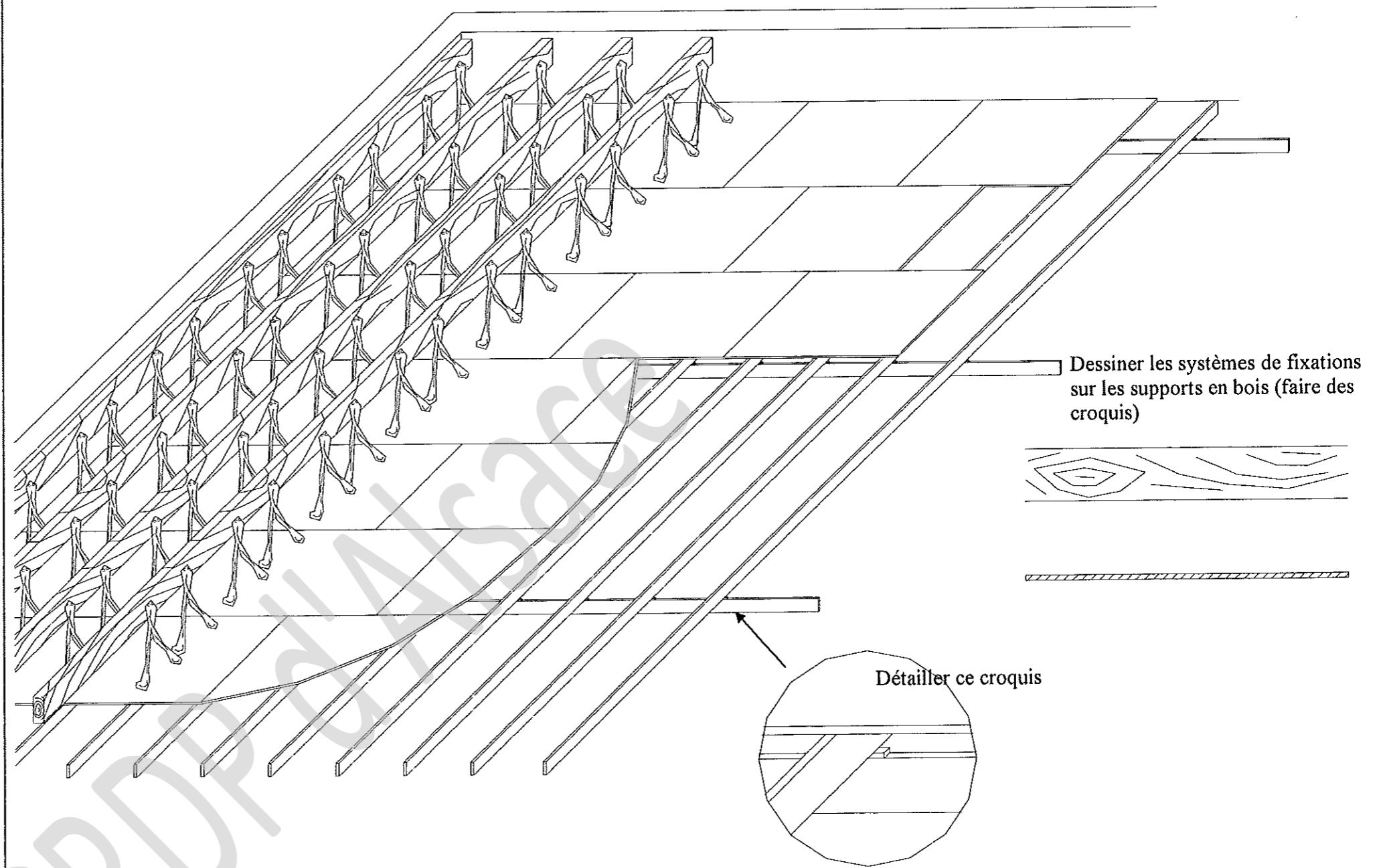
6- _____

7- _____

8- _____

9- _____

10- _____



EXAMEN	DURÉE	COEF	SPÉCIALITÉ : STAFFEUR ORNEMANISTE
C.A.P	3 H	4	ÉPREUVE : EP. 2 lecture de plan – Technologie – Prévention
SESSION JUIN 2010			REPÈRE : 5023311
			Page 7 /9

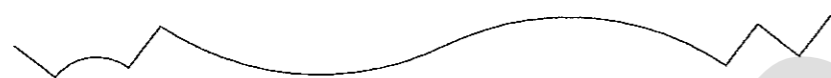
3° QUESTION /11pts

A- On vous demande de poser une corniche dans le séjour (profils et ci-contre).
D'après ce profil et le nombre de mètres linéaires de corniches quelle technique de moule allez vous utiliser ?
(justifier votre réponse en donnant le nombre de ml de corniches)

/4 pts

B- Faites le dessin précis du moule à l'aide du dessin ci-dessous .

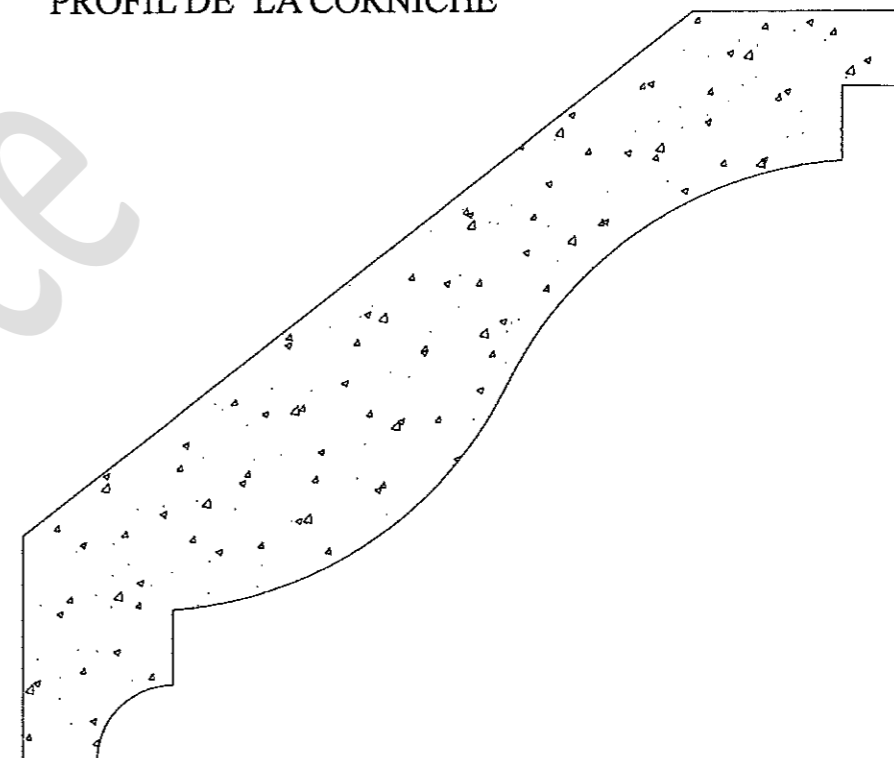
/4pts



C- Expliquer en quelques mots la fabrication de celui-ci par rapport à la technique que vous avez choisi ?

/3pts

PROFIL DE LA CORNICHE



EXAMEN	DURÉE	COEF	SPÉCIALITÉ : STAFFEUR ORNEMANISTE
C.A.P	3 H	4	ÉPREUVE : EP. 2 lecture de plan – Technologie – Prévention
SESSION JUIN 2010			REPÈRE : 5023311
			Page 8 / 9

PRÉVENTION /20 pts

PICTOGRAMME



Si vous rencontrez, sur un sac de stockage de déchets, ce pictogramme pouvez vous l'utiliser pour mettre du plâtre dedans ? Pourquoi ?

/4



Que veut dire ce panneau ?

/2

Les chaussures de sécurités sont obligatoires quand l'on travail, mais de quel risques nous protègent t'elles?

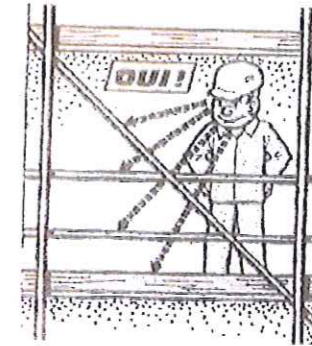
/3

Les gants sont indispensables pour certains travaux, mais de quel risques nous protège t-il?

/3

Quelles sont les règles de sécurité lorsqu'un plancher d'échafaudage coupe une ouverture en bordure du vide ? (faire un croquis pour vous aider)

/6



Quelles sont les règles de sécurité à mettre en œuvre lors de l'utilisation d'un échafaudage roulant

/2

EXAMEN	DURÉE	COEF	SPÉCIALITÉ :
C.A.P	3 H	4	STAFFEUR ORNEMANISTE
SESSION JUIN 2010			ÉPREUVE :
			EP. 2 lecture de plan – Technologie – Prévention
		REPÈRE :	Page 9 / 9
		5023311	