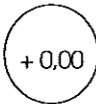
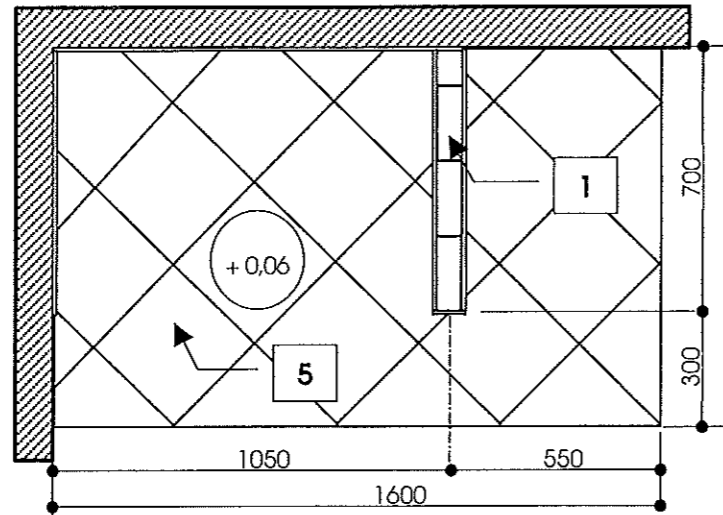




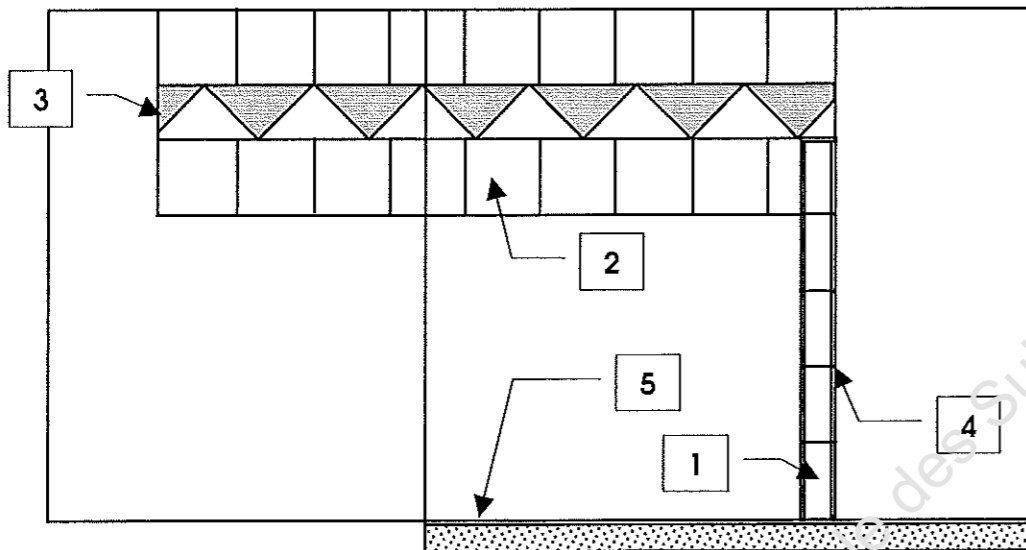
SERVICES CULTURE ÉDITIONS
RESSOURCES POUR
L'ÉDUCATION NATIONALE

**Ce document a été numérisé par le CRDP de Caen pour la
Base Nationale des Sujets d'Examens de l'enseignement
professionnel**

Échelle 1:20



VUE EN PLAN



VUE EN DEVELOPPEE

SESSION 2010

Certificat d'Aptitude Professionnelle
CARRELEUR - MOSAÏSTE

Épreuve EP2 - Unité UP2
Réalisation d'ouvrages courants

N° de candidat ou d'anonymat

SUJET

Contenu du dossier

Page de garde, barème de notation, plans de l'ouvrage	S 1/2
Photographies et descriptif de l'ouvrage.....	S 2/2
Suggestion d'organisation du temps	S 2/2
Fiche contrat	S 2/2

BARÈME DE CORRECTION

L'organisation du poste de travail	/10
L'implantation de l'ouvrage.	/10
La construction de la murette.	/20
La pose scellée du revêtement en sol.	/60
La pose collée du revêtement mural.	/40
La réalisation des joints.	/20
Total des points :	/160
Note coefficientée :	/160

L'ouvrage doit être réalisé dans le respect des règles de l'art.

CAP CARRELEUR - MOSAÏSTE	Session 2010	Sujet
EP2 - Réalisation d'ouvrages courants	Durée épreuve : 14 h	S 1/2
	Coefficient épreuve : 8	

VUE EN PLAN, EN DEVELOPPE ET DESCRIPTIF

L'ouvrage est constitué par :

1. Une murette en carreaux de béton cellulaire de 70 mm d'épaisseur.
2. Des carreaux de faïence 20 x 20 posés au mortier colle blanc. Les joints, réalisés au « mortier joint » blanc, ont une largeur de 3 mm.
3. Une frise en 1/2 carreaux coupés sur la diagonale (blancs + 1 couleur).
4. Des angles saillants de murette traités avec des profilés 1/4 de rond PVC blanc.
5. Des carreaux « grés cérame » 30 x 30 posés en diagonale sur une chape d'une épaisseur de 50 mm, dosée à 300 kg/m³. Départ de pose du sol sur les côtés extérieur à un 1/2 carreau. Les joints, réalisés au « mortier joint » gris, ont une largeur de 3 mm.

Suggestion d'organisation du temps :

- Lecture du dossier et l'implantation (0 h 30) ;
- Construction de la murette (2 h) ;
- Réalisation du revêtement de sol (4 h 30) ;
- Pose de faïence (4 h 30) ;
- Jointolement (2 h) ;
- Nettoyage (0 h 30).

Jour 1
Jour 2

Donnée à titre indicatif

FICHE CONTRAT

Compétences évaluées		On donne	On demande	On exige	Barème
Organiser, installer, nettoyer et évacuer le chantier		Le matériel nécessaire aux protections et au nettoyage.	L'observation des consignes liées : - au poste de travail, - aux matériels, - aux matériaux, - aux déchets.	Correction en cours et en fin de réalisation Le poste de travail est propre et rangé. Les déchets sont laissés sur le poste de travail, triés et stockés. Les matériels sont ordonnés, à disposition, puis nettoyés après usage. Les méthodes de travail et les règles de sécurité sont respectées (utilisation des matériels, gestes et postures, protections individuelles)./10
Implanter un ouvrage		Un descriptif, un plan, une vue semi-développée, une photographie.	L'implantation de l'ouvrage.	Le tracé tient compte des cotes et de la répartition des éléments, ainsi que de l'épaisseur des joints et des carreaux...../10
Préparer et utiliser les produits. Réaliser des éléments complémentaires		Un descriptif, un plan, une vue semi-développée, une photographie. Des carreaux de béton cellulaire de 7 cm d'épaisseur. De la colle pour béton cellulaire.	La construction de la murette.	Les coupes nettes, le respect de l'aplomb, du niveau, de l'équerrage et de la planéité, le collage des éléments et tra eux et au support./20
Calepiner des revêtements (pose scellée)		Un descriptif, un plan, une vue semi-développée, une photographie. Des carreaux en grés cérame en 30 x 30. Du ciment CEM II 32.5. Du sable 0/5. Des croisillons de 3 mm.	La pose scellée du revêtement en sol.	Le respect de l'implantation Des coupes nettes La planéité, le niveau..... L'alignement et le respect de la largeur des joints..... L'adhérence des éléments (double encollage)..... Total/15/15/10/05/15/60
C3.6 - C3.7 - C3.10.1		Un descriptif, un plan, une vue semi-développée, une photographie. Des carreaux de faïence en 20 x 20 blancs et de couleur. Du Mortier colle C1 blanc. Des profilés PVC blanc. Des croisillons de 3 mm.	La pose collée du revêtement mural.	Le respect de l'implantation Des éléments à la cote imposée Des coupes nettes La planéité, l'aplomb et le niveau L'alignement et le respect de la largeur des joints..... Des profilés rectilignes, adhérents, en affleur des carreaux et correctement traités en angle..... Total/05/05/10/05/05/10/40
C3.6 - C3.7 - C3.9 - C3.10.2		Mortier joint gris. Mortier joint blanc.	La réalisation des joints.	Des joints pleins, propres, lisses, réguliers et sans taches/20
C3.10.3		Total des points :		/160

Postes à corriger en cours de réalisation (fiche à disposition des surveillants)

Photographie de l'ouvrage

