



SERVICES CULTURE ÉDITIONS  
RESSOURCES POUR  
L'ÉDUCATION NATIONALE

**Ce document a été numérisé par le CRDP de Caen pour la  
Base Nationale des Sujets d'Examens de l'enseignement  
professionnel**



# EP1 Analyse d'une situation professionnelle

Unité UP1 - ponctuelle écrite  
Epreuve EP1

## DOSSIER TECHNIQUE

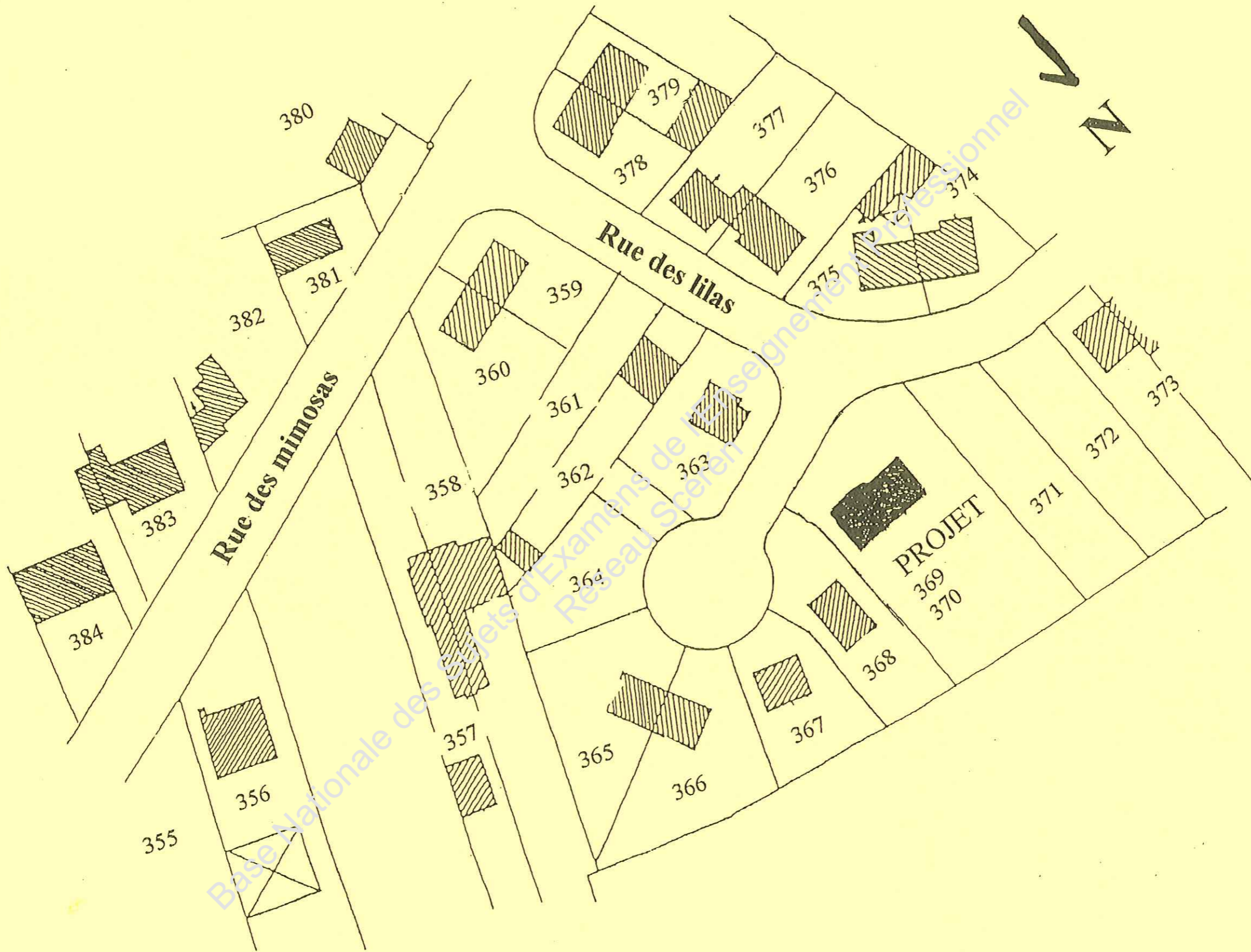
Durée de l'épreuve : 3 h      Coefficient : 4

Ce dossier comprend 7 documents :

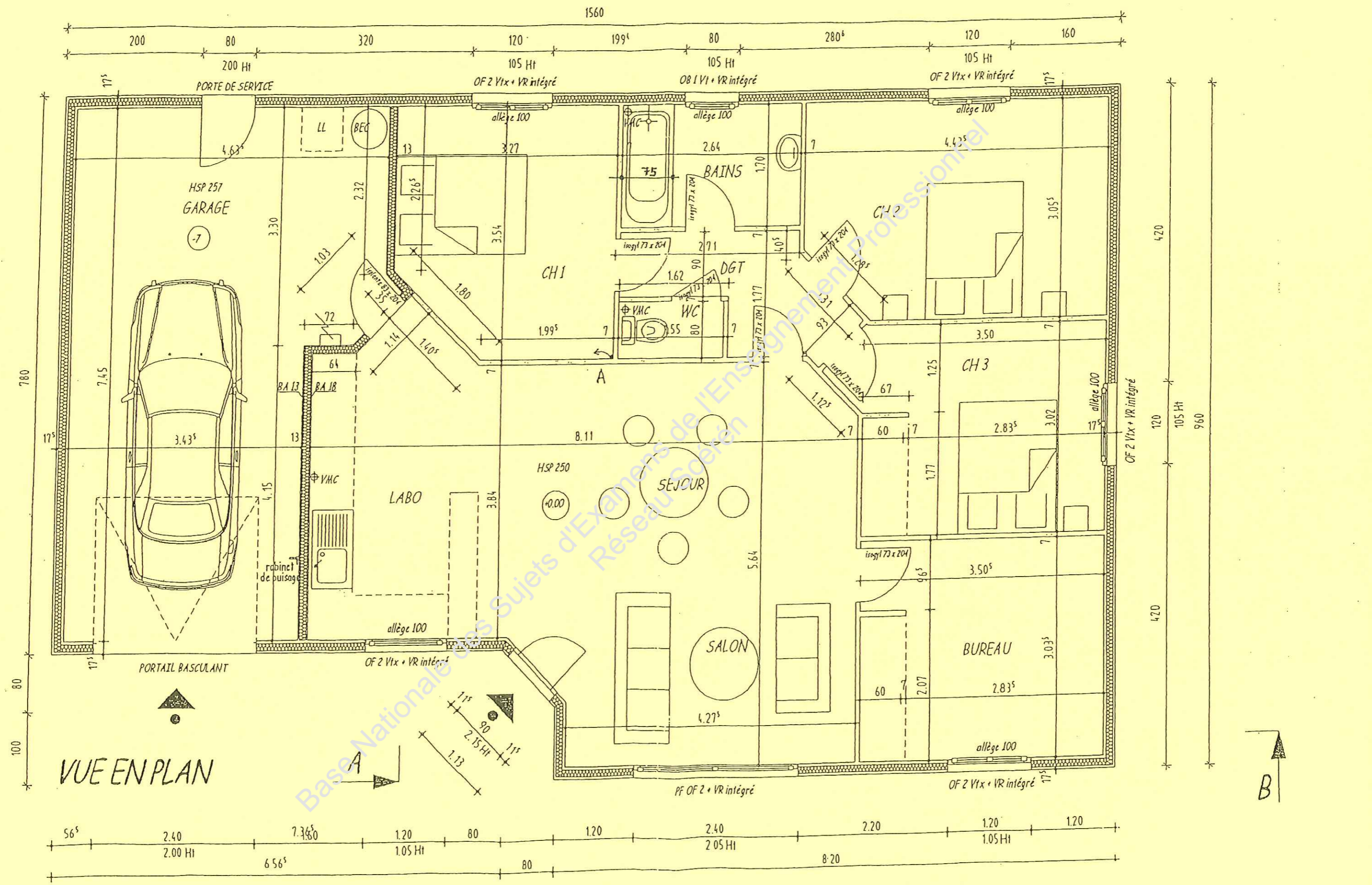
- Page de présentation page 1 / 7
- Plan de masse page 2 / 7
- Plan du rez-de-chaussée page 3 / 7
- Plan de façades et pignons page 4 / 7
- Plans de coupes (AA et BB) page 5 / 7
- Extrait du CCTP page 6 / 7
- Extrait du CCTP page 7 / 7

		Session	2010		Facultatif : code	01GB08	
Examen et spécialité							
CAP Solier - Moquettiste							
Intitulé de l'épreuve							
EP1 Analyse d'une situation professionnelle – ponctuelle écrite							
Type	Facultatif : date et heure	Durée	Coefficient	N° de page / total			
DOSSIER TECHNIQUE		3 h 00	4	1/7			









VUE EN PLAN

CAP Solier – Moquettiste

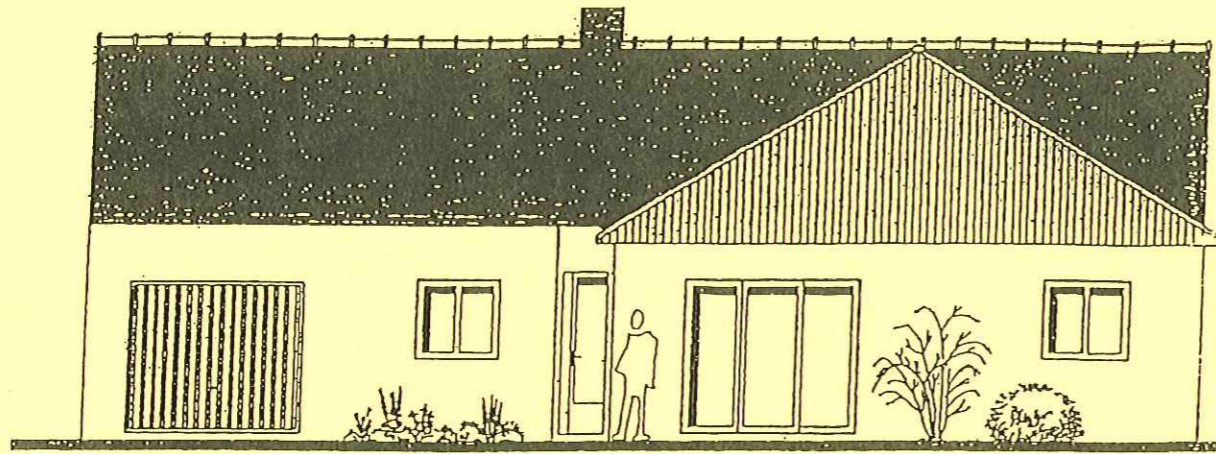
EP1 Analyse d'une situation professionnelle – ponctuelle écrite

01GB08

3/7



# FACADES

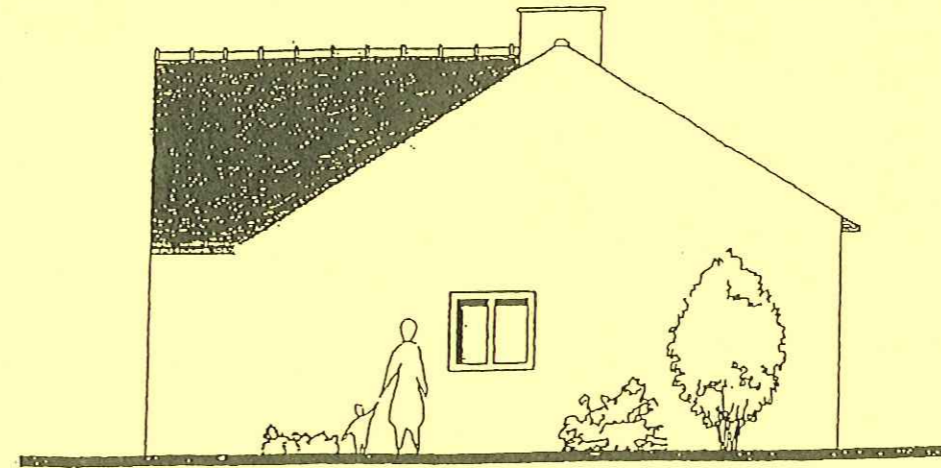
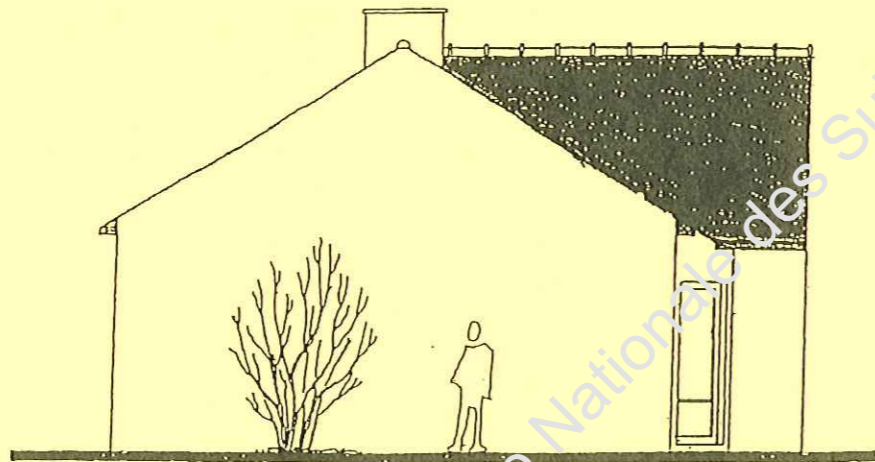


FACADE PRINCIPALE



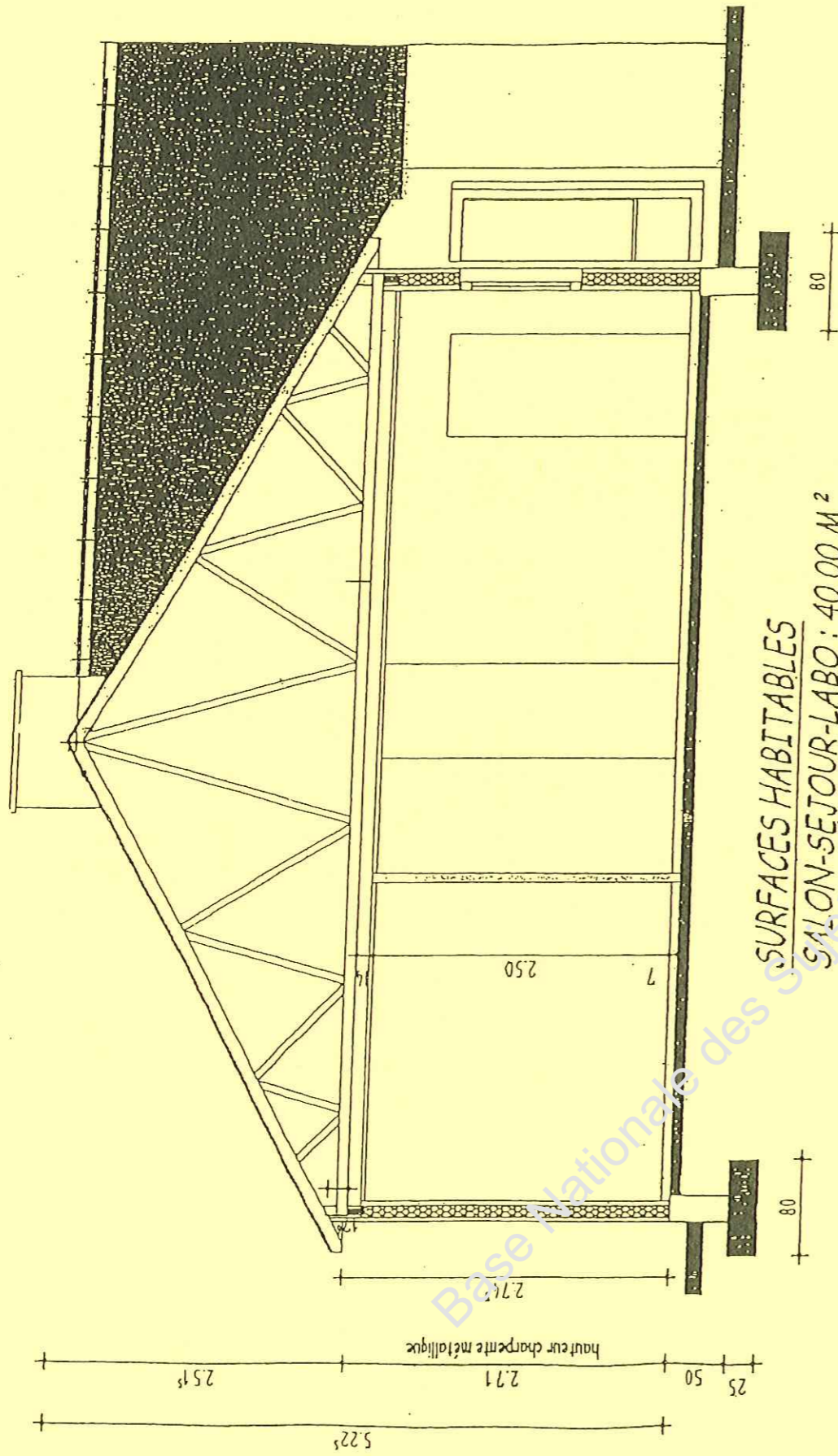
FACADE SECONDAIRE

# PIGNONS





COUPE A.A

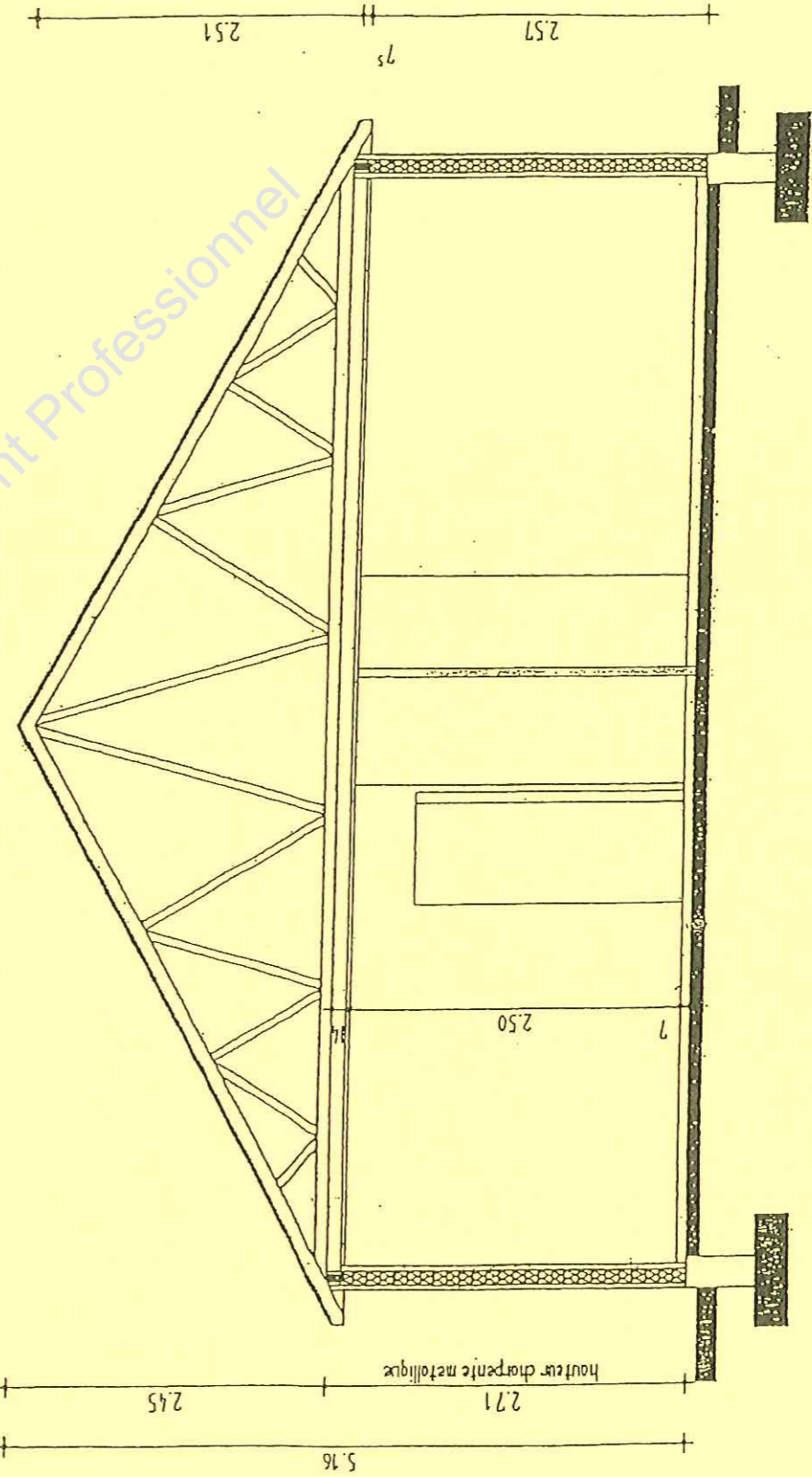


ECHELLE : 1 / 50

SURFACES HABITABLES  
 SALON-SEJOUR-LABO : 40.00 M<sup>2</sup>  
 CHAMBRE 1 : M<sup>2</sup>  
 CHAMBRE 2 : 13.14 M<sup>2</sup>  
 CHAMBRE 3 : 9.79 M<sup>2</sup>  
 BUREAU : 9.26 M<sup>2</sup>  
 WC : 1.24 M<sup>2</sup>  
 BAINS : 4.49 M<sup>2</sup>  
 DEGT : 4.15 M<sup>2</sup>  
 PLACARDS : 2.72 M<sup>2</sup>

COUPE B.B

TOTAL : M<sup>2</sup>  
 GARAGE : 29.42 M<sup>2</sup>



ECHELLE : 1 / 50



# Extrait du CCTP

## APPEL D'OFFRE

ID8

Objet du devis

ID8/BC/FINITION-ACHATS

Quessoy

Désignation	Un	Prix unit.	Quantité
1			
<b>JOINTS PLACO INTERIEUR</b>			
1.1			
Traitement de joint de finition pour doublages, plafonds et cloisons de distribution	M2		423,00
Mains d'oeuvre de pose	H		0,15
Bande adhésive fibre de verre 150 m*50 mm.	MI		1,50
Mortier Adhésif Placo sac 25 kg.	Kg		0,10
Enduit Prégypd sac 12 kg.	Kg		0,45
<b>TOTAL JOINTS PLACO INTERIEUR</b>			

## APPEL D'OFFRE

ID8

Objet du devis

ID8/BC/MENUISERIES INTERIEURES-ACHATS

Quessoy

Référence	Désignation	Un	Prix unit.	Quantité
1	<b>FINITIONS</b>			
1.1	Mise en jeu de porte intérieure isolante compris mise en place de riv-bloc ton champagne et de la plinthe automatique. Mains d'oeuvre de pose	U H		1,00 0,75
1.2	Mise en jeu de porte intérieure compris mise en place de riv-bloc ton champagne. Mains d'oeuvre de pose	U H		7,00 0,50
1.3	Plus-value pour condamnation et décondamnation. 3x2 [Quantité] = 0 Plus-value pour condamnation et décondamnation.	U U		2,00 1,00
1.4	Chant plat 6/25 mm en sapin du nord. Chant plat 6/25 en sapin du nord. Pointe tête homme 14*40 mm. Mains d'oeuvre de pose	MI ML Kg H		80,00 1,05 0,05 0,07
1.5	Plinthe 70x10 mm en sapin du nord à peindre. Plinthes en Sapin du Nord 10*70 mm Pointe tête homme 14*40 mm. Colle sader ULT/rapide UR bib 750 Mains d'oeuvre de pose	MI MI Kg U H		53,85 1,05 0,02 0,07 0,10

Référence	Désignation	Un	Prix unit.	Quantité
1	<b>MENUISERIES INTERIEURES</b>			
1.1	Bloc porte isolant 1 Vtl 73/204 à âme polystyrène, prépeinte, plinthe automatique, huisserie sapin du Nord compris riv-bloc à clé. Bloc-porte isolant 73x204 prépeint, huisserie sapin 72 Ensemble Rive-bloc économique 189/291 F2 clé L (carton de 50 U) plinthe ellen matic en 73 Mains d'oeuvre de pose	U U U U H		1,00 1,00 1,00 1,00
1.2	Bloc-porte 1 Vtl 73/204 à âme alvéolaire, prépeint, huisserie sapin du nord compris rive-bloc à clé. Bloc porte âme alvéolaire 204*73 prépeint Huisserie 72 Ensemble Rive-bloc économique 189/291 F2 clé L (carton de 50 U) Mains d'oeuvre de pose	U U U H		7,00 1,00 1,00
<b>TOTAL MENUISERIES INTERIEURES</b>				

CAP Solier – Moquettiste

01GB08

EP1 Analyse d'une situation professionnelle – ponctuelle écrite

6/7



# Extrait du CCTP

APPEL D'OFFRE

## LOT SOLS

Objet du devis :

ID8/DM/CARRELAGE - FAIENCE - CHAPE-ACHATS - PARQUET FLOTTANT - DALLES PVC

APPEL D'OFFRE

## LOT SOLS (suite)

Référence	Désignation	Un	Prix unit.	Quantité
1	CARRELAGE, CHAPE, FAIENCE, PARQUET FLOTTANT			
1.1	Fourniture et pose de carrelage 30X30 au choix dans la gamme du constructeur compris chape de pose, joints et nettoyage. Localisation : l'ensemble du rez de chaussée (sauf chambres 1-2-3, bureau et salle de bains)	M2		
1.2	Fourniture et pose de punthes carrelage bords ronds Localisation dito ci-dessus	MI ML		
1.3	Fourniture et pose de plinthes			
1.3	Chape ciment pour recevoir <i>parquet flottant</i> . Localisation : chambre 3.	M2		
1.3 bis	Chape ciment pour recevoir un sol souple Epaisseur : 5 à 6cm Localisation : chambre 2.	M2 M2		
1.4	Fourniture et pose de faïence 20X20 blanche au pourtour du receveur de douche et (ou) de la baignoire sur une hauteur de 2M. à partir du sol et au dessus du (ou des) lavabos -0.50m <sup>2</sup> par lavabo - compris joint élastomère entre chape et faïence. Fourniture et pose de faïence Sol : dalles colovinyl de chez FORBO (U3 P3) (30X30 - épaisseur 2,5mm) Localisation : salle de bains.	M2 M2		
5	Fourniture et pose de listel bleu SPOT 3X20 plat	MI		
	Fourniture et pose de listel	ML		
6	Habillage baignoire en carreaux de plâtre sur 1 face	U		
	Habillage baignoire 1 face	U		
7	Fourniture et pose d'une trappe de visite sur robinetterie baignoire			
	Fourniture et pose d'une trappe de visite	U		
	TOTAL CARRELAGE CHAPE FAIENCE.			

Référence	Désignation	Un	Prix unit.	Quantité
1	Sols souples et textiles			
1.1	Fourniture et pose d'un ragréage type ROXOL trafic pour pose de sols souples et moquettes -Localisation : chambres, bureau et salle de bains.	M2		
1.2	Pose collée de moquette (voir fiches techniques) En lé de 2 ml - Localisation : chambre 1	M2		
1.3	Pose collée de sol souple: Sarlon trafic (FORBO) Localisation : chambre 2.	M2		
1.4	Pose collée de dalles Colovinyl (voir fiches techniques). Localisation : salle de bains :	M2		
1.5	Pose de dalles plombantes type : Escomeral (ESCO) Localisation : bureau	M2		
1.6	Barres de seuil inox ou laiton à chaque changement de revêtement de sol.	M2		

Total H.T

Total TVA 19.60%

Net à payer (Euros)

CAP Solier - Moquettiste	01GB08
EP1 Analyse d'une situation professionnelle - ponctuelle écrite	7/7