



SERVICES CULTURE ÉDITIONS  
RESSOURCES POUR  
L'ÉDUCATION NATIONALE

**Ce document a été numérisé par le CRDP de Caen pour la  
Base Nationale des Sujets d'Examens de l'enseignement  
professionnel**

# EP3 Réalisation d'ouvrages complexes

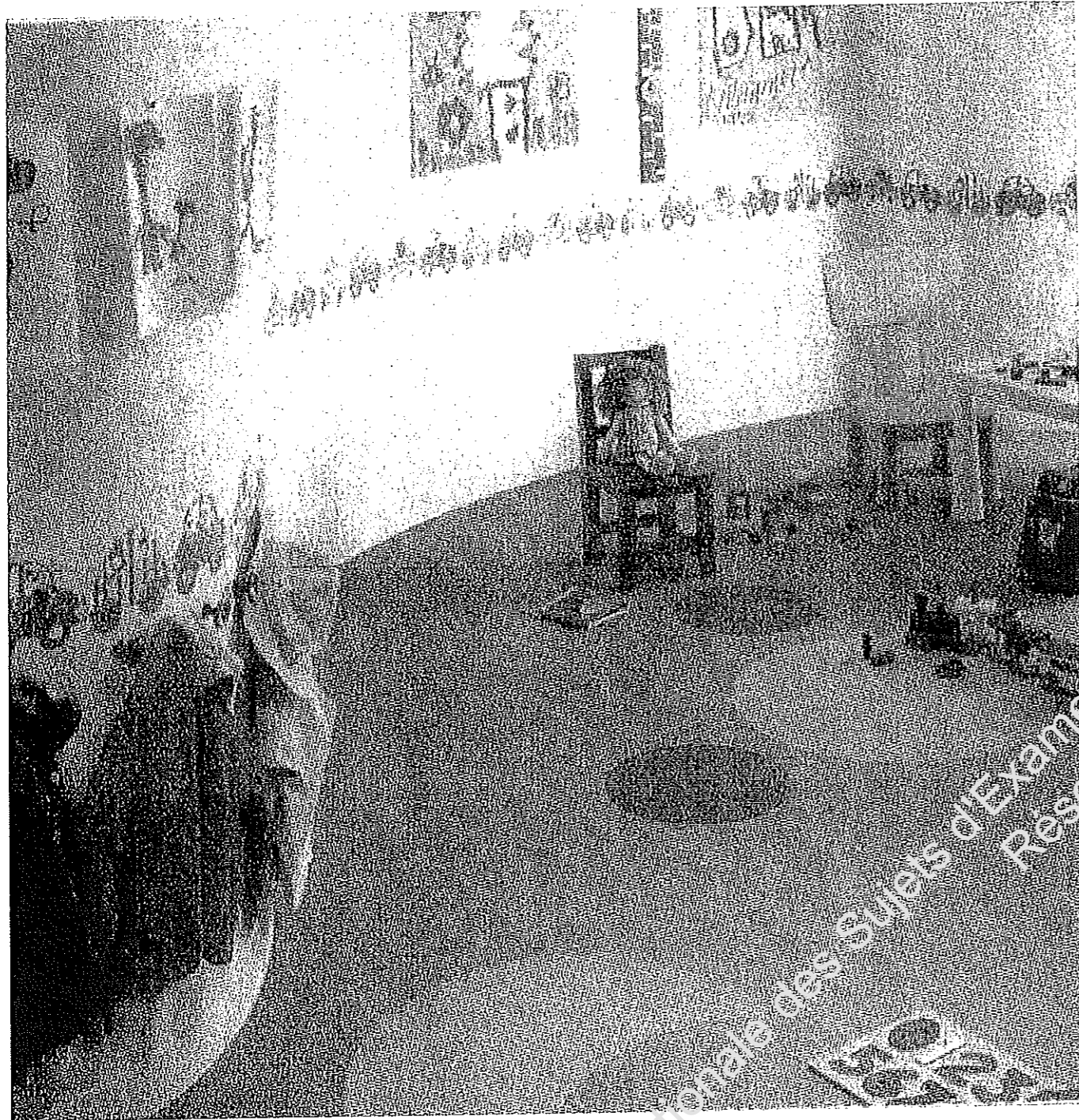
Unité UP3 - ponctuelle pratique

## DOSSIER SUJET

Durée de l'épreuve : 4 h      Coefficient : 4

**Ce dossier comprend 4 documents :**

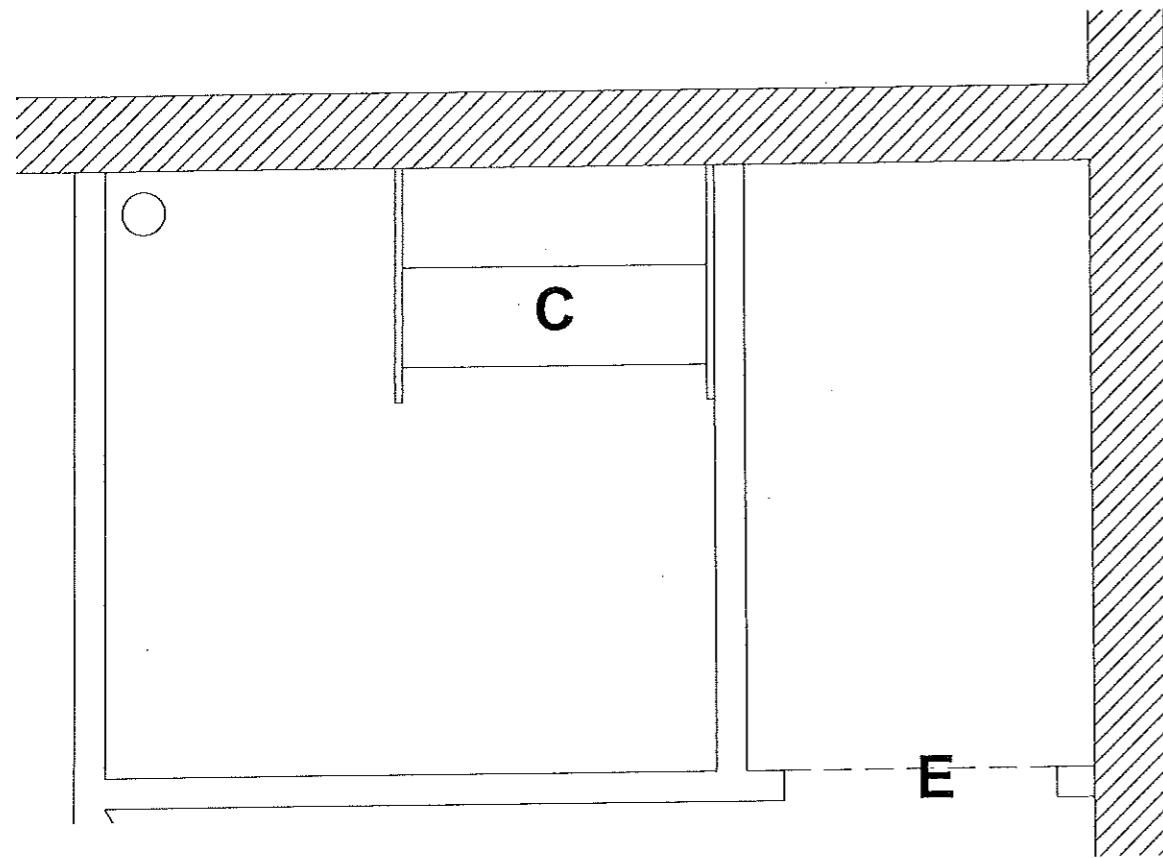
- Page de garde page 1 / 4
- Plan du poste de travail et descriptif page 2 / 4
- Fiche contrat et barème d'évaluation page 3 / 4
- Analyse du travail à réaliser page 4 / 4



Session		Facultatif : code	
2010		03GB08	
Examen et spécialité			
CAP Solier - Moquettiste			
Titulaire de l'épreuve			
EP3 Réalisation d'ouvrages complexes – ponctuelle pratique			
Type	Facultatif : date et heure	Durée	Coefficient
DOSSIER SUJET		4 h 00	4
			N° de page / total
			1/4

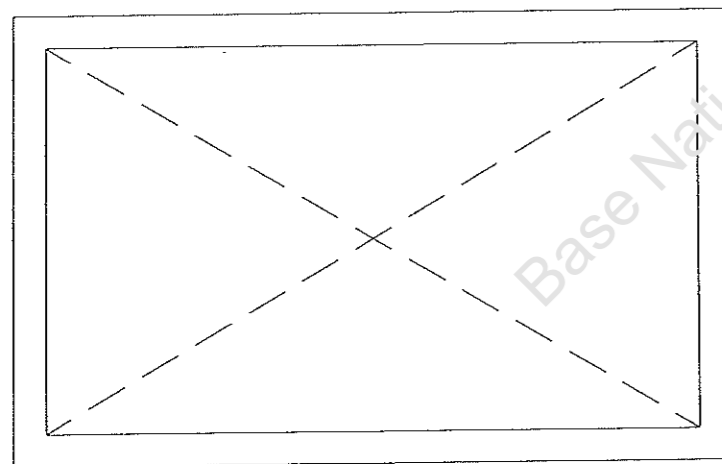
**PARTIE C**

**Escalier 2 marches et partie E**  
(sur poste de travail EP2)



**PARTIE F**

(panneau aggloméré indépendant)



**PARTIE C**

**Coller un revêtement PVC sur un escalier droit, 2 marches**

C3 - 15

Revêtement TX escalier - TARKETT

Réf. : AP 25377

Collage : colle néoprène

**PARTIE F**

**Coller un revêtement PVC U3 P3 FORBO réf. : 33437**

C3 - 14

Panneau aggloméré 0.70 x 1.10

Colle QUELYD HP sol

**Souder un revêtement PVC**

C3 - 16 - 2

- Après rainurage, déposer un cordon de soudure aux emplacements indiqués sur le plan (diagonales en pointillés).
- Araser le cordon de soudure.

**PARTIE E**

**Découper et fixer des profilés**

C3 - 17 - 04

- Découper une barre de seuil.
- Fixer par vissage la barre de seuil à l'endroit indiqué par le plan.
- **Le port des gants de sécurité sera obligatoire pour les opérations de découpe de revêtements.**

**FICHE CONTRAT – EVALUATION**

Compétences	Ojectifs	Conditions données	Performances attendues	Barème
C3. 15 Poser un revêtement PVC sur escalier	<b>PARTIE C :</b> - Pose d'un revêtement TX TARKETT sur escalier droit, 2 marches.	- Revêtement TX de chez Tarkett . réf. : AP 25377 dim. : 1.20 m x 0.90m - Colle néoprène 1kg.	- Le revêtement est posé sans cloques et sans plis. - Les arasements sont nets. - Le sens de pose est respecté. - Le revêtement est propre et respecté.	... / 50
C3.14 Poser un revêtement PVC Multicouche.	<b>PARTIE F :</b> - Pose d'un revêtement PVC U3 – P3 sur panneau aggloméré.	- Revêtement PVC U3 – P3 FORBO réf. : 33437 dim. : 1.20 m x 0.90 m. - Colle : Quelyd HP sol.	- Le revêtement est posé sans cloques et sans plis. - Les arasements sont nets. - Le revêtement est propre et respecté.	... / 30
C3.14 Souder à chaud un revêtement en PVC.	<b>PARTIE F (suite) :</b> - Réaliser une soudure, comme indiquée sur le plan.	- 3 ml de cordon clair à souder.	- Le rainurage du joint est régulier. - La soudure est rectiligne et adhérente. - L'arasement est régulier. - Le revêtement est respecté.	... / 40
C3.17.04 Débiter et fixer des profilés	<b>PARTIE E :</b> - Découper la barre de seuil aux dimensions du seuil de la porte. - Visser la barre de seuil.	- 1 barre de seuil de 0.70 m - 5 chevilles. - 5 vis.	- Les trous de vis sont centrés. - La coupe de la barre de seuil est nette. - Le vissage est correct sans forçage.	... / 20

Total de la page : ... / 140

**Rev PVC en lé U3 P3  
TX Escalier  
TARKETT  
Ref : AP 25377  
1.20 x 0.90 m  
Colle néoprène**

Mètre, équerre, couteau de sécurité avec lames droites et croches, marteau maroufleur, pistolet thermique, couteau de colleur.

**Rev. PVC en lé U3 P3  
FORBO – Ref : 33437  
Dim. : 1.20 x 0.80 m.  
Colle Quelyd HP sol**

IDEM

**Cordon à souder  
(couleur claire)  
3 ml**

Choix de la technique en fonction du classement des produits, couteau ¼ de lune (avec étui), guide d'arasement.  
Gouge à rainurer.

**Barre de seuil à visser**

Mètre, crayon, scie à métaux ou cisailles, tournevis.

**Demi journée : 4h**

- Aménagement du poste de travail.
- Pose du revêtement sur panneau aggloméré.
- Pose du revêtement de sol spécial escalier.
- Soudure du cordon.
- Pose et fixation de la barre de seuil.
- Nettoyage de l'épreuve d'EP3.

**Le port de gants de sécurité est obligatoire pendant les opérations de découpe des revêtements.**