



SERVICES CULTURE ÉDITIONS
RESSOURCES POUR
L'ÉDUCATION NATIONALE

**Ce document a été numérisé par le CRDP de Montpellier pour la
Base Nationale des Sujets d'Examens de l'enseignement professionnel**

Ce fichier numérique ne peut être reproduit, représenté, adapté ou traduit sans autorisation.

SESSION 2010

**Certificat d'Aptitude Professionnelle
PLATRIER PLAQUISTE**

**Épreuve EP2 - Unité UP2
Réalisation d'ouvrages courants**

N° de candidat ou d'anonymat

SUJET

Contenu du dossier

- Page de garde et barème de correction - Vues en perspective S 1/2
- Plan et descriptif de l'ouvrage S 2/2
- Suggestion d'organisation du temps S 2/2
- Fiche contrat..... S 2/2

BARÈME DE CORRECTION

L'organisation, l'installation, le nettoyage et l'évacuation du chantier.	/10
L'implantation de l'ouvrage.	/20
La construction des ossatures et la fixation du châssis de trappe.	/30
Le plaquage des parements, la construction et l'habillage des bords libres, la joue.	/80
Le traitement des joints, des cueillies, des angles et des trous de vis.	/20
<div style="border: 1px solid black; padding: 5px; display: inline-block;"> CEN... RÉSERVÉ À UN SERVICE </div>	
TOTAL DES POINTS :	/160
NOTE COEFFICIENTEE :	/160

CAP PLATRIER PLAQUISTE

Session 2010

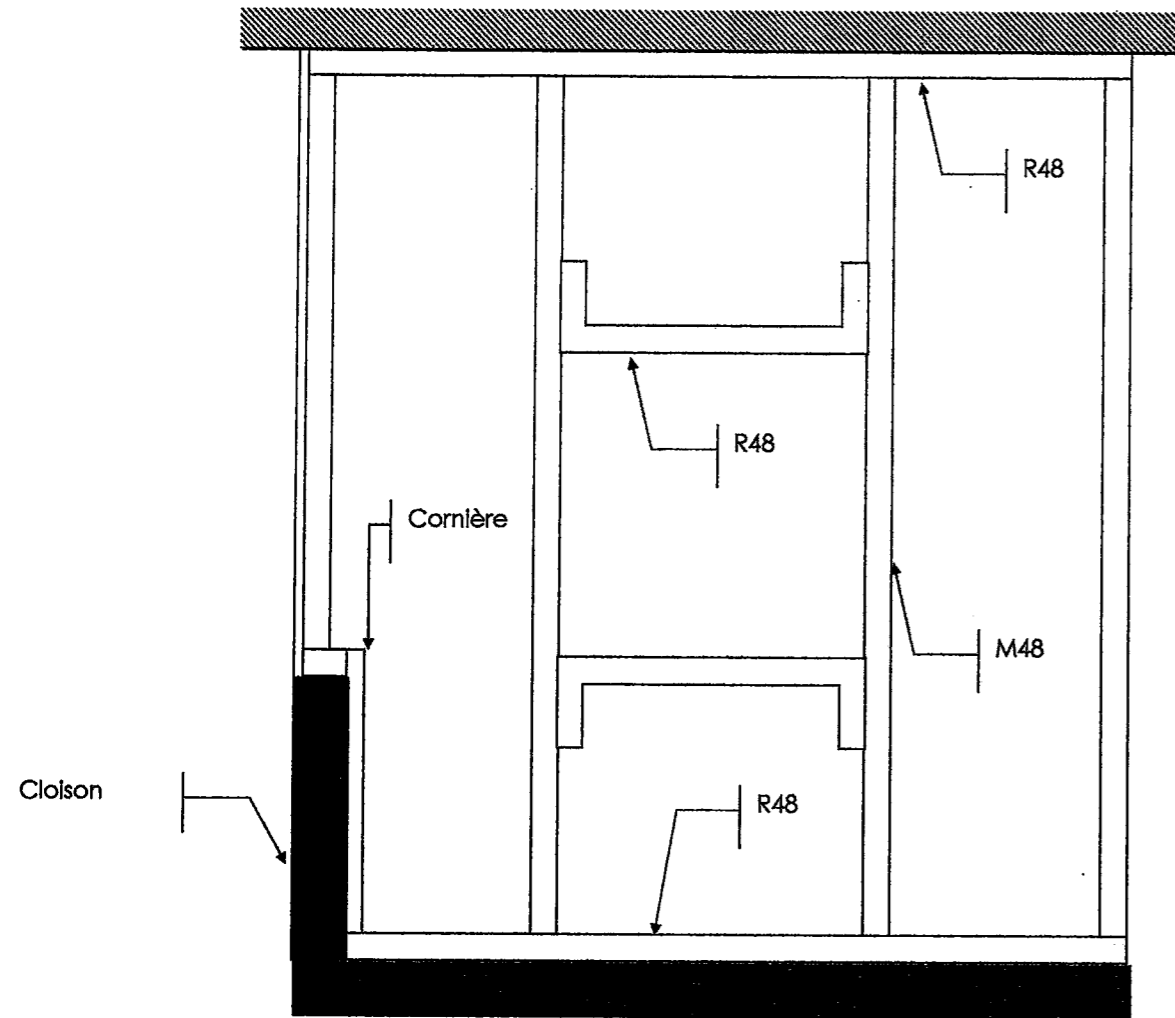
Sujet

EP2 - Réalisation d'ouvrages courants

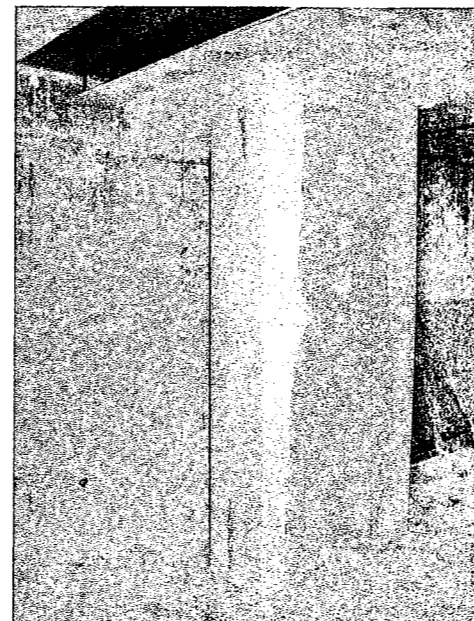
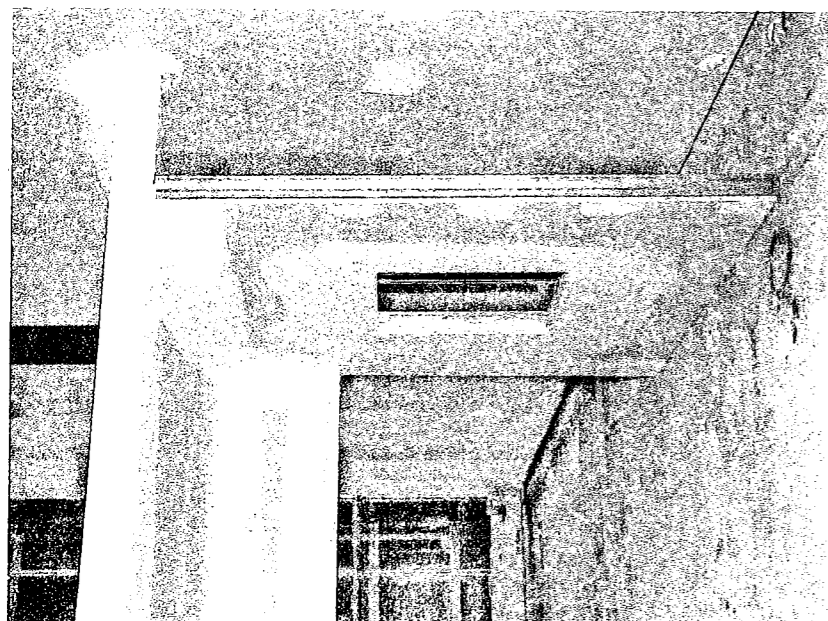
Durée épreuve : 14 h

S 1/2

Coefficient épreuve : 8



Vue de dessus du calepinage des ossatures du plafond



DEGAGEMENT

VUES ET DESCRIPTIF

L'ouvrage est constitué par assemblage de plaques de plâtre standards BA13 vissées sur une ossature en acier galvanisé d'une épaisseur de 48 mm.

La cloison comprend :

- l'habillage des épaisseurs,
- le traitement des joints, des arêtes, des cueillies et des trous de vis (redoublement effectué),
- une joue en partie haute de la baie libre.

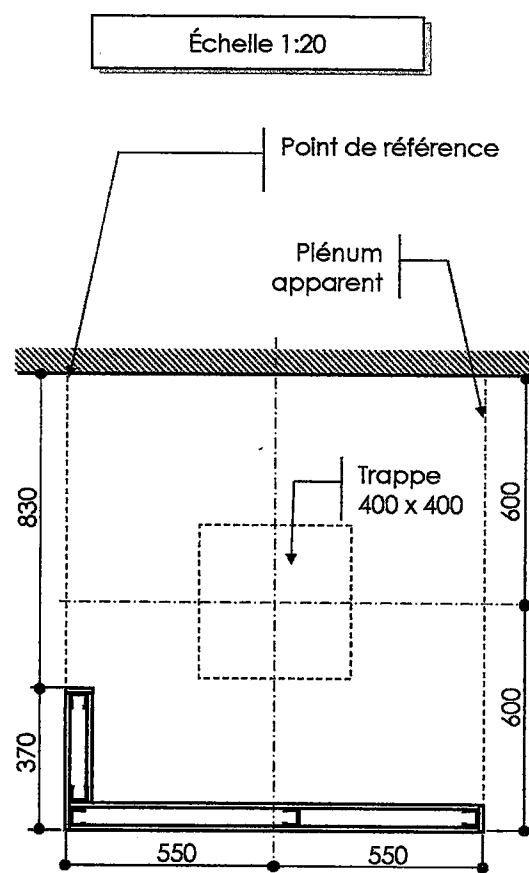
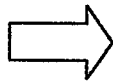
Le plafond comprend :

- une trappe de visite,
- le traitement des joints, des arêtes, des cueillies et des trous de vis (sans redoublement).

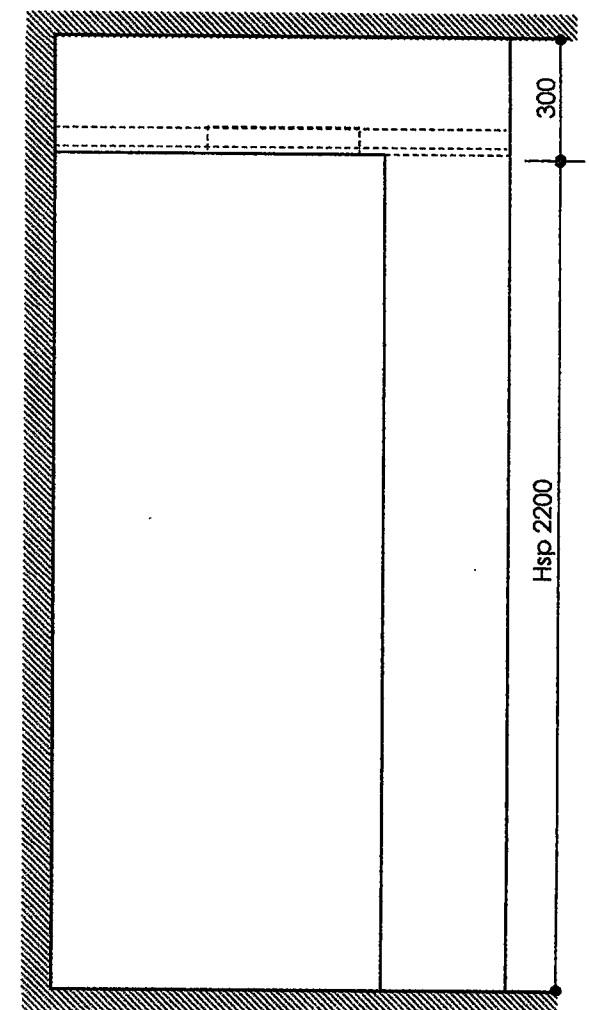
La liaison avec le sol est celle prévue pour une pièce sèche.

La hauteur de construction est celle de la hauteur sous plafond ($\geq 2,50$ m).

Vue de face



Vue en plan



Vue de face

FICHE CONTRAT

N° de candidat ou d'anonymat

Compétences évaluées	On donne	On demande	On exige	Barème
C3.1 - C3.15 Organiser, installer, nettoyer et évacuer le chantier	Le matériel nécessaire aux protections et au nettoyage.	L'observation des consignes liées : - au poste de travail, - aux matériels, - aux matériaux, - aux déchets.	Le poste de travail est propre et rangé. Les déchets sont laissés sur le poste de travail, triés et stockés. Les matériels sont ordonnés, à disposition, puis nettoyés après usage. Les méthodes de travail et les règles de sécurité sont respectées (utilisation des matériels, gestes et postures, protections individuelles)./10
C3.3 Implanter un ouvrage	Un point de référence. Des vues, des photographies, un descriptif et un calepinage des ossatures du plafond. Des carrelots, des vérins et des pinces.	L'implantation de l'ouvrage.	Le respect du point de référence, des cotes du plan (± 2 mm), de l'équerrage...../20
C3.4 - C3.9 Effectuer des travaux de préparation Construire en plaque de plâtre	Des vues, des photographies, un descriptif et un calepinage des ossatures du plafond. Des plaques de plâtre standards BA 13. Une plate-forme de travail. Un châssis de trappe. Des rails R48. Des montants M48. De la cornière. Des vis TF 212 x 25. Des vis TF 212 x 35. Une visseuse. Un soulève plaque à pied.	La construction des ossatures et la fixation du châssis de trappe. Le plaquage des parements, la construction et l'habillage des bords libres, la joue.	Le montage des éléments est conforme au DTU 25.41: - Rails (débit, fixation, positionnement, passage des angles), /10 - Montants (débit, positionnement, entraxe, aplomb, sertissage, passage des angles) /10 - Châssis de trappe (position des profilés) /10 Total/30 Pour l'ouvrage fini : - L'aplomb (tolérance 1 mm/1m) /10 - Le respect des cotes (tolérance ± 2 mm)..... /10 Pour les plaques de plâtre : - Des découpes nettes /10 - Un positionnement conforme (joints, jeu de 10 mm en pied) /10 - Une fixation correcte (nombre de vis, alignement, qualité du vissage)..... /10 Pour les bords libres et les angles : - Une construction conforme au DTU 25.41 /10 - La rectitude des arêtes /10 La planéité des parois (tolérance : flèche < 2 mm/2m ou 0,5 mm/20 cm)..... /10 Total/80/10/10/10/30/10/10/10/10/10/10/10/80
C3.12 Traiter les joints	De la bande armée. De la bande à joint. De l'enduit en poudre.	Le traitement des joints, des cueillies, des angles et des trous de vis.	Des renforts complètement noyés dans l'enduit. Des bandes continues, noyées et sans cloque. Une finition sans côte ni sardine. Total/20
<input type="checkbox"/> Postes à corriger en cours de réalisation (fiche à disposition des surveillants).				Total des points : /160