



SERVICES CULTURE ÉDITIONS
RESSOURCES POUR
L'ÉDUCATION NATIONALE

**Ce document a été numérisé par le CRDP de Paris pour la
Base Nationale des Sujets d'Examens de l'enseignement
professionnel**

Ce fichier numérique ne peut être reproduit, représenté, adapté ou traduit sans autorisation.

DANS CE CADRE

Académie :

Session :

Examen :

Série :

Spécialité/option :

Repère de l'épreuve :

Epreuve/sous épreuve :

NOM :

(en majuscule, suivi s'il y a lieu, du nom d'épouse)

Prénoms :

N° du candidat

Né(e) le :

(le numéro est celui qui figure sur la convocation ou liste d'appel)

Appréciation du correcteur

NE RIEN ÉCRIRE

Note :

Il est interdit aux candidats de signer leur composition ou d'y mettre un signe quelconque pouvant indiquer sa provenance.

1° ASSOCIATIONS :



1



2



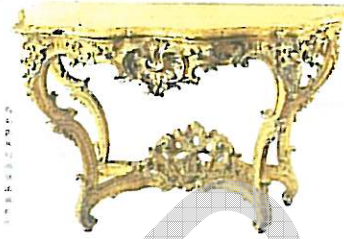
A



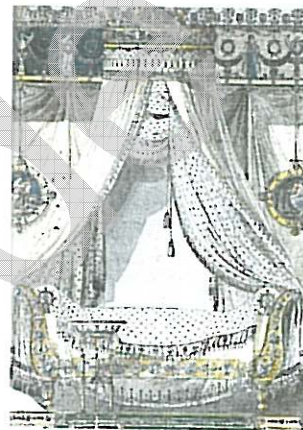
B



3



4



C



D



5



6



E



F



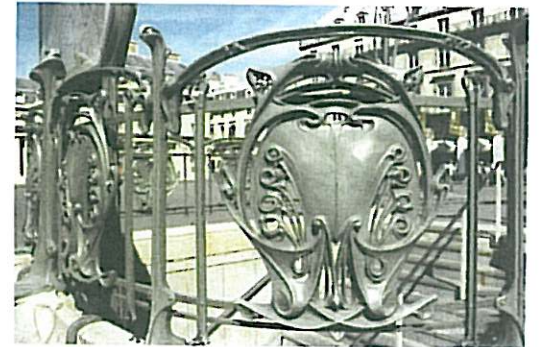
7



8



G



H

CAP ARTS DU BOIS OPTIONS A-B-C codes 5023430-5023431-50 23432

SUJET

SESSION 2010

DUREE : 1 H 30

COEF : 1

EPREUVE : HISTOIRE DES STYLES

PAGE : 1/4

NE RIEN ECRIRE DANS CE CADRE

a) D'après les photos de la page 1/4, associez aux meubles numérotés de 1 à 8 les éléments décoratifs référencés de A à H. Vous indiquerez aussi le style et le siècle correspondants à ces œuvres.

/8pts

Meuble	Élément décoratif	Style	Siècle
1			
2			
3			
4			
5			
6			
7			
8			

b) Quel est le nom des éléments décoratifs suivants (page 1/4) :

/1.5pts

- Élément A :
- Élément D :
- Élément E :

c) Quelles sont les sources d'inspiration du meuble n° 5 (page 1/4) ?

/1pt

NE RIEN ECRIRE DANS CE CADRE

d) Donnez 2 ornements utilisés à cette époque : /1 pt

-
-

e) Le meuble n°1 (page 1/4) est caractéristique de son style. La volonté du nouveau souverain et l'apparition d'une nouvelle bourgeoisie permet un essor particulier de l'art à cette époque.

- Quelles sont les sources d'inspirations de ce style ? /2pts

- Quels sont les ornements les plus employés à cette époque ? /2pts

- Citez 2 ébénistes et un peintre de cette période : /1.5 pts

Ebénistes :

Peintre :

NE RIEN ECRIRE DANS CE CADRE

2° LE STYLE CHARLES X :



Table de nuit (somno)



Fauteuil



Dessus de table

Les trois meubles ci-dessus sont représentatifs du style CHARLES X.

/2pts

a) Expliquez les grands principes de la réalisation des marqueteries de cette époque :

- Principe de découpe et matériaux utilisés :

- Sources d'inspiration ornementale :

b) Quelle est la différence entre les marqueteries CHARLES X et les marqueteries LOUIS PHILIPPE ?

/1pt

CAP ARTS DU BOIS OPTIONS A-B-C codes 5023430-5023431-50 23432

SUJET	SESSION 2010	DUREE : 1 H 30	COEF : 1
EPREUVE : HISTOIRE DES STYLES			PAGE : 4/4