



SERVICES CULTURE ÉDITIONS  
RESSOURCES POUR  
L'ÉDUCATION NATIONALE

**Ce document a été numérisé par le CRDP de Paris pour la  
Base Nationale des Sujets d'Examens de l'enseignement  
professionnel**

Ce fichier numérique ne peut être reproduit, représenté, adapté ou traduit sans autorisation.

# BAREME ET FICHE D'ÉVALUATION

## Technologie de spécialité

Candidat n° : \_\_\_\_\_  
 Questionnaire n° : \_\_\_\_\_

Nom des membres du jury : \_\_\_\_\_  
 \_\_\_\_\_  
 \_\_\_\_\_

**PM:** Pas de Maîtrise  
**MP:** Maîtrisé en autonomie Partielle  
**MS:** Maîtrise Sans autonomie  
**MA:** Maîtrisé en Autonomie

**Expression orale : 5 pts**

Observation :

PM	MS	MP	MA	Note
1	2	3,5	5	

**Réponses au questionnaire : 10 pts**

Observation :

PM	MS	MP	MA	Note
2	4	7	10	

**Justification et exactitude des choix**

**Techniques : 5 pts**

Observation :

PM	MS	MP	MA	Note
1	2	3,5	5	

**NOTE : /20**

**SUJET**

Préparation

**C.A.P. Arts du bois Option B Tourneur - code 50 23431**

Epreuve: **Orale (Technologie de Spécialité)**

Coef. : 1

*Au cours de l'entretien le jury notera les points suivants :*

Thèmes abordés :

Questions supplémentaires posées :

Session: 2010

1doc / candidat :

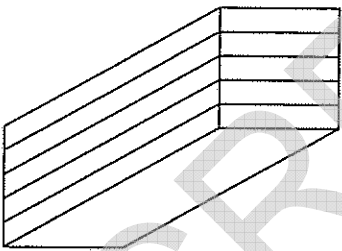
Durée: 20 min

Page : 2 / 4

Épreuve : ORALE	Question N°1	Coef : 1	Page 3/14
C.A.P. Arts du bois Option B, Tourneur sur bois – code 50 23431		Durée : 0h20	
Sujet		Technologie de spécialité	
		Session 2010	

2°) Expliquer en quelques mots la différence entre un tournage « entre pointes » et un tournage « en l'air » ?

- a) Dans quelle planche d'un débit en plot allez-vous prendre le bois ?
- b) Quelle épaisseur serait-il souhaitable d'employer ?
- c) Quelle colle utiliserez-vous ? Justifier votre réponse



Pour réaliser cette pièce il vous est conseillé de procéder à un collage en cinq parties



1°) Vous avez à réaliser le tournage d'une colonne centrale de table au diamètre maximum de 250 mm.

Page 4/14	Coef : 1	Question N°2	Epreuve : ORALE
Durée : 0h20	C.A.P. Arts du bois Option B, Tourneur sur bois – code 50 23431		
Session 2010	Technologie de spécialité		<b>SUJET</b>

CRDP de Paris

- 1°) Quelle est l'importance et le but du séchage du bois ?
- 2°) Qu'appelle t'on travailler à contre-fil ? (Aidez vous d'un schéma)
- 3°) Peut-on tourner du bois vert, si oui quels sont les avantages et les inconvénients ?
- 2°) Citez les outils employés pour exécuter le creusage dans le cadre d'un tournage manuel.

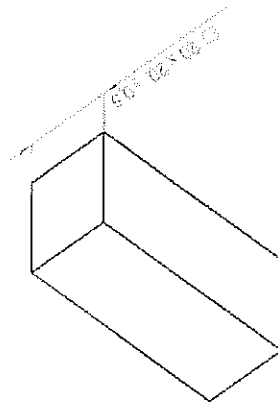
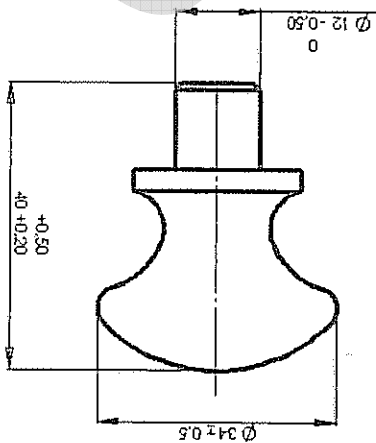
Épreuve : ORALE	Question N°3	Coef : 1	Page 5/14
C.A.P. Arts du bois Option B, Tourneur sur bois – code 50 23431		Durée : 0h20	
Sujet		Technologie de spécialité	
		Session 2010	

CRDP de Paris

- 1°) Quelles précautions faut il prendre avant et pendant l'affûtage d'un outil « à la volée » ?
- 2°) Quels sont les différents accessoires permettant de nettoyer le chant de la meule ?
- 3°) Citez les appareils de mesures utilisés pour réaliser le contrôle :
- a) des longueurs ?
  - b) des diamètres ?
  - c) de l'épaisseur des parois d'une pièce creusée ?
  - d) des profondeurs ?

Page 6/14	Coef : 1	Question N°4	Epreuve : ORALE
Durée : 0h20	C.A.P. Arts du bois Option B, Tourneur sur bois – code 50 23431		
Session 2010	Technologie de spécialité		SUJET

- 2°) Citez les caractéristiques externes (visible à l'œil nu) d'une meule ?
- 3°) Citez et dessinez les moules simples de base employées pour profiler les pièces tournées ?



- 1°) Expliquer ce que signifient les inscriptions :
- a) appliquées pour le bouton de tiroir ci-contre ?
- b) exigées sur la pièce ci-dessous ?

Épreuve : ORALE		Question N°5	Coef : 1	Page 7/14
C.A.P. Arts du bois Option B, Tourneur sur bois – code 50 23431		Durée : 0h20		
SUJET		Technologie de spécialité		
Session 2010				

CRDP de Paris

1°) Quels sont les accessoires de tour qui nous permettent d'effectuer le tournage « en l'air » ?

2°) Pour un tournage « en l'air », expliquer le choix des accessoires de fixation ?

3°) Quelles méthodes pouvez-vous mettre en oeuvre pour effectuer le mortilage des outils ?

Page 8/14	Coef: 1	Question N°6	Epreuve : ORALE
Durée : 0h20	C.A.P. Arts du bois Option B, Tourneur sur bois – code 50 23431		
Session 2010	Technologie de spécialité		SUJET

CRDP de Paris

1°) Comment réalisez-vous le séchage d'une coupe tournée en bois vert ?  
 Explicitiez votre procédure ainsi que les précautions à prendre.

2°) Citez et dessinez les moules simples de base employées pour profiler les pièces  
 tournées ?

3°) Quelles caractéristiques d'affûtage préconisez vous pour :  
 a) la gouge à profiler ?  
 b) Le bédane ?  
 c) La plane ovale ?



Épreuve : ORALE	Question N°7	Coef : 1	Page 9/14
C.A.P. Arts du bois Option B, Tourneur sur bois – code 50 23431			Durée : 0h20
SUJET		Technologie de spécialité	
		Session 2010	

CRDP de Paris

1°) Citez chronologiquement les différentes phases de travail et les produits employés, qui vous permettent d'obtenir une finition cirée de bonne qualité sur un pied de lampe en frêne olivier, sachant qu'il est souhaitable de conserver sa couleur naturelle ?

2°) Quels outils employez-vous en tournage « en l'air » pour réaliser le décolletage :

a) d'un verre ?

b) d'un bol ?

Épreuve : ORALE	Question N°8	Coef : 1	Page 10/14
C.A.P. Arts du bois Option B, Tourneur sur bois – code 50 23431		Durée : 0h20	
Sujet		Technologie de spécialité	
		Session 2010	

CRDP de Paris

1°) Les outils de tournage sont maintenus en état de coupe en pratiquant l'affûtage, pour réaliser cette phase, deux opérations sont nécessaires. Citez les et expliquez ces pratiques en nommant les matériels employés ainsi que les précautions à prendre.

2°) Quels sont les critères qui permettent au tourneur de choisir les bois à tourner pour réaliser :  
a) Un balustre d'escalier ?  
b) Un saladier ?  
c) Un cendrier ?  
Pour chaque objet donnez un exemple de bois employé.

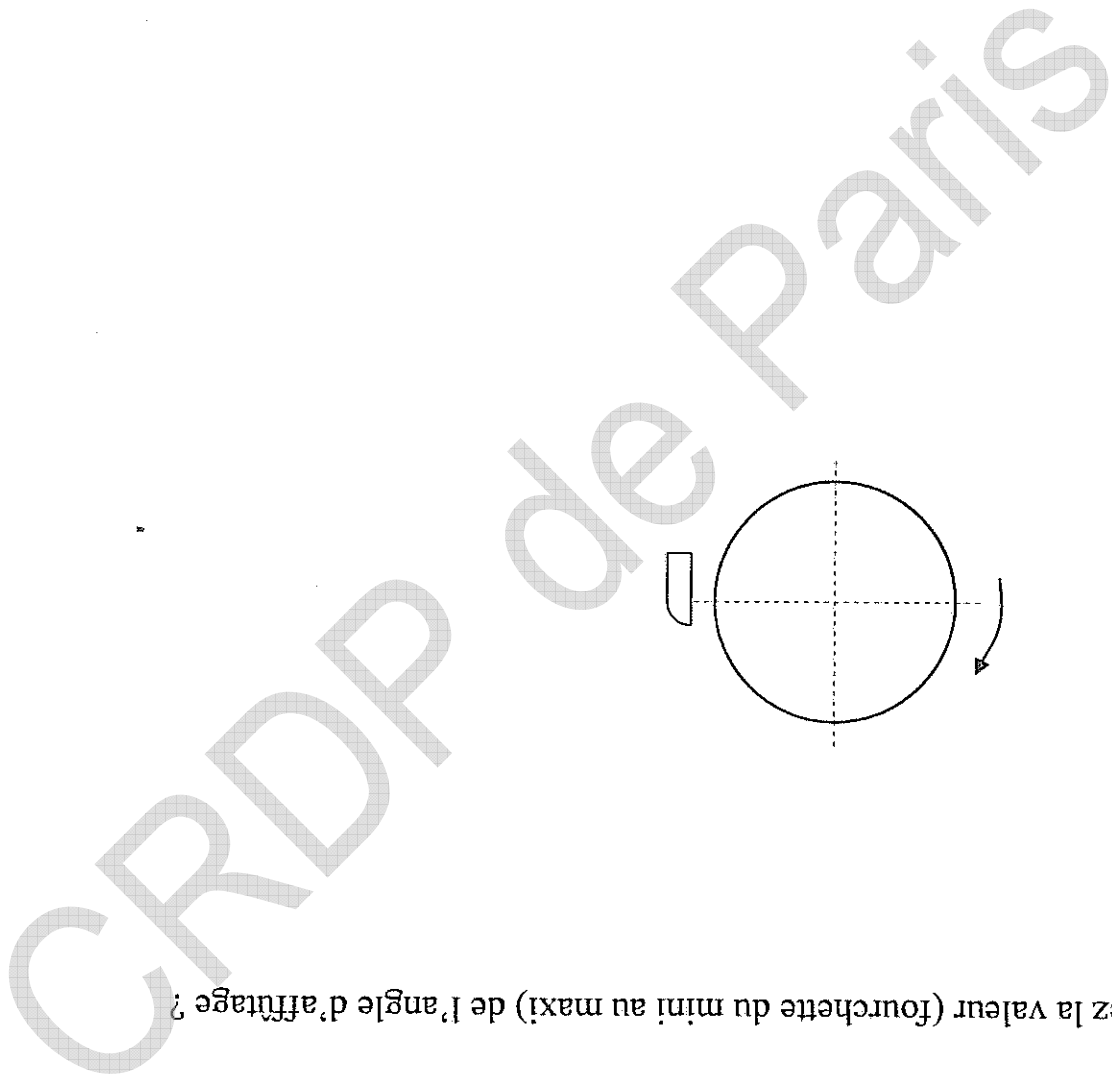
Page 11/14	Coef : 1	Question N°9	Epreuve : ORALE
Durée : 0h20	C.A.P. Arts du bois Option B, Tourneur sur bois – code 50 23431		
Session 2010	Technologie de spécialité		<b>SUJET</b>

- 1°) Donnez la finition la mieux adaptée pour les pièces ci-dessous et justifiez vos réponses.
- Un saladier en olivier ?
  - Un totem exposé à l'extérieur ?
  - Une boîte décorative ?
  - Une sellette porte-plante ?
  - Des coquetiers ?
  - Un pied de lampe contemporaine ?

- 2°) Quels sont les outils les mieux adaptés pour réaliser sur un tour les difficultés suivantes :
- Percage axial de  $\varnothing 10$  et de longueur 500 mm ?
  - Creusage  $\varnothing 350$  et 80 mm de profondeur d'une coupe à travers fil ?
  - Décolletage d'un verre à anneaux prisonniers ?

- 3°) Qu'est-ce qu'une mouleure composée, citez en quelques exemples ?

Page 12/14	Coef : 1	Question N°10	Epreuve : ORALE
Durée : 0h20	C.A.P. Arts du bois Option B, Tourneur sur bois – code 50 23431		
Session 2010	Technologie de spécialité		<b>SUJET</b>



- 1°) Sur la vue en coupe de la pièce esquissée ci-dessous, placer en position de travail un bédane sur la planche, en tenant compte de la position du support d'outil. Le bédane doit être placé pour permettre une coupe optimale du bois.
- 2°) A partir du schéma ci-dessous, tracez, délimitez et placez les angles caractéristiques du bédane en position de travail sur une feuille de brouillon.
- 3°) Donnez la valeur (fourchette du mini au maxi) de l'angle d'affûtage ?

Épreuve : ORALE	Question N°11	Coef : 1	Page 13/14
C.A.P. Arts du bois Option B, Tourneur sur bois – code 50 23431			Durée : 0h20
Sujet		Technologie de spécialité	
		Session 2010	

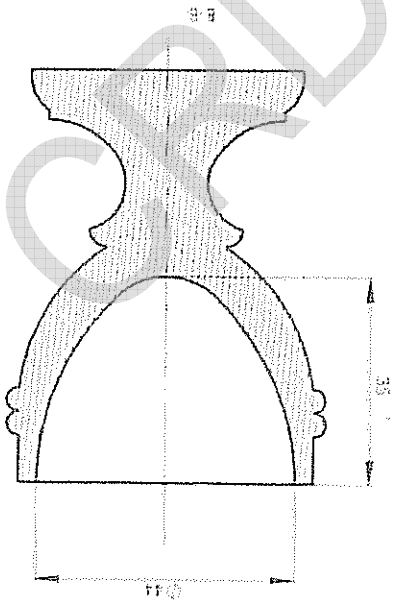
CRDP de Paris

- 2°) Quelles caractéristiques d'affûtage préconisez vous pour :
- a) la gouge d'ébauche ?
  - b) le tronçoir ?
  - c) La plane ovale ?

Donnez quelques exemples concrets et justifiez ces choix.

1°) Les altérations et défauts des bois sont systématiquement éliminés dans le cadre de tournage industriel et paradoxalement, ils sont conservés et exploités pour le tournage d'art.

Épreuve : ORALE	Question N°12	Coef : 1	Page 14/14
C.A.P. Arts du bois Option B, Tourneur sur bois – code 50 23431			Durée : 0h20
Sujet		Technologie de spécialité	
		Session 2010	



- 1°) Expliquez chronologiquement les différentes étapes de fabrication du coquetier représenté ci-contre.
- 2°) Si vous devez employer une mèche plate de forme pour réaliser le perçage, quelles seraient la forme et les caractéristiques d'affûtage de cet outil ?