



SERVICES CULTURE ÉDITIONS  
RESSOURCES POUR  
L'ÉDUCATION NATIONALE

**Ce document a été numérisé par le CRDP de Paris pour la  
Base Nationale des Sujets d'Examens de l'enseignement  
professionnel**

Ce fichier numérique ne peut être reproduit, représenté, adapté ou traduit sans autorisation.

Ce sujet comporte 4 pages numérotées de 1/4 à 4/4

### PRESENTATION DU SUJET

Une chaîne de restaurants luxueux, soucieuse d'assortir à sa carte son mobilier, vous propose de réaliser en marqueterie le décor d'une série de petites tables circulaires inspiré de la flore et de la faune sous-marine. Pour vous guider, une illustration vous est présentée ci-contre.

### TRAVAIL DEMANDE

Après lecture et analyse du dessin (page 2/4), vous réaliserez ce motif de marqueterie (15 copies du dessin page 3/4) d'après la légende des essences figurant sur la feuille 2/4.

Vous devez réaliser l'ombrage (mise en volume) en respectant l'esprit de l'artiste, sur le tracé du dessin en page 4/4 et le rendre aux examinateurs pour évaluation.

La technique de découpage imposée est le procédé « élément par élément ».

La technique d'ombrage sera exécutée au sable chaud.

**Attention : le fond ne sera pas ombré.**

La marqueterie sera rendu colée sur une cale tendue, ni mastiquée, ni poncée.

La dimension de la marqueterie sera de 240 mm de diamètre.

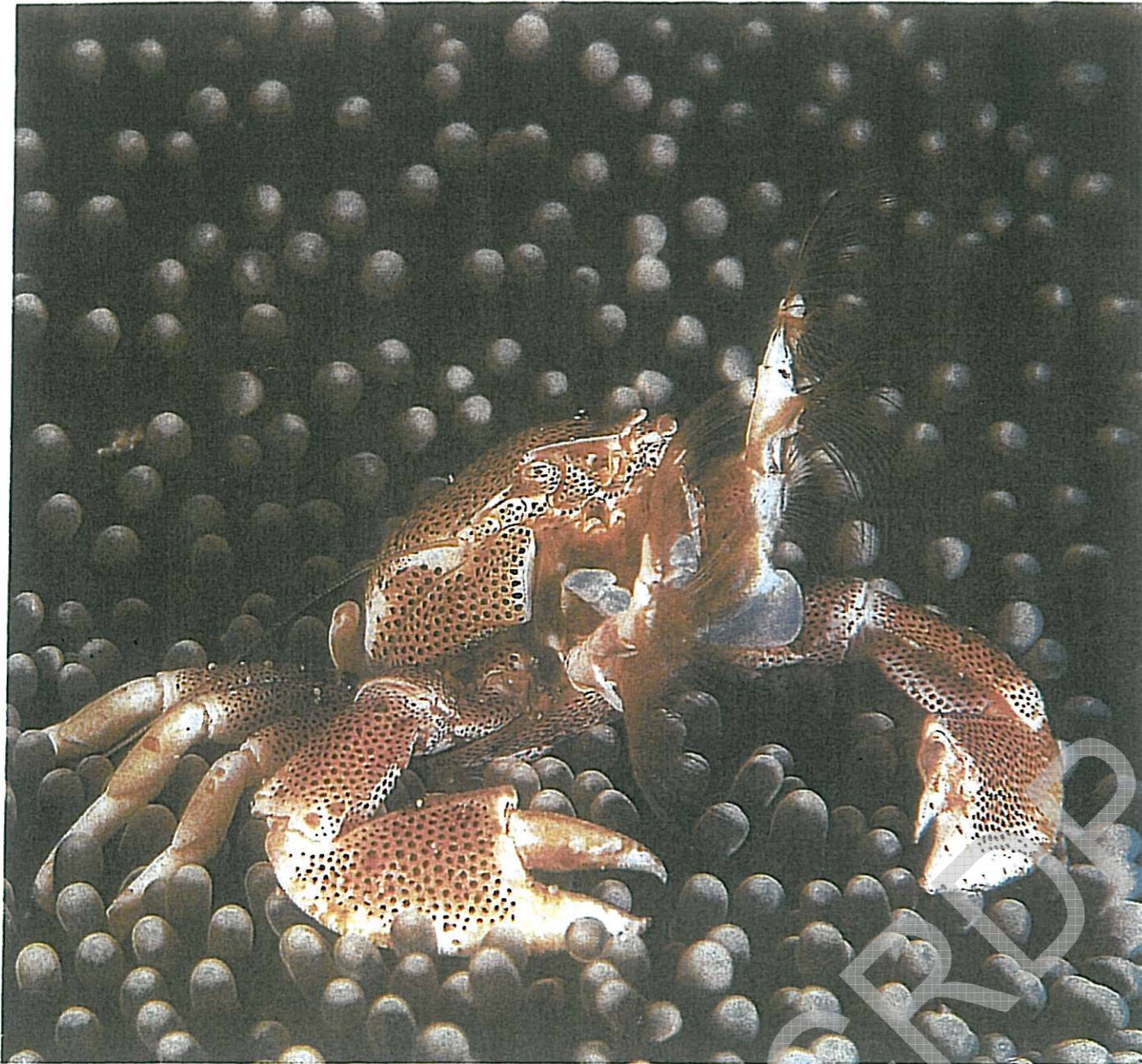
### CRITERES DE NOTATION

Découpe - précision (le jointage des pièces)  
- régularité des courbes

Ombrage - respect du positionnement (par rapport au dessin du candidat)  
- régularité des ombrages et des dégradés

Incrustation - bon positionnement des pièces  
- pièces cassées ou écrasées

Présentation - respect de la légende  
- nettoyage de la marqueterie



CAP ARTS DU BOIS option C : MARQUETEUR code 50 23432

SUJET	SESSION 2010	DUREE : 24H00	COEF : 10
EPREUVE : EXECUTION D'UN OUVRAGE DE MARQUETERIE			PAGE : 1/4



**LEGENDE DES ESSENCES**

- |                              |                                     |
|------------------------------|-------------------------------------|
| 1. Sycomore teint bleu clair | 6. Poirier clair                    |
| 2. Sycomore teint vert       | 7. Poirier foncé                    |
| 3. Sycomore naturel          | 8. Poirier noirci                   |
| 4. Noyer clair               | 9. Fond : sycamore teint bleu foncé |
| 5. Noyer foncé               |                                     |

CAP ARTS DU BOIS option C : MARQUETEUR code 50 23432	
SUJET	SESSION 2010
EPREUVE : EXECUTION D'UN OUVRAGE DE MARQUETERIE	
	DUREE : 24H00
	COEF : 10
	PAGE : 2/4



CAP ARTS DU BOIS option C : MARQUETEUR code 50 23432

SUJET

SESSION 2010

DUREE : 24H00

COEF : 10

EPREUVE : EXECUTION D'UN OUVRAGE DE MARQUETERIE

PAGE : 3/4



CAP ARTS DU BOIS option C : MARQUETEUR code 50 23432

SUJET

SESSION 2010

DUREE : 24H00

COEF : 10

EPREUVE : EXECUTION D'UN OUVRAGE DE MARQUETERIE

PAGE : 3/4



CAP ARTS DU BOIS option C : MARQUETEUR code 50 23432

SUJET

SESSION 2010

DUREE : 24H00

COEF : 10

EPREUVE : EXECUTION D'UN OUVRAGE DE MARQUETERIE

PAGE : 3/4



CAP ARTS DU BOIS option C : MARQUETEUR code 50 23432

SUJET

SESSION 2010

DUREE : 24H00

COEF : 10

EPREUVE : EXECUTION D'UN OUVRAGE DE MARQUETERIE

PAGE : 3/4



CAP ARTS DU BOIS option C : MARQUETEUR code 50 23432

SUJET

SESSION 2010

DUREE : 24H00

COEF : 10

EPREUVE : EXECUTION D'UN OUVRAGE DE MARQUETERIE

PAGE : 3/4





CAP ARTS DU BOIS option C : MARQUETEUR code 50 23432

SUJET

SESSION 2010

DUREE : 24H00

COEF : 10

EPREUVE : EXECUTION D'UN OUVRAGE DE MARQUETERIE

PAGE : 3/4



CAP ARTS DU BOIS option C : MARQUETEUR code 50 23432

SUJET	SESSION 2010	DUREE : 24H00	COEF : 10
EPREUVE : EXECUTION D'UN OUVRAGE DE MARQUETERIE			PAGE : 3/4



CAP ARTS DU BOIS option C : MARQUETEUR code 50 23432

SUJET

SESSION 2010

DUREE : 24H00

COEF : 10

EPREUVE : EXECUTION D'UN OUVRAGE DE MARQUETERIE

PAGE : 3/4



CAP ARTS DU BOIS option C : MARQUETEUR code 50 23432

SUJET

SESSION 2010

DUREE : 24H00

COEF : 10

EPREUVE : EXECUTION D'UN OUVRAGE DE MARQUETERIE

PAGE : 3/4



CAP ARTS DU BOIS option C : MARQUETEUR code 50 23432

SUJET

SESSION 2010

DUREE : 24H00

COEF : 10

EPREUVE : EXECUTION D'UN OUVRAGE DE MARQUETERIE

PAGE : 3/4



CAP ARTS DU BOIS option C : MARQUETEUR code 50 23432

SUJET

SESSION 2010

DUREE : 24H00

COEF : 10

EPREUVE : EXECUTION D'UN OUVRAGE DE MARQUETERIE

PAGE : 3/4



CAP ARTS DU BOIS option C : MARQUETEUR code 50 23432

SUJET

SESSION 2010

DUREE : 24H00

COEF : 10

EPREUVE : EXECUTION D'UN OUVRAGE DE MARQUETERIE

PAGE : 3/4



CAP ARTS DU BOIS option C : MARQUETEUR code 50 23432

SUJET

SESSION 2010

DUREE : 24H00

COEF : 10

EPREUVE : EXECUTION D'UN OUVRAGE DE MARQUETERIE

PAGE : 3/4





CAP ARTS DU BOIS option C : MARQUETEUR code 50 23432

SUJET

SESSION 2010

DUREE : 24H00

COEF : 10

EPREUVE : EXECUTION D'UN OUVRAGE DE MARQUETERIE

PAGE : 3/4



CAP ARTS DU BOIS option C : MARQUETEUR code 50 23432

SUJET

SESSION 2010

DURÉE : 24H00

COEF : 10

EPREUVE : EXECUTION D'UN OUVRAGE DE MARQUETERIE

PAGE : 3/4



CAP ARTS DU BOIS option C : MARQUETEUR code : 50 23432

SUJET

SESSION 2010

DUREE : 24H00

COEF : 10

EPREUVE : EXECUTION D'UN OUVRAGE DE MARQUETERIE

PAGE : 4/4