



SERVICES CULTURE ÉDITIONS
RESSOURCES POUR
L'ÉDUCATION NATIONALE

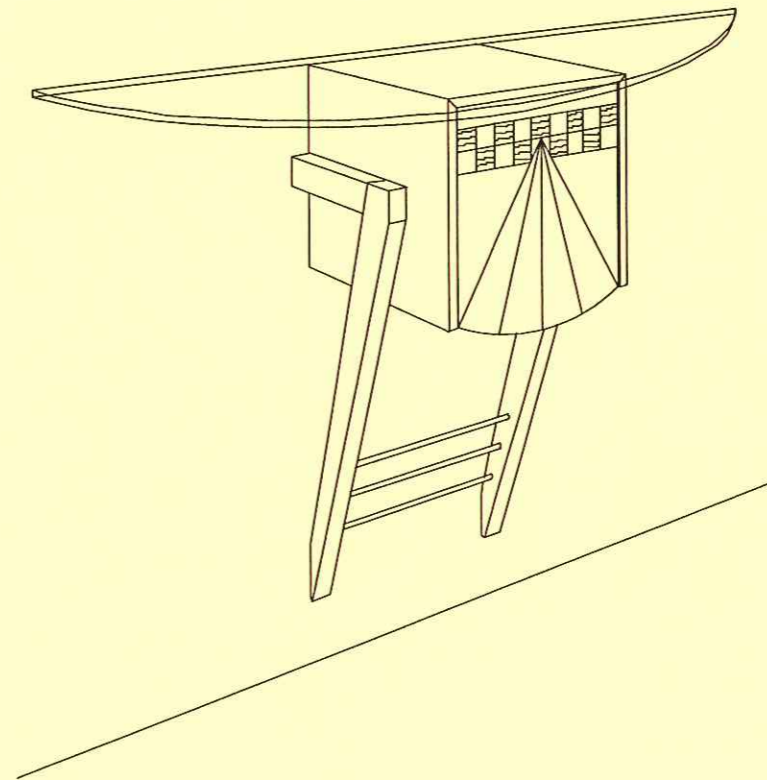
**Ce document a été numérisé par le CRDP de Caen pour la
Base Nationale des Sujets d'Examens de l'enseignement
professionnel**

CAP Ebéniste

EP1 c. Technologie
Unité UP1 – ponctuelle écrite

DOSSIER TECHNIQUE

Console vide poche

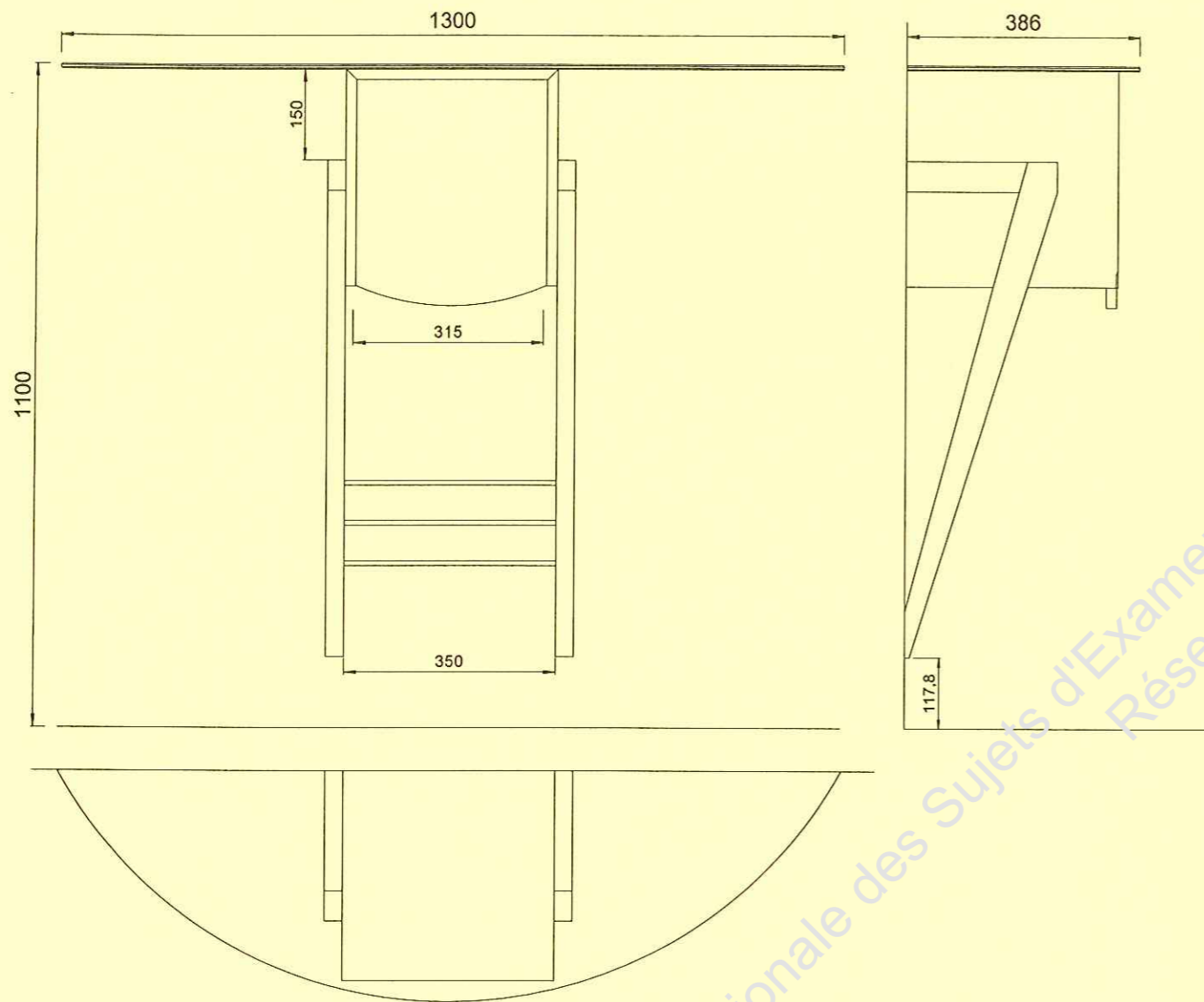


Sommaire

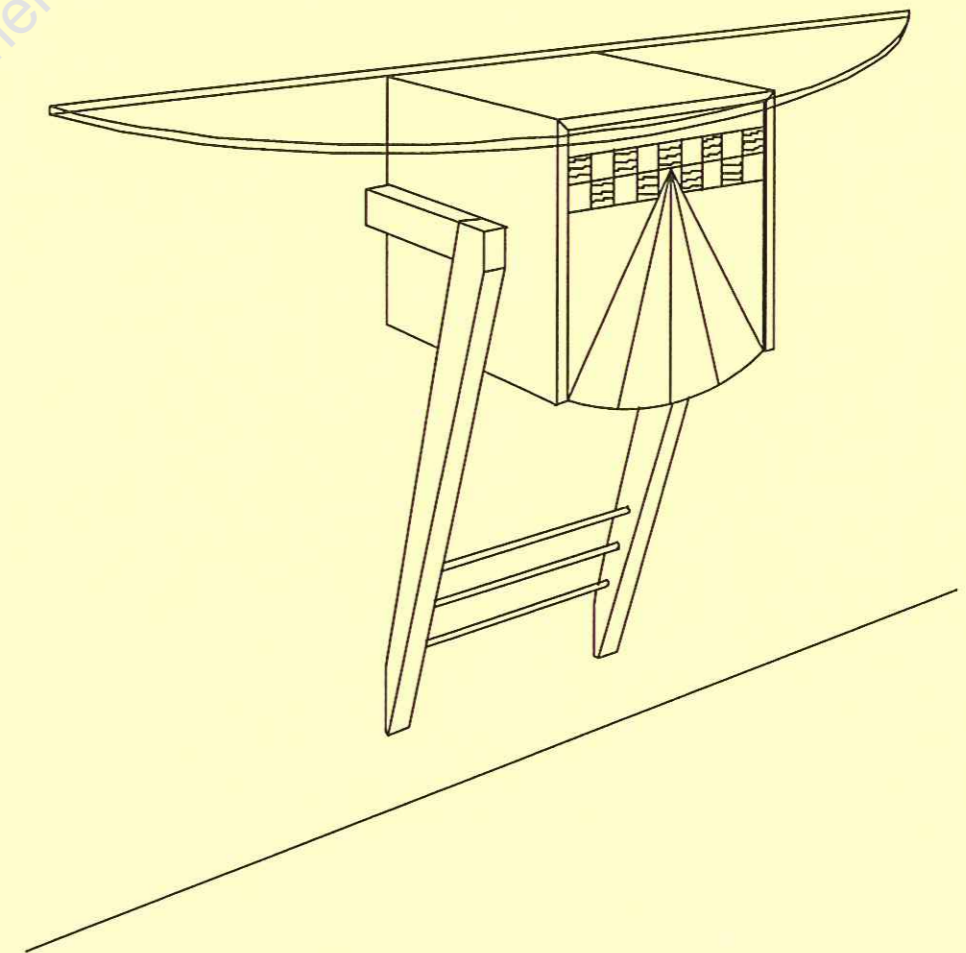
DT 2 / 3	- Dessin d'ensemble - Perspective
DT 3 / 3	- Dessin de sous-ensemble de l'abattant - Dessin de sous-ensemble du tiroir

	Session	2010	Facultatif : code	01LH08
Examen et spécialité				
CAP Ebéniste				
Intitulé de l'épreuve				
EP1-c TECHNOLOGIE				
Type	Facultatif : date et heure	Durée	Coefficient	N° de page / total
DOSSIER TECHNIQUE		1H30	4	1 / 3

DESSIN D'ENSEMBLE

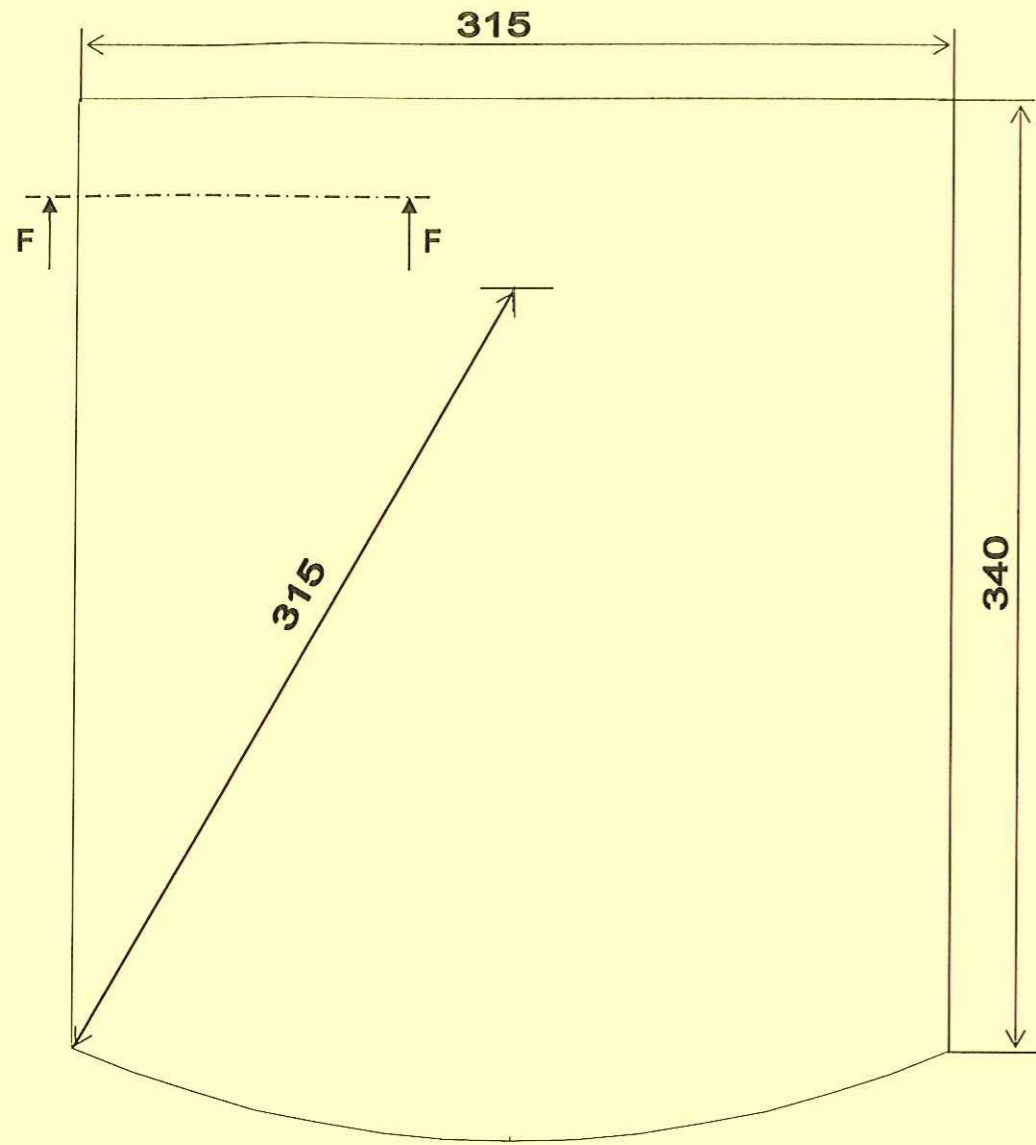


PERSPECTIVE

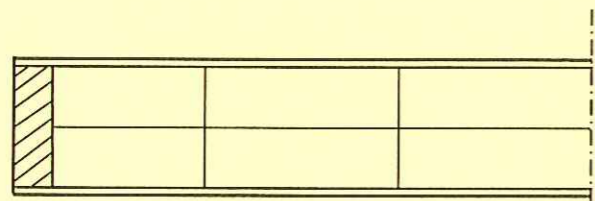


Base Nationale des Sujets d'Examens de l'Enseignement Professionnel
Réseau Scérén

DESSIN DE SOUS-ENSEMBLE DE L'ABATTANT



Vue de face
Abattant



F - F

DESSIN DE SOUS-ENSEMBLE DU TIROIR

