



SERVICES CULTURE ÉDITIONS
RESSOURCES POUR
L'ÉDUCATION NATIONALE

**Ce document a été numérisé par le CRDP de Lille pour la
Base Nationale des Sujets d'Examens de l'enseignement professionnel**

Ce fichier numérique ne peut être reproduit, représenté, adapté ou traduit sans autorisation.

Certificat d'Aptitude Professionnelle

Menuisier Installateur

Epreuve EP1

« Analyse d'une situation professionnelle »

DOSSIER RESSOURCES

COMPOSITION DU DOSSIER	PAGES
Plans	2 - 7/19
Extraits D.T.U.	8 - 9/19
Extraits C.C.T.P.	10 - 15/19
Fiches techniques	16 - 19/19

Examen et spécialité : CAP MENUISIER INSTALLATEUR				
Intitulé de l'épreuve : EP1 : Analyse d'une situation professionnelle				
Type :	Date et heure	Durée :	Coefficient :	N° de page / total
Dossier ressources		3 Heures	4	1/19

CONSTRUCTION DE 2 LOGEMENTS NEUFS
 COMMUNE DE CAUPENNE
 Lieu dit "Las Prades"

Léon QUARIBOUX Architecte d.p.l.g.
 238, Avenue Paul Alexandre 40230 St Vincent de Tyrosse

D.C.E.
 PLAN DE MASSE

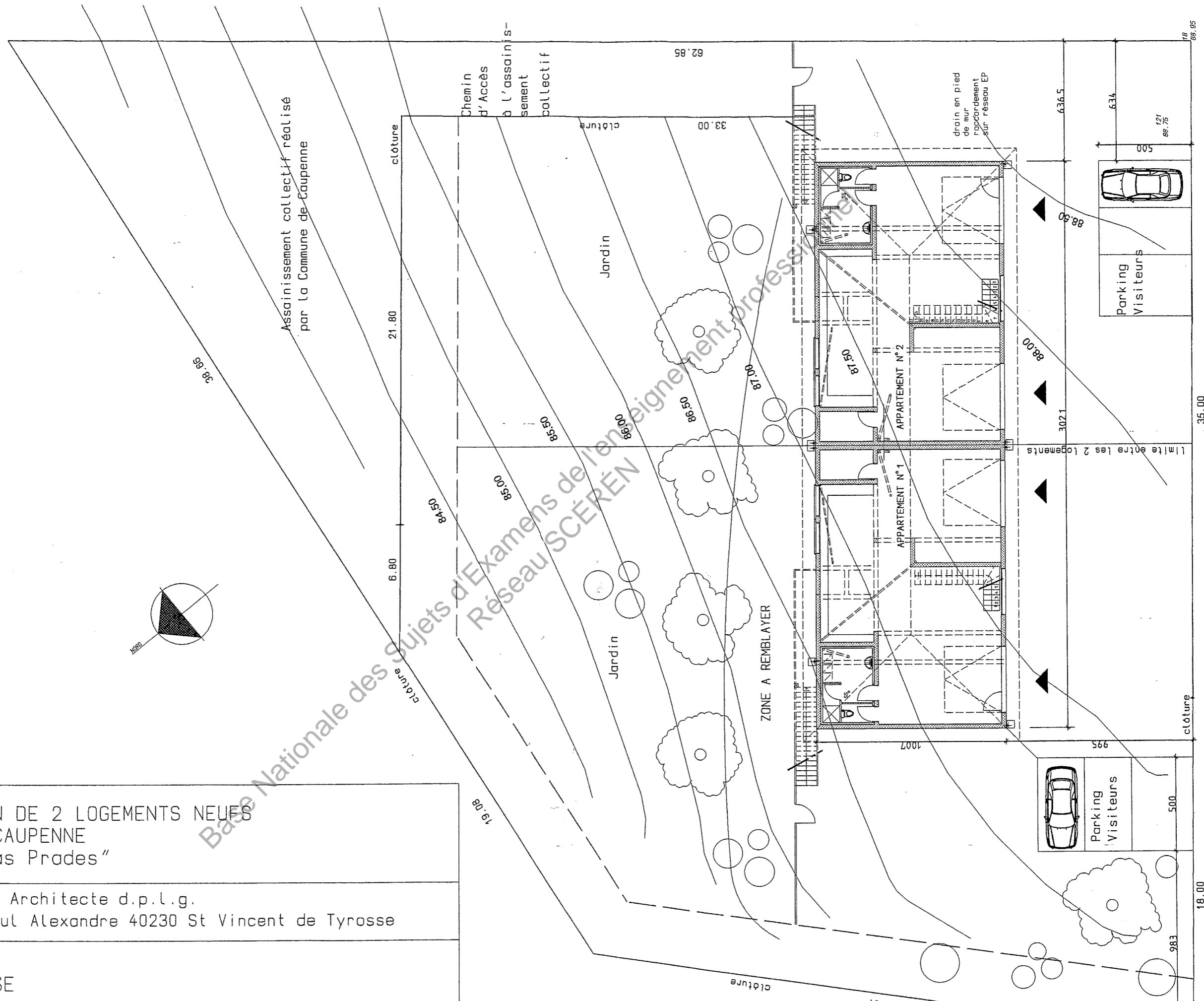
Phase: DCE Archi

Echelle: 1/200

PLAN
 N° 1

Date: Mars 2008

Modification: le

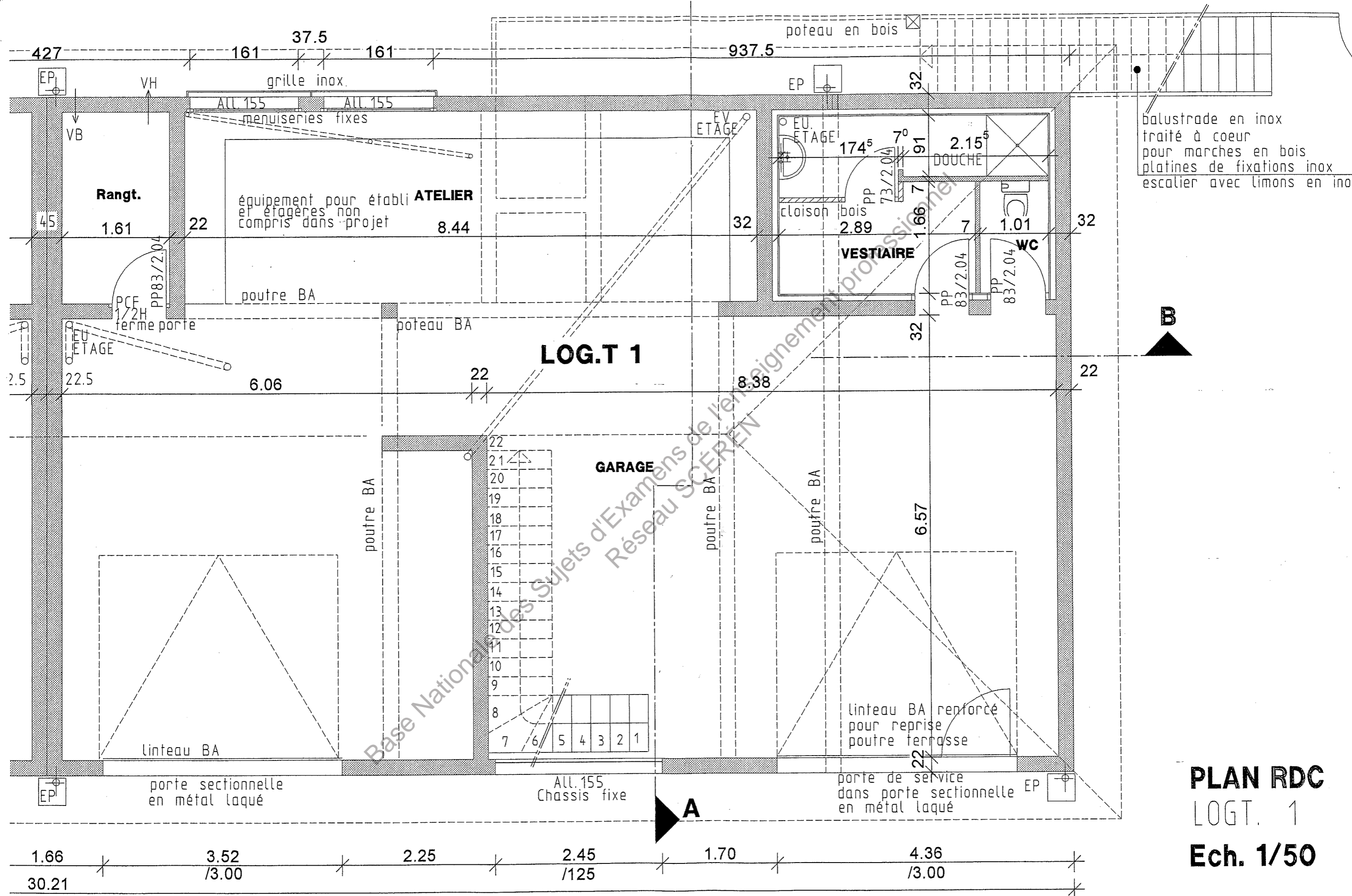


CAP MENUISIER INSTALLATEUR

EP1 : Analyse d'une situation professionnelle / Dossier ressources

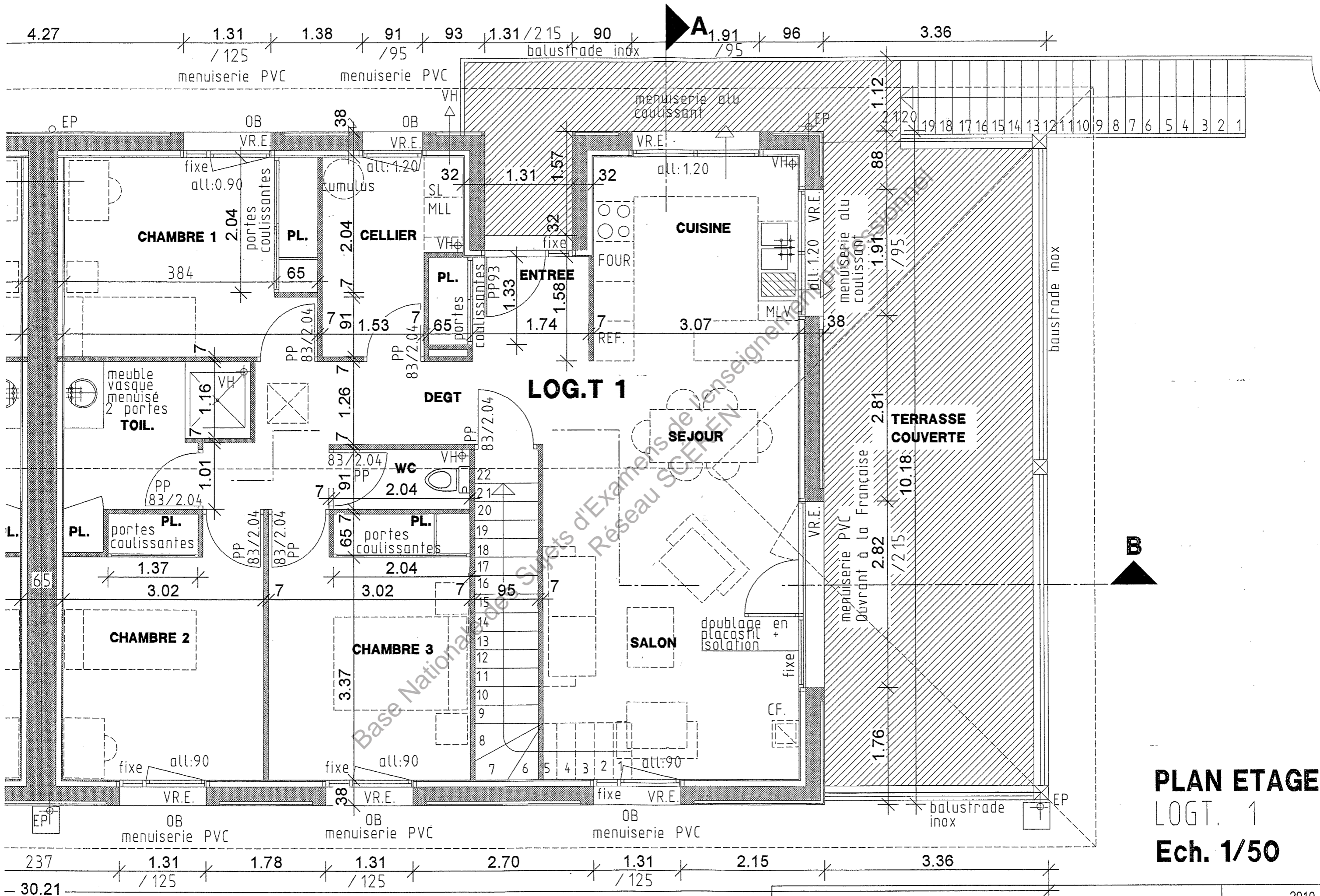
Session 2010

2/19



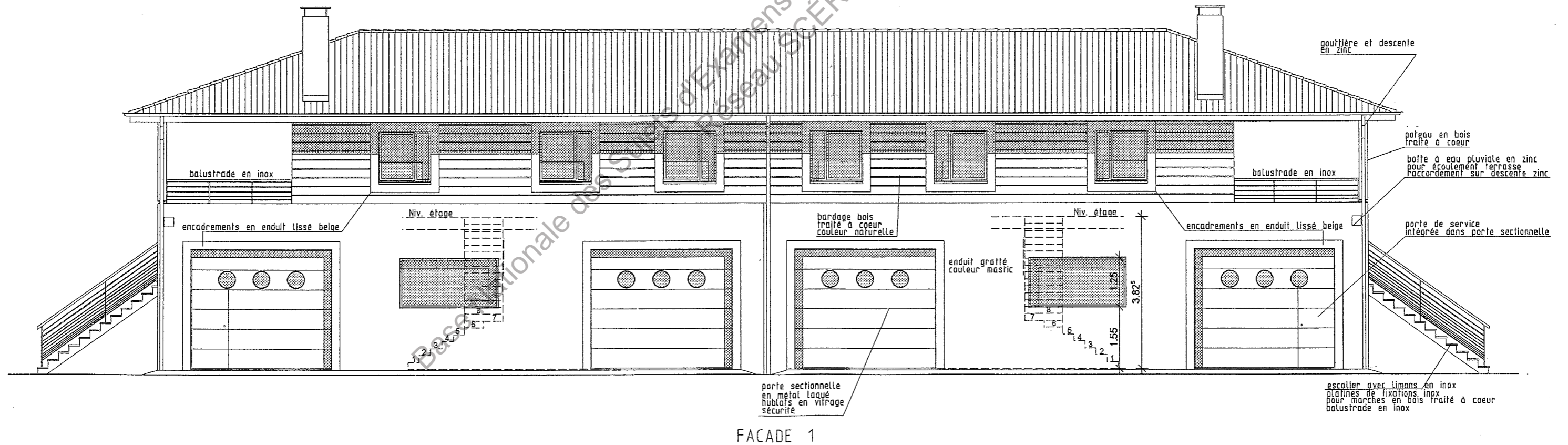
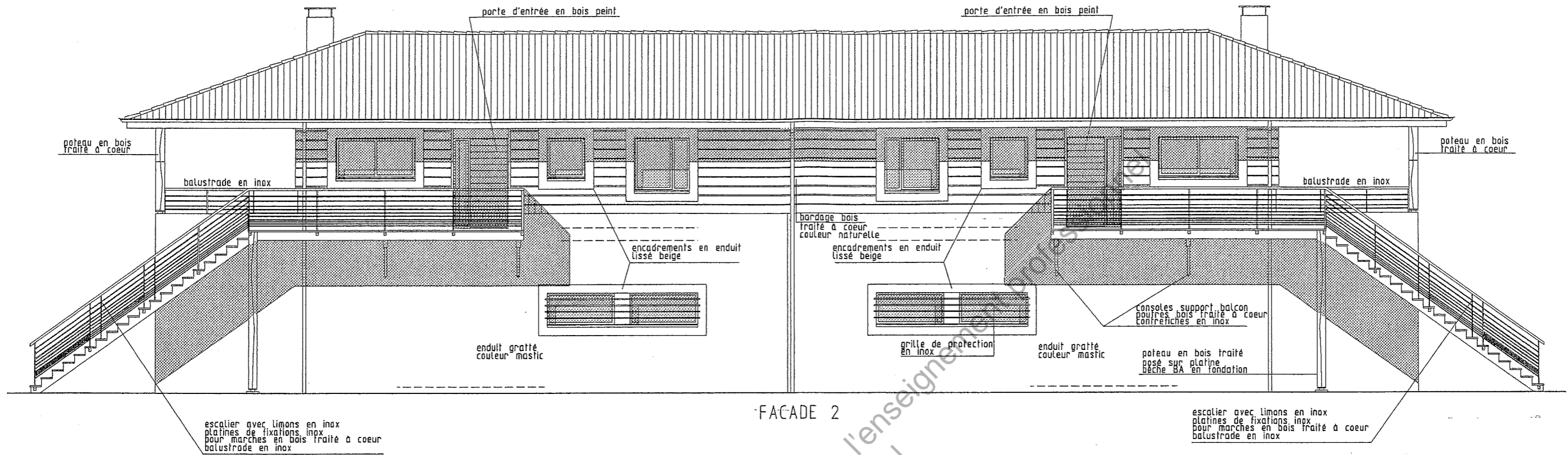
PLAN RDC
LOGT. 1
Ech. 1/50

Créé dans une version "Etudiants" des programmes Nemetschek



PLAN ETAGE
LOGT. 1
Ech. 1/50

CAP MENUISIER INSTALLATEUR	Session 2010
EP1 : Analyse d'une situation professionnelle / Dossier ressources	4/19



FACADES LATÉRALES

PLANS DCE. N° 3

Echelle: 1/100