



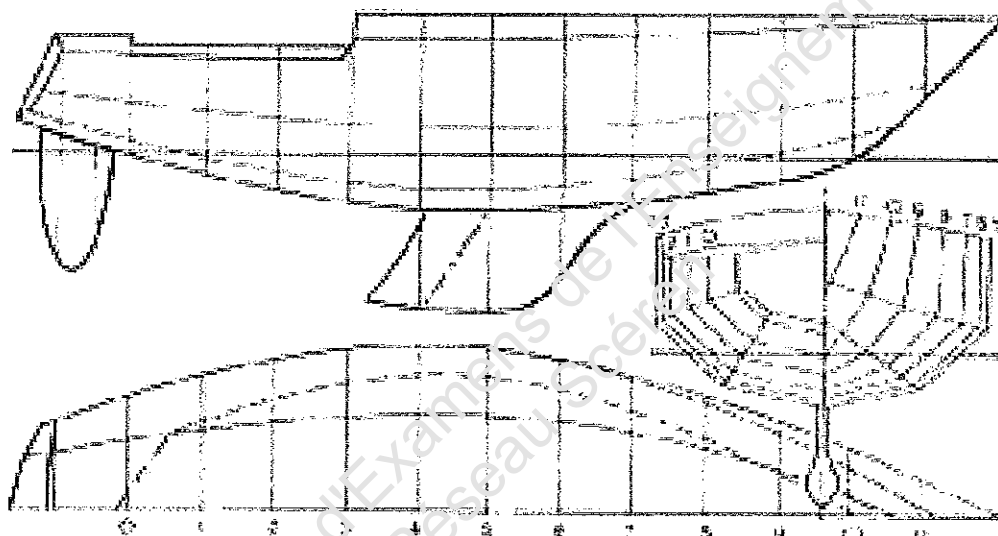
SERVICES CULTURE ÉDITIONS
RESSOURCES POUR
L'ÉDUCATION NATIONALE

**Ce document a été numérisé par le CRDP de Caen pour la
Base Nationale des Sujets d'Examens de l'enseignement
professionnel**

EP3 Réalisation d'un tracé

Unité UP3 - ponctuelle pratique

DOSSIER SUJET



Ce dossier comprend 4 documents :

- Page de garde page 1 / 4
- Mise en situation – Fiche contrat page 2 / 4
- Mise en page de l'épure sur la feuille de CP page 3 / 4
- Tableau de cotes hors-bordé. page 4 / 4

	Session	Facultatif : code		
	2010	06EG08		
Examen et spécialité				
CAP Charpentier de marine				
Intitulé de l'épreuve				
EP3 Réalisation d'un tracé				
Type	Facultatif : date et heure	Durée	Coefficient	N° de page / total
DOSSIER SUJET		7 h 00	4	1 / 4

Mise en Situation

Thème : Voilier à bouchains vifs de 6,50 m.

Il s'agit de refaire le tableau arrière de cette unité.

Le travail demandé permettra de définir les contours du tableau en vraie grandeur.

Fiche Contrat EP3

ON DONNE	ON DEMANDE	ON EXIGE	BARÈME
<ul style="list-style-type: none"> - Une page de garde (page 1 / 4). - Une fiche mise en situation et contrat (page 2 / 4). - Une feuille précisant la mise en place de l'épure sur le panneau (page 3 / 4). - Une feuille tableau de cotes hors bordé (page 4 / 4). 	<p>1 - Tracer l'épure de la partie arrière du voilier à l'échelle 1:1 extérieur bordé, selon la mise en place de la page 3 / 4 et le tableau de cotes hors bordé de la page 4 / 4.</p> <ul style="list-style-type: none"> - Tracer sur les 3 vues les sections : transversales, longitudinales et horizontales, les lignes de bouchains, le livet et la désignation des lignes tracées. 	<ul style="list-style-type: none"> - Un respect de la mise en place de l'épure. - Une précision du quadrillage (+/- 0,5 mm). - le respect du code couleur. - Un respect du tableau de cotes (+/- 0,5 mm). - Une bonne venue de chaque courbe tracée. 	<p>Question 1</p> <p>... / 60 pts</p>
<ul style="list-style-type: none"> - Un panneau d'épure en CP ou médium de format 3100 x 1530, épaisseur 8 mm. - Le matériel de dessin destiné au tracé de l'épure. 	<p>2 - Tracer par rabattements, le contour de la face arrière et avant du tableau. (épaisseur du tableau 40 mm)</p> <ul style="list-style-type: none"> - Devront apparaître les contours du tableau faces AR et AV, ainsi qu'une section d'équerrage par bordé. 	<ul style="list-style-type: none"> - La correspondance des points (donnés et obtenus) dans les différentes vues. - Que toutes les possibilités d'acquisition de points soient exploitées pour tracer le contour du tableau rabattu. 	<p>Question 2</p> <p>... / 40 pts</p>

Total : ... / 100 pts

Note : ... / 20

CAP Charpentier de marine	Rappel codage 06EG08
EP3 Réalisation d'un tracé	2 / 4

Mise en place de l'épure

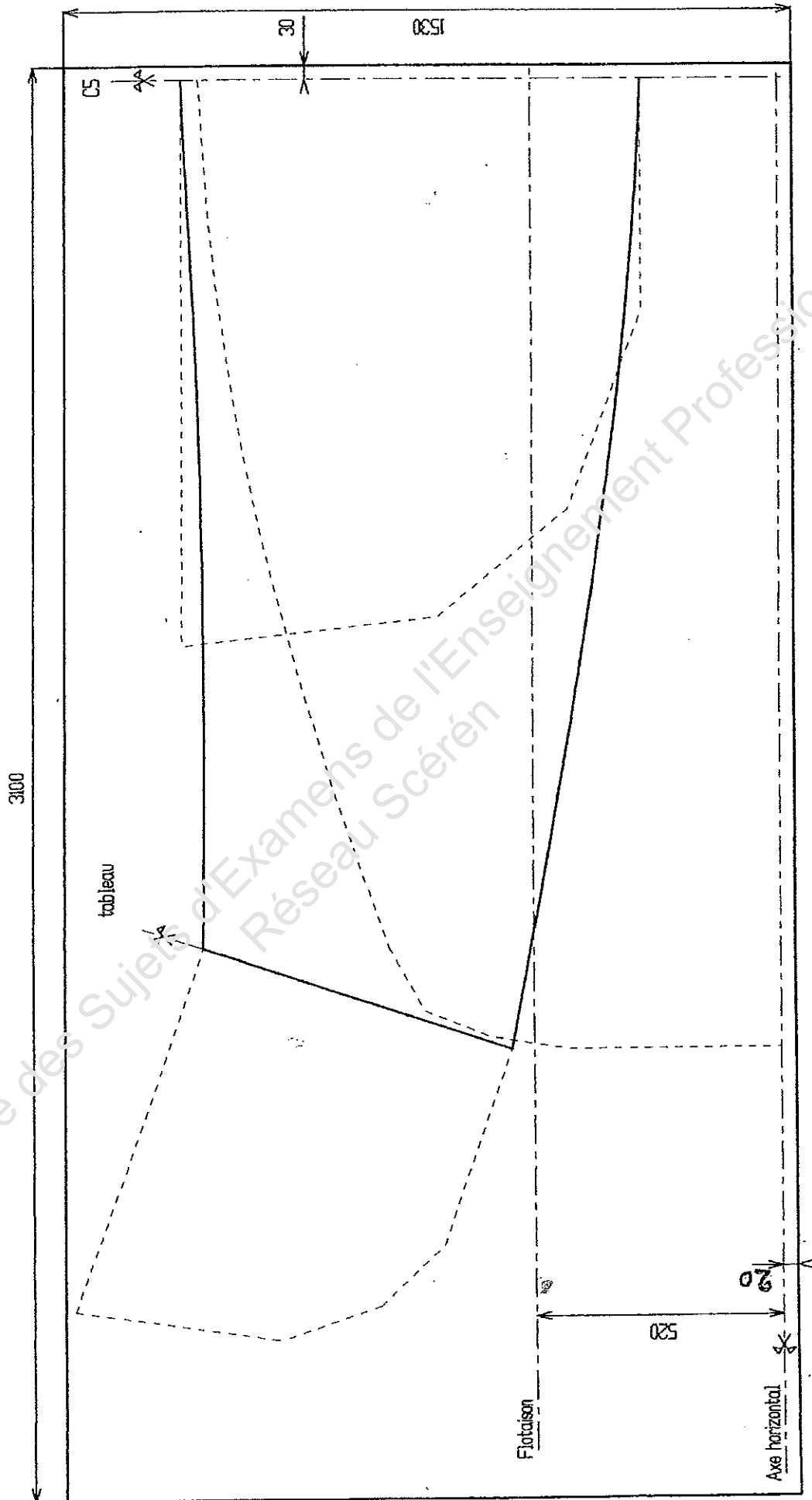


Tableau de cotes hors bordé ech 1 :1

Ecartements des couples : distances à C5

C7	C6	C5
790	350	0

Tableau inversé : distances à C5

livet	Bouchain 3 (base tableau)
1880	2100

	Elévations , hauteurs sur flottaison			
	tableau	C7	C6	C5
Livet	694	701	720	737
Bouchain 1	293	218	204	200
Bouchain 2	129	-24	-58	-74
Bouchain 3	48	-165	-209	-229
Profil inférieure axial	48	-165	-209	-229

Position des lignes d'eau	Demi-ouvertures			
	tableau	C7	C6	C5
Livet	825	1132	1195	1221
Bouchain 1	750	1083	1142	1162
Bouchain 2	615	901	932	930
Bouchain 3	449	508	502	499

Code couleur pour le tracé de l'épure :

- Lignes de bouchain en rouge.
- Sections transversales (couples) en noir.
- Tous les autres traits en noir.

Les cotes présentes dans le devis de tracé sont en mm.