



SERVICES CULTURE ÉDITIONS
RESSOURCES POUR
L'ÉDUCATION NATIONALE

Ce document a été numérisé par le CRDP de Nancy pour la
Base Nationale des Sujets d'Examens de l'enseignement professionnel

Ce fichier numérique ne peut être reproduit, représenté, adapté ou traduit sans autorisation.

réseau SCÉREN

DANS CE CADRE	Académie :	Session :
	Examen :	Série :
	Spécialité/option :	Repère de l'épreuve :
	Epreuve/sous épreuve :	
	NOM :	
	<small>(en majuscule, suivi s'il y a lieu, du nom d'épouse)</small>	
Prénoms :	n° du candidat	
Né(e) le :		
		<small>(le numéro est celui qui figure sur la convocation ou liste d'appel)</small>

NE RIEN ECRIRE

Partie Arts appliqués

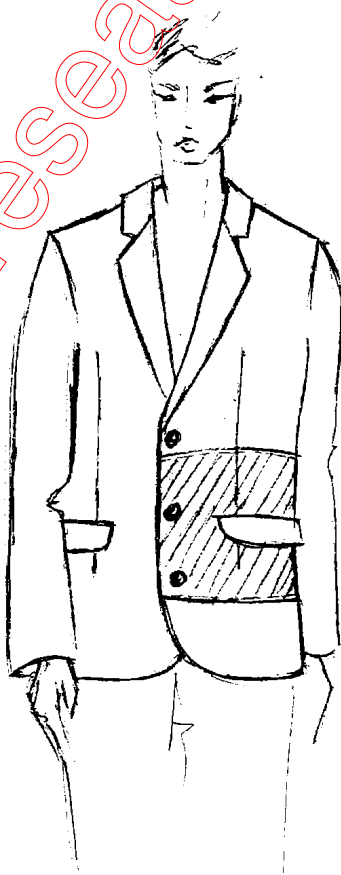
Temps conseillé : 2 heures

Partie 1

Vous devez faire une déclinaison de la veste Colorado en jouant sur l'emplacement des découpes. Proposez sur les croquis, trois recherches différentes d'emplacement de découpes (pouvant être multiples, situés sur plusieurs parties de la veste ...) mais toujours en gardant une asymétrie.

Partie 2

- Choisissez une de vos recherches.
- Sélectionnez deux tissus différents qui peuvent être utilisés droit fil, en contresens, en biais.
- Proposez une possibilité d'utilisation de ces deux tissus, mettant en évidence vos découpes, sur votre recherche.
- Présentez votre création sur la base donnée, en couleurs.



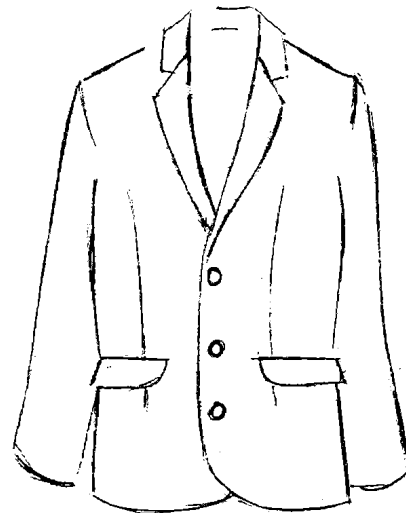
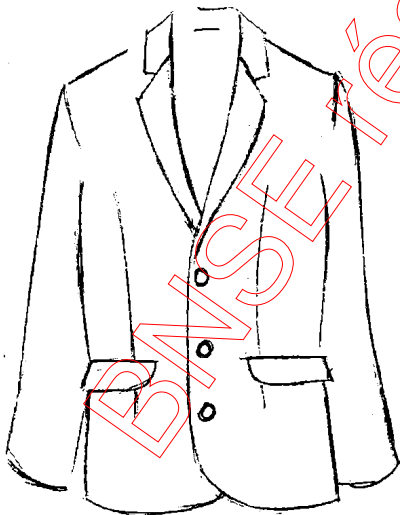
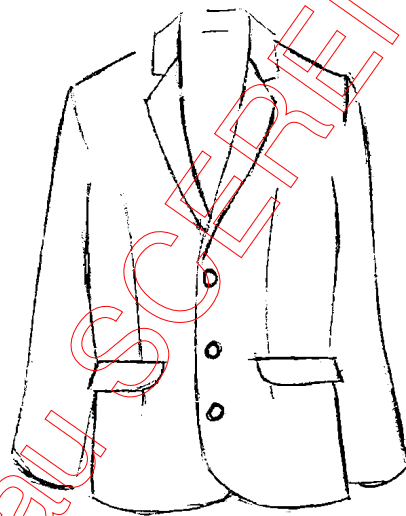
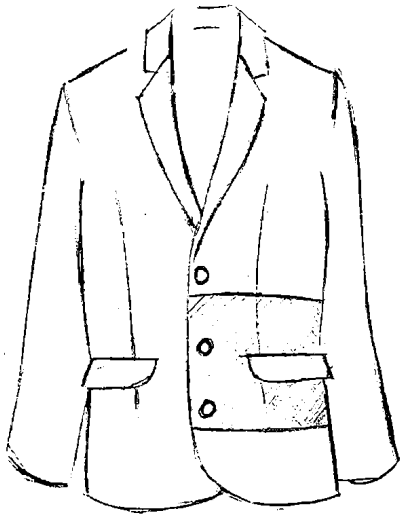
CRITÈRES D'ÉVALUATION

- Respect de la demande.
- Intérêt des recherches.
- Utilisation judicieuse des tissus.
- Qualité graphique.

NE RIEN ECRIRE DANS CETTE PARTIE

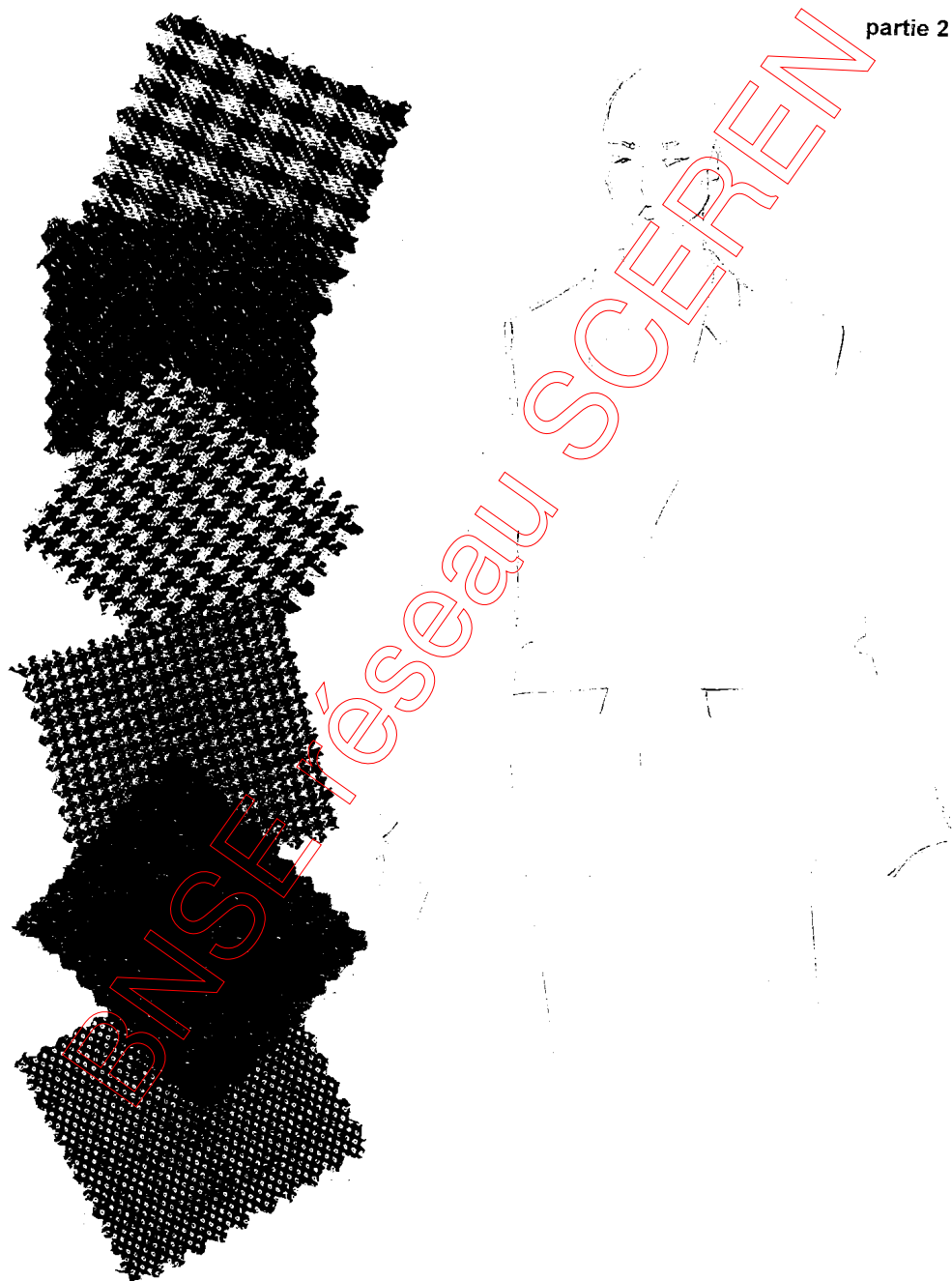
Veste Colorado

partie1



NE RIEN ECRIRE DANS CETTE PARTIE

Sélectionnez deux tissus :



CAP TAILLEUR HOMME			
EP1 MISE AU POINT D'UN MODÈLE, PRÉPARATION D'UNE FABRICATION		SUJET	Page 3/8
Durée : 7 heures	Code : 500 24 233	Coefficient : 6	

NE RIEN ECRIRE DANS CETTE PARTIE

Veston « COLORADO »

Temps conseillé : 5 heures

Cette épreuve comporte deux dossiers ;

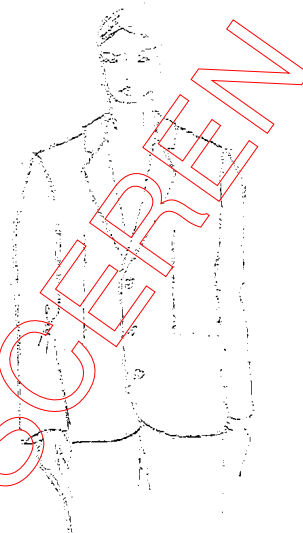
1^{er} dossier :

Préparation du travail :

- Croquis côtés : devant et poche : page 6/8.
- Solutions technologiques page 6/8.
- Base devant sur planche page 7/8.
- Feuilles de papier de coupe blanc(2).
- Feuille de papier calque A4 (1).

2^{ème} dossier :

- Technologie : **page 8/8 à rendre avec la coupe.**
- Indiquer les lignes sur devant veston.
- Indiquer règles de sécurité au poste de travail.
- Nommer les poches.



Compétences évaluées et barème

Capacités	Compétences	Critères d'évaluation
C 1 S'informer	C 1.1 Collecter les données de la demande.	Décodage croquis côté, transformation devant...
C 2 Traiter et proposer	C 2.1 Proposer un choix technologique et esthétique. C 2.3 Proposer un plan de travail.	Le choix de la solution retenue est judicieux. Les poches sont nommées. Construction du patronnage du devant : - Identification coupe, montage, découpage des éléments. - Consignes concernant la sécurité.

L'ensemble du travail sera évalué sur 15 pts conformément à la réglementation.

NE RIEN ECRIRE DANS CETTE PARTIE

Vous devez réaliser pour un client la confection de la veste « **COLORADO** », **qualité boutique**.

Descriptif :

- Veston droit de forme classique cintré par une pince à la taille.
- Découpe horizontale à la taille sur devant gauche.
- Revers à crans ouverts, col tailleur.
- 3 boutons.
- Dos droit sans fente.
- Manche tailleur avec vraie fausse ouverture, 3 boutons.
- Veston entièrement doublé.

Travail demandé :

1) Réaliser la transformation du devant gauche suivant le **croquis côté** page 6/8.

- Découpe horizontale à la taille

Votre client souhaite des poches plaquées
Trois solutions technologiques vous sont proposées pour la réalisation.

- 2) Choisir une solution, la cocher sur la grille du devant et justifier votre choix.
- 3) Effectuer le patronnage de chacun des éléments de la poche choisie (sauf thermocollant) en respectant les dimensions en hauteur et largeur du croquis côté page 6/8.
- 4) Découper les éléments de la poche.
- 5) Relever les différents éléments du devant gauche.
- 6) Faire le patronnage industriel des éléments du devant gauche. Les différentes valeurs des coutures sont laissées à votre initiative.
- 7) Identifier les éléments du devant et des poches, porter toutes indications utiles à la coupe et au montage.
- 8) Inscrire la nomenclature sur le plus grand morceau du devant.

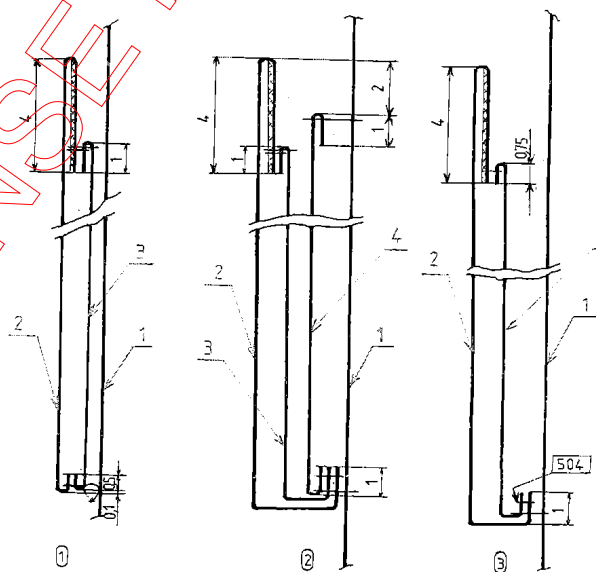
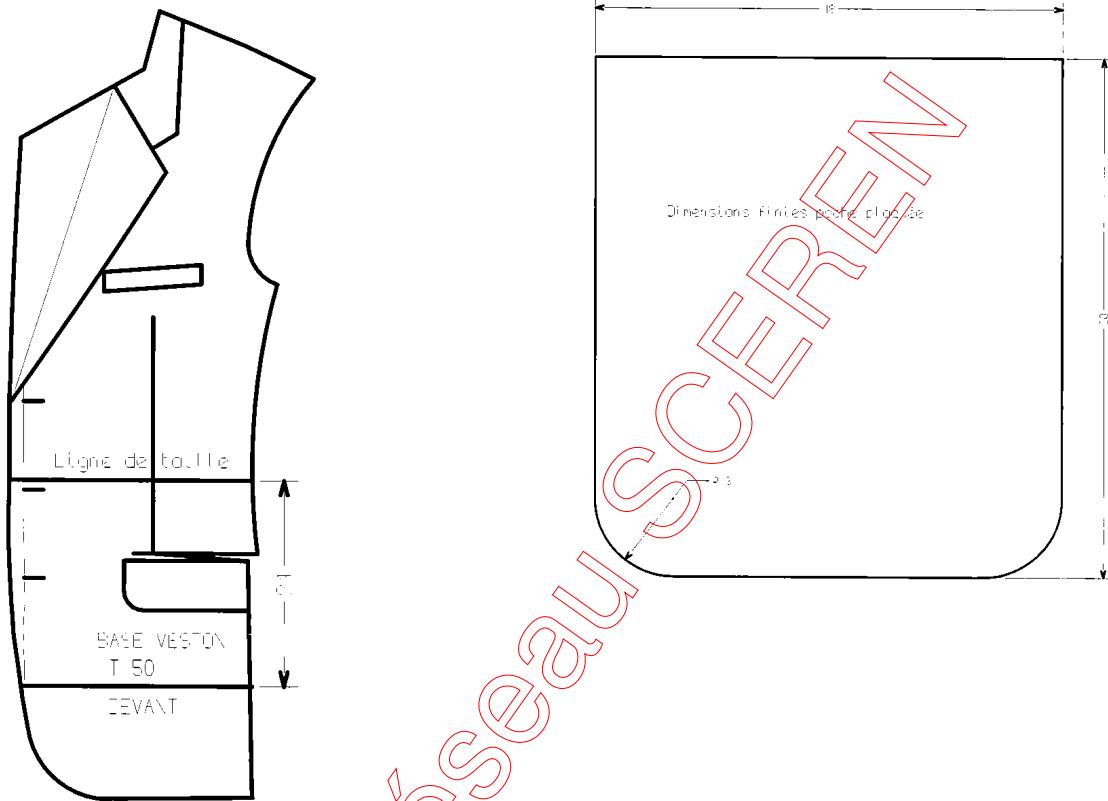
Critères d'évaluation :

- Décodage croquis côtés exact.
- Transformation du devant, en adéquation avec le modèle.
- Choix technologique pour la poche.
- Patronnage, découpage, identification des éléments, précis, net, soigné.

Les éléments du patronnage seront réunis par une lacette, la planche de base sera rendue non découpée.
L'étiquette d'anonymat sera placée au bas et à droite du document.

NE RIEN ECRIRE DANS CETTE PARTIE

Croquis côtés devant, poche.
Fichiers solutions technologiques poches.



CAP TAILLEUR HOMME			SUJET	Page 6/8
EP1 MISE AU POINT D'UN MODELE, PREPARATION D'UNE FABRICATION			SESSION 2010	
Durée : 7 heures	Code : 500 24 233	Coefficient : 6		

ONISE réseau SCEREN

CHOIX SOLUTION TECHNOLOGIQUE			
N°1	N°2	N°3	

CAP TAILLEUR HOMME			
EPI MISE AU POINT D'UN MODÈLE, PRÉPARATION D'UNE FABRICATION	SUJET		Page 7/8
Durée : 7 heures	Code : 500 24 233	Coefficient : 6	SESSION 2010

BASE DEVANT VESTON

T 50

BNSE réseau SCEREN

MILIEU DEVANT

DL

BNSE réseau SCEREN

BASE DEVANT VESTON

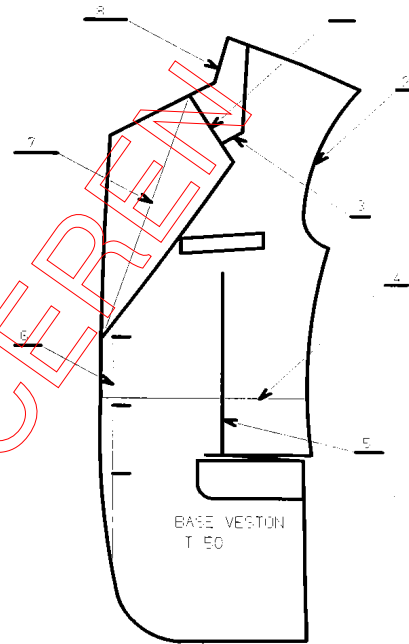
T 50

NE RIEN ECRIRE DANS CETTE PARTIE

Technologie :

Complétez le tableau suivant en donnant le nom des lignes indiquées par les flèches

6	
7	
6	
5	
4	
3	
2	
1	
RP	DESIGNATION



Indiquer les règles de sécurité à respecter au poste de :

Poste de piquage	
Poste de repassage	

Donner le nom des poches ci-dessous :

